

路線バス代替交通の停留所移設及び迂回運行について

1. 停留所の移設について

滝尾地域の停留所を1箇所、下記のとおり、移設いたしました。

【移設日】令和5年6月29日(木)

【停留所名】滝尾駅前(曲方面)停留所

【移設場所】移設前の位置より50mほど南

【理由】停留所を設置していた土地の所有者から移設要請があったため

【概略図】

(広域図)



【移設前】



【移設後】



2. 工事に伴う迂回運行について

大分市上下水道局の津守地区配水管布設替(4工区)工事に伴い、下記の通り、迂回運行をしています。なお、迂回運行による運行時刻の変更はありません。

(1) 迂回運行の概要

【迂回期間】令和5年8月1日(火)～令和6年1月31日(水)

【路線・区間】曲線、富岡線(津守上～津守南)

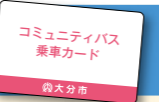
【対象便数】平日6便、土曜4便、日祝3便

(2) 概略図



(3) 臨時停留所

迂回期間中、津守上(曲・芳河原方面)、津守南の臨時停留所を設置します。



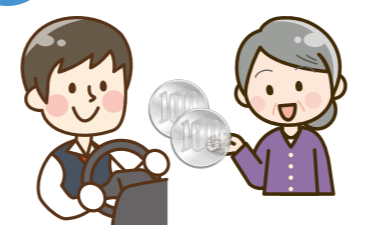
路線バスと乗り継ぎ利用の場合、表示運賃額より150円割引となります

路線バスと乗り継ぐ(乗り継いだ)方は、次の手順で乗継割引が適用されます。

1 コミュニティバス降車時、車内に備え付けている乗継券を1枚とり、運転手へお渡してください



2 割引運賃をコミュニティバスの運転手へお渡してください



※乗継券はコミュニティバス車内に備えています

路線バスの一部ルートが廃止された滝尾地域において、路線バスに替わり、ジャンボタクシーによるコミュニティバスを運行しています。通勤・通学、買い物や通院など日頃の移動にご利用ください。

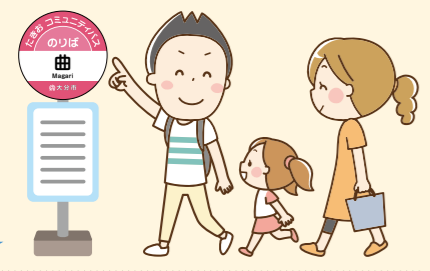


■ 片道運賃 最大160円(乗車区間による) ■ 定員 9名(車種:ジャンボタクシー)

- 各停留所の通過時刻は裏面をご確認ください。
- 現金のほか、専用の往復定期券がご利用できます。往復定期券の購入は、「別府大分合同タクシー(羽田1049-1)」で販売しています。詳細については、電話でお問い合わせください。
- 路線バスとの乗り継ぎ利用で運賃割引が受けられます。
- 大分市長寿応援バス乗車証がご利用できます。
- 路線バスとの乗り継ぎがなくてもご利用できます。

運行状況や運賃について 別府大分合同タクシー TEL. 097-569-1331 (平日のみ 9:00~17:00)
 大分トキハタクシー TEL. 097-545-1555 (平日のみ 9:00~17:00)
 大分シティタクシー TEL. 097-503-4343 (平日のみ 9:00~17:00)
 事業について 大分市役所 都市交通対策課 TEL. 097-578-7795 (平日のみ 8:30~17:15)
 路線バスについて 大分バス総合案内所 TEL. 097-532-7000 (年中無休 5:30~21:00)

1 停留所に到着



コミュニティバスには、このステッカーが貼られています



3 バスがきたら、車内にある「乗車カード」を取り、タッチして乗ります ※乗車カードはお持ちのままで



4 目的地の停留所が近づいたら、運転手にお声かけください



5 乗車カードをタッチすると運転手が運賃を教えてください ※乗車カードは返却します



6 運賃を支払います ※現金、定期券のみ



運賃表

大人運賃(中学生以上)	表示額
小児運賃(小学生以下)	表示額の半額
身体障害者手帳、療育手帳、精神障害者保健福祉手帳をお持ちの方	表示額の半額

令和5年4月1日時点

乗車区間	津守中 経由				曲 経由			
	大分子ども病院前	大分自動車学校入口	津守新町	富岡	津守新町	上富岡	富岡(曲)	上富岡
大分子ども病院前	150	150	150	150	150	150	150	150
大分自動車学校入口	150	150	150	150	150	150	150	150
津守新町	150	150	150	150	150	150	150	150
富岡	150	150	150	150	150	150	150	150
津守中	150	150	150	150	150	150	150	150
滝尾駅前	150	150	150	150	150	150	150	150
津守上	150	150	150	150	150	150	150	150
船橋	150	150	150	150	150	150	150	150
片島	150	150	150	150	150	150	150	150
滝尾校区公民館	150	150	150	150	150	150	150	150
大分子ども病院前	150	150	150	150	150	150	150	150
大分自動車学校入口	150	150	150	150	150	150	150	150
津守新町	150	150	150	150	150	150	150	150
富岡	150	150	150	150	150	150	150	150
津守中	150	150	150	150	150	150	150	150
滝尾駅前	150	150	150	150	150	150	150	150
津守上	150	150	150	150	150	150	150	150
船橋	150	150	150	150	150	150	150	150
片島	150	150	150	150	150	150	150	150
滝尾校区公民館	150	150	150	150	150	150	150	150
大分子ども病院前	150	150	150	150	150	150	150	150
大分自動車学校入口	150	150	150	150	150	150	150	150
津守新町	150	150	150	150	150	150	150	150
富岡	150	150	150	150	150	150	150	150
津守中	150	150	150	150	150	150	150	150
滝尾駅前	150	150	150	150	150	150	150	150
津守上	150	150	150	150	150	150	150	150
船橋	150	150	150	150	150	150	150	150
片島	150	150	150	150	150	150	150	150
滝尾校区公民館	150	150	150	150	150	150	150	150

※長寿応援バス乗車証を提示した方は利用区間によらず1回150円です。
 ※路線バスと乗り継ぎ利用の場合、表示運賃額より150円割引となります。(滝尾校区公民館)
 ※半額時の端数は10円単位に切り上げとなります。
 ※乳児(満1歳未満)は無賃です。
 ※身体障害者手帳1種、療育手帳1種(A1、A2)、精神障害者保健福祉手帳1級をお持ちの方の介助者1名も大人運賃(小児運賃)の半額です。



●A路線バス(元町・下郡ハイバス方面) 接続

Table with 11 columns (停留所, 1-10) and 25 rows of bus schedule data for route A on weekdays.

平日

●B路線バス(羽田・下郡方面) 接続

Table with 10 columns (停留所, 1-9) and 25 rows of bus schedule data for route B on weekdays.

●A路線バス(元町・下郡ハイバス方面) 接続

Table with 11 columns (停留所, 1-10) and 25 rows of bus schedule data for route A on Saturdays.

土曜

●B路線バス(羽田・下郡方面) 接続

Table with 10 columns (停留所, 1-9) and 25 rows of bus schedule data for route B on Saturdays.

●A路線バス(元町・下郡ハイバス方面) 接続

Table with 10 columns (停留所, 1-9) and 25 rows of bus schedule data for route A on Sundays and holidays.

日祝

●B路線バス(羽田・下郡方面) 接続

Table with 10 columns (停留所, 1-8) and 25 rows of bus schedule data for route B on Sundays and holidays.