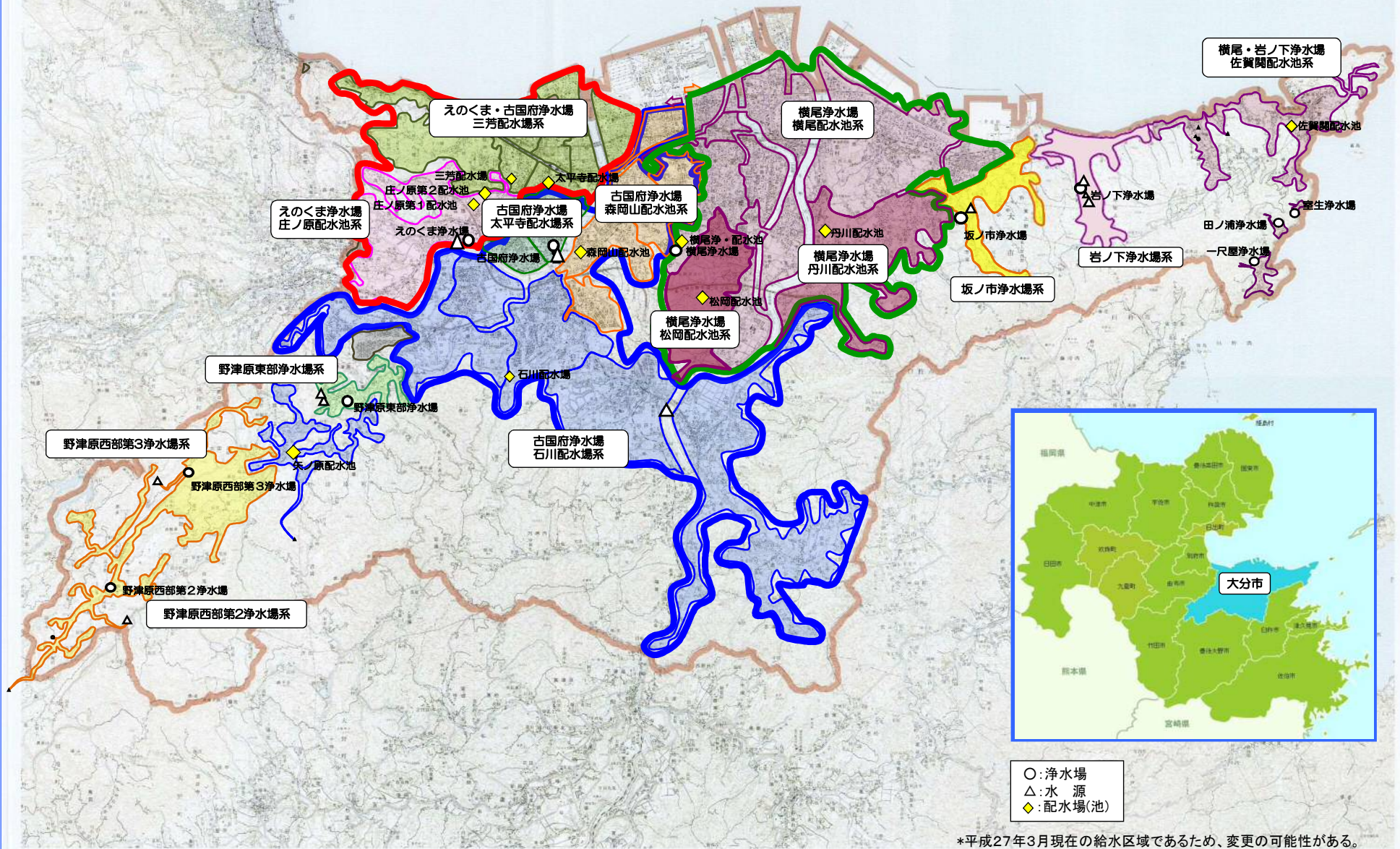


1. 給水区域と主要施設位置図



2. 施設の概要

事業名	浄水場	水 源	施設能力 (m ³ /日)	処 理 方 法	主要配水場(池)	
上 水 道	古国府浄水場	大分川表流水	85,000	原水pH調整処理 粉末活性炭処理 薬品凝集処理(4系列) 急速ろ過(9池) 前・中・後塩素処理 浄水pH調整処理	森岡山配水池 太平寺配水場 石川配水場 三芳配水場	
	えのくま浄水場	大分川表流水	58,000	原水pH調整処理 粉末活性炭処理 薬品凝集処理(3系列) 急速ろ過(8池) 前・後塩素処理 浄水pH調整処理	庄ノ原第1配水池 庄ノ原第2配水池 三芳配水場	
	横尾浄水場	大野川表流水 〔大分県企業局判田浄水場 一次処理水 (大分県工業用水)〕	60,000	原水pH調整処理 粉末活性炭処理 薬品凝集処理(2系列) 急速ろ過(8池) 前・後塩素処理 浄水pH調整処理	横尾配水池 松岡配水池 丹川配水池 佐賀関配水池	
	坂ノ市浄水場	浅井戸水	2,500	塩素処理	坂ノ市配水池	
	大志生木浄水場 (平成25年12月より休止、 平成27年3月末廃止)	浅井戸水	4,308	塩素処理	—	
	岩ノ下浄水場	浅井戸水 深井戸水	2,500	膜ろ過 〔有機：UF膜 (ポリフッ化ビニリデン)〕 塩素処理	岩ノ下配水池 佐賀関配水池	
野津原東部 上水道	野津原東部浄水場	浅井戸水	1,200	膜ろ過 〔無機：MF膜 (セラミック)〕 塩素処理	東部配水池	
簡 易 水 道	一尺屋 簡易水道	一尺屋浄水場 (平成27年3月より休止、 平成27年3月末廃止)	深井戸水	336	除鉄・除マンガン処理 紫外線処理 前・後塩素処理	一尺屋配水池
	田ノ浦 簡易水道	田ノ浦浄水場 (平成27年2月より休止、 平成27年3月末廃止)	田ノ浦川表流水	55	緩速ろ過(2池) 塩素処理	田ノ浦配水池
	室生 簡易水道	室生浄水場 (平成26年10月より休止、 平成27年3月末廃止)	浅井戸水 (室生川表流水)	45	塩素処理 (緩速ろ過(1池))	室生配水池
	野津原西部 簡易水道	野津原西部第1浄水場 (平成23年2月から休止、 平成27年3月末廃止)	芹川支川表流水	168	緩速ろ過(2池) 塩素処理	西部第1配水池 (休止中)
		野津原西部第2浄水場 (平成27年3月末に簡易水道事業廃止、 平成27年4月より上水道事業へ)	小川野川表流水	550	緩速ろ過(3池) 塩素処理	西部第2配水池
		野津原西部第3浄水場 (平成27年3月末に簡易水道事業廃止、 平成27年4月より上水道事業へ)	摺川支川表流水	513	膜ろ過 〔有機：UF膜 (ポリアクリロニトリル)〕 塩素処理	西部第3配水池

(平成27年3月現在)