

# 届出のつくり方 (自動洗車機: ガソリンスタンドの場合)

## 【届出について】

下水道法第12条の3等により届出が義務付けられています。

この届出は水質事故や除害施設の維持管理のため非常に重要になります。

## 【用意するもの】

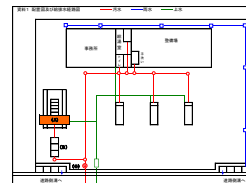
### ① 工場・事業場の施設配置図

⇒ ①と②を合わせて資料1になります。

### ② 給排水経路図

※ 詳細な資料がない場合は概要でよいです。

**※ これが一番重要です！**



### ③ 特定施設(自動洗車機)の資料(カタログ・説明書等)

⇒ 資料2になります。

※ ない場合は、メーカーと型番を記録し、写真をとってください。

### ④ 除害施設(オイルトラップ)の資料(構造図・容量計算書等)

⇒ 資料4になります。

※ ない場合は、寸法を測り写真を撮ってください。

### ⑤ 洗剤・ワックス等の資料(一覧表・SDS)

⇒ 資料3になります。

※ 一覧表を作成し、ラベルの写真を撮ってください。

## 【作成するもの】

### ① 届出書

### ② 届出概要

届出内容の概要、担当者や届出作成者を記入してください。

### ③ 別紙1～5

#### その他参考事項

別紙1: 特定施設の構造等

別紙2: 特定施設の使用方法

別紙3: 汚水等の処理方法

別紙4: 汚水の量及び水質

別紙5: 用水及び排水の系統

その他参考事項: 資料一覧、事業場概要、担当等

### ④ 資料1～5

資料1: 配置図及び給排水経路図

資料2: 洗車機のカタログ・説明書(または写真)

資料3: 洗剤・ワックスの一覧表及びMSDS

資料4: オイルトラップの構造図・容量計算書

資料5: 周辺見取り図(著作権フリーの地図等)

記入例を参考に記入してください。

不明な部分に関しては、営業課までお気軽にお問合せください。

特定施設 { ~~設置  
使用  
の構造変更~~ } 届出書 記入例

令和 3 年 4 月 1 日

公共下水道管理者

大分市上下水道事業管理者 殿

〒 870-0045

申請者 住所 大分市城崎町1丁目5番20号

電話番号 097-537-5641

氏名又は名称及び  
法人にあっては  
その代表者の氏名 **株式会社 ○○○○**  
**代表取締役 大分 太郎**

下水道法 { ~~第12条の3第1項  
第12条の3第2項  
第12条の3第3項  
第12条の4~~ } の規定により { ~~特定施設の設置  
特定施設  
特定施設の構造等  
の変更~~ }

について、次のとおり届出ます。

工場又は事業場の名称	<b>株式会社 ○○○○ 城崎給油所</b>	※ 整理番号	
工場又は事業場の所在地	<b>大分市城崎二丁目3番4号</b>	※ 受理年月日	
特定施設の種類	<b>71 自動式車両洗淨施設</b>	※ 施設番号	
△ 特定施設の構造	別紙1のとおり。	※ 審査結果	
△ 特定施設の使用方法	別紙2のとおり。	※ 備考	
△ 汚水の処理の方法	別紙3のとおり。		
△ 下水の量及び水質	別紙4のとおり。		
△ 用水及び排水の系統	別紙5のとおり。		

備考

- △印の欄の記載については、別紙によることとし、かつ、できる限り、図面、表等を利用すること。
- ※印の欄には、記載しないこと。
- 変更のある部分については、変更前及び変更後の内容を対照させるものとする。
- 届出書及び別紙の用紙の大きさは、図面、表等やむを得ないものを除き、日本工業規A4とすること。

特定施設の構造

工場又は事業所における施設番号	自動洗車機① ←		当該施設の工場又は事業場内における名称等を記入します。 特定施設が複数ある場合には番号も記入して下さい。
特定施設番号及び名称	71 自動式車両洗淨施設		
型式	}	資料2参照	直接記入して頂いても結構です。 または、洗車機の説明書、カタログ等を添付してください。 それらが無い場合は、メーカー名、型番等を記入し、写真を添付してください。
構造			
主要寸法			
能力			
配置	資料1参照	スタンドの施設配置、給排水経路の分かる図面です。	
設置年月日	令和 - 年 - 月 - 日	年 月 日	既設は設置年月日のみを記入してください。 新設は工事着手予定年月日 工事完成予定年月日 使用開始予定年月日
工事着手予定年月日	令和 3 年 7 月 1 日		
工事完成予定年月日	令和 3 年 8 月 31 日		
使用開始予定年月日	令和 3 年 9 月 1 日		
その他参考となるべき事項			

備考 配置の欄には、当該特定施設及びこれに関する主要機械又は主要装置の配置を記載すること。

特定施設の使用方法

工場又は事業所における施設番号	<b>自動洗車機①</b>				
特定施設番号及び名称	<b>71 自動式車両洗淨施設</b>				
設置場所	<b>資料1参照</b>				
操業の系統	<b>入車 → 洗車(水洗い、洗剤洗い、ワックスがけ等) → 乾燥 → 出車</b>				
使用時間間隔	<b>間欠</b>				
1日当たりの使用時間	<b>8 時 ~</b>	<b>20 時</b>	<b>12 時間</b>	時 ~ 時 時間	
使用の季節的変動	<b>変動なし</b>				
原材料(消耗資材を含む。)の種類、使用方法及び1日当たりの使用量	<b>資料3参照</b>				
	洗剤、ワックス等の一覧表及びSDS(安全データシート)を添付してください。				
汚水等の汚染状態	種類・項目	通 常	最 大	通 常	最 大
	pH	<b>6~8</b>	<b>6~8</b>		
	BOD	<b>200</b>	<b>300</b>		
	SS	<b>250</b>	<b>350</b>		
	ノルマルヘキサン抽出物質	<b>10</b>	<b>20</b>		
	参考にして記入してください。 新築の場合は、設計事務所、洗車機メーカー等に相談してください。				
	単位 : pH以外はmg/L				
汚水等の量 (m <sup>3</sup> /日)	通 常	最 大	通 常	最 大	
	<b>5 m<sup>3</sup>/日</b>	<b>7 m<sup>3</sup>/日</b>	m <sup>3</sup> /日	m <sup>3</sup> /日	
その他参考となるべき事項	汚水の量は、 洗車1台当りの使用水量 × 洗車台数等 から計算してください。				

備考 汚水等の汚染状態の欄には、当該特定事業場の排水水に係る排水基準に定められた事項について記載すること。

汚水等の処理方法

工場又は事業所における施設番号	オイルトラップ①								
処理施設の設置場所	資料1参照								
設置年月日	令和	-	年	-	月	-	日	年 月 日	
工事着手予定年月日	令和	3	年	7	月	1	日	既設は設置年月日のみを記入してください。 新設は工事着手予定年月日 工事完成予定年月日 使用開始予定年月日	
工事完成予定年月日	令和	3	年	8	月	31	日		
使用開始予定年月日	令和	3	年	9	月	1	日		
構造	資料4参照								
主要寸法									
能力									
処理の方法									
処理の系統									
集水及び導水の方法									資料1参照
使用時間間隔	間欠								
1日当たりの使用時間	8時	～	20時	12	時間	← 営業時間を記入してください			
使用の季節変動	変動なし								
反应用消耗資材の1日当たりの用途別使用量	---								
汚水等の汚染状態	種類・項目	通常		最大		通常		最大	
		処理前	処理後	処理前	処理後	処理前	処理後	処理前	処理後
	pH	6～8	6～8	6～8	6～8				
	BOD	200	200	300	300				
	SS	250	200	350	300				
	ノルマルヘキサン抽出物質	10	3	20	5				
単位: pH以外はmg/L									
量(m <sup>3</sup> /日)	5	5	7	7					
残さの種類、1ヶ月の種類別生成量及び処理方法	汚泥2kg 油分1kg 1月に1度産廃業者へ委託(□□産業)								
排出水の排出方法	公共下水道(公共ます①)								
その他参考となるべき事項	オイルトラップの目視確認を店長が毎日行う。								
オイルトラップの汚泥、油分の生成量、処理方法、清掃頻度を記入して下さい。(委託の場合は委託先を記入して下さい。) また、維持管理担当者等も記入して下さい。									

水に係る排水基準に定められた事項について記載すること。

- 1 汚水等の汚染状態の欄には、当該特定事業場の排出水に係る排水基準に定められた事項について記載すること。
- 2 排出水の排出方法の欄には、排出口の位置及び数並びに排出先を含め記載すること。

下水の量及び水質

工場又は事業所 における施設番号		公共ます①			
下水の水質	種類・項目	通 常	最 大	通 常	最 大
	pH	6~8	6~8		
	BOD	200	300		
	SS	200	300		
	ノルマルヘキサン抽出物質	3	5		
	単位：pH以外はmg/L				
下水の量 (m <sup>3</sup> /日)		通 常	最 大	通 常	最 大
		6	9		
その他参考と なるべき事項					

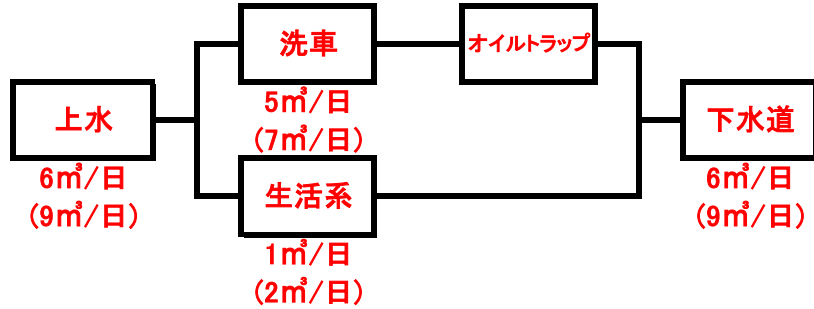
備考 汚水等の汚染状態の欄には、当該特定事業場の排水に係る排水基準に定められた事項について記載すること。

用水及び排水の方法

用水及び排水の系統

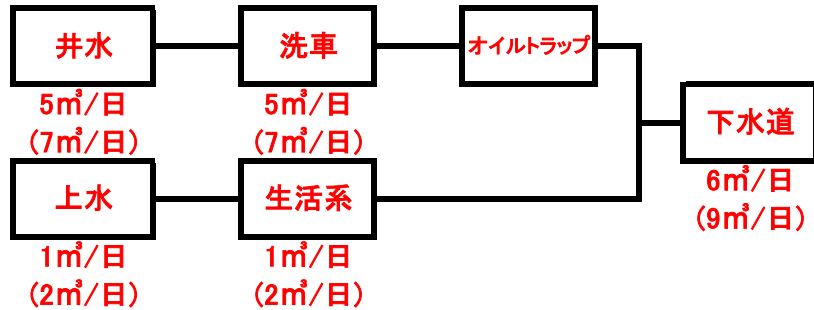
バランスシート

(井戸等の利用がない場合)



井戸等を利用している場合は、その利用形態が分かるように記入してください。

(井戸等の利用がある場合)



用途別  
用水使用量

用途	使用水	用水使用量(m³/日)
洗車	上水	5(7)
生活系	上水	1(2)
※井戸がある場合		
洗車	井水	5(7)
生活系	上水	1(2)

( )内は最大値

その他参考事項

1 添付図面等一覧

記入例

名 称	
特定施設及びこれに関連する主要施設の配置図	資料1
特定施設の構造、使用の方法	別紙1・別紙2・資料2
特定施設を含む操業の系統	別紙2
特定施設及び処理施設等の使用試薬	資料3
汚水等処理施設の構造図	資料4
汚水等の処理の系統図	資料4
汚水等の処理施設までの導水の方法	資料1
用水及び排水の系統	資料1
用排水のバランスシート	別紙5
周辺見取図	資料5

2 特定施設一覧

水質汚濁防止法施行令別表第1の番号又はダイオキシン特別措置法施行令別表第2の番号	特定施設の名称	今回届出後の台数
71	自動式車両洗淨施設	1

届出概要は、本社とスタンドの担当、連絡先が分かるように記入してください。

3 工場等概要

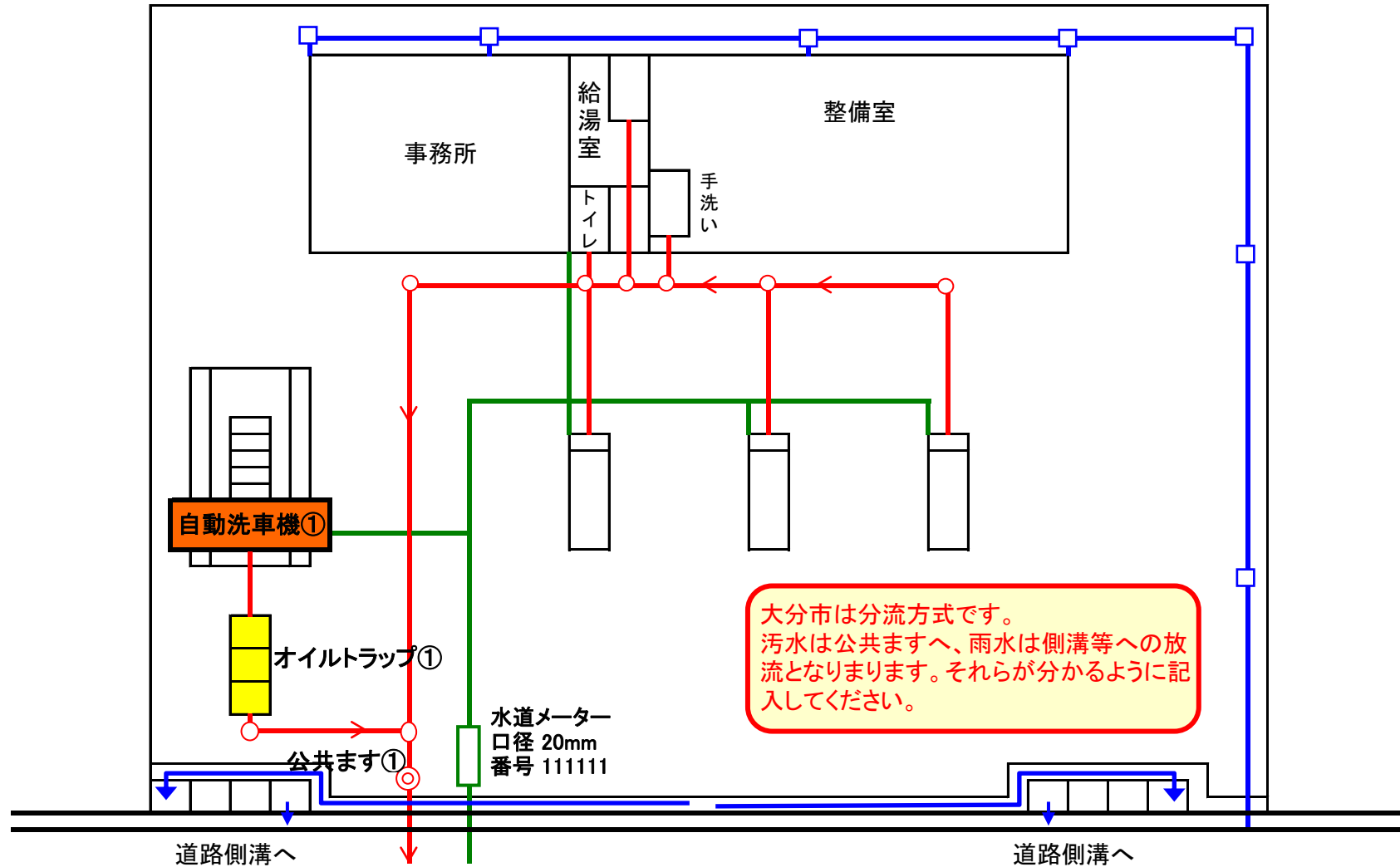
資本金	10,000 千円	従業員数	本社 50 スタンド 5 人	業種(細分類)	ガソリンスタンド
主要製品	ガソリン販売	操業時間	8 時 ~ 20 時		
用途地域	商業地域	敷地面積	150 m <sup>2</sup>	建物面積	100 m <sup>2</sup>
担当部課名	施設管理課	担当者	係長 大分 二郎	副担当者	店長 大分 三郎
電話番号	本社:097-532-5641 スタンド:097-532-5642	FAX	本社:097-532-5251 スタンド:097-538-3549	e-mail	gesuifukyu@citiv.oita.oita.jp



資料1 配置図及び給排水経路図

記入例

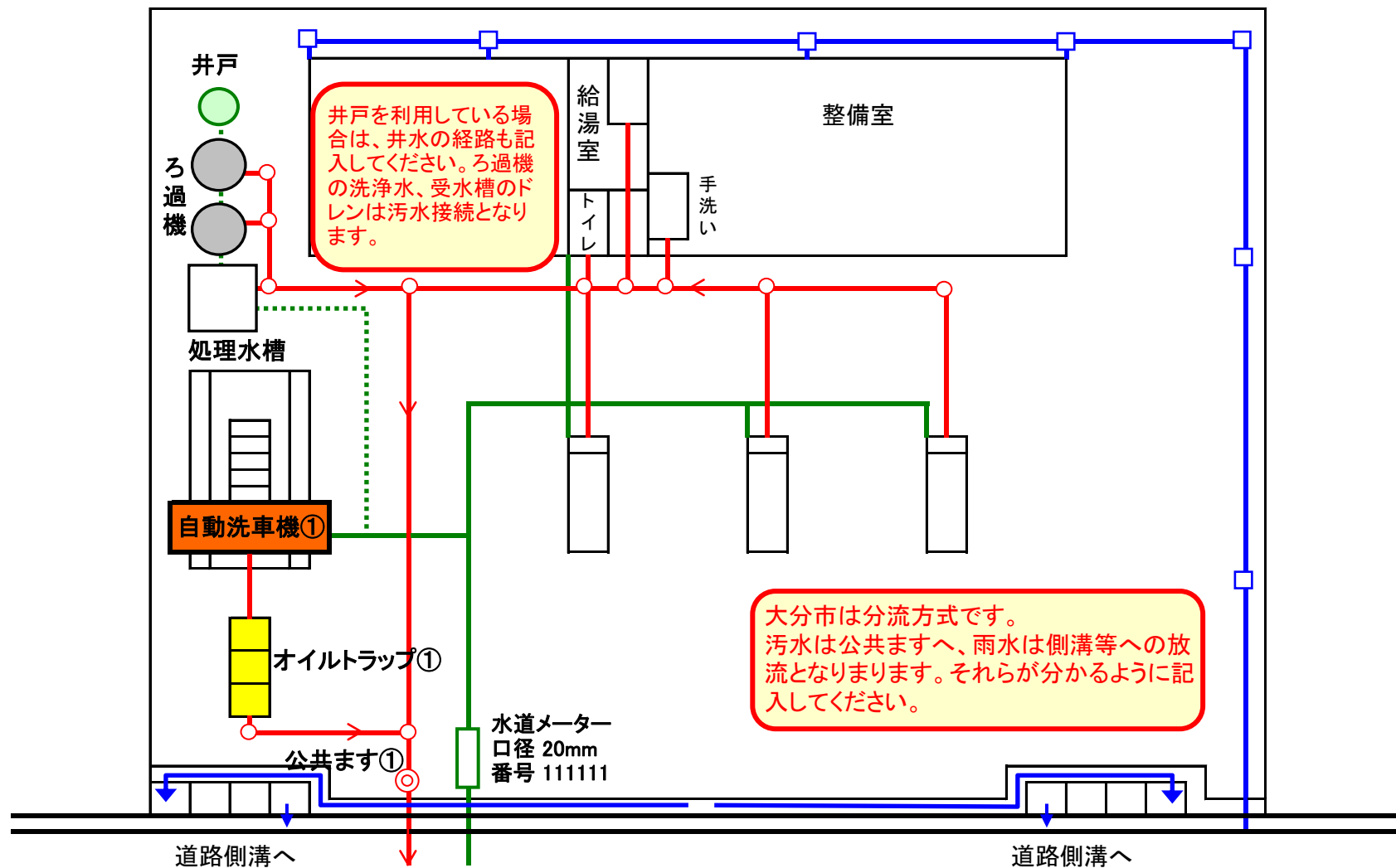
— 汚水 — 雨水 — 上水



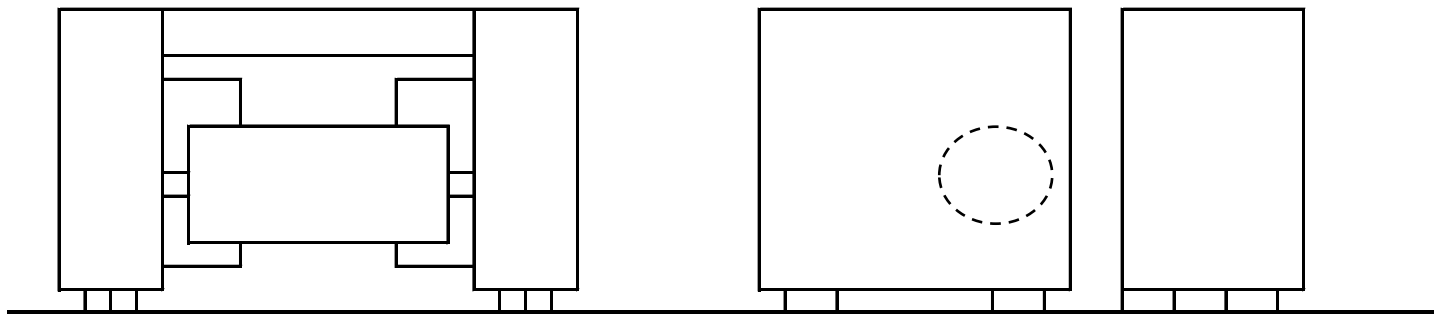
資料1 配置図及び給排水経路図

記入例: 井戸がある場合

— 汚水 — 雨水 — 上水 — 井水

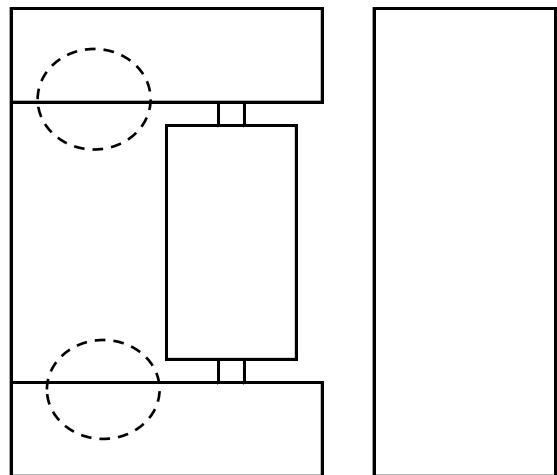


記入例



仕様

メーカー名	〇〇〇〇
名称	ABC-100
本体寸法	L4000 × W3500 × H2800
電気容量	15KW
処理能力	1台当たり 0.5往復洗車時 約3分 往復洗車時 約5分
使用水量	1台当たり 0.5往復洗車時 約40リットル/台 1.5往復洗車時 約50リットル/台
その他	



寸法、処理能力、使用水量の分かる資料を添付してください。

## 安全データシート(SDS)

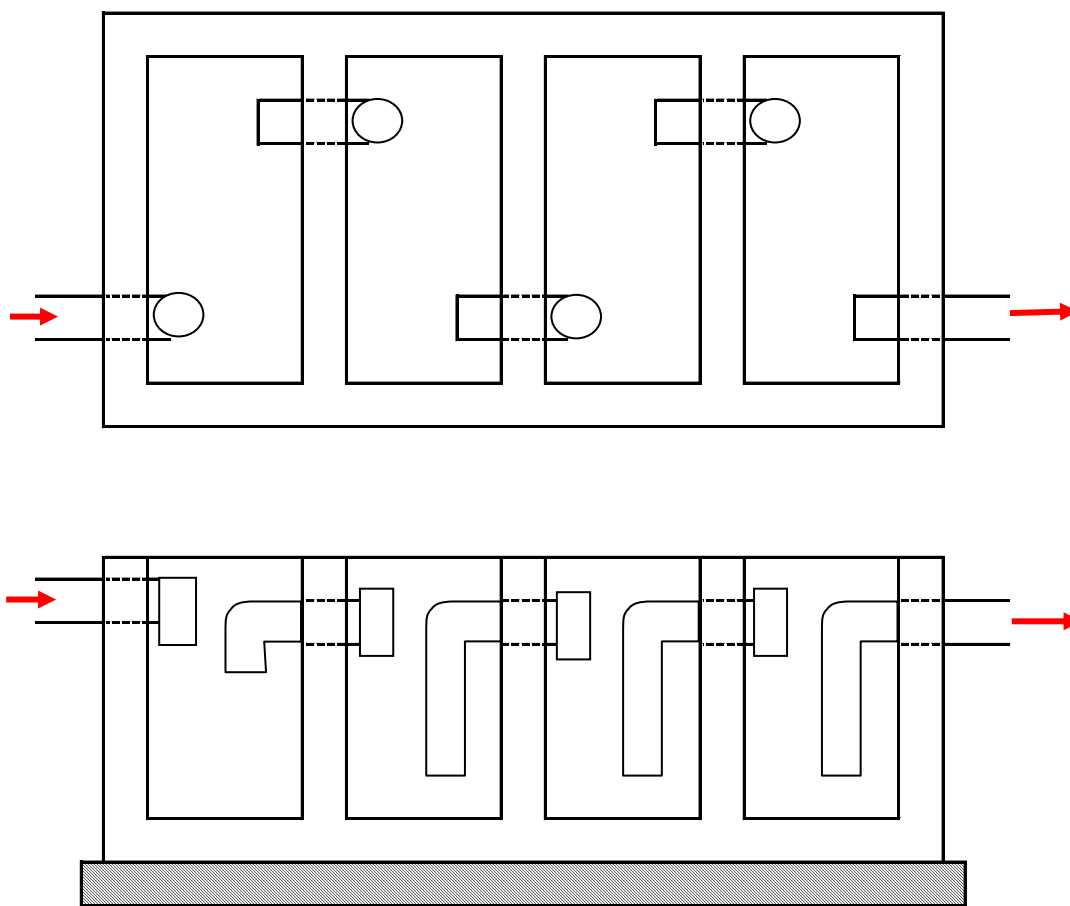
会 社 ○○株式会社  
住 所 大分県大分市○○  
担当部門 ○○課  
電 話 ○○○-×××××  
作 成 2021年3月1日

製品名	スーパー○○ワックスXX
成分	○○系界面活性剤 水溶性溶剤 ×× △△△
物性	外観 透明 pH 5.5 比重
危険物有害性の分類	
応急措置	目に入った場合 皮膚に付着した場合

洗剤、ワックスの安全データシートまたは説明書を添付してください。数が多い場合は一覧表を添付してください。

資料4 オイルトラップ(油水分離槽)の構造図

記入例



寸法を記入してください。  
既製品の場合は、メーカー名、型番を記入してください。

オイルトラップ容量算定

最大流入流量

$$Q = Q_m \times k = ( Q_{m1} \times n_1 + Q_{m2} \times n_2 ) \times k$$

オイル阻集量

$$O = O_n \times n \times i \times C_1$$

土砂堆積量

$$S = S_n \times n \times i$$

SHASE-S221-2012を参考に容量を算定してください。

記入例



## 氏名変更等届出書

令和 3年 4月 1日

公共下水道管理者

大分市上下水道事業管理者 殿

〒 870-0045

申請者 住所 大分市城崎町1丁目5番20号

電話番号 097-537-5641

氏名又は名称及び  
法人にあっては  
その代表者の氏名 株式会社 ○○○○  
代表取締役 大分 太郎

氏名(名称、住所、所在地)に変更があったので、下水道法第12条の7の規定により、次のとおり届け出ます。

変更の内容	変更前	代表取締役 城崎 花子	※ 整理番号 個人経営の店など(法人でないもの) で代表者が変わる場合は、「承継届 出書」の届出となります。
	変更後	代表取締役 大分 太郎	
変 更 年 月 日	令和3年3月15日		※ 施設番号
変更の理由	代表者の交代のため		※ 備 考

備考

1 ※印の欄には、記載しないこと。

2 用紙の大きさは、日本工業規A4とすること。

## 承継届出書

令和 3年 4月 1日

公共下水道管理者

大分市上下水道事業管理者 殿

個人経営の店など(法人でないもの)  
で代表者が変わる場合の記入例です。

〒 870-0045

申請者 住所 大分市城崎町1丁目5番20号

電話番号 097-537-5641

氏名又は名称及び  
法人にあっては  
その代表者の氏名  
〇〇〇〇店  
大分 太郎

特定施設に係る届出者の地位を承継したので下水道法第12条の8第3項の規定により、次のとおり届け出ます。

工場又は事業場の名称	〇〇〇〇店	※ 整理番号	
工場又は事業場の所在地	大分市城崎町二丁目3番4号	※ 受理年月日	
特定施設の種別	67 洗濯業の用に供する洗浄施設	※ 施設番号	
特定施設の設置場所	大分市城崎町二丁目3番4号	※ 審査結果	
承継の年月日	令和3年3月15日	※ 備考	
被承継者	氏名又は名称	大分 花子	
	住所	荷揚町2番31号	
承継の原因	相続のため		

「被承継者」の項目には承継する前の  
代表者名等を記入してください。

備考

1 ※印の欄には、記載しないこと。

2 用紙の大きさは、日本工業規A4とすること。