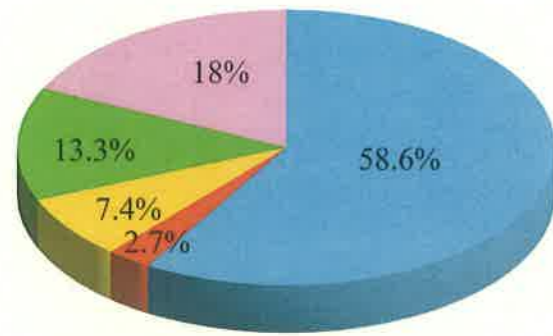
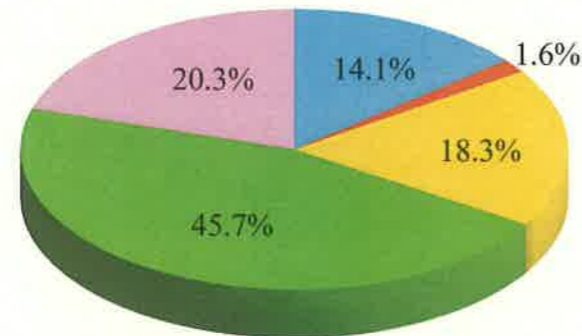


大分市公共下水道事業の平成25年度決算を年収300万円の家計に例えると

| 家計の収入<br>(下水道事業会計の収入)          |       | 家計の支出<br>(下水道事業会計の支出)        |       |
|--------------------------------|-------|------------------------------|-------|
| 内 容                            | 金 額   | 内 容                          | 金 額   |
| 給料・手当<br>(使用料収入、一般会計負担金・出資金等)  | 300万円 | 食費等の生活費<br>(施設の運転・管理費等)      | 73万円  |
| 親世帯からの援助<br>(一般会計補助金)          | 15万円  | 家の維持補修費<br>(施設の維持補修費)        | 8万円   |
| 国からの援助<br>(国庫補助金)              | 38万円  | 家の新築・リフォーム及び家財購入費<br>(建設改良費) | 94万円  |
| ローンの借り入れ<br>(企業債の発行)           | 68万円  | ローンの返済<br>(企業債元利償還金)         | 234万円 |
| 貯金の取り崩し<br>(補填財源: 収支不足の穴埋め用資金) | 92万円  | 家・家財の1年間の価値減少分<br>(減価償却費等)   | 104万円 |
| 計                              | 513万円 | 計                            | 513万円 |



- 給料・手当  
(使用料収入、一般会計負担金・出資金等)
- 親世帯からの援助  
(一般会計補助金)
- 国からの援助  
(国庫補助金)
- ローンの借り入れ  
(企業債の発行)
- 貯金の取り崩し  
(補填財源: 収支不足の穴埋め用資金)



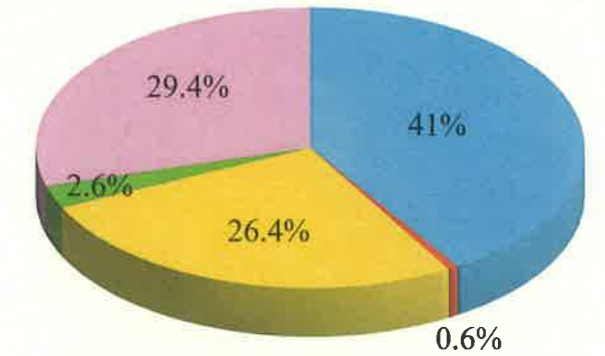
- 食費等の生活費  
(施設の運転・管理費等)
- 家の維持補修費  
(施設の維持補修費)
- 家の新築・リフォーム及び家財購入費  
(建設改良費)
- ローンの返済  
(企業債元利償還金)
- 家・家財の1年間の価値減少分  
(減価償却費等)

大分市公共下水道事業の平成25年度決算を年収300万円の家計に例えると(資産貸借)

| 家計の資産<br>(下水道事業会計の資産)    |         | 家計の負債等<br>(下水道事業会計の負債・資本)              |         |
|--------------------------|---------|--|---------|
| 内 容                      | 金 額     | 内 容                                    | 金 額     |
| 土地・建物等<br>(有形・無形固定資産、投資) | 7,081万円 | 借入金残高<br>(企業債)                         | 2,933万円 |
| 預金<br>(流動資産)             | 78万円    | クレジットカード未払分<br>(未払金、その他流動負債)           | 44万円    |
| 計                        | 7,159万円 | 国からの援助の積立分<br>(資本剰余金のうち国庫補助金)          | 1,888万円 |
|                          |         | 相続したお金<br>(固有資本金)                      | 190万円   |
|                          |         | 結婚後に親などからもらったお金<br>(繰入資本金、受益者負担金、受贈財産) | 2,104万円 |
|                          |         | 計                                      | 7,159万円 |



- 土地・建物等  
(有形・無形固定資産、投資)
- 預金  
(流動資産)



- 借入金残高  
(企業債)
- クレジットカード未払分  
(未払金、その他流動負債)
- 親世帯からの援助の積立分  
(資本剰余金のうち国庫補助金)
- 相続したお金  
(固有資本金)
- 結婚後に親や国からもらったお金  
(繰入資本金、受益者負担金、受贈財産)