

特集

安全・安心な水道水をお届けしています

おおいたの 水道 下水道

No.25

2026年
夏号

7月1日発行
大分市上下水道局

写真はイメージです



大分市上下水道局
マスコットキャラクター
みずたん

浸水対策に止水板を設置しませんか

補助金として

費用の2分の1(上限50万円)を助成します。

補助対象

- ◎止水板の購入および設置工事
- ◎止水板設置工事に伴う関連工事
- ※補助金交付決定後に購入・工事したものに限ります。

対象者

市内居住で浸水被害の恐れのある建物などの所有者または使用者

止水板とは

建築物の出入口などに非常時に設置し、浸水を防ぐための板です

集中豪雨や台風などによる
浸水被害の軽減に活用してね!



申込方法など▲



大雨時、危ないと感じたら早めの避難行動を!

大雨などで河川の水位が上昇し、堤防から水があふれたり決壊したりすることによる河川氾濫の恐れがあるときに、排水ポンプの運転を一時的に停止する場合があります。停止する際は市防災メールでお知らせします。

気象情報および避難情報などを確認し、早めの避難行動をお願いします。

防災メール登録▶
利用無料



問 下水道施設管理課 ☎537-7020

上下水道に関する
お問い合わせ先

代表 ☎538-1211 (平日の午前8時30分～午後5時15分)
☎538-1812 (土・日曜日、祝日、夜間の緊急連絡先)



この広報紙の内容は、7月1日(水)から市ホームページでもご覧になれます。▲

安全・安心な水道水をお届けしています

上下水道局では、水源から蛇口まで、きめ細やかな水質の監視を行い、水道水の品質を厳しく管理しています。

安全な水道水を、どうぞ安心してそのままお飲みください。

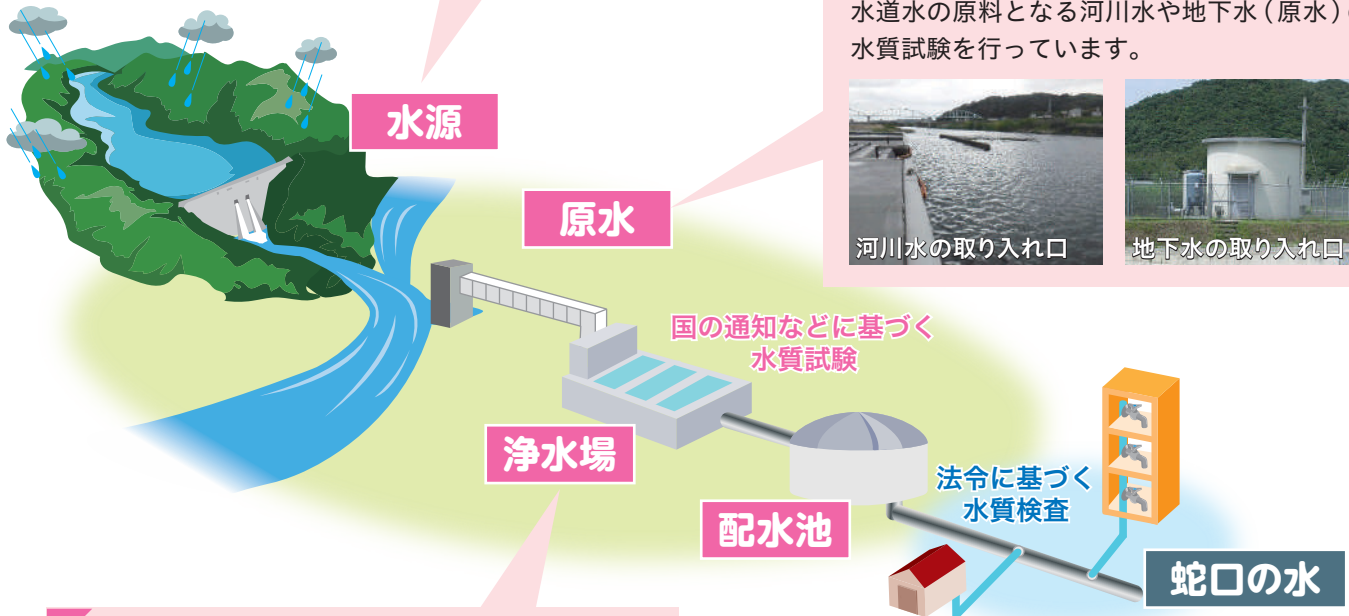
水源の水質試験

水源では、水道水のおいなどに影響を及ぼす物質やその物質を作り出すプランクトンなどの調査を行っています。



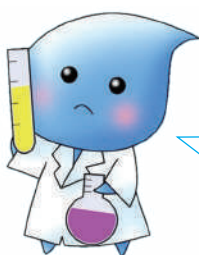
原水の水質試験

水道水の原料となる河川水や地下水（原水）の水質試験を行っています。



浄水などの水質試験

浄水場では、製造途中の水やできたての水道水（浄水）の水質試験を毎日行っています。



浄水場や市内各地に設置された自動水質監視装置が、24時間 365日水質を監視しているよ。

蛇口の水の水質検査

蛇口の水（給水栓水）について法律で定められた52項目の水質基準に加え、さらに多くの項目を水道GLP[®]の品質管理システムのもと、専門の職員が厳しく水質検査しています。
※水道GLP…水質検査結果の精度と信頼性を確保するために（公社）日本水道協会が定めた認定制度





上下水道のひみつを知ろう!

わくわく 上下水道たんけん隊 参加者募集



日ごろ見ることのできない古国府浄水場と弁天水資源再生センターを特別に開放します。
夏休みの自由研究にもぴったり! ぜひご参加ください。

- 日時・場所**
 - ・7月30日(木) 午前9時～正午 古国府浄水場
 - ・7月31日(金) 午前9時～正午 弁天水資源再生センター
- 対象** 小学4～6年生とその保護者
- 定員** 各10組(多数時は抽選)
- 内容** 映像や模型を使った説明、施設見学、実験教室など
- その他** 見学ルートには階段しかない場所もあります。
不安な人は事前にご相談ください。



実験教室の様子

申込期限 7月9日(木) 必着



申込方法など▶

問 経営企画課 ☎538-2404

上下水道局優良建設工事施工業者・ 水道管耐震化促進等貢献業者を表彰しました

(敬称略)

優良表彰・貢献表彰

7年度に完成した建設工事において、他の模範となる優れた工事の施工業者ならびに耐震化促進等に貢献した施工業者を表彰しました。

【配水管布設第一】



(有)ユニオン興業
代表取締役
小島 リミ

【配水管布設第二】



中央設備工業(有)
代表取締役
釘宮 大輔

【土木第二】



竜伸建設工業(株)
代表取締役
竜田 幸一

【土木第二】



(株)献崇開発
代表取締役
朝倉 和代

【土木第二】



(株)めの建設
代表取締役
田崎 剛

【電気】



(株)大分電設
代表取締役
山田 恭史

【耐震化促進等貢献】



(株)ユーエイ
代表取締役社長
濱崎 光章

上下水道局からのお知らせ ～公共下水道の届け出や手続きはお済みですか～

水道メーター新設などの際は 届け出をお願いします

公共下水道を使用している建物で、水道メーターの新設、増設、口径変更などを行う場合は、メーターごとに「公共下水道使用開始届」を提出してください。

井戸水や温泉水をお使いの皆さんへ

上水道だけでなく、井戸水、温泉水などを公共下水道に排水する場合も下水道使用料の対象となります。届け出をしていない人はご連絡ください。

公共下水道が整備されたら接続をお願いします

公共下水道が使えるようになった日から、浄化槽をお使いの人は**1年以内**に、くみとり便所をお使いの人は**3年以内**に、公共下水道に接続してください。

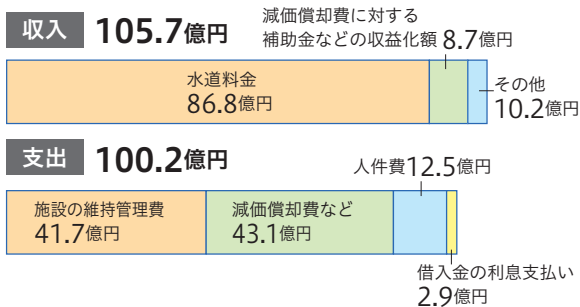
問 営業課 中央料金センター ☎538-2416

8年度の水道・公共下水道事業会計予算

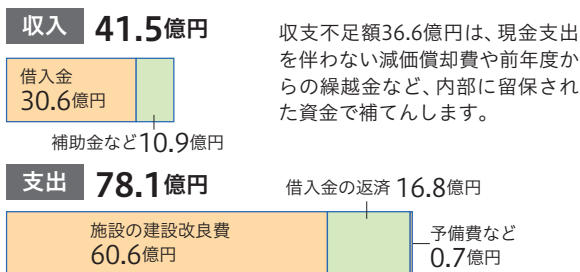
水道事業会計予算

水道事業会計は、水道水をつくる際にかかる薬品や動力費のほか、水道管や浄水場施設などの整備・更新と維持管理などにかかる費用が主な支出です。
 お客さまから納めていただく水道料金を主な収入として、これらの費用を賄っています。

◆水道水をつくるための予算(収益的収支)



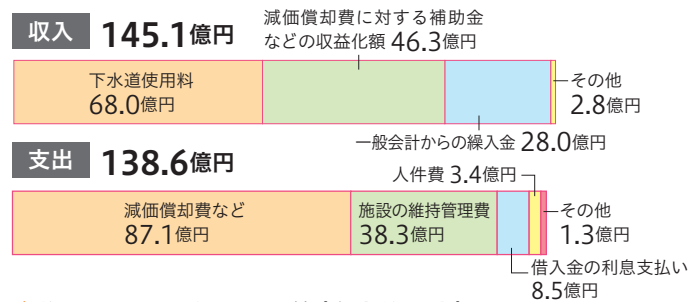
◆施設をつくるための予算(資本的収支)



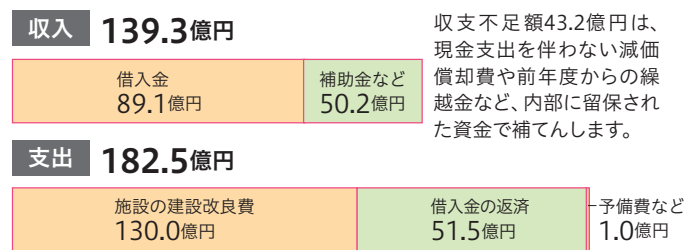
公共下水道事業会計予算

公共下水道事業会計は、家庭や事業所などから排出される汚水と、雨水を処理するための経費や下水道施設の整備・更新と維持管理などにかかる費用が主な支出です。
 汚水処理についてはお客さまから納めていただく下水道使用料(私費)を主な収入としており、雨水処理については一般会計からの繰入金(公費)により、これらの費用を賄っています。

◆汚水・雨水を処理するための予算(収益的収支)



◆施設をつくるための予算(資本的収支)



問 経営企画課 ☎538-2404

上下水道局と一緒に働きませんか？

－職員採用試験受付中－

来年、水道100年の節目を迎える上下水道局。これまで、そしてこれからも、お客さまに安全・安心な水を届けるため、私たちとともに働きませんか。
 上下水道局では、職員の採用試験(土木・社会人経験者)を実施しています。
 試験の詳細は市報7月号13ページをご覧ください。なお、秋にも採用試験を実施予定です。市ホームページや市報8月号でお知らせします。



◀先輩職員メッセージはこちらからぜひご覧ください

問 上下水道局総務課 ☎538-2410

令和9(2027)年 7月10日は 水道100周年

今日のみずタンは、昭和27年から行われた三芳浄水場(現:三芳配水場)の拡張工事を見ているよ。

今日はみずタンなにしてる？

昭和26年から32年までに行った水道の第1次拡張事業工事では、増加する給水人口に対応するため、三芳浄水場や畑中水源池の拡張工事が行われ、新たに滝尾地区へ配水管を設置しました。



上下水道局公式SNSはこちら

