

おおいたの  
水道  
・  
下水道

No. 14

2022年  
冬号

12月1日発行  
大分市上下水道局

水管橋の目視点検



ドローンを使った点検



漏水調査



水管橋とドローン



## 水道施設の日々の維持管理について

上下水道局では、お客さまに途切れなく水道水を届けるために、水道施設の適切な維持管理を日々行っています。

水管橋の目視点検では、水道管から水が染み出ていないか、塗装が剥げていないか、さび・腐食がないか、ねじが緩んでいないかなどを確認しています。目視が困難な道路橋の下の水道管は、定期的にドローンを使って点検しています。

また、漏水を原因とした道路の陥没を防ぐことや大切な水道水を無駄にしないために、道路の下や宅地内の水道管から水が漏れる音を聞く専用の機器を使って調査しています。



大分市上下水道局  
マスコットキャラクター  
みずタン

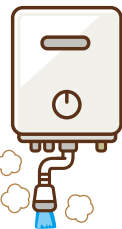
☎ 経営企画課 ☎538-2404

## ? 水道水よくある問い合わせ

**Q** 水道水が白く見えるのはなぜ?

**A** コップなどの透明な容器に入れてしばらく置き、水が透明になることを確認してください。

透明になる場合は、水道水に溶け込んでいた空気が気泡として放出され、白く見えたことが原因と考えられます。



**Q** 水道水の使い始めに赤茶色の水が出る時があるのはなぜ?

**A** 水道水をしばらく使っていなかった場合や朝一番の使用時などに、蛇口から赤茶色の水が出る場合があります。原因は、宅内配管（個人の所有）からの鉄さびの流出が考えられ、その場合は少し流し続けることで透明になることが大半です。

しばらく流しても赤茶色の水が出る場合は、水道維持管理課までご連絡ください。



☎ 浄水課 水質管理室 ☎543-8911

☎ 水道維持管理課 ☎538-2402

上下水道に関する  
お問い合わせ先

代表 ☎538-1211 (平日の午前8時30分～午後5時15分)  
☎538-1812 (土・日曜日、祝日、夜間の緊急連絡先)



### 水道施設への被害が最小となるよう耐震化に取り組んでいます

- 平成18年度以降、水道管の更新・新設いずれにおいても耐震管を使用しています。主に使用しているのは、管と管をつなぐ部分に伸縮性と離脱防止機能があり、地震が起きても外れにくい構造になっている耐震管で、最大震度7を観測した熊本地震においても被害がありませんでした。
- 大規模地震災害に見舞われた場合でも、水道が早期に復旧できるように基幹管路<sup>※1</sup>の耐震化を積極的に進めています。
- 主要浄水場や配水池などをつなぐ緊急時連絡管を整備して、災害・事故発生時のバックアップ機能を強化しています。
- 災害時の重要施設である大規模病院などにつながる水道管は、優先して耐震管に入れ替えています。



耐震管地震時管路イメージ  
(引用：水道PRパッケージ)

### 基幹管路の耐震適合率<sup>※2</sup>

令和3年度  
**70.0%**

令和30年度  
**100%** 目標



### 地震で水道管が破損しても飲料水を確保できるよう取り組んでいます

- 緊急遮断弁<sup>※3</sup>を配水池（6カ所）に設置しています。飲料水兼用耐震性貯水槽（2カ所）、浄水場内の使用可能な水量と合わせ、市民48万人が約1週間生活できる水量<sup>※4</sup>を確保しています。

- ※1 「基幹管路」：浄水場から配水池までの送水管や大きい配水管（口径400mm以上）など
- ※2 「耐震適合率」：耐震管と、地盤の固さを考慮すれば耐震性能があると評価できる水道管が占める割合
- ※3 「緊急遮断弁」：地震の際に配水池などから水の流出を防ぐため、異常を検知すると、自動的に配水を停止できる機能を持ったバルブ
- ※4 1～3日目は1人1日3リットル、4～7日目は1人1日20リットルとして計算  
(厚生労働省「水道の耐震化計画等策定指針」より)

☎ 水道整備課 ☎538-2405

### 災害に備えて水を備蓄しましょう

万一、災害で断水になった際は、上下水道局では全力で復旧に努めますが、被災状況によっては時間がかかる場合があります。いざというときに困らないように各家庭で水の備蓄をしておきましょう。

#### 飲料水の備蓄



#### 生活用水の備蓄

風呂の水は抜かず、トイレなどの生活用水として準備しておくことも効果的です。



- ① 清潔なふたつき容器を用意
- ② 浄水器を通さず、直接水道水を①の容器に満水にする
- ③ 冷暗所に保管する

※ 沸騰させたり、浄水器を通した水は塩素による殺菌効果がなくなり保存期間が短くなることがあります。



水道水は塩素消毒をしてあるから3日程度保存できるよ！

☎ 上下水道局 総務課 ☎538-2403



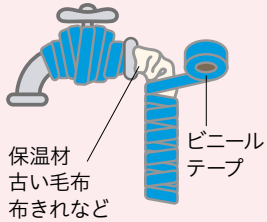
# 凍結から水道管を守りましょう



気温がマイナス4度以下になると水道管が凍り、破裂することがあります。早めに凍結防止の準備をしましょう。

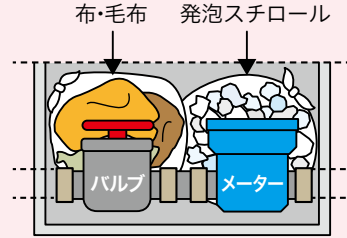
## 凍結しそうなきは

- 屋外でむき出しになっている水道管や蛇口



保温材や布などで包み、その上からビニールテープを巻いて凍結を防いでください。

- メーターボックス



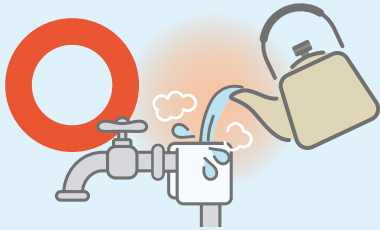
布・毛布などを詰めて保温してください。

## 凍って水が出ないときは？

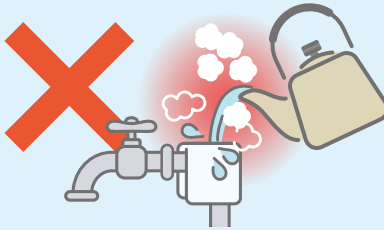
自然に溶けるまで待ちましょう。

急ぐ場合は、蛇口を開けて、凍った部分にタオルや布をかぶせ、ぬるま湯をゆっくりかけてください。

ぬるま湯をかける



熱湯をかける

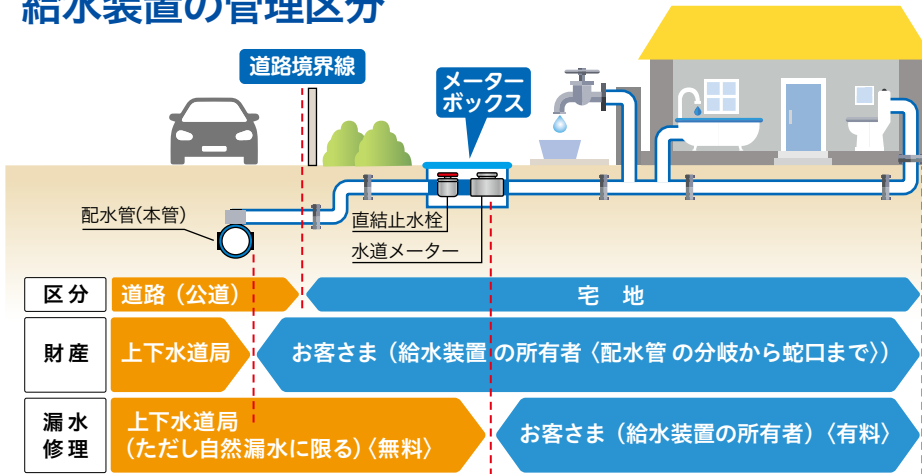


熱湯をかけると破裂する恐れがあるから絶対にしないでね！



問 営業課 料金センター ☎538-2416

## 給水装置の管理区分



道路や宅地内での漏水は、放置しておくとい日に日に漏水箇所が大きくなり、陥没して思わぬ事故につながりかねません。道路や宅地内などで漏水を見つけたときはすぐにご連絡ください。

漏水を見つけたら  
すぐ連絡を！

### 道路(公道)などからの漏水

水道維持管理課へお問い合わせください。

その他、漏水箇所がはっきりしない場合や水道水のにごり、水の出が悪い場合などお困りのことがございましたら水道維持管理課へお問い合わせください。

### 宅地内からの漏水

この部分は個人の財産となりますので、修理費用はお客さまの負担になります。

- 市管工事協同組合 工事事業者一覧 ☎558-6976
  - 給水装置工事事業者
- 市ホームページはこちら▶



問 水道維持管理課  
漏水修繕担当班

☎538-2402

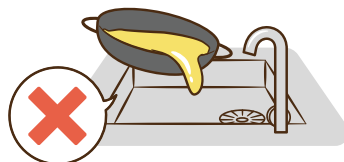
☎538-1812\*

※(土・日曜日、祝日、夜間の緊急連絡先)

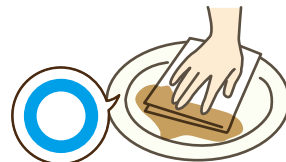
## 流しに油を流さないで！

油を下水道に流すと、下水道管やマンホールで固まって詰まりや悪臭が発生の原因になります。

一人一人が協力して衛生的で快適な環境をつくっていきましょう。



油は排水口に流さない



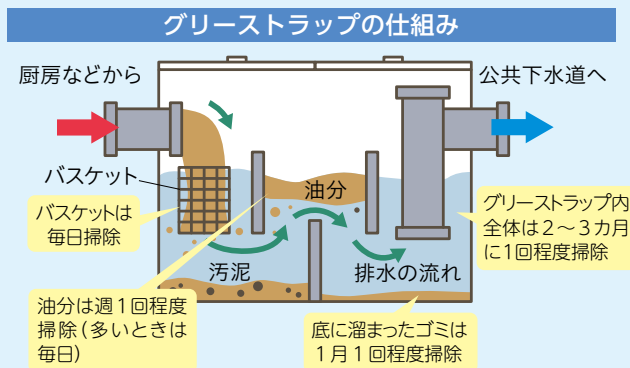
油污れは拭き取りましょう

### 厨房設備をお持ちの皆さまへ

## グリーストラップの設置と維持管理について

油分を多く含む汚水を排水する場合は、グリーストラップなどの除害施設を設置することが法令で義務付けられています。

**設置したグリーストラップは、適切な維持管理が必要です**



適切な維持管理ができずに油の固まった下水道管

問 営業課 排水設備担当班 ☎537-5641

## 私道への公共下水道整備を希望される方へ

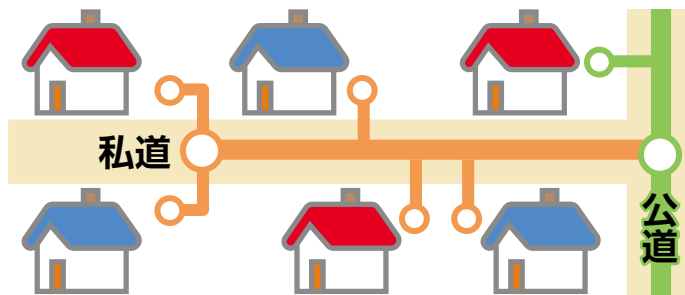
私道において、一定の条件を満たす場合、上下水道局が公共下水道を整備します。

希望する方は申請が必要ですので、下水道整備課へお問い合わせください。



詳しくは、市ホームページをご覧ください

問 下水道整備課 ☎537-5662



### ごあいさつ

上下水道事業管理者 西田 充男

令和4年7月1日付で上下水道事業管理者に就任いたしました。

本市上下水道局では、これまで安全・安心な水道水を安定的に供給するとともに、衛生的で快適な生活環境の創出や大雨による浸水被害から市民の生命・財産を守るための下水道整備を進めてまいりました。

近年の上下水道事業を取り巻く環境は、人口減少に伴う料金収入の減少をはじめ、老朽化した施設の更新費用の増大など急速に変化しており、厳しさを増しています。また、近年激甚化している自然災害への対策も求められているところです。

このため、平成31年3月に策定した「大分市上下水道事業経営戦略」に掲げる施策を着実に実施するとともに、経営環境の変化に対応できるよう戦略を見直しながら、より効率的で安定的な上下水道事業経営を行ってまいります。

今後も良質な上下水道サービスを将来にわたって提供できるよう、職員と一丸となって全力で取り組んでまいりますので、市民の皆さまのご理解とご協力を賜りますようお願い申し上げます。

上下水道局公式ツイッター配信中！  
アドレス [https://twitter.com/oita\\_suidou/](https://twitter.com/oita_suidou/)



上下水道局公式Facebookページ運用中！  
アドレス <https://www.facebook.com/OitaSuidou/>



フォローしてね♪

