

- ①上下水道局の災害対策～地震編～
- ②汚水ってどうやってキレイになるの？

おおいたの
**水道
・
下水道**

No.12

2022年
春号

3月1日発行
大分市上下水道局

アメニティ下水道(大分城址公園)

ご好評につき

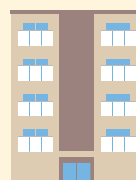
公共下水道接続を見送られていた共同住宅所有者の皆さまへ

共同住宅排水設備工事促進助成金の

対象期間特例措置を令和7年度まで延長します！

助成額

共同住宅（アパート、マンションなど）の浄化槽を廃止して、公共下水道に接続する場合、その**工事費の30%（上限額100万円）**を助成します。



制度の対象となる工事

下水道本管の供用開始日から1年以内の接続工事が助成対象となりますが、当制度に限り、**令和7年度までは1年以上経過していても対象とします。**



【その他の制度もご利用ください】

- ・個人住宅の接続をされる方には、「水洗便所改造助成金」制度
 - ・新しい浄化槽を廃止して接続される方には、「浄化槽公共下水道切替工事助成金」制度
- ※両制度とも、下水道本管の供用開始日から1年以内の接続工事が助成の対象です。



大分市上下水道局
マスコットキャラクター
みずたん

ご利用にはそれぞれ一定の条件があります。
助成制度に関するお問い合わせは、下記までご連絡ください。

☎ 上下水道局 営業課 排水設備担当班 ☎537-5641

上下水道に関する
お問い合わせ先

代表

☎538-1211 (平日の午前8時30分～午後5時15分)

☎538-1812 (土・日曜日、祝日、夜間の緊急連絡先)



地震に強い水道管 = 耐震管

大分市でも耐震管を使っているの？

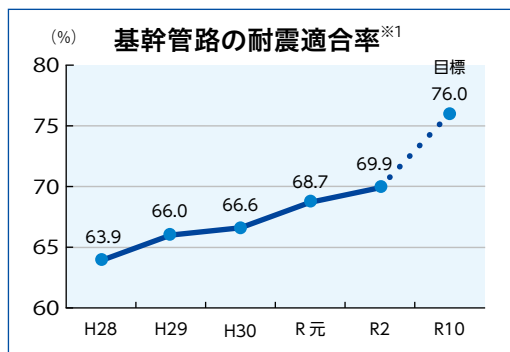
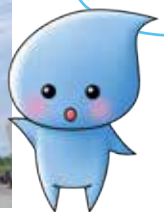
大分市では平成18年度以降、水道管の更新・新設いずれにおいても耐震管を使用しています。主に使用しているのは、管と管をつなぐ部分に伸縮性や離脱防止機能があり、地震が起きても外れにくい構造になっている耐震管です。災害時に重要となる大規模病院などの施設につながる水道管は、優先して耐震管に入れ替えています。

(画像提供:日本ダクタイル鉄管協会)



地震に強い耐震管

こんなに
曲がっても外れ
ないんだね！



災害に備え、ほかにどんな対策をしているの？

- 市民48万人が約1週間生活できる水量※2を確保しています。
- 主要浄水場や配水池などを相互につなぐ管路を整備して、緊急時のバックアップ機能を強化しています。

※1 配水池までの送水管や口径の大きい配水管などの基幹的な水道管のうち、耐震管に加え、埋設された地盤の固さを考慮すれば耐震性があると評価できる水道管の割合

※2 1～3日目：1人1日3リットル、4～7日目：1人1日20リットルとして計算（厚生労働省「水道の耐震化計画等策定指針」より）

☎ 上下水道局 水道整備課 ☎538-2405

災害に備えて水を備蓄しましょう

万一、災害で断水になった際は、上下水道局では全力で復旧に努めますが、被災状況によっては時間がかかる場合もあります。いざというときに困らないように各家庭での水の備蓄をおきましょう。

飲料水の備蓄

備蓄の目安



- ① 清潔なふたつき容器を用意
- ② 浄水器を通さず、直接水道水を①の容器に満水にする
- ③ 冷暗所に保管する

※ 沸騰させたり、浄水器を通した水は塩素による殺菌効果がなくなることがあります。

生活用水の備蓄

風呂の水は抜かず、トイレなどの生活用水として準備しておくことも効果的です。

☎ 上下水道局 総務課 ☎538-2403

水道水は安全です～『令和4年度水質検査計画』を策定しました～

上下水道局では、市民の皆さまに安全で良質な水道水を供給するために、定期的な水質検査を行い、水質管理に万全を期しています。

この水質検査を行う項目・採取場所・頻度等について記載したものが水質検査計画です。

水質検査結果は、市ホームページや水道水質管理年報等で皆さまにお知らせします。

☎ 上下水道局 浄水課 水質管理室 ☎543-8911

『令和4年度水質検査計画』は、下記閲覧場所や市ホームページでご覧になれます。

閲覧場所

上下水道局浄水課、各料金センター、各支所、情報公開室

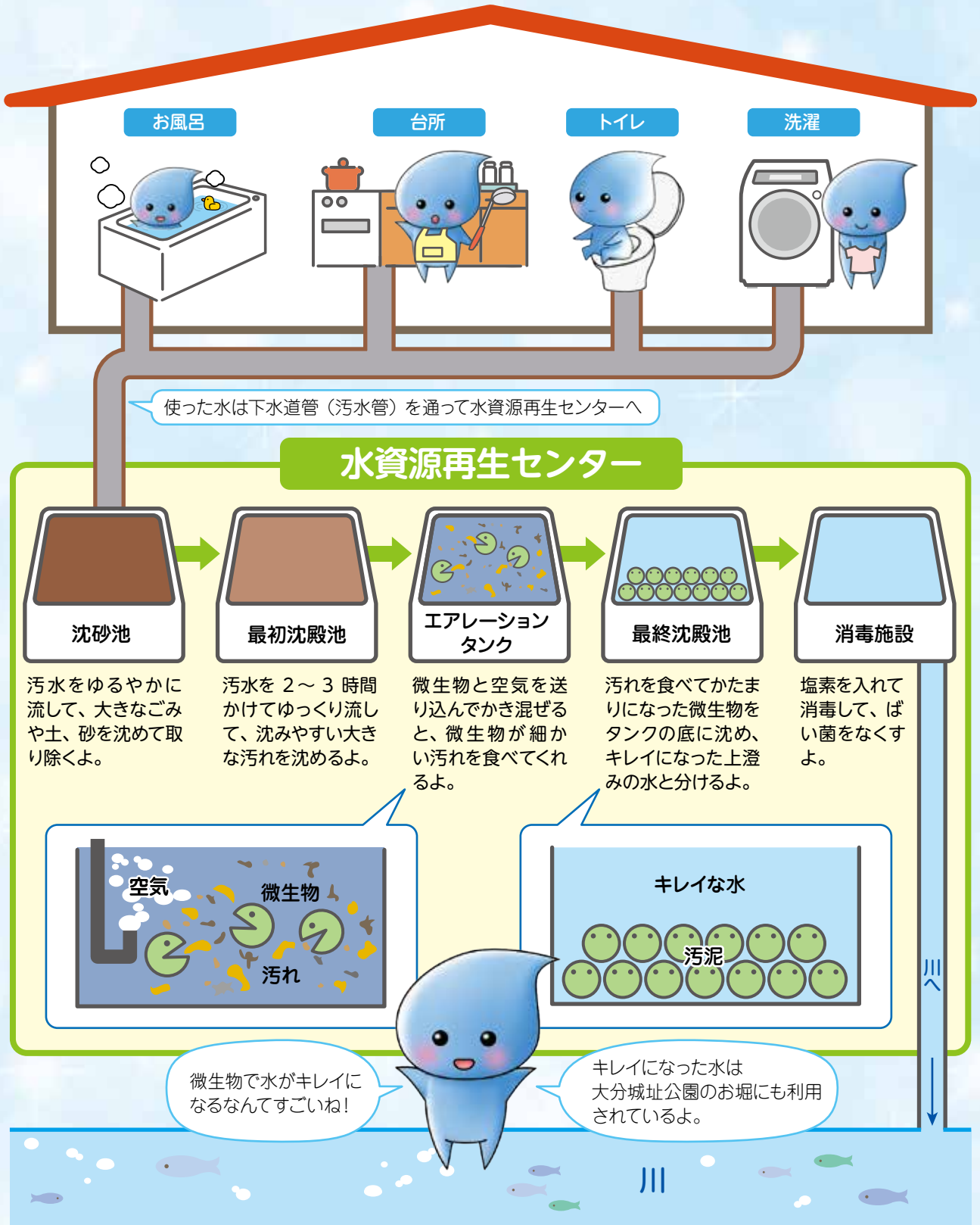


市ホームページはこちら▶

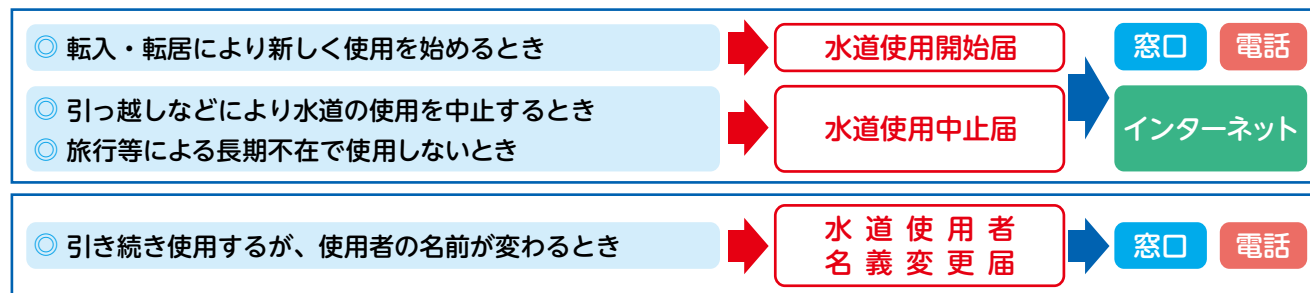
汚水ってどうやってキレイになるの？

下水には、わたしたちが台所・トイレ・お風呂などで使った後の「汚水」と、家の屋根や道路に降った「雨水」があります。台所やトイレなどで使った後の「汚水」は各地区の水資源再生センターでキレイな水に処理されます。

今回は「汚水」がどうやってキレイになるか調査してみました。




転居・転入・転出に伴う上下水道の届け出はお早めにお忘れなく



届け出をする際に、「**上下水道番号**」(水道使用水量等のお知らせや領収書などに記載)が分かれば、お知らせください。

届出方法

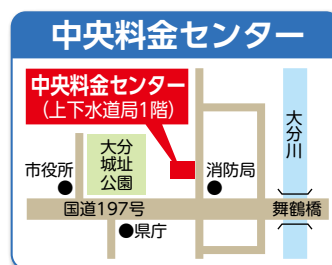
窓口での届け出	料金センター、市役所、各支所で届け出ができます。
電話での届け出	料金センターに連絡してください。
インターネットでの届け出	市ホームページ内 <input type="text" value="電子申請"/> <input type="button" value="検索"/>  電子申請 → 「水道使用開始届」 「水道使用中止届」

水道料金・下水道使用料のお支払いは口座振替が便利です。

- 納付のたびに、金融機関等へお出かけになる必要もなく大変便利です。ご利用ください。

納期限について

- 水道料金等の納期限は、請求月の最終日(土、日、祝日は翌営業日)となります。お支払い等のご相談は料金センターまでご連絡ください。



問 上下水道局 営業課 料金センター ☎538-2416(直通)


受付時間: 月曜日～金曜日の午前8時30分から午後5時15分まで(祝日を除く)

料金センター業務を民間事業者に委託しています

上下水道局では料金センター業務をヴェオリア・ジェネッツ(株)、マイタウンサービス(株)、協業組合大分管工事センターに委託しています。

これらの民間事業者の従業員がお客様のお宅を訪問する際には、上下水道局が発行する「**身分証明書**」を携帯していますので、ご不信に思われた場合には、身分証明書の提示を求めるか上下水道局営業課へお問い合わせください。

民間事業者が訪問する際には、この制服でお伺いします。

<p>外勤員 制服</p>  <p>ヴェオリア・ジェネッツ株式会社</p> <p>ヴェオリア・ジェネッツ(株)</p>	<p>外勤員 制服</p>  <p>マイタウンサービス(株)</p> <p>マイタウンサービス(株)</p>	<p>検針員 制服</p>  <p>(株)大分管工事センター</p> <p>協業組合大分管工事センター</p>
--	--	--

問 上下水道局 営業課 ☎538-2434(直通)

上下水道局公式ツイッター配信中!
アドレス https://twitter.com/oita_suidou/



上下水道局公式Facebookページ運用中!
アドレス <https://www.facebook.com/OitaSuidou/>



フォローしてね♪

