

特集 下水道ってなんだろう？ 雨水をたどってみよう！

おおいたの 水道 ・ 下水道

No.11

12月1日発行
大分市上下水道局

2021年
冬号

スマホアプリで水道料金等のお支払いができるようになります！



4年1月4日(火)から、水道料金や下水道使用料等がスマートフォンの決済アプリでお支払いできるようになります。納入通知書に印刷されたバーコードをスマートフォンの決済アプリで読み取ることで、金融機関やコンビニに行かなくても24時間いつでもどこでもお支払いいただけます。

スマートフォンのアプリで納付書のバーコードを読み取ってね！

お支払いできる料金等

- 水道料金
- 下水道使用料
- 下水道事業受益者負担金
- 給水装置工事分担金、審査・検査手数料

利用可能な決済アプリ

PayPay、LINE Pay、au PAY、楽天銀行、ゆうちょ Pay (銀行 Pay)、PayBのアプリがご利用いただけます。

各アプリの利用手順等については、右の2次元コードからご確認ください。



大分市上下水道局
マスコットキャラクター
みずタン



LINE Pay

au PAY



▲各アプリの利用
手順等はこちら

注意事項

アプリでお支払いの場合、領収書は発行されません。領収書が必要な人は金融機関やコンビニ等でお支払いください。

サービス利用料はかかりませんが、通信料はお客様負担となります。

お支払いできる上限金額はアプリによって異なります。詳しくは下記連絡先までお問い合わせください。

問 上下水道局営業課 料金センター ☎538-2416

上下水道に関する
お問い合わせ先

代表

☎538-1211 (平日の午前8時30分～午後5時15分)

☎538-1812 (土・日曜日、祝日、夜間の緊急連絡先)



この広報紙の内容は、12月1日(火)から市のホームページでもご覧になれます。(市ホームページアドレス <https://www.city.oita.oita.jp/>)



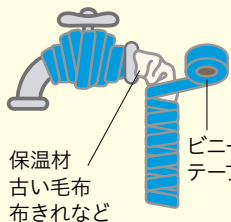
凍結から水道管を守りましょう

気温がマイナス4度以下になると水道管が凍り、破裂することがあります。早めに凍結防止の準備をしましょう。



凍結しそうなときは

- 屋外でむき出しになっている水道管や蛇口

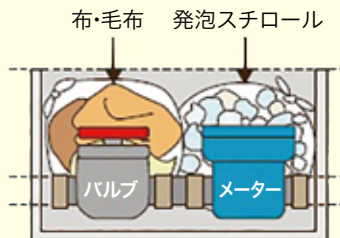


保温材
古い毛布
布きれなど

ビニール
テープ

保温材や布などで包み、その上からビニールテープを巻いて凍結を防いでください。

- メーターボックス



布・毛布 発泡スチロール

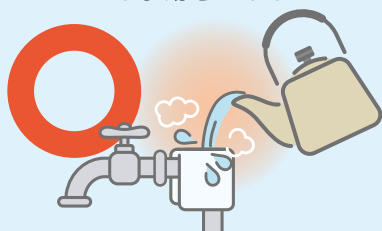
布・毛布などを詰めて保温してください。

凍って水が出ないときは？

自然に溶けるまで待ちましょう。

急ぐ場合は、蛇口を開けて、凍った部分にタオルや布をかぶせ、ぬるま湯をゆっくりかけてください。

ぬるま湯をかける



熱湯をかける

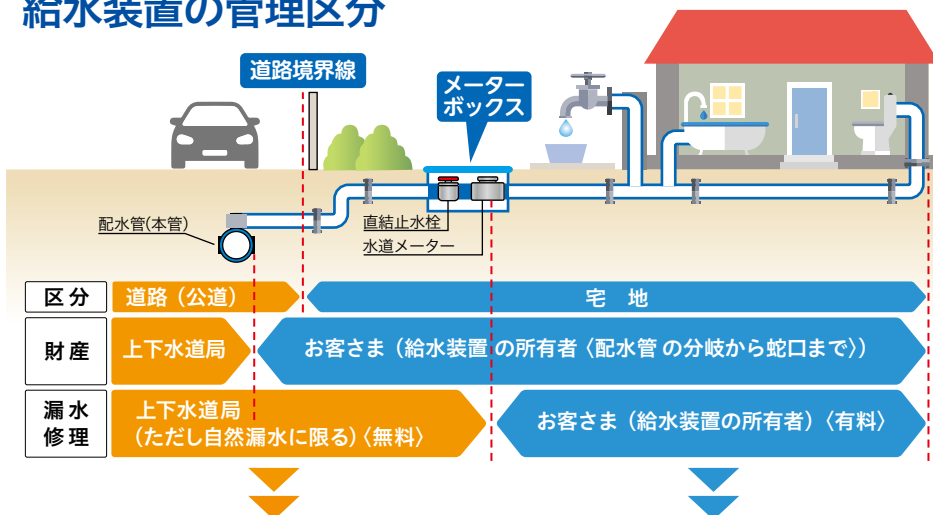


熱湯をかけると破裂する恐れがあるから絶対にしないでね！



問 上下水道局営業課 料金センター ☎538-2416

給水装置の管理区分



道路や宅地内での漏水は、放置しておくこと日に漏水箇所が大きくなり、陥没など思わぬ事故になりかねません。道路や宅地内などで漏水を見つけたときはすぐにご連絡ください。

漏水を見つけたら
すぐ連絡を！

道路(公道)などからの漏水

水道維持管理課へお問い合わせください。

その他、漏水箇所がはっきりしない場合や水道水にごり、水の出が悪い場合などお困りのことがございましたら水道維持管理課へお問い合わせください。

宅地内からの漏水

この部分は個人の財産となりますので、修理費用はお客さまの負担となります。

問 ● 市管工事協同組合

☎558-6976

● 給水装置工事業者

市ホームページはこちら▶

工事業者一覧



問 上下水道局水道維持管理課
漏水修繕担当班

☎538-2402

☎538-1812※

※(土・日曜日、祝日、夜間の緊急連絡先)

下水道ってなんだろう？

下水道には、わたしたちが台所・トイレ・お風呂などで使った後の「汚水」をきれいにして川や海に返す役割があります。
また、家の屋根や道路に降った「雨水」を川や海に排出し、街を浸水から守る役割もあります。



雨水をたどってみよう！

城址公園スタート！

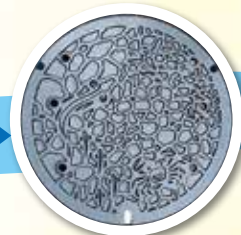


家の屋根や道路に降った「雨水」は、どのように川や海に流れていくんだろう？

実際にたどって調査してみました。

下水道管の中を調べたり、掃除するために使われるよ。
雨水マンホールは雨水が入るように穴が開いているんだ！

雨水マンホール

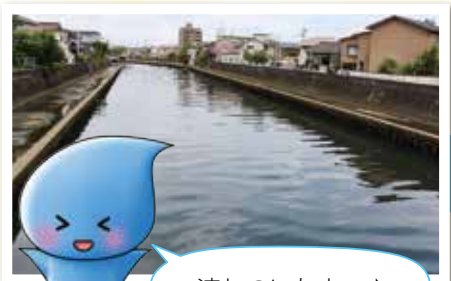


雨水ます



道路脇には雨水ますがあるよ！
雨水ますから地下の雨水用の下水道管に入っていくんだ。

川へゴール！



流れついたよー♪

水門



雨水は地下水路に入ったよ。
オレンジ色の道の下が水路になっているんだね。



雨水排水ポンプ場



他にも、雨水排水ポンプ場があるよ。

台風や大雨のときには短時間で大量の雨水が水門に殺到するんだ。
そんなときには集まった大量の水をポンプで勢いよく排出し、街に水がたまらないようにすることで、道路や建物を守っているんだね！

上下水道局では雨水排水ポンプ場を6カ所、災害対策ポンプ場を6カ所設置しているよ。

全ポンプ場12カ所合わせると、小学校のプール1杯分(250m³)の水を約3秒で排出できるんだよ。

現在、片島地区のポンプ場を新しくしているよ。
水をくみ上げる力が2 m³/秒から17.8 m³/秒へパワーアップするんだ！



下水道を正しく使いましょう

下水道に油を流さないでください。
油を下水道に流すと、下水道管やマンホールが詰まり、悪臭が発生する原因となります。
下水道を正しく使って、衛生的で快適な環境を作りましょう。



油は排水口に流さない

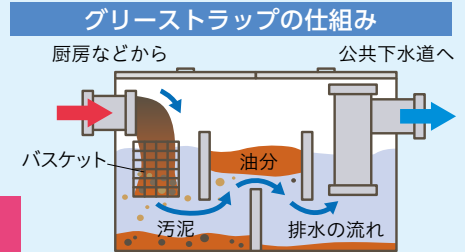


油污れは拭き取りましょう

厨房設備をお持ちの事業者の皆さまへ

油分を多く含む汚水を排水する場合は、グリーストラップなどの除害施設を設置することが法令で義務付けられています。

設置したグリーストラップは、適切な維持管理が必要です



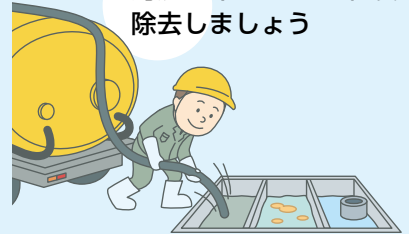
バスケットのゴミは、
毎日掃除しましょう



水面の油分は週に一度
除去しましょう(多い場合は毎日)



汚泥は年に2~3回程度
除去しましょう



問 上下水道局営業課 排水設備担当班 ☎537-5641

水道水ここが気になる よくある問い合わせ

水道水のカルキ臭が気になる

カルキ臭の主な原因は、水道水中の塩素によるものです。水道法で、蛇口での塩素濃度を一定以上に保つことが定められています。



カルキ臭を感じにくくするためには、冷やす、沸騰させる、一晩くみ置きする、かぼす汁やレモン汁を数滴加えるといった方法があります。

水道水が白く見えるのはなぜ?

特に冬場などには、水道水が白く見えることがあります。

気になるときは、コップなどの透明な容器に入れてしばらく置き、水が透明になることを確認してください。

透明になる場合は、水道水に溶け込んでいた空気が気泡として放出され、白く見えたことが原因と考えられます。



水道水の使い始めに赤茶色の水が出る ときがあるのはなぜ?



水道水をしばらく使っていなかった場合や朝一番の使用時などに蛇口から赤茶色の水が出ることがあります。原因は、宅内配管(個人の所有)からの鉄さびの流出が考えられます。

少し流すことで透明になることが大半ですが、しばらく流しても、赤茶色の水が出る場合は水道維持管理課までご連絡ください。

問 上下水道局 水道維持管理課 ☎538-2402

水道の水質について知りたい

上下水道局では、市内各地の水道水について毎月定期検査を実施しており、結果をホームページで公開しています。



詳しくは市ホームページをご覧ください▶



問 上下水道局浄水課 水質管理室 ☎543-8911

