

おおいたの
水道
・
下水道

No.8

特集

上下水道局では安全・安心な
水道水をお届けしています！

この建物はなんだろう？答えは4ページに！



上下水道局
マスコット
キャラクター
みずタン

公共下水道に接続される方へ 工事費を助成します！

公共ですが設置されたら公共下水道に接続しましょう。

① 共同住宅排水設備工事促進助成金

共同住宅(アパート・マンションなど)の浄化槽を廃止して、公共下水道に接続する場合、その工事費を最大100万円助成します。

助成対象となる工事期間	助成額
下水道本管の供用開始日から1年以内の工事	上限額100万円 (工事費の30%)

※令和3年度までは1年以上経過していても対象とします。

② 浄化槽公共下水道切替工事助成金

まだ新しい浄化槽(設置してから10年以内)を廃止して、公共下水道に接続する場合、その工事費を最大25万円(※③と併せて)助成します。

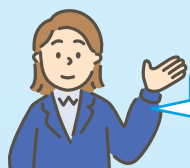
廃止する浄化槽	助成対象となる工事の期間	助成額
設置後5年以内	下水道本管の供用開始日から1年以内の工事	20万円
設置後5年を超え10年以内	下水道本管の供用開始日から1年以内の工事	10万円

※③の水洗便所改造助成金を併せてご利用いただけます(助成額は工事費以内)。

③ 水洗便所改造助成金

現在使用している「浄化槽」や「くみ取り便所」を廃止して、公共下水道へ接続する場合、その工事費を助成します。

工事の内容	対象となる工事の期間	助成額
浄化槽⇒公共下水道	下水道本管の供用開始日から1年以内の工事	5万円
くみ取り便所 ⇒公共下水道	下水道本管の供用開始日から1年以内の工事	10万円
	下水道本管の供用開始日から2年以内の工事	7万円
	下水道本管の供用開始日から3年以内の工事	5万円



助成制度のご利用にはそれぞれ一定の条件があります。助成制度に関するお問い合わせは、「上下水道局営業課 排水設備担当班」(☎537-5641)までご連絡ください。

上下水道に関する
お問い合わせ先

代表 ☎538-1211(平日の午前8時30分～午後5時15分)
☎538-1812(土・日曜日、祝日、夜間の緊急連絡先)



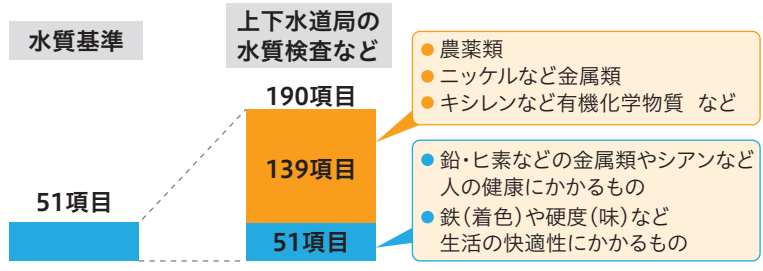


特集

上下水道局では 安全・安心な水道水をお届けしています！

上下水道局の水質検査など

水道水には、安全性と快適性に関する51項目の「水質基準」が法律で定められており、その遵守が義務付けられています。上下水道局では、水質基準項目よりもさらに多くの項目を検査し、安全・安心な水道水をお届けしています。



水質の検査結果については市ホームページから閲覧できますのでご覧ください。また、「水質管理年報」については浄水課、各料金センター、各支所、情報公開室でも確認できます。



▲市ホームページはこちら



水道水をよりおいしく飲むコツ

水道水には安全のため塩素を加えていますが、その塩素臭が気になる場合は次の方法で抑えることができます。ただし、沸騰させると**消毒効果がなくなりますので、早めにお飲みください。**

沸騰させる

やかんなどで5分ほど沸騰させます。

冷やす

冷蔵庫や氷などで冷やします。

かぼす汁を入れる

かぼす汁をコップ一杯に2〜3滴入れます。
※レモンでも可

問 上下水道局浄水課 水質管理室 ☎543-8911

新型コロナウイルス感染症を予防する 手洗い・うがい・水道水のどうして？



Q 石けんを使って手を洗わないとウイルスはおちないの？

A 手洗いはたくさん水で洗うことが一番大切です。
手洗いで大切なのは、蛇口から出る水の勢いと量があることです。石けんを使うと泡を落とすためにたくさん水で洗い流すこととなります。十分な水の量と勢いで洗い流すことが、ウイルスをおとすために大きな効果があります。

Q うがいをすることで予防になるの？

A うがいで、のどの全体を水でおおうことが大切です。
ウイルスはのどにウイルスがつき、それが呼吸とともに体に入っていきます。のどや口の中がかわいていると感染の危険が高まります。うがいで、のどの全体を水でしめらせることが予防になります。



Q 水道水に新型コロナウイルスが入ることはないの？

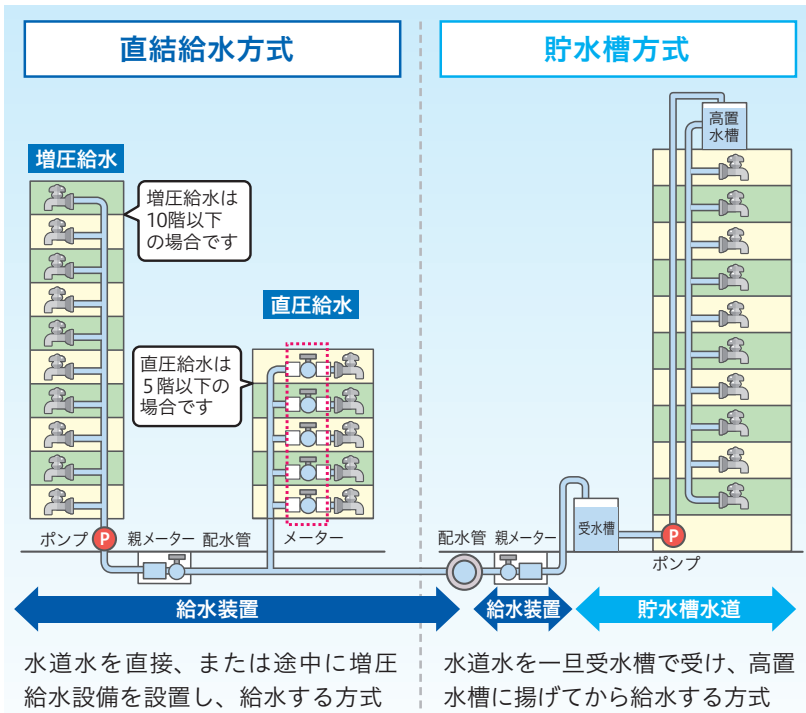
A 塩素を入れているので新型コロナウイルスは水道水にはいません。
水道水は浄水場で作られます。水を作るというのは、水を飲んだときに体に害になるウイルスや化学物質をなくすということです。浄水場では安全な水を作るためにトドメをさします。水を作る最後の仕上げが塩素を混ぜることです。塩素が入ると、新型コロナウイルスは確実に死んでしまいます。



出典 こども水道新聞2020年号

問 上下水道局経営企画課 企画担当班 ☎538-2404

水道水の給水方式をご存じですか？



※給水装置、貯水槽水道はお客様の財産です。工事費用および維持管理に必要な費用はすべてお客様の負担となります。

貯水槽水道の維持管理は大丈夫ですか？

貯水槽水道の管理は**設置者が責任を持って行わなければなりません。**

安全・安心な水を供給するために、**1年に1回以上の定期的な清掃・点検を実施**してください。受水槽の大きさが10mを超える場合、法的にも管理が義務付けられていますのでご注意ください。

清掃を委託する場合、県に「建築物の飲料水の貯水槽の清掃を行う事業」として登録を受けた清掃業者にご依頼ください。



◀詳しくは、市ホームページをご覧ください。

☎ 保健所衛生課 生活衛生担当班 ☎536-2854
 ☎ 上下水道局営業課 給水審査担当班 ☎538-2417

流しに油を流さないでください！

油が下水へ流れ込むと下水管やマンホールが詰まり、不衛生になったり、処理施設で汚れを分解するなど重要な働きをしている微生物にも悪影響を与えます。



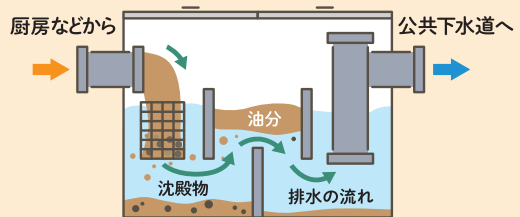
詰まった下水道管の清掃には多くの作業と費用が必要となります。流しに油を流さないでください！

油の処理は



厨房設備を設置されている事業者の皆さまへ

油分が多く含まれている下水を排水するときは、グリーストラップなどの除害施設の**設置が法令で義務付けられています。**定期的な清掃など適切な維持管理を行ってください。



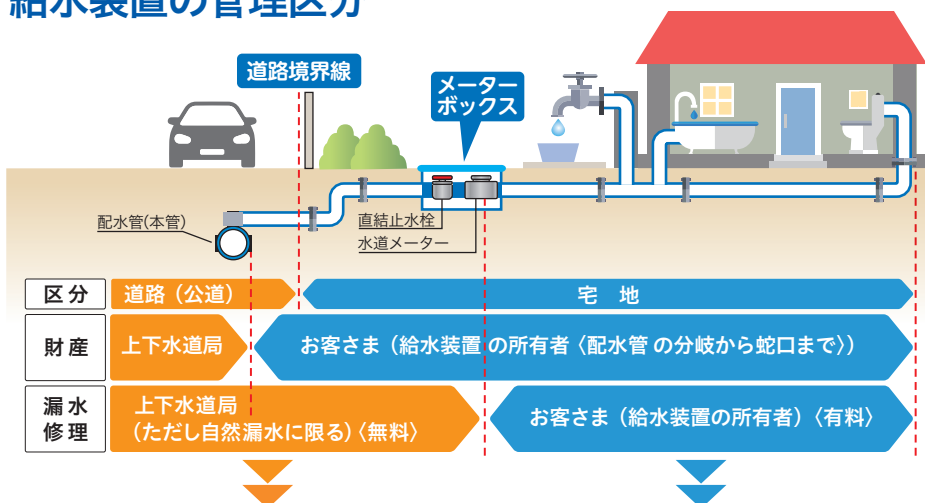
グリーストラップの仕組み

詳しくは、市ホームページをご覧ください。▶



☎ 上下水道局営業課 排水設備担当班 ☎537-5641

給水装置の管理区分



道路(公道)などからの漏水

水道維持管理課へお問い合わせください。

その他、漏水箇所がはっきりしない場合や水道水のにごり、水の出が悪い場合など水道維持管理課へお問い合わせください。

宅地内からの漏水

この部分は個人の財産となりますので、修理費用はお客さまの負担になります。

問 ● 市管工事協同組合 工事事業者一覧
☎558-6976
● 給水装置工事事業者
市ホームページはこちら▶



**漏水を見つけたら
すぐ連絡を!**

道路や宅地内での漏水は、放置しておく
日に日に漏水箇所が大きくなり、陥没など思わぬ
事故になりかねません。
道路や宅地内などで漏水を見つけたときは
すぐにご連絡ください。

問 上下水道局水道維持管理課
漏水修繕担当班

☎538-2402

☎538-1812*

※(土・日曜日、祝日、
夜間の緊急連絡先)



水道水ここが気になる \ よくある問い合わせ /

問 上下水道局浄水課 水質管理室 ☎543-8911

やかんやポットに白いものがつく

塩素(カルキ)が原因だと思われる方が多いようですが、実は、水分が蒸発した後に水道水に含まれるミネラル分(カルシウムやマグネシウムなど)が残ったものです。小まめに水分をふき取ることで予防ができます。

また、お酢やクエン酸などを含む酸性洗剤を使用すると白いものが取れやすくなります。



赤茶色の水が出る

水道水の出し始めが赤く(茶色く)なるのは、水道管内の鉄さびによる場合が多いです。

上下水道局が所有する水道管の多くは鉄さびが付きにくい材質ですが、宅内配管(個人の所有物)などでは、鉄さびがしやすい材質のままとなっていることがあります。

鉄は体に吸収されにくい物質なので、誤って飲んでも健康に影響はありませんが、気になる場合はしばらく水を出して、透明になってから飲んでください。また、色の付いた水は、植木の水やりなどに使用することができます。



表紙の答え A:高架水槽 (写真)左:国分新町高架水槽 右:判田台第2高架水槽

高架水槽ってなんだろう?

浄水場で作った水道水を、一時的に高い場所に貯めておき、その高さ(自然流下エネルギー)を利用して水道水を届けている施設のことだよ。

大分市では20カ所に高架水槽が設置されていて、団地にあることが多いよ。いろんな形の高架水槽があるから、みんなの周りを探してみると楽しいね!



問 上下水道局経営企画課 企画担当班 ☎538-2404

上下水道局公式ツイッターを配信中!
アドレス https://twitter.com/oita_suidou/



上下水道局公式 Facebook ページ運用中!
アドレス <https://www.facebook.com/OitaSuidou/>



フォロー
してね!

