

# おおいたの



みずタン

# 水道・下水道

2019  
春号  
No.3

3月15日発行 大分市上下水道局



水のモニュメントとみずタン

## 特集 経営戦略を策定します

- 復興支援の現場から
- 31年度水質検査計画の策定について
- 直結給水方式へ切り替えをしませんか？
- 料金センターからのお知らせ
- 料金センター業務を民間事業者に委託しています

## 水と宇宙

宇宙は永遠であり神秘的で無限である。人びとの生活に欠す事の出来ない水も太古から絶える事なく無限であった。しかし今、その水は私達で守り、利用していかなければならない。

このモニュメントの上部の石の球は水と宇宙を、それを支える柱は、市民へ水の安定供給のために日夜努力している人びとを表わしている。

水のモニュメントの銘板

将来にわたり安心・安全で持続可能な上下水道事業の確立を目指し

# 特集 大分市上下水道事業経営戦略を策定します

今後の上下水道事業における水需要は、人口減少や節水機器の普及などによる減少が予測されています。さらに、更新期を迎える施設の改築や災害に強い施設の整備に多くの費用が必要とされるなど、上下水道事業を取り巻く環境は厳しさを増してきています。このような状況の中、上下水道局では、上下水道事業を将来にわたり持続可能なものとするため、2019年度から2028年度までの今後10年間の経営の基本となる「経営戦略」を策定します。

## 経営戦略 基本方針 ● 経営の健全化と経営基盤の強化 ● 事業経営の持続性の確保

### 水道事業

#### 水道施設の強靱化

更新期を迎える施設を計画的に更新すると同時に耐震化を進め、自然災害による水道施設へのダメージの軽減を図ります。



#### 経営基盤の強化

業務効率のさらなる向上や新たな収入の確保、財政基盤の強化などに取り組み、持続可能な水道事業を次の世代へ引き継ぎます。

#### 安心・安全な水道サービスの提供



品質の高い水づくりに取り組むとともに、水道料金水準の適正化を図り、これからも安心して使える水を提供します。

### 取組み

#### 経費縮減 料金・使用料の収入確保

#### 公共下水道事業の整備促進

衛生的で快適な生活環境をつくり、きれいな海や川を守る汚水事業と、大雨などによる浸水被害から住民の生命や財産を守る雨水事業に取り組みます。



#### 経営の健全化

整備途上にある公共下水道の整備を促進することで使用料収入を増やし、事業効率のさらなる向上によりコストを抑えます。

#### 安心・安全な下水道サービスの提供

下水道施設の計画的なメンテナンスや長寿命化により施設の健全性を確保するとともに、水資源再生センターの適正な運転管理を通して自然環境の美化を進めます。



## 将来にわたり安心・安全で持続可能な上下水道事業の確立

日々の安心・安全な上下水道サービスには、安定した事業経営が欠かせません。次の世代へ大分市の上下水道を確実に引き継いでいくためにも、今回策定する経営戦略を着実に実施し、各事業の経営の健全化と経営基盤の強化に取り組んでいきます。

経営戦略の詳細は、3月25日(月)から市ホームページでご覧になれます。

お問い合わせ 経営企画課 財政担当班 ☎097-538-2404

水道料金などのお支払いは  
口座振替が便利です！

お手続きは、通帳と通帳届出印および上下水道番号（検針票や領収書などに記載しています）の分かるものをご持参の上、金融機関窓口にてお申し込みください。

☎ 料金センター ☎097-538-2416

## 熊本県南阿蘇村 復興支援の現場から



派遣職員  
参事補 高木祐二

大分市上下水道局での経験を少しでも災害復旧に役立てればと思います、昨年4月から南阿蘇村に赴任しています。

担当業務は、災害復旧工事の発注と監督が主でしたが、現場で多くの難題が起きたり、大分市と違う地域性や組織体制があり、他の所で仕事をする難しさを感じました。しかし、村職員と積極的に連携することで、現地の理解を深め、難題も一つずつ解決することができました。

公私にわたりありがたい心遣いをいただいた南阿蘇村職員、後方支援をいただいた市職員の皆さまには、心より感謝とお礼を申し上げます。

4月以降は違うかたちで応援をするとともに、南阿蘇村の水道施設完全復旧や村職員の皆さまに再会するのを楽しみにしたいと思います。



派遣職員  
技師 阿部謙太郎

昨年7月から復興支援の職務に従事しています。大きな災害が起きた実際の現場での経験を大分市でも生かしたいと考え復興支援に志願しました。

業務の内容は、被災した水道管の復旧工事の設計、監督業務です。工事を進める上で、道路なども被災しているので関連業者との調整が必要であり、思うようには進まないことに苦労しました。実際の現場ではさまざまな工事が行われており、それらが協力しながら復興に向けて進んでいくと身をもって感じました。

復興事業はまだ終わっていませんが、派遣が終了し大分市へ戻っても南阿蘇村の復興完了を心待ちにしています。

上下水道局では、熊本地震の発生した28年から職員延べ6人を長期派遣してきましたが、今年度末で終了します。今後も別のかたちで支援を継続します。

## 31年度 水質検査計画の策定について

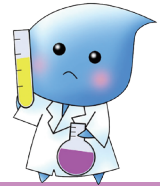
31年1月16日から2月20日までパブリックコメントを実施し、お客さまから31年度水質検査計画（案）についてのご意見を募集しました。このたび、その結果を踏まえて31年度水質検査計画を策定しています。

上下水道局では、計画に沿って水質検査を行い、その結果を市ホームページや水道水質管理年報などで皆さまにお知らせしていきます。

なお、31年度水質検査計画については、下記閲覧場所、市ホームページでご覧になれます。

**閲覧場所** 浄水課、各料金センター、各支所、情報公開室

市ホームページ（大分市ホームページ⇒くらし・手続き⇒水道・下水道⇒水道⇒水質関係情報）でご覧になれます。



お問い合わせ 浄水課 水質管理室 ☎097-543-8911

## 直結給水方式へ切り替えをしませんか？

受水槽給水方式から直結給水方式に切り替えることで、多くのメリットがあります。

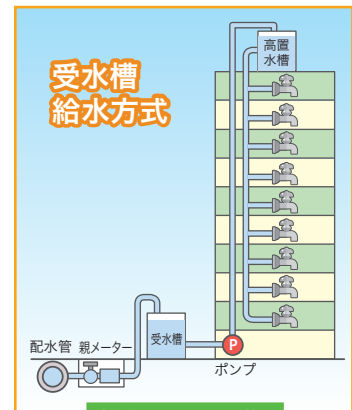
- 受水槽の点検、清掃などの費用が不要
- 受水槽の衛生問題の解消
- 受水槽の破損などによる設置、維持管理費用が不要
- 受水槽設置スペースを有効活用できる

### ご注意ください

- 施設の設置場所
  - 配水管の水圧
  - 施設の用途・構造
- 上記の理由などにより直結給水方式にできない場合があります。

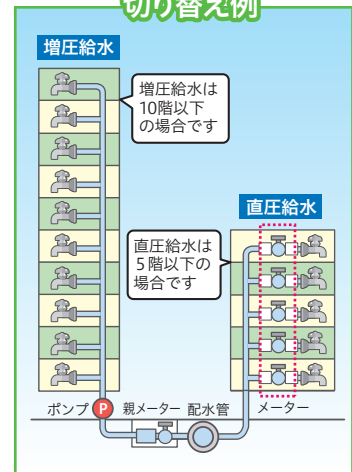
給水装置はお客様の財産です。**工事費用および維持管理に必要な費用はすべてお客さまのご負担**となります。

まずは、大分市上下水道局指定給水装置工事事業者にご相談ください。



直結給水方式へ切り替え可能な場合

### 切り替え例



お問い合わせ 営業課 給水審査担当班 ☎097-538-2417

上下水道局公式ツイッターを配信中！

アドレス [https://twitter.com/oita\\_suidou/](https://twitter.com/oita_suidou/)



上下水道局公式 Facebook ページ運用中！

アドレス <https://www.facebook.com/OitaSuidou/>



