



みずたん

# おおいたの水道

2015  
冬号

12月1日発行 大分市水道局



## 横尾浄水場

高尾山に位置する浄水場で、大分市  
東部約15万人に給水しています。

特集

## 安全・安心の水道

直結給水方式へ切り替えをしませんか？  
凍結から水道管を守りましょう…………… ③

料金センターからのお知らせ…………… ④

大分市水道局公式ツイッターを配信中!

アドレス

[http://twitter.com/oita\\_suidou/](http://twitter.com/oita_suidou/)



大分市水道局公式Facebookページ運用中!

アドレス

<http://www.facebook.com/OitaSuidou>



# 特集

# 安全・安心の水道

大分市水道局は、すべてのお客様が、いつでもどこでも、安心しておいしく飲める水道水を供給しています。平成26年度には、「水安全計画」を策定し、水源から給水栓（じゃ口）にいたる総合的な水質管理に努めています。また、毎年「水質検査計画」を策定し、自己検査体制にて水質基準項目を含めた約200項目の水質検査を行っています。

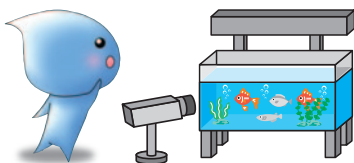


## 水質監視

各主要な浄水場で水質を監視しています

### ●原水 [監視頻度:常時]

魚を使った水質監視（魚類監視水槽）



### ●浄水場 [監視頻度:常時]

水道水をつくる工程で、投入薬品量が適正であるかどうか確認する検査



水質を測る機器を使って、水道水をつくる工程の水質を常に監視



### ●配水池から配水管まで

[監視頻度:常時]

市内各箇所に設置した水質自動測定器から送られてくるデータを管理



### ●給水栓（じゃ口）

[監視頻度:常時]

市内13か所に設置した連続自動水質測定器による検査



水源



原水



浄水場



配水池



配水管



お客様

## 水質検査

水質検査計画等に基づいて検査しています

### ●水源 [検査頻度:毎月]

大分川、大野川、ダムの上流域の生物調査・臭気検査・水質検査

[検査頻度:臨時]

工事や事故による緊急水質検査

### ●原水 [検査頻度:毎月]

河川表流水や地下水（原水）について約200項目の検査

### ●浄水場

[検査頻度:毎日]

浄水場でつくられた水（浄水）について「色・にごり・消毒されているか」の3項目検査

[検査頻度:毎月]

浄水場でつくられた水（浄水）について約200項目の検査



### ●給水栓（じゃ口）

[検査頻度:毎日]

お客様にご協力いただき、市内38か所で水道水の「色・にごり・消毒されているか」の3項目検査

[検査頻度:毎月]

配水系列ごとの公園等公共施設16か所で最大約200項目の水質検査及び33か所での巡回検査



お問い合わせ

浄水課

☎543-8911



## 凍結から水道管を守りましょう

気温が $-4^{\circ}\text{C}$ 以下になると、水道管が凍結することがあります。

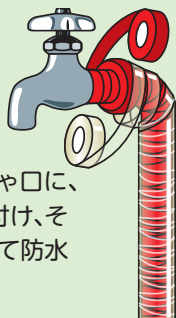
屋外で次のような場所は水道管が凍りやすいので、早めに凍結防止の準備をお願いします。

- 家の北側など日の当たらない場所。
- 風当たりの強い場所。
- 水道管がむき出しになっている場所。

### 凍結を防ぐための防寒対策

#### ●防寒材を取り付ける

むき出しになっている水道管やじゃ口に、保温材・古い毛布・布きれなどを巻き付け、その上からビニールテープなどを巻いて防水し、凍結を防いでください。



### 凍結して水が出なくなってしまった場合

自然に溶けるまで待ついただくか、タオルや布を巻きつけ、上からゆっくりと「ぬるま湯」をかけてください。

※熱湯をかけると管が破裂することがあります。

### 破損した場合

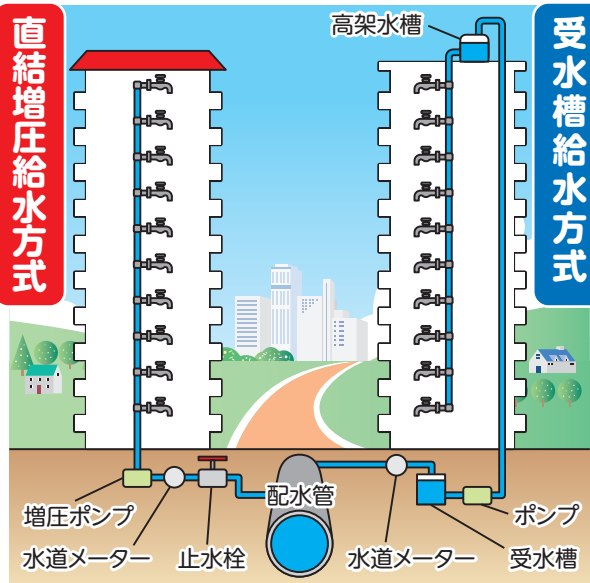
宅地内の修理は水道工事店(大分市水道局指定給水装置工事業者)に依頼してください。水道工事店の一覧表は、[大分市ホームページ](#)に掲載しております。修理費用はお客様の負担となります。

大分市指定給水工事業業者

検索

お問い合わせ 維持課 ☎538-2402

## 直結給水方式へ切り替えをしませんか？



### 集合住宅オーナーさまへのご案内

直結給水に切り替えることにより多くのメリットがあります。

- 貯水槽(受水槽・高架水槽)の点検、清掃等の費用が不要になります。
- 貯水槽の衛生問題を解消できます。
- 貯水槽の破損等による設置費用及び維持管理費用が不要になります。
- 設置スペースの有効利用等が可能になります。

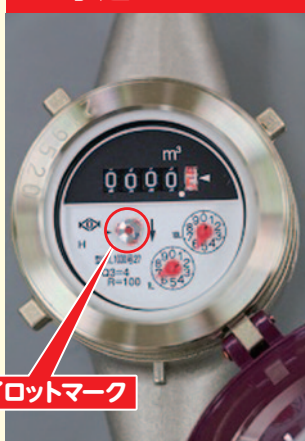
給水できる階高は、直結給水は5階まで、増圧給水は10階までとなります。

ただし、施設の設置場所、配水管の水圧や施設の用途・構造等により、直結給水化できない場合もあります。

また、給水装置はお客様の財産です。工事費用および維持管理に必要な費用は、すべてお客様のご負担となります。

お問い合わせ 営業課 給水審査担当班 ☎538-2417

### 水道メーター



パイロットマーク

漏水の場合は、水道工事店(大分市水道局指定給水装置工事業者)へ調査、修理等をご依頼ください。  
ご不明な点がありましたら、料金センター(TEL538-2416)までお問い合わせください。



冬は凍結による水道管破裂等で漏水が多くなる時期です。そこで、ご自宅で漏水を調べる方法をご紹介します。

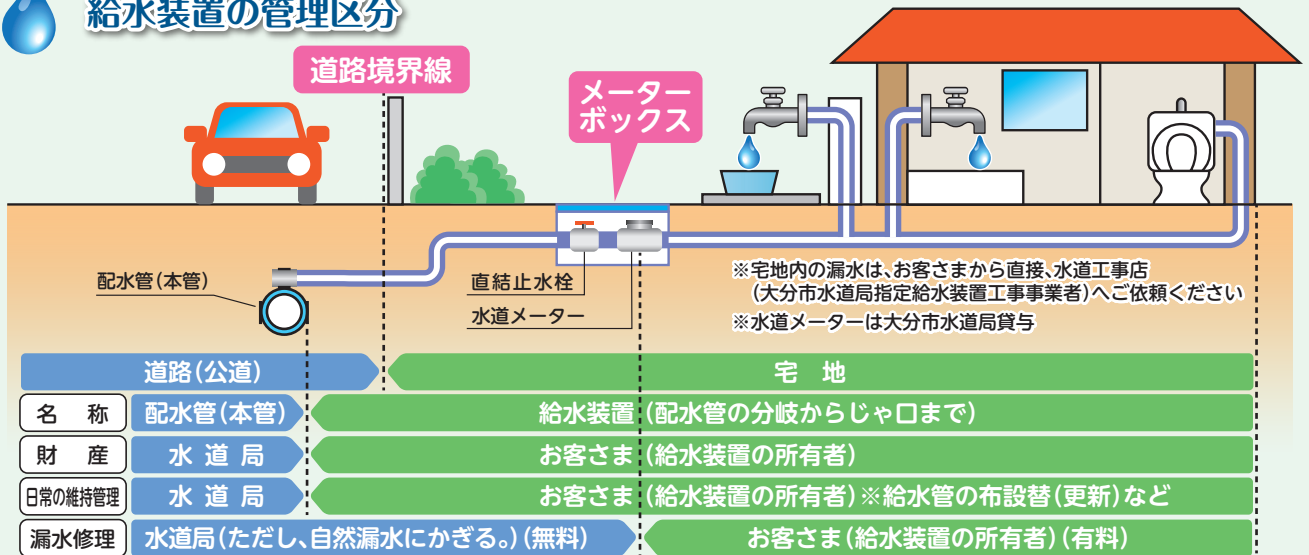
まずご自宅の水道メーターの中央にあるパイロットマークを確認します。パイロットマークは水が流れると回転する仕組みになっていますので、水道のじゃ口を全部閉めて(水洗トイレも含む)、水を使っていない状況でメーターのパイロットマークが回っていれば漏水だと思われます。



# 水道Q&Aコーナー

…よくある質問にお答えします!…

## 給水装置の管理区分



### Q 水道メーター付近で漏水しているのですが、どうしたら良いですか？

**A** 給水装置の維持管理は所有者(使用者)が行い、修理などの費用は所有者(使用者)であるお客様の負担となります。ただし、配水管から水道メーターまでの自然漏水(水道管の劣化による漏水や凍結等による漏水)は水道局が修理を行っています。

**漏水箇所がはっきりしない場合や、配水管から水道メーターまでの間の漏水**については**維持課**まで連絡してください。

お問い合わせ 維持課 ☎ 538-2402

### 水質検査計画への意見募集

水道局では、平成28年度水質検査計画(案)についてのご意見を募集します。募集要領など詳しい内容については、各閲覧場所または市ホームページをご覧ください。

- 募集期間 平成27年12月14日(月)～平成28年1月15日(金)
- 閲覧場所 浄水課、各料金センター、情報公開室、各支所、明野出張所もしくは大分市ホームページ

お問い合わせ 浄水課水質管理室  
☎ 543-8911 FAX 544-7325  
Eメール sj-suisitu@city.oita.oita.jp

## 料金センターからのお知らせ

## 集合住宅料金算定の特例について

### ■集合住宅オーナーさまへ

集合住宅については、使用水量を各世帯均等とみなして水道料金を計算する特例制度があります。特例制度を受けるには、一定の要件を満たす必要があります。

#### ●すでに制度を受けている方へ

集合住宅は、入居戸数により水道料金が変わる場合があります。

入居戸数に変更が生じた場合は、**戸数変更の届出**をしてください。(料金算定の基準となります。)

現在のお届け戸数については、二ヶ月に一度お送りしています「水道使用水量等のお知らせ」等でご確認ください。

#### ●これから申請を考える方へ

制度を受けるための詳しい内容等については、水道局(各料金センター)にご相談ください。

**中央料金センター**  
(水道局1階)

大分・明野地区の方

**東部料金センター**  
(鶴崎市民行政センター2階)

鶴崎・大在・坂ノ市・佐賀関地区の方

**西部料金センター**  
(西部共同調理場横)

穂田・大南・野津原地区の方

※お電話でのお問い合わせは、お住まいの地区に関わらず ☎538-2416 までお願いします。

水道に関する  
お問い合わせ先

代表

☎ 097-538-1211 (平日の午前8時30分～午後5時15分)  
☎ 097-538-1812 (土・日・祝日・夜間の緊急連絡先)

