

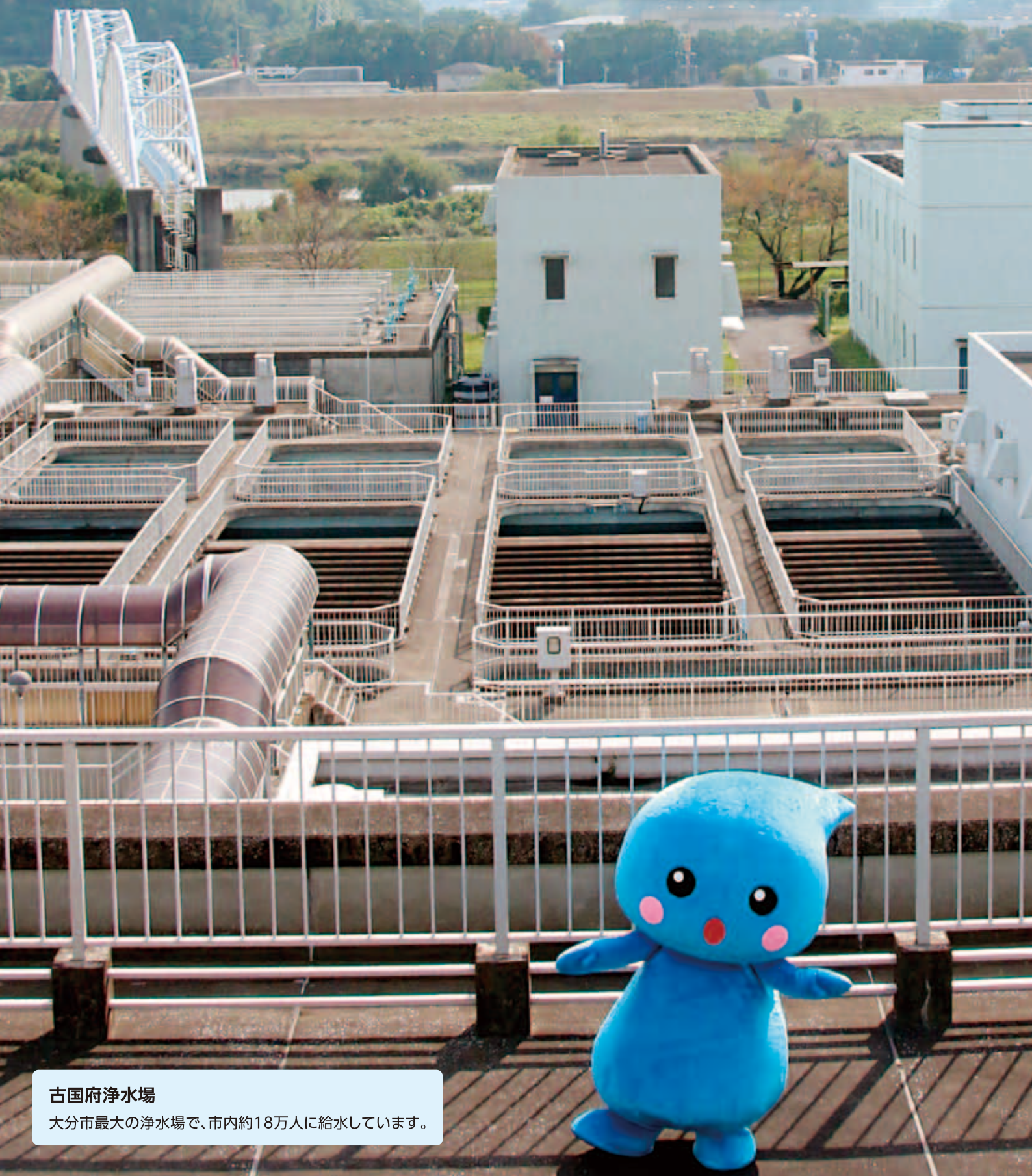


みずたん

# おおいたの水道

2014  
冬号

12月1日発行 大分市水道局



## 古国府浄水場

大分市最大の浄水場で、市内約18万人に給水しています。

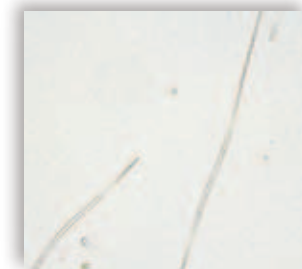
# 水道水の臭気について

10月9日(木)から大分市中部、西部で発生しております水道水の臭気についてお知らせします。

## 「におい」の原因

大分市の水道水のうち、古国府浄水場とえのくま浄水場の水は大分川の表流水を水源としています。

今回の臭気は、大分川上流において植物プランクトン「フォルミジウム」が多量に繁殖しており、このプランクトンが産み出す臭気物質「2-MIB(2-メチルイソボルネオール)」が原因です。



植物プランクトン「フォルミジウム」



大分川の水を採水し  
調査しています

### <原因物質の水質基準>

「2-MIB」は、異臭味障害を引き起こすことから、水質基準の生活上支障関連項目において、 $0.01\mu\text{g}/\text{l}$ 以下となっています。

この基準値は、一般の人が臭気を感じない値として設定されていますが、 $0.005\mu\text{g}/\text{l}$ を超えると臭いに敏感な人は感じる場合があります。

※「2-MIB」の数値の推移については、大分市ホームページをご覧ください。

【 $\mu\text{g}$ (マイクログラム)は、百万分の1グラム】

## 「におい」の除去対策

臭気除去対策として、活性炭を通常の20倍使用し、吸着効果を高めるため活性炭との接触時間を長くするなど、浄水場の処理能力を最大限まで高めています。

また、水源となる大分川の臭気原因物質の低減に向けて、ダムの放水量を抑制するなど関係機関と協議を行い、取り組みを進めています。



### ご家庭でのにおいの除去方法

においが気になる場合は、水道水をやかんや鍋でふたをせずに沸騰させると臭気が軽減されます。その際は部屋の換気を十分に行ってください。

## 健康への影響

「2-MIB」は、不快な臭気を発するものの、健康被害の報告は確認されておらず、飲んでも健康には問題ありません。

**お客さまには大変ご迷惑をおかけしますが、  
ご理解とご協力をお願いします。**



# 直結給水方式への切り替えをしませんか？

## ◆集合住宅オーナーさまへのご案内◆

直結給水化することにより受水槽の衛生問題、設置費用及び維持管理費用、設置スペースの有効利用等の問題が解消できます。

### 直結給水方式のメリット

- ・受水槽の点検、清掃費用が不要
- ・受水槽の設置スペースが不要になり、土地の有効利用が出来る
- ・受水槽の衛生問題の解決

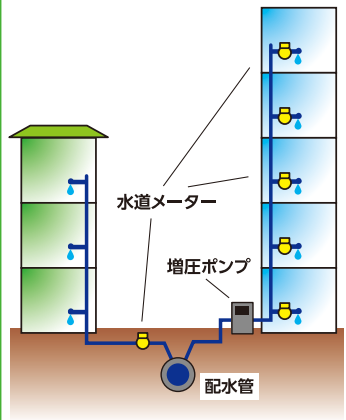
### 受水槽給水方式のデメリット

- ・受水槽の点検、清掃費用が必要
- ・受水槽の設置スペースが必要

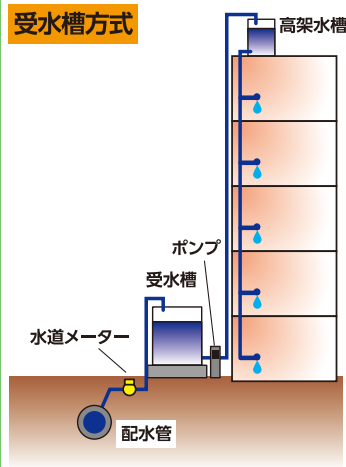
●施設の設置場所、配水管の水圧や施設の用途・構造等によって直結給水化できない場合もあります。

●給水装置はお客さまの財産です。工事費用および維持管理に必要な費用等は、すべてお客さまのご負担となります。

### 直結方式



### 受水槽方式



お問い合わせ 営業課 給水審査担当班 ☎538-2417

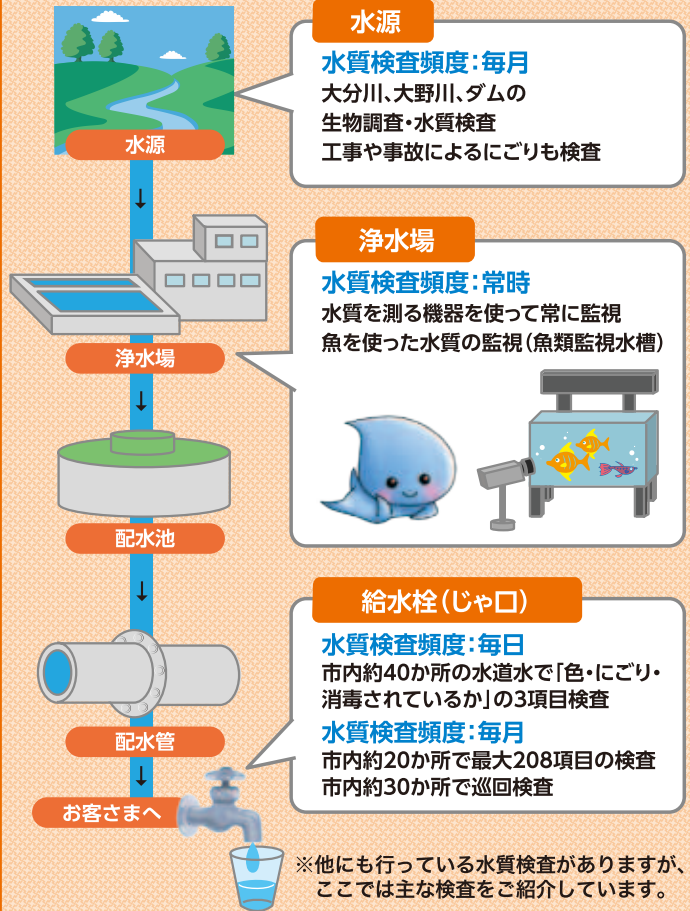
# 水道Q&Aコーナー

よくある質問にお答えします



**Q** 水道水の安全管理はどうなっていますか？

**A** お客さまに安全な水をお届けするために、水源から給水栓(じゃ口)まで水の流れの各段階で厳重な水質検査を行っています。



# 凍結から水道管を守りましょう

水道管は寒さが苦手です！  
冬は凍結対策をお願いします。  
気温が-4℃(マイナス4度)以下になると、水道管が凍り、破裂することがあります。

屋外で次のような場所は水道管が凍りやすいので、早めに凍結防止の準備をお願いします。

- 「むき出し」になっている水道管
- 家の北側などで、日の当たらない場所の水道管
- 風当たりの強い場所の水道管

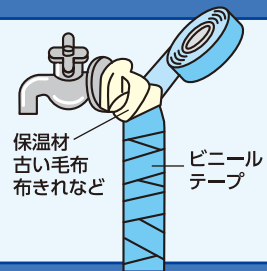
水道管にも冬じたくが必要なんだね。



## 水道管を凍結させないために…

### ●防寒材の取り付け方

「むき出し」になっている水道管や蛇口に、保温材・古い毛布・布きれなどを巻き付け、その上からビニールテープなどを巻いて防水し、凍結を防いでください。



## 凍結して水が出なくなったら…

凍結で水が出ないときは、自然に溶けるまで待ついただくか、凍った所にタオルなどを巻き付けてぬるま湯をゆっくりとかけてください。

**※熱湯をかけると、水道管が破裂する危険あり！**

## 破損したときは…

宅地内の修理は大分市指定給水装置工事業者に依頼してください。事業者の一覧表は、大分市ホームページに掲載していますので、一覧表の中からお客さまが自由に業者を選定し、直接修理を依頼してください。修繕費用はお客さまの負担となります。

詳しくは営業課給水審査担当班(☎538-2417)へお問い合わせください。

大分市指定給水工事業者

検索



お問い合わせ 維持課 ☎538-2402

# 「大分市水道事業経営評価委員会」委員募集



水道局では、水道事業経営全般に関することについて、外部の視点から客観的に評価していただくために「大分市水道事業経営評価委員会」を設置しています。現委員の任期満了に伴い、公募による委員を次の要領で募集します。

- 応募締切…平成27年1月9日(金)※当日消印有効
- 募集人数…2名
- 任期…2年(平成27年4月から2年間)
- 応募資格…市内に居住する20歳以上で、委員会(年4回程度、平日開催)への出席が可能な方。  
ただし、地方公共団体の議員及び職員は除きます。
- 提出書類…自由な様式に、住所、氏名(ふりがな)、生年月日、電話番号、職業及び主な職歴、地域・社会活動の有無、応募の理由(400~800字程度)を記載し、郵送、FAX、Eメールのいずれかにより提出してください。
- 選考方法…書類審査のうえ抽選(結果は応募者全員にお知らせします)
- 応募及びお問い合わせ先…〒870-0045 大分市城崎町1丁目5番20号/大分市水道局 経営管理課 企画担当班  
TEL:538-2404 FAX:535-1241 Eメール:suidoikeikanri@city.oita.oita.jp



## 水道のマメ知識

### 水道水で風邪予防

寒さが厳しい季節になると、風邪やインフルエンザの流行が心配ですね。水道水でのうがい・手洗いが感染予防に効果的なことをご存じですか?水道水には、塩素消毒による滅菌効果があるといわれています。

うがいはまず口をすすいでから、のどの奥に届くように1回10~15秒を2~3回すると効果的です。

外から帰ったら、石けんを使ってしっかり手を洗おうね!



## 水質検査計画への意見募集



水道局では、平成27年度水質検査計画(案)についてのご意見を募集します。募集要領など詳しい内容については、各閲覧場所または大分市ホームページをご覧ください。

- 募集期間…平成26年12月15日(月) ~ 平成27年1月16日(金)
- 閲覧場所…浄水課、各料金センター、情報公開室、各支所、明野出張所  
もしくは大分市ホームページ
- お問い合わせ先…浄水課水質管理室  
TEL:543-8911 FAX:544-7325  
Eメール:sj-suisitu@city.oita.oita.jp



料金センターからのお知らせ 水道料金については、538-2416(各料金センター共通)までお問い合わせください。

### 口座振替をご希望のお客さまへ

水道料金は、口座振替でお支払いをすることができます。ご希望のお客さまは、金融機関(郵便局含む)窓口に備え付けの用紙にて直接お申し込みください。なお、申し込み用紙をご希望のお客さまには郵送しておりますので、水道局(各料金センター)までご連絡ください。

### 集合住宅のオーナーさまへ

「集合住宅料金算定の特例」制度を利用すれば水道料金が割安となるケースがあります。

集合住宅については、使用水量を各世帯均等とみなして水道料金を計算する特例制度がありますので、水道局(各料金センター)までお問い合わせください。

#### ○すでに制度を受けている方へ

入居戸数に変更が生じた場合は、水道局(各料金センター)に変更の届出をしてください。(料金算定の基準となります。)

#### ○これから申請を考える方へ

この制度を受けるには、一定の要件が必要となりますので、水道局(各料金センター)にご相談ください。

中央料金センター(水道局1階)

(大分・明野地区の方)

東部料金センター(鶴崎市民行政センター2階)

(鶴崎・大在・坂ノ市・佐賀関地区の方)

西部料金センター(西部共同調理場横)

(植田・大南・野津原地区の方)

※お電話でのお問い合わせは、お住まいの地区に関わらず ☎538-2416 までお願いします。



大分市水道局  
公式ツイッターを配信中!

アドレス [http://twitter.com/oita\\_suidou/](http://twitter.com/oita_suidou/)



大分市水道局  
公式フェイスブックページ  
を運用中!

アドレス <http://www.facebook.com/OitaSuidou>



水道に関する  
お問い合わせ

代表 TEL:538-1211(平日の午前8時30分~午後5時15分)  
TEL:538-1812(土・日・祝日・夜間の緊急連絡先)

