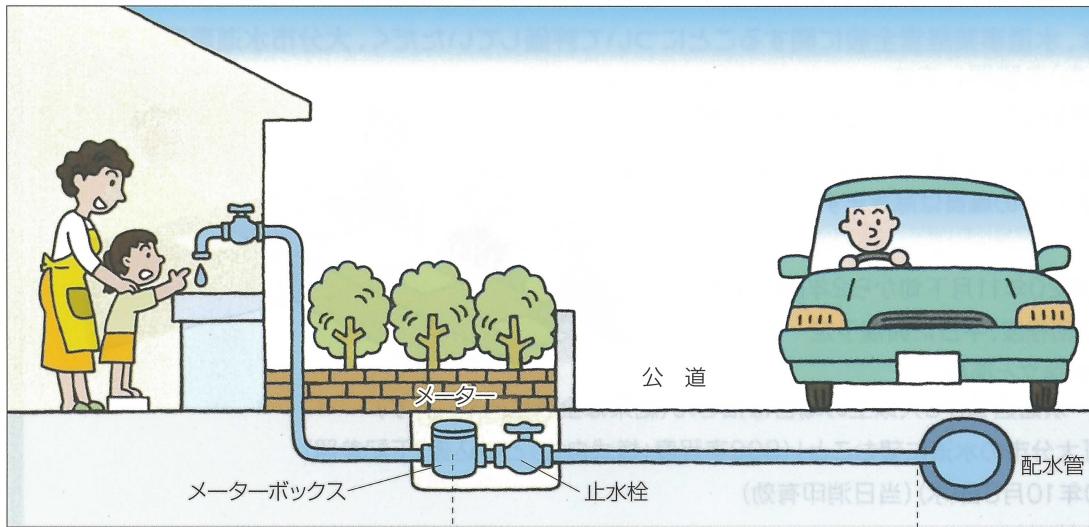


お宅の水道は、漏水していませんか？



お客さまより直接、指定給水装置工事業者へ修繕をご依頼ください。費用は、お客さまのご負担となります。

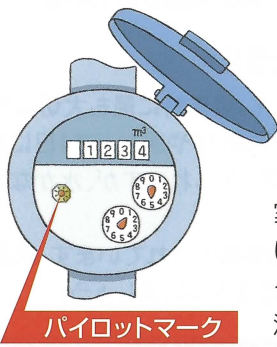
設置、維持管理等はお客さまの責任で行っていただきますが、自然漏水の場合に限り、水道局が修繕します。(工事による管の損傷等は、その行為者に修繕していただくことになります。) 自然漏水が発生した場合は、水道局各営業所にご連絡ください。

これらを総称して給水装置といいます。すべてお客さまの所有物です。

おおいたの水道

2008 秋号

大分市 水道局



メーターでも漏水を発見できます。

家の中のどこも水を使っていないのにパイロットマークが回っていたら、どこかで漏水しています。

漏水を発見するには、以下のチェックポイントを点検します。

- ジャ口からの漏水
- 水洗トイレの漏水
- 止水栓・メーターの漏水
- 受水槽・高架水槽からの漏水
- 地下漏水



月に一度は、漏水点検をしましょう!!

漏水を1ヵ月放置すると……

漏水箇所	漏水の状態	1ヵ月の漏水量	漏水量の料金換算額
ジャ口	ポタポタ漏水(1秒間1滴)	約1m ³	約265円
	糸状(1ミリ位)	約6m ³	約1,590円
	糸状(マッチ軸の太さ)	約16m ³	約4,420円
水洗小便器	便器の底や壁面に、わずかに水が流れている。	約130m ³	約52,800円
水洗大便器	洋式 便器内の水面が、ごくわずかに動いている	約150m ³	約62,800円
	和式 便器の後方部から、ごくわずかに水が流れている。	約40m ³	約12,400円

※料金は、月20m³使用の家庭を基準に算出しています。

水漏れを発見したら……



地中の水道管での漏水の例

メーターより内側で漏水している場合は、大分市水道局指定給水装置工事業者へ修繕をご依頼ください。メーターより道路側で漏水している場合は、水道局各営業所へご連絡ください。

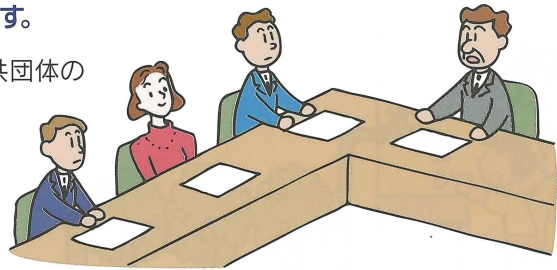
- 中央営業所 538-1211 (大分地区)
- 東部営業所 527-7171 (鶴崎、大在、坂ノ市、佐賀関地区)
- 西部営業所 586-4411 (穂田、大南、野津原地区)

水道事業経営評価委員会委員を募集します。

大分市水道局では、水道事業経営全般に関することについて評価していただく、大分市水道事業経営評価委員会(委員10人以内)を設置します。

ついては、これに参加していただく市民委員を公募します。

- 対象／市内に居住する20歳以上の人。ただし、地方公共団体の議員および市の職員は除きます。
- 募集人員／2人
- 任期／2年(平成20年11月下旬から2年間の予定)
- 委員会の開催／年3回程度、平日に開催予定
- 選考方法／(一次)小論文と面接
(二次)一次通過者が3人以上の場合は抽せん(結果は全員に通知します)
- 提出書類／小論文「大分市の水道に望むこと」(800字程度:様式自由)と申込書(下記参照)
- 提出期日／平成20年10月8日(水)(当日消印有効)
- 申込み・お問い合わせ／



直接または郵送、ファックス、Eメールで、住所、氏名、生年月日、電話番号、職業、応募動機、市の審議会などで委員を務めている場合は、その審議会名を記入した申込書(様式自由)を水道局総務課(〒870-0045 大分市城崎町1丁目5番20号 電話 534-1211 ファックス 535-1241 Eメール suidosoumu@city.oita.oita.jp)へ提出してください。

地震等の災害に備え飲料水を備蓄しましょう!!!



毎年9月1日は、1923年のこの日に起きた関東大震災の教訓を忘れないという意味と、災害への備えを怠らないようにという思いをこめて「防災の日」とされており、この日を中心として、8月30日から9月5日までを「防災週間」としています。今年も全国各地で防災訓練や防災に関するイベントが実施され、大分市でも住民主導で防災訓練が行われました。

非常時の飲料水を備蓄する習慣をつけましょう!!

地震、台風などの自然災害は、いつ発生するかわかりません。災害時に最も大切なものは飲料水です。人間の体の細胞の約2/3は水分できていますが、汗や尿などで1日に約2.5リットルの水分を失います。人間は、食べなくても2~3週間生きられますが、水がないと1週間も生きられません。

災害発生直後から**3日間の飲料水の目安は、1人1日3リットル**とされています。家庭でも家族の人数の3日分を目安に、非常用の飲料水を備蓄する習慣をつけましょう。

水道水の備蓄方法

① 保存容器

10リットル程度の容量で、ふたのできる容器を用意し、十分に洗ってください。あまり大きいと、重くて持ち運びに不便ですし、水の交換も大変です。

② 水道水のつめ方

空気が残らないように、容器いっぱいに入水を入れ、ふたを確実に閉めてください。

③ 保存方法

直射日光の当たらない、風通しのよい場所に保管してください。

3日を目安に入れ替えてください。また、途中でふたを開けた場合にも、その都度新しい水に入れ替えてください。



大分市水道局に関する
お問い合わせ先

代表 ☎538-1211 (月~金曜日の午前8時30分~午後5時)
☎538-1812 (土、日、祝日、夜間の緊急連絡)