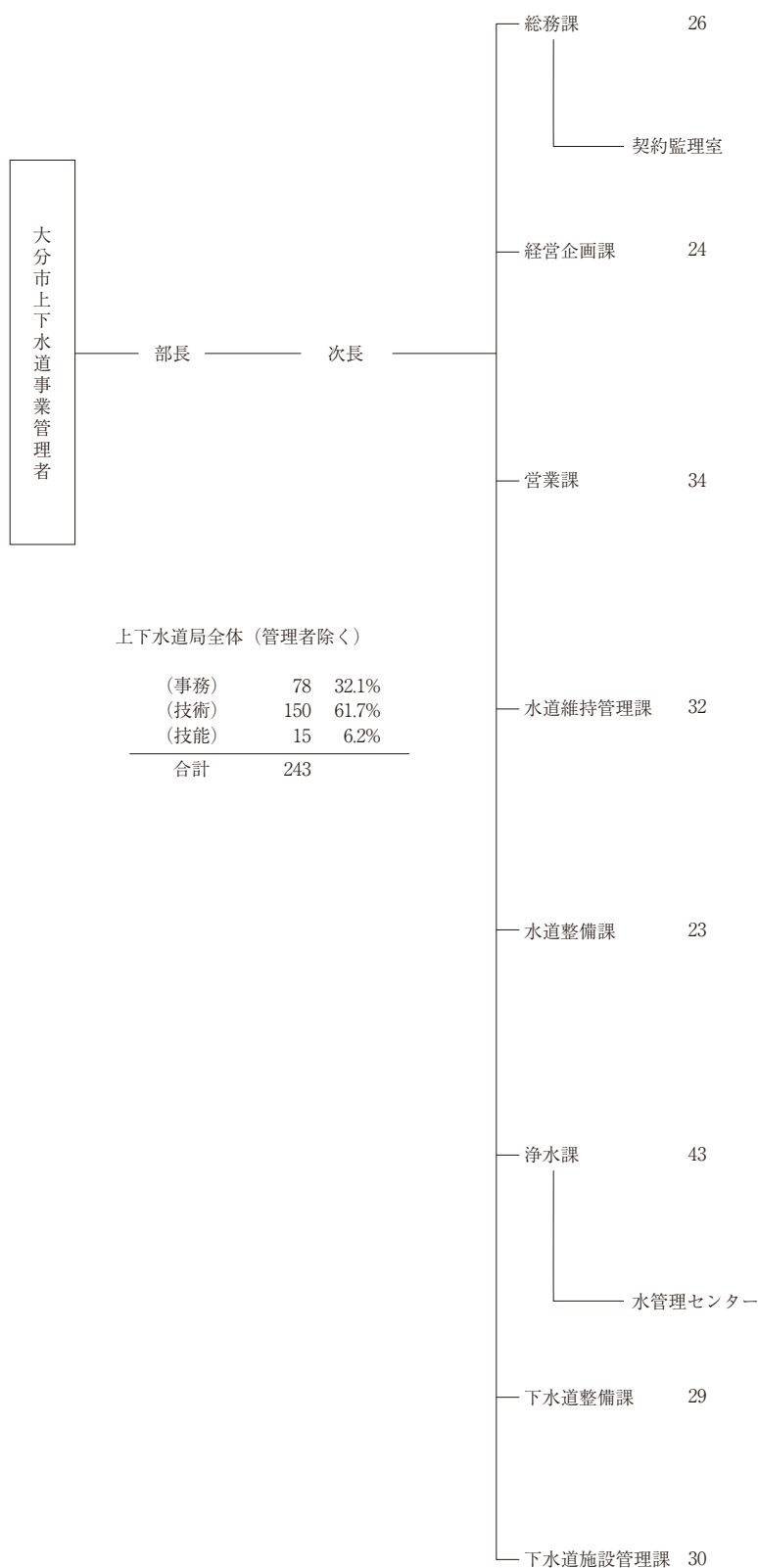


# 1. 機構図

## 上下水道局

令和6年4月1日現在  
(単位：人)



上下水道局全体（管理者除く）

(事務)	78	32.1%
(技術)	150	61.7%
(技能)	15	6.2%
合計	243	

	事務	技術	技能	計
課長	1			1
参事	1			1
総務・防災担当班	3		1	4
職員担当班	4			4
情報システム担当班	4			4
契約監理室 (総務課付)	4	5		9
	1	2		3
合計	18	7	1	26

課長	1			1
参事補			1	1
会計担当班	4			4
財政担当班	5			5
企画担当班	3			3
管財担当班	4			4
下水道計画担当班		6		6
合計	17	6	1	24

課長	1			1
政策監	1			1
管理担当班	5			5
給排水審査担当班	4	3	1	8
給排水検査担当班		6	3	9
料金担当班	5		2	7
営業企画担当班	3			3
合計	19	9	6	34

課長		1		1
政策監		1		1
管理担当班	3			3
漏水修繕担当班		4	1	5
東部維持担当班		8		8
西部維持担当班		7	1	8
保全担当班	1	3	2	6
合計	4	24	4	32

課長		1		1
政策監		1		1
参事		1		1
管理担当班	3			3
水道計画担当班		4		4
東部整備担当班		5	1	6
西部整備担当班		6	1	7
合計	3	18	2	23

課長		1		1
管理担当班	5			5
配水施設担当班		8		8
参事		1		1
参事補		1		1
浄水場東部担当班		9		9
浄水場西部担当班		7	1	8
水質管理担当班	1	9		10
合計	6	36	1	43

課長		1		1
参事		1		1
管理担当班	4	1		5
下水道東部担当班		11		11
下水道西部担当班		11		11
合計	4	25		29

課長		1		1
政策監		1		1
管理担当班	3			3
用地担当班	3			3
処理場担当班		14		14
管渠担当班		8		8
合計	6	24		30

※人数に再任用職員を含む。