

I 使った水のゆくえ

くらしで使った水や雨水はどこへうすい

(くらしの中から出る「よごれた水」と「雨水」を合わせて「下水」といいます。)

くらしの中から出る「よごれた水」

よごれた水



いろいろなよごれがあるなあ

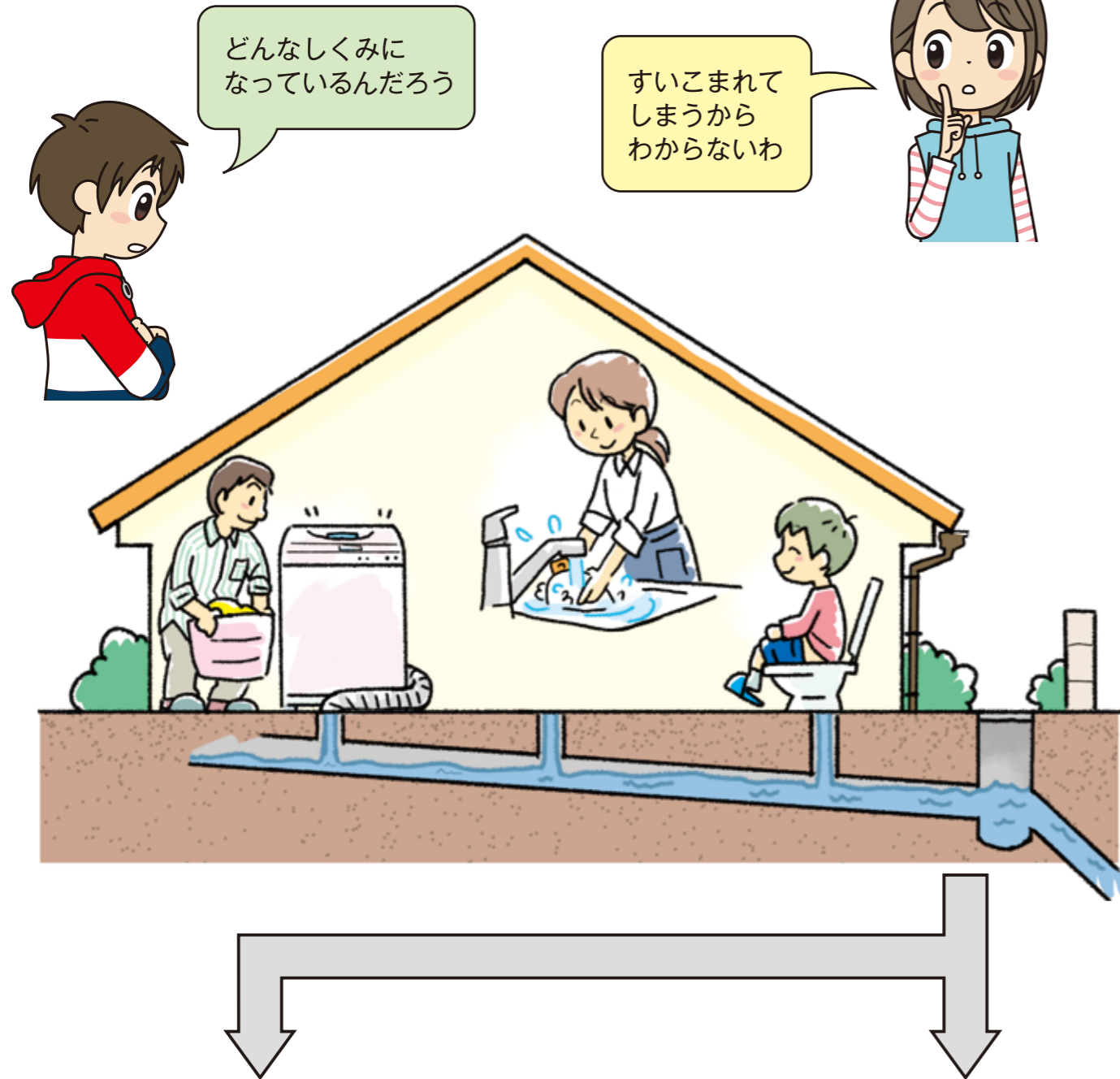
屋根や道路を流れる「雨水」

雨水



よごれた水や雨水は、どこへ流れていくか、調べてみましょう

家庭から出る「よごれた水」を追ってみよう



おすいちゅうけい
汚水中継ポンプ場



みずしげんさいせい
水資源再生センター



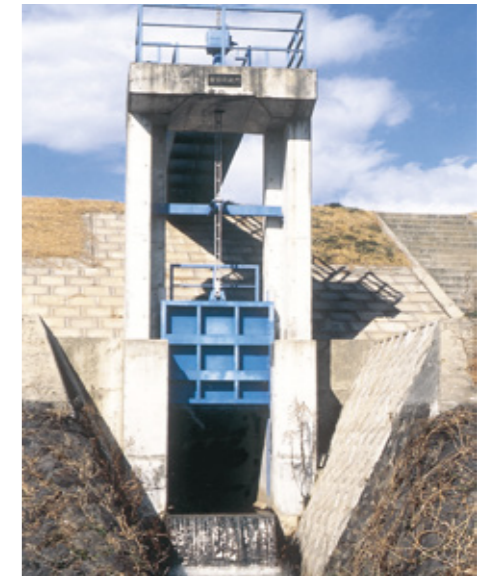
うすい
「雨水」は、どこへ行くのだろう



はいすいる
排水路



うすいはいすい
雨水排水ポンプ場

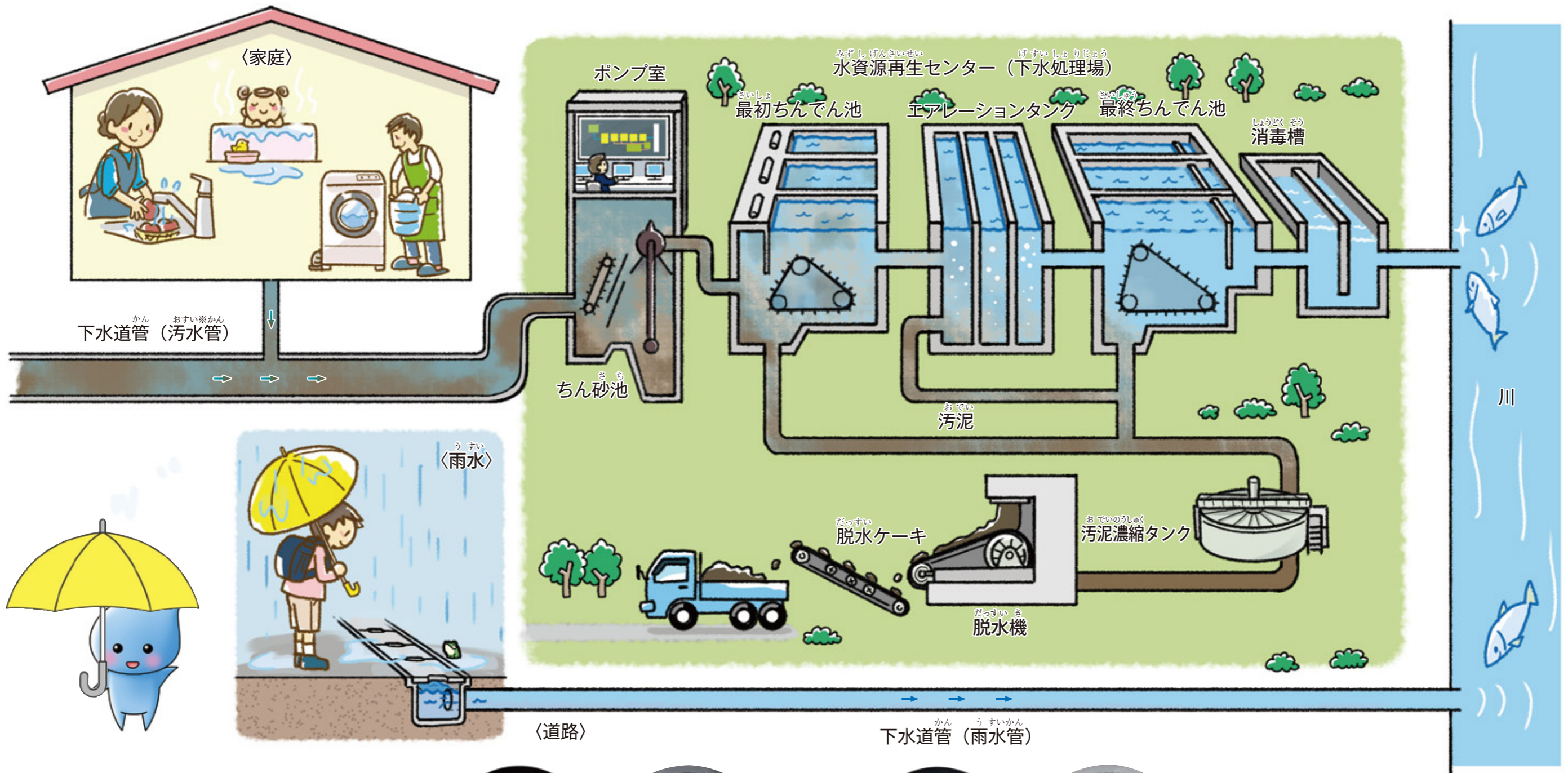


すいもん
水門



かせん
河川

下水道のしくみ



マンホール



マンホールのフタ (雨水)

マンホールのフタ (汚水)

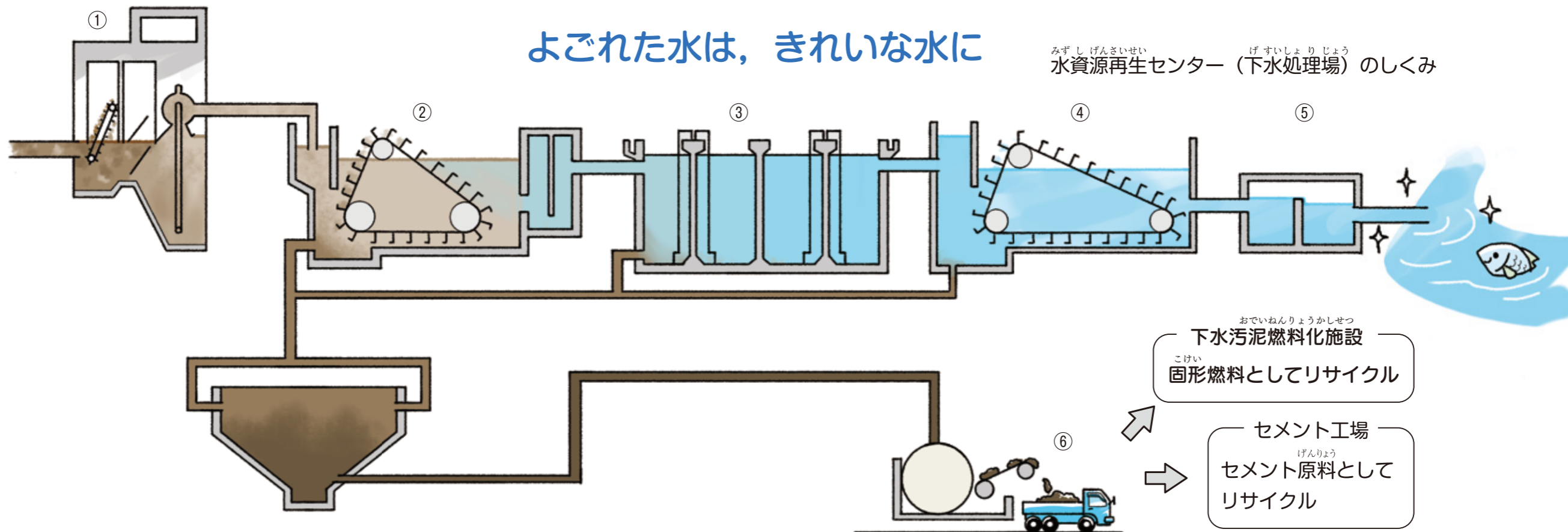


下水道管 (汚水管)

※「汚水」は「よごれた水」のこと

よごれた水は、きれいな水に

みずしげんさいせい げすいしよりじょう
水資源再生センター（下水処理場）のしくみ



① ちん砂池・ポンプ室



流れてきたよごれた水をゆるやかに流して、土や砂をすずめて取りのぞく

② 最初ちんでん池



ポンプで送られてきたよごれた水をゆっくり流して、しずみやすいドロやかたまりをすずめる（2時間）



③ エアレーションタンク



び生物と空気をおくりこんでかきまぜると、び生物がきたないものを食べてふえ、しずみやすくなる(活性汚泥)（8時間）



④ 最終ちんでん池



活性汚泥は下にしずみ、上のきれいな水だけ次のタンクへ行く（3時間）



⑤ 消毒槽



塩素をいれて消毒し、ばいきんをなくして川へ流す

⑥ 脱水ケーキ

