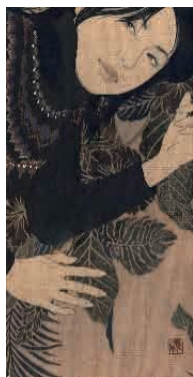


池永康晟出品作 ※一部を除く



常夜灯・夏弥
50×25 2010



甘い水・真喜子
55×55 2011



甘い風・真喜子
80×40 2011



石榴・真美
35×35 2012



かくれんぼ・愛美
30×25 2013



椿蕾・穂波
55×40 2014



山姫・樹子
40×75 2015



宵支度・由衣
160×100 2015



暮れ火滴・由衣
45×35 2015



火鎮・樹子
80×32 2015

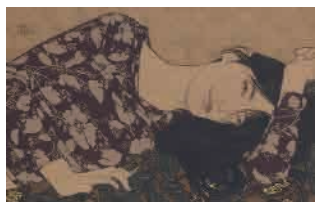


睨める・穂波
65×35 2015



凝夜・マキ
35×35 2016

池永康晟出品作 ※一部を除く



宵添い・沙月
55×35 2017



爪染・愛花
80×55 2017



ふわり・悠
55×35 2017



泡に酔ふて
胸をひらく・穂波
45×20 2017



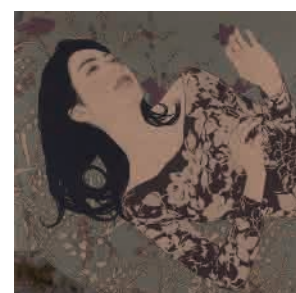
地中の水源・穂波
60×30 2017



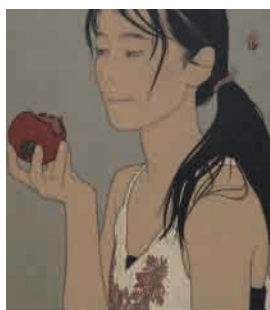
髪を切った日・らな
90×60 2018



900秒の幻・莉亜
60×110 2019



溶ける・聖子
65×65 2020



唐柿・えれな
35×30 2020



不通・早季子
30×30 2020



夕演・悠
30×30 2020



蚕・玲那
65×40 2021