

蜷

川

実

花

展

虚構と現実の間に

INTO FICTION/REALITY  
MIKA NINAGAWA

2019年  
1月5日(日) — 2月24日(日)  
大分市美術館

10:00 ~ 18:00 (入館は17:30まで)  
休館日: 1月15日(火)、21日(月)、28日(月)、2月12日(火)、18日(月)

| 主催 | TOSテレビ大分、大分市美術館、蜷川実花展大分実行委員会、読売新聞社、美術館連絡協議会  
| 後援 | UMKテレビ宮崎、エフエム大分、月刊「シティ情報おおいた」  
| 企画協力 | ラッキースター、小山登美夫ギャラリー  
| 企画プロデュース | 後藤繁雄 + G/P gallery



写真家の枠を超え、映画、デザイン、ファッションなど、ジャンルにとらわれることなく多彩な活躍をしている蜷川実花。

本展では、「虚構と現実」というテーマを切り口に、アーティストの写真の本質に迫ります。色鮮やかな花々を撮影した「永遠の花」や「桜」、著名人やスポーツ選手などその時々顔ともいえる人々を撮影した「Portraits of the Time」をはじめ、新境地となった「うつくしい日々」や「PLANT A TREE」など、多様な方向から表現、制作された作品が一堂に並びます。時代の先端を感じ取り、表現の場を限定することなく活躍し続ける“蜷川実花”の作品世界を、全身で体感できる、またとない機会となります。

## プロフィール

### 蜷川実花(にながみか) 写真家・映画監督

木村伊兵衛写真賞ほか数々受賞。映画『さくらん』(2007)、『ヘルタースケルター』(2012)監督。映像作品も多く手がける。2008年、「蜷川実花展 一地上の花、天上の色」が全国の美術館を巡回し、のべ18万人を動員。2010年、Rizzoli N.Y. から写真集を出版、世界各国で話題となる。2016年、台湾の台北現代美術館(MOCA Taipei)にて大規模な個展を開催し、同館の動員記録を大きく更新した。2017年、上海で個展「蜷川実花展」を開催し、好評を博した。2020年東京オリンピック・パラリンピック競技大会組織委員会理事就任。  
www.ninamika.com/

## 観覧料

	一般	高校生・大学生
個人	1,200	900
20人以上の団体・前売券	1,000	700

- \* お得なペア割をコンビニ限定販売!!
- \* ペア割チケットの1人分の観覧料は団体・前売券と同じ。
- \* 中学生以下無料。
- \* 身体障害者手帳、療育手帳、精神障害者保健福祉手帳提示者とその介護者は無料。
- \* 本展観覧料でコレクション展(常設展)も併せてご覧になります。
- \* 本展は「大分市美術館年間パスポート」がご利用になります。

### ●チケット販売所

発売日：2018年12月1日(土) 午前10時～  
\* 前売券販売期間 1月4日(金) まで  
ローソンチケット [Lコード：80273]  
チケットぴあ [Pコード：769-183]  
CNプレイガイド、トキハ会館、TOSハウジングメッセ、大分市美術館

### ●早割チケット(使用期間限定)

観覧料：一般800円、高大生500円 販売場所：セブンイレブン  
\* チケットぴあ [Pコード：769-184]  
販売期間：10月25日(木)～11月25日(日)  
使用可能期間：1月5日(土)～27日(日)

## 関連イベント

### ■蜷川実花氏 トークイベント

[日時] 1月5日(土) 午前11時～12時30分

[場所] 美術館研修室

[参加料] 無料

[定員] 120人(事前申込必要。応募者多数の場合は抽選)

[申込方法] 往復はがきに下記の事項をご記入の上、大分市美術館「蜷川実花トークイベント係」までお申込み下さい。なお、はがき1通につき最大2人までお申込みいただけます。

《往信》①参加人数(1通につき最大2人まで)

②参加者全員の氏名 ③代表者住所・電話番号

《返信》代表者宛先(郵便番号・住所・氏名)

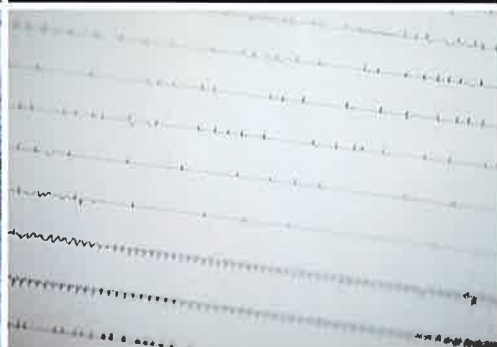
\* 申込締切 2018年12月7日(金)(当日消印有効)

### ■展示解説

日時：会期中の毎週水曜日午後2時～

場所：企画展示室(観覧料が必要です)

解説：当館職員



©mika ninagawa, Courtesy of Tomio Koyama Gallery

## 交通アクセス



### ・バス

JR大分駅 上野の森口(南口)バスのりばから 中心市街地循環バス[大分きんバス][大分市美術館方面]行 約7分

### ・タクシー

JR大分駅 上野の森口(南口)から 約5分

### ・車

東九州自動車道/大分ICから 約10分

## 大分市美術館

〒870-0835 大分市大字上野865番地

[Tel] 097-554-5800

[Fax] 097-554-5811

http://www.city.oita.oita.jp/ → 便利ナビ → 大分市美術館

