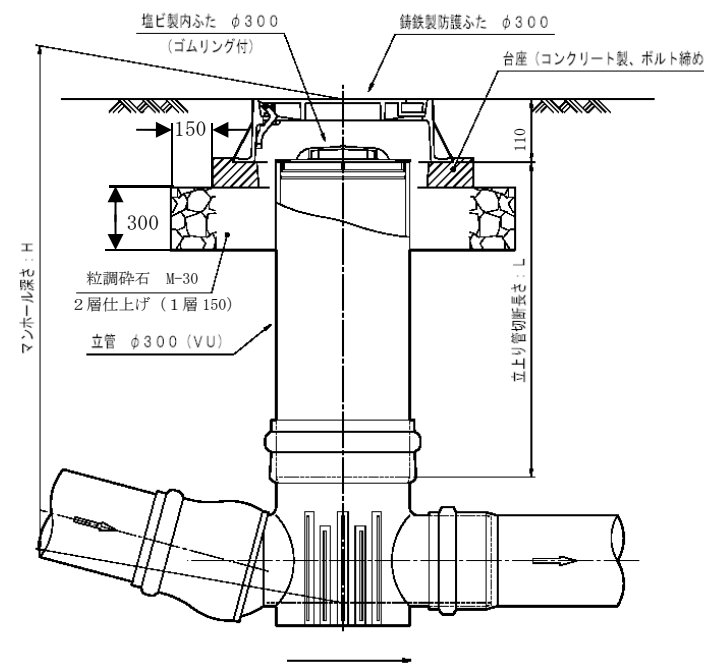
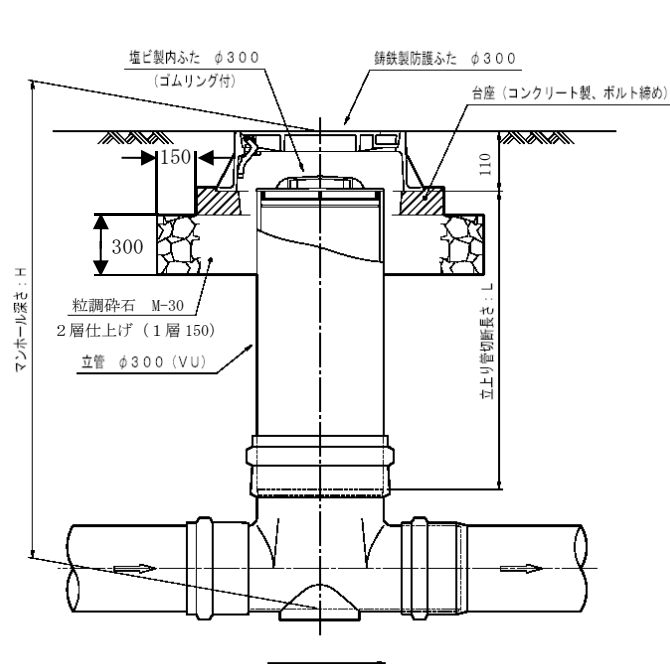


小口径塩ビマンホール構造図(1)

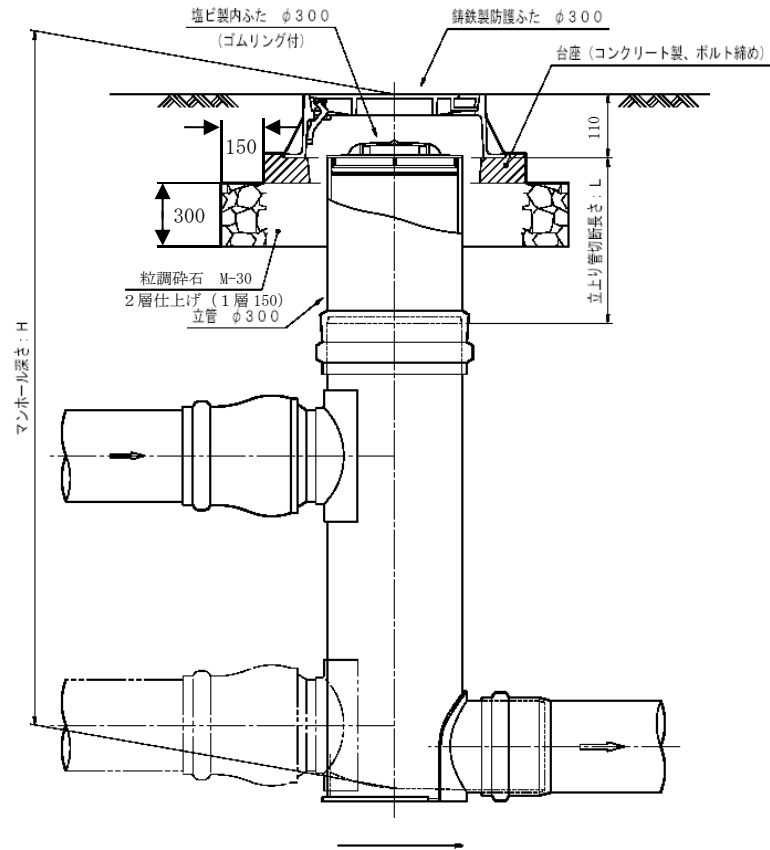
(主要な形状は参考図)

詳細についてはJSWAS K-1「参考資料 3」を参照のこと

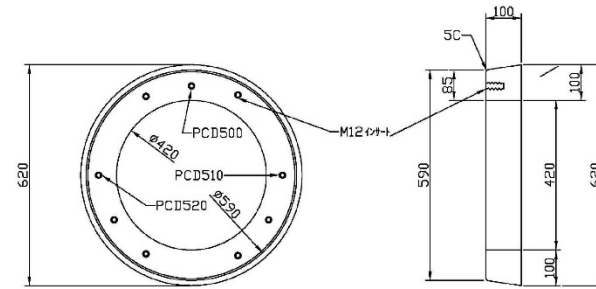


小口径塩ビマンホール構造図(2)

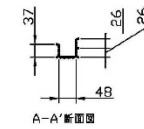
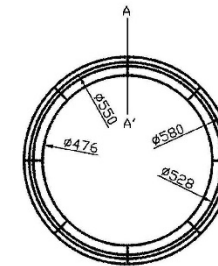
(主要な形状は参考図)



大分市型防護蓋台座 300用
鉄筋径=D6

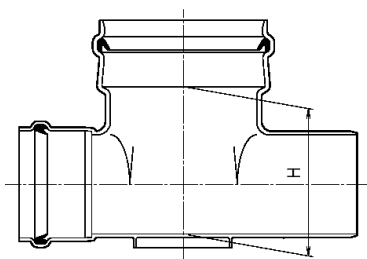
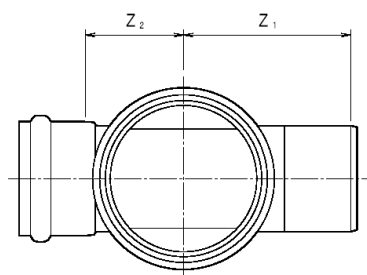


製品重量: 34kg



小口径塩ビマンホール規格図及び寸法表(1)

硬質塩化ビニル製小型マンホール



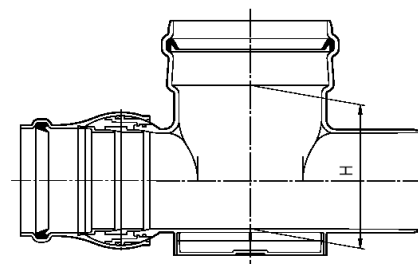
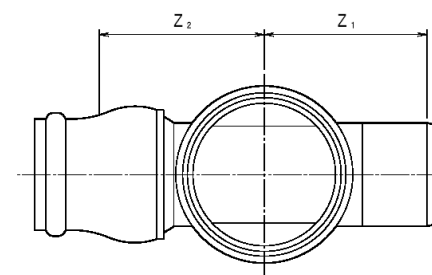
(単位:mm)

| 呼び径 | Z1 (最小) | Z2 (最小) | H (最小) |
|---------|------------|------------|-----------|
| 200-300 | 290 | 180 | 255 |

- 注 1. 呼び径は、「管路呼び径-立上り呼び径」である。
 2. ゴム輪受口は、本管形とする。

内面平滑自在継手付硬質塩化ビニル製小型マンホール

ストレート(参考図)



(単位:mm)

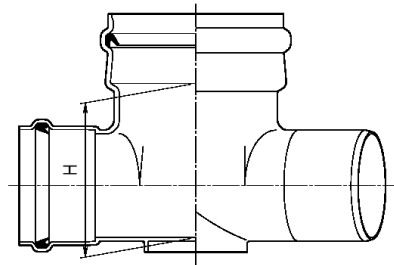
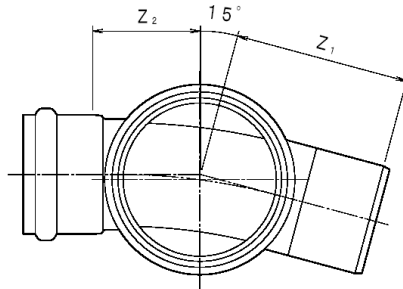
| 呼び径 | Z1 (参考) | Z2 (参考) | H |
|---------|------------|------------|-----|
| 200-300 | 340 | 345 | 300 |

- 注 1. 呼び径は、「管路呼び径-立上り呼び径」である。
 2. ゴム輪受口は、本管形とする。

小口径塩ビマンホール規格図及び寸法表(2)

硬質塩化ビニル製小型マンホール

15度曲り



(単位:mm)

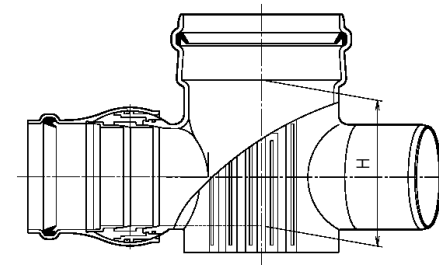
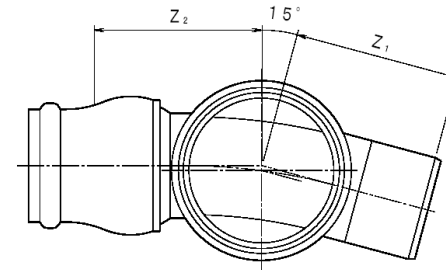
| 呼び径 | Z1 (最小) | Z2 (最小) | H (最小) |
|---------|------------|------------|-----------|
| 200-300 | 290 | 200 | 255 |

注 1. 呼び径は、「管路呼び径-立上り呼び径」である。

2. ゴム輪受口は、本管形とする。

内面平滑自在継手付硬質塩化ビニル製小型マンホール

15度曲り(参考図)



(単位:mm)

| 呼び径 | Z1 (参考) | Z2 (参考) | H |
|---------|------------|------------|-----|
| 200-300 | 340 | 345 | 300 |

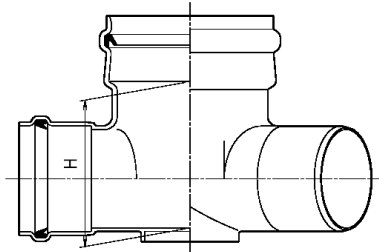
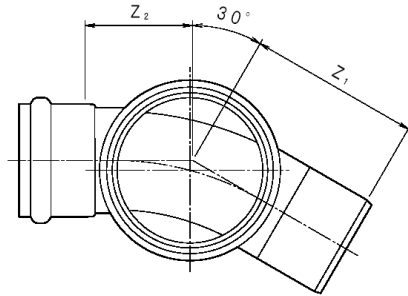
注 1. 呼び径は、「管路呼び径-立上り呼び径」である。

2. ゴム輪受口は、本管形とする。

小口径塩ビマンホール規格図及び寸法表(3)

硬質塩化ビニル製小型マンホール

30度曲り



(単位:mm)

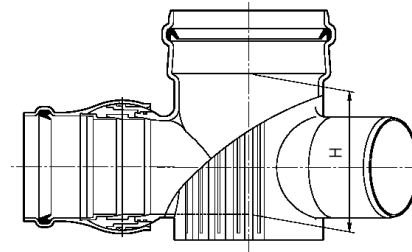
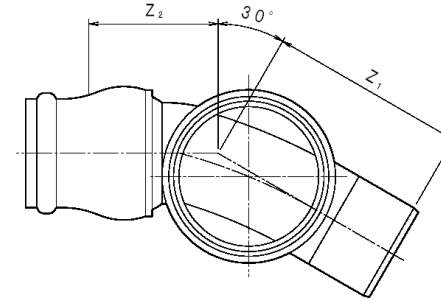
| 呼び径 | Z1 (最小) | Z2 (最小) | H (最小) |
|---------|------------|------------|-----------|
| 200-300 | 290 | 200 | 255 |

注 1. 呼び径は、「管路呼び径-立上り呼び径」である。

2. ゴム輪受口は、本管形とする。

内面平滑自在継手付硬質塩化ビニル製小型マンホール

30度曲り(参考図)



(単位:mm)

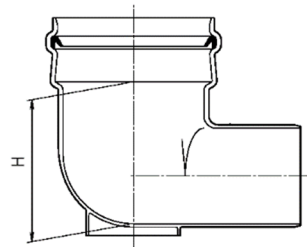
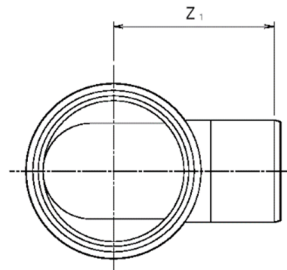
| 呼び径 | Z1 (参考) | Z2 (参考) | H |
|---------|------------|------------|-----|
| 200-300 | 420 | 275 | 300 |

注 1. 呼び径は、「管路呼び径-立上り呼び径」である。

2. ゴム輪受口は、本管形とする。

硬質塩化ビニル製小型マンホール(参考図)

起点 (取付がない場合)



(単位:mm)

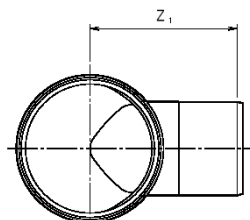
| 呼び径 | Z1 (最小) | H (最小) |
|---------|------------|-----------|
| 200-300 | 290 | 255 |

注 1. 呼び径は、「管路呼び径-立上り呼び径」である。

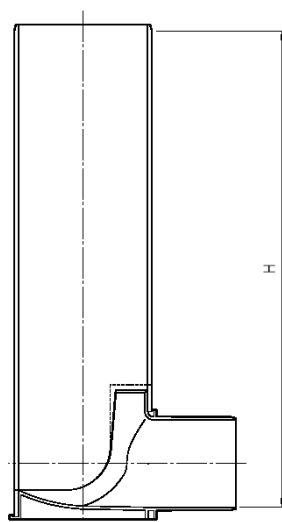
2. ゴム輪受口は、本管形とする。

硬質塩化ビニル製小型マンホール(参考図)

起点(取付が1箇所ある場合)、中間点、段差有用



取付は1箇所までとする。



(単位:mm)

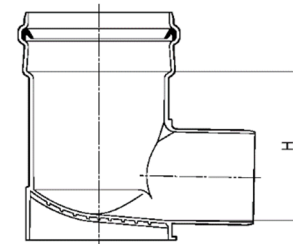
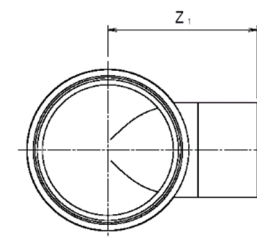
| 呼び径 | Z1 (参考) | H (参考) |
|---------|------------|-----------|
| 200-300 | 340 | 1100 |

注1. 呼び径は、「管路呼び径-立上り呼び径」である。

小口径塩ビマンホール規格図及び寸法表(5)

硬質塩化ビニル製小型マンホール(参考図)

起点(取付が1箇所ある場合)、中間点、段差有用



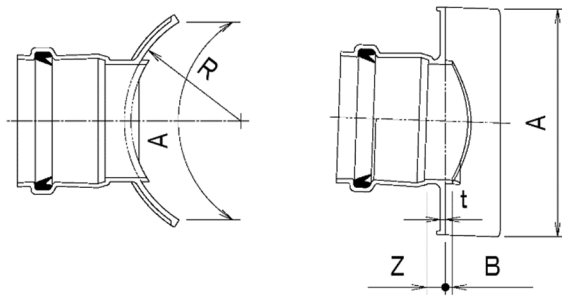
(単位:mm)

| 呼び径 | Z1 (参考) | H |
|---------|------------|-----|
| 200-300 | 340 | 340 |

注1. 呼び径は、「管路呼び径-立上り呼び径」である。

小口径塩ビマンホール規格図及び寸法表(6)

小型マンホール用くら型マンホール継手



(単位:mm)

| 呼び径 | Z (最小) | t (最小) | A (最小) | B (最大) | R |
|---------|-----------|-----------|-----------|-----------|-----|
| 300-150 | 35 | 4 | 300 | 9.2 | 159 |
| 300-200 | 35 | 4 | 300 | 9.2 | 159 |

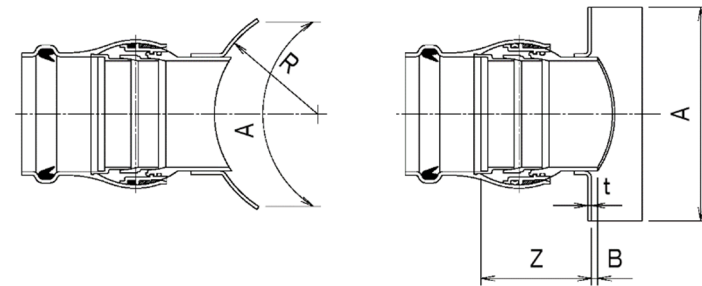
注 1. 呼び径は、「本管呼び径-取付け管呼び径」である。

2. Rは、標準値を示す。

3. ゴム輪受口は、本管形とする。

小型マンホール用くら型マンホール継手(内面平滑自在受口形)

(主要な形状及び寸法は参考値)



(単位:mm)

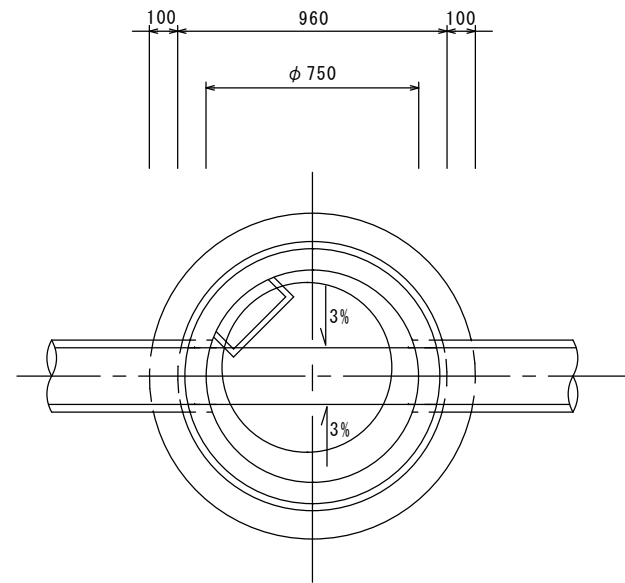
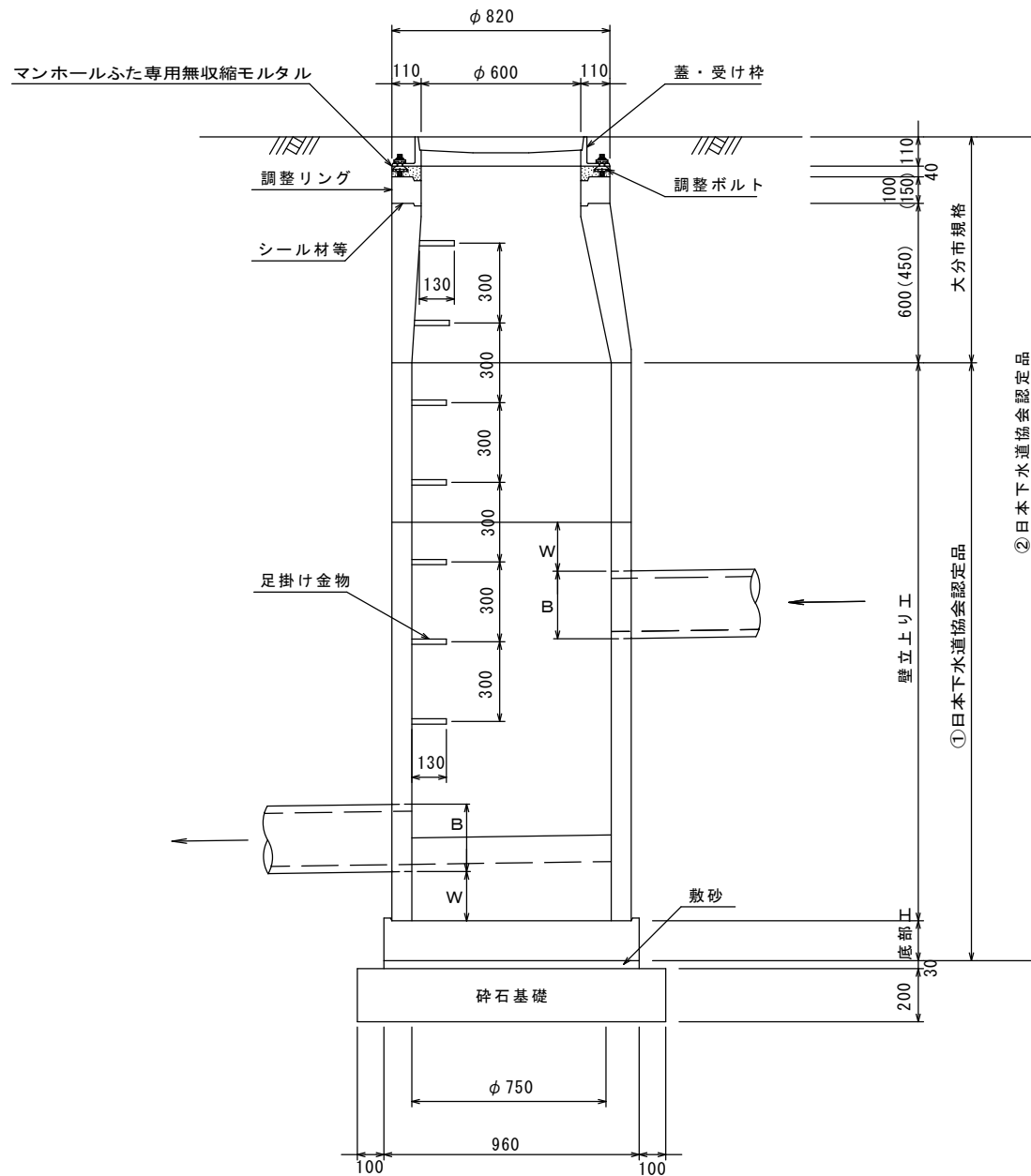
| 呼び径 | Z (参考) | t (参考) | A (参考) | B (参考) | R |
|---------|-----------|-----------|-----------|-----------|-----|
| 300-150 | 160 | 5 | 310 | 9.2 | 159 |
| 300-200 | 203 | 5 | 310 | 9.2 | 159 |

注 1. 呼び径は、「本管呼び径-取付け管呼び径」である。

2. Rは、標準値を示す。

3. ゴム輪受口は、本管形とする。

組立0号マンホール構造図
(参考図)



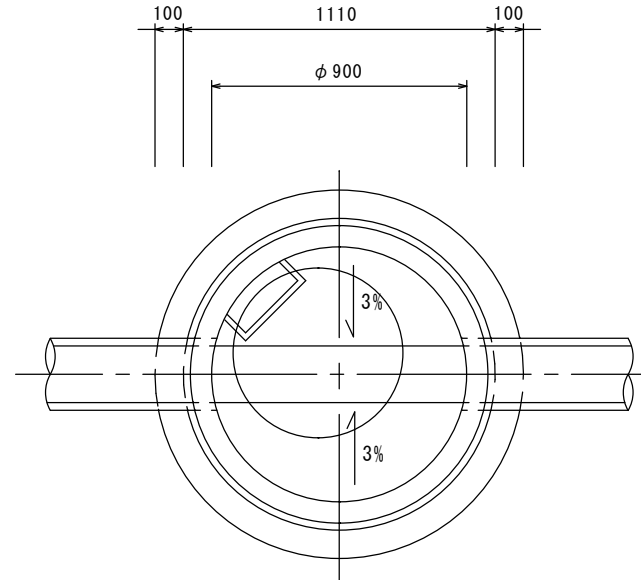
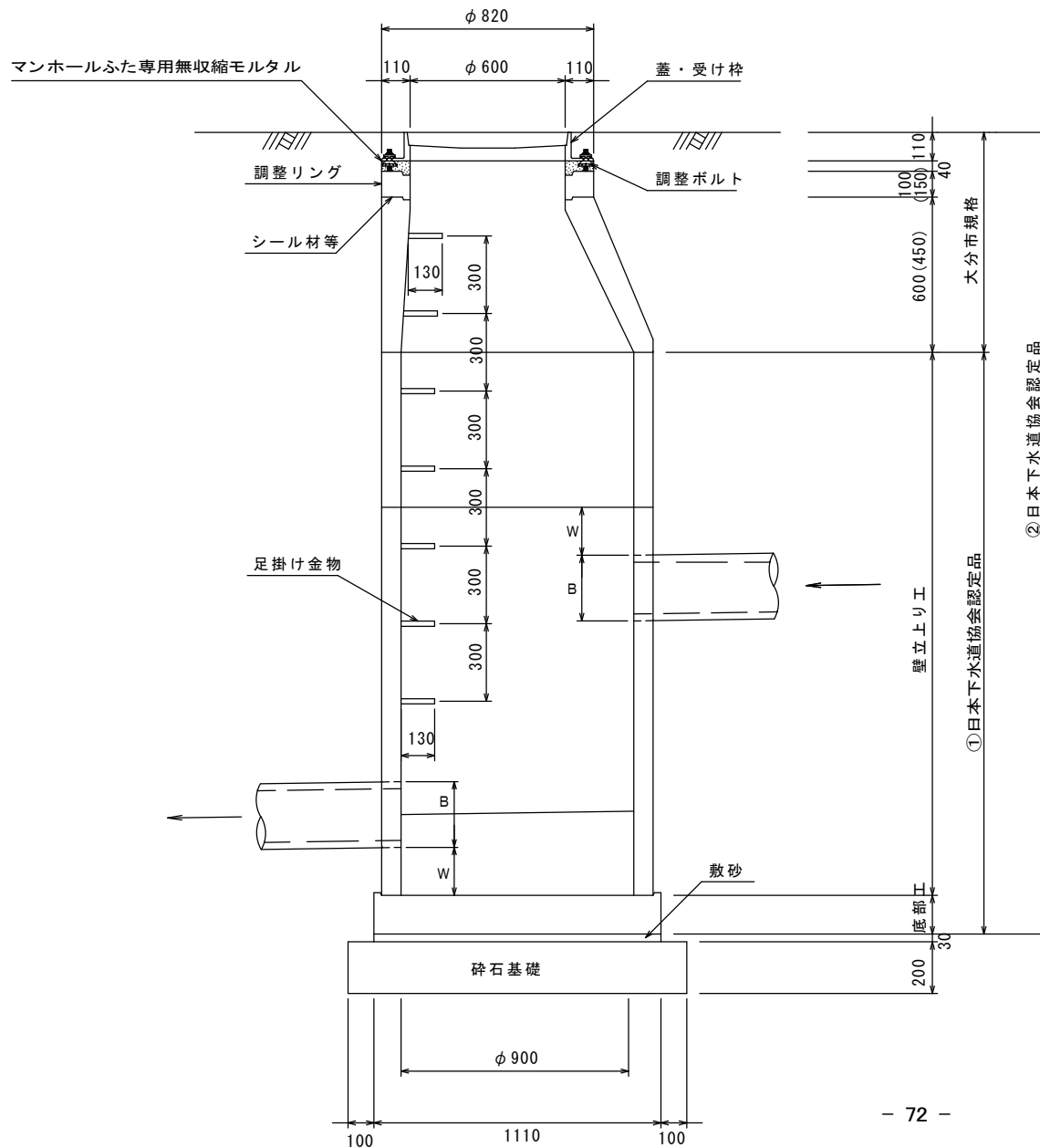
削孔径 B と最小幅 W

| 削孔径 B | 最小幅 W |
|----------------|-------|
| 410 以下 | 100 |
| 410 を超え 586 以下 | 150 |

注) 最小幅 W は、各メーカーによって異なるため、現場で使用される製品は、搬入時に確認すること。

※ ①で施工の場合、ジョイント部の形状は、日本下水道協会認定された各工業会の形状による。

組立1号マンホール構造図
(参考図)



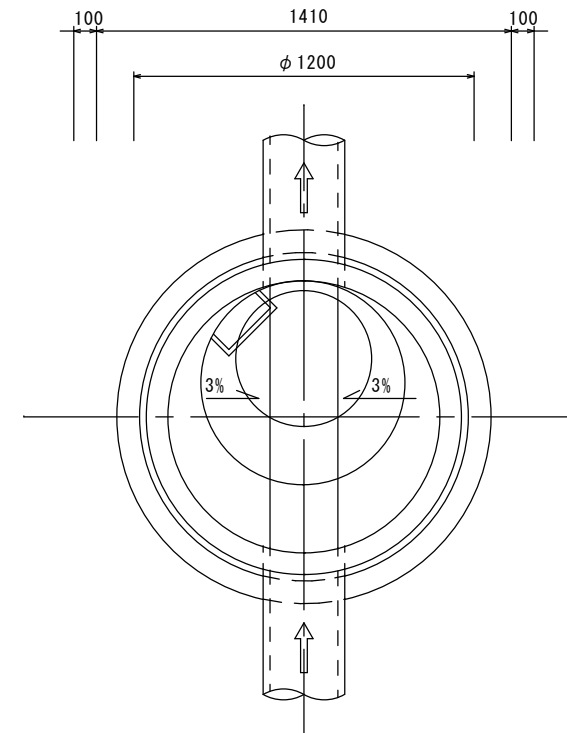
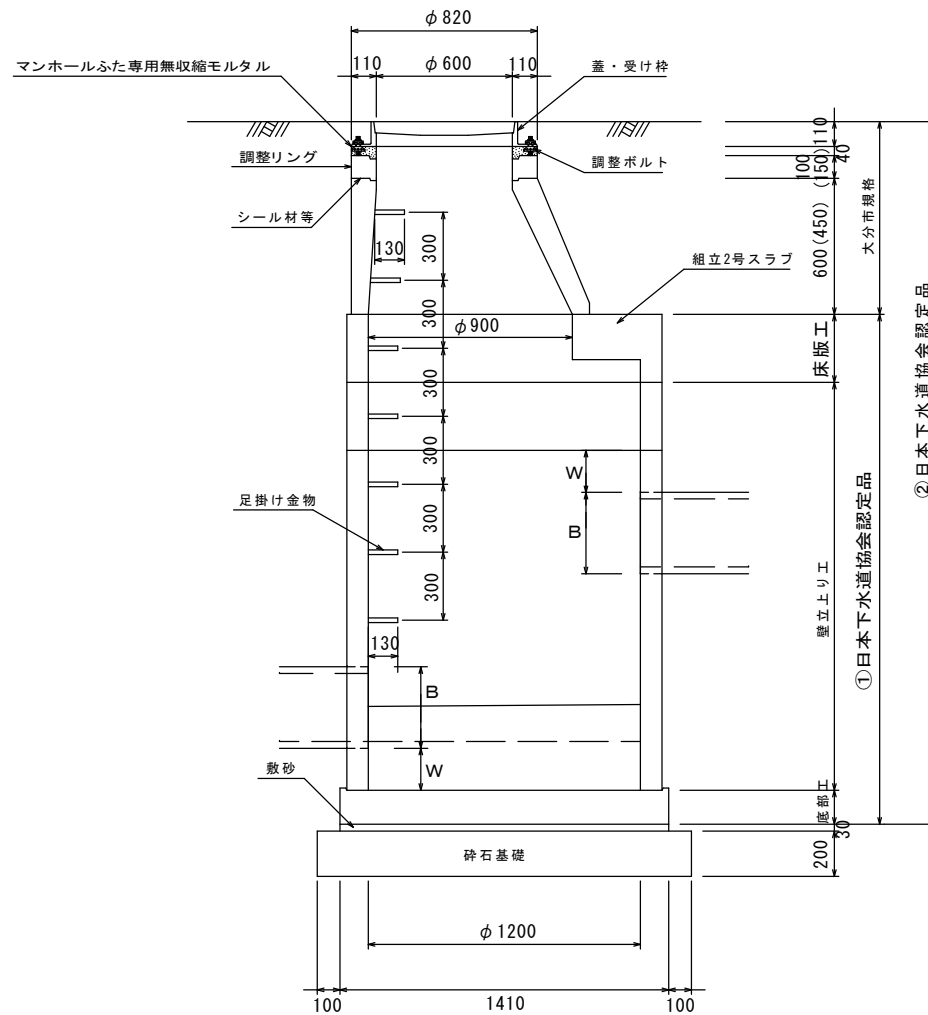
削孔径 B と最小幅 W

| 削孔径 B | 最小幅 W |
|---------------|-------|
| 410 以下 | 100 |
| 410 を超え 644以下 | 150 |
| 644 を超え | 200 |

注) 最小幅 W は、各メーカーによって異なるため、現場で使用される製品は、搬入時に確認すること。

※ ①で施工の場合、ジョイント部の形状は、日本下水道協会で認定された各工業会の形状による。

組立2号マンホール構造図
(参考図)



削孔径Bと最小幅W

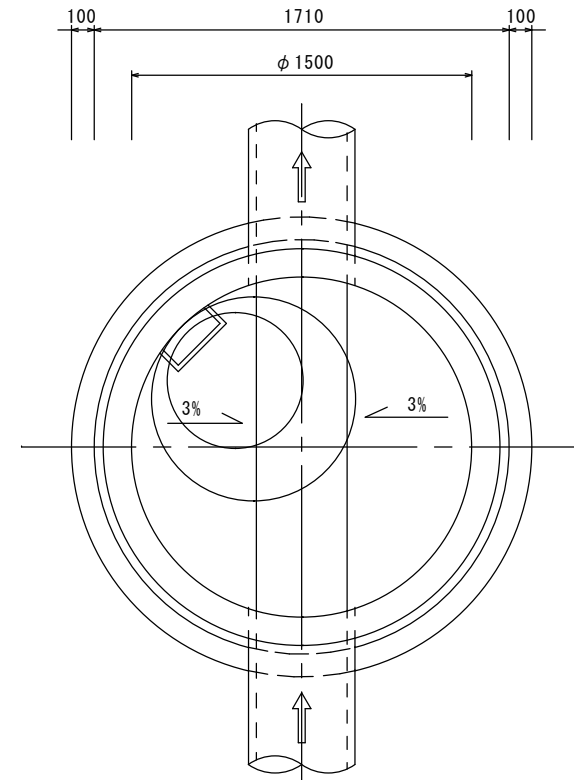
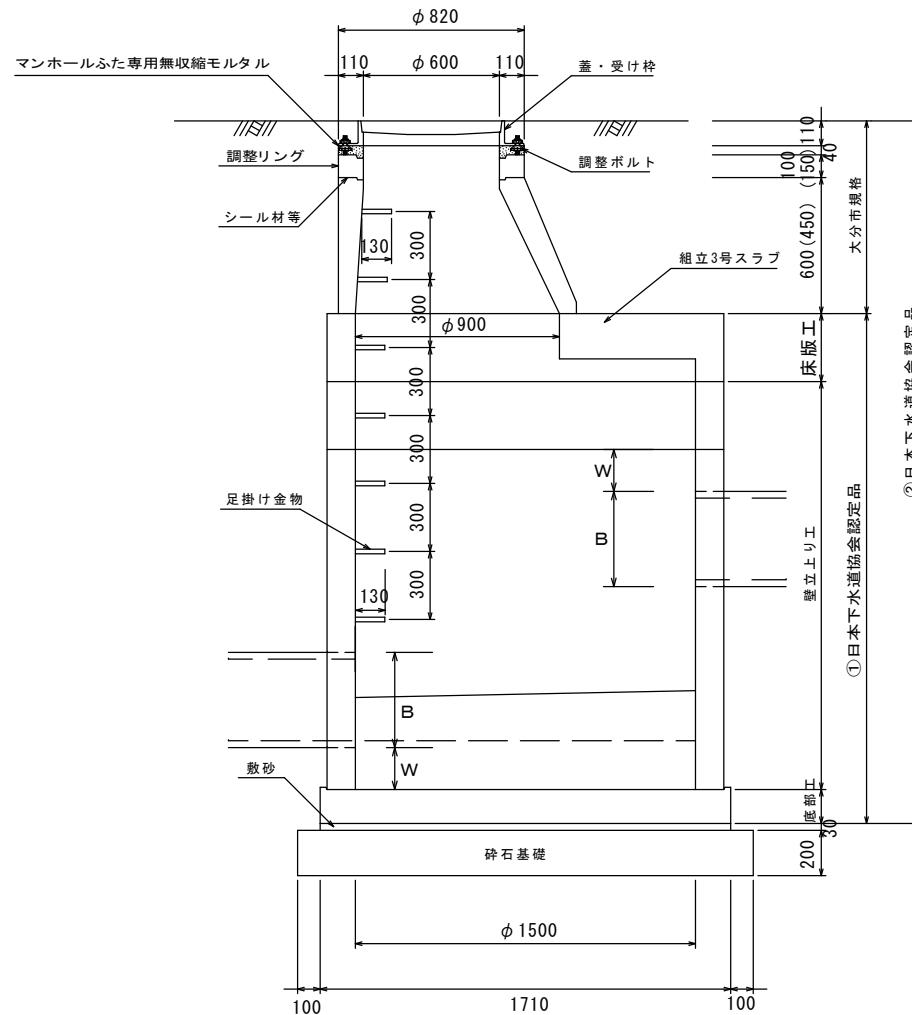
| 削孔径B | 最小幅W |
|------------------|------|
| 464 以下 | 100 |
| 464 を超えて 1002 以下 | 200 |
| 1002 を超えて | 250 |

注) 最小幅Wは、各メーカーによって異なるため、現場で使用される製品は、搬入時に確認すること。

※ ①で施工の場合、ジョイント部の形状は、日本下水道協会認定された各工業会の形状による。

組立3号マンホール構造図

(参考図)



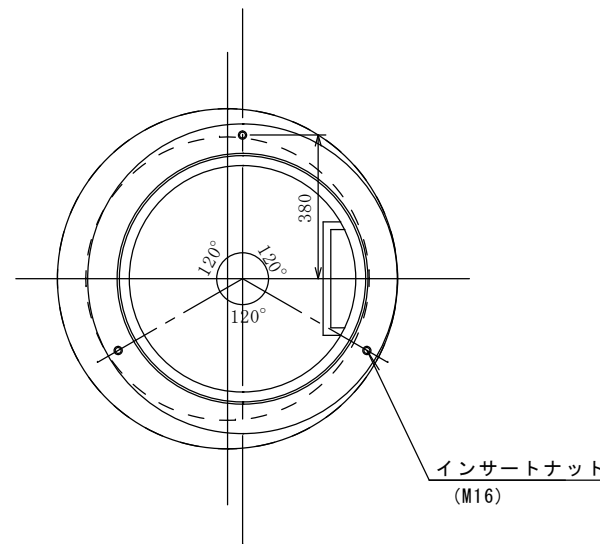
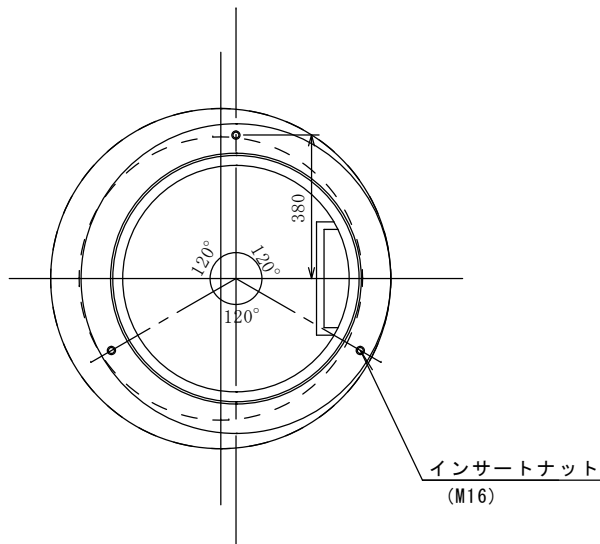
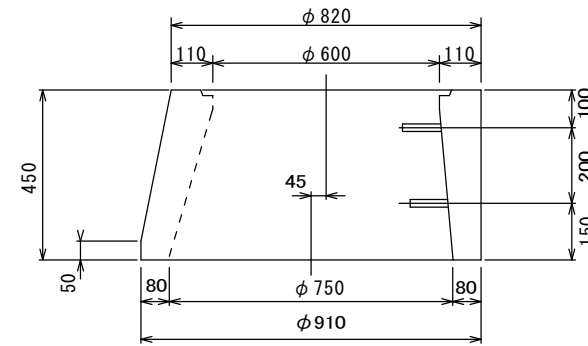
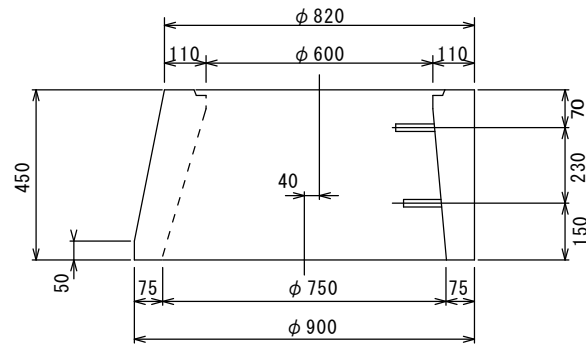
削孔径Bと最小幅W

| 削孔径B | 最小幅W |
|-------------------|------|
| 464 以下 | 100 |
| 464 を超えて 1002 以下 | 200 |
| 1002 を超えて 1150 以下 | 250 |
| 1150 を超えて | 300 |

注) 最小幅Wは、各メーカーによって異なるため、現場で使用される製品は、搬入時に確認すること。

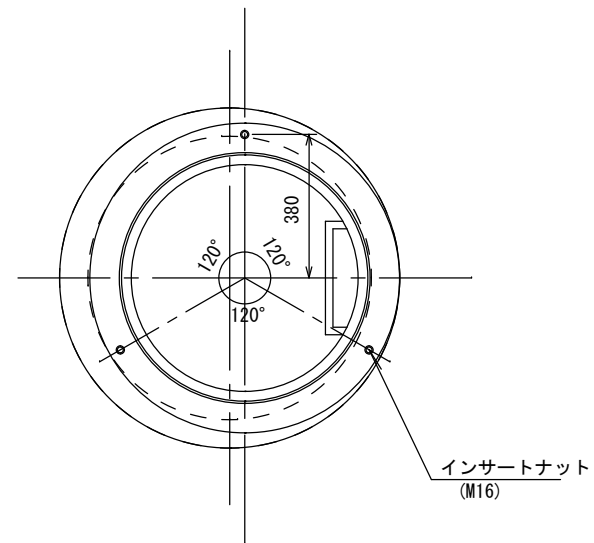
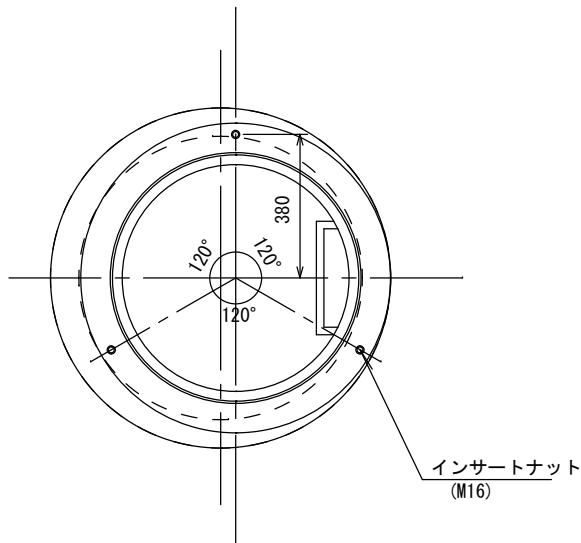
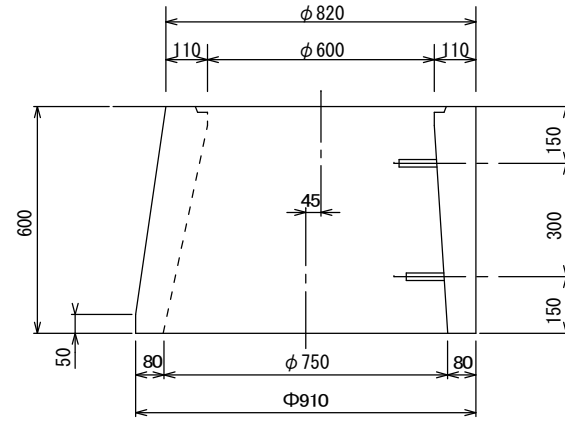
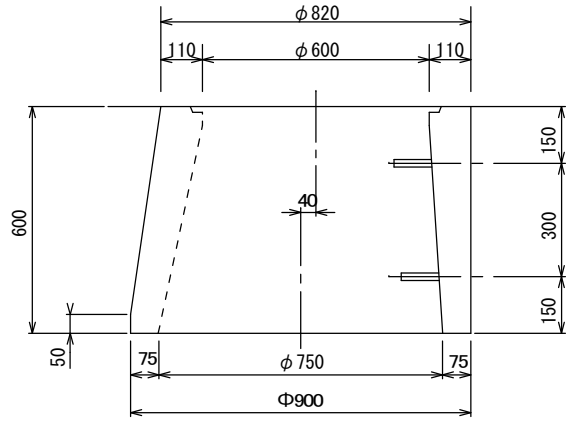
※ ①で施工の場合、ジョイント部の形状は、日本下水道協会認定された各工業会の形状による。

寸法図



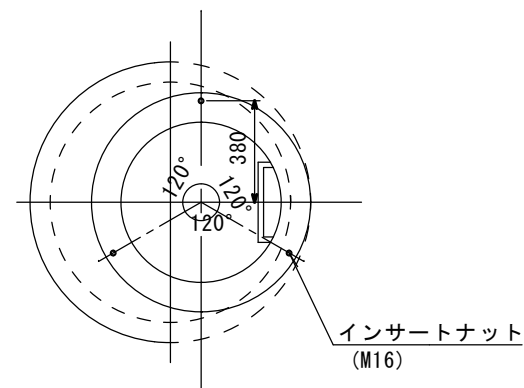
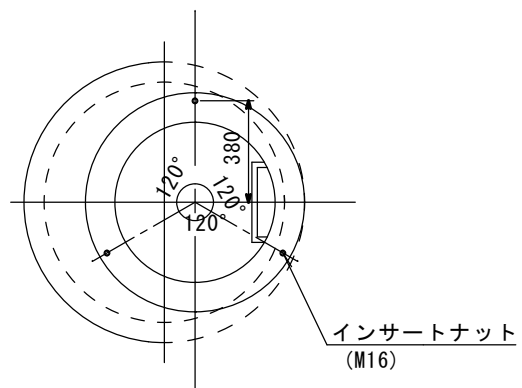
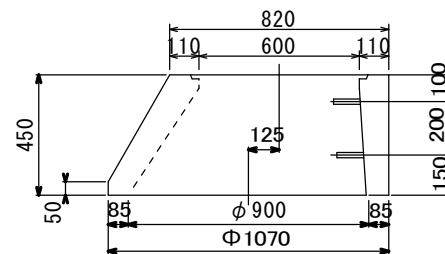
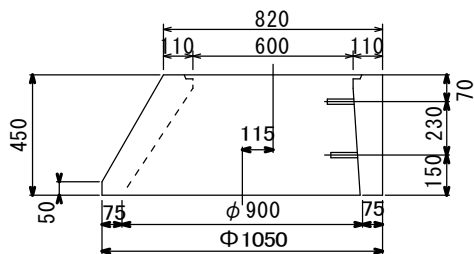
※ ジョイント部の形状は、日本下水道協会で認定された各工業会の形状による。

寸法図



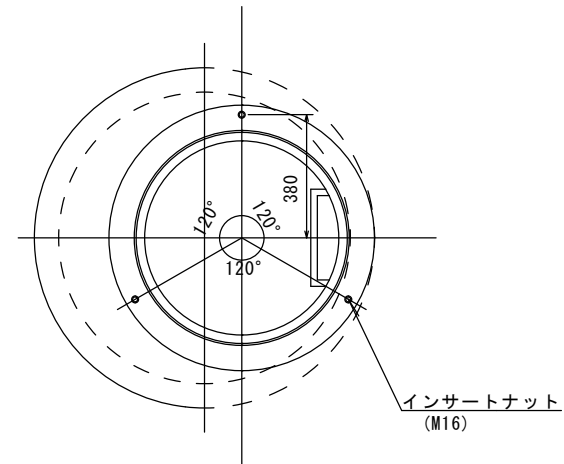
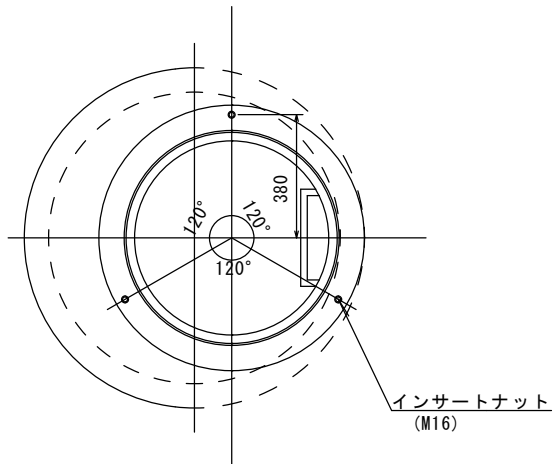
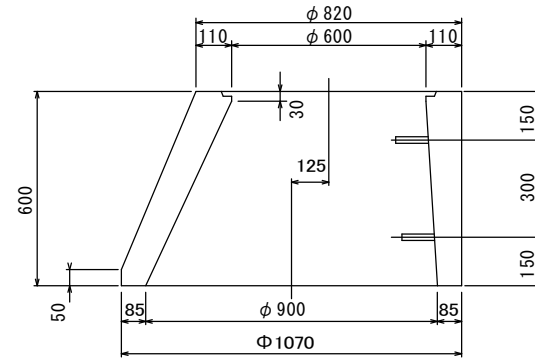
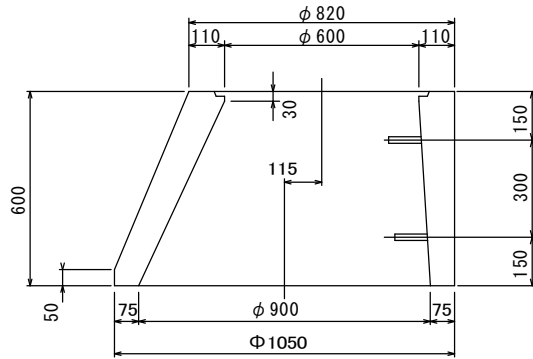
※ ジョイント部の形状は、日本下水道協会にて認定された各工業会の形状による。

寸法図

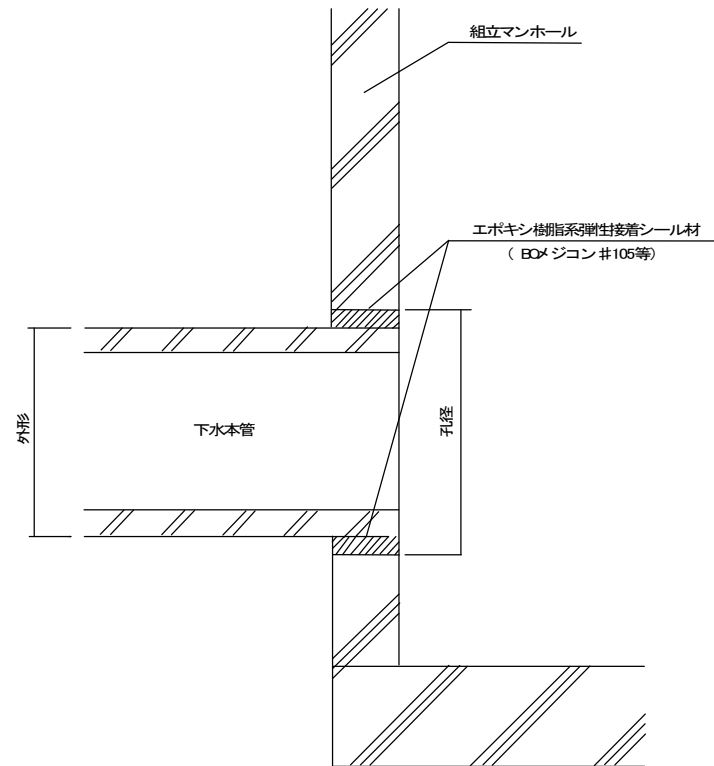


※ ジョイント部の形状は、日本下水道協会にて認定された各工業会の形状による。

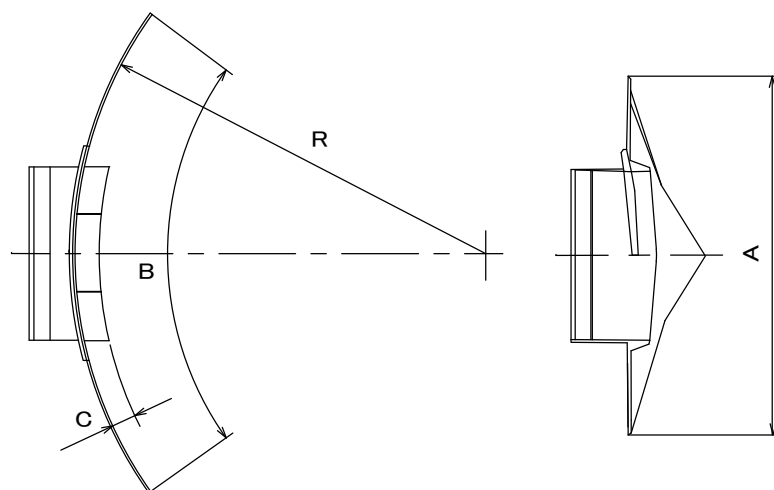
寸法図



※ ジョイント部の形状は、日本下水道協会で認定された各工業会の形状による。



ゴム製可とうマンホール接手(貼り付け形)



(単位: mm)

| 呼び系 | A (参考) | B (参考) | C (参考) | R (参考) |
|-----|-----------|-----------|-----------|-----------|
| 150 | 395 | 560 | 30 | 450 |
| 200 | 466 | 660 | 30 | 530 |