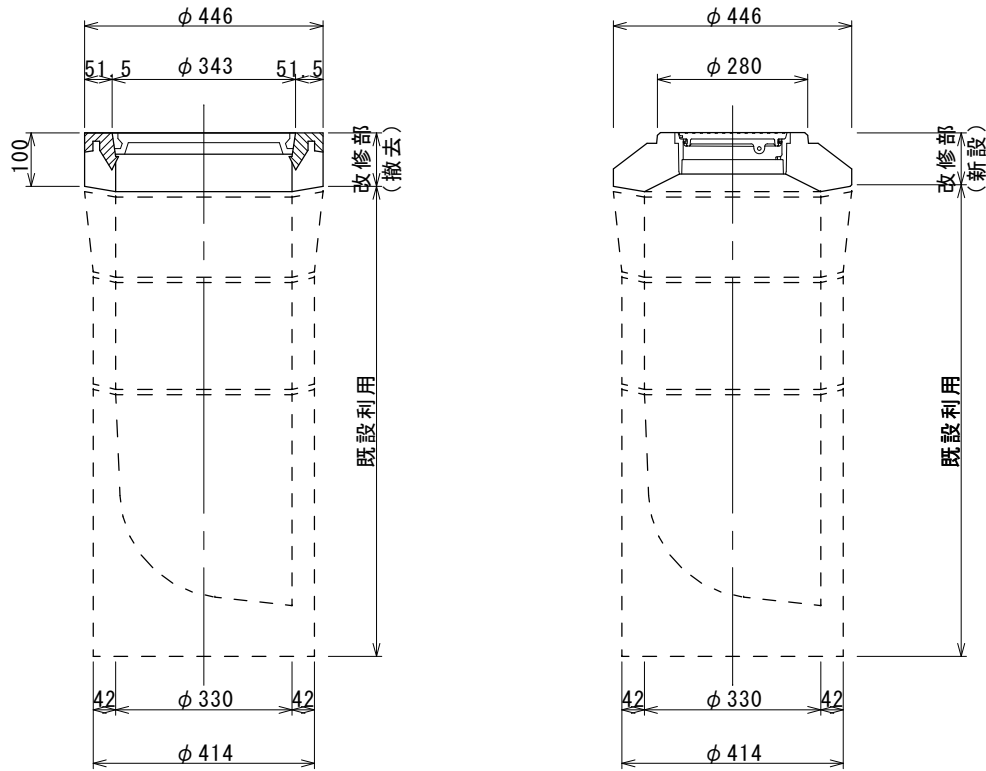
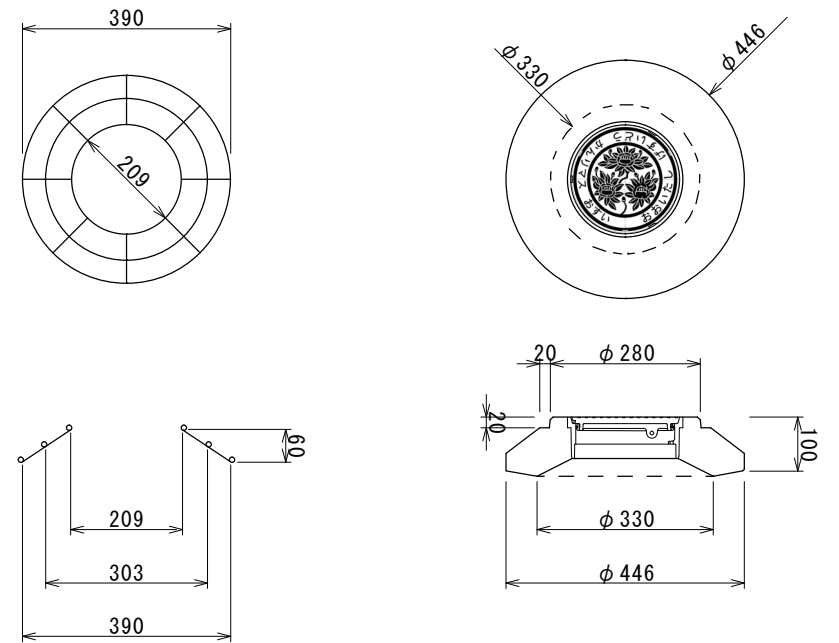


大分市型コンクリート製汚水ます（φ330）改修工法（参考図）

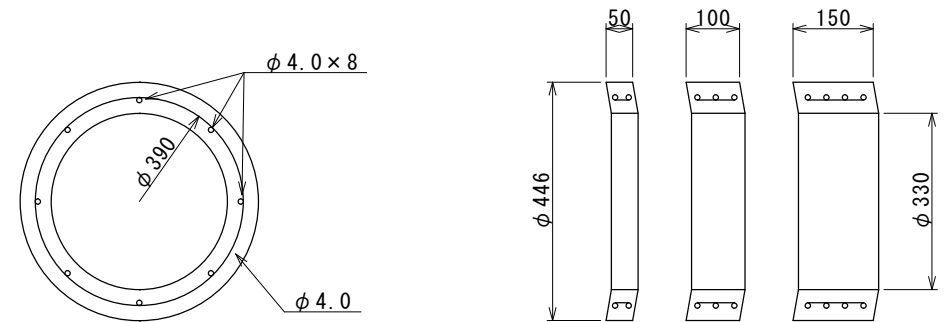


大分市型コンクリート製汚水ます補修用蓋構造図



製品重量：20kg

調整リング構造図



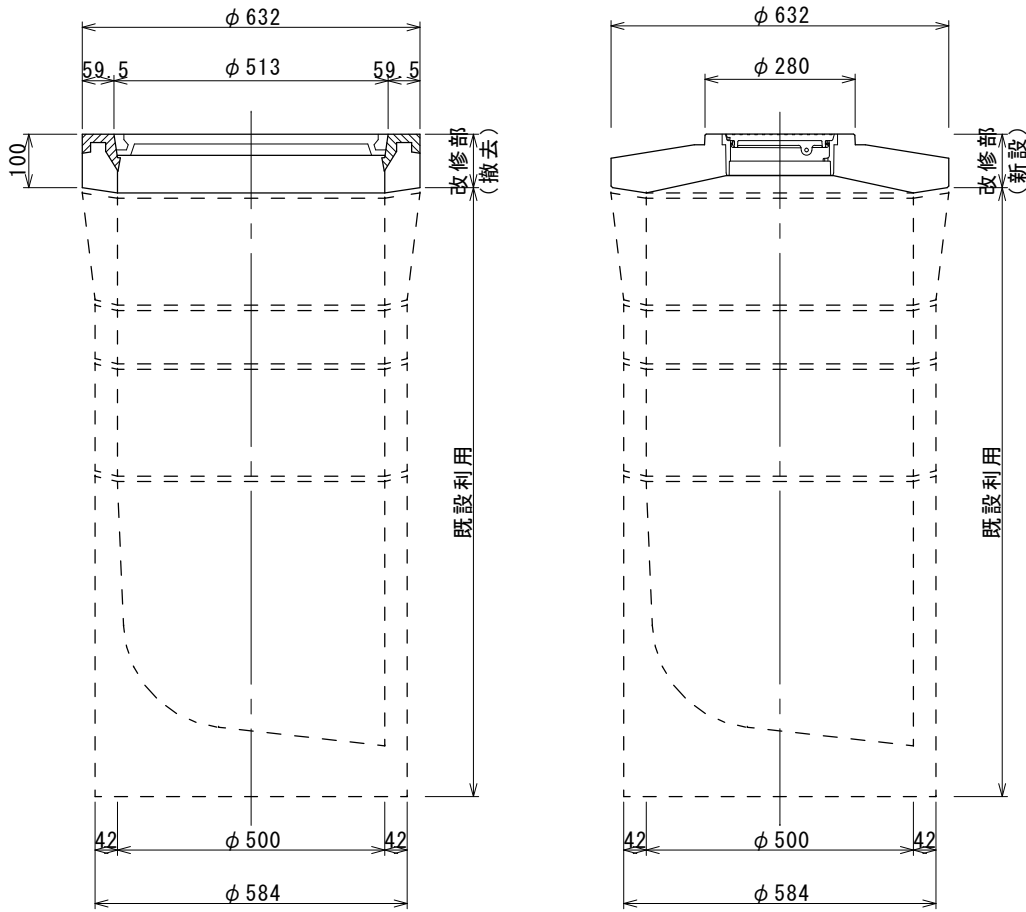
製品重量

t = 50 : 9kg  
t = 100 : 17kg  
t = 150 : 26kg

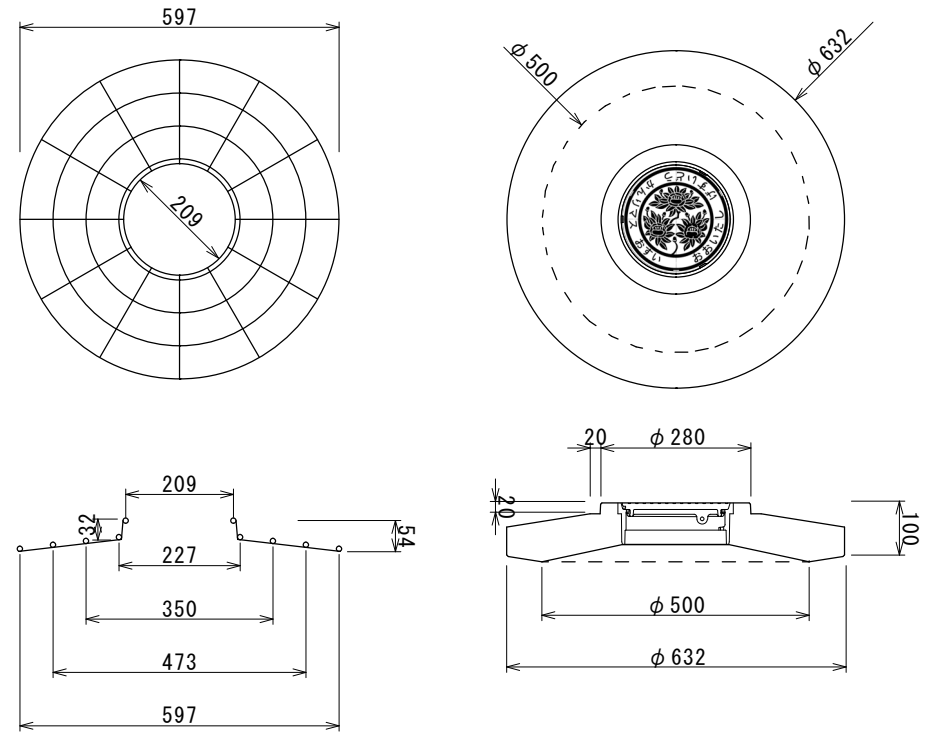
注)

- この改修工法は、硬質塩化ビニル製蓋を使用しているため、車の乗り入れ等がある場所に設置するときは、10cm以上の保護コンクリートをおこなうこと。アスファルト舗装部には使用不可。

大分市型コンクリート製汚水ます（φ500）改修工法（参考図）

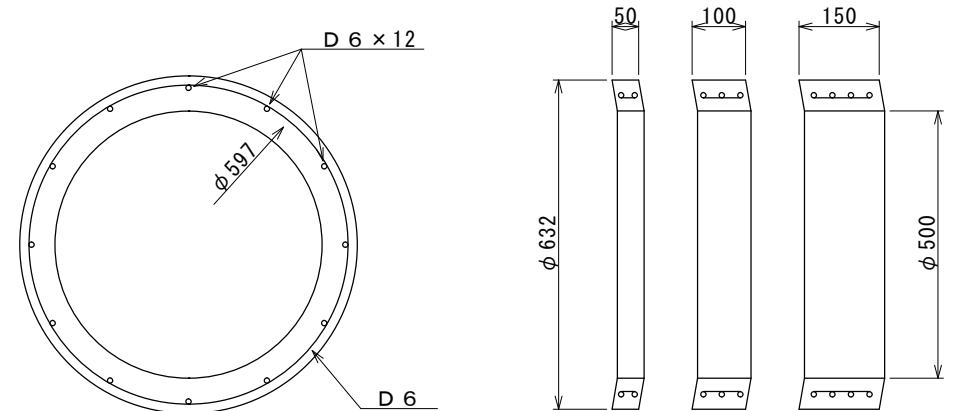


大分市型コンクリート製汚水ます補修用蓋構造図



製品重量：45kg

調整リング構造図



製品重量

t = 50 : 14kg 、 t = 100 : 28kg 、 t = 150 : 42kg

注)

- この改修工法は、硬質塩化ビニル製蓋を使用しているため、車の乗り入れ等がある場所に設置するときは、10cm以上の保護コンクリートをおこなうこと。アスファルト舗装部には使用不可。

