

# 建築行政年報

令和4年度



片島雨水排水ポンプ場  
新築工事

大分市都市計画部開発建築指導課

# 目 次

## 1. 大分市建築行政参考資料

(1) 大分市位置図	1
(2) 大分市概要	2
(3) 都市計画区域・地域	2
(4) 都市計画区域・市街化区域の比較	3

## 2. 機構及び事務分掌

(1) 機構	4
(2) グループ及び職員数	5
(3) 事務分掌	6

## 3. 手数料の収納状況

(1) 土木手数料の月別収納状況	7
(2) 都市計画手数料の月別収納状況	8

## 4. 建築指導行政統計資料

(1) 確認申請受付件数の推移	9
(2) 確認申請年度別受付件数	10 - 11
(3) 確認申請月別受付件数	10
(4) 計画通知年度別・月別受付件数	12
(5) 確認申請・計画通知面積別件数	13
(6) 中間検査申請月別受付件数	14
(7) 完了検査申請月別受付件数	14
(8) 中間検査・完了検査申請年度別受付件数	15
(9) 中高層建築物年度別・用途別確認申請・計画通知状況	16
(10) 特殊建築物・昇降機等定期報告状況	17
(11) 建築許可申請年度別件数	18
(12) 開発許可申請年度別・月別件数	19
(13) 地区別着工件数	20
(14) 用途別着工件数	21
(15) 構造別着工件数	22
(16) 新設住宅 種類別・建て方別表	23
(17) 新設住宅 資金別・利用関係別表	24

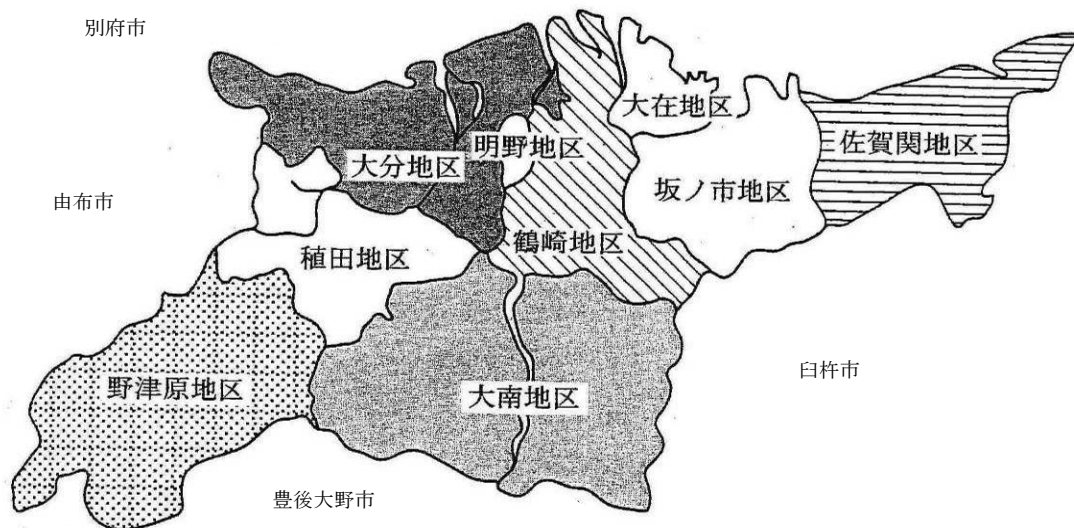
5.	建築審査会及び風俗関連営業建築物審議会	
	(1) 大分市建築審査会委員 .....	2 5
	(2) 公開による意見の聴取及び建築審査会開催の状況 .....	2 5
	(3) 大分市風俗関連営業建築物審議会委員 .....	2 6
	(4) 風俗関連営業建築物審議会開催の状況 .....	2 6
6.	開発審査会	
	(1) 大分市開発審査会委員 .....	2 7
	(2) 開発審査会開催状況 .....	2 7
7.	道路位置指定の状況	
	(1) 道路位置指定の状況 .....	2 8
	(2) 指定道路一覧 .....	2 8
	(3) 指定道路の変更状況 .....	2 8
	(4) 指定道路の廃止状況 .....	2 8
8.	違反建築物の状況	
	(1) 苦情処理事項別件数 .....	2 9
	(2) 違反事項別件数 .....	2 9
9.	その他	
	(1) 年度別浄化槽設置届件数 .....	3 0
	(2) 建設リサイクル法届出・通知件数 .....	3 0
	(3) 建築協定区域 .....	3 1

1. 大分市建築行政参考資料

(1) 大分市位置図



市 域



(2) 大分市概要

市政施行	昭和38年3月10日	
行政区域面積	502.39 km <sup>2</sup>	(令和4年3月31日現在)
人口	476,386 人	(令和4年3月31日現在)
世帯数	227,321 世帯	(令和4年3月31日現在)
特定行政庁の発足	昭和46年10月1日	

(3) 都市計画区域・地域(令和4年3月31日現在)

(3-1) 大分都市計画区域

都市計画区域	36,105 ha		100%
	(地先公有水面を含む)		
市街化区域	11,288 ha		31.3%
市街化調整区域	24,817 ha		68.7%
用途地域	面積	建ぺい率	容積率
第1種低層住居専用地域	117 ha	4/10	8/10
	2,285 ha	5/10	10/10
	38 ha	6/10	15/10
小計	(2,440ha)		21.6%
第2種低層住居専用地域	155 ha	6/10	15/10
第1種中高層住居専用地域	1,300 ha	6/10	20/10
第2種中高層住居専用地域	1,058 ha	6/10	20/10
第1種住居地域	1,758 ha	6/10	20/10
	2 ha	6/10	30/10
小計	(1,760ha)		15.6%
第2種住居地域	457 ha	6/10	20/10
準住居地域	131 ha	6/10	20/10
近隣商業地域	345 ha	8/10	20/10
	161 ha	8/10	30/10
小計	(506ha)		4.5%
商業地域	30 ha	8/10	30/10
	228 ha	8/10	40/10
	62 ha	8/10	50/10
	26 ha	8/10	60/10
小計	(346ha)		3.1%
準工業地域	858 ha	6/10	20/10
工業地域	599 ha	6/10	20/10
工業専用地域	1,677 ha	6/10	20/10
合計	11,288ha		100.0%
その他の地域地区	面積	備考	
臨港地区	1420.4ha		
防火地域	24.0ha		
準防火地域	783.0ha		
風致地区	437.3ha	上野丘70.3ha 松栄山367.0ha	
特別用途地区	858.0ha	大規模集客施設制限地区 特別業務地区 住環境保全地区	
流通業務地区	85.5ha	大分流通業務地区	
景観地区	55.6ha	大分城址公園周辺地区33.8ha 西大分港周辺地区21.8ha	

(各用途地域毎の計と用途地域の合計は四捨五入のため一致しない)

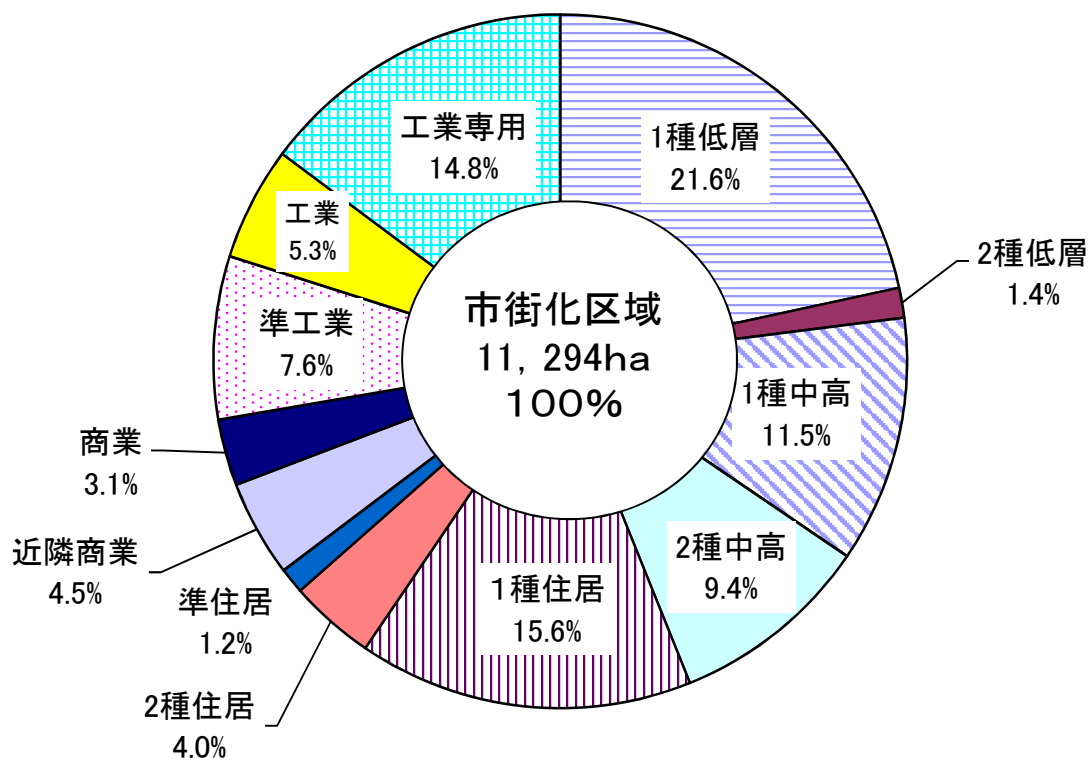
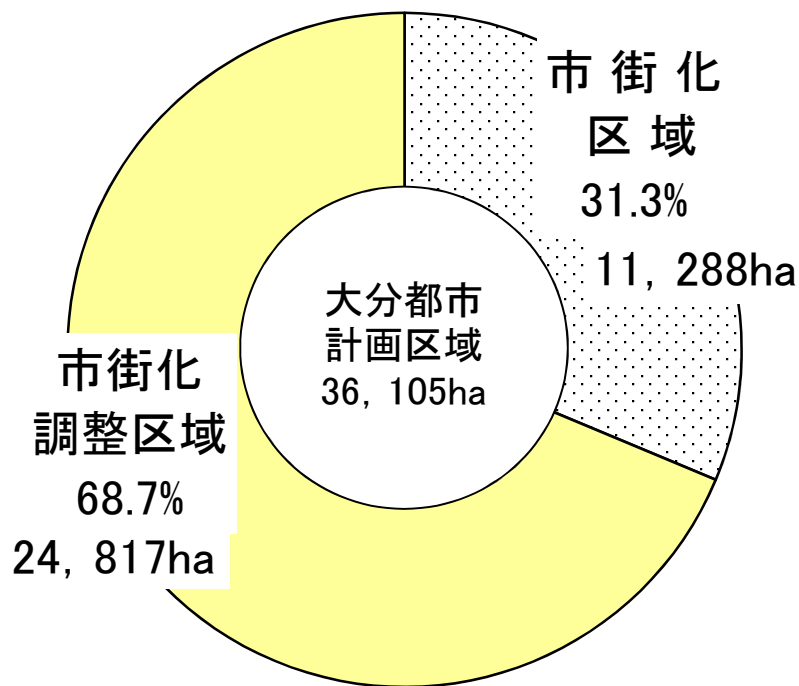
(3-2) 佐賀関準都市計画区域

準都市計画区域	(参考値) 約494 ha
---------	---------------

(3-3) 本神崎準都市計画区域

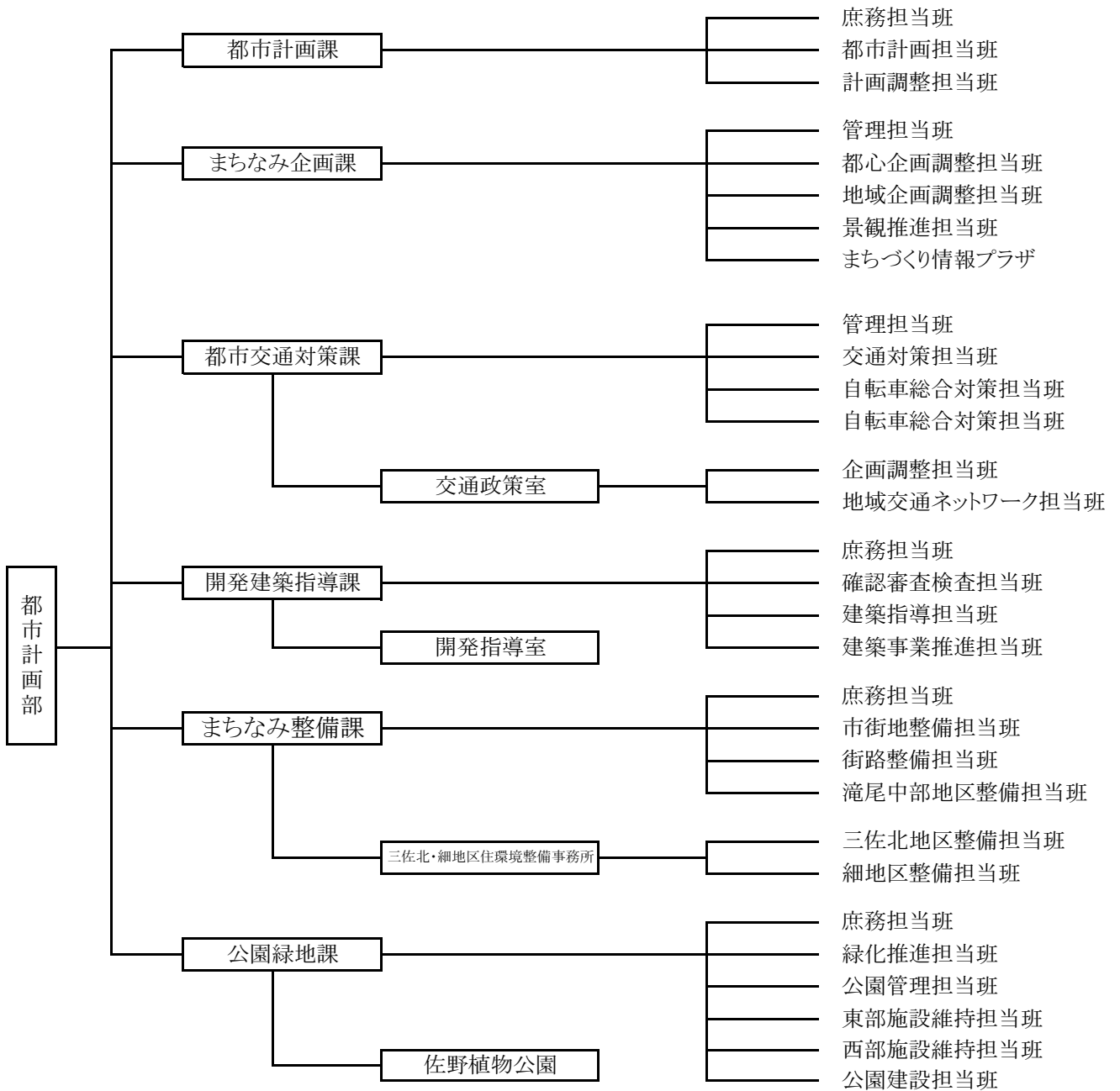
準都市計画区域	(参考値) 約95 ha
---------	--------------

(4) 都市計画区域・市街化区域の比較  
(大分都市計画区域)



## 2. 機構及び事務分掌

### (1) 機構(令和4年4月1日現在)



(2) グループ及び職員数(令和4年4月1日現在)

補職名		事務吏員	技術吏員	備考
次長兼課長			1名	
参事			1名	○ 1名
庶担当務班	参事	1名		
	主査	1名		
	主任	1名		
	主事	1名		
確認審査検査担当班	参事		1名	○ 1名
	専門員		2名	
	主任		3名	
	技師		1名	
建築指導担当班	参事		1名	○ 1名
	専門員		3名	
	主任		2名	
	技師		1名	
	技術員		1名	
建築事業推進担当班	参事補		1名	
	専門員		1名	
	主任		1名	
	技師		1名	
	技術員		1名	
開指導発室	参事兼室長		1名	
	参事補		1名	
	専門員		3名	
	主任		2名	
	技術員		1名	
計		4名	30名	
合計		34名		

○は建築主事



(3) 事務分掌（令和4年4月1日現在）

係 名	事 務 内 容
庶務担当班	<ul style="list-style-type: none"> <li>・ 建築確認申請等の受付及び確認済証等の交付に関すること。</li> <li>・ 建築物等に係る統計に関すること。</li> <li>・ 台帳記載事項証明に関すること。</li> <li>・ 建築計画概要書の閲覧に関すること。</li> <li>・ 民間確認検査機関に関すること。</li> <li>・ 予算及び庶務に関すること。</li> </ul>
確認審査 検査担 当班	<ul style="list-style-type: none"> <li>・ 建築確認申請（建築物・工作物・昇降機）の審査及び検査に関すること。</li> <li>・ 建築物省エネ法の適合性判定及び届出に関すること。</li> <li>・ バリアフリー法・大分県福祉のまちづくり条例に関すること。</li> <li>・ 総合的設計制度等の認定に関すること。</li> <li>・ 長期優良住宅・低炭素建築物の認定に関すること。</li> <li>・ 仮使用認定に関すること。</li> </ul>
建築指導 担当班	<ul style="list-style-type: none"> <li>・ 違反建築の防止及び是正措置に関すること。</li> <li>・ 中高層建築物等及びワンルームマンションに係る指導要綱に関すること。</li> <li>・ 建築物等の防災及び定期報告に関すること。</li> <li>・ 風俗関連営業に係る建築物の規制に関する条例に関すること。</li> <li>・ 指定道路に関すること。</li> <li>・ 指定道路台帳システム構築に関すること。</li> <li>・ 道路位置の指定に関すること。</li> <li>・ 建設リサイクル法に関すること。</li> </ul>
建築事業 推進担 当班	<ul style="list-style-type: none"> <li>・ 建築許可に関すること。</li> <li>・ 建築協定に関すること。</li> <li>・ 建築審査会及び風俗関連営業建築物審議会に関すること。</li> <li>・ 木造住宅・店舗等耐震化促進事業及び危険ブロック塀等除却に関すること。</li> <li>・ 木造住宅防災ベッド・耐震シェルター設置促進事業に関すること。</li> <li>・ 特定建築物耐震化促進事業に関すること。</li> <li>・ 耐震改修促進計画に関すること。</li> <li>・ 民間建築物の吹付けアスベスト実態調査と分析、除去等に関すること。</li> <li>・ がけ地近接等危険住宅移転に関すること。</li> </ul>
開発指導室	<ul style="list-style-type: none"> <li>・ 開発許可に関すること。</li> <li>・ 宅造許可に関すること。</li> <li>・ 開発登録簿の閲覧および交付に関すること。</li> <li>・ 都市計画法施行規則60条及び宅地造成等規制法施行規則30条証明に関すること。</li> <li>・ 優良宅地認定事務に関すること。</li> <li>・ 土砂採取規制条例に関すること。</li> <li>・ 開発審査会に関すること。</li> <li>・ 違反建築、違反造成の防止及び是正措置に関すること。</li> </ul>

3. 手数料の収納状況

(1-1) 土木手数料の月別収納状況(令和3年度)

(単位:円)

種別 月	建築確認等申請手数料																		各種証明 手数料			
	確認申請 手数料		中間検査申請 手数料		完了検査申請 手数料		仮使用申請 手数料		許可申請 手数料		認定申請 申請手数料		長期優良住宅 申請手数料		低炭素建築物 申請手数料		エネルギー適合審査 申請手数料				計	
	件数		件数		件数		件数		件数		件数		件数		件数		件数		件数		件数	
4月	15	458,000			7	122,000							47	447,000	1	6,000	1	5,100	71	1,038,100	188	56,400
5月	15	248,000	1	22,000	7	136,000			1	33,000			51	549,200	7	42,000			82	1,030,200	212	63,600
6月	6	112,000	1	49,000	7	149,000			2	193,000			50	543,600	8	48,000			74	1,094,600	227	68,100
7月	16	314,000	3	66,000	11	164,000							58	553,800	5	27,000	1	5,100	94	1,129,900	186	55,800
8月	12	148,000			4	90,000							44	454,400	4	24,000			64	716,400	165	49,500
9月	13	193,000	2	44,000	12	253,000			1	33,000			42	448,400	4	24,000			74	995,400	216	64,800
10月	17	311,000	1	22,000	10	406,000	1	120,000	2	153,000			76	705,800	8	48,000	2	138,100	117	1,903,900	202	60,600
11月	14	218,000	3	66,000	10	182,000							66	709,000	4	24,000			97	1,199,000	204	61,200
12月	14	299,000	1	66,000	8	194,000			1	33,000			41	418,200	4	24,000			69	1,034,200	207	62,100
1月	7	161,000			15	633,000							48	479,800	2	12,000			72	1,285,800	206	61,800
2月	19	275,000	2	88,000	15	335,000							43	451,400	7	42,000			86	1,191,400	164	49,200
3月	15	478,000	1	22,000	9	280,000			2	240,000	2	54,000	48	499,200	9	134,400	1	5,100	87	1,712,700	195	58,500
計	163	3,215,000	15	445,000	115	2,944,000	1	120,000	9	685,000	2	54,000	614	6,259,800	63	455,400	5	153,400	987	14,331,600	2372	711,600

## (1-2) 都市計画手数料の月別収納状況(令和3年度)

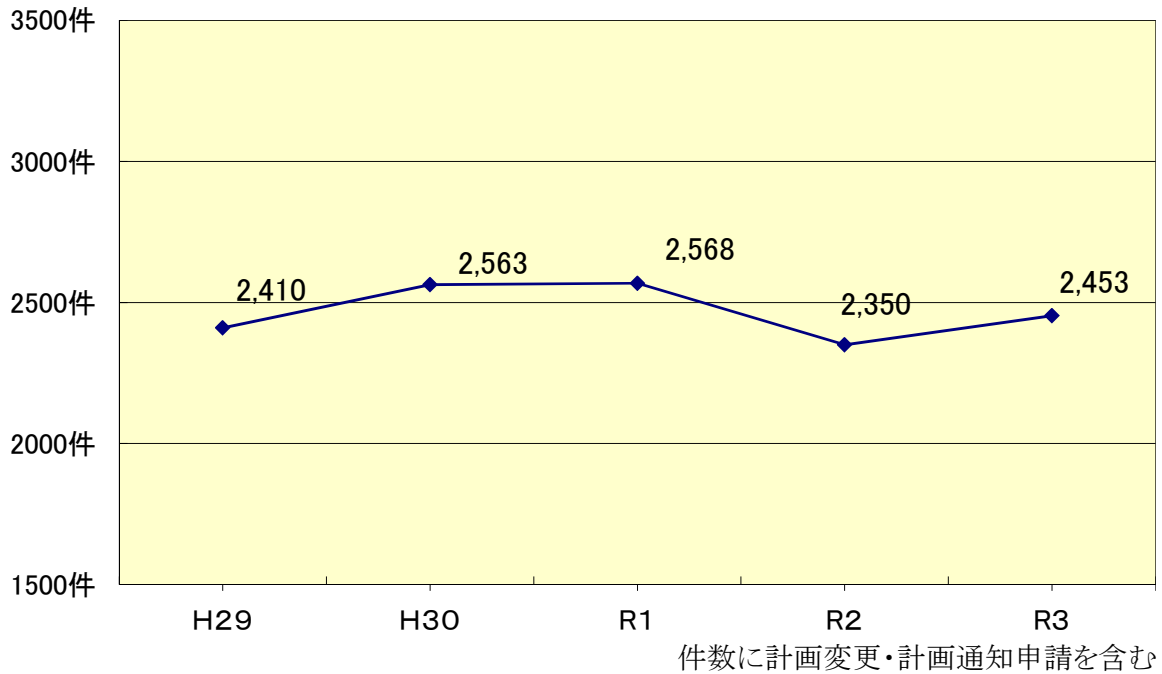
(単位:円)

種別 月	開発行為許可申請等手数料												宅地造成許可 申請手数料		各種証明 手数料			
	開発登録簿の 写しの交付		開発許可申請 手数料		開発許可変更 申請手数料		予定建築物 変更手数料		建築等許可 手数料		地位の継承承認 手数料						計	
	件数		件数		件数		件数		件数		件数		件数		件数			
4月	56	53,580	6	415,800					4	49,800			66	519,180	2	52,000	54	16,200
5月	63	50,290	4	420,000	2	26,000			1	6,900			70	503,190	1	12,000	74	22,200
6月	75	69,090	6	653,600	1	6,900							82	729,590	3	45,000	46	13,800
7月	60	54,990	2	260,000	1	19,000			4	27,600			67	361,590	1	2,100	62	18,600
8月	59	54,520	3	25,800	1	6,900							63	87,220	2	23,100	64	19,200
9月	64	57,340	8	970,000	1	13,000							73	1,040,340	1	21,000	68	20,400
10月	60	54,050	3	258,600					2	13,800			65	326,450	3	55,000	91	27,300
11月	46	40,890	4	500,000					3	20,700			53	561,590	2	42,000	71	21,300
12月	56	53,110	3	268,600	1	87,000			3	20,700			63	429,410			64	19,200
1月	56	48,880	3	268,600	1	8,600							60	326,080	2	31,000	40	12,000
2月	60	57,810	7	607,200					2	13,800			69	678,810	1	21,000	55	16,500
3月	67	64,390	12	749,200	1	13,000			4	29,300			84	855,890	3	64,000	62	18,600
計	722	658,940	61	5,397,400	9	180,400			23	182,600			815	6,419,340	21	368,200	751	225,300

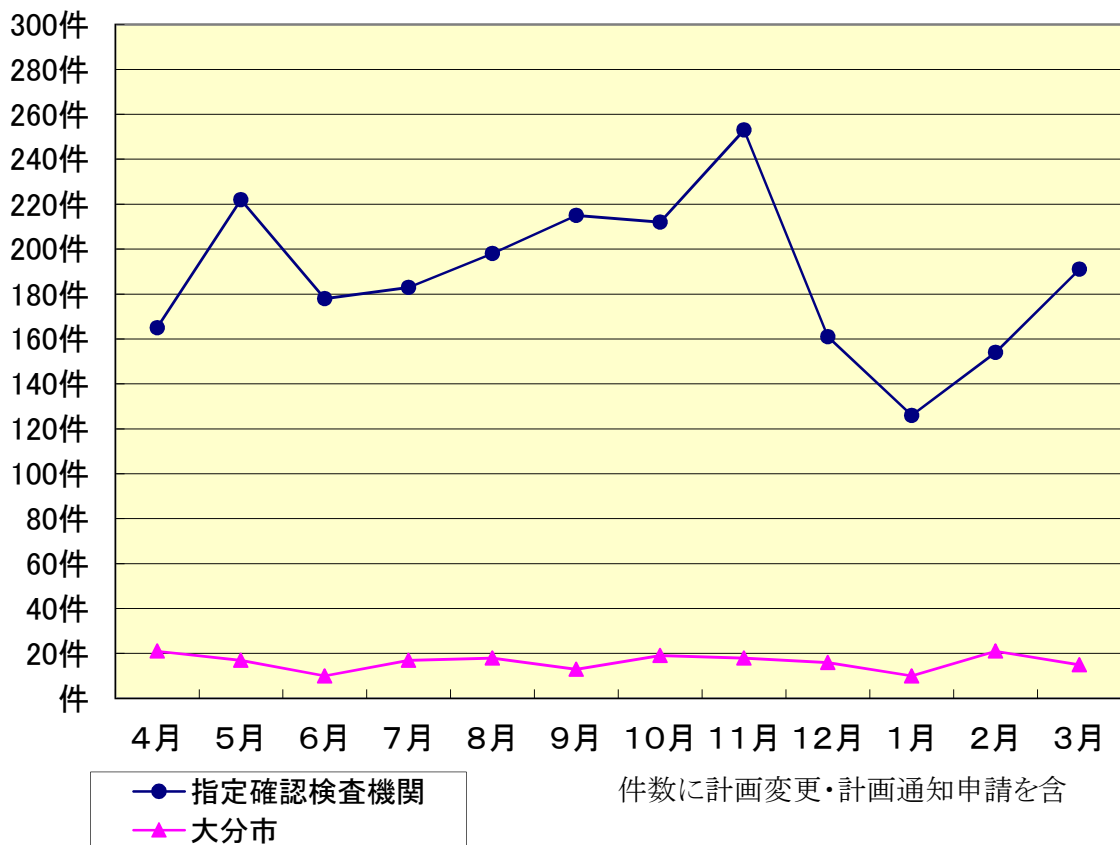
#### 4. 建築指導行政統計資料

##### (1) 確認申請及び計画通知の受付件数の推移

###### (1-1) 確認申請年度別受付件数



###### (1-2) 令和3年度確認申請及び計画通知の月別受付件数



(2) 確認申請年度別受付件数

年度 \ 種別	法第6条第1項第1号建築物	法第6条第1項第2号建築物	法第6条第1項第3号建築物	法第6条第1項第4号建築物	建築物小計	建築設備	工作物	合計
29	277	24	260	1,670	2,231	68	50	2,349
30	258	23	273	1,829	2,383	76	55	2,514
1	160	20	293	1,906	2,379	76	55	2,510
2	128	16	240	1,829	2,213	74	63	2,350
3	184	15	219	1,853	2,271	70	64	2,405

上記件数に指定確認検査機関及び計画変更申請を含む(※計画通知件数は含まない)

(3) 確認申請月別受付件数

(3-1) 大分市(令和3年度)

月別 \ 種別	法第6条第1項第1号建築物	法第6条第1項第2号建築物	法第6条第1項第3号建築物	法第6条第1項第4号建築物	建築物小計	建築設備	工作物	合計
4			4	7	11		3	14
5			3	5	8		(1) 7	(1) 15
6	1			4	5		1	6
7	3			(1) 9	(1) 12	1	2	(1) 15
8				(1) 6	(1) 6		6	(1) 12
9	1		1	7	9	1	1	11
10	1		2	7	10	2	(1) 2	(1) 14
11	1		2	(1) 8	(1) 11	1	(1) 1	(2) 13
12	2		2	9	13			13
1			2	2	4		2	6
2				2	2	2	13	17
3	2			4	6	2	3	11
計	11		16	(3) 70	(3) 97	9	(3) 41	(6) 147

( )は計画変更申請を再掲(※計画通知件数は含まない)

## (3-2) (財)大分県建築住宅センター(令和3年度)

月別	種別	法第6条第1項第1号建築物	法第6条第1項第2号建築物	法第6条第1項第3号建築物	法第6条第1項第4号建築物	建築物小計	建築設備	工作物	合計
4	(1)	3	1	6	(3)	119	2		(4)
5	(1)	8		17	(4)	135	3		(7)
6	(1)	8	1	8	(4)	116	2	1	(4)
7	(1)	15	1	9	(3)	112	2		(3)
8	(1)	9		12	(1)	135	2		(4)
9	(2)	10		7	(2)	129	2		(4)
10	(1)	4	3	17	(2)	117	8		(3)
11	(4)	18	3	14	(8)	149	7	1	(13)
12	(1)	10	2	10	(1)	108	1		(3)
1	(1)	8	1	7	(1)	71	3		(2)
2	(1)	7	1	13	(3)	93	3		(4)
3	(1)	9	2	10	(2)	116	3		(2)
計	(12)	109	(0)	130	(8)	(33)	1400	(53)	(53)
		109	15	130	1400	1654	38	2	1694

( )は計画変更申請を再掲

## (3-3) ERI、その他機関(令和3年度)

月別	種別	法第6条第1項第1号建築物	法第6条第1項第2号建築物	法第6条第1項第3号建築物	法第6条第1項第4号建築物	建築物小計	建築設備	工作物	合計
4	(1)	6		3	(2)	24		1	(3)
5	(2)	5		9	(1)	38	5	2	(3)
6	(1)	4		2	(3)	33	1	2	(3)
7	(1)	7		4	(2)	32		1	(5)
8	(1)	2		5	(1)	29	1	3	(2)
9	(3)	9		6	(3)	43	5	4	(3)
10	(1)	6		9	(1)	40	6	2	(2)
11	(2)	6		10	(2)	42	2	1	(5)
12	(1)	4		8	(1)	14	2	2	(1)
1	(2)	3		6	(1)	26		1	(3)
2	(1)	3		4	(1)	29		1	(1)
3	(1)	9		7	(2)	33	1	1	(3)
計	(10)	64		73	(9)	(15)	383	(34)	(34)
		64		73	383	520	23	21	564

( )は計画変更申請を再掲

(4) 計画通知年度別・月別受付件数

(4-1) 計画通知年度別件数

種別 年度	法第6条第 1項第1号 建築物	法第6条第 1項第2号 建築物	法第6条第 1項第3号 建築物	法第6条第 1項第4号 建築物	建築物 小計	建築設備	工作物	合計
29	21		8	21	50	3	8	61
30	17		2	19	38	9	2	49
1	26		4	20	50	7	1	58
2	8		3	13	24	6	1	31
3	10		6	24	40	7	1	48

件数に計画変更通知を含む

(4-2) 計画通知月別件数(令和3年度)

種別 月別	法第6条第 1項第1号 建築物	法第6条第 1項第2号 建築物	法第6条第 1項第3号 建築物	法第6条第 1項第4号 建築物	建築物 小計	建築設備	工作物	合計
4	2			5	7			7
5	1			1	2			2
6				4	4			4
7			(1) 1	1	(1) 2			(1) 2
8			1	5	6			6
9						2		2
10			1	3	4	1		5
11	1		1	2	4	1		5
12	1		1		2	1		3
1	1			2	3	1		4
2	3			1	4			4
3	1		1		2	1	1	4
計	10		6	24	(1) 40	7	1	(1) 48

( )は計画変更申請を再掲

(5) 確認申請・計画通知面積別件数

(5-1) 確認申請面積別受付件数(令和3年度)

種別 面積別	法第6条 第1項第1号 建築物	法第6条 第1項第2号 建築物	法第6条 第1項第3号 建築物	法第6条 第1項第4号 建築物	計
30㎡ 以内	3		(1) 3	(15) 39	(16) 45
30㎡を越え 100㎡以内	9	1	(1) 12	(24) 525	(25) 547
100 " 200 "	8	12	(4) 129	(25) 1131	(29) 1280
200 " 500 "	(9) 59		(7) 29	(4) 40	(20) 128
500 " 1,000 "	(2) 34	2	(1) 6		(3) 44
1,000 " 2,000 "	(4) 24		(2) 3		(6) 27
2,000 " 10,000 "	(2) 17		(1) 4		(3) 21
10,000 " 50,000 "	3		1		(0) 4
50,000㎡を越えるもの					
計	(17) 157	(0) 15	(17) 187	(68) 1737	(102) 2096

上記に計画変更申請を含まない。また、( )は大分市受付分を再掲

(5-2) 計画通知面積別通知件数(令和3年度)

種別 面積別	法第6条 第1項第1号 建築物	法第6条 第1項第2号 建築物	法第6条 第1項第3号 建築物	法第6条 第1項第4号 建築物	計
30㎡ 以内			1	14	15
30㎡を越え 100㎡以内	2		1	9	12
100 " 200 "				1	1
200 " 500 "	1		1		2
500 " 1,000 "	5				5
1,000 " 2,000 "	1		1		2
2,000 " 10,000 "	1		1		2
10,000 " 50,000 "					
50,000㎡を越えるもの					
計	10		5	24	39

上記に計画変更通知を含まない



(6) 中間検査申請月別受付件数(令和3年度)

種別 月別	法第6条 第1項第1号 建築物	法第6条 第1項第2号 建築物	法第6条 第1項第3号 建築物	法第6条 第1項第4号 建築物	合計
4	3	1	4	61	(0) 69
5	2		2	(1) 70	(1) 74
6	(1) 3	1	1	89	(1) 94
7	4		1	(3) 81	(3) 86
8	4		2	86	(0) 92
9	5	1	1	(2) 96	(2) 103
10	9	1	1	(1) 88	(1) 99
11	5		3	(3) 92	(3) 100
12	(1) 4	1	3	81	(1) 89
1	3	1	2	95	(0) 101
2	(1) 3	2	4	(1) 81	(2) 90
3	7	1	4	(1) 81	(1) 93
計	(3) 52	(0) 9	(0) 28	(12) 1001	(15) 1090

( )は大分市の受付件数を再掲

(7) 完了検査申請月別受付件数(令和3年度)

種別 月別	法第6条 第1項第1号 建築物	法第6条 第1項第2号 建築物	法第6条 第1項第3号 建築物	法第6条 第1項第4号 建築物	建築物 小計	建築設備	工作物	合計
4	2	3	(1) 13	(4) 151	(5) 169	(1) 7	(1) 8	(7) 184
5	4	1	(1) 14	(6) 116	(7) 135	5	1	(7) 141
6	(2) 15	2	(1) 13	(5) 132	(8) 162	5		(8) 167
7	(2) 7		(1) 12	(3) 143	(6) 162	(2) 4	(6) 7	(14) 173
8	9		17	(4) 130	(4) 156	7	1	(4) 164
9	11	1	(1) 20	(9) 154	(10) 186	2	(4) 6	(14) 194
10	10		(4) 14	(5) 145	(9) 169	5	(1) 4	(10) 178
11	11		(2) 12	(7) 169	(9) 192	(2) 4	3	(11) 199
12	7	2	(3) 15	(11) 165	(14) 189	6	(1) 4	(15) 199
1	(3) 20	1	(3) 21	(6) 115	(12) 157	(6) 17	(1) 4	(19) 178
2	(2) 15		(1) 25	(15) 159	(18) 199	(2) 16	1	(20) 216
3	(5) 26	2	(1) 24	(5) 190	(11) 242	(2) 4	(3) 3	(16) 249
計	(14) 137	(0) 12	(19) 200	(80) 1769	(113) 2118	(15) 82	(17) 42	(145) 2242

( )は大分市の受付件数を再掲

(8) 中間検査・完了検査申請年度別受付件数

(8-1) 中間検査申請年度別受付件数

年度 \ 種別	法第6条 第1項第1号 建築物	法第6条 第1項第2号 建築物	法第6条 第1項第3号 建築物	法第6条 第1項第4号 建築物	合 計
29	(2)			(12)	(14)
	88	10	27	912	1037
30				(3)	(3)
	86	8	33	1004	1131
1	(2)			(2)	(4)
	62	6	35	1059	1162
2	(1)			(3)	(4)
	46	9	38	1034	1127
3	(3)			(12)	(15)
	52	9	28	1001	1090

( )は大分市受付件数を再掲

(8-2) 完了検査申請年度別受付件数

年度 \ 種別	法第6条 第1項第1号 建築物	法第6条 第1項第2号 建築物	法第6条 第1項第3号 建築物	法第6条 第1項第4号 建築物	建築物 小 計	建築設備	工作物	合 計
29	(25)		(21)	(57)	(103)	(22)	(6)	(131)
	228	25	214	1610	(2077)	82	26	2185
30	(25)		(12)	(58)	(95)	(31)	(16)	(142)
	203	19	239	1661	(2122)	84	53	2259
1	(16)		(11)	(50)	(77)	(12)	(14)	(103)
	161	20	251	1741	(2173)	78	34	2285
2	(19)		(9)	(56)	(84)	(7)	(31)	(122)
	121	17	230	1791	(2159)	79	56	2294
3	(14)	(0)	(19)	(80)	(113)	(15)	(17)	(145)
	137	12	200	1769	(2118)	82	42	2242

( )は大分市受付件数を再掲

(9) 中高層建築物年度別・用途別確認申請・計画通知状況

(9-1) 中高層建築物年度別確認申請状況

年度	階数													計
	4	5	6	7	8	9	10	11	12	13	14	15以上		
29		(1)												(1)
	13	7	4	2	3	1	4	1	5	4	8	1	53	
30														
	14	7	3	5	8	3	1	4	1	4	6		56	
1														
	5	11	3	4	4	1	1			2	4	2	37	
2														
	6	7	4	4	4	2	2	1		1	6	2	39	
3														
	2	10	3	2	4	1	1	1	1	1	7	2	35	

注 件数は新築のみの件数  
( )内は計画通知件数を再掲

(9-2) 中高層建築物用途別確認申請・計画通知状況(令和3年度)

用途	階数													計
	4	5	6	7	8	9	10	11	12	13	14	15以上		
一戸建ての住宅														
共同住宅		8	2		4	1	1	1	1	1	6	2	27	
併用共同住宅	1										1		2	
その他の併用住宅														
寮・寄宿舎		1											1	
工場														
店舗														
病院・施設	1		1	2									4	
ホテル														
学校		1											1	
事務所														
その他														
計	2	10	3	2	4	1	1	1	1	1	7	2	(0) 35	

注 件数は新築のみの件数  
( )内は計画通知件数を再掲

(10) 特殊建築物・昇降機等定期報告状況

(10-1) 特殊建築物定期報告状況(令和元年度～令和3年度)

報告年度	項目		指定対象件数	報告すべき件数 (b)	定期報告提出状況	
	用途規模				件数(c)	(c) / (b)
1	百貨店 物販店等	①A $\geq$ 100m <sup>2</sup> (F $\geq$ 3又はF $\leq$ B1) ②A $\geq$ 500m <sup>2</sup> (F=2) ③A $\geq$ 3,000m <sup>2</sup> ※避難階のみを除く	70	70	52	74.3%
	飲食店 遊技場等		124	124	35	28.2%
2	劇場 集会場等	①A $\geq$ 100m <sup>2</sup> (F $\geq$ 3又はF $\leq$ B1) ②客席部分A $\geq$ 200m <sup>2</sup>	30	30	19	63.3%
	スポーツ 施設等	①A $\geq$ 100m <sup>2</sup> (F $\geq$ 3) ②A $\geq$ 2,000m <sup>2</sup>	7	7	4	57.1%
3	病院、診 療所	①A $\geq$ 100m <sup>2</sup> (F $\geq$ 3又はF $\leq$ B1) ②2階部分A $\geq$ 300m <sup>2</sup>	262	262	218	83.2%
	ホテル又 は旅館	①A $\geq$ 100m <sup>2</sup> (F $\geq$ 3又はF $\leq$ B1) ②2階部分A $\geq$ 300m <sup>2</sup>	74	74	30	40.5%
計			567	567	358	63.1%

(10-2) 昇降機等定期報告状況(令和3年度)

種別	件数	報告すべき件数	報告件数	報告率
エレベーター		3,029	2,922	96.5%
エスカレーター		259	257	99.2%
計		3,288	3,179	96.7%

(11) 建築許可申請年度別受付件数

事 項		条 項	年度				
			29	30	1	2	3
敷地等と道路との関係		法第43条	4	5	3	7	6
道路内建築		法第44条1項2号	2	4	4	3	4
上空通路		法第44条1項4号					1
用途地域	第1種低層住居専用地域	法第48条第1項					
		法第48条第2項					
	第1種中高層住居専用地域	法第48条第3項			1		
	第2種中高層住居専用地域	法第48条第4項	1		1		
	第1種住居地域	法第48条第5項					
	第2種住居地域	法第48条第6項	1				
	準住居地域	法第48条第7項					
	近隣商業地域	法第48条第8項					
	商業地域	法第48条第9項					
	準工業地域	法第48条第10項					
	工業地域	法第48条第11項					
	工業専用地域	法第48条第12項					
特殊建築物の位置		法第51条	1	2			
容積率		法第52条					
建ぺい率		法第53条					
第1種低層住居専用地域の高さ制限		法第55条					
日影による高さ制限		法第56条の2					
総合設計		法第59条の2					
景観地区		法第68条					
仮設建築物		法第85条第3項				1	1
		法第85条第5項	12	2	17	4	6
用途変更		法第87条					8
計			21	13	26	15	26

(12) 開発許可申請年度別・月別件数

(12-1) 開発許可申請年度別件数

種別 年度	法第29条 開発許可	法第35条の2 開発変更許可	法第37条 事前着工承認	法第42条第1 項ただし書き の許可	法第43条 建築許可	法第45条 地位の継承	合計
29	66	17	2	4	26	4	115
30	75	30	3	4	31	0	143
1	91	27	4	3	18	0	143
2	66	16	2	4	26	0	114
3	63	6	3	0	25	0	97

(12-2) 開発許可申請月別件数(令和3年度)

種別 月	法第29条 開発許可	法第35条の2 開発変更許可	法第37条 事前着工承認	法第42条第1 項ただし書き の許可	法第43条 建築許可	法第45条 地位の継承	合計
4	6		1		4		11
5	4	2			1		7
6	6				1		7
7	2	1	1		4		8
8	3				1		4
9	8	1					9
10	3				2		5
11	4				3		7
12	3	1			4		8
1	5						5
2	7				2		9
3	12	1	1		3		17
計	63	6	3	0	25	0	97

(13) 地区別着工件数(令和3年度)

建物用途		地区									計
		大分	鶴崎	明野	植田	大在	大南	坂ノ市	佐賀関	野津原	
専用住宅	新築	645	302	68	264	148	139	163	6	15	1,750
	その他	23	9	1	14	2	6		3		58
併用住宅	新築	9	6		1	1		1			18
	その他	3	2		1						6
共同住宅	新築	53	36		20	9	2	4			124
	その他	1									1
寮・寄宿舍	新築	2	1		2		1				6
	その他										0
工場	新築	3	6			3		1			13
	その他	14	11		2	4		4	1		36
店舗	新築	39	16	3	17	9	1	6	2	1	94
	その他	10	6			1					17
事務所	新築	26	10		3	4	2	6			51
	その他	7	4		1	1		1			14
倉庫	新築	12	5		4	2	2	2			27
	その他	4	4			6	1	1			16
病院	新築	6	2				1				9
	その他	2				1					3
公共施設	新築	1	1				1				3
	その他	6	1	1	3	1	1	2			15
その他	新築	15	15		8	4	4	2	1		49
	その他	9	4	1	5	4	1		1		25
計		890	441	74	345	200	162	193	14	16	2,335

※ 指定確認検査機関の確認件数を含む

※建築確認申請件数(2,309件) + 佐賀関・野津原の工事届出件数(26件)を含む

(14) 用途別着工件数(令和3年度)

用途地域		第1低	第2低	第1中	第2中	第1住	第2住	準住居	近隣商	商業	準工業	工業	工業専	無指定	計
専用住宅	新築	436	31	387	210	344	47	8	50	31	23	1		182	1,750
	その他	16	1	11	5	5	1			2				17	58
併用住宅	新築	1	2	4	1	4	4		1					1	18
	その他				1	1	1		1	1				1	6
共同住宅	新築	14	1	22	17	32	8	3	7	14	5	1			124
	その他				1										1
寮・寄宿舎	新築			2		2			1					1	6
	その他														0
工場	新築						1				12				13
	その他						2				9	10	12	3	36
店舗	新築	10		13	10	18	5	2	16	5	3	5		7	94
	その他	2				3			5	5		2			17
事務所	新築	1			8	14	7		5	3	9	2	1	1	51
	その他					4		1	2		4	1		2	14
倉庫	新築	1				4	3		2		8	2	1	6	27
	その他	1								1	8	5		1	16
病院	新築			1	1	2			1	4					9
	その他				1				1	1					3
公共施設	新築					1				1				1	3
	その他			3	1	5				3				3	15
その他	新築	2		8	4	10	3	2	6	2	2	1		9	49
	その他	2		5	3	3	2		3	3			1	3	25
計		486	35	456	263	452	84	16	101	76	83	30	15	238	2,335

※ 指定確認検査機関の確認件数を含む

※建築確認申請件数(2,309件)＋佐賀関・野津原の工事届出件数(26件)を含む



(15) 構造別着工件数(令和3年度)

建物用途		構造						計
		木造	RC造	S造	SRC造	CB造	その他	
専用住宅	新築	1,422	36	287			5	1,750
	その他	44	1	8			5	58
併用住宅	新築	14	1	3				18
	その他	3		3				6
共同住宅	新築	74	12	37			1	124
	その他	1						1
寮・ 寄宿舍	新築	6						6
	その他							0
工場	新築	7	1	5				13
	その他	7	1	28				36
店舗	新築	70	2	22				94
	その他	6		10			1	17
事務所	新築	33	3	15				51
	その他	6		8				14
倉庫	新築	14		12			1	27
	その他	7		9				16
病院	新築	4	1	4				9
	その他	2		1				3
公共施設	新築	3						3
	その他	7	5	3				15
その他	新築	26	4	19				49
	その他	12	2	10			1	25
計		1,768	69	484	0	0	14	2,335

※ 指定確認検査機関の確認件数を含む

※建築確認申請件数(2,309件)＋佐賀関・野津原の工事届出件数(26件)を含む

(16) 新設住宅 種類別・建て方別表(令和3年度)

種類別	総 計								専用住宅								併用住宅								その他の住宅							
	計		一戸建		長屋建		共 同		計		一戸建		長屋建		共 同		計		一戸建		長屋建		共 同		計		一戸建		長屋建		共 同	
月別	戸数	床面積の合計	戸数	床面積の合計	戸数	床面積の合計	戸数	床面積の合計	戸数	床面積の合計	戸数	床面積の合計	戸数	床面積の合計	戸数	床面積の合計	戸数	床面積の合計	戸数	床面積の合計	戸数	床面積の合計	戸数	床面積の合計	戸数	床面積の合計	戸数	床面積の合計	戸数	床面積の合計		
4	174	14,566	86	10,143	30	1,307	58	3,116	174	14,566	86	10,143	30	1,307	58	3,116																
5	307	23,385	148	16,407	35	1,931	124	5,047	237	21,170	147	16,308	35	1,931	55	2,931	70	2,215	1	99				69	2,116							
6	239	22,079	160	18,017	20	926	59	3,136	238	21,948	159	17,886	20	926	59	3,136	1	131	1	131												
7	242	21,385	153	16,721	21	897	68	3,767	241	21,316	152	16,652	21	897	68	3,767	1	69	1	69												
8	273	22,140	116	13,081	32	1,686	125	7,373	273	22,140	116	13,081	32	1,686	125	7,373																
9	232	23,839	200	22,338	12	549	20	952	231	23,745	199	22,244	12	549	20	952	1	94	1	94												
10	264	24,467	154	17,003	16	1,139	94	6,325	263	24,359	153	16,895	16	1,139	94	6,325	1	108	1	108												
11	241	21,813	156	17,286	19	879	66	3,648	240	21,755	155	17,228	19	879	66	3,648	1	58	1	58												
12	243	22,109	160	17,673	32	2,060	51	2,376	235	21,654	158	17,457	32	2,060	45	2,137	8	455	2	216				6	239							
1	330	26,520	131	14,733	33	1,500	166	10,287	330	26,520	131	14,733	33	1,500	166	10,287																
2	232	21,022	111	12,019	28	1,145	93	7,858	228	20,910	111	12,019	28	1,145	89	7,746	4	112						4	112							
3	309	21,633	125	13,281	72	3,951	112	4,401	304	21,323	120	12,971	72	3,951	112	4,401	5	310	5	310												
合計	3,086	264,958	1,700	188,702	350	17,970	1,036	58,286	2,994	261,406	1,687	187,617	350	17,970	957	55,819	92	3,552	13	1,085				79	2,467							

※面積の単位:㎡

(17) 新設住宅 資金別・利用関係別表(令和3年度)

月別	資金別 利用関係別	総計		民間資金 による住宅		公営住宅		住宅金融機構 融資住宅		都市再生機構 建設住宅		その他	
		戸数	床面積の 合計(m <sup>2</sup> )	戸数	床面積の 合計(m <sup>2</sup> )	戸数	床面積の 合計(m <sup>2</sup> )	戸数	床面積の 合計(m <sup>2</sup> )	戸数	床面積の 合計(m <sup>2</sup> )	戸数	床面積の 合計(m <sup>2</sup> )
4	計	174	14,566	173	14,480							1	86
	持家	59	7,359	58	7,273							1	86
	貸家	88	4,423	88	4,423								
	給与住宅 分譲住宅	27	2,784	27	2,784								
5	計	307	23,385	306	23,293							1	92
	持家	92	10,733	91	10,641							1	92
	貸家	160	7,065	160	7,065								
	給与住宅 分譲住宅	55	5,587	55	5,587								
6	計	239	22,079	239	22,079								
	持家	117	13,500	117	13,500								
	貸家	79	4,062	79	4,062								
	給与住宅 分譲住宅	1 42	195 4,322	1 42	195 4,322								
7	計	242	21,385	242	21,385								
	持家	118	13,032	118	13,032								
	貸家	89	4,664	89	4,664								
	給与住宅 分譲住宅	35	3,689	35	3,689								
8	計	273	22,140	273	22,140								
	持家	88	10,166	88	10,166								
	貸家	116	5,532	116	5,532								
	給与住宅 分譲住宅	69	6,442	69	6,442								
9	計	232	23,839	232	23,839								
	持家	141	16,164	141	16,164								
	貸家	32	1,501	32	1,501								
	給与住宅 分譲住宅	59	6,174	59	6,174								
10	計	264	24,467	264	24,467								
	持家	110	12,646	110	12,646								
	貸家	71	3,491	71	3,491								
	給与住宅 分譲住宅	1 82	53 8,277	1 82	53 8,277								
11	計	241	21,813	241	21,813								
	持家	117	13,230	117	13,230								
	貸家	85	4,527	85	4,527								
	給与住宅 分譲住宅	39	4,056	39	4,056								
12	計	242	22,013	241	21,938							1	75
	持家	125	14,065	124	13,990							1	75
	貸家	83	4,436	83	4,436								
	給与住宅 分譲住宅	34	3,512	34	3,512								
1	計	330	26,520	329	26,414			1	106				
	持家	99	11,562	98	11,456			1	106				
	貸家	132	6,086	132	6,086								
	給与住宅 分譲住宅	99	8,872	99	8,872								
2	計	232	21,022	231	20,903							1	119
	持家	69	7,736	69	7,736								
	貸家	53	2,651	53	2,651								
	給与住宅 分譲住宅	110	10,635	109	10,516							1	119
3	計	309	21,633	299	20,998			10	635				
	持家	77	8,435	76	8,338			1	97				
	貸家	187	8,486	178	7,948			9	538				
	給与住宅 分譲住宅	45	4,712	45	4,712								
合計	計	3,085	264,862	3,070	263,749			11	741			4	372
	持家	1,212	138,628	1,207	138,172			2	203			3	253
	貸家	1,175	56,924	1,166	56,386			9	538				
	給与住宅 分譲住宅	2 696	248 69,062	2 695	248 68,943							1	119

## 5. 建築審査会及び風俗関連営業建築物審議会

### (1) 大分市建築審査会委員(令和3年度)

選出分野	氏名	役職	職業または所属団体	委嘱年月日
法律	阿部 貴史	会長	弁護士	R3.10.1
建築	藤田 三吉	委員	大分県建設業協会大分支部支部長	R3.10.1
建築	近藤 正一	委員	日本文理大学工学部教授	R3.10.1
経済	中島 英司	委員	大分商工会議所専務理事	R3.10.1
都市計画	亀山 英弘	委員	大分県土木建築部 都市・まちづくり推進課長	R3.10.1
公衆衛生	小野 治子	委員	大分県立看護科学大学助教	R3.10.1
建築	高橋 由美	委員	大分県建築士会 青年女性委員会共同代表	R3.10.1

任期 : 令和3年10月1日～令和5年9月30日

### (2) 公開による意見の聴取及び建築審査会開催の状況

詳細		年度				
		29	30	1	2	3
公開による 意見の聴取	開催回数	1	0	1	0	0
	取扱件数	1	0	1	0	0
建築審査会	開催回数	1	1	2	1	1
	取扱件数	1	0	2	1	1

(3) 大分市風俗関連営業建築物審議会委員(令和3年度)

選出分野	氏名	役職	職業または所属団体	委嘱年月日
法律	阿部 貴史	会長	弁護士	R3.10.1
建築	藤田 三吉	委員	大分県建設業協会大分支部支部長	R3.10.1
建築	近藤 正一	委員	日本文理大学工学部教授	R3.10.1
経済	中島 英司	委員	大分商工会議所専務理事	R3.10.1
都市計画	亀山 英弘	委員	大分県土木建築部 都市・まちづくり推進課長	R3.10.1
公衆衛生	小野 治子	委員	大分県立看護科学大学助教	R3.10.1
建築	高橋 由美	委員	大分県建築士会 青年女性委員会共同代表	R3.10.1

任期 : 令和3年10月1日～令和5年9月30日

(4) 風俗関連営業建築物審議会開催の状況

詳細		年度				
		29	30	1	2	3
風俗関連営業 建築物審議会	開催回数	0	0	1	0	0
	取扱件数	0	0	0	0	0

## 6. 開発審査会

### (1) 大分市開発審査会委員(令和3年度)

選出分野	氏名	役職	職業または所属団体	委嘱年月日
法律	三井 嘉雄	会長	弁護士	R2.5.28
経済	中島 英司	委員	大分商工会議所専務理事	R2.5.28
経済	朝未野 清	委員	大分市農業委員会会長	R2.5.28
都市計画	吉村 充功	委員	日本文理大学工学部教授	R2.5.28
建築	中道 了子	委員	大分県建築士会	R2.5.28
公衆衛生	赤星 琴美	委員	大分県立看護科学大学教授	R2.5.28
行政	亀山 英弘	委員	大分県土木建築部 都市・まちづくり推進課長	R2.5.28

任期 : 令和2年5月28日～令和4年5月27日

### (2) 開発審査会開催状況(令和3年度)

審査会 年月日	審議案件 (法29条第1項)	審議案件 (法43条第1項)	報告事案
第66回 令和3年11月26日	1件	1件	32件
第67回 令和4年2月24日	2件	0件	8件

## 7. 道路位置指定の状況

### (1) 道路位置指定の状況(令和3年度)

法第42条第1項5号	申請件数	指定件数	指定延長	開発面積
	17件	16件	573.62	14,050.13

### (2) 指定道路一覧

番号	指定年月日	道路の位置	幅員 m	延長 m	開発面積 m <sup>2</sup>
R2-9	令和3年7月2日	大分市大字中判田字尾坪1866番1、1866番3	4.20～4.42	34.90	994.08
R2-10	令和3年5月13日	大分市大字荏隈字深河内1408番11	4.20	34.75	999.24
R2-11	令和3年8月18日	大分市大字曲字友広24番2、24番5、包含里道、包含水路	4.00	41.75	998.59
R2-12	令和3年8月16日	大分市大字荏隈字中洲1220番110、1220番133、1243番2	4.00～4.54	67.31	876.99
R2-13	令和3年9月9日	大分市大字津守字大門124番6、126番4、129番4、包含里道	6.00	90.48	996.36
R2-14	令和3年10月26日	大分市大字横田字辻31番4、32番4、34番6、35番13	6.00	28.80	433.73
R2-15	令和3年10月7日	大分市大字津守字鳥越1005番12、1006番10	6.00	39.12	882.61
R2-16	令和3年7月29日	大分市大字猪野字猪野原1284番1、1284番1地先里道	4.00～5.00	59.45	908.97
R3-1	令和3年8月4日	大分市横田一丁目298番2	5.00	24.45	646.72
R3-2	令和3年7月27日	大分市下郡山の手666番3、666番35	4.00	30.40	650.98
R3-3	令和3年8月20日	大分市大字猪野字猪野原1291番1	5.00	31.75	993.83
R3-4	令和3年9月9日	大分市大字津守字大門108番2、109番1、包含里道	6.00	55.46	978.59
R3-5	令和3年9月21日	大分市大字森町字東下町通745番3	5.00	35.00	901.53
R3-6	令和3年10月22日	大分市大字駄原字志手塚1710番7、1710番18	5.00～6.50	78.62	931.64
R3-8	令和4年3月8日	大分市大字中戸次字中西5831番1、5831番5	6.00	43.19	862.50
R3-10	令和3年12月16日	大分市小中島二丁目378番8、378番9、378番10、387番5、387番6	4.02～4.37	32.25	993.77

### (3) 指定道路の変更状況

番号	指定年月日	道路の位置	幅員 m	延長 m	指定済年月日(番号)
変更R3-1	令和3年6月4日	大分市大字鷲野字落田1570番3、1572番4、字二反田1587番6、包含里道	4.01～4.57	25.32	昭和49年4月8日(第452号)

### (4) 指定道路の廃止状況

番号	廃止年月日	道路の位置	幅員 m	延長 m	指定済年月日(番号)
廃止R3-1	令和3年5月24日	大分市二又町二丁目161番1の一部	4.00	42.00	昭和48年9月5日(第415号)
廃止R3-2	令和3年6月28日	大分市中津留1丁目139番の一部	4.00	23.50	昭和46年7月27日(第69号)
廃止R3-3	令和3年7月27日	大分市羽屋2丁目129-3の一部	4.00	105.00	昭和46年4月13日(第27号)
廃止R3-4	令和3年11月26日	大分市大字皆春字大川淵829番1の一部、830番1の一部	4.00	42.40	昭和47年8月28日(第45号)

## 8. 違反建築物の状況

### (1) 苦情処理事項別件数

年度 内容	29	30	1	2	3
排水関係	2	2	1	1	0
相隣関係	6	11	2	3	5
工事現場関係	7	7	4	1	10
日照関係	1	1	0	0	3
危険家屋関係	12	13	10	6	3
浄化槽関係	0	0	0	0	0
その他	35	4	18	33	34
計	63	38	35	44	55

### (2) 違反事項別件数

年度 違反事項	29	30	1	2	3
確認申請等手続	50	25	41	21	7
耐火構造・構造耐力	7	15	5	4	0
敷地と道路の関係	6	6	1	8	2
用途地域内の建築制限	6	9	2	4	2
建ぺい率	0	1	0	0	0
外壁の後退距離	1	4	0	0	1
その他	15	4	6	9	10
計	85	64	55	46	22



## 9. その他

### (1) 年度別浄化槽設置届件数

年度	浄化槽設置件数(A)	建築物確認申請 受付件数(B)	(A) / (B)
29	952	2231	42.7%
30	1037	2383	43.5%
1	938	2379	39.4%
2	914	2263	40.4%
3	942	2271	41.5%

※浄化槽の設置件数には、更新や既存建築物での新設も含まれているので(A) / (B)の割合は概数です。

### (2) 建設リサイクル法届出・通知件数

・建設工事に係る資材の再資源化等に関する法律(建設リサイクル法)

平成12年5月31日法律第104号(平成14年5月30日施行)

年 度		29	30	1	2	3
届 出	ア解体工事	672	763	755	755	805
	イ新築等工事	111	97	92	75	85
	ウ修繕・模様替え等	8	5	17	6	11
	エ建築物以外のもの	140	162	134	145	133
計		931	1,027	998	981	1,034
通 知 (発注者が公共)	ア解体工事	16	9	2	1	10
	イ新築等工事	5	11	5	10	3
	ウ修繕・模様替え等	5	8	3	6	9
	エ建築物以外のもの	565	525	604	569	526
計		591	553	614	586	548
合 計		1,522	1,580	1,612	1,567	1,582

元請業者数(社)	29	30	1	2	3
市 内	137	132	395	326	311
県内市外	29	28	38	60	39
県 外	38	48	31	44	60
計(自主施工を含む)	204	208	464	430	410

#### ① 届出対象工事

ア、建築物の解体工事で、対象床面積の合計が80㎡以上の場合

イ、建築物の新築・増築等工事で、対象床面積の合計が500㎡以上の場合

ウ、建築物の修繕・模様替え等(リフォーム)工事で、工事費が1億円以上の場合

エ、土木工事等で、工事費が500万円以上の場合

上記ア、イ、ウ、エで下記②の建築資材を使用するか、発生する工事

#### ② 分別解体等及び再資源化が必要となる特定建設資材の4品目

・コンクリート ・木材 ・アスファルト ・コンクリート及び鉄からなる建設資材

## (3) 建築協定区域

令和4年4月1日現在

番号	名 称	協定内容	面 積	認可年月日	失効年月日
1	梅が丘ニュータウン	第1種住居専用地域 に準じた建築制限	31.9ha	昭和57年12月8日	永年
2	サンランドくすのき坂	第1種住居専用地域 に準じた建築制限	5.3ha	平成5年7月19日	永年
3	高江ニュータウン	第1種住居専用地域 に準じた建築制限	41.9ha	平成6年4月11日	永年
4	田尻ニュータウン1工区	第1種低層住居専用地域 に準じた建築制限	3.4ha	平成10年11月2日	永年
5	田尻ニュータウン2工区	第1種低層住居専用地域 に準じた建築制限	2.4ha	平成11年9月10日	永年
6	富士見が丘ニュータウン 15 区	第1種低層住居専用地域 に準じた建築制限	1.6ha	平成14年4月24日	令和4年4月24日
7	カームタウン 野 田	第1種低層住居専用地域 に準じた建築制限	9.1ha	平成16年3月30日	永年
8	カームタウン野田2工区	第1種低層住居専用地域 に準じた建築制限	0.1ha	平成16年8月18日	永年
9	くすの木タウン幸崎(佐賀関)	第1種低層住居専用地域 に準じた建築制限	1.4ha	平成14年7月12日	令和4年7月12日
10	パークプレイス大分1工区	第1種低層住居専用地域 に準じた建築制限	5.2ha	平成13年4月5日	永年
11	パークプレイス大分2工区	第1種低層住居専用地域 に準じた建築制限	5.9ha	平成13年10月2日	永年
12	パークプレイス大分3工区	第1種低層住居専用地域 に準じた建築制限	4.1ha	平成14年11月12日	永年
13	パークプレイス大分4工区	第1種低層住居専用地域 に準じた建築制限	1.7ha	平成15年10月2日	永年
14	パークプレイス大分5工区	第1種低層住居専用地域 に準じた建築制限	2.1ha	平成15年12月12日	永年
15	パークプレイス大分6工区	第1種低層住居専用地域 に準じた建築制限	1.3ha	平成16年8月18日	永年
16	パークプレイス大分7工区	第1種低層住居専用地域 に準じた建築制限	1.2ha	平成16年10月28日	永年
17	パークプレイス大分8工区	第1種低層住居専用地域 に準じた建築制限	1.9ha	平成17年4月21日	永年
18	パークプレイス大分9工区	第1種低層住居専用地域 に準じた建築制限	3.0ha	平成18年4月18日	永年
19	パークプレイス大分10工区	第1種低層住居専用地域 に準じた建築制限	1.8ha	平成19年6月13日	永年
20	パークプレイス大分11工区	第1種低層住居専用地域 に準じた建築制限	1.6ha	平成21年7月1日	永年
21	パークプレイス大分12工区	第1種低層住居専用地域 に準じた建築制限	0.5ha	平成28年4月15日	永年

**大分市都市計画部**

**開発建築指導課**

〒870-8504 大分市荷揚町2番31号

電話 (097)-537-5635

FAX (097)-534-6201

E-mail [kensido@city.oita.oita.jp](mailto:kensido@city.oita.oita.jp)