

第四十二号の二十四様式（第十条の二関係）

指定道路調書
（第一面）

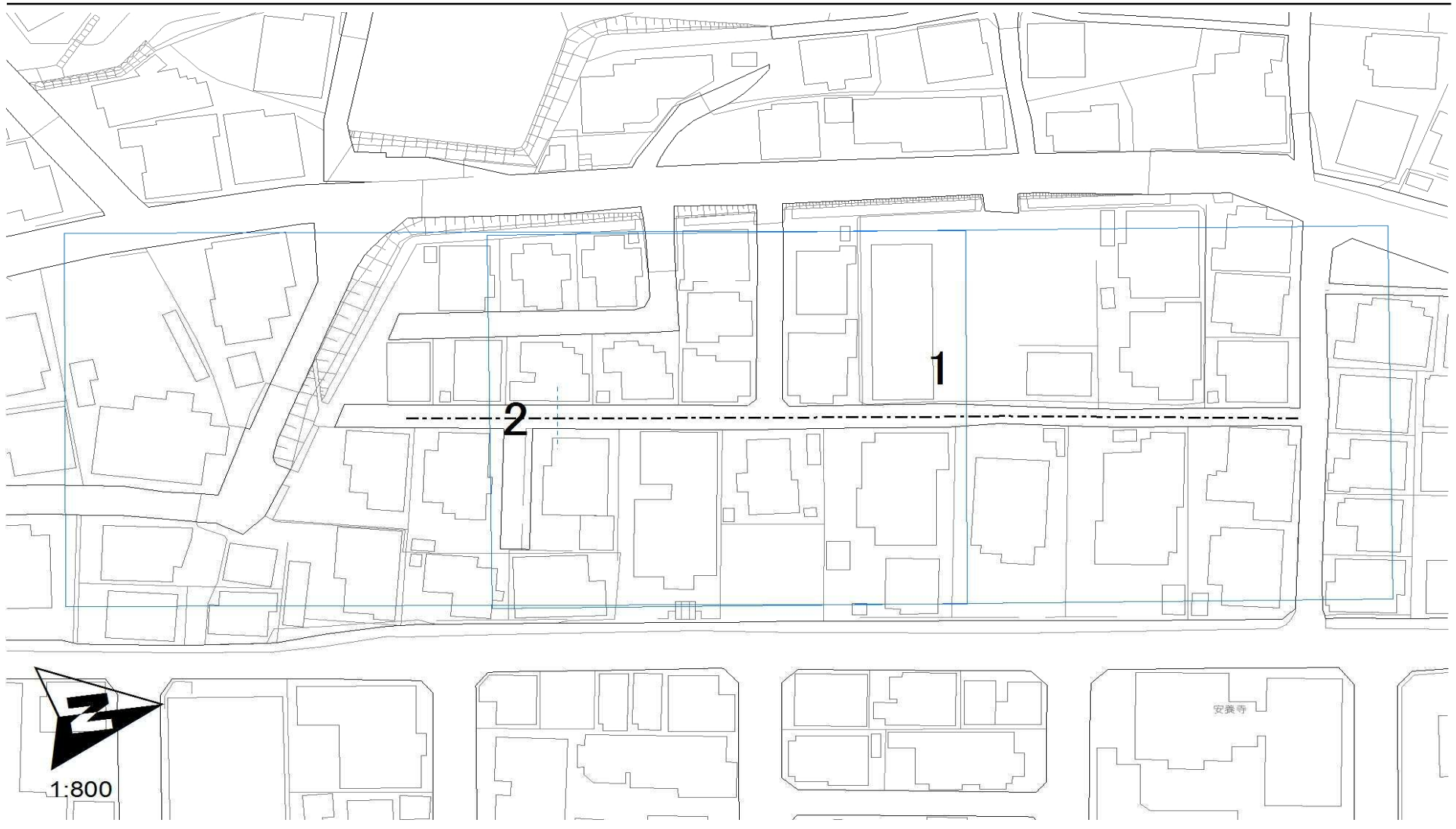
整理番号	H 2 8 - 0 3 7	指定道路図対照番号	4 2 - 1 5	指定道路の種類	2項道路（みなし道路）	
指定の年月日	平成28年7月6日		指定道路の延長	124.00メートル	指定道路の幅員	4.00メートル
指定道路の位置	王子山の手町1000番12の内, 1000番13の内, 1000番14の内, 1000番15の内, 1000番17の内, 1000番18の内, 1000番21の内, 1000番42の内, 1000番43の内, 1000番44の内, 1000番50の内, 1000番52の内, 1000番60の内, 1000番61の内, 1000番63の内, 1297番13の内, 1297番14の内, 1297番15の内, 1297番16の内, 1000番12の先, 1000番13の先, 1000番14の先, 1000番15の先, 1000番17の先, 1000番18の先, 1000番21の先, 1000番42の先, 1000番43の先, 1000番44の先, 1000番50の先, 1000番52の先, 1000番60の先, 1000番61の先, 1000番63の先, 1297番13の先, 1297番14の先, 1297番15の先, 1297番16の先					
申請者の氏名	-					
水平距離指定の年月日	-	水平距離指定に係る道路の部分の延長	-		水平距離	-
水平距離指定に係る道路の部分の位置	-					
その他	R2年度 大分市指定道路台帳システム構築業務委託 市道 王子山の手3号線、非道路 H28-37 に接続					

注) 上記「指定の年月日」については、
2項道路と判定した年月日を記載

指定道路調書は、内容を証明するものや申請その他の資料に用いることはできません。参考図としてご利用ください。
指定道路調書の内容に関するお問合せは、大分市都市計画部開発建築指導課にご来庁の上お願いします。
（電話でのお問合せは受け付けておりません。）

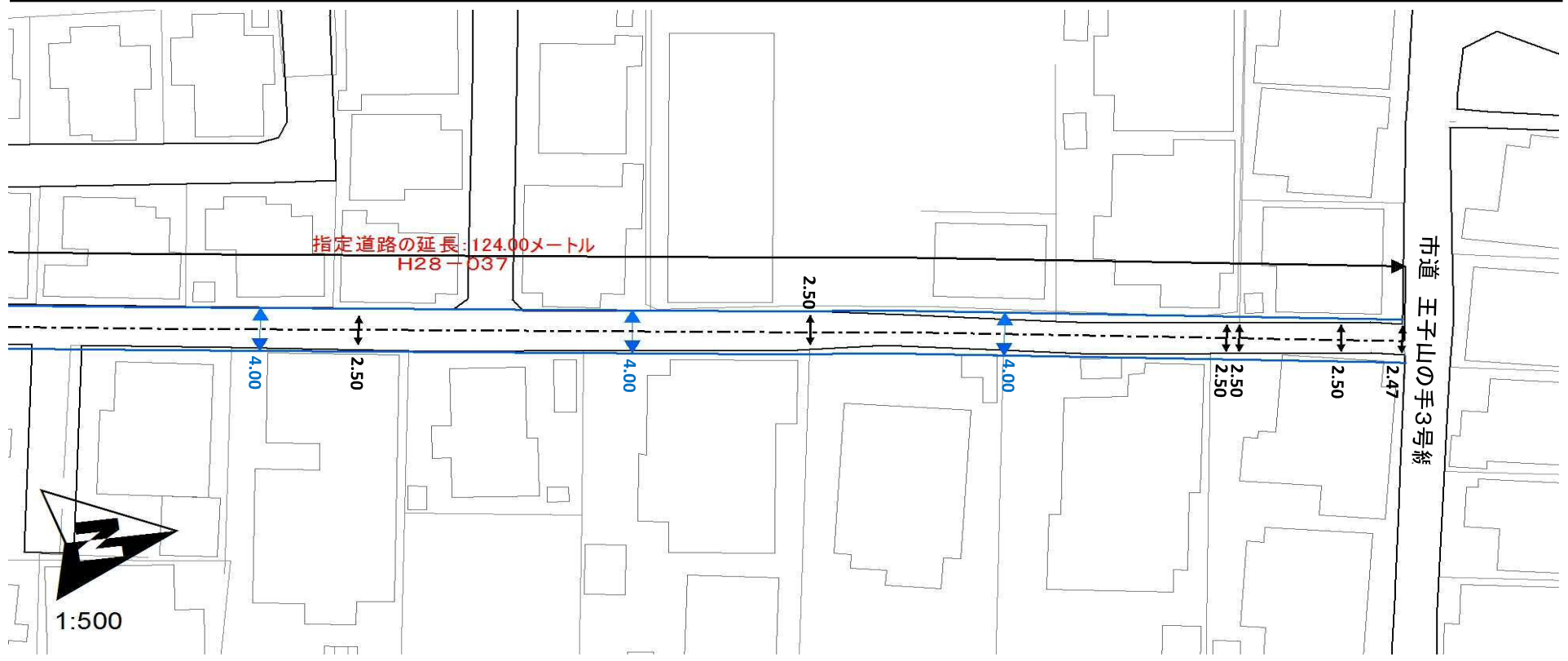
索引図

整理番号：H28-037



指定道路調書は、内容を証明するものや申請その他の資料に用いることはできません。参考図としてご利用ください。
指定道路調書の内容に関するお問合せは、大分市都市計画部開発建築指導課にご来庁の上お願いします。
(電話でのお問合せは受け付けておりません。)

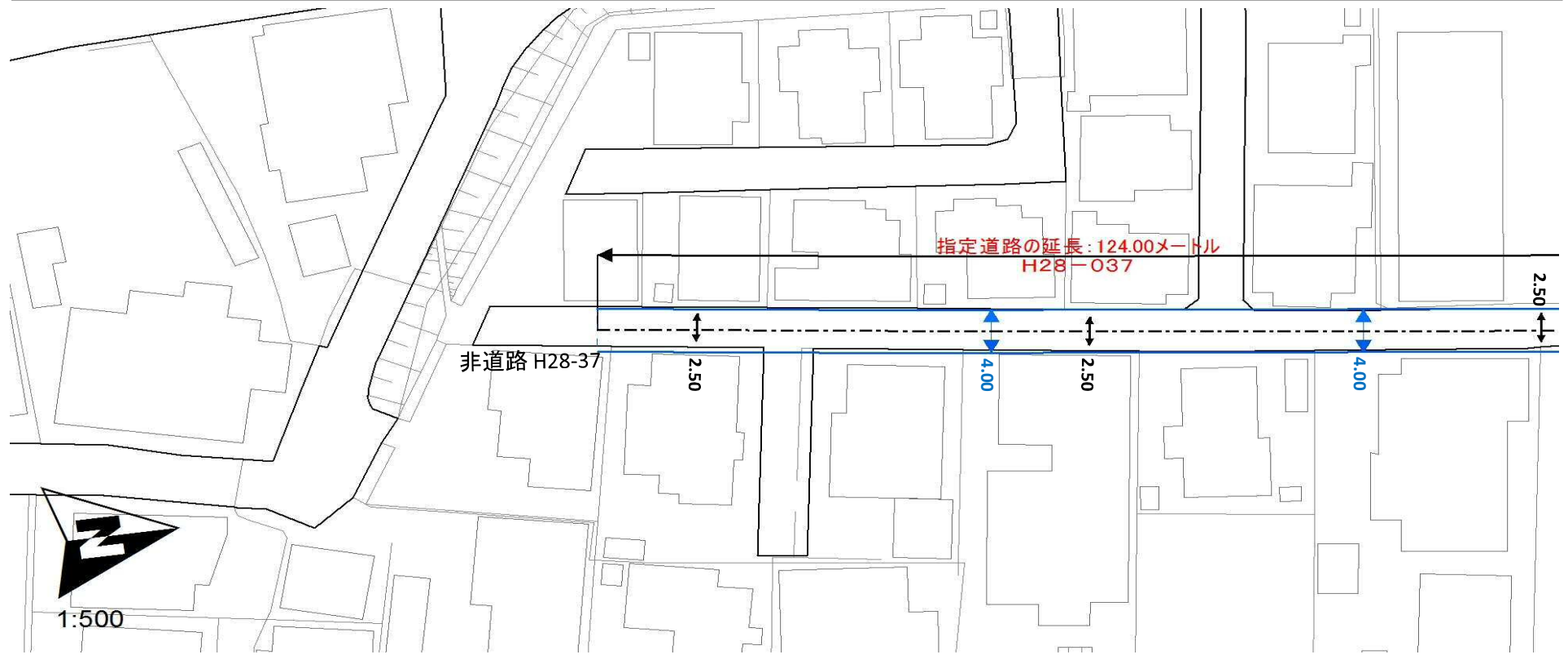
位置図



(注意)

1. 位置図に記載された指定道路(2項道路)のみなし道路境界線は、土地の所有関係を示すものではありません。
2. 指定道路調書に記載した延長は、航空測量による基図上での測量に基づき算定しており、測定誤差を含みます。
3. 指定道路調書に記載した道路幅員は、あくまで目安の数値です。必ず現地で計測して下さい。

位置図



(注意)

1. 位置図に記載された指定道路(2項道路)のみなし道路境界線は、土地の所有関係を示すものではありません。
2. 指定道路調書に記載した延長は、航空測量による基図上での測量に基づき算定しており、測定誤差を含みます。
3. 指定道路調書に記載した道路幅員は、あくまで目安の数値です。必ず現地で計測して下さい。