

第四十二号の二十四様式（第十条の二関係）

指定道路調書
（第一面）

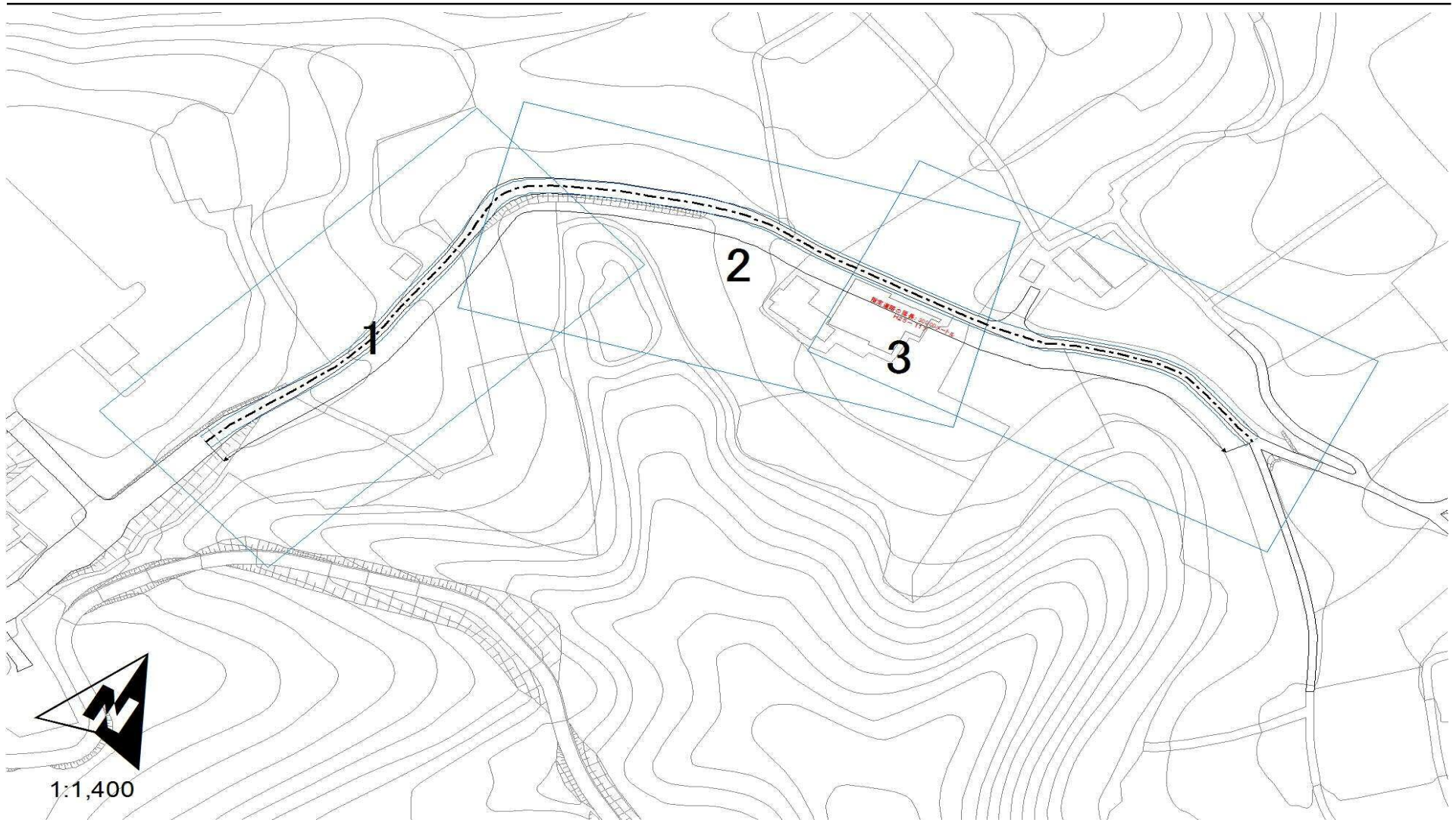
整理番号	H 2 5 - 1 1 7	指定道路図対照番号	4 8 - 2 6	指定道路の種類	2項道路（みなし道路）、1項3号	
指定の年月日	平成26年2月24日		指定道路の延長	300.00メートル	指定道路の幅員	4.00メートル
指定道路の位置	政所2825番の内、2826番の内、2830番の内、2831番の内、2832番の内、2857番の内、2860番1の内、2860番2の内、2870番の内、2825番の先、2826番の先、2830番の先、2831番の先、2832番の先、2857番の先、2860番1の先、2860番2の先、2870番の先、一木2089番265の内、2089番317の内、2089番318の内、2089番530の内、2379番325の内、2379番326の内、2379番511の内、2379番512の内、2379番513の内、2089番265の先、2089番317の先、2089番318の先、2089番530の先、2379番325の先、2379番326の先、2379番511の先、2379番512の先、2379番513の先					
申請者の氏名	-					
水平距離指定の年月日	-	水平距離指定に係る道路の部分の延長	-メートル		水平距離	-メートル
水平距離指定に係る道路の部分の位置	-					
その他	R2年度 大分市指定道路台帳システム構築業務委託 市道 政所・山ノ手3号線、市道 迫政所1号線 に接続					

注) 上記「指定の年月日」については、
2項道路と判定した年月日を記載

指定道路調書は、内容を証明するものや申請その他の資料に用いることはできません。参考図としてご利用ください。
指定道路調書の内容に関するお問合せは、大分市都市計画部開発建築指導課にご来庁の上お願いします。
（電話でのお問合せは受け付けておりません。）

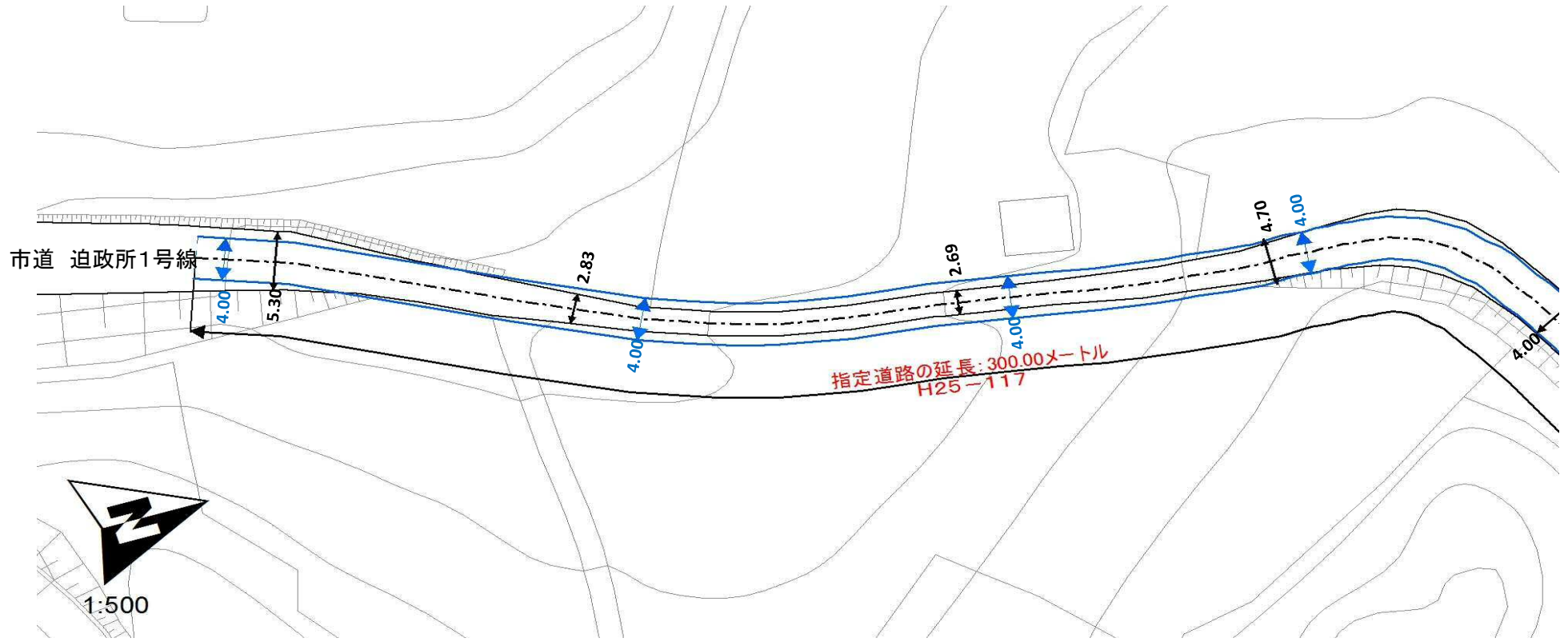
索引図

整理番号：H25-117



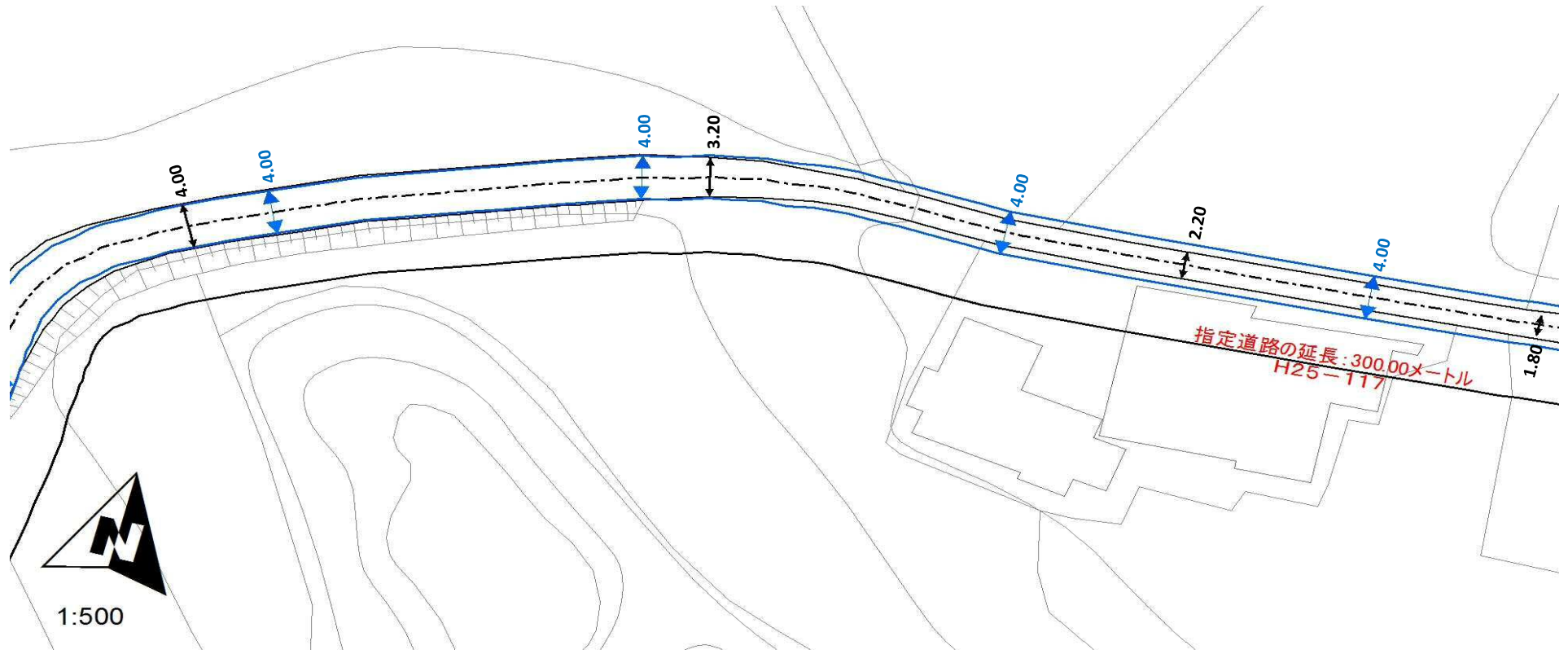
指定道路調書は、内容を証明するものや申請その他の資料に用いることはできません。参考図としてご利用ください。
指定道路調書の内容に関するお問合せは、大分市都市計画部開発建築指導課にご来庁の上お願いします。
(電話でのお問合せは受け付けておりません。)

位置図



(注意)

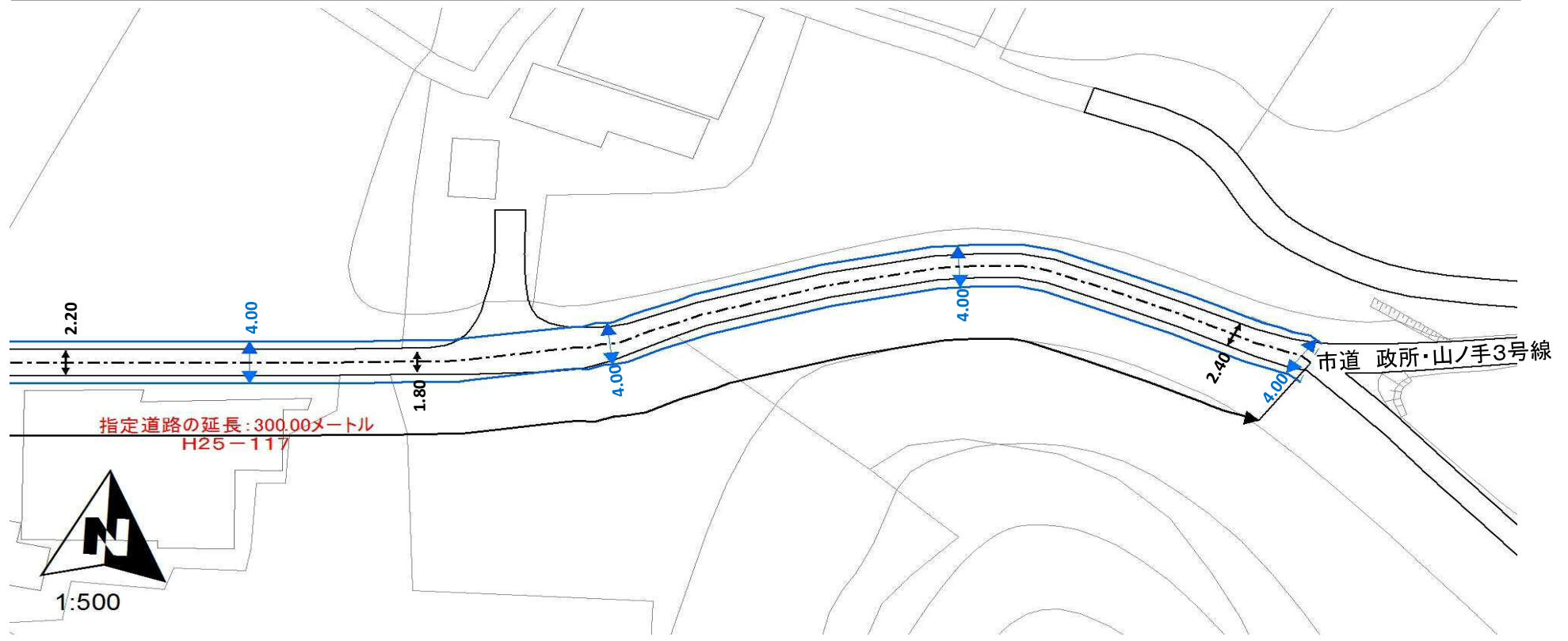
1. 位置図に記載された指定道路(2項道路)のみなし道路境界線は、土地の所有関係を示すものではありません。
2. 指定道路調書に記載した延長は、航空測量による基図上での測量に基づき算定しており、測定誤差を含みます。
3. 指定道路調書に記載した道路幅員は、あくまで目安の数値です。必ず現地で計測して下さい。



(注意)

1. 位置図に記載された指定道路(2項道路)のみなし道路境界線は、土地の所有関係を示すものではありません。
2. 指定道路調書に記載した延長は、航空測量による基図上での測量に基づき算定しており、測定誤差を含みます。
3. 指定道路調書に記載した道路幅員は、あくまで目安の数値です。必ず現地で計測して下さい。

位置図



(注意)

1. 位置図に記載された指定道路(2項道路)のみなし道路境界線は、土地の所有関係を示すものではありません。
2. 指定道路調書に記載した延長は、航空測量による基図上での測量に基づき算定しており、測定誤差を含みます。
3. 指定道路調書に記載した道路幅員は、あくまで目安の数値です。必ず現地で計測して下さい。