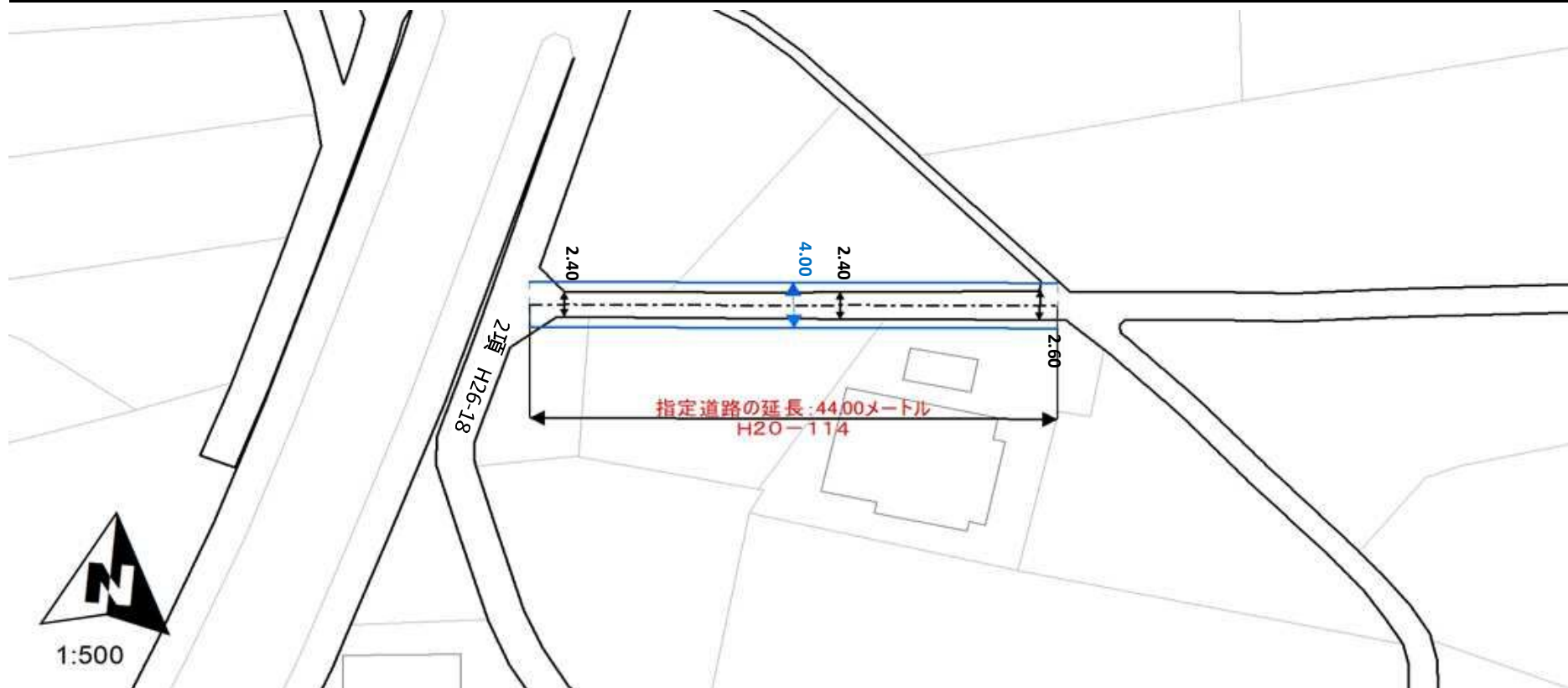


指定道路調書

（第一面）

整理番号	H 2 0 - 1 1 4	指定道路図対照番号	9 7 - 3 3	指定道路の種類	2 項道路（みなし道路）	
指定の年月日	平成21年1月14日		指定道路の延長	44.00 メートル	指定道路の幅員	4.00 メートル
指定道路の位置	口戸524番1の内, 524番2の内, 525番の内, 541番2の内, 545番の内, 546番1の内, 546番2の内, 524番1の先, 524番2の先, 525番の先, 541番2の先, 545番の先, 546番1の先, 546番2の先					
申請者の氏名	-					
水平距離指定の年月日	-	水平距離指定に係る道路の部分の延長	- メートル		水平距離	- メートル
水平距離指定に係る道路の部分の位置	-					
その他	令和6年度 大分市指定道路台帳作成業務委託 2項 H26-18 に接続					

注) 上記「指定の年月日」については、  
2項道路と判定した年月日を記載



(注意)

1. 位置図に記載された指定道路(2項道路)のみなし道路境界線は、土地の所有関係を示すものではありません。
2. 指定道路調書に記載した延長は、航空測量による基図上での測量に基づき算定しており、測定誤差を含みます。
3. 指定道路調書に記載した道路幅員は、あくまで目安の数値です。必ず現地で計測して下さい。