

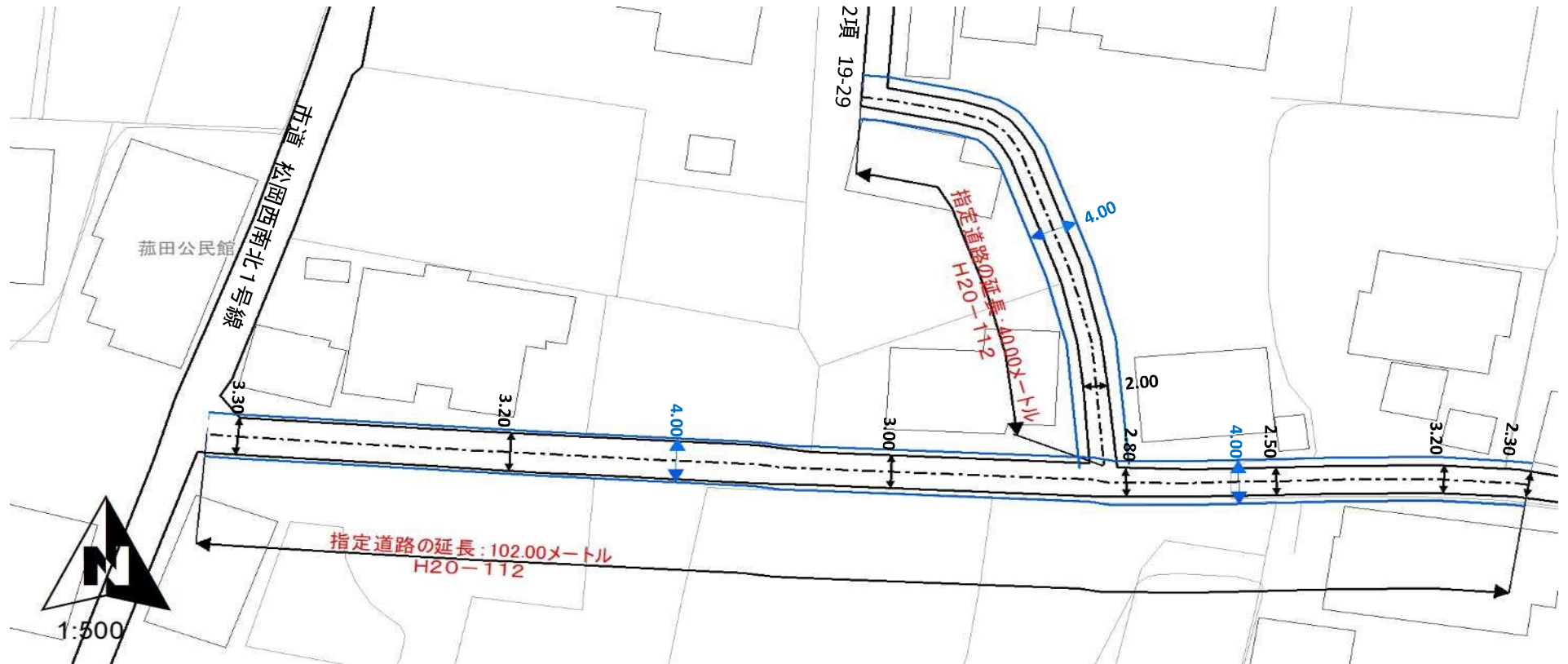
指定道路調書

（第一面）

整理番号	H 2 0 - 1 1 2	指定道路図対照番号	1 0 1 - 2 9, 3 0	指定道路の種類	2 項道路（みなし道路）	
指定の年月日	平成21年1月7日		指定道路の延長	142.00 メートル	指定道路の幅員	4.00 メートル
指定道路の位置	松岡5942番1の内, 5942番5の内, 5943番1の内, 5944番の内, 5946番の内, 5947番の内, 5948番の内, 5949番1の内, 5961番の内, 5962番の内, 5964番2の内, 5964番3の内, 5965番3の内, 5968番1の内, 5970番4の内, 5942番1の先, 5942番5の先, 5943番1の先, 5944番の先, 5946番の先, 5947番の先, 5948番の先, 5949番1の先, 5961番の先, 5962番の先, 5964番2の先, 5964番3の先, 5965番3の先, 5968番1の先, 5970番4の先					
申請者の氏名	—					
水平距離指定の年月日	—	水平距離指定に係る道路の部分の延長	— メートル		水平距離	— メートル
水平距離指定に係る道路の部分の位置	—					
その他	令和6年度 大分市指定道路台帳作成業務委託 市道 松岡西南北1号線、2項 19-29 に接続					

注) 上記「指定の年月日」については、
2項道路と判定した年月日を記載

位置図



(注意)

1. 位置図に記載された指定道路(2項道路)のみなし道路境界線は、土地の所有関係を示すものではありません。
2. 指定道路調書に記載した延長は、航空測量による基図上での測量に基づき算定しており、測定誤差を含みます。
3. 指定道路調書に記載した道路幅員は、あくまで目安の数値です。必ず現地で計測して下さい。