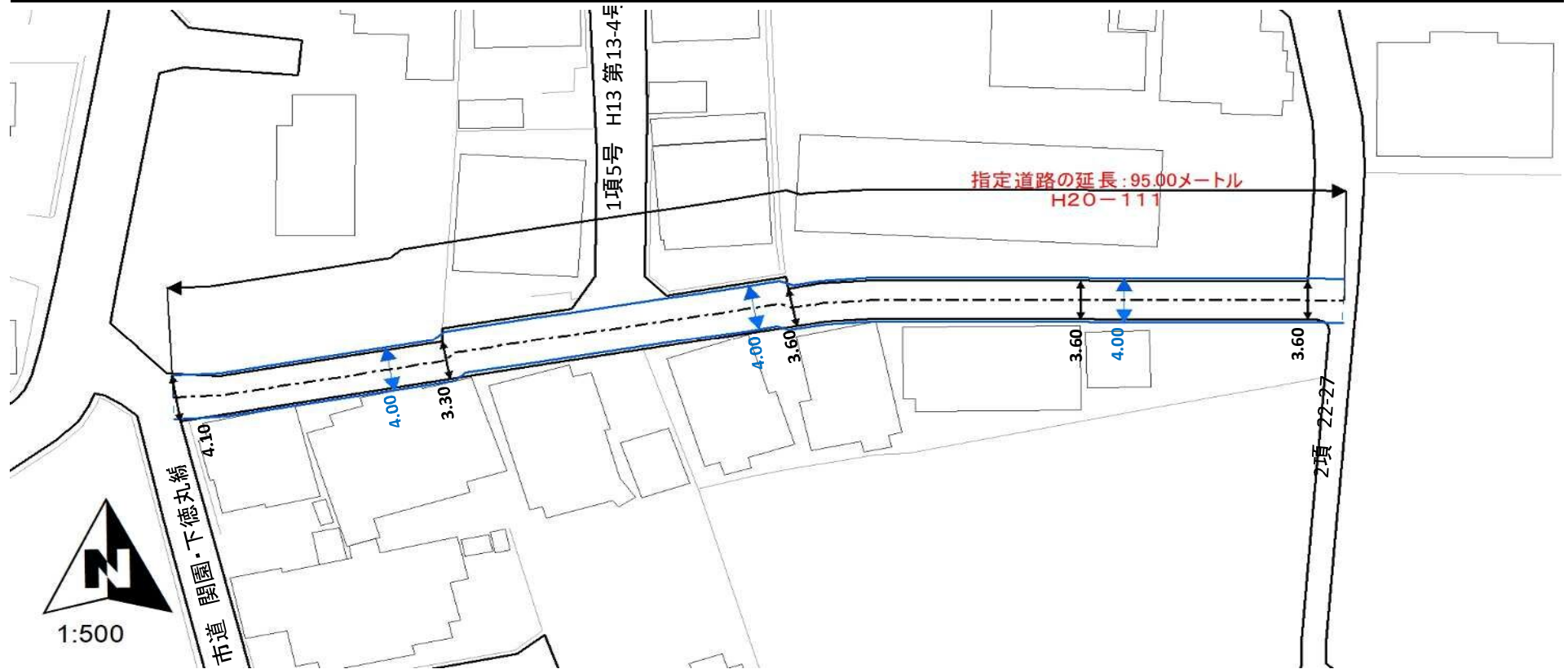


指定道路調書
（第一面）

| | | | | | | |
|-------------------|--|-------------------|---------|------------|--------------|-----------|
| 整理番号 | H 2 0 - 1 1 1 | 指定道路図対照番号 | 7 7 - 8 | 指定道路の種類 | 2 項道路（みなし道路） | |
| 指定の年月日 | 平成21年1月7日 | | 指定道路の延長 | 95.00 メートル | 指定道路の幅員 | 4.00 メートル |
| 指定道路の位置 | 関園869番1の内, 869番10の内, 869番15, 869番8の内, 869番9の内, 870番3の内, 870番4, 871番の内, 871番2の内, 872番の内, 872番2, 875番6の内, 875番7の内, 875番8の内, 876番1の内, 876番3の内, 876番6の内, 877番2, 869番10の先, 869番15の先, 869番8の先, 869番9の先, 870番3の先, 870番4の先, 871番2の先, 872番の先, 872番2の先, 875番6の先, 877番2の先 | | | | | |
| 申請者の氏名 | - | | | | | |
| 水平距離指定の年月日 | - | 水平距離指定に係る道路の部分の延長 | - メートル | | 水平距離 | - メートル |
| 水平距離指定に係る道路の部分の位置 | - | | | | | |
| その他 | 令和6年度 大分市指定道路台帳作成業務委託 2項 22-27、市道 関園・下徳丸線、1項5号 H13 第13-4号 に接続 | | | | | |

注) 上記「指定の年月日」については、
2項道路と判定した年月日を記載

位置図



(注意)

1. 位置図に記載された指定道路(2項道路)のみなし道路境界線は、土地の所有関係を示すものではありません。
2. 指定道路調書に記載した延長は、航空測量による基図上での測量に基づき算定しており、測定誤差を含みます。
3. 指定道路調書に記載した道路幅員は、あくまで目安の数値です。必ず現地で計測して下さい。