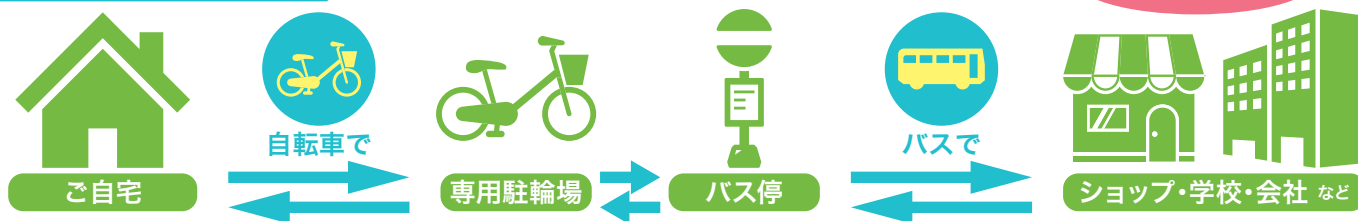


バス停近くの店舗等にご協力いただき、サイクルアンドバスライド専用駐輪場を設置することで、利用者ニーズを調査します。通勤・通学・お出かけの際にぜひご利用ください。

■ サイクルアンドバスライドとは

サイクルアンドバスライドとは、出発地（ご自宅）から自転車で最寄りのバス停まで行き、バス停付近の自転車駐輪場に駐車してバスに乗り換え、目的地に向かうことです。

ご利用イメージ



■ サイクルアンドバスライドのメリット

自転車に乗る
機会が増えて
健康にもいいね!



1

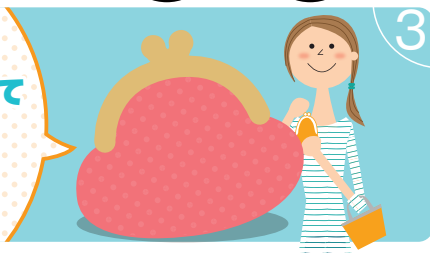
バスを利用するから、
移動時間に
仕事の準備をしたり
本を読んだりできて
自分の時間が増えたわ



2

車の駐車場代や
ガソリン代と比べて
お得になった

※実際にお得になるかは
場所によります



3

一人ひとりが
自家用車に乗るより、
CO₂の排出量が減って
地球にもやさしいね



4

利用方法

窓口で申込

もしくは

ネットで申込

事前に市へ利用申込書を提出してください
●都市交通対策課または
最寄りの支所窓口

二次元コードにあるサイトから
申込してください。



駐輪場を利用

下記デザインの床サインまたは
表示板がある専用駐輪場を
ご利用ください。



注意事項

- 鍵は必ずかけましょう。盗難や事故等による損害は、責任を負いかねます。
- 原付と自動二輪車を置くことはできません。
- 駐輪台数には限りがあるため、先着順となります。

問い合わせ先

大分市都市交通対策課 TEL. 097-537-5690

知って守ろう! 自転車のルール
自転車安全利用五則

1

車道が原則、
左側を通行
歩道は例外、
歩行者を優先

2

交差点では信号と
一時停止を守って、
安全確認

3

夜間は
ライトを点灯

4

飲酒運転は
禁止

5

ヘルメットを
着用