

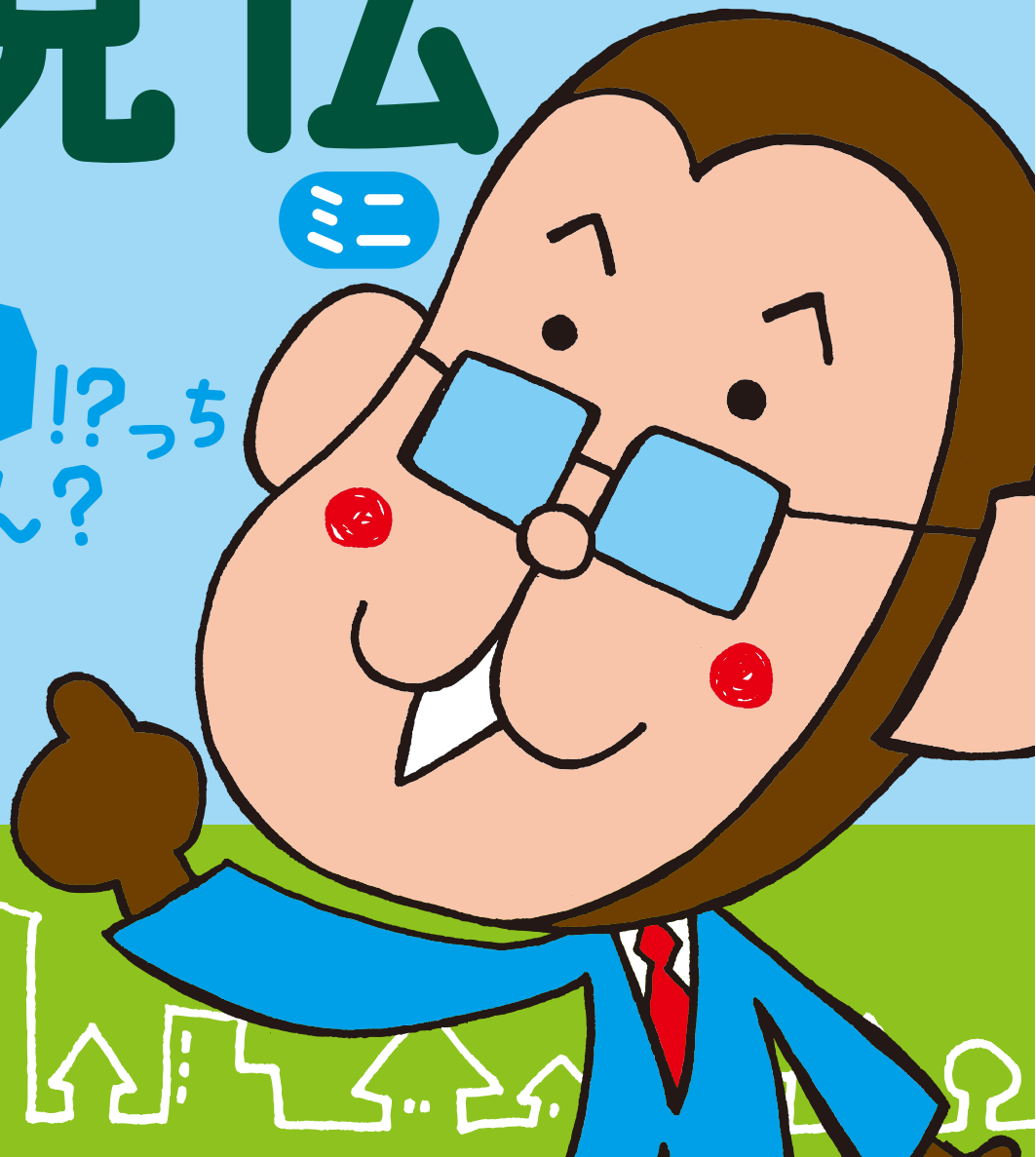
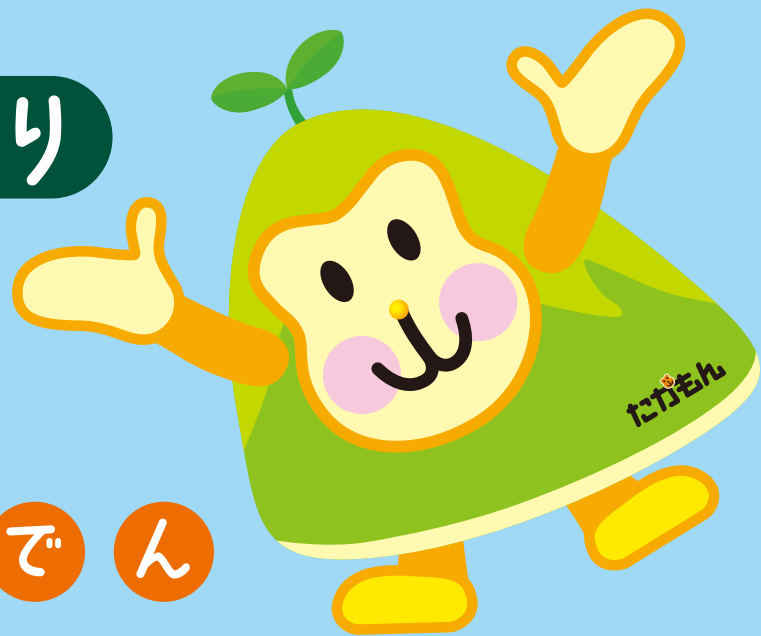
大分市まちづくり

新

はっ けん でん

発見伝

と し けい かく
都市計画
し 知 っ ち ょ ん ？
! ? っ ち



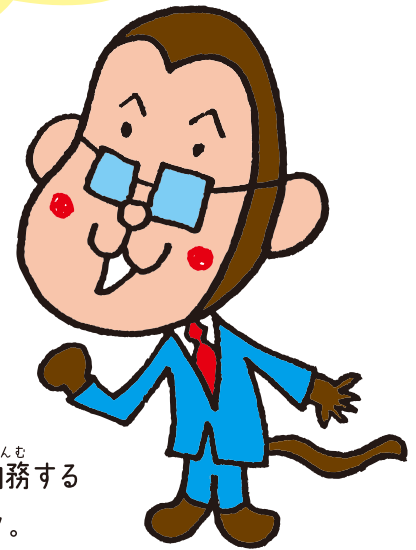
まちづくりって、むずかしい!?



べんきょうしたことをかいてみてね!



さーて、今日も一日、大分市を暮らし
やすいまちにするため、がんばるぞ！
大分市のまちづくりについて、
わたしの知らないことは何もない！
誰か何か聞いてこないかな？
ウキキキキキー。



ぎょうせいさん

平成の現代、大分市役所の都市計画課に勤務する
『ぎょうせいさん』は、この道30年のベテラン。
今日も大分市の発展のため、市民の住みよい暮らし
を守るため、仕事を続けている・・・。

大好きな
大分市のために
お手伝い
がんばるもん！

たかもん

ぎょうせいさんのお手伝いをしながら、
まちづくりを学んでいく「たかもん」は、
高崎山の宣伝部長で、高崎山の「たか」と
モンキーの「もん」が名前の由来です。

(好きなもの) さつまいも、高崎山に来てくれるお客さん、
海じおソフト(高崎山おさる館で販売)
(嫌いなもの) 犬



みなさん、こんにちは！

わたしは、大分市役所の都市計画課で働いています。
みんなからは「ぎょうせいさん」と呼ばれています！



ところで、みなさん、「都市計画」って聞いたことありますか？



市民のみなさんが暮らしやすいまちになるように、道路や公園などの「まちに必要な施設」をどこにどれくらいの大きさでつくるか、また、どこに工場やお店を建ててもらえるかななどの「土地の使い方のルール」を決めることを「都市計画」といいます。



わたしが働いている大分市役所では、大分市の都市計画をおこなっています。

そこで、今日は、みなさんが暮らしているまちがどのようにつくられているのか、どのようなルールがあるのかなどについて、かんたんに勉強してみましょう！

そして、もっと「都市計画」のことが知りたい、もっと「まちづくり」のことが知りたいと思ったみなさんは、

「大分市まちづくり☆新☆発見伝」(まち伝)を読んでみてくださいね。



では、まず、みなさんも毎日のように使っている「道路」について勉強してみましょう！

道路は、暮らしやすいまちをつくるために、もっとも大切な施設のひとつといえます。

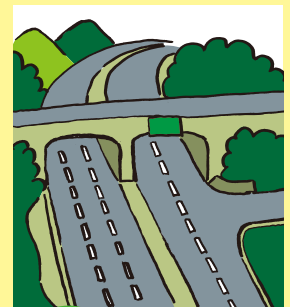
それはなぜかというと、みなさんの生活を支えるための大切な役割がたくさんあるからなんです。

では、ここで、
みなさんにクイズです！

道路にはいろいろな役割がありますが、次のうち当てはまるものをすべて選んでください。



- ① 消防車や救急車などの緊急車両が通る
- ② 人や物を運ぶ
- ③ 地震や津波のときの避難に利用する
- ④ 水道管やガス管などを設置する



答えは次のページに！

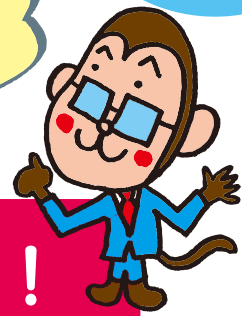


と し けい か く よ こ つ か く ど せん
都市計画道路 横塚久土線



と し けい か く け ん ち ょ う ま え ふ る こ う せん
都市計画道路 県庁前古国府線

さあ、みなさん、
こたえはわかり
ましたか？



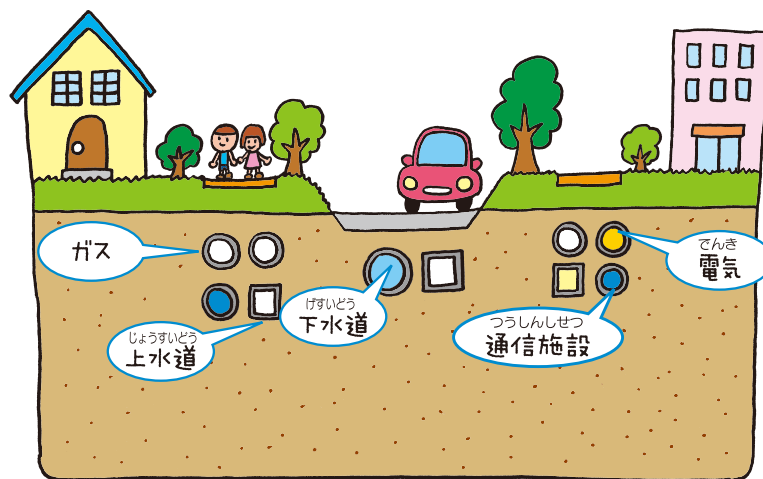
せいかい
正解は…

①・②・③・④全部でした！

道路は、みなさんが暮らしているまちを「支える役割」と「維持する役割」を持っています。

道路の下には、電気・ガス・上下水道・通信施設等が設置されていて、まちを支える役割を持っています。

道路の上を車が通り、食品や資材が運ばれ、人が通り交流やふれあいが生まれ、豊かな暮らしを維持する役割を持っています。



また、これらの他にも大切な役割がありますし、いろいろな種類の道路があるんですよ！

詳しく知りたいときは、「まち伝」をのぞいてみましょう！

(P22、23、26、27など)

では、次は「公園」のおはなしです。

公園もさきほどの道路と同じように、みなさんにととても身近な施設しせつといえます。

みなさんが毎日遊んでいる身近な公園から、大きなイベントが行われる大きい公園まで、都市計画としけいかくで公園をつくっているんですよ。

では、またまたここで
**みなさんに
クイズです!**



大分市には、都市計画としけいかくでつくられた公園は全部で
いくつあるでしょうか?



① 10箇所 かしよ

② 50箇所 かしよ

③ 100箇所 かしよ

④ 200箇所 かしよ

答えは
次のページに!

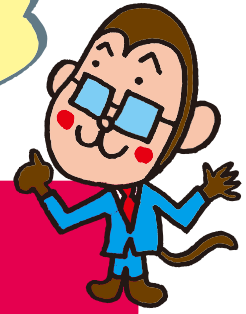


都市計画公園 としけいかく 佐野植物公園 さのしょくぶつ



都市計画公園 としけいかく 高江中央公園 たかえちゆうおう

さあ、みなさん、
こたえはわかり
ましたか？



せいかい
正解は…

かしよ
④ 200箇所！

公園は、遊び場や憩いの場だけでなく、災害が起こったときの避難場所など、
道路と同じようにいろいろな役割を持っているんですよ。

そして、どこにどれくらいの大きさの公園が必要かをきちんと考えて、
計画的に整備を行っているんです。

さて、みなさんは新しく公園を整備するときなどに、「こんな公園がいいな」
「芝生広場や砂場があったらいいな」など、公園づくりに参加できることを
知っていますか？



公園についてもっと詳しく知りたいときは、「まち伝」をのぞいてみましょう！
(P24、25、26、27など)

さて、ここまで「道路」「公園」の勉強をしてきましたね。

これら道路や公園は、都市計画でつくられる施設ということで、
わたしたちは「都市施設」と呼んでいます。

「都市施設」は、みなさんが快適に暮らすために必要な施設で、
道路や公園以外にもいろいろな施設があるんですよ。



わたしたちは、都市計画のいろいろな方法を使って、このような都市施設を計画的に整備しているんですよ。みなさんが住んでいる近くにはどのような都市施設がありますか？

さて、さきほどいろいろな種類の都市施設とししせつがあることは勉強しましたね。
道路や公園、病院や学校、工場やごみ焼却場しょうぎやくじょうなどは、
みなさんの生活には欠かせない施設しせつですね。
でも、これらを自分勝手に好きな場所に作ってしまったら……



例えば……

学校のとなりに大きな音や黒い煙を出す工場けむりができたらどうでしょう？
病院のとなりにごみ焼却場しょうぎやくじょうができたらどうでしょう？



どちらもとても困こまりますよね。
そこで、都市計画としけいかくでは、このようなことが起こらないように、
土地利用のルールを決めています。

ちなみに、土地利用のルールとは……

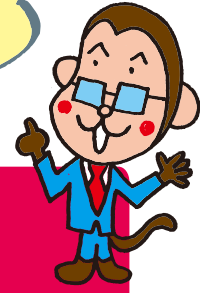
「どこに、どんな建物を、どれくらいの大きさで
建てられるか」をわかりやすいように、地図を使って
色分けしたものです。

では、大分市ではどのようなルールが決められているのでしょうか？



さあ、みなさん、
こたえはわかり
ましたか？

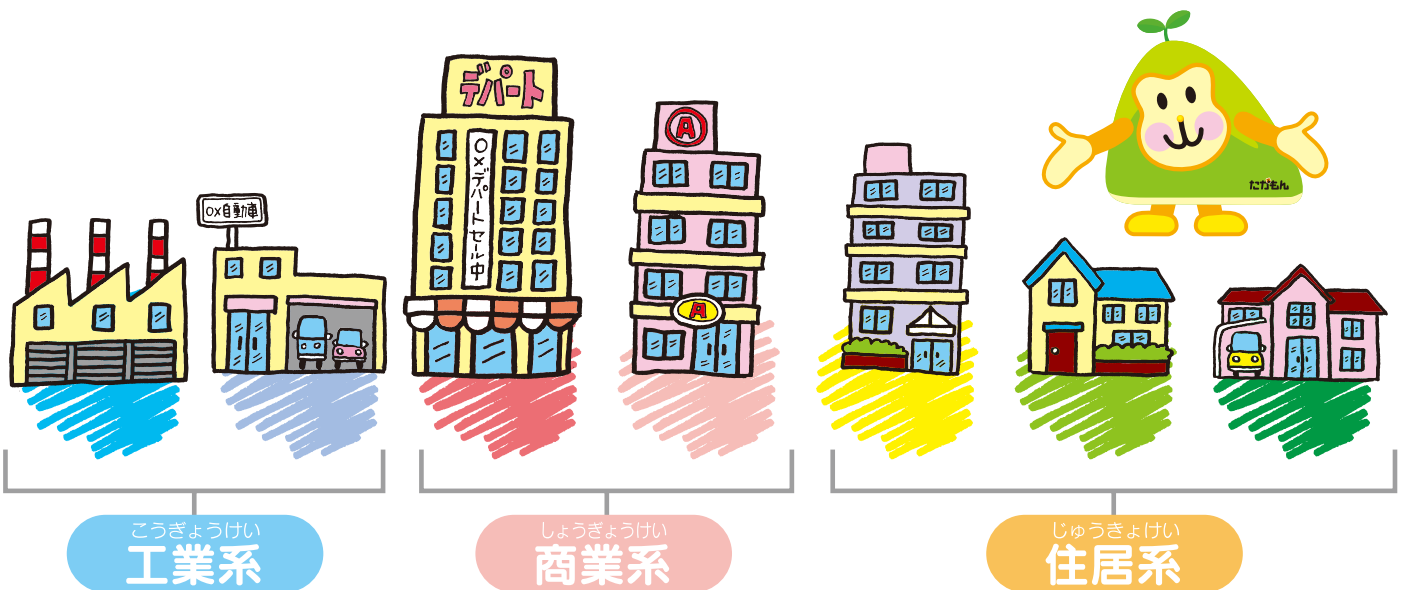
せいかい
正解は…



12種類でした！

下の図のように、工場などを建てる^{こうぎょうけい}ところ(工業系)、デパートや商店などを
建てる^{しょうぎょうけい}ところ(商業系)、みなさんが暮らす家や学校などを建てる^{じゅうぎょけい}ところ
(住居系)、とおおまかに3つに決められています。

そして、^か地図に描いたように、さらに細かく12種類に分けられています。



こうやって、色分けをしていくことで、学校や病院のとなりに工場などが建てられ
ないようにしているんですよ。

ちなみに、この色分けのことを「用途地域」と
よ
呼んでいます。

この色分けについてもっと知りたいときは、
「まち伝」のP48、49を見てくださいね。



さあ、みなさんが
喜んでいる場所は、
何色かわかりましたか？



この色分けについて詳しく知りたい場合は、大分市役所のホームページ内にある「おおいたマップ」を使ってみてください！

大分市ホームページの地図情報を選択すると、「おおいたマップ」のページに行きます



おおいたマップでは、土地の色分けの他にもみなさんの日常生活に便利ないろいろな情報を調べることができますよ。

「まち伝」のP58、59にも紹介していますので、みなさん使ってみてくださいね！

では、みなさん、今日の教室はこれでおしまいです！
「都市計画」のこと、少しでもわかってもらえたかな？

興味のあるみなさんは、「大分市まちづくり☆新☆発見伝」や「おおいたマップ」でいろいろと調べてみてくださいね！

