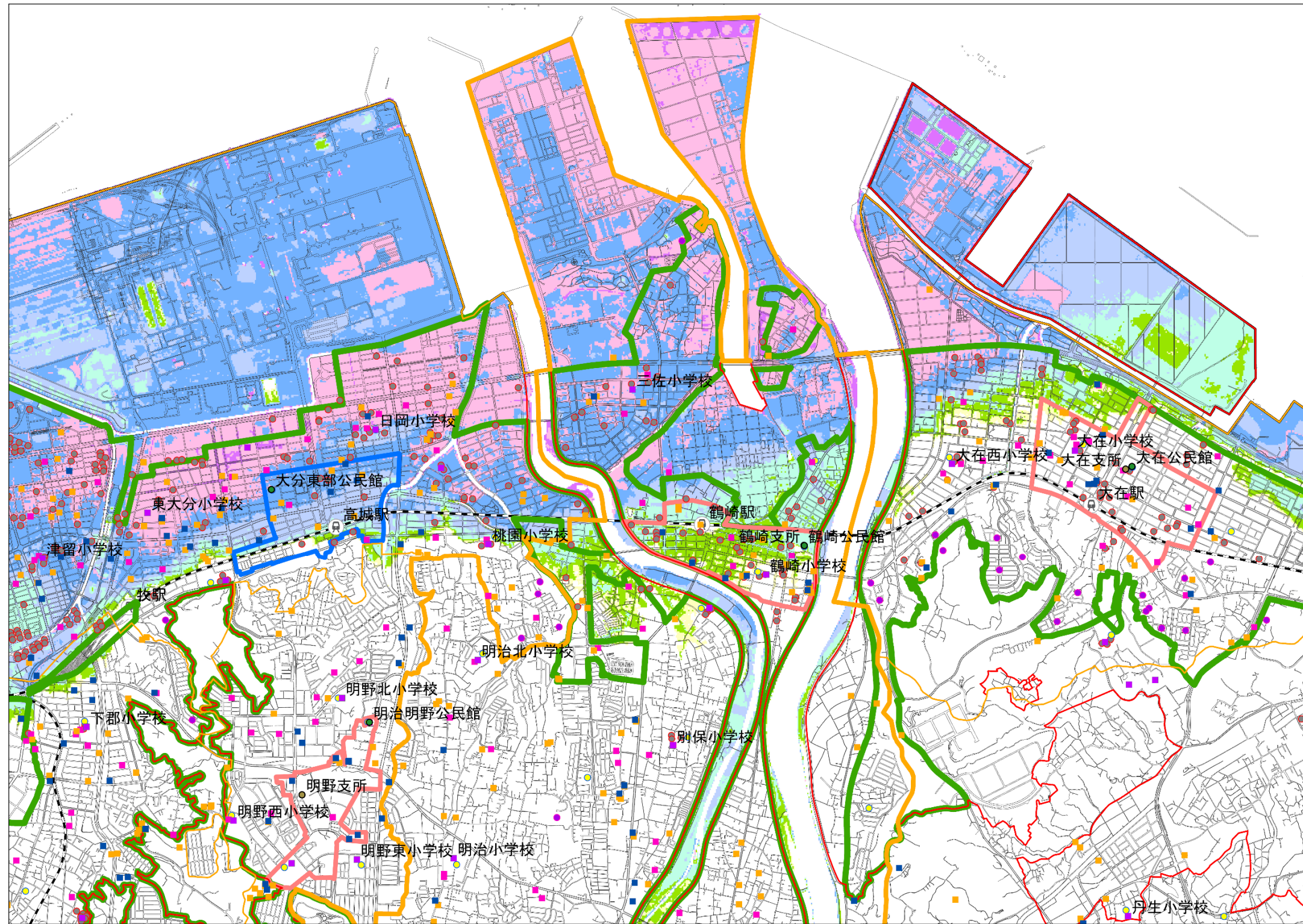


- |          |      |                  |
|----------|------|------------------|
| 居住推奨区域   | 震度4  | 地区公民館            |
| 都市機能誘導区域 | 震度5弱 | 市役所・支所           |
| 居住拠点区域   | 震度5強 | 学校（小中学校・大学・専修学校） |
| 生活拠点区域   | 震度6弱 | 医療施設（内科・小児科）     |
| 都市計画区域   | 震度6強 | 福祉施設（高齢者・障がい者）   |
| 準都市計画区域  | 震度7  | 子育て支援施設          |
| 市街化区域    |      |                  |
| 地区界      |      |                  |



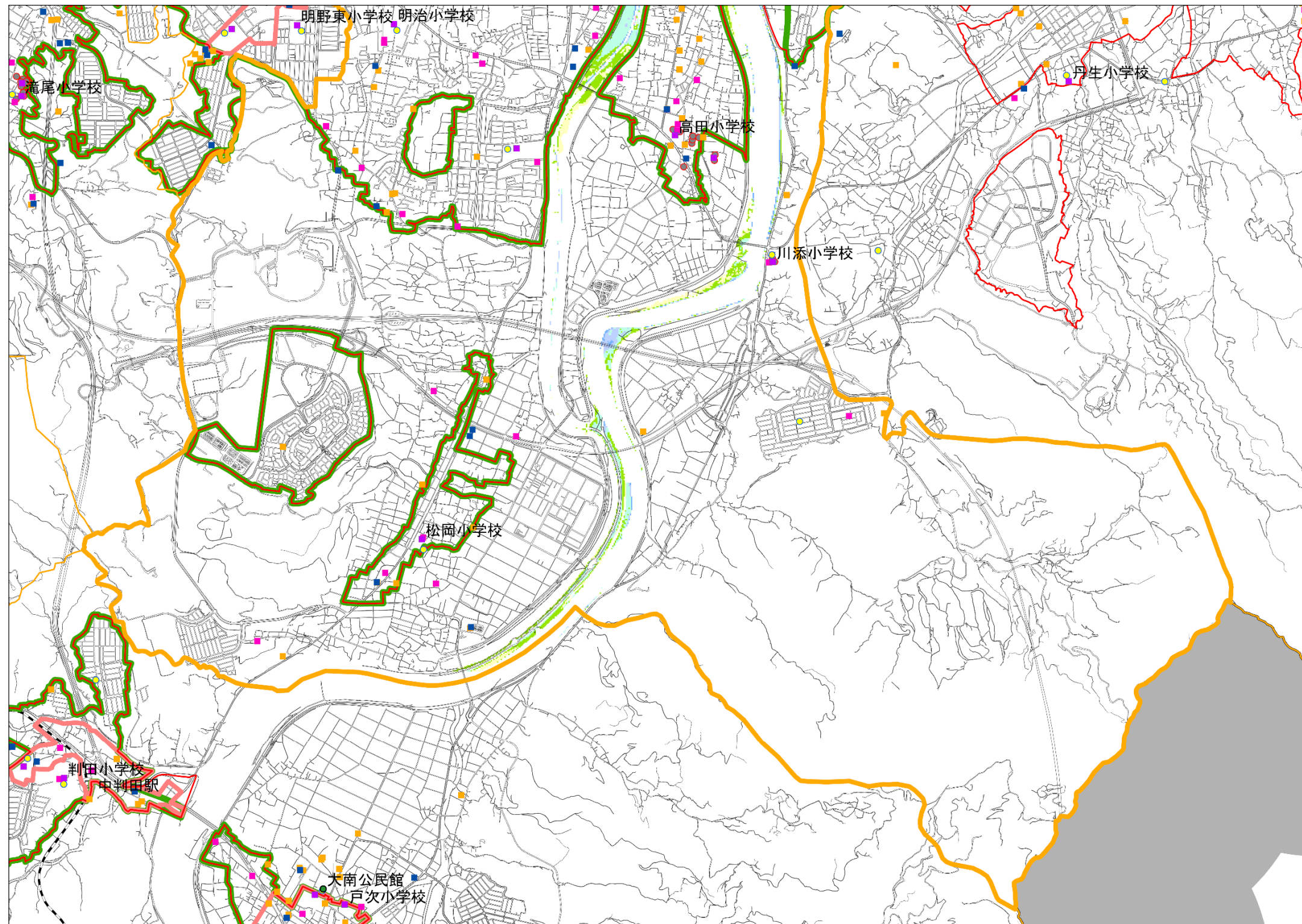


• 南海トラフの巨大地震、別府湾の地震、周防灘の地震の情報を複合して表示  
 （重複箇所については、最大となる浸水域、最大となる浸水深を表示）

- |  |  |   |
|--|--|---|
| <ul style="list-style-type: none"> <li><span style="color: green;">■</span> 居住推奨区域</li> <li><span style="color: red;">■</span> 都市機能誘導区域</li> <li><span style="color: blue;">■</span> 居住拠点区域</li> <li><span style="color: orange;">■</span> 生活拠点区域</li> <li><span style="border: 1px solid black; display: inline-block; width: 10px; height: 10px;"></span> 都市計画区域</li> <li><span style="border: 1px solid purple; display: inline-block; width: 10px; height: 10px;"></span> 準都市計画区域</li> <li><span style="border: 1px solid pink; display: inline-block; width: 10px; height: 10px;"></span> 市街化区域</li> <li><span style="border: 1px solid yellow; display: inline-block; width: 10px; height: 10px;"></span> 地区界</li> </ul> | <ul style="list-style-type: none"> <li>津波浸水想定区域（想定最大規模）</li> <li><span style="background-color: yellow; border: 1px solid black; display: inline-block; width: 10px; height: 10px;"></span> 0.3m未満</li> <li><span style="background-color: lightgreen; border: 1px solid black; display: inline-block; width: 10px; height: 10px;"></span> 0.3~1m未満</li> <li><span style="background-color: lightblue; border: 1px solid black; display: inline-block; width: 10px; height: 10px;"></span> 1~2m未満</li> <li><span style="background-color: blue; border: 1px solid black; display: inline-block; width: 10px; height: 10px;"></span> 2~3m未満</li> <li><span style="background-color: darkblue; border: 1px solid black; display: inline-block; width: 10px; height: 10px;"></span> 3~4m未満</li> <li><span style="background-color: pink; border: 1px solid black; display: inline-block; width: 10px; height: 10px;"></span> 4~5m未満</li> <li><span style="background-color: purple; border: 1px solid black; display: inline-block; width: 10px; height: 10px;"></span> 5m以上</li> </ul> | <ul style="list-style-type: none"> <li><span style="color: green;">●</span> 地区公民館</li> <li><span style="color: black;">●</span> 市役所・支所</li> <li><span style="color: purple;">●</span> 学校（小中学校・大学・専修学校）</li> <li><span style="color: blue;">●</span> 医療施設（内科・小児科）</li> <li><span style="color: orange;">●</span> 福祉施設（高齢者・障がい者）</li> <li><span style="color: pink;">●</span> 子育て支援施設</li> <li><span style="color: yellow;">●</span> 指定緊急避難場所（津波）</li> <li><span style="color: purple;">●</span> 津波避難場所</li> <li><span style="color: red;">●</span> 津波避難ビル</li> </ul> |
|--|--|---|

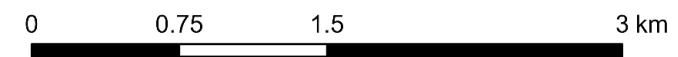
0 0.75 1.5 3 km

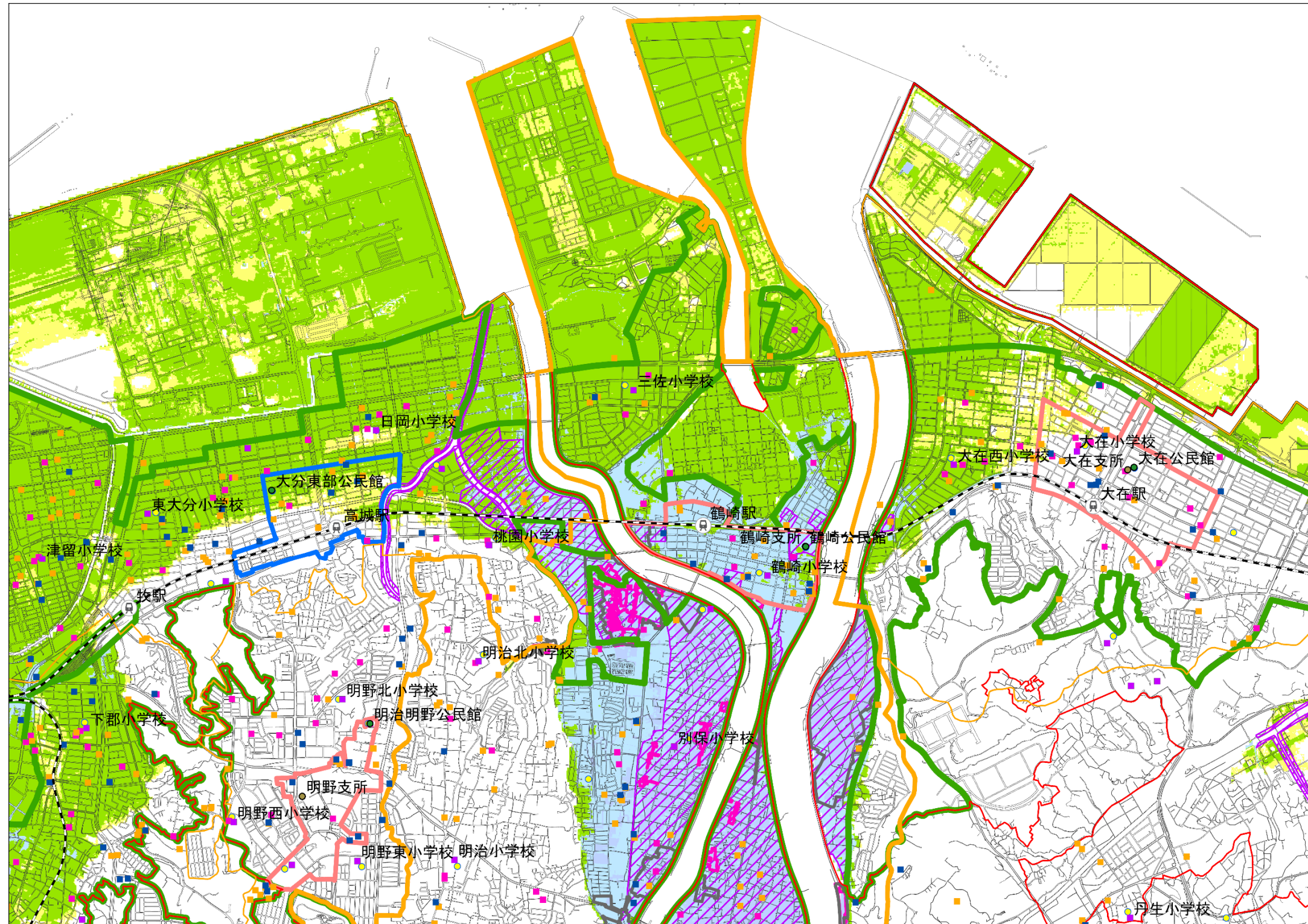




・南海トラフの巨大地震、別府湾の地震、周防灘の地震の情報を複合して表示  
 （重複箇所については、最大となる浸水域、最大となる浸水深を表示）

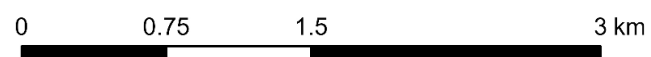
- |            |                    |                    |
|------------|--------------------|--------------------|
| ■ 居住推奨区域   | ■ 津波浸水想定区域（想定最大規模） | ● 地区公民館            |
| ■ 都市機能誘導区域 | ■ 0.3m未満           | ● 市役所・支所           |
| ■ 居住拠点区域   | ■ 0.3~1m未満         | ■ 学校（小中学校・大学・専修学校） |
| ■ 生活拠点区域   | ■ 1~2m未満           | ■ 医療施設（内科・小児科）     |
| ■ 都市計画区域   | ■ 2~3m未満           | ■ 福祉施設（高齢者・障がい者）   |
| ■ 準都市計画区域  | ■ 3~4m未満           | ■ 子育て支援施設          |
| ■ 市街化区域    | ■ 4~5m未満           | ● 指定緊急避難場所（津波）     |
| ■ 地区界      | ■ 5m以上             | ● 津波避難場所           |
|            |                    | ● 津波避難ビル           |



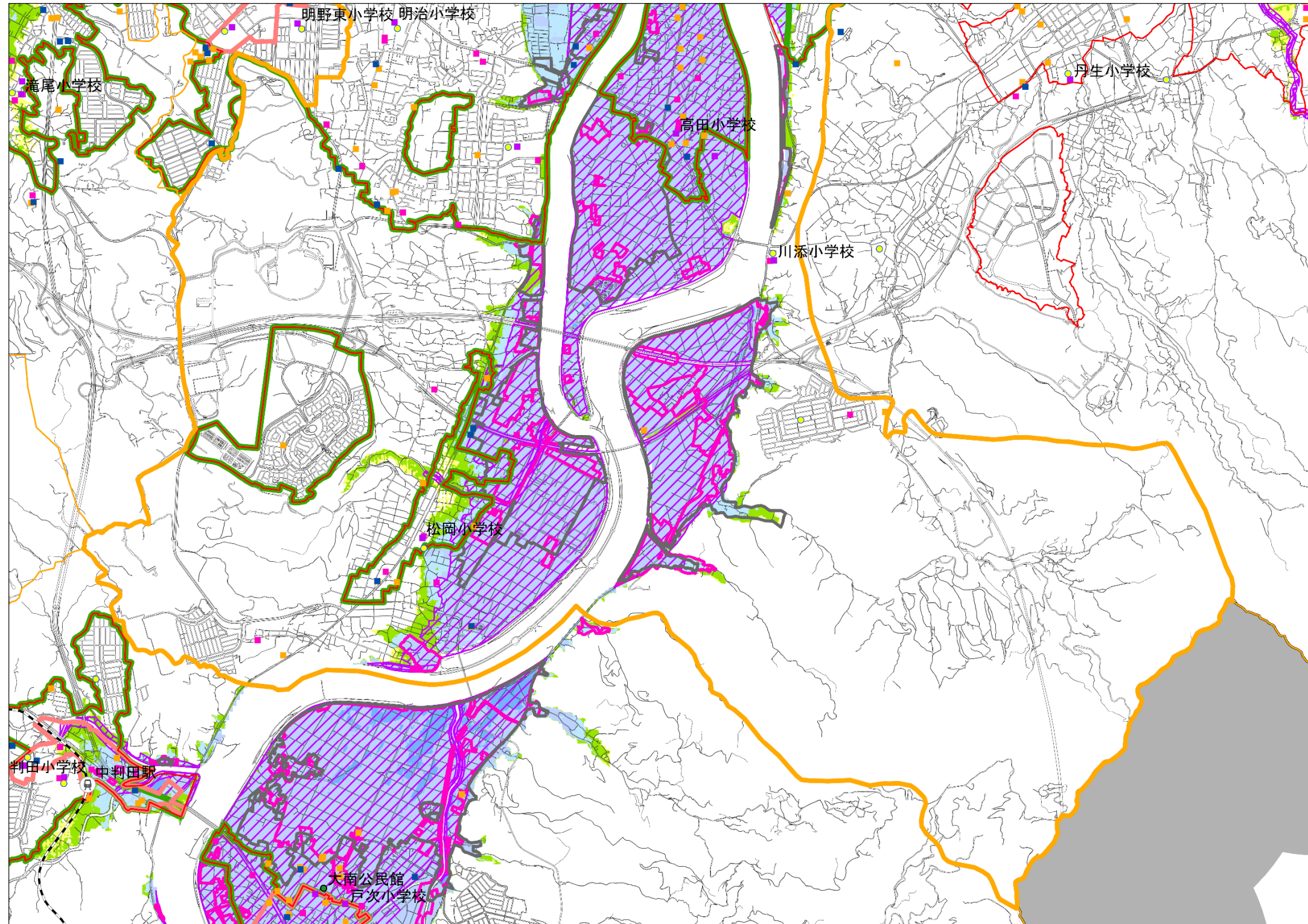


・「想定最大規模 L2」  
 想定し得る最大規模の降雨（1000年に1回程度）  
 1000年ごとに1回発生する周期的な降雨ではなく、  
 1年の間に発生する確立が1/1000（0.1%）以下の  
 降雨。

- |  |   |   |
|--|---|---|
| <ul style="list-style-type: none"> <li><span style="color: green;">■</span> 居住推奨区域</li> <li><span style="color: blue;">■</span> 都市機能誘導区域</li> <li><span style="color: orange;">■</span> 居住拠点区域</li> <li><span style="color: brown;">■</span> 生活拠点区域</li> <li><span style="border: 1px solid black;">■</span> 都市計画区域</li> <li><span style="color: purple;">■</span> 準都市計画区域</li> <li><span style="color: red;">■</span> 市街化区域</li> <li><span style="color: yellow;">■</span> 地区界</li> </ul> | <p>洪水浸水想定区域・高潮浸水想定区域（想定最大規模）</p> <ul style="list-style-type: none"> <li><span style="color: yellow;">■</span> 0.5m未満</li> <li><span style="color: lightgreen;">■</span> 0.5～3m未満</li> <li><span style="color: lightblue;">■</span> 3～5m未満</li> <li><span style="color: blue;">■</span> 5～10m未満</li> <li><span style="color: darkblue;">■</span> 10m以上</li> <li><span style="background-color: #ccccff; border: 1px solid black;">■</span> 家屋倒壊等氾濫想定区域</li> </ul> <p>浸水実績</p> <ul style="list-style-type: none"> <li><span style="border: 1px solid black;">■</span> H16～17年</li> <li><span style="border: 1px solid magenta;">■</span> H29年台風18号関連</li> </ul> | <p>※重複箇所については、浸水深の大きな方を表示</p> <ul style="list-style-type: none"> <li><span style="color: green;">●</span> 地区公民館</li> <li><span style="color: orange;">●</span> 市役所・支所</li> <li><span style="color: purple;">●</span> 学校（小中学校・大学・専修学校）</li> <li><span style="color: blue;">●</span> 医療施設（内科・小児科）</li> <li><span style="color: brown;">●</span> 福祉施設（高齢者・障がい者）</li> <li><span style="color: pink;">●</span> 子育て支援施設</li> <li><span style="color: yellow;">●</span> 指定緊急避難場所（風水害）</li> </ul> |
|--|---|---|

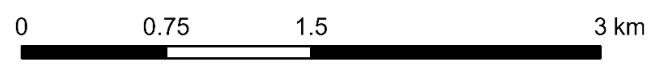


■ 鶴崎地区（南部）の災害リスク（洪水・高潮浸水）※想定最大規模

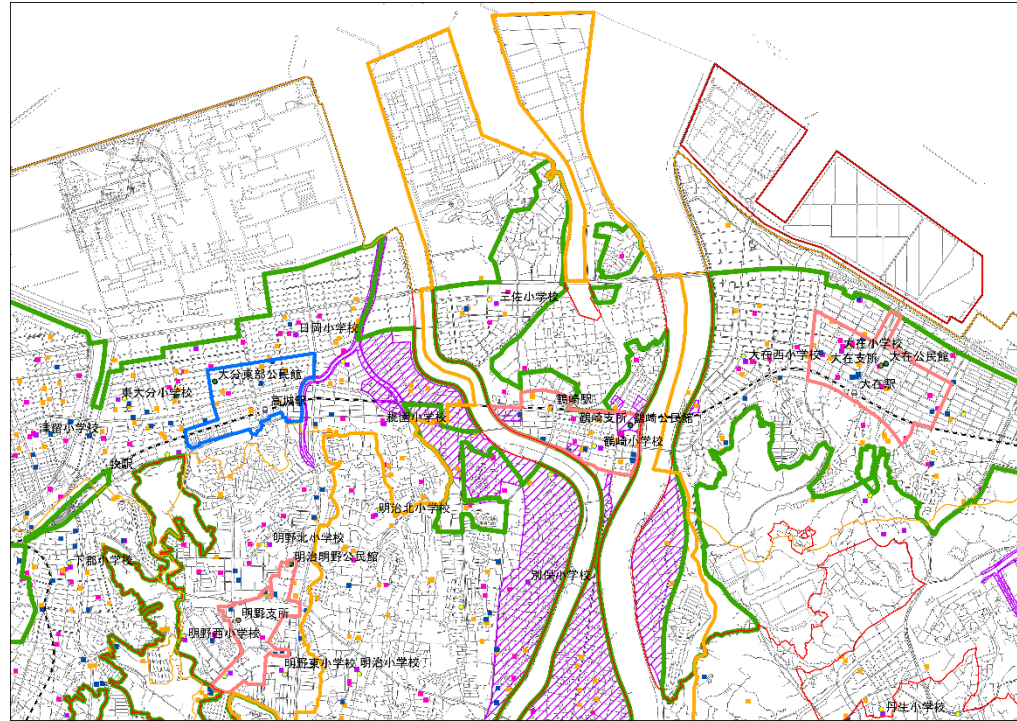


・「想定最大規模 L2」  
 想定し得る最大規模の降雨（1000年に1回程度）  
 1000年ごとに1回発生する周期的な降雨ではなく、  
 1年の間に発生する確立が1/1000（0.1%）以下の  
 降雨。

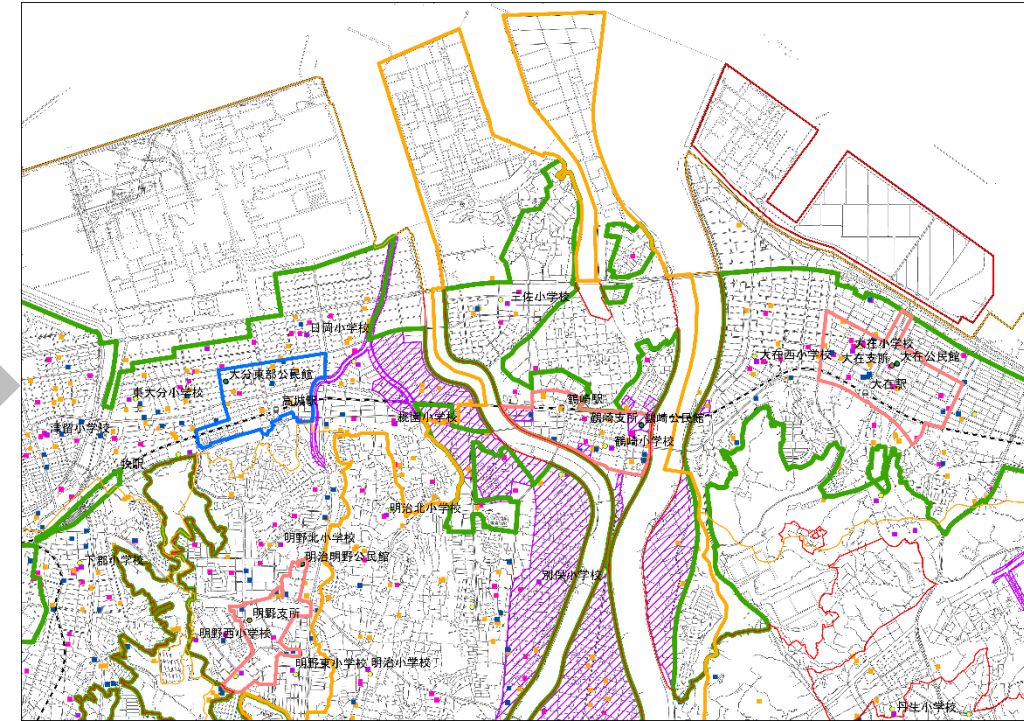
- |          |                           |                  |
|----------|---------------------------|------------------|
| 居住推奨区域   | 洪水浸水想定区域・高潮浸水想定区域（想定最大規模） | 地区公民館            |
| 都市機能誘導区域 | 0.5m未満                    | 市役所・支所           |
| 居住拠点区域   | 0.5～3m未満                  | 学校（小中学校・大学・専修学校） |
| 生活拠点区域   | 3～5m未満                    | 医療施設（内科・小児科）     |
| 都市計画区域   | 5～10m未満                   | 福祉施設（高齢者・障がい者）   |
| 準都市計画区域  | 10m以上                     | 子育て支援施設          |
| 市街化区域    | 家屋倒壊等氾濫想定区域               | 指定緊急避難場所（風水害）    |
| 地区界      | 浸水実績                      |                  |
|          | H16～17年                   |                  |
|          | H29年台風18号関連               |                  |
- ※重複箇所については、浸水深の大きな方を表示



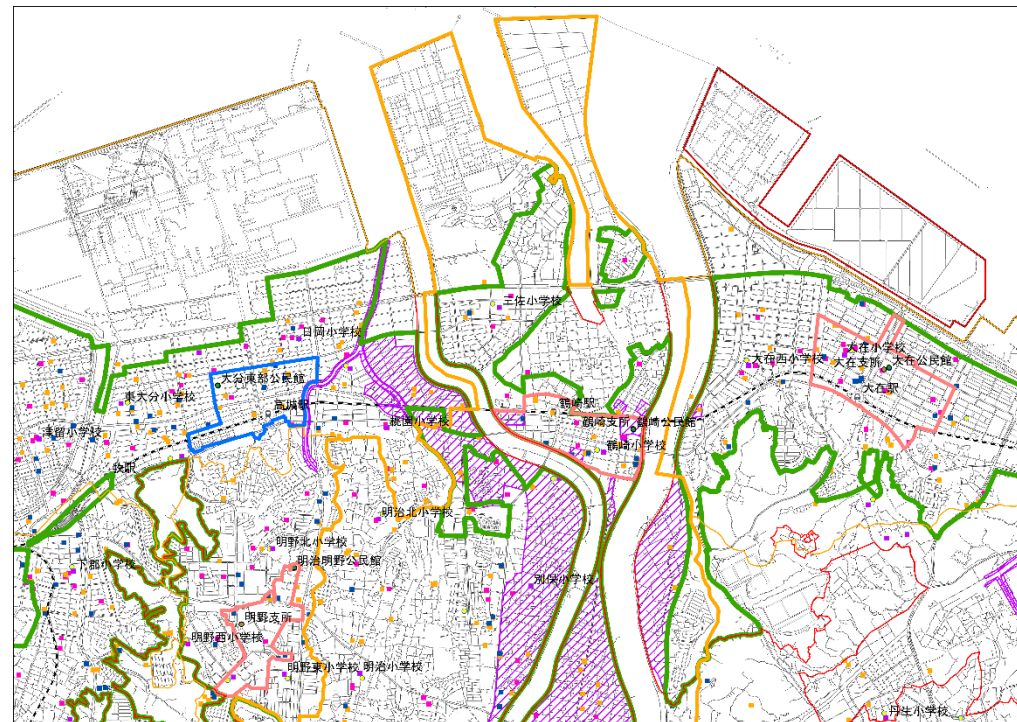
現況（令和3年）1/10 規模



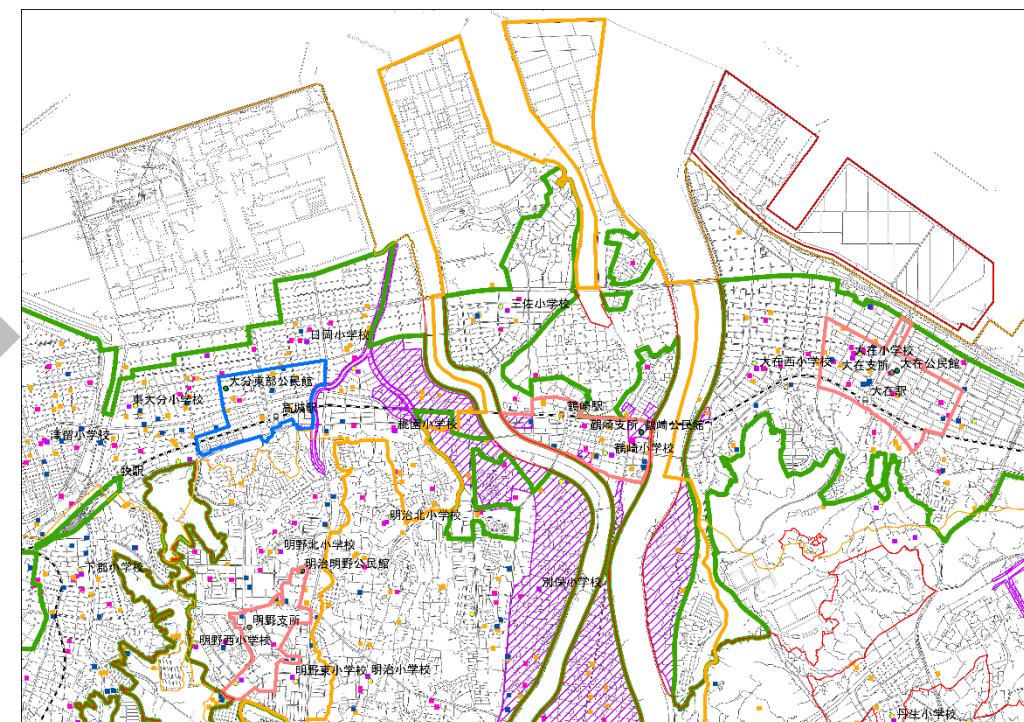
整備完了後（中長期）1/10 規模



現況（令和3年）1/30 規模



整備完了後（中長期）1/30 規模



・「多段階浸水想定区域（1/10）」

年超過確率 1/10（毎年、1 年間にその規模を超える洪水が発生する確率が 1/10（10%））の降雨により浸水が想定される区域。

・「多段階浸水想定区域（1/30）」

年超過確率 1/30（毎年、1 年間にその規模を超える洪水が発生する確率が 1/30（3%））の降雨により浸水が想定される区域。

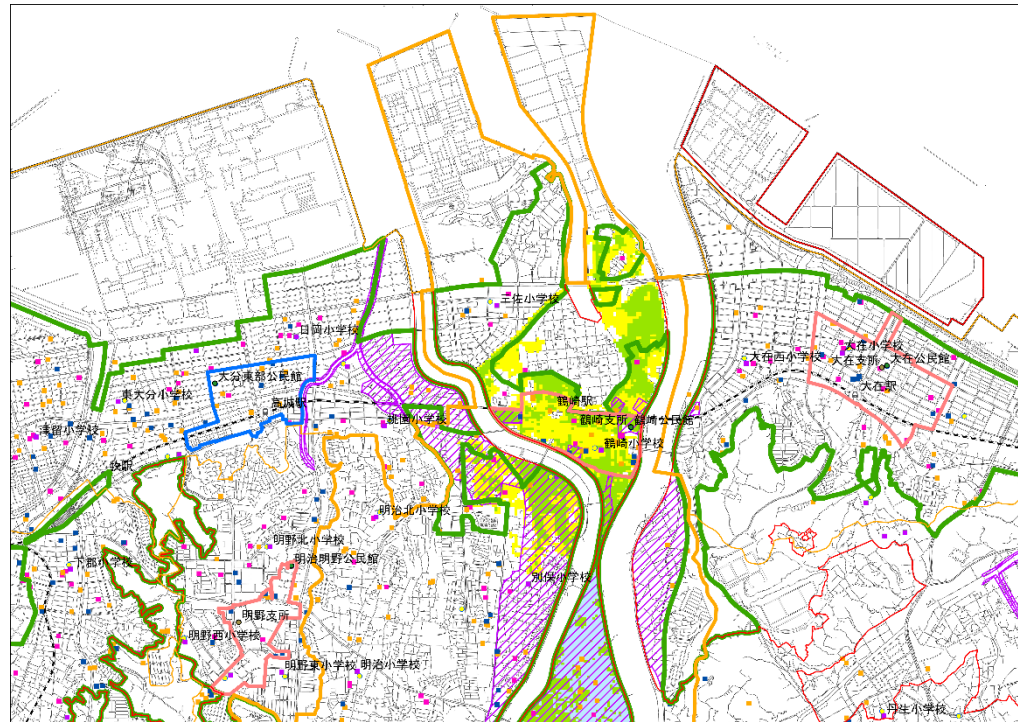
- |          |                 |
|----------|-----------------|
| 居住推奨区域   | 洪水浸水想定区域 0.5m未滿 |
| 都市機能誘導区域 | 0.5~3m未滿        |
| 居住拠点区域   | 3~5m未滿          |
| 生活拠点区域   | 5~10m未滿         |
| 都市計画区域   | 10~20m未滿        |
| 準都市計画区域  | 20m以上           |
| 市街化区域    | 家屋倒壊等氾濫想定区域     |
| 地区界      |                 |

- 地区公民館
- 市役所・支所
- 学校（小中学校・大学・専修学校）
- 医療施設（内科・小児科）
- 福祉施設（高齢者・障がい者）
- 子育て支援施設
- 指定緊急避難場所（風水害）

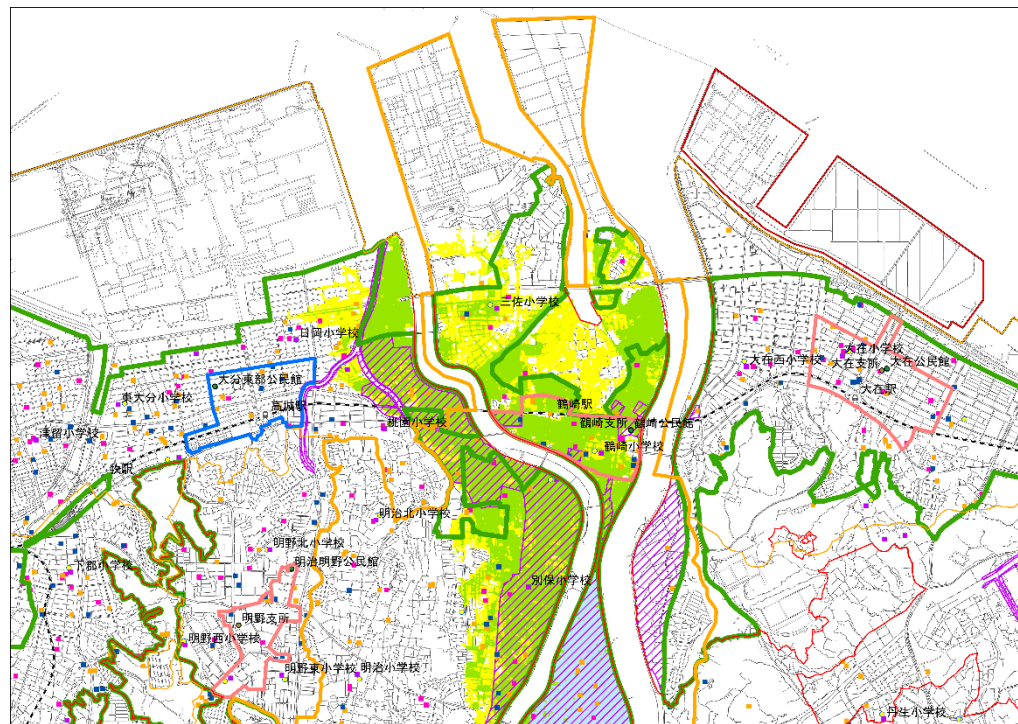
0 0.75 1.5 3 km



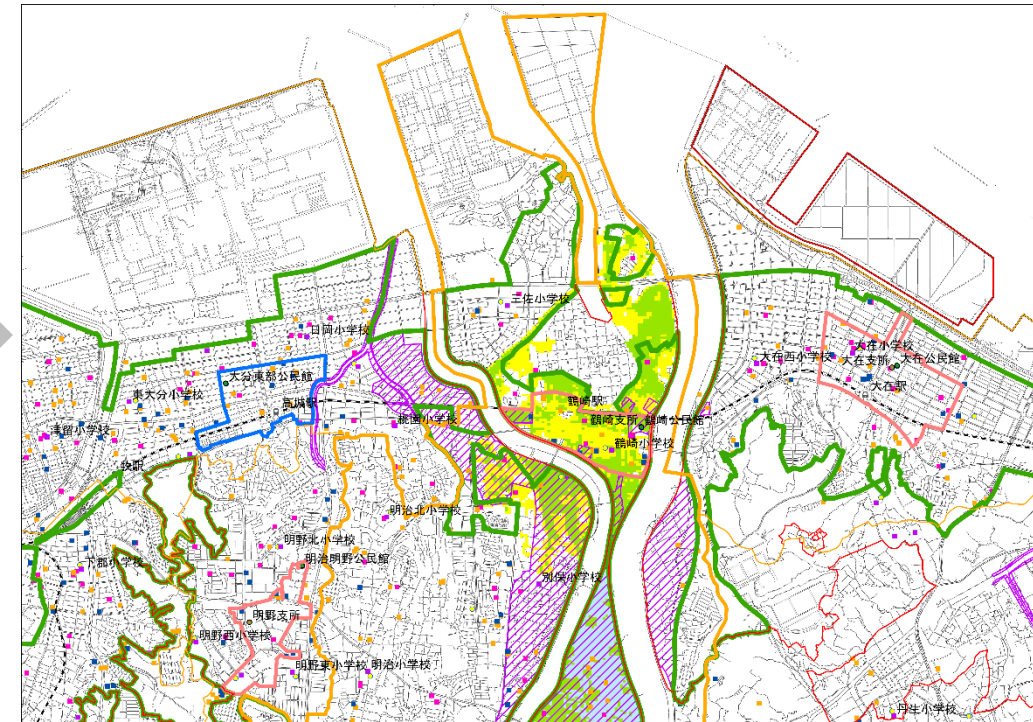
現況（令和3年）1/50 規模



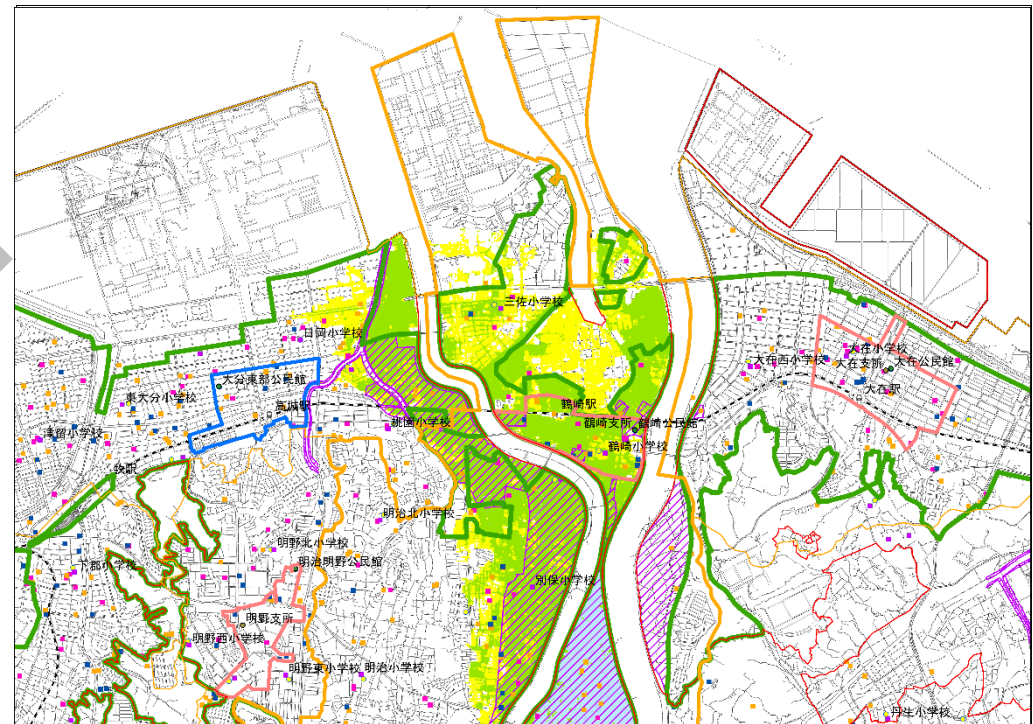
現況（令和3年）1/100 規模



整備完了後（中長期）1/50 規模



整備完了後（中長期）1/100 規模



・「多段階浸水想定区域（1/100）」

年超過確率 1/100（毎年、1 年間にその規模を超える洪水が発生する確率が 1/100（1%））の降雨により浸水が想定される区域。

・「多段階浸水想定区域（1/50）」

年超過確率 1/50（毎年、1 年間にその規模を超える洪水が発生する確率が 1/50（2%））の降雨により浸水が想定される区域。

- |          |                 |
|----------|-----------------|
| 居住推奨区域   | 洪水浸水想定区域 0.5m未滿 |
| 都市機能誘導区域 | 0.5~3m未滿        |
| 居住拠点区域   | 3~5m未滿          |
| 生活拠点区域   | 5~10m未滿         |
| 都市計画区域   | 10~20m未滿        |
| 準都市計画区域  | 20m以上           |
| 市街化区域    | 家屋倒壊等氾濫想定区域     |
| 地区界      |                 |

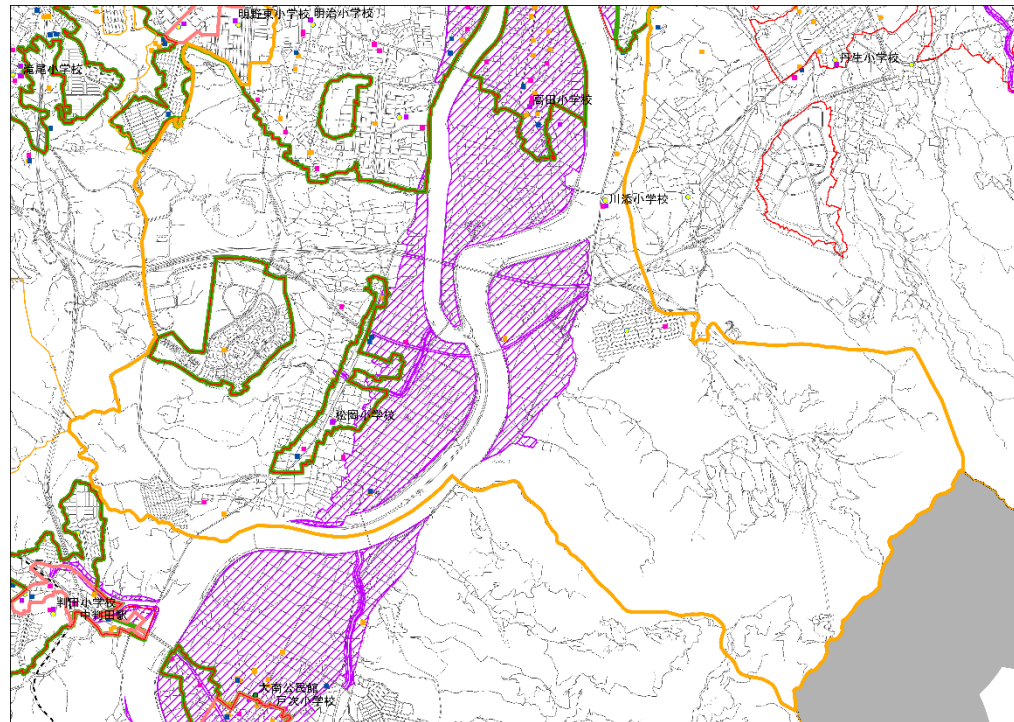
- 地区公民館
- 市役所・支所
- 学校（小中学校・大学・専修学校）
- 医療施設（内科・小児科）
- 福祉施設（高齢者・障がい者）
- 子育て支援施設
- 指定緊急避難場所（風水害）

0 0.75 1.5 3km

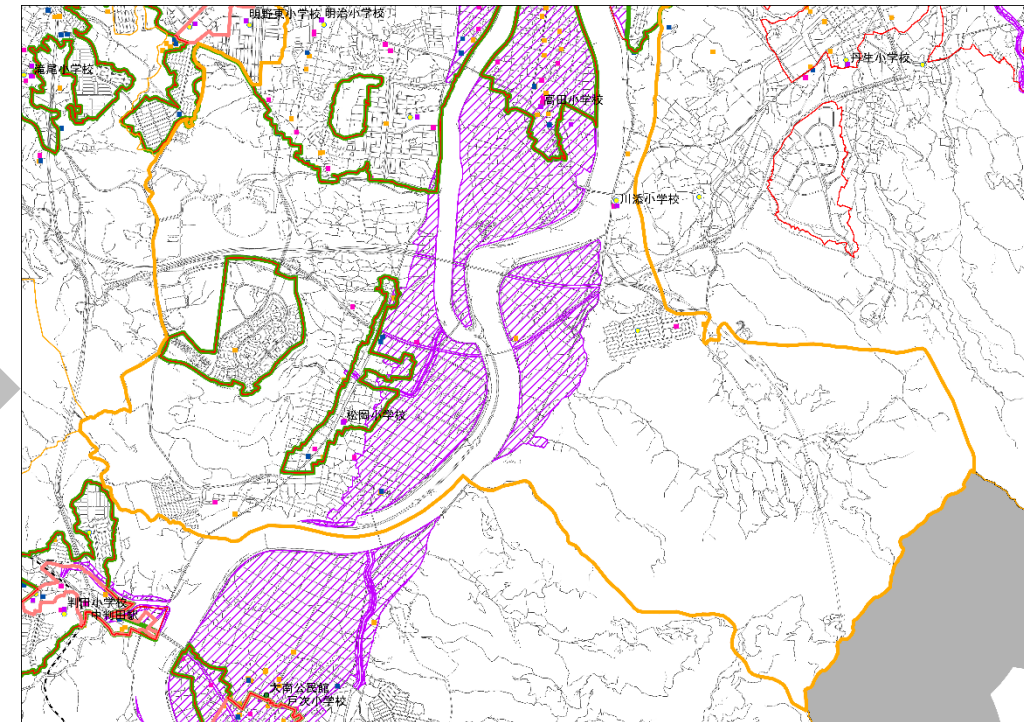




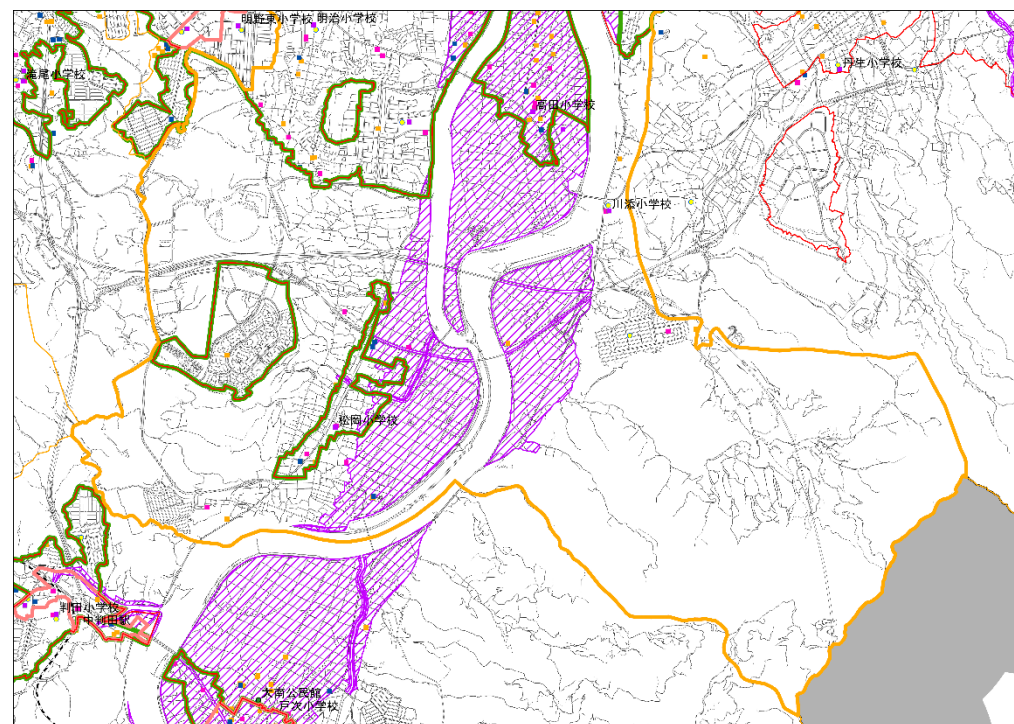
現況（令和3年）1/10 規模



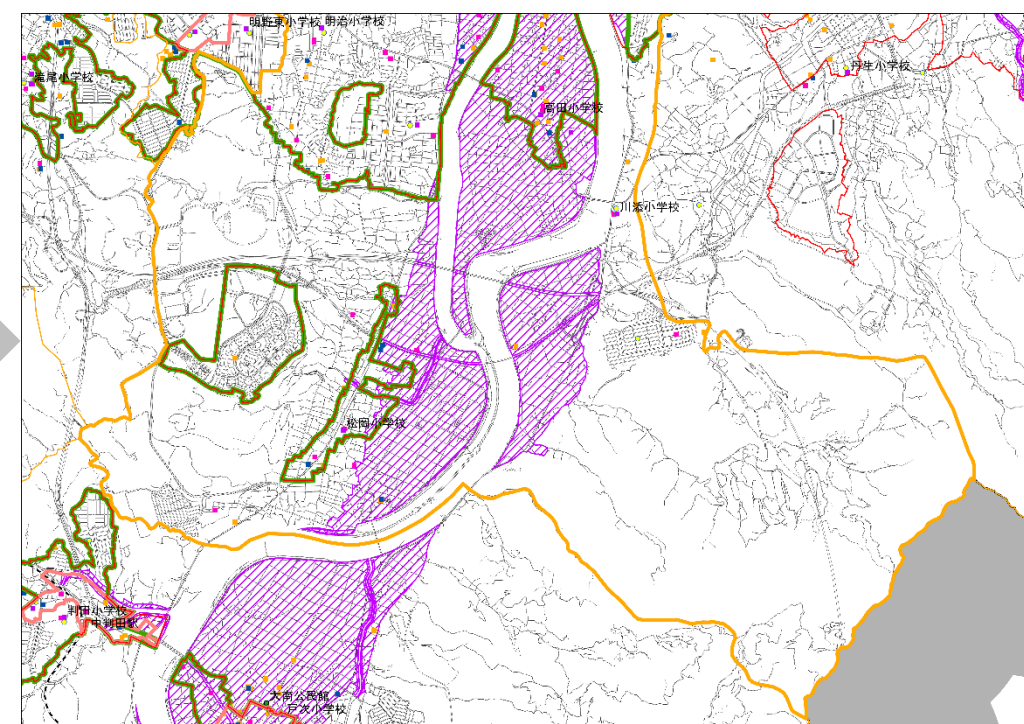
整備完了後（中長期）1/10 規模



現況（令和3年）1/30 規模



整備完了後（中長期）1/30 規模



・「多段階浸水想定区域（1/10）」

年超過確率 1/10（毎年、1 年間にその規模を超える洪水が発生する確率が 1/10（10%））の降雨により浸水が想定される区域。

・「多段階浸水想定区域（1/30）」

年超過確率 1/30（毎年、1 年間にその規模を超える洪水が発生する確率が 1/30（3%））の降雨により浸水が想定される区域。

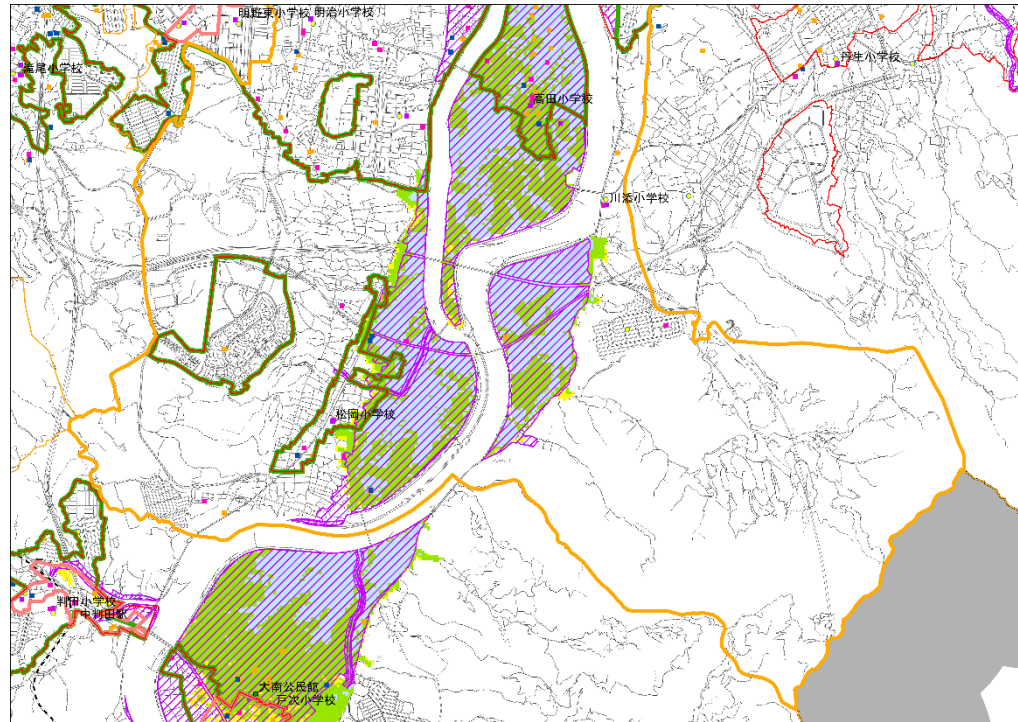
- |          |                 |
|----------|-----------------|
| 居住推奨区域   | 洪水浸水想定区域 0.5m未満 |
| 都市機能誘導区域 | 0.5～3m未満        |
| 居住拠点区域   | 3～5m未満          |
| 生活拠点区域   | 5～10m未満         |
| 都市計画区域   | 10～20m未満        |
| 準都市計画区域  | 20m以上           |
| 市街化区域    | 家屋倒壊等氾濫想定区域     |
| 地区界      |                 |

- 地区公民館
- 市役所・支所
- 学校（小中学校・大学・専修学校）
- 医療施設（内科・小児科）
- 福祉施設（高齢者・障がい者）
- 子育て支援施設
- 指定緊急避難場所（風水害）

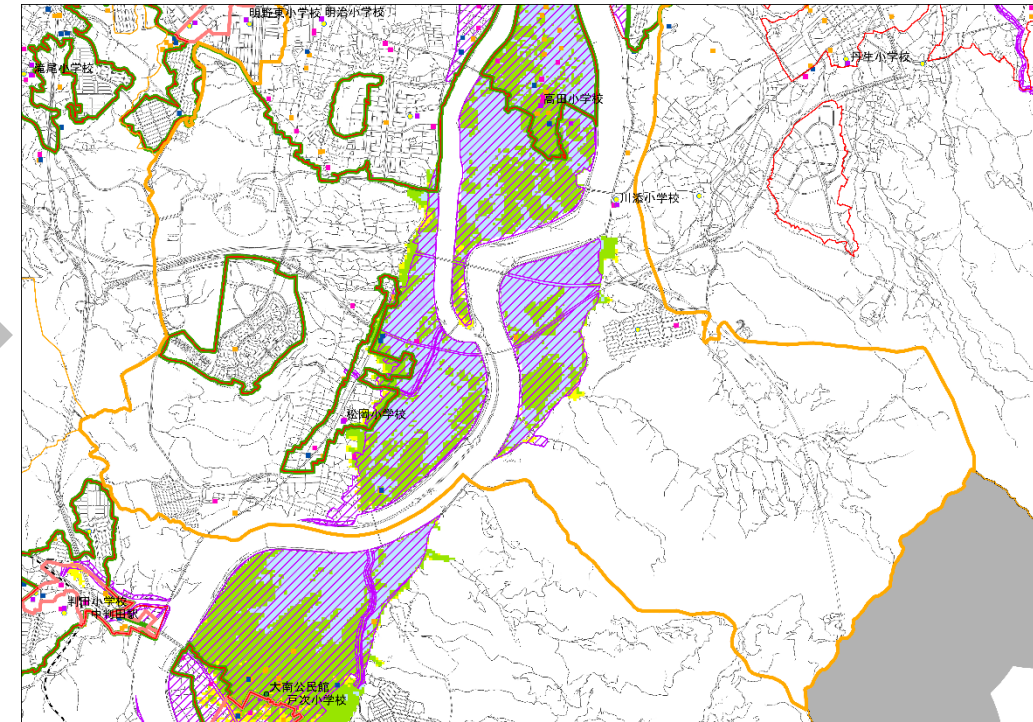
0 0.75 1.5 3 km



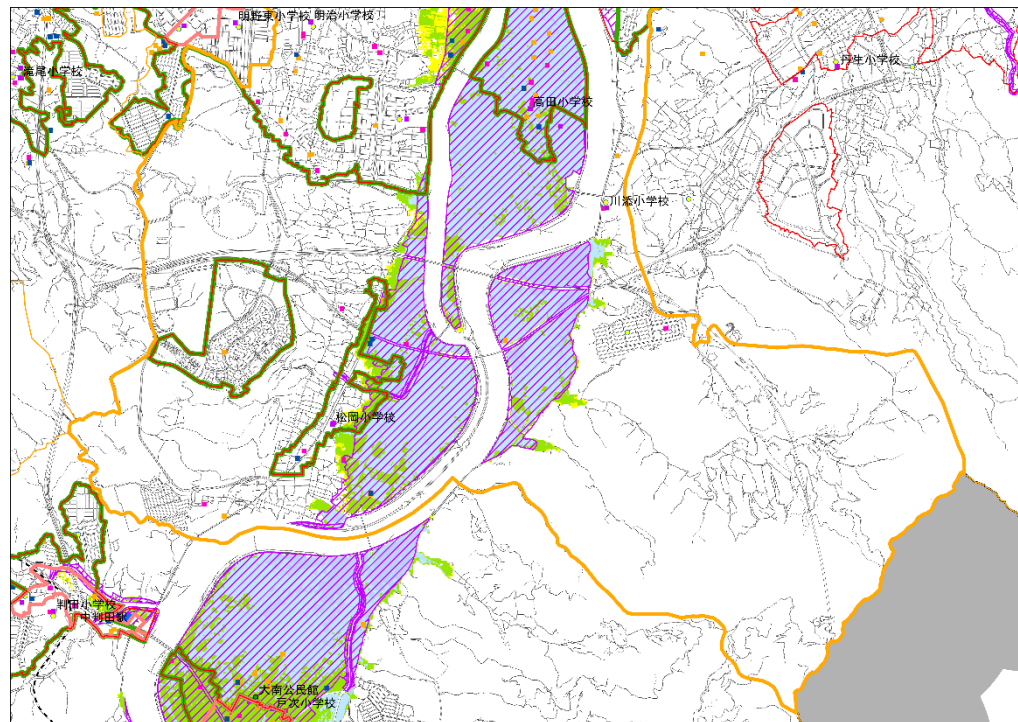
現況（令和3年）1/50 規模



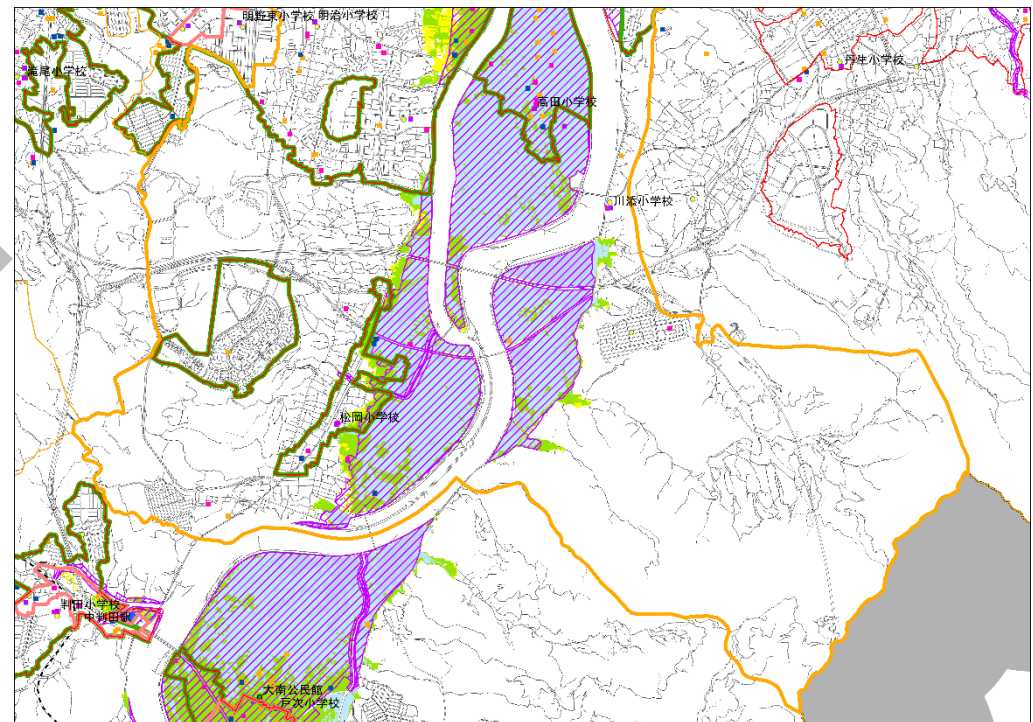
整備完了後（中長期）1/50 規模



現況（令和3年）1/100 規模



整備完了後（中長期）1/100 規模



・「多段階浸水想定区域（1/100）」

年超過確率 1/100（毎年、1 年間にその規模を超える洪水が発生する確率が 1/100（1%））の降雨により浸水が想定される区域。

・「多段階浸水想定区域（1/50）」

年超過確率 1/50（毎年、1 年間にその規模を超える洪水が発生する確率が 1/50（2%））の降雨により浸水が想定される区域。

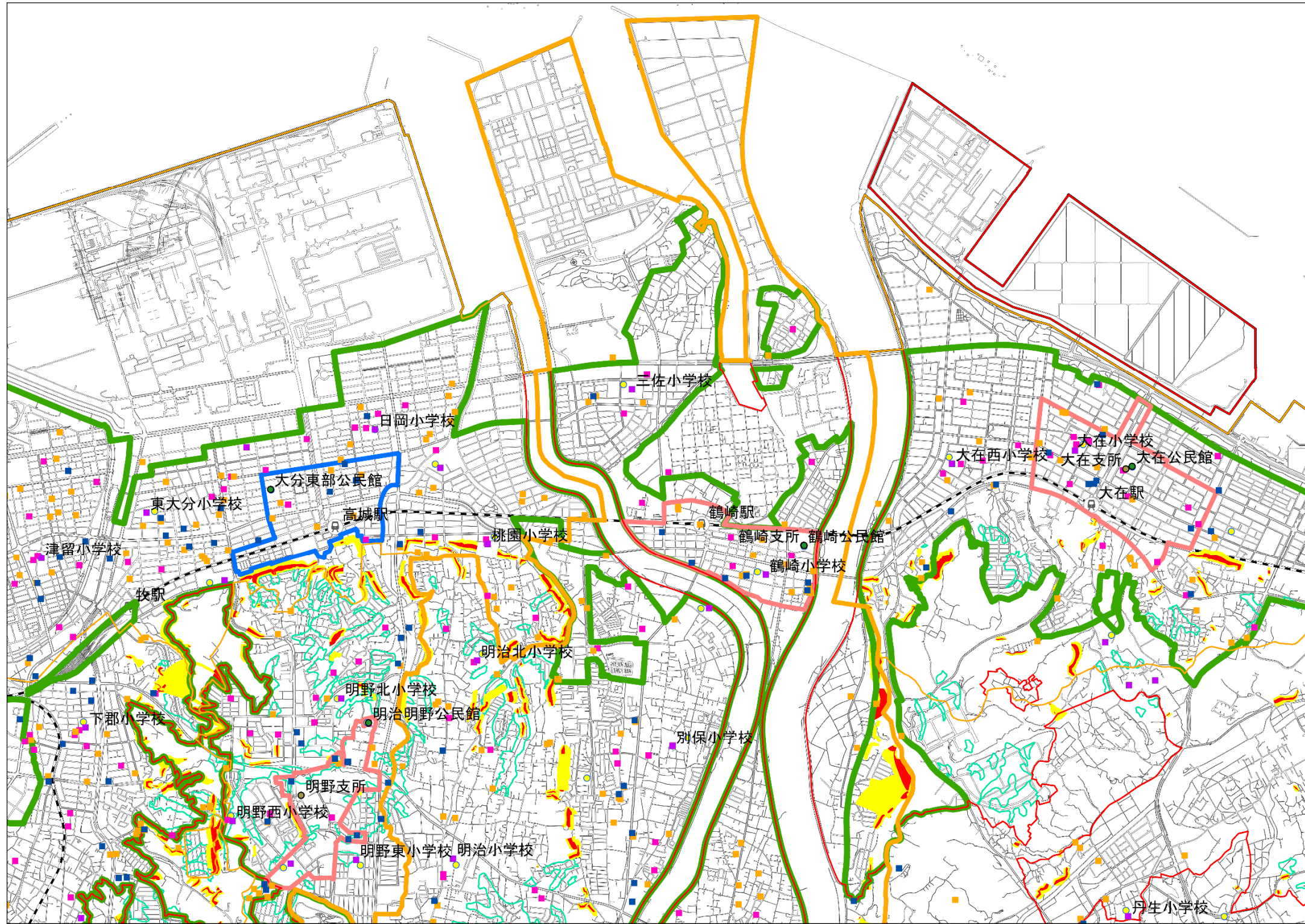
- |          |                 |
|----------|-----------------|
| 居住推奨区域   | 洪水浸水想定区域 0.5m未滿 |
| 都市機能誘導区域 | 0.5~3m未滿        |
| 居住拠点区域   | 3~5m未滿          |
| 生活拠点区域   | 5~10m未滿         |
| 都市計画区域   | 10~20m未滿        |
| 準都市計画区域  | 20m以上           |
| 市街化区域    | 家屋倒壊等氾濫想定区域     |
| 地区界      |                 |

- 地区公民館
- 市役所・支所
- 学校（小中学校・大学・専修学校）
- 医療施設（内科・小児科）
- 福祉施設（高齢者・障がい者）
- 子育て支援施設
- 指定緊急避難場所（風水害）

0 0.75 1.5 3 km

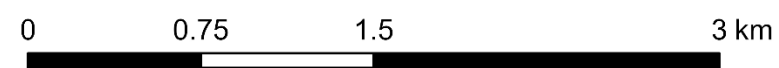


■ 鶴崎地区（北部）の災害リスク（土砂災害）

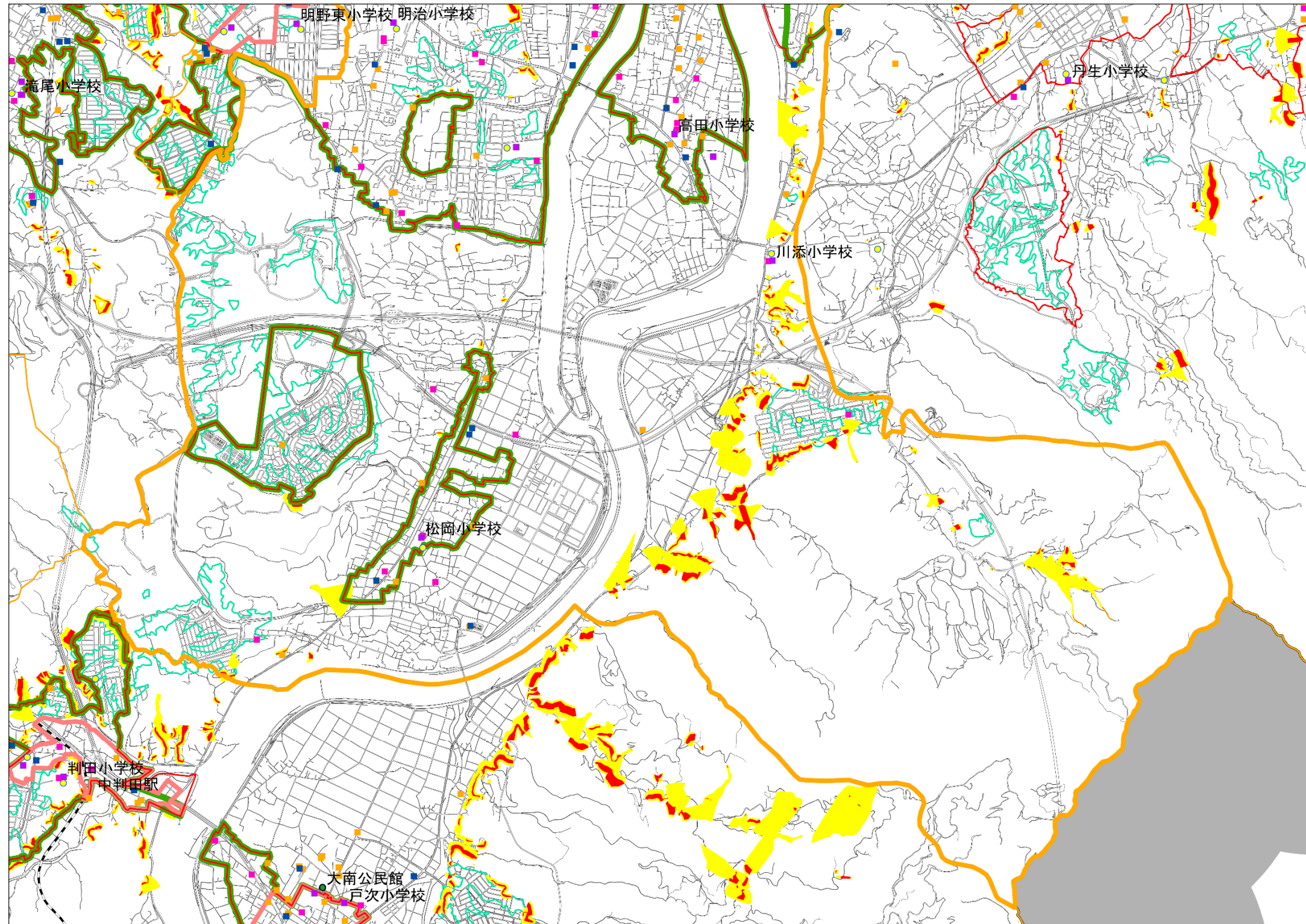


・ 令和4年12月時点

- |          |             |                  |
|----------|-------------|------------------|
| 居住推奨区域   | 地区界         | 指定緊急避難場所（風水害）    |
| 都市機能誘導区域 | 土砂災害特別警戒区域  | 子育て支援施設          |
| 居住拠点区域   | 土砂災害警戒区域    | 福祉施設（高齢者・障がい者）   |
| 生活拠点区域   | 大分市大規模盛土造成地 | 医療施設（内科・小児科）     |
| 都市計画区域   | 市役所・支所      | 学校（小中学校・大学・専修学校） |
| 準都市計画区域  | 地区公民館       |                  |
| 市街化区域    |             |                  |



■ 鶴崎地区（南部）の災害リスク（土砂災害）



・ 令和4年12月時点

- |          |             |                  |
|----------|-------------|------------------|
| 居住推奨区域   | 地区界         | 指定緊急避難場所（風水害）    |
| 都市機能誘導区域 | 土砂災害特別警戒区域  | 子育て支援施設          |
| 居住拠点区域   | 土砂災害警戒区域    | 福祉施設（高齢者・障がい者）   |
| 生活拠点区域   | 大分市大規模盛土造成地 | 医療施設（内科・小児科）     |
| 都市計画区域   | 市役所・支所      | 学校（小中学校・大学・専修学校） |
| 準都市計画区域  | 地区公民館       |                  |
| 市街化区域    |             |                  |

