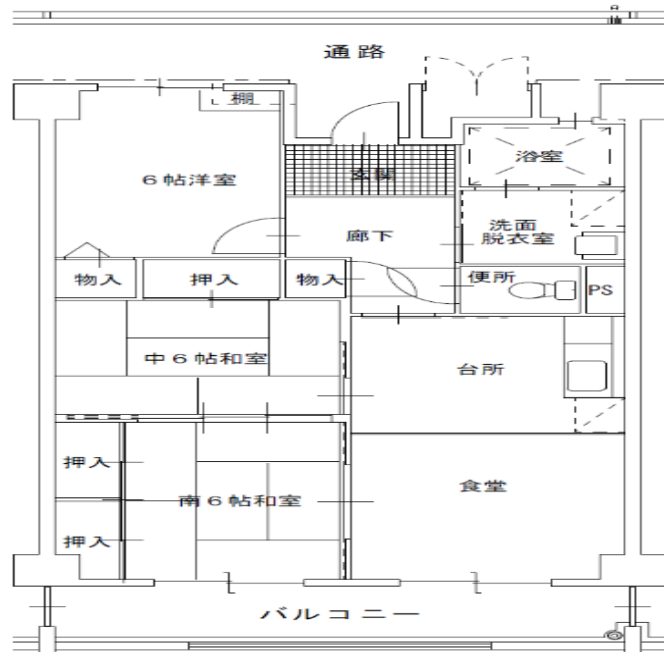


植田地区

市営住宅管理センター受付分

申込住宅番号		公9 敷戸 H19(新棟)		所在地	敷戸北町16番2号	
				家賃	¥29,200 ~ ¥57,400	
棟	建設年度	間取り		構造	募集内容	
	H19	3DK	(6/6/6)	高層耐火6F	1戸(5F)	
ガス	都市ガス	トイレ	水洗	エレベーター	○	付近バス停
風呂	シャワー	○	三点給湯	○	小学校:敷戸 中学校:植田東	敷戸東
	浴槽	○	その他 三点給湯とは、台所・洗面所・浴室でお湯が使用できる設備のことです。			駐車料金
						¥3,000

平面図



左右反転の場合があります