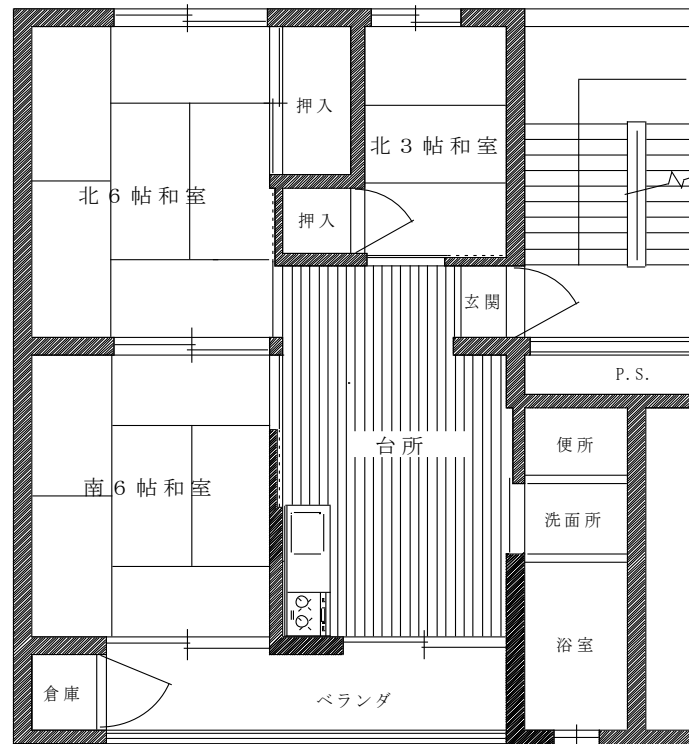


植田地区

市営住宅管理センター受付分

申込住宅番号		敷戸 48		所在地	敷戸新町5番2号	
公8				家賃	¥13,400 ~ ¥22,700	
棟	建設年度	間取り		構造	募集内容	
1A-9	S48	3DK	(6/6/3)	中層耐火5F	1戸(1F)	
ガス	都市ガス	トイレ	水洗	エレベーター	×	付近バス停
風呂	シャワー	○	三点給湯	×	小学校: 鴛野 中学校: 植田東	敷戸西
	浴槽	○	その他 ・単身者入居可能 ・二点給湯(洗面所・浴室でお湯 が使用できます。)			駐車料金
	給湯器	○				¥3,000

平面図



左右反転の場合があります