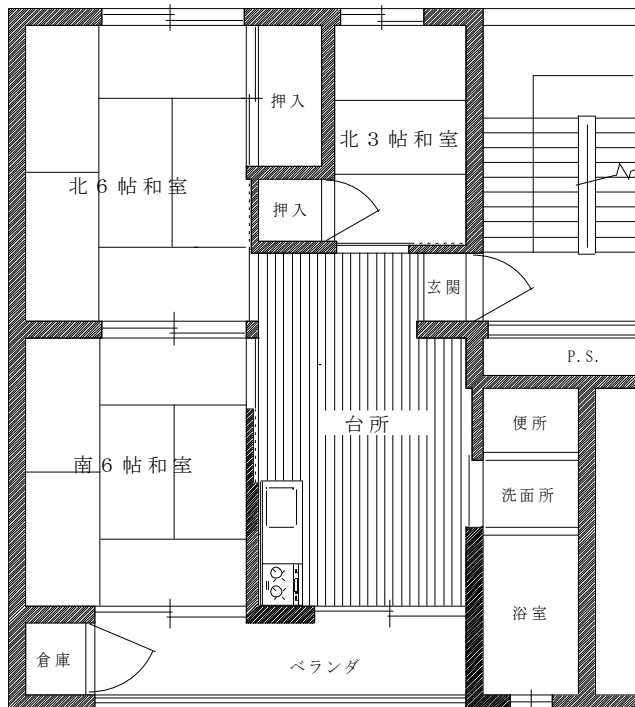


# 市営住宅管理センター受付分

**植田地区**

申込住宅番号		<b>敷戸 48</b>		所在地	敷戸新町269番地の4		
公11				家賃	¥13,400 ~ ¥21,400		
棟	建設年度	間取り		構造	募集内容		
1A-7	S48	3DK	(6/6/3)	中層耐火5F	1戸(3F)		
1A-8	S48	3DK	(6/6/3)	中層耐火5F	2戸(3F)		
ガス	都市ガス	トイレ		水洗		エレベーター	×
							付近バス停
風呂	シャワー	○	二点給湯	○	小学校: 鴛野	中学校: 植田東	敷戸西
	浴槽	○	その他	・単身者入居可能 ・二点給湯とは、洗面所・浴室でお湯が使用できる設備のことです。			駐車料金
	給湯器	○					¥3,000

**平面図**



左右反転の場合があります