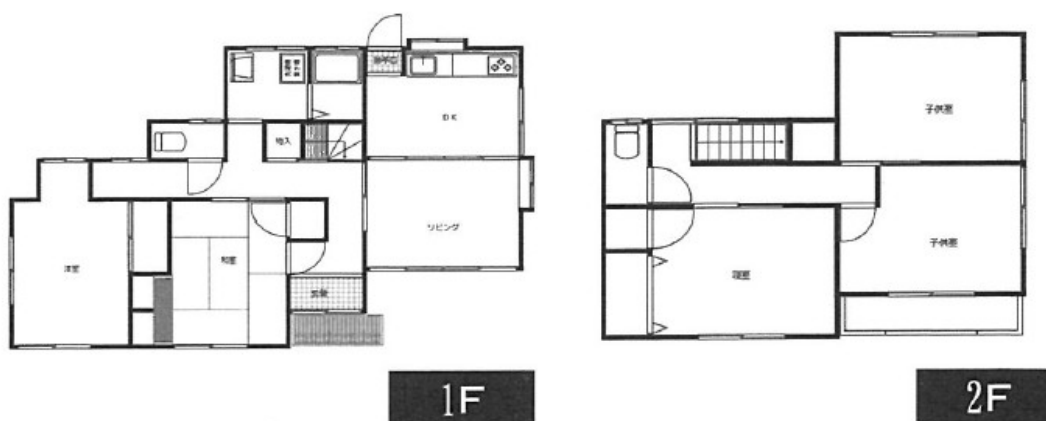


2-01-0119

登録:2026/2/2

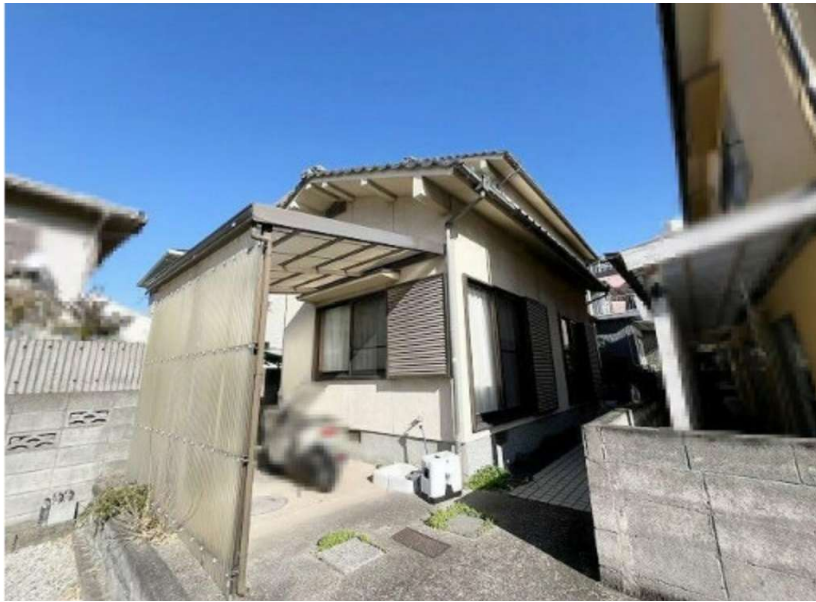
物件種目	貸家一戸建て住宅		
最寄駅	JR日豊本線「大分駅」		
間取り	6DK		
価 格	月額80,000円		
物件住所地	大分市南春日町		
交 通	JR日豊本線「大分駅」徒歩18分 バス停「南春日町」徒歩3分		
土地面積			
他の私道面積			
建 物	構造	木造セメント瓦葺2階建	
	面積	116.49㎡(35.24坪)	
土地権利		地 目	
都市計画		用途地域	
建ぺい率		容積率	
他の法令上の制限			
地 勢		築年月	平成7年(1995年)12月
現 況	空家	引渡し	相談
設 備	システムキッチン、独立洗面化粧台、追焚機能、浄化槽		
接道状況			
備 考			

## 間取り図



※ 各種情報と現況に差異がある場合は、現況優先となります。

外観写真



内装写真

