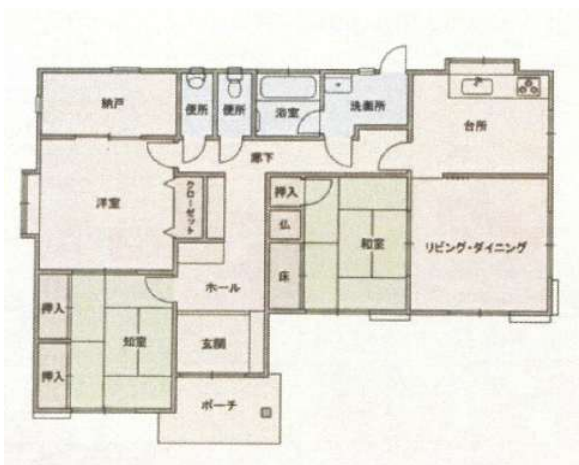


1-09-0491

登録:2026/6/15

物件種目	中古一戸建て住宅		
最寄駅	JR日豊本線「幸崎駅」		
間取り	3LDK		
価格	1,000万円		
物件住所地	大分市大字馬場		
交通	JR日豊本線「幸崎駅」徒歩 13 分		
土地面積	公簿933.00㎡(282.23坪)		
他の私道面積			
建物	構造	木造1階建	
	面積	106.90㎡( 32.33坪 )	
土地権利	所有権	地目	宅地
都市計画	準都市計画区域	用途地域	無指定
建ぺい率	60%	容積率	200%
他の法令上の制限			
地勢	高台	築年月	平成11年(1999年)6月
現況	空家	引渡し	相談
設備	IHクッキングヒーター、駐車場3台分以上		
接道状況	南側幅員約5.0mの公道に約17.0m接道		
備考			

間取り図



外観写真



※ 各種情報と現況に差異がある場合は、現況優先となります。