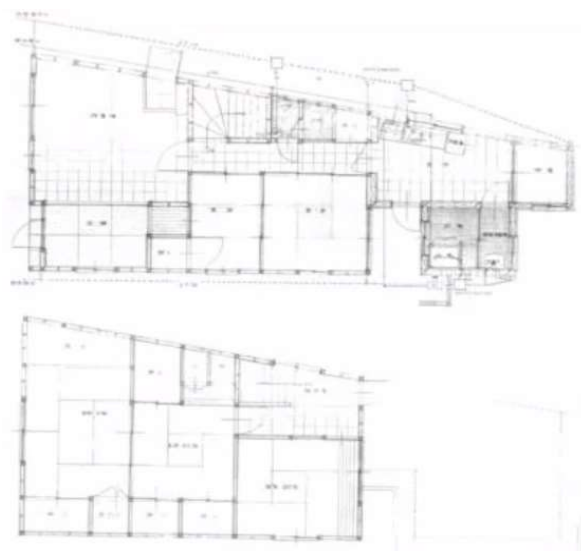


1-09-0131

登録:2021/9/30

物件種目	中古一戸建て住宅		
最寄駅	JR日豊本線「幸崎駅」		
間取り	5K		
価格	180万円		
物件住所地	大分市大字佐賀関		
交通	バス停「佐賀関」徒歩4分		
土地面積	公簿76.03㎡(22.99坪)		
他の私道面積			
建物	構造	木造2階建+コンクリートブロック(店舗スペース)	
	面積	109.57㎡(33.14坪)〔居住部分96.19㎡(29.09坪)+店舗部分13.38㎡(4.05坪)〕	
土地権利	所有権	地目	宅地
都市計画	佐賀関都市計画区域	用途地域	
建ぺい率	70%	容積率	400%
他の法令上の制限			
地勢		築年月	昭和48年(1973年)11月
現況	空家	引渡し	相談
設備	電気、上水道、プロパンガス、汲み取りトイレ		
接道状況	西側幅員6.0mの公道に接道		
備考	「関アジ関サバ通り」で店舗として利用可		

間取り図



※ 各種情報と現況に差異がある場合は、現況優先となります。

外觀写真



内部写真



