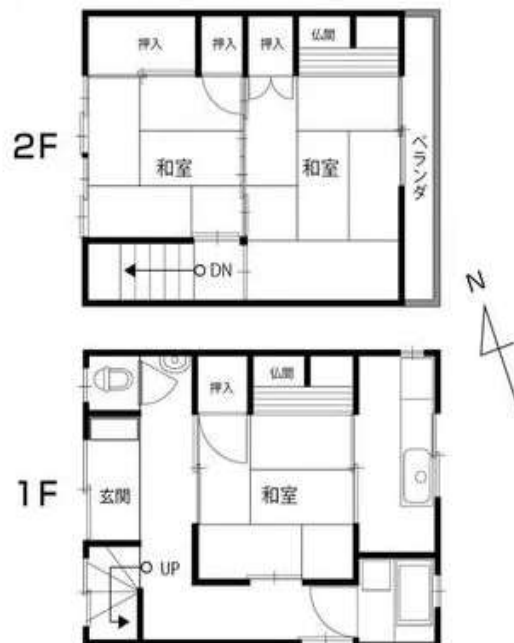


物件種目	中古一戸建て住宅		
最寄駅	JR日豊本線「幸崎駅」		
間取り	3K		
価格	230万円		
物件住所地	大分市 大字白木		
交通	バス停「佐賀関」距離900m		
土地面積	公簿33.15㎡(10.02坪)		
他の私道面積	無		
建 物	構造	木造2階建	
	面積	61.54㎡(18.61坪)	
土地権利	所有権	地 目	宅地
都市計画	佐賀関都市計画区域	用途地域	
建ぺい率	70%	容積率	400%
他の法令上の制限			
地 勢		築年月	昭和49年2月
現 況	空き家	引渡し	相談
設 備	汲み取り、プロパンガス、		
接道状況	北西側公道4.0m		
備 考	漁港が近く、海まで徒歩1分		

※各種情報と現況に差異がある場合は、現況優先となります。

間取り図



外観写真



内部写真



