

1-06-0457

登録:2026/1/8

物件種目	中古一戸建て住宅		
最寄駅	JR日豊本線「坂ノ市駅」		
間取り	3LDK		
価 格	4,380万円		
物件住所地	大分市久原南2丁目		
交 通	JR日豊本線「坂ノ市駅」徒歩20分 バス停「坂の市小学校前」徒歩11分		
土地面積	公簿352.00㎡(106.48坪)		
他の私道面積			
建 物	構造	木造2階建	
	面積	165.19㎡(49.97坪)	
土地権利	所有権	地 目	宅地
都市計画	市街化区域	用途地域	第二種住居地域
建ぺい率	60%	容積率	200%
他の法令上の制限			
地 勢		築年月	令和3年(2021年)8月
現 況	居住中	引渡し	相談
設 備	追焚機能、浴室暖房、浴室乾燥機、温水洗浄便座、アイランドキッチン、システムキッチン、ウォークインクローゼット		
接道状況	南東側幅員約6.0mの公道に、約13.0m接面		
備 考			

間取り図

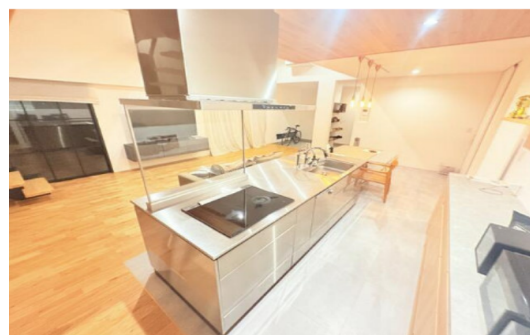
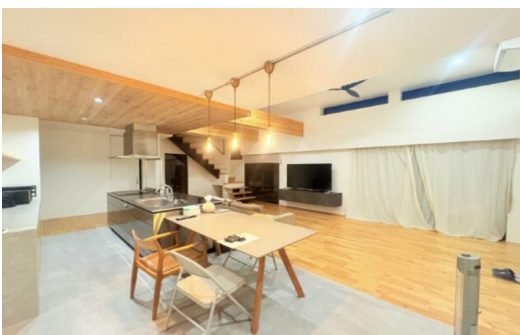
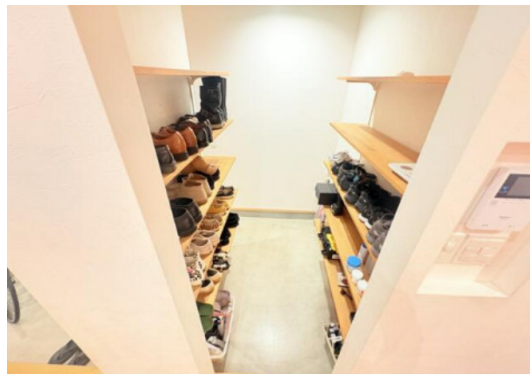
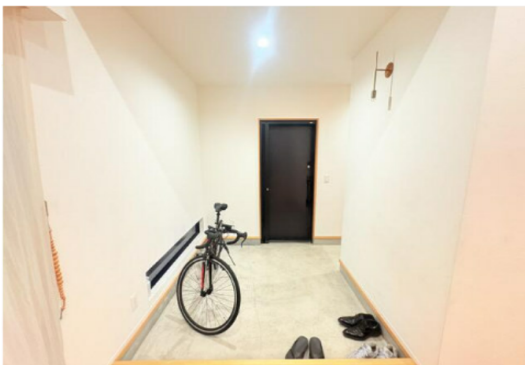


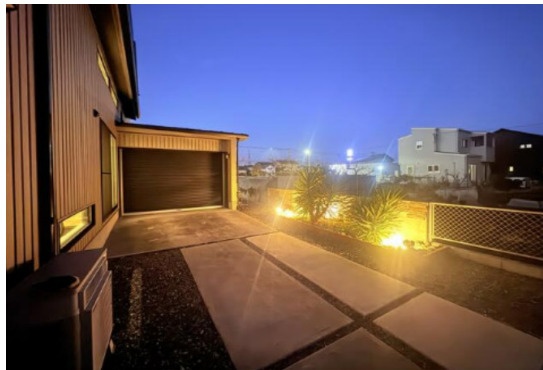
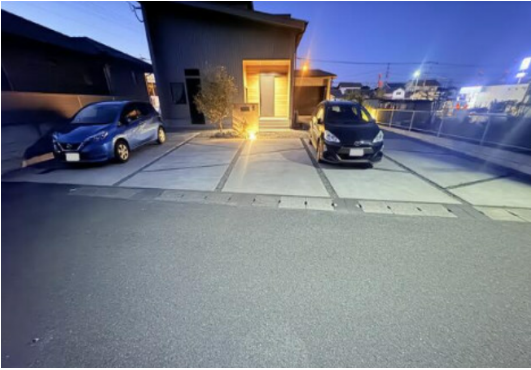
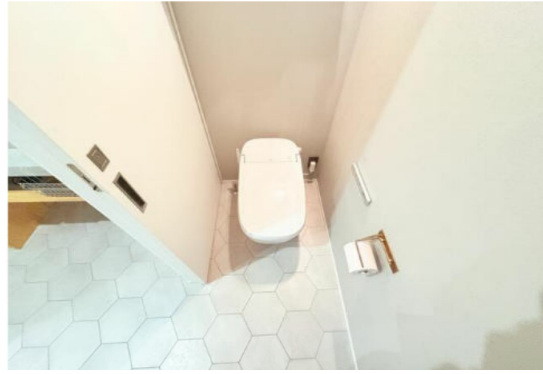
※ 各種情報と現況に差異がある場合は、現況優先となります。

外観写真



内部写真





1-06-0457

登録:2026/1/8

物件種目	中古一戸建て住宅		
最寄駅	JR日豊本線「坂ノ市駅」		
間取り	3LDK		
価 格	4,380万円		
物件住所地	大分市久原南2丁目		
交 通	JR日豊本線「坂ノ市駅」徒歩20分 バス停「坂の市小学校前」徒歩11分		
土地面積	公簿352.00㎡(106.48坪)		
他の私道面積			
建 物	構造	木造2階建	
	面積	165.19㎡(49.97坪)	
土地権利	所有権	地 目	宅地
都市計画	市街化区域	用途地域	第二種住居地域
建ぺい率	60%	容積率	200%
他の法令上の制限			
地 勢		築年月	令和3年(2021年)8月
現 況	居住中	引渡し	相談
設 備	追焚機能、浴室暖房、浴室乾燥機、温水洗浄便座、アイランドキッチン、システムキッチン、ウォークインクローゼット		
接道状況	南東側幅員約6.0mの公道に、約13.0m接面		
備 考			

間取り図



※ 各種情報と現況に差異がある場合は、現況優先となります。

外観写真



内部写真

