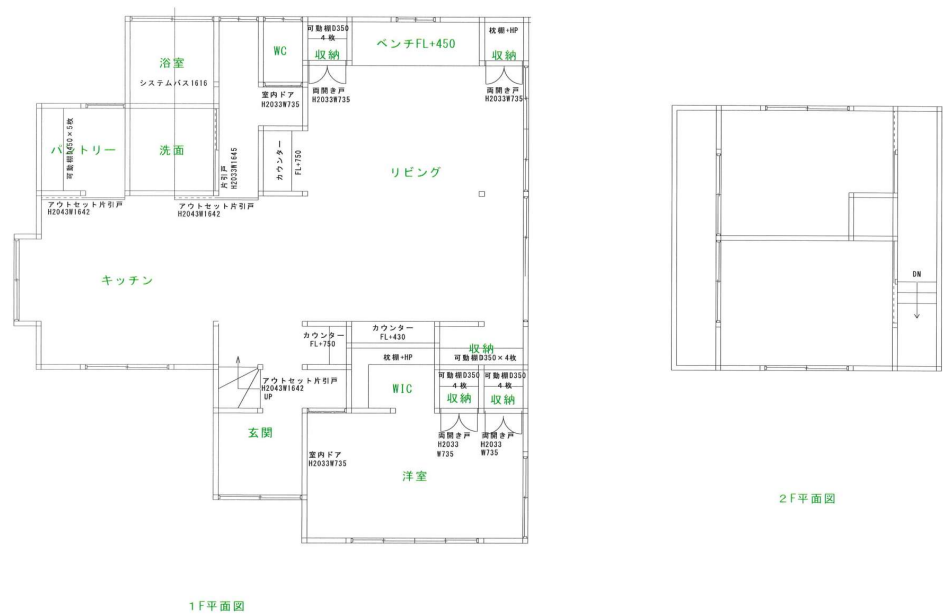


物件種目	中古一戸建て住宅		
最寄駅	JR豊肥本線 竹中駅		
間取り			
価 格	1,200万円		
物件住所地	大分市大字上戸次		
交 通	JR豊肥本線「竹中駅」徒歩52分		
土地面積	公簿340.00㎡(102.84坪)		
他の私道面積			
建 物	構造	木造2階建	
	面積	109.55㎡(33.13坪)	
土地権利		地 目	宅地
都市計画	市街化区域	用途地域	
建ぺい率		容積率	
他の法令上の制限			
地 勢		築年月	昭和55年(1980年)5月
現 況	空家	引渡し	相談
設 備	浄化槽		
接道状況			
備 考			

間取り図



※ 各種情報と現況に差異がある場合は、現況優先となります。

外観写真

