

社員寮「済美寮」案内

～25年11月避難者受入用～

新独身寮に関する基本データ



図1 外観パース

表1 建物概要

構造	鉄筋コンクリート造
階数	地上7階
建築面積	813.65m ²
延床面積	4,722.68m ²
寮室	93戸 / 1K (28.94m ²)
出張者用室	3戸 / 1K (28.94m ²)
緊急時休養室兼家族宿泊室	2戸 / 1LDK (61.71m ²)
主な諸室	食堂、カフェラウンジ、 研修室、シャワー室など
駐車/駐輪台数	105台 / 30台

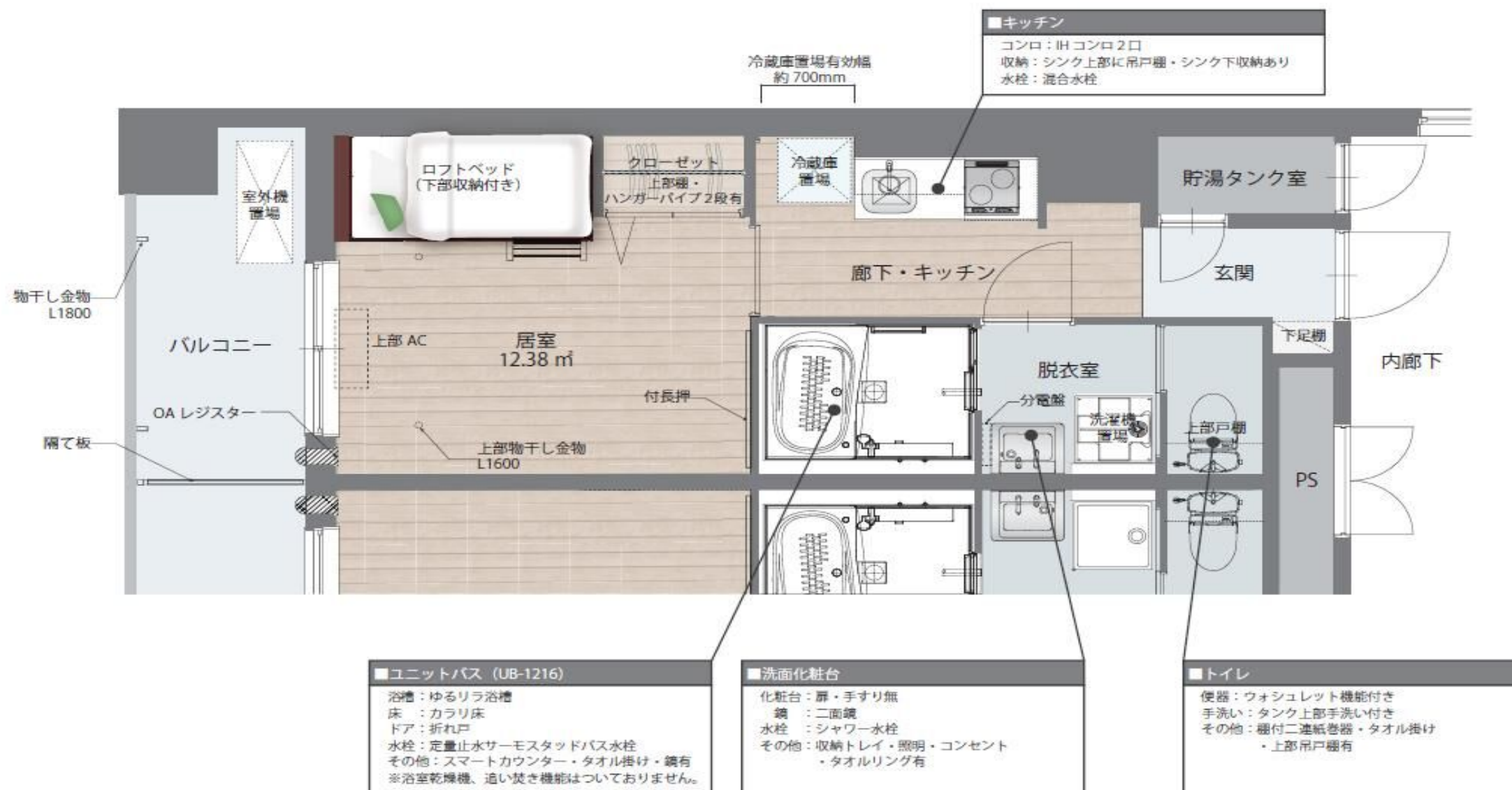
※7Fは女性専用フロア（カードキー制限有）

住所（立地）

大分県大分市大字佐賀関3325(旧済美寮跡地) 会社まで徒歩 10分



寮室概要



寮室概要(2)

■ キッチン

IHコンロ2口、シンク上部に吊戸棚・シンク下収納あり

■ バス・トイレ

バストイレ別、洗面所独立、ウォシュレット機能付き、室内洗濯パン

■ その他

クローゼット、ロフトベッド、バルコニー、
室内物干、エアコン（居間のみ）

内装イメージ



内装イメージ（室内）



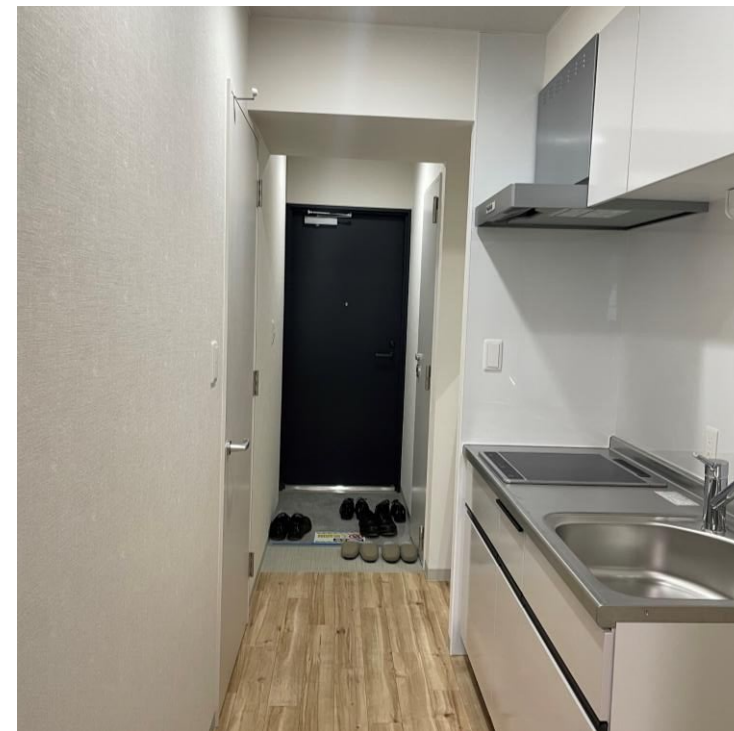
ロフトベッドへのはしごは固定されていないため注意

内装イメージ（水回り）



1階に、共用シャワー室あり

内装イメージ（キッチン）



セキュリティ

- エントランスは電子錠による常時施錠
 - ・ 宅配ボックス設置、対面での受け取りを省略可能
- 7階の女性専用フロアはエレベータに居住者専用の制御あり
- 駐車場含め要所に監視カメラ設置
- 管理人配置（平日日中のみ）

寮共用部について



※カフェラウンジスペース

ゆったりとした空間でクオリティの高い食事を提供してくれる食堂。
(食事提供時間制限あり)

24時間利用可能な寮員同士の交流や読書を楽しめる上部吹抜の解放感あるカフェラウンジ。



※佐賀関湾を一望できる開放的なデザイン



※食堂

食堂、カフェラウンジからは佐賀関湾を一望できる。
また開放感あるテラス席を設置。
佐賀関の海や自然を間近に感じることができる。

