

佐賀関地区

入居予定者用
参 考 資 料

馬場H2

所在地

大字馬場669番地

郵便番号

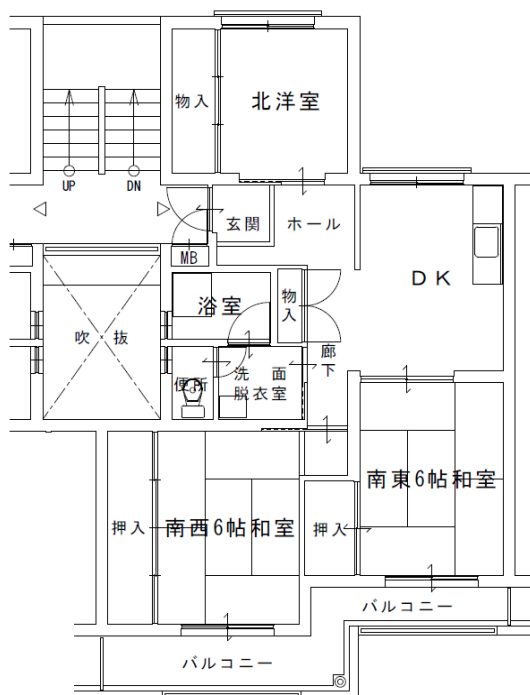
879-2112

棟	部屋番号	間取り		構造	募集内容
B-1		3DK	(6/6/4.5)	中層耐火4F	1戸

水道	元栓を開けば、即日使用可	料金センター	(097) 538-2416
ガス	右記業者へ連絡してください	大徳物産(株)	(097) 543-7443
電気	右記業者へ連絡し契約してください	九州電力	(0120) 761-379

設 備				周辺環境		
ガス	LPG	トイレ	水洗	付近バス停	馬場	店 舗
給湯	○	エレベーター	×	小学校	神崎小学校	ローソン
浴槽	○	照明器具	○	中学校	神崎中学校	コメリハード&グリーン
		ガスコンロ	○	最寄り駅	幸崎駅	ドラッグセイムス

平 面 図



左右反転の場合があります

佐賀関地区

入居予定者用
参 考 資 料

秋の江第二

所在地

大字白木290番地の8

郵便番号

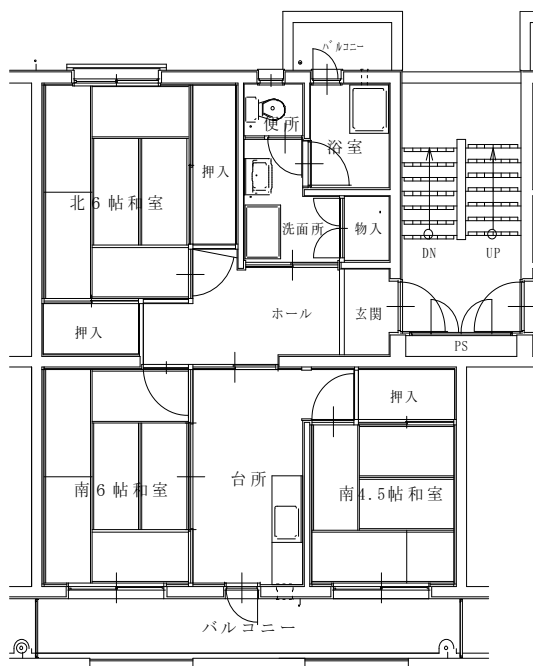
879-2202

棟	部屋番号	間取り		構造	募集内容
2-1		3DK	(6/6/4.5)	中層耐火4F	2戸

水道	元栓を開けば、即日使用可	料金センター	(097) 538-2416
ガス	右記業者へ連絡してください	東洋ガス (株)	(097) 527-5181
電気	右記業者へ連絡し契約してください。	九州電力	(0120) 761-379

設 備				周辺環境		
ガス	LPG	トイレ	水洗	付近バス停	秋の江	
給湯器	○	エレベーター	×	小学校	佐賀関小学校	
浴槽	○	照明器具	○	中学校	佐賀関中学校	
		ガスコンロ	○	最寄り駅	幸崎駅	

平 面 図



左右反転の場合があります

佐賀関地区

入居予定者用
参 考 資 料

秋の江第二

所在地

大字白木290番地の8

郵便番号

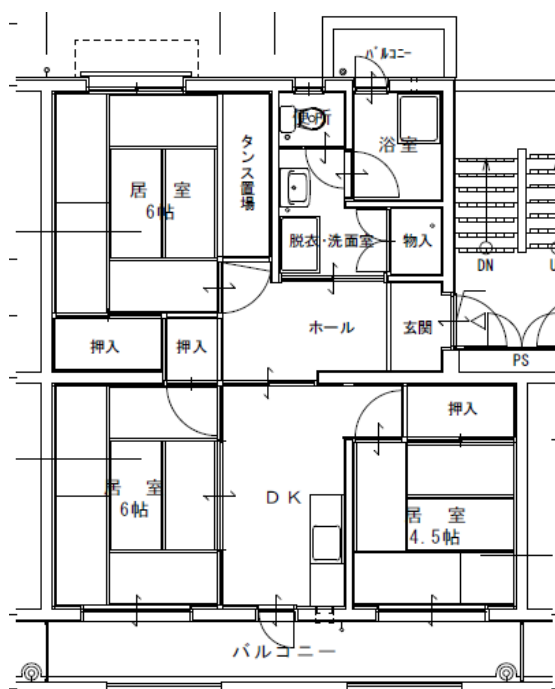
879-2202

棟	部屋番号	間取り		構造	募集内容
2-2		3DK	(6/6/4.5)	中層耐火4F	1戸

水道	元栓を開けば、即日使用可	料金センター	(097) 538-2416
ガス	右記業者へ連絡してください	エコア(株) 大分店	(097) 551-2155 0120-939-802
電気	右記業者へ連絡し契約してください。	九州電力	(0120) 761-379

設 備				周辺環境		
ガス	LPG	トイレ	水洗	付近バス停	秋の江	
給湯器	○	エレベーター	×	小学校	佐賀関小学校	
浴槽	○	照明器具	○	中学校	佐賀関中学校	
		ガスコンロ	○	最寄り駅	幸崎駅	

平 面 図



左右反転の場合があります

佐賀関地区				入居予定者用 参 考 資 料			
秋の江第二				所在地	大字白木290番地の8		
				郵便番号	879-2202		
棟	部屋番号	間取り		構造	募集内容		
2-3		3DK	(6/6/4.5)	中層耐火4F	1戸		
水道		元栓を開けば、即日使用可		料金センター	(097) 538-2416		
ガス		右記業者へ連絡してください		ENEOSグローブエナジー(株)	(097) 506-6111		
電気		右記業者へ連絡し契約してください。		九州電力	(0120) 761-379		
設 備				周辺環境			
ガス	LPG	トイレ	水洗	付近バス停	秋の江		
給湯器	○	エレベーター	×	小学校	佐賀関小学校		
浴槽	○	照明器具	○	中学校	佐賀関中学校		
		ガスコンロ	○	最寄り駅	幸崎駅		
平 面 図							

左右反転の場合があります

佐賀関地区

入居予定者用
参考資料

坂ノ市H2

所在地

久原中央1丁目454番地

郵便番号

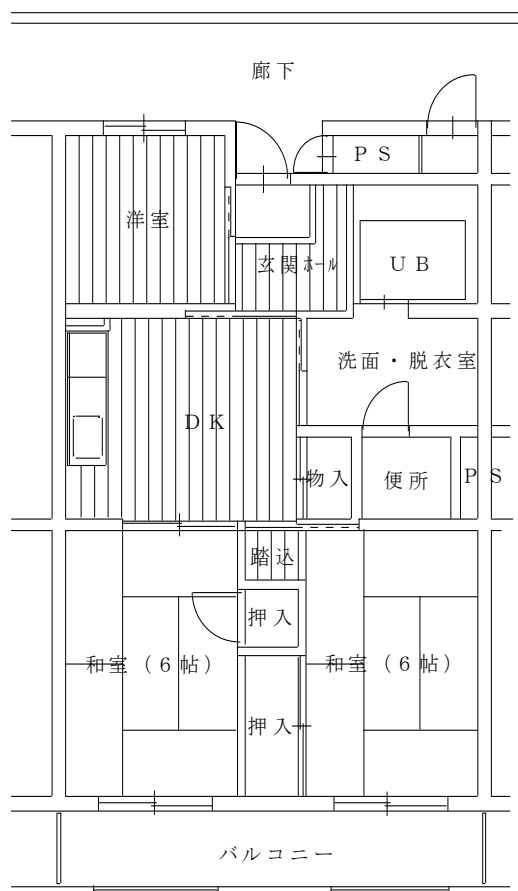
870-0325

棟	部屋番号	間取り		構造	募集内容
2A1		3DK	(6/6/4.5)	中層耐火4F	2戸

水道	元栓を開けば、即日使用可	料金センター	(097) 538-2416
ガス	右記業者へ連絡してください	江藤産業（株）	(097) 558-2502
電気	右記業者へ連絡し契約してください。	九州電力	(0120) 761-379

設 備				周辺環境		
ガス	LPG	トイレ	水洗	付近バス停	坂ノ市小学校前	店 舗
給湯器	○	エレベーター	×	小学校	坂ノ市小学校	マックスバリュ
浴槽	UB	照明器具	○	中学校	坂ノ市中学校	ほっともっと
		ガスコンロ	○	最寄り駅	坂ノ市駅	

平 面 図



左右反転の場合があります

佐賀関地区				入居予定者用 参 考 資 料		
坂ノ市H3				所在地	久原中央1丁目461番地	
				郵便番号	870-0325	
棟	部屋番号	間取り		構造	募集内容	
1A1		3DK	(6/6/6)	中層耐火4F	1戸	
水道		元栓を開けば、即日使用可		料金センター	(097) 538-2416	
ガス		右記業者へ連絡してください		江藤産業（株）	(097) 558-2502	
電気		右記業者へ連絡し契約してください。		九州電力	(0120) 761-379	
設 備				周辺環境		
ガス	LPG	トイレ	水洗	付近バス停	坂ノ市小学校前	店 舗
給湯器	○	エレベーター	×	小学校	坂ノ市小学校	マックスバリュ
浴槽	UB	照明器具	○	中学校	坂ノ市中学校	ほっともっと
		ガスコンロ	○	最寄り駅	坂ノ市駅	
平 面 図						

左右反転の場合があります

佐賀関地区

入居予定者用
参 考 資 料

里中62住改

所在地

大字里1032番地の1

郵便番号

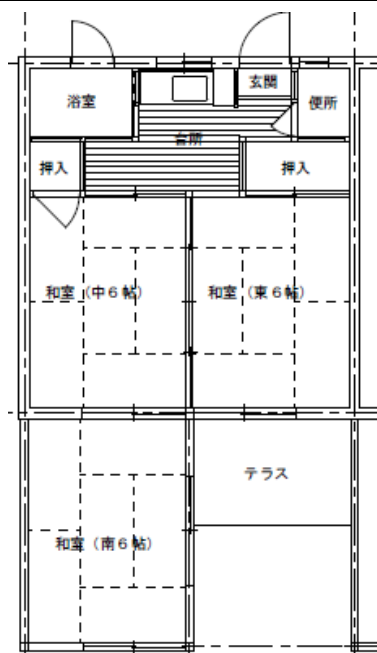
870-0303

棟	部屋番号	間取り		構造	募集内容
B		3K	(6/6/6)	簡易耐火平屋建て	2戸

水道	元栓を開けば、即日使用可	料金センター	(097) 538-2416
ガス	右記業者へ連絡してください	(株)いづみ商事	(097) 592-3105
電気	右記業者へ連絡し契約してください	九州電力	(0120) 761-379

設 備				周辺環境		
ガス	LPG	トイレ	水洗	付近バス停	王ノ瀬	
給湯	○	エレベーター	×	小学校	小佐井小学校	
浴槽	○	照明器具	○	中学校	坂ノ市中学校	
		ガスコンロ	○	最寄り駅	坂ノ市駅	

平 面 図



左右反転の場合があります

佐賀関地区

入居予定者用
参 考 資 料

浜H4

所在地

汐見1丁目181番地

郵便番号

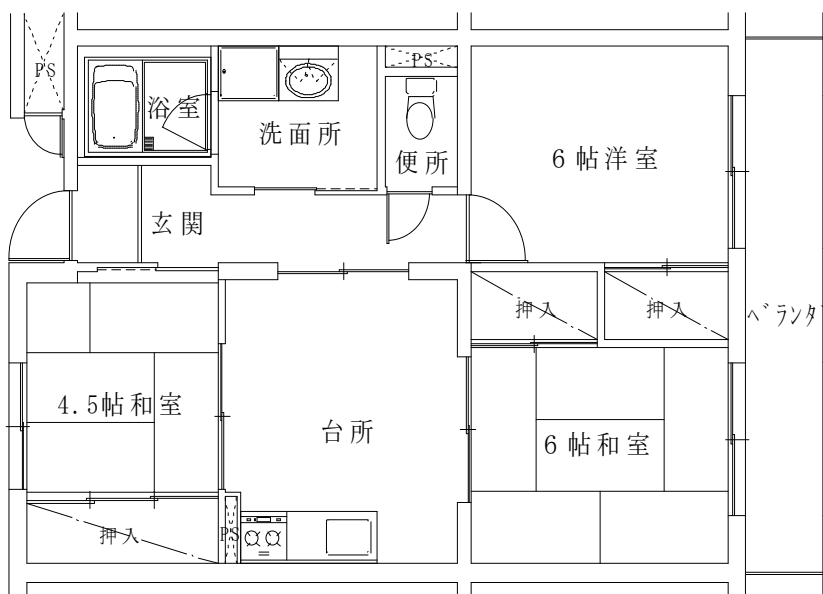
870-0253

棟	部屋番号	間取り		構造	募集内容
2A-1		3DK	(6/6/4.5)	中層耐火4F	1戸

水道	元栓を開けば、即日使用可	料金センター	(097) 538-2416
ガス	右記業者へ連絡してください	江藤産業(株)	(097) 558-2502
電気	右記業者へ連絡し契約してください	九州電力	(0120) 761-379

設 備				周辺環境		
ガス	LPG	トイレ	水洗	付近バス停	浜天満社前	店 舗
給湯	○	エレベーター	×	小学校	大在東小学校	グッディ
浴槽	UB	照明器具	○	中学校	大在中学校	セブンイレブン
		ガスコンロ	○	最寄り駅	大在駅	

平 面 図



左右反転の場合があります

佐賀関地区				入居予定者用 参 考 資 料			
村田H5				所在地	大字政所2108番地の2		
				郵便番号	870-0268		
棟	部屋番号	間取り		構造		募集内容	
2A1		3DK	(6/6/4.5)	中層耐火4F		1戸	
水道		元栓を開けば、即日使用可		料金センター		(097) 538-2416	
ガス		右記業者へ連絡してください		江藤産業（株）		(097) 558-2502	
電気		右記業者へ連絡し契約してください。		九州電力		(0120) 761-379	
設 備				周辺環境			
ガス	LPG	トイレ	水洗	付近バス停	大在駅裏	店 舗	
給湯器	○	エレベーター	×	小学校	大在小学校	ファミリーマート	
浴槽	UB	照明器具	○	中学校	大在中学校	おれんじ弁当	
		ガスコンロ	○	最寄り駅	大在駅裏		
平 面 図							

左右反転の場合があります

佐賀関地区

入居予定者用
参 考 資 料

佐賀関H25

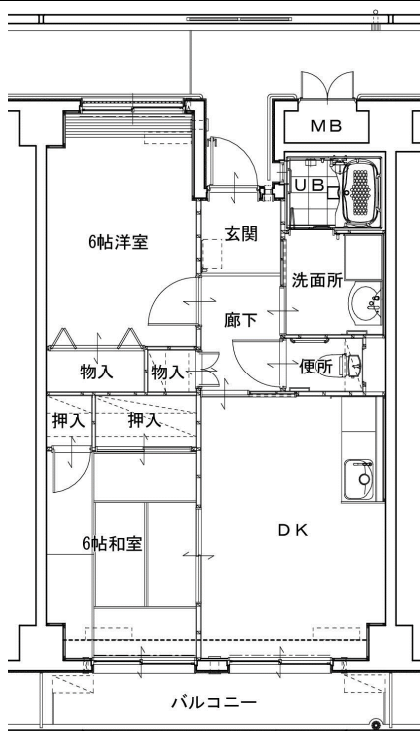
所在地 大字佐賀関2331番地の1
郵便番号 879-2201

棟	部屋番号	間取り		構造	募集内容
		2DK	(6.1/6)	中層耐火5F	1戸

水道	元栓を開けば、即日使用可	料金センター	(097) 538-2416
ガス	右記業者へ連絡してください	江藤産業（株）	(097) 558-2502
電気	右記業者へ連絡し契約してください。	九州電力	(0120) 761-379

設 備				周辺環境		
ガス	LPG	トイレ	水洗	付近バス停	佐賀関	店 舗
給湯	○	エレベーター	○	小学校	佐賀関小学校	ファミリーマート
浴槽	UB	照明器具	○	中学校	佐賀関中学校	セキストア
		ガスコンロ	○	最寄り駅	幸崎駅	

平 面 図



左右反転の場合があります

佐賀関地区

入居予定者用
参 考 資 料

幸崎駅前H13

所在地

大字本神崎281番地の3

郵便番号

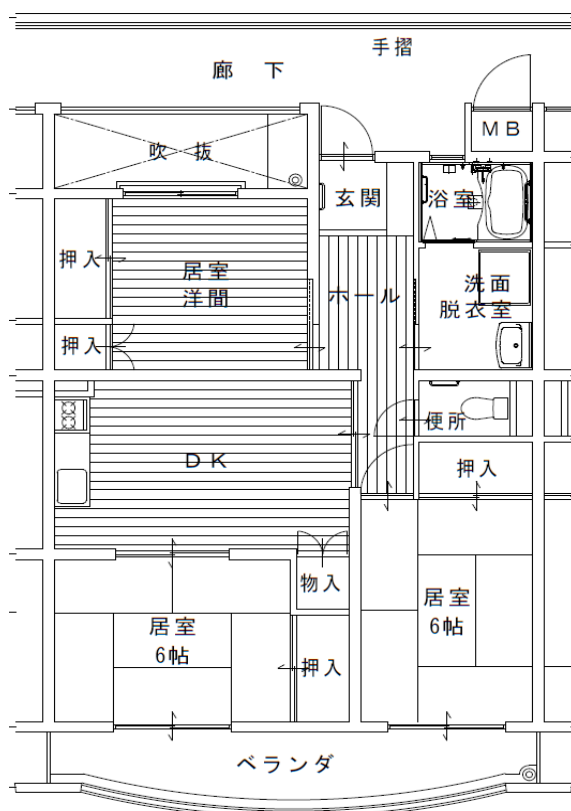
879-2111

棟	部屋番号	間取り		構造	募集内容
		3DK	(6/6/4.5)	中層耐火5F	1戸

水道	元栓を開けば、即日使用可	料金センター	(097) 538-2416
ガス	右記業者へ連絡してください	(株) エコア 大分店	(097) 551-2155 0120-939-802
電気	右記業者へ連絡し契約してください。	九州電力	(0120) 761-379

設 備				周辺環境		
ガス	LPG	トイレ	水洗	付近バス停	神崎中学校前	店 舗
給湯器	○	エレベーター	○	小学校	神崎小中一貫校	ローソン
浴槽	UB	照明器具	○	中学校		コメリハード&グリーン
		ガスコンロ	○	最寄り駅	幸崎駅	ドラッグセイムス

平 面 図



左右反転の場合があります

佐賀関地区				入居予定者用 参 考 資 料			
日吉原H9				所在地	浜中219番地		
				郵便番号	870-0323		
棟	部屋番号	間取り		構造		募集内容	
		3DK	(6/6/7)	高層耐火9F		2戸	
水道		元栓を開けば、即日使用可		料金センター		(097) 538-2416	
ガス		右記業者へ連絡してください		江藤産業（株）		(097) 558-2502	
電気		右記業者へ連絡し契約してください。		九州電力		(0120) 761-379	
設 備				周辺環境			
ガス	LPG	トイレ	水洗	付近バス停	坂ノ市		
給湯器	○	エレベーター	○	小学校	坂ノ市小学校		
浴槽	UB	照明器具	○	中学校	坂ノ市中学校		
		ガスコンロ	○	最寄り駅	坂ノ市駅		
平 面 図							

左右反転の場合があります

鶴崎地区

入居予定者用
参 考 資 料

小池原49

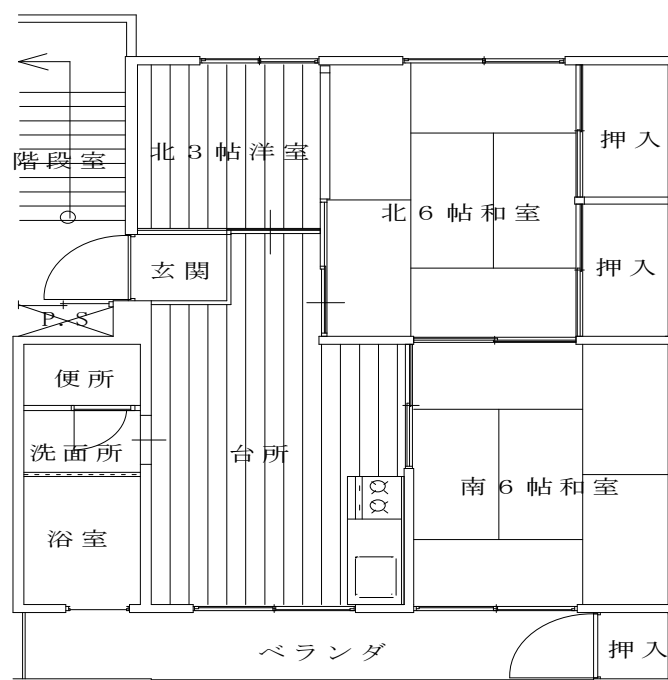
所在地 大字小池原819番地の2
郵便番号 870-0147

棟	部屋番号	間取り		構造	募集内容
1A-2		3DK	(6/6/3)	中層耐火5F	1戸

水道	元栓を開けば、即日使用可	料金センター	(097) 538-2416
ガス	右記業者へ連絡してください	(有)豊田商会	(097) 558-1331
電気	右記業者へ連絡し契約してください	九州電力	(0120) 761-379

設 備				周辺環境		
ガス	都市ガス	トイレ	水洗	付近バス停	小池原	
給湯	○	エレベーター	×	小学校	明治北小学校	
浴槽	○	照明器具	○	中学校	原川中学校	
		ガスコンロ	○	最寄り駅	高城駅	

平 面 図



左右反転の場合があります

鶴崎地区

入居予定者用
参 考 資 料

小池原49

所在地

大字小池原819番地の2

郵便番号

870-0147

棟

部屋番号

間取り

構造

募集内容

1A-3

3DK

(6/6/3)

中層耐火5F

1戸

水道

元栓を開けば、即日使用可

料金センター

(097) 538-2416

ガス

右記業者へ連絡してください

(有)豊田商会

(097) 558-1331

電気

右記業者へ連絡し契約してください

九州電力

(0120) 761-379

設 備

周辺環境

ガス

都市ガス

トイレ

水洗

付近バス停

小池原

給湯

○

エレベーター

×

小学校

明治北小学校

浴槽

○

照明器具

○

中学校

原川中学校

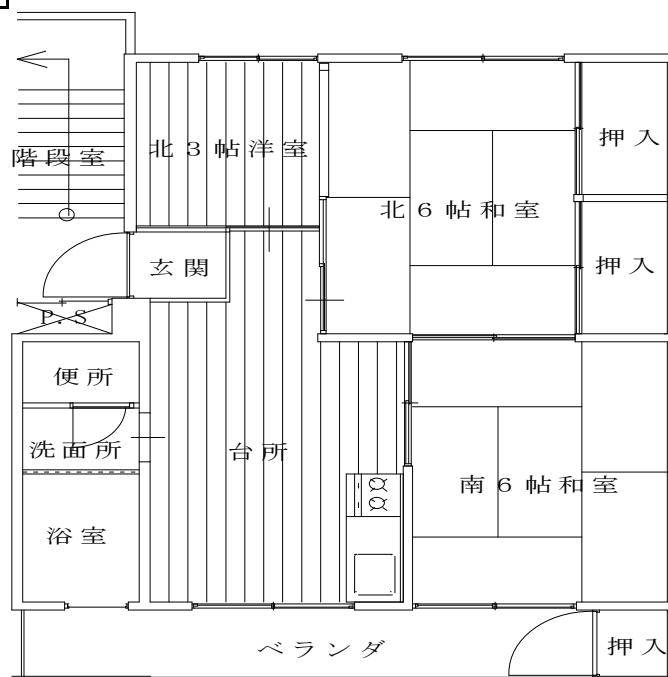
ガスコンロ

○

最寄り駅

高城駅

平 面 図



左右反転の場合があります

鶴崎地区

入居予定者用
参 考 資 料

小池原50

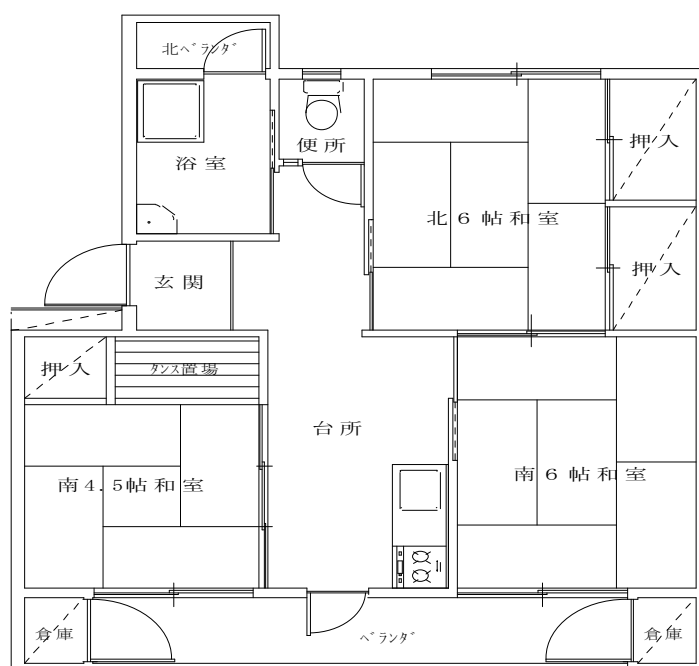
所在地 大字小池原801番地の1
郵便番号 870-0147

棟	部屋番号	間取り		構造	募集内容
1A-6		3DK	(6/6/4.5)	中層耐火5F	1戸

水道	元栓を開けば、即日使用可	料金センター	(097) 538-2416
ガス	右記業者へ連絡してください	(有)豊田商会	(097) 558-1331
電気	右記業者へ連絡し契約してください	九州電力	(0120) 761-379

設 備				周辺環境		
ガス	都市ガス	トイレ	水洗	付近バス停	小池原	
給湯	○	エレベーター	×	小学校	明治北小学校	
浴槽	○	照明器具	○	中学校	原川中学校	
		ガスコンロ	○	最寄り駅	高城駅	

平 面 図



左右反転の場合があります

鶴崎地区

入居予定者用
参 考 資 料

小池原50

所在地

大字小池原801番地の1

郵便番号

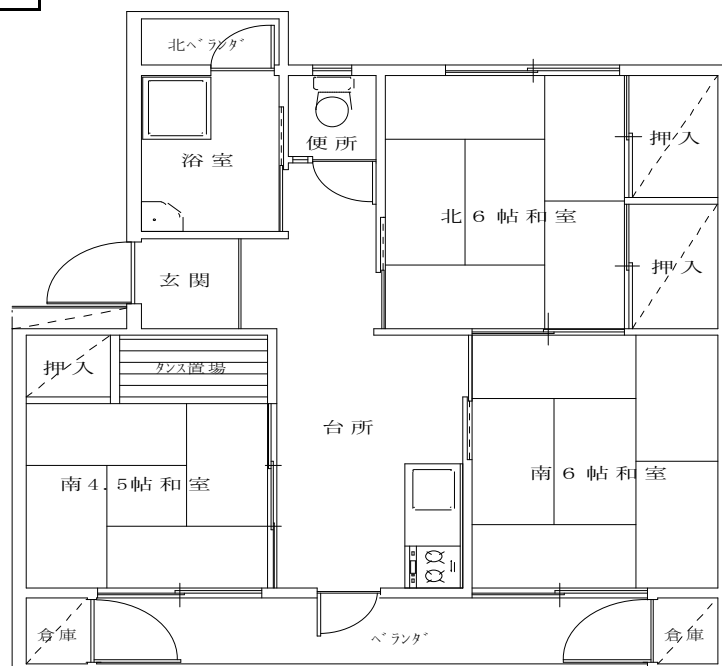
870-0147

棟	部屋番号	間取り		構造	募集内容
1A-8		3DK	(6/6/4.5)	中層耐火5F	1戸

水道	元栓を開けば、即日使用可	料金センター	(097) 538-2416
ガス	右記業者へ連絡してください	(有)豊田商会	(097) 558-1331
電気	右記業者へ連絡し契約してください	九州電力	(0120) 761-379

設 備				周辺環境		
ガス	都市ガス	トイレ	水洗	付近バス停	小池原	
給湯	○	エレベーター	×	小学校	明治北小学校	
浴槽	○	照明器具	○	中学校	原川中学校	
		ガスコンロ	○	最寄り駅	高城駅	

平 面 図



左右反転の場合があります

鶴崎地区

入居予定者用
参 考 資 料

明治北57

所在地

大字小池原344番地の2

郵便番号

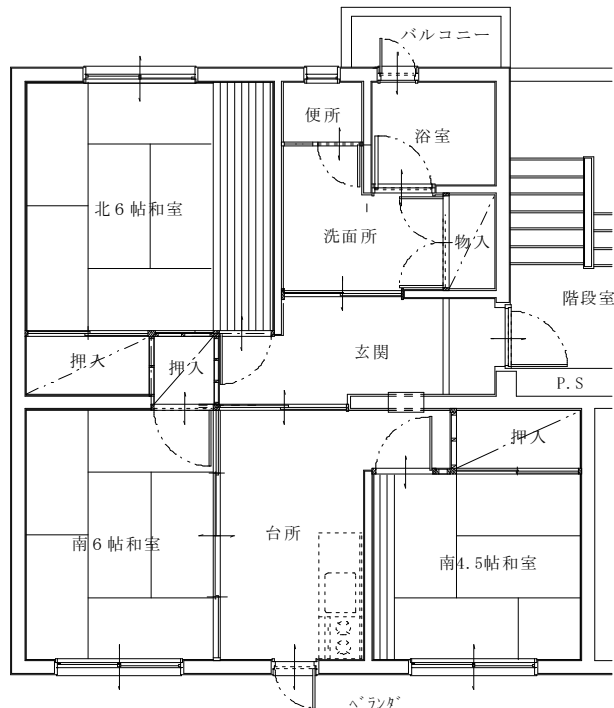
870-0147

棟	部屋番号	間取り		構造	募集内容
1A-1		3DK	(6/6/4.5)	中層耐火5F	1戸

水道	元栓を開けば、即日使用可	料金センター	(097) 538-2416
ガス	右記業者へ連絡してください	九州エネルギー 総合センター	(097) 551-5790
電気	右記業者へ連絡し契約してください	九州電力	(0120) 761-379

設 備				周辺環境		
ガス	LPG	トイレ	水洗	付近バス停	明治北団地中	
給湯	○	エレベーター	×	小学校	明治北小学校	
浴槽	○	照明器具	○	中学校	大東中学校	
		ガスコンロ	○	最寄り駅	高城駅	

平 面 図



左右反転の場合があります

鶴崎地区

入居予定者用
参 考 資 料

明治北59

所在地

大字小池原303番地の7

郵便番号

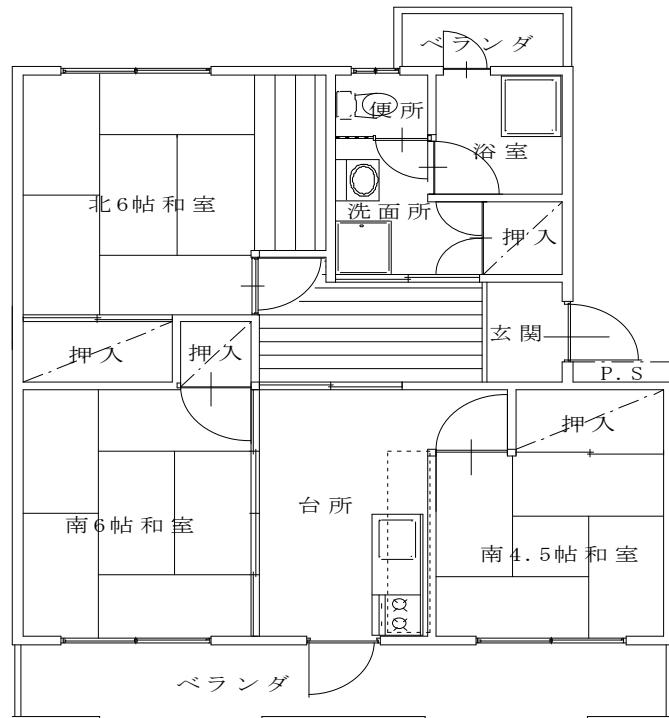
870-0147

棟	部屋番号	間取り		構造	募集内容
2A-3		3K	(6/6/4.5)	中層耐火5F	1戸

水道	元栓を開けば、即日使用可	料金センター	(097) 538-2416
ガス	右記業者へ連絡してください	九州エネルギー 総合センター	(097) 551-5790
電気	右記業者へ連絡し契約してください	九州電力	(0120) 761-379

設 備				周辺環境		
ガス	LPG	トイレ	水洗	付近バス停	明治北団地中	
給湯	○	エレベーター	×	小学校	明治北小学校	
浴槽	○	照明器具	○	中学校	大東中学校	
		ガスコンロ	○	最寄り駅	高城駅	

平 面 図



左右反転の場合があります

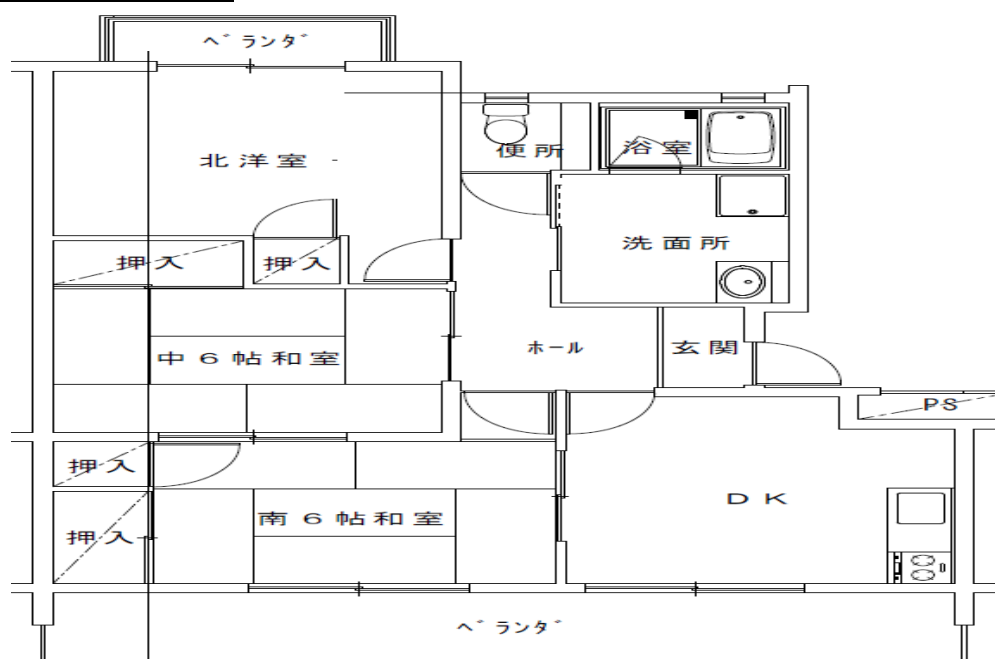
鶴崎地区

入居予定者用
参 考 資 料

下徳丸H7				所在地	大字下徳丸138番地の1 870-0118	
				郵便番号		
棟	部屋番号	間取り		構造	募集内容	
A		3DK	(6/6/6)	中層耐火3F	1戸	
水道	元栓を開けば、即日使用可			料金センター	(097) 538-2416	
ガス	右記業者へ連絡してください			江藤産業(株)	(097) 558-2502	
電気	右記業者へ連絡し契約してください			九州電力	(0120) 761-379	

設 備				周辺環境		
ガス	LPG	トイレ	水洗	付近バス停	高田小前	
給湯	○	エレベーター	×	小学校	高田小学校	
浴槽	○	照明器具	○	中学校	東陽中学校	
		ガスコンロ	○	最寄り駅	鶴崎駅	

平面图



左右反転の場合があります

鶴崎地区

入居予定者用
参 考 資 料

下徳丸H7

所在地

大字下徳丸138番地の9

郵便番号

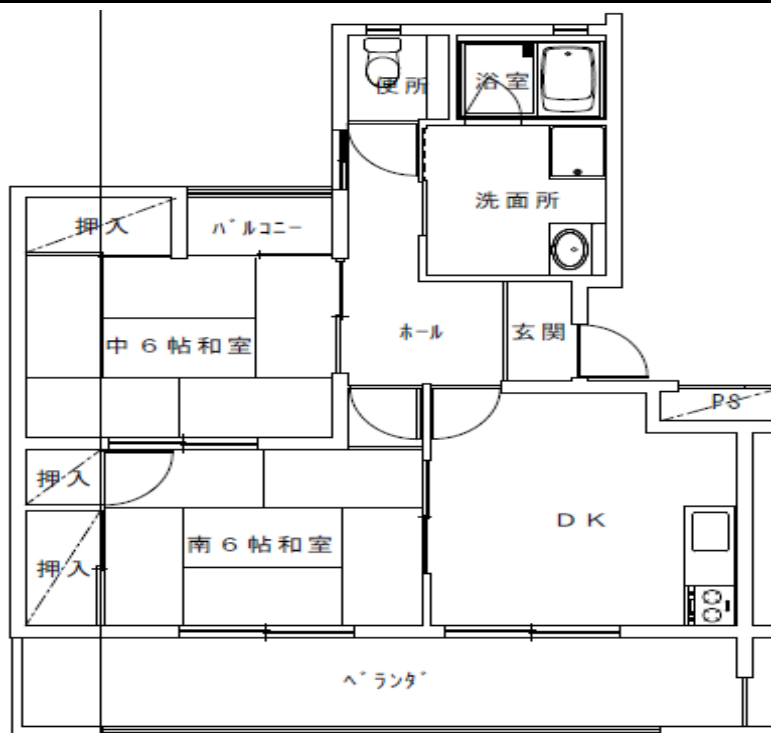
870-0118

棟	部屋番号	間取り		構造	募集内容
B		2DK	(6/6)	中層耐火3F	1戸

水道	元栓を開けば、即日使用可	料金センター	(097) 538-2416
ガス	右記業者へ連絡してください	江藤産業(株)	(097) 558-2502
電気	右記業者へ連絡し契約してください	九州電力	(0120) 761-379

設 備				周辺環境		
ガス	LPG	トイレ	水洗	付近バス停	高田小前	
給湯	○	エレベーター	×	小学校	高田小学校	
浴槽	○	照明器具	○	中学校	東陽中学校	
		ガスコンロ	○	最寄り駅	鶴崎駅	

平 面 図



左右反転の場合があります

鶴崎地区

入居予定者用
参 考 資 料

下徳丸H7

所在地

大字下徳丸138番地の4

郵便番号

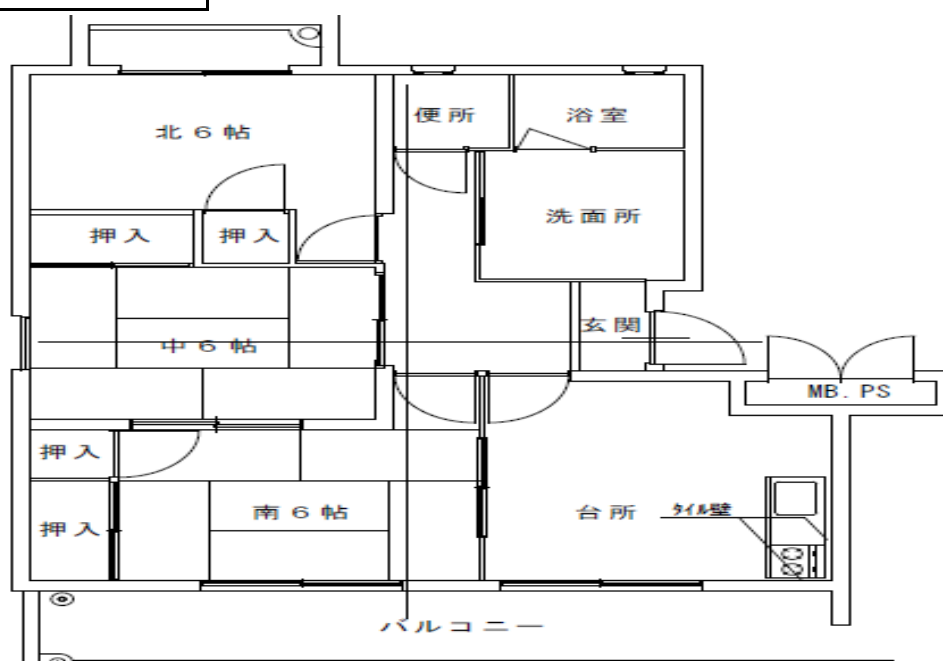
870-0118

棟	部屋番号	間取り		構造	募集内容
C		3DK	(6/6/4.5)	中層耐火3F	1戸

水道	元栓を開けば、即日使用可	料金センター	(097) 538-2416
ガス	右記業者へ連絡してください	ENEOS グローブエナジー (株)	(097) 506-6111
電気	右記業者へ連絡し契約してください	九州電力	(0120) 761-379

設 備				周辺環境		
ガス	LPG	トイレ	水洗	付近バス停	高田小前	
給湯	○	エレベーター	×	小学校	高田小学校	
浴槽	○	照明器具	○	中学校	東陽中学校	
		ガスコンロ	○	最寄り駅	鶴崎駅	

平 面 図



左右反転の場合があります

大分地区

入居予定者用
参 考 資 料

下郡H6

所在地

下郡北2丁目129番地

郵便番号

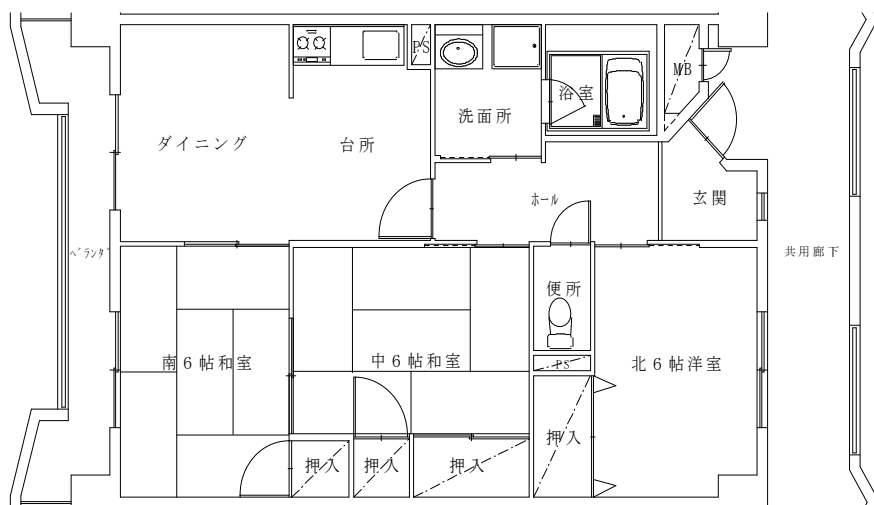
870-0952

棟	部屋番号	間取り		構造	募集内容
		3DK	(6/6/6)	高層7F	2戸

水道	元栓を開けば、即日使用可	料金センター	(097) 538-2416
ガス	右記業者へ連絡してください	大分ガス	(097) 534-2211
電気	右記業者へ連絡し契約してください	九州電力	(0120) 761-379

設 備				周辺環境		
ガス	LPG	トイレ	水洗	付近バス停	下郡	周辺環境
給湯	○	エレベーター	×	小学校	下郡小学校	デイリーヤマザキ 大分下郡店
浴槽	○	照明器具	○	中学校	滝尾中学校	ローソン大分下郡 バイパス店
		ガスコンロ	○	最寄り駅	牧駅	スーパーセーント ライアル下郡店

平 面 図



左右反転の場合があります