

## 佐賀関地区

入居予定者用  
参 考 資 料

## 佐賀関H25

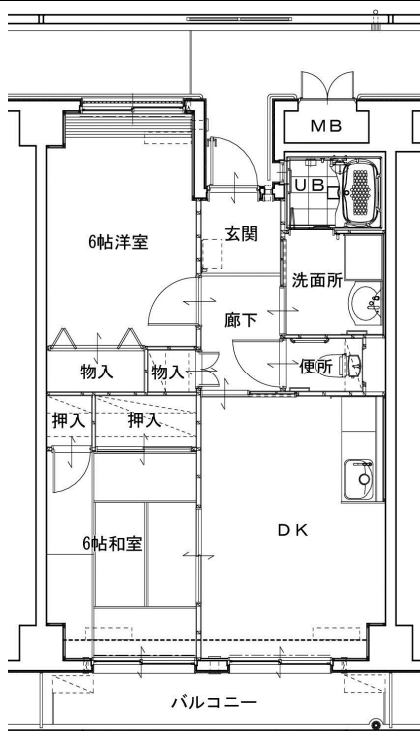
所在地 大字佐賀関2331番地の1  
郵便番号 879-2201

| 棟 | 部屋番号 | 間取り |         | 構造     | 募集内容 |
|---|------|-----|---------|--------|------|
|   |      | 2DK | (6.1/6) | 中層耐火5F | 5戸   |
|   |      |     |         |        |      |

|    |                   |         |                |
|----|-------------------|---------|----------------|
| 水道 | 元栓を開けば、即日使用可      | 料金センター  | (097) 538-2416 |
| ガス | 右記業者へ連絡してください     | 江藤産業（株） | (097) 558-2502 |
| 電気 | 右記業者へ連絡し契約してください。 | 九州電力    | (0120) 761-379 |

| 設 備 |     |        |    | 周辺環境  |        |          |
|-----|-----|--------|----|-------|--------|----------|
| ガス  | LPG | トイレ    | 水洗 | 付近バス停 | 佐賀関    | 店 舗      |
| 給湯  | ○   | エレベーター | ○  | 小学校   | 佐賀関小学校 | ファミリーマート |
| 浴槽  | UB  | 照明器具   | ○  | 中学校   | 佐賀関中学校 | セキストア    |
|     |     | ガスコンロ  | ○  | 最寄り駅  | 幸崎駅    |          |

## 平 面 図



左右反転の場合があります

## 佐賀関地区

入居予定者用  
参 考 資 料

## 佐賀関H25

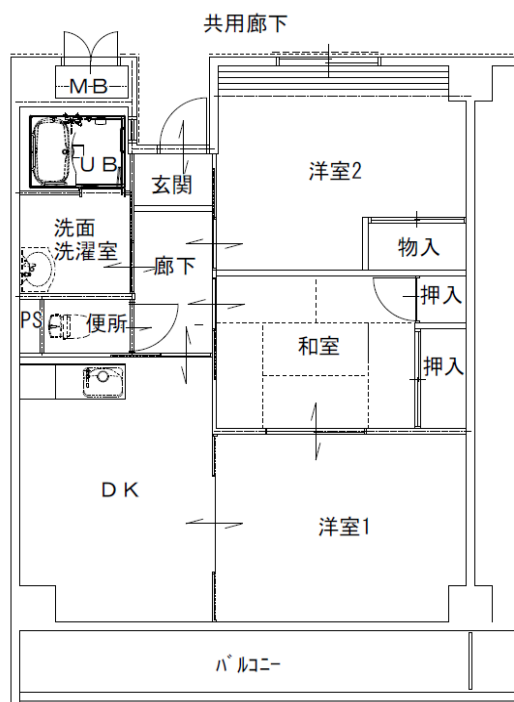
所在地 大字佐賀関2331番地の1  
郵便番号 879-2201

| 棟 | 部屋番号 | 間取り |           | 構造     | 募集内容 |
|---|------|-----|-----------|--------|------|
|   |      | 3DK | (7.5/6/9) | 中層耐火5F | 2戸   |
|   |      |     |           |        |      |

|    |                   |         |                |
|----|-------------------|---------|----------------|
| 水道 | 元栓を開けば、即日使用可      | 料金センター  | (097) 538-2416 |
| ガス | 右記業者へ連絡してください     | 江藤産業（株） | (097) 558-2502 |
| 電気 | 右記業者へ連絡し契約してください。 | 九州電力    | (0120) 761-379 |

| 設 備 |     |        |    | 周辺環境  |        |          |
|-----|-----|--------|----|-------|--------|----------|
| ガス  | LPG | トイレ    | 水洗 | 付近バス停 | 佐賀関    | 店 舗      |
| 給湯  | ○   | エレベーター | ○  | 小学校   | 佐賀関小学校 | ファミリーマート |
| 浴槽  | UB  | 照明器具   | ○  | 中学校   | 佐賀関中学校 | セキストア    |
|     |     | ガスコンロ  | ○  | 最寄り駅  | 幸崎駅    |          |

## 平 面 図



左右反転の場合があります

佐賀関地区

入居予定者用  
参 考 資 料

古宮

所在地

大字佐賀関276番地の1

郵便番号

879-2201

棟

部屋番号

間取り

構造

募集内容

H-1

3LDK

(6/6/6)

中層耐火3F

2戸

水道

元栓を開けば、即日使用可

料金センター

(097) 538-2416

ガス

右記業者へ連絡してください

イワタニ九州(株)

(097) 592-3105

電気

右記業者へ連絡し契約してください

九州電力

(0120) 761-379

設 備

周辺環境

ガス

LPG

トイレ

水洗

付近バス停

古宮

給湯

○

エレベーター

×

小学校

佐賀関小学校

浴槽

○

照明器具

○

中学校

佐賀関中学校

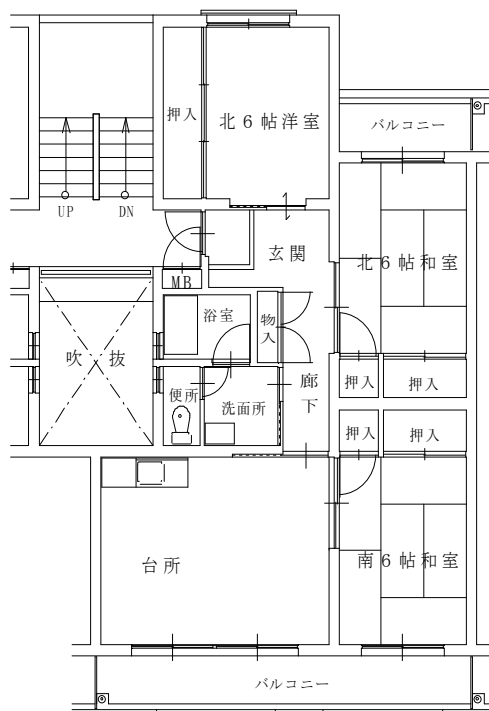
ガスコンロ

○

最寄り駅

幸崎駅

平 面 図



左右反転の場合があります

佐賀関地区

入居予定者用  
参 考 資 料

## 秋の江第二

所在地

大字白木290番地の8

郵便番号

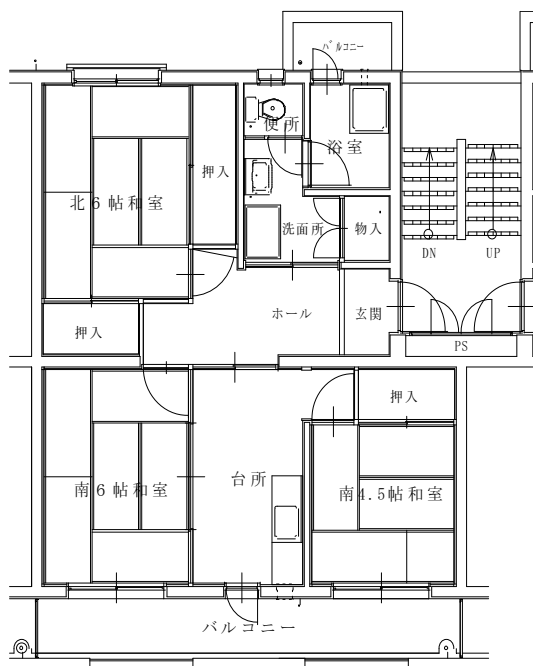
879-2202

| 棟   | 部屋番号 | 間取り |           | 構造     | 募集内容 |
|-----|------|-----|-----------|--------|------|
| 2-1 |      | 3DK | (6/6/4.5) | 中層耐火4F | 3戸   |
|     |      |     |           |        |      |

|    |                   |          |                |
|----|-------------------|----------|----------------|
| 水道 | 元栓を開けば、即日使用可      | 料金センター   | (097) 538-2416 |
| ガス | 右記業者へ連絡してください     | 東洋ガス (株) | (097) 527-5181 |
| 電気 | 右記業者へ連絡し契約してください。 | 九州電力     | (0120) 761-379 |

| 設 備 |     |        |    | 周辺環境  |        |  |
|-----|-----|--------|----|-------|--------|--|
| ガス  | LPG | トイレ    | 水洗 | 付近バス停 | 秋の江    |  |
| 給湯器 | ○   | エレベーター | ×  | 小学校   | 佐賀関小学校 |  |
| 浴槽  | ○   | 照明器具   | ○  | 中学校   | 佐賀関中学校 |  |
|     |     | ガスコンロ  | ○  | 最寄り駅  | 幸崎駅    |  |

## 平 面 図



左右反転の場合があります

## 佐賀関地区

入居予定者用  
参 考 資 料

## 秋の江第二

所在地

大字白木290番地の8

郵便番号

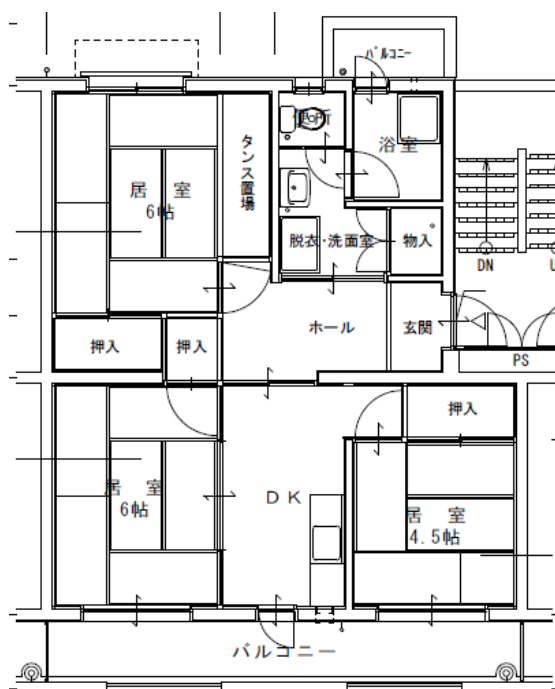
879-2202

| 棟   | 部屋番号 | 間取り |           | 構造     | 募集内容 |
|-----|------|-----|-----------|--------|------|
| 2-2 |      | 3DK | (6/6/4.5) | 中層耐火4F | 3戸   |
|     |      |     |           |        |      |

|    |                   |            |                                |
|----|-------------------|------------|--------------------------------|
| 水道 | 元栓を開けば、即日使用可      | 料金センター     | (097) 538-2416                 |
| ガス | 右記業者へ連絡してください     | エコア(株) 大分店 | (097) 551-2155<br>0120-939-802 |
| 電気 | 右記業者へ連絡し契約してください。 | 九州電力       | (0120) 761-379                 |

| 設 備 |     |        |    | 周辺環境  |        |  |
|-----|-----|--------|----|-------|--------|--|
| ガス  | LPG | トイレ    | 水洗 | 付近バス停 | 秋の江    |  |
| 給湯器 | ○   | エレベーター | ×  | 小学校   | 佐賀関小学校 |  |
| 浴槽  | ○   | 照明器具   | ○  | 中学校   | 佐賀関中学校 |  |
|     |     | ガスコンロ  | ○  | 最寄り駅  | 幸崎駅    |  |

## 平 面 図



左右反転の場合があります

|       |      |                   |           |                   |                |  |  |
|-------|------|-------------------|-----------|-------------------|----------------|--|--|
| 佐賀関地区 |      |                   |           | 入居予定者用<br>参 考 資 料 |                |  |  |
| 秋の江第二 |      |                   |           | 所在地               | 大字白木290番地の8    |  |  |
|       |      |                   |           | 郵便番号              | 879-2202       |  |  |
| 棟     | 部屋番号 | 間取り               |           | 構造                | 募集内容           |  |  |
| 2-3   |      | 3DK               | (6/6/4.5) | 中層耐火4F            | 2戸             |  |  |
|       |      |                   |           |                   |                |  |  |
| 水道    |      | 元栓を開けば、即日使用可      |           | 料金センター            | (097) 538-2416 |  |  |
| ガス    |      | 右記業者へ連絡してください     |           | ENEOSグローブエナジー (株) | (097) 506-6111 |  |  |
| 電気    |      | 右記業者へ連絡し契約してください。 |           | 九州電力              | (0120) 761-379 |  |  |
|       |      |                   |           |                   |                |  |  |
| 設 備   |      |                   |           | 周辺環境              |                |  |  |
| ガス    | LPG  | トイレ               | 水洗        | 付近バス停             | 秋の江            |  |  |
| 給湯器   | ○    | エレベーター            | ×         | 小学校               | 佐賀関小学校         |  |  |
| 浴槽    | ○    | 照明器具              | ○         | 中学校               | 佐賀関中学校         |  |  |
|       |      | ガスコンロ             | ○         | 最寄り駅              | 幸崎駅            |  |  |
|       |      |                   |           |                   |                |  |  |
| 平 面 図 |      |                   |           |                   |                |  |  |
|       |      |                   |           |                   |                |  |  |

左右反転の場合があります

|         |      |                   |           |                   |                                |             |
|---------|------|-------------------|-----------|-------------------|--------------------------------|-------------|
| 佐賀関地区   |      |                   |           | 入居予定者用<br>参 考 資 料 |                                |             |
| 幸崎駅前H13 |      |                   |           | 所在地               | 大字本神崎281番地の3                   |             |
|         |      |                   |           | 郵便番号              | 879-2111                       |             |
| 棟       | 部屋番号 | 間取り               |           | 構造                | 募集内容                           |             |
|         |      | 3DK               | (6/6/4.5) | 中層耐火5F            | 3戸                             |             |
| 水道      |      | 元栓を開けば、即日使用可      |           | 料金センター            | (097) 538-2416                 |             |
| ガス      |      | 右記業者へ連絡してください     |           | (株) エコア<br>大分店    | (097) 551-2155<br>0120-939-802 |             |
| 電気      |      | 右記業者へ連絡し契約してください。 |           | 九州電力              | (0120) 761-379                 |             |
| 設 備     |      |                   |           | 周辺環境              |                                |             |
| ガス      | LPG  | トイレ               | 水洗        | 付近バス停             | 神崎中学校前                         | 店 舗         |
| 給湯器     | ○    | エレベーター            | ○         | 小学校               | 神崎小中一貫校                        | ローソン        |
| 浴槽      | UB   | 照明器具              | ○         | 中学校               |                                | コメリハード&グリーン |
|         |      | ガスコンロ             | ○         | 最寄り駅              | 幸崎駅                            | ドラッグセイムス    |
| 平 面 図   |      |                   |           |                   |                                |             |
|         |      |                   |           |                   |                                |             |

左右反転の場合があります

佐賀関地区

入居予定者用  
参 考 資 料

馬場H2

所在地

大字馬場669番地

郵便番号

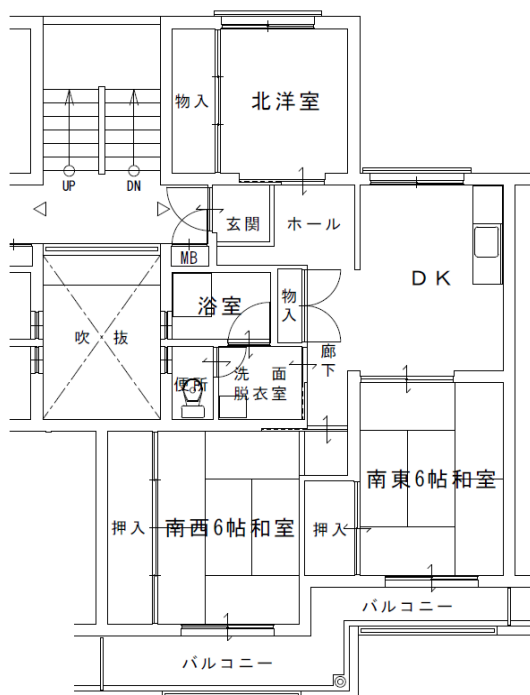
879-2112

| 棟   | 部屋番号 | 間取り |           | 構造     | 募集内容 |
|-----|------|-----|-----------|--------|------|
| B-1 |      | 3DK | (6/6/4.5) | 中層耐火4F | 2戸   |
|     |      |     |           |        |      |

|    |                  |         |                |
|----|------------------|---------|----------------|
| 水道 | 元栓を開けば、即日使用可     | 料金センター  | (097) 538-2416 |
| ガス | 右記業者へ連絡してください    | 大徳物産(株) | (097) 543-7443 |
| 電気 | 右記業者へ連絡し契約してください | 九州電力    | (0120) 761-379 |

| 設 備 |     |        |    | 周辺環境  |       |             |
|-----|-----|--------|----|-------|-------|-------------|
| ガス  | LPG | トイレ    | 水洗 | 付近バス停 | 馬場    | 店 舗         |
| 給湯  | ○   | エレベーター | ×  | 小学校   | 神崎小学校 | ローソン        |
| 浴槽  | ○   | 照明器具   | ○  | 中学校   | 神崎中学校 | コメリハード&グリーン |
|     |     | ガスコンロ  | ○  | 最寄り駅  | 幸崎駅   | ドラッグセイムス    |

平 面 図



左右反転の場合があります



佐賀関地区

入居予定者用  
参 考 資 料

馬場H2

所在地

大字馬場669番地

郵便番号

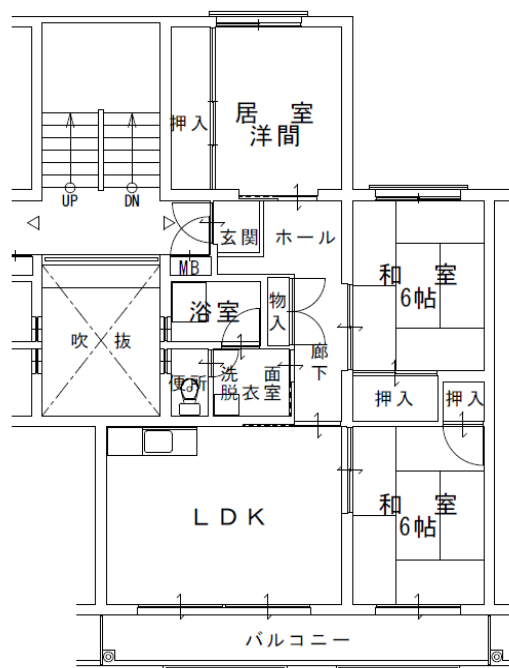
879-2112

| 棟   | 部屋番号 | 間取り  |           | 構造     | 募集内容 |
|-----|------|------|-----------|--------|------|
| B-4 |      | 3LDK | (6/6/4.5) | 中層耐火4F | 1戸   |
|     |      |      |           |        |      |

|    |                  |           |                |
|----|------------------|-----------|----------------|
| 水道 | 元栓を開けば、即日使用可     | 料金センター    | (097) 538-2416 |
| ガス | 右記業者へ連絡してください    | イワタニ九州(株) | (097) 592-3105 |
| 電気 | 右記業者へ連絡し契約してください | 九州電力      | (0120) 761-379 |

| 設 備 |     |        |    | 周辺環境  |       |             |
|-----|-----|--------|----|-------|-------|-------------|
| ガス  | LPG | トイレ    | 水洗 | 付近バス停 | 馬場    | 店 舗         |
| 給湯  | ○   | エレベーター | ×  | 小学校   | 神崎小学校 | ローソン        |
| 浴槽  | ○   | 照明器具   | ○  | 中学校   | 神崎中学校 | コメリハード&グリーン |
|     |     | ガスコンロ  | ○  | 最寄り駅  | 幸崎駅   | ドラッグセイムス    |

平 面 図



左右反転の場合があります

|       |      |                   |           |                   |                |         |
|-------|------|-------------------|-----------|-------------------|----------------|---------|
| 佐賀関地区 |      |                   |           | 入居予定者用<br>参 考 資 料 |                |         |
| 坂ノ市H2 |      |                   |           | 所在地               | 久原中央1丁目454番地   |         |
|       |      |                   |           | 郵便番号              | 870-0325       |         |
| 棟     | 部屋番号 | 間取り               |           | 構造                | 募集内容           |         |
| 2A1   |      | 3DK               | (6/6/4.5) | 中層耐火4F            | 5戸             |         |
|       |      |                   |           |                   |                |         |
| 水道    |      | 元栓を開けば、即日使用可      |           | 料金センター            | (097) 538-2416 |         |
| ガス    |      | 右記業者へ連絡してください     |           | 江藤産業（株）           | (097) 558-2502 |         |
| 電気    |      | 右記業者へ連絡し契約してください。 |           | 九州電力              | (0120) 761-379 |         |
|       |      |                   |           |                   |                |         |
| 設 備   |      |                   |           | 周辺環境              |                |         |
| ガス    | LPG  | トイレ               | 水洗        | 付近バス停             | 坂ノ市小学校前        | 店 舗     |
| 給湯器   | ○    | エレベーター            | ×         | 小学校               | 坂ノ市小学校         | マックスバリュ |
| 浴槽    | UB   | 照明器具              | ○         | 中学校               | 坂ノ市中学校         | ほっともっと  |
|       |      | ガスコンロ             | ○         | 最寄り駅              | 坂ノ市駅           |         |
| 平 面 図 |      |                   |           |                   |                |         |
|       |      |                   |           |                   |                |         |

左右反転の場合があります

|       |      |                   |         |                   |                |         |
|-------|------|-------------------|---------|-------------------|----------------|---------|
| 佐賀関地区 |      |                   |         | 入居予定者用<br>参 考 資 料 |                |         |
| 坂ノ市H3 |      |                   |         | 所在地               | 久原中央1丁目461番地   |         |
|       |      |                   |         | 郵便番号              | 870-0325       |         |
| 棟     | 部屋番号 | 間取り               |         | 構造                | 募集内容           |         |
| 1A1   |      | 3DK               | (6/6/6) | 中層耐火4F            | 3戸             |         |
|       |      |                   |         |                   |                |         |
| 水道    |      | 元栓を開けば、即日使用可      |         | 料金センター            | (097) 538-2416 |         |
| ガス    |      | 右記業者へ連絡してください     |         | 江藤産業（株）           | (097) 558-2502 |         |
| 電気    |      | 右記業者へ連絡し契約してください。 |         | 九州電力              | (0120) 761-379 |         |
|       |      |                   |         |                   |                |         |
| 設 備   |      |                   |         | 周辺環境              |                |         |
| ガス    | LPG  | トイレ               | 水洗      | 付近バス停             | 坂ノ市小学校前        | 店 舗     |
| 給湯器   | ○    | エレベーター            | ×       | 小学校               | 坂ノ市小学校         | マックスバリュ |
| 浴槽    | UB   | 照明器具              | ○       | 中学校               | 坂ノ市中学校         | ほっともっと  |
|       |      | ガスコンロ             | ○       | 最寄り駅              | 坂ノ市駅           |         |
|       |      |                   |         |                   |                |         |
| 平 面 図 |      |                   |         |                   |                |         |
|       |      |                   |         |                   |                |         |

左右反転の場合があります

|       |      |                   |         |                   |          |                |  |
|-------|------|-------------------|---------|-------------------|----------|----------------|--|
| 佐賀関地区 |      |                   |         | 入居予定者用<br>参 考 資 料 |          |                |  |
| 日吉原H9 |      |                   |         | 所在地               | 浜中219番地  |                |  |
|       |      |                   |         | 郵便番号              | 870-0323 |                |  |
| 棟     | 部屋番号 | 間取り               |         | 構造                |          | 募集内容           |  |
|       |      | 3DK               | (6/6/7) | 高層耐火9F            |          | 2戸             |  |
| 水道    |      | 元栓を開けば、即日使用可      |         | 料金センター            |          | (097) 538-2416 |  |
| ガス    |      | 右記業者へ連絡してください     |         | 江藤産業（株）           |          | (097) 558-2502 |  |
| 電気    |      | 右記業者へ連絡し契約してください。 |         | 九州電力              |          | (0120) 761-379 |  |
| 設 備   |      |                   |         | 周辺環境              |          |                |  |
| ガス    | LPG  | トイレ               | 水洗      | 付近バス停             | 坂ノ市      |                |  |
| 給湯器   | ○    | エレベーター            | ○       | 小学校               | 坂ノ市小学校   |                |  |
| 浴槽    | UB   | 照明器具              | ○       | 中学校               | 坂ノ市中学校   |                |  |
|       |      | ガスコンロ             | ○       | 最寄り駅              | 坂ノ市駅     |                |  |
| 平 面 図 |      |                   |         |                   |          |                |  |
|       |      |                   |         |                   |          |                |  |

左右反転の場合があります

佐賀関地区

入居予定者用  
参 考 資 料

里中62住改

所在地

大字里1032番地の1

郵便番号

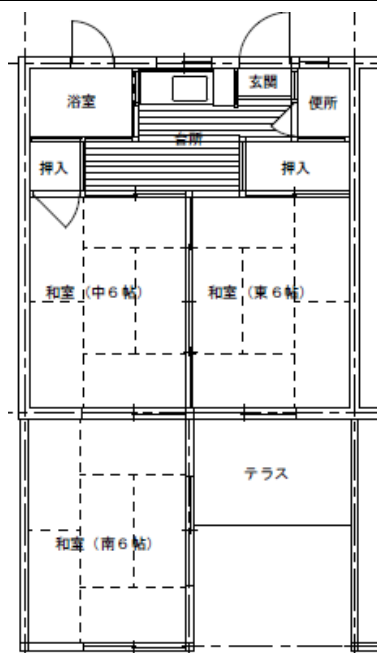
870-0303

| 棟 | 部屋番号 | 間取り |         | 構造       | 募集内容 |
|---|------|-----|---------|----------|------|
| B |      | 3K  | (6/6/6) | 簡易耐火平屋建て | 2戸   |
|   |      |     |         |          |      |

|    |                  |          |                |
|----|------------------|----------|----------------|
| 水道 | 元栓を開けば、即日使用可     | 料金センター   | (097) 538-2416 |
| ガス | 右記業者へ連絡してください    | (株)いづみ商事 | (097) 592-3105 |
| 電気 | 右記業者へ連絡し契約してください | 九州電力     | (0120) 761-379 |

| 設 備 |     |        |    | 周辺環境  |        |  |
|-----|-----|--------|----|-------|--------|--|
| ガス  | LPG | トイレ    | 水洗 | 付近バス停 | 王ノ瀬    |  |
| 給湯  | ○   | エレベーター | ×  | 小学校   | 小佐井小学校 |  |
| 浴槽  | ○   | 照明器具   | ○  | 中学校   | 坂ノ市中学校 |  |
|     |     | ガスコンロ  | ○  | 最寄り駅  | 坂ノ市駅   |  |

平 面 図



左右反転の場合があります

## 佐賀関地区

入居予定者用  
参 考 資 料

浜H4

所在地

汐見1丁目181番地

郵便番号

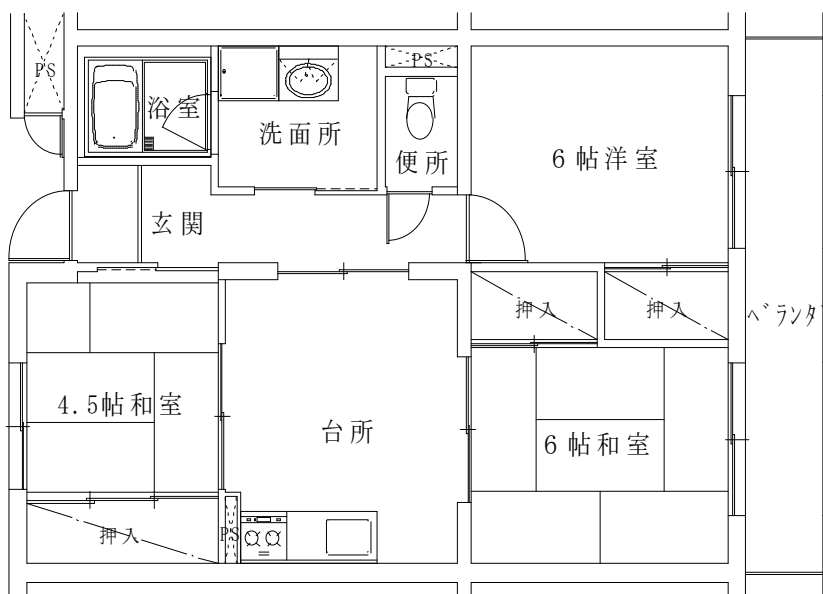
870-0253

| 棟    | 部屋番号 | 間取り |           | 構造     | 募集内容 |
|------|------|-----|-----------|--------|------|
| 2A-1 |      | 3DK | (6/6/4.5) | 中層耐火4F | 3戸   |
|      |      |     |           |        |      |

|    |                  |         |                |
|----|------------------|---------|----------------|
| 水道 | 元栓を開けば、即日使用可     | 料金センター  | (097) 538-2416 |
| ガス | 右記業者へ連絡してください    | 江藤産業(株) | (097) 558-2502 |
| 電気 | 右記業者へ連絡し契約してください | 九州電力    | (0120) 761-379 |

| 設 備 |     |        |    | 周辺環境  |        |         |
|-----|-----|--------|----|-------|--------|---------|
| ガス  | LPG | トイレ    | 水洗 | 付近バス停 | 浜天満社前  | 店 舗     |
| 給湯  | ○   | エレベーター | ×  | 小学校   | 大在東小学校 | グッディ    |
| 浴槽  | UB  | 照明器具   | ○  | 中学校   | 大在中学校  | セブンイレブン |
|     |     | ガスコンロ  | ○  | 最寄り駅  | 大在駅    |         |

## 平 面 図



左右反転の場合があります

|       |      |                   |           |                   |              |                |  |
|-------|------|-------------------|-----------|-------------------|--------------|----------------|--|
| 佐賀関地区 |      |                   |           | 入居予定者用<br>参 考 資 料 |              |                |  |
| 村田H5  |      |                   |           | 所在地               | 大字政所2108番地の2 |                |  |
|       |      |                   |           | 郵便番号              | 870-0268     |                |  |
| 棟     | 部屋番号 | 間取り               |           | 構造                |              | 募集内容           |  |
| 2A1   |      | 3DK               | (6/6/4.5) | 中層耐火4F            |              | 1戸             |  |
| 水道    |      | 元栓を開けば、即日使用可      |           | 料金センター            |              | (097) 538-2416 |  |
| ガス    |      | 右記業者へ連絡してください     |           | 江藤産業（株）           |              | (097) 558-2502 |  |
| 電気    |      | 右記業者へ連絡し契約してください。 |           | 九州電力              |              | (0120) 761-379 |  |
| 設 備   |      |                   |           | 周辺環境              |              |                |  |
| ガス    | LPG  | トイレ               | 水洗        | 付近バス停             | 大在駅裏         | 店 舗            |  |
| 給湯器   | ○    | エレベーター            | ×         | 小学校               | 大在小学校        | ファミリーマート       |  |
| 浴槽    | UB   | 照明器具              | ○         | 中学校               | 大在中学校        | おれんじ弁当         |  |
|       |      | ガスコンロ             | ○         | 最寄り駅              | 大在駅裏         |                |  |
| 平 面 図 |      |                   |           |                   |              |                |  |
|       |      |                   |           |                   |              |                |  |

左右反転の場合があります