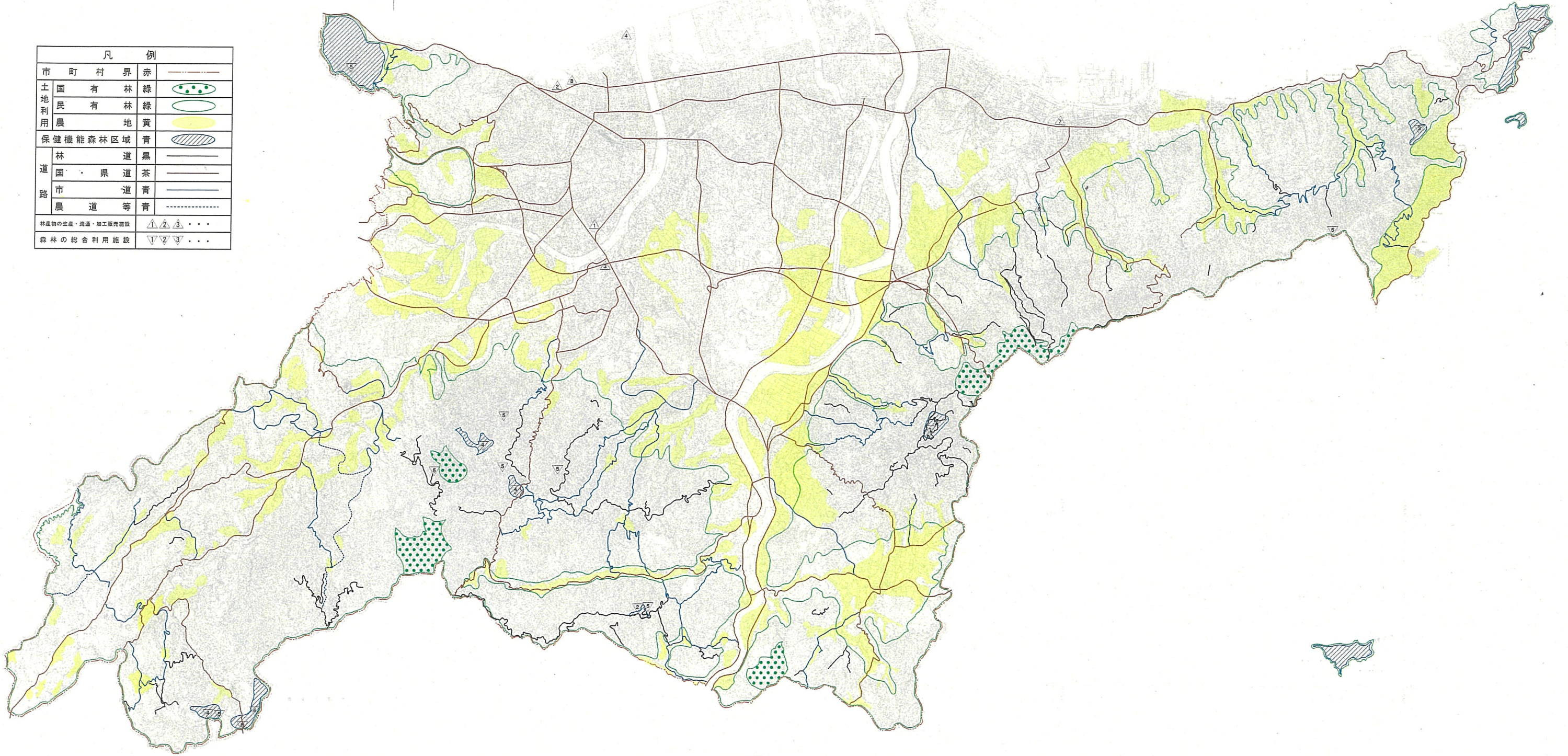


大分市森林整備計画概要図

縮尺 1/50,000

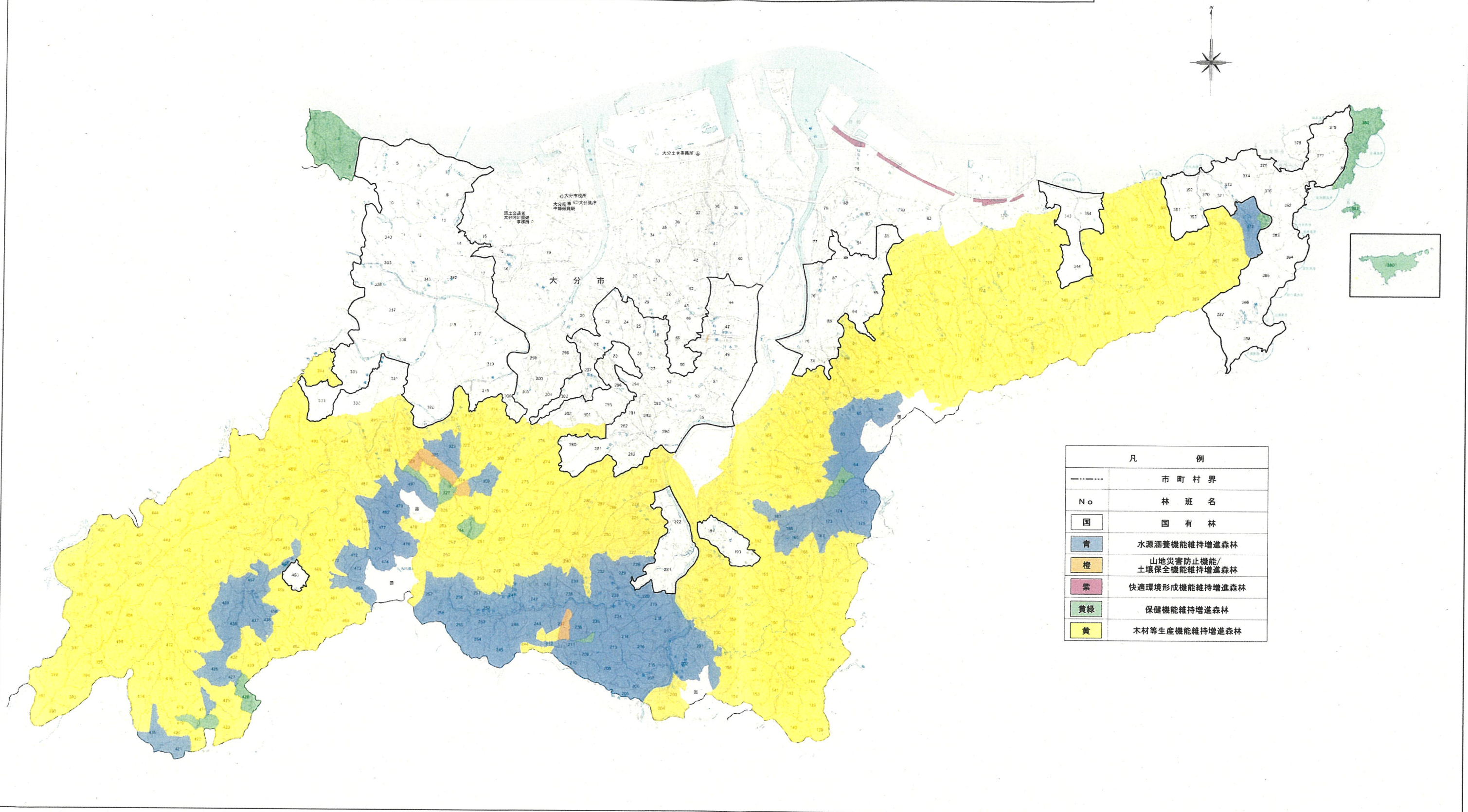


| 凡 例 | |
|------------------|-------------|
| 市 町 村 界 | 赤 線 |
| 土 国 有 林 | 緑 点 |
| 地 民 有 林 | 緑 線 |
| 用 農 地 | 黄 色 |
| 保健機能森林区域 | 青 斜線 |
| 林 道 | 黒 線 |
| 道 国 道 | 茶 線 |
| 路 市 道 | 青 線 |
| 農 道 等 | 青 点線 |
| 林産物の生産・流通・加工販売施設 | △ ① ② ③ ... |
| 森林の総合利用施設 | ▽ ④ ⑤ ... |



1 50,000

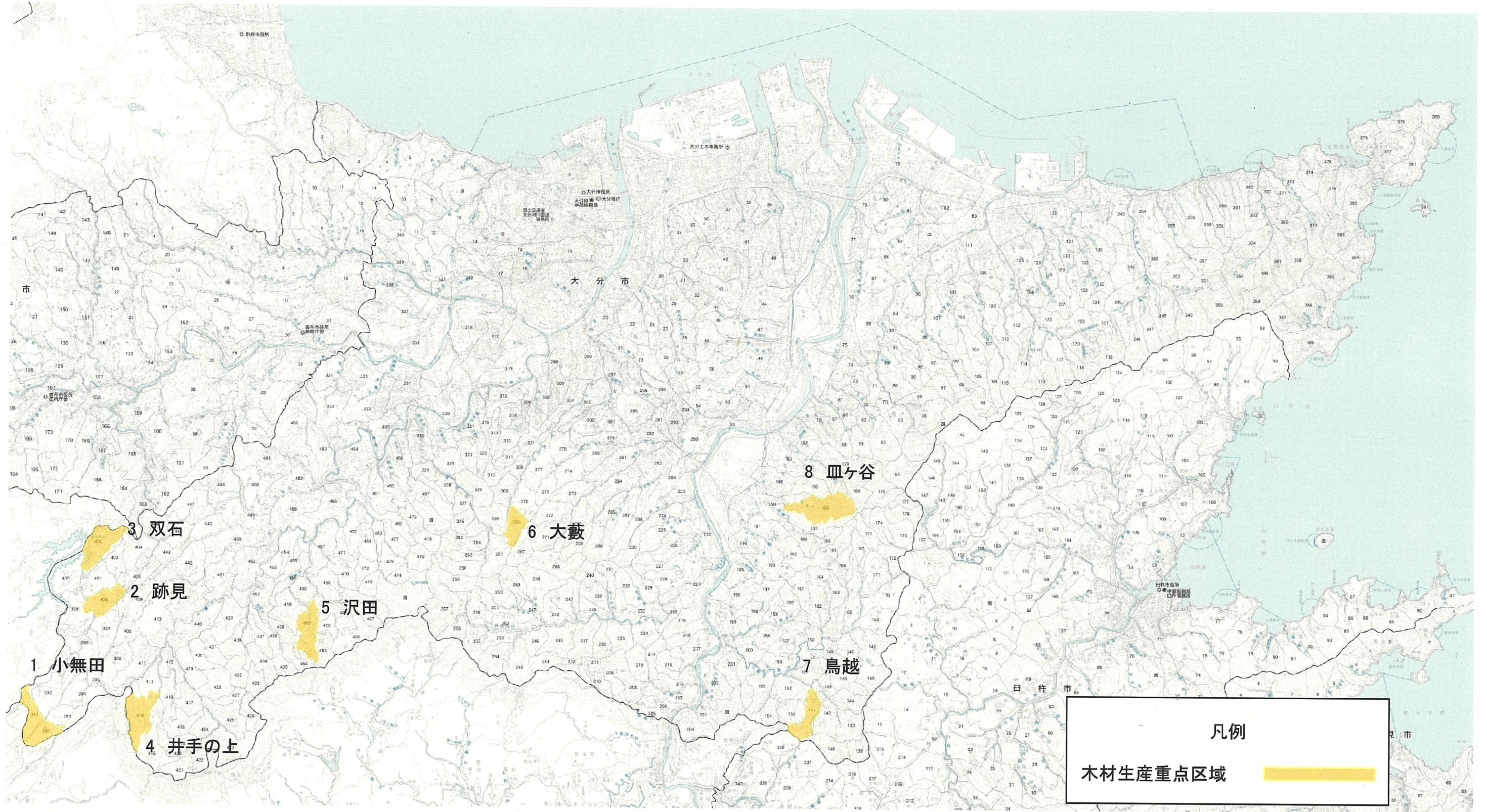
大分市森林整備計画 公益的機能別施業森林等区分図 S=1:50,000



| 凡 例 | |
|-------|---------------------------|
| ----- | 市町村界 |
| No | 林班名 |
| 国 | 国有林 |
| 青 | 水源涵養機能維持増進森林 |
| 橙 | 山地災害防止機能/ 土壤保全機能維持増進森林 |
| 紫 | 快適環境形成機能維持増進森林 |
| 黄緑 | 保健機能維持増進森林 |
| 黄 | 木材等生産機能維持増進森林 |

大分市森林整備計画

～路網の整備と併せて効率的な森林施業を推進する区域～

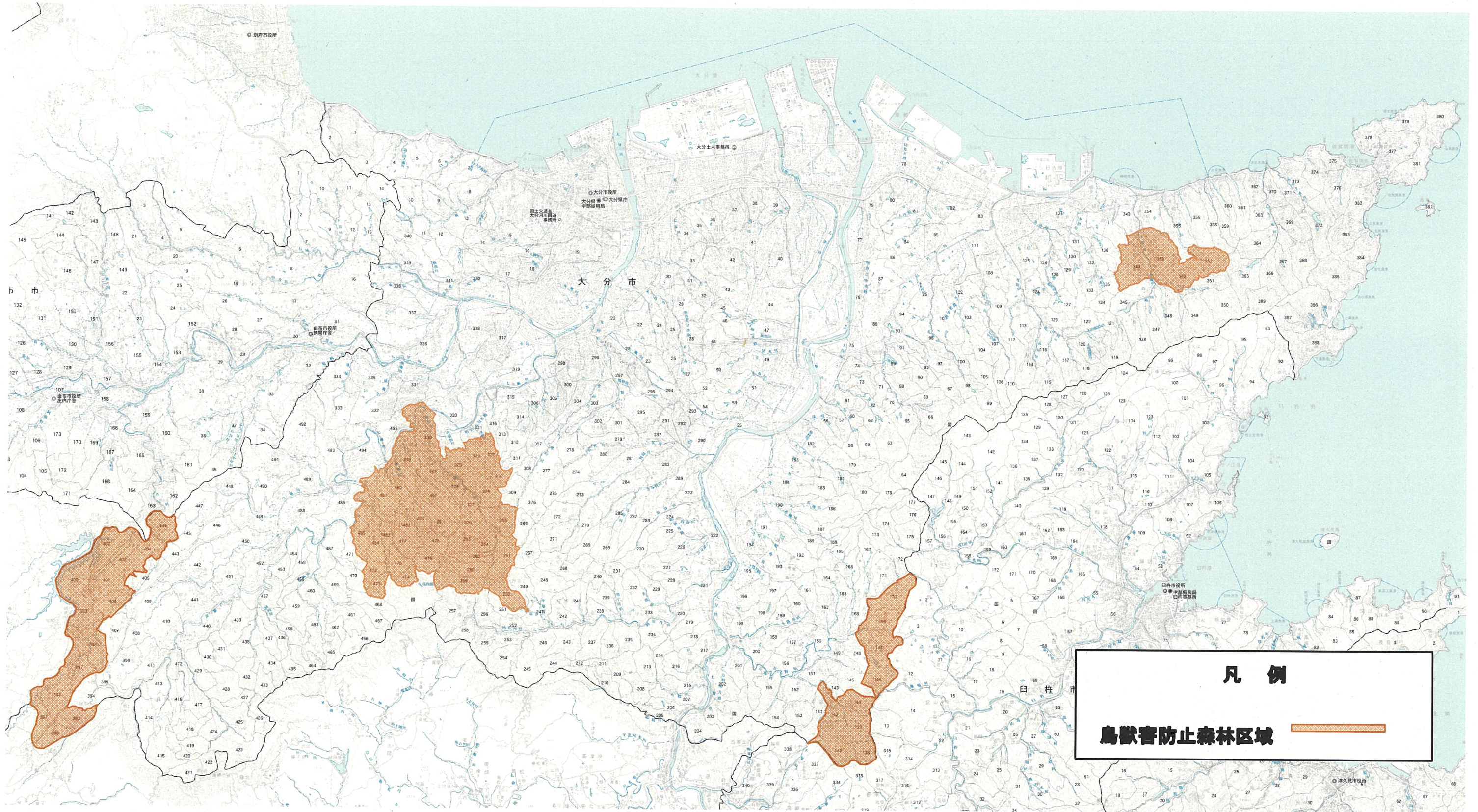


大分市森林整備計画 基幹路網整備計画図

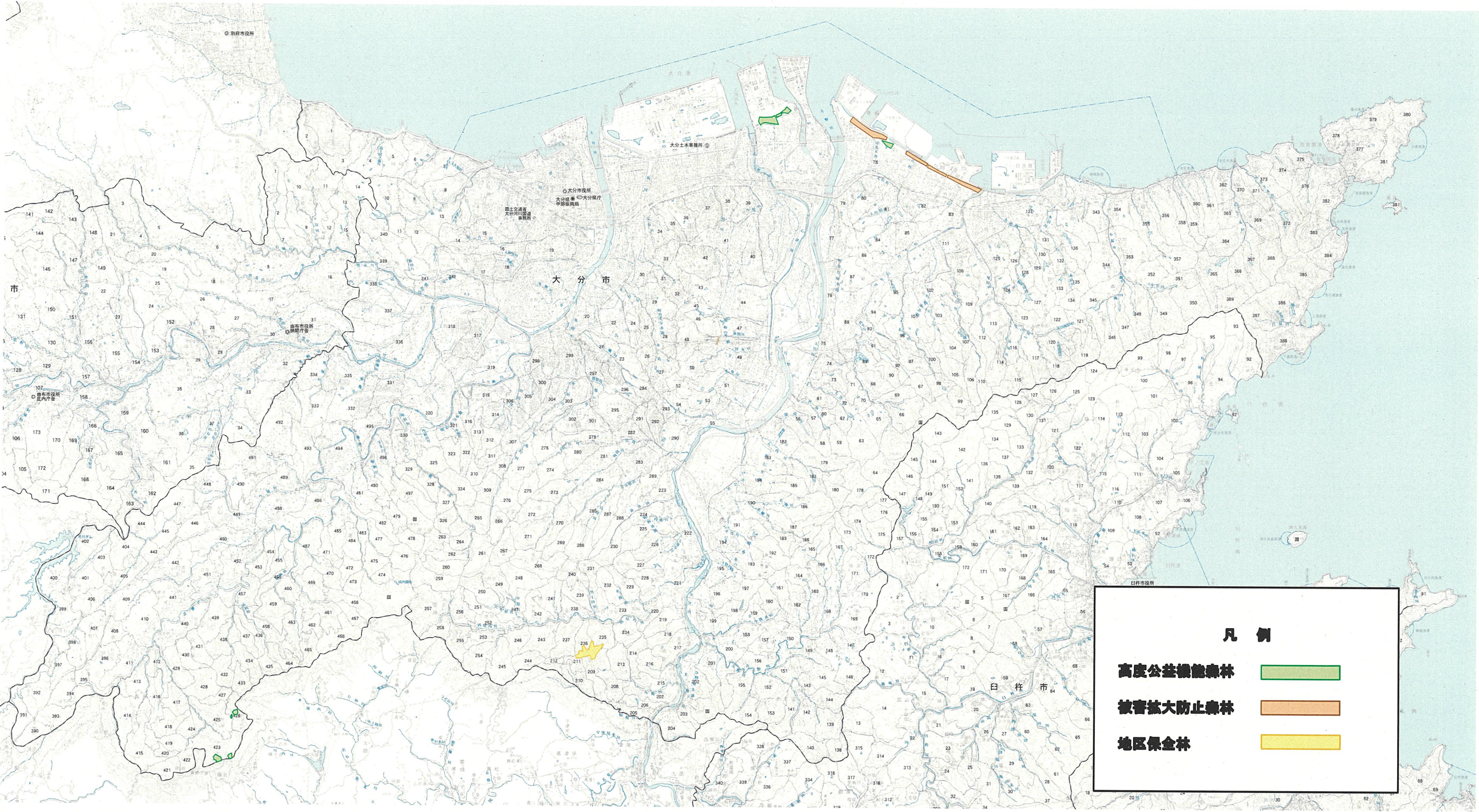


大分市森林整備計画




鳥獣害防止森林区域図



松くい虫被害対策対象森林位置図



凡例

| | |
|----------|---|
| 高度公益機能森林 |  |
| 被害拡大防止森林 |  |
| 地区保全林 |  |

大分市森林整備計画概要図

森林経営計画区域計画区割り図

