

# 大分市中心部における通行量調査

## 報 告 書

平成 22 年 2 月

大 分 市



# 目次

## 第1部 通行量調査

第1章 調査の概要	1
1. 調査の目的	1
2. 調査対象	1
3. 調査地点	1
4. 調査方法	1
5. 調査日時	1
6. 調査実施機関	1
7. 集計・分析	1
第2章 調査結果	4
1. 調査地点別通行量	4
2. 調査地点別・方向別通行量	13
3. 地点別・性別通行量	15
4. ブロック(地点)別・時間帯別通行量	21

## 第2部 アンケート調査

第1章 調査の概要	45
1. 調査の目的	45
2. 調査対象	45
3. 調査地点	45
4. 調査方法	45
5. 回収数	45
6. 調査日時	45
7. 調査実施機関	45
8. 集計・分析	45
9. 対象者の属性	47
第2章 調査結果	51
1. 利用交通機関	51
2. 同伴者	53
3. 来街頻度	55
4. 来街目的	57
5. 購入商品	59
6. 買物金額の予算	61
7. 買物場所	63
8. 滞在時間	68
9. 必要な施設	70
10. 店舗の営業時間	73
11. 中心部のイメージ	75
12. 総括	75
※参考資料1 調査に使用した調査票	77
※参考資料2 通行量調査結果詳細	79



# 第1部 通行量調査



# 第1部 通行量調査

## 第1章 調査の概要

### 1. 調査の目的

中心市街地における歩行者通行量を把握することにより、「大分市中心市街地活性化基本計画」に掲げている歩行者通行量の活性化目標値の経年検証を行う。また、歩行者や通行の特性を把握し、基本計画のフォローアップのための基礎資料とする。

### 2. 調査対象

大分市中心部を通行する人

### 3. 調査地点

次ページに示す 37 地点

(前回調査の 33 地点に加え、「中央通り」の横断通行量を調査するため、今回より新たに 4 地点を追加した。)

ただし、本報告書内において前回調査との比較を行う際は、33 地点の調査結果をもとに算出した数値を用いて行うものとする。)

### 4. 調査方法

各調査地点において、方向別に通行者を「男性」、「女性」、「学生」の 3 つに区分し、1 時間ごとに通行量をカウントした。なお、「男性」、「女性」は大学生以上、「学生」は中学生以上、高校生以下とした。

※前回の調査より「小学生以下」(0 歳以上、小学生以下)の通行量についても調査を行い、参考資料としている。報告書においては、各項目別に注記。

### 5. 調査日時

平成 21 年 11 月 20 日 (金)	午前 11 時から午後 7 時まで	[晴れ]
平成 21 年 11 月 21 日 (土)	午前 11 時から午後 7 時まで	[晴れ]
平成 21 年 11 月 22 日 (日)	午前 11 時から午後 7 時まで	[曇り時々雨]

### 6. 調査実施機関

株式会社 西日本リサーチ・センター

### 7. 集計・分析

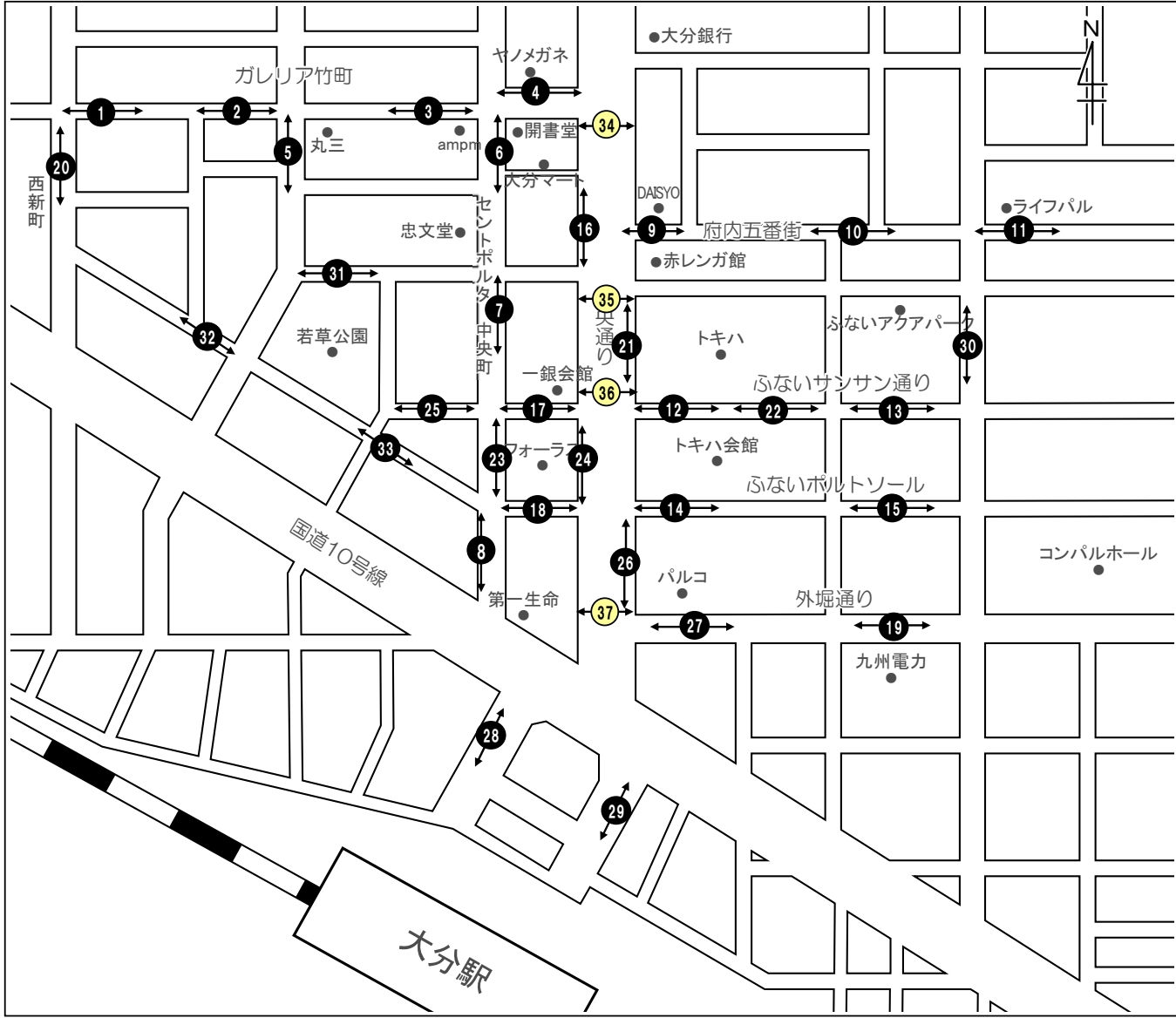
株式会社 西日本リサーチ・センター

# 調査地点図

黒色：前回調査と同じ地点  
 黄色：今回新たに追加となった地点

## 1 通行量調査地点

ブロック名	地点No.	地点名
①ガレリア竹町	1	レストラン石合船前
	2	正視堂前
	3	いわお洋装店前
	4	リーガル靴店前
	5	ローソン竹町通り店前
②セントポルタ中央町	6	かふえてらす開書堂横
	7	いづみや和楽器店前
	8	ウイング前
③府内五番街	9	パチンコDAISYO前
	10	若竹園前
④ふないサンサン通り	11	ライフパル前
	12	トキハ前
⑤ふないポルトソール	13	川電ビル前
	14	太田旗店前
	15	大分信用金庫府内町支店前
⑥赤レンガ・中央通り	16	大和証券前
	17	ゼウス前（スターバックス前）
	18	晃星堂本店前
⑦外堀通り	19	九州電力前
⑧西新町	20	コトブキヤ前
⑨トキハ	21	中央通り側入口付近
	22	トキハ会館向かい側入口付近
⑩フォーラス	23	中央町側入口付近
	24	中央通り側入口付近
⑪サティ	25	正面入口付近（ベスト電器前）
⑫パルコ	26	中央通り側入口
	27	外堀通り側入口
⑬大分駅前	28	バス停横
⑭ふないアクアパーク	29	JTB前
	30	ふないアクアパーク東側（田北学園前）
⑮若草公園周辺	31	若草公園北側
	32	ベスト電器駐車場前
	33	ブンゴヤ薬局本店前
	34	ガレリアドーム前（横断歩道）
⑯中央通り（横断）	35	野村證券前（地下道）
	36	トキハ前スクランブル（横断歩道）
	37	パルコ前（横断歩道）



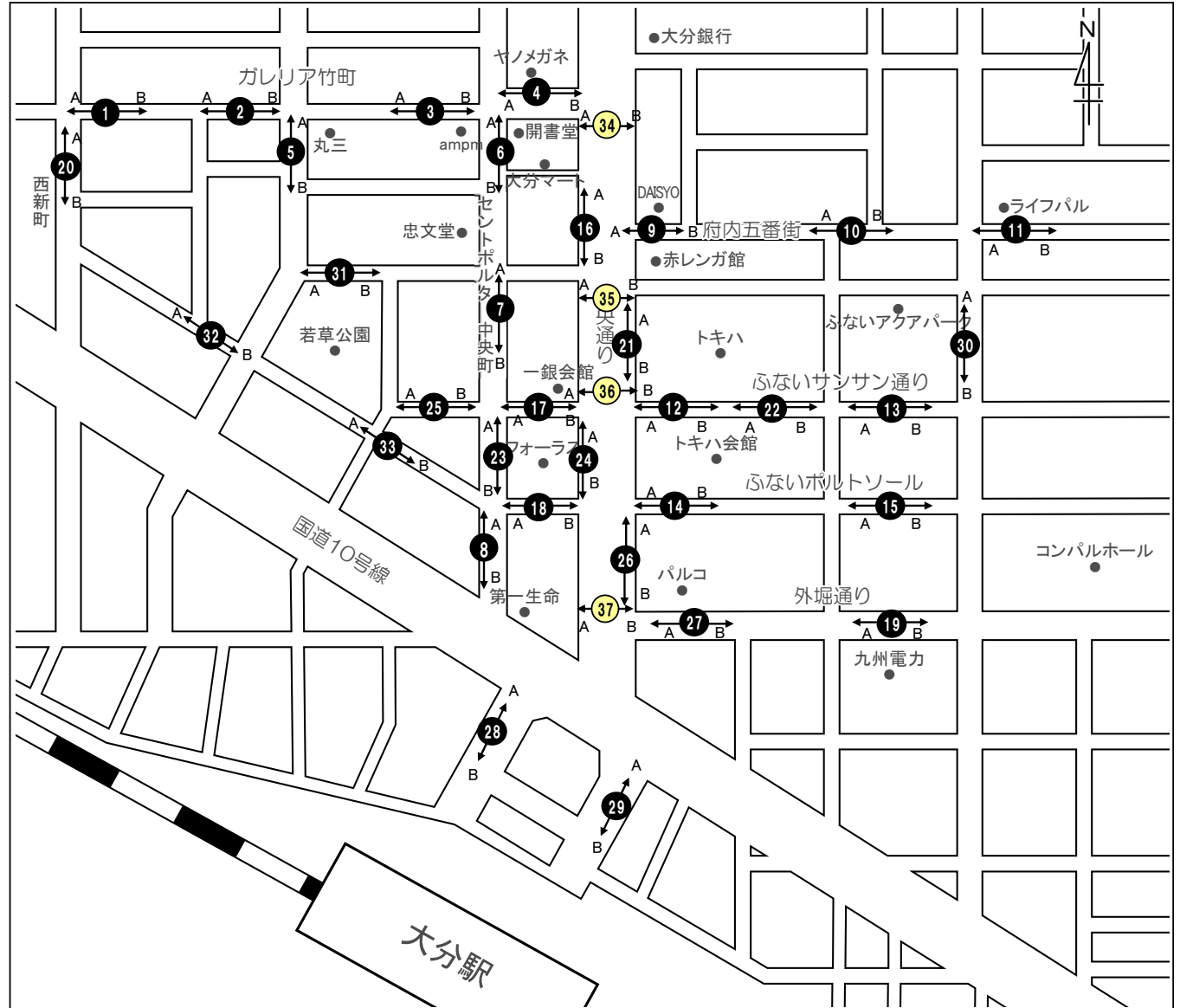


# 観測方向入り調査地点図

黒色：前回調査と同じ地点  
 黄色：今回新たに追加となった地点

## 1 通行量調査地点

ブロック名	地点No.	地点名
①ガレリア竹町	1	レストラン石合船前
	2	正視堂前
	3	いわお洋装店前
	4	リーガル靴店前
	5	ローソン竹町通り店前
②セントポルタ中央町	6	かふえてらす開書堂横
	7	いつみや和楽器店前
	8	ウイング前
	9	パチンコDAISYO前
③府内五番街	10	若竹園前
	11	ライフバル前
④ふないサンサン通り	12	トキハ前
	13	川電ビル前
⑤ふないポルトソール	14	太田旗店前
	15	大分信用金庫府内町支店前
	16	大和証券前
⑥赤レンガ・中央通り	17	ゼウス前（スターバックス前）
	18	晃星堂本店前
⑦外堀通り	19	九州電力前
	20	コトブキヤ前
⑧西新町	21	中央通り側入口付近
	22	トキハ会館向かい側入口付近
⑨トキハ	23	中央通り側入口付近
	24	中央通り側入口付近
⑩フォーラス	25	正面入口付近（ベスト電器前）
	26	中央通り側入口
⑪サティ	27	外堀通り側入口
	28	バス停横
⑫大分駅前	29	JTB前
	30	ふないアクアパーク東側（田北学園前）
⑬ふないアクアパーク	31	若草公園北側
	32	ベスト電器駐車場前
	33	ブンゴヤ薬局本店前
⑭若草公園周辺	34	ガレリアドーム前（横断歩道）
	35	野村證券前（地下道）
	36	トキハ前スクランブル（横断歩道）
	37	バルコ前（横断歩道）
⑮中央通り（横断）	38	
	39	



## 第2章 調査結果

本項目で取り扱う数値については、小学生以下の通行量を含まない。  
前回調査と比較を行う際は、⑩中央通りブロックを含まない。

### 1. 調査地点別通行量

#### 【総括】

大分市中心部 33 地点の 1 日平均通行量(7 ページ参照)は、11 月 20 日金曜日が 5,215 人(前回;4,523 人)、11 月 21 日土曜日が 5,486 人(前回;4,902 人)、11 月 22 日日曜日が 4,587 人(前回;4,743 人)であり、昨年の前回調査に比べると金曜日、土曜日の通行量は増加している。また、33 地点のうち最も 1 日平均通行量が多い地点は前回同様「地点 17. ゼウス前(スターバックス前)」であり、金曜日:10,035 人、土曜日:13,571 人、日曜日:11,974 人となっている。中心部 33 地点の 1 日平均通行量を上回る地点は、33 地点のうち金曜日は 15 地点、土曜日は 13 地点、日曜日は 12 地点となっている。また 3 日間を通して、前回同様いくつかの地点に通行量が集中していると言える。その主要地点は「②セントポルタ中央町」のブロックのほか、トキハ、フォーラス、パルコなどの大型店周辺の地点である。

調査地点全体で通行量が減少している地点は比較的少なく、以下の 8 地点では前回通行量より減少している。

- 「地点 5. ローソン竹町通り店前」
- 「地点 8. ウィング前」
- 「地点 9. パチンコ DAISYO 前」
- 「地点 17. ゼウス前(スターバックス前)」
- 「地点 21. 中央通り側入口付近」
- 「地点 25. 正面入口付近(ベスト電器前)」
- 「地点 27. 外堀通り側入口」
- 「地点 31. 若草公園北側」

※地点 34～地点 37 については、昨年調査をしていないため標記していない。

ブロック別にみた特徴は以下に示すとおりである。

#### ◀①ガレリア竹町▶

「地点 3. いわお洋装店前」「地点 4. リーガル靴店前」は 3 日間を通して 1 日平均を上回る通行量がある。「地点 5. ローソン竹町通り店前」は前回調査に比べ通行量が減少し、調査地点中最も通行量の少ない地点となっている。

#### ◀②セントポルタ中央町▶

3 日間を通していずれの地点においても 1 日平均を上回っており、「地点 7. いづみや和楽器店前」では、1 日平均で 10,000 人を超える通行量となっている。

#### ◀③府内五番街▶

「地点 10. 若竹園前」は、前回同様 1 日平均通行量は 4,500 人程度であるが、今回は金曜日、土曜日が前回に比べ通行量が増加した反面、日曜日は減少している。

#### 《④ふないサンサン通り》

「地点 12. トキハ前」、「地点 13.川電ビル前」の両地点とも、金曜日と土曜日が前回通行量を上回っている。また 1 日平均通行量をみると、どちらの地点も前回調査を上回っている。

#### 《⑤ふないポルトソール》

「地点 15. 大分信用金庫府内町支店前」は、3 日間を通して前回通行量を大幅に上回っている。「地点 14. 太田旗店前」の 1 日平均通行量は前回調査とほぼ同様の結果となっている。

#### 《⑥赤レンガ・中央通り》

「地点 17. ゼウス前（スターバックス前）」は、前回調査と比べ通行量は減少しているが、1 日平均通行量が 11,000 人を超え、33 地点の内、最も通行量の多い地点となっている。

#### 《⑦外堀通り》

「地点 19. 九州電力前」は前回調査に比べ通行量は増加しており、3 日間の平均は 2,629 人となっている。

#### 《⑧西新町》

「地点 20. コトブキヤ前」は、前回調査に比べ 1 日平均通行量が 500 人程度増加している。

#### 《⑨トキハ》

「地点 21. 中央通り側入口付近」は金曜日と土曜日の通行量は 1 日平均通行量を上回っているが、日曜日の通行量はそれを下回っている。また前回調査と比べると 3 日間を通しての平均通行量は減少している。「地点 22. トキハ会館向かい側入口付近」は金曜日と土曜日に 1 日平均通行量を上回っている。

#### 《⑩フォーラス》

前回同様、3 日間を通して 1 日平均通行量を大きく上回っている。「地点 23. 中央町側入口付近」では前回に続き 1 日平均通行量が 10,000 人を超え、33 地点のうちでは「地点 17. ゼウス前（スターバックス前）」に次ぐ通行量が多い地点である。

#### 《⑪旧サティ前》

「地点 25. 正面入口付近（ベスト電器前）」は、全ての曜日で 1 日平均通行量を下回っており、前回通行量と比較すると大幅に減少している。

#### 《⑫パルコ》

「地点 26. 中央通り側入口」は全ての日で平均通行量を上回っており、前回の 1 日平均通行量と比べても、3,000 人程度増加している。一方、「地点 27. 外堀通り側入口」は前回調査よりも通行量が若干減少している。

#### 《⑬大分駅前》

どちらの地点ともに前回通行量を大幅に上回っており、全ての日で一日平均通行量を上回っている。

《⑭ふないアクアパーク東側》

金曜日、土曜日は前回通行量を大きく上回っており、一日平均通行量も約 400 人程度増加している。

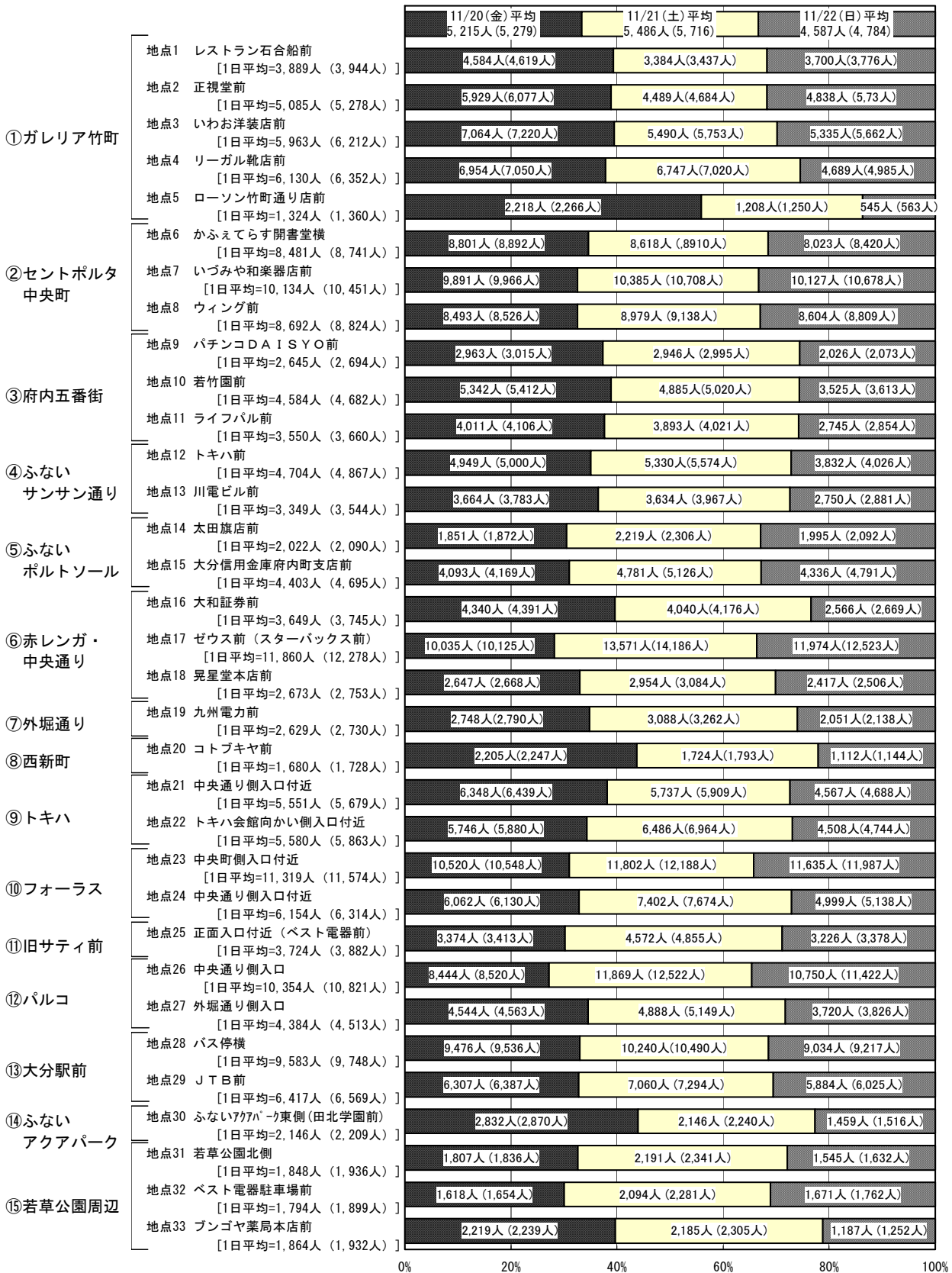
《⑮若草公園周辺》

「地点 32. ベスト電器駐車場前」は 3 日間を通して前回調査を上回っており、大きく通行量が増加している。

《⑯中央通り（横断）》

「地点 36. トキハ前スクランブル（横断歩道）」は 3 日間ともに 13,000 人以上の通行があり、全地点の中で最も多くなっている。

《地点別曜日別通行量グラフ（⑬中央通りは除く）》



※ ( ) の数値は小学生以下の通行量を含む

◀ 地点別曜日別通行量比較表 (⑩中央通りは除く) ▶

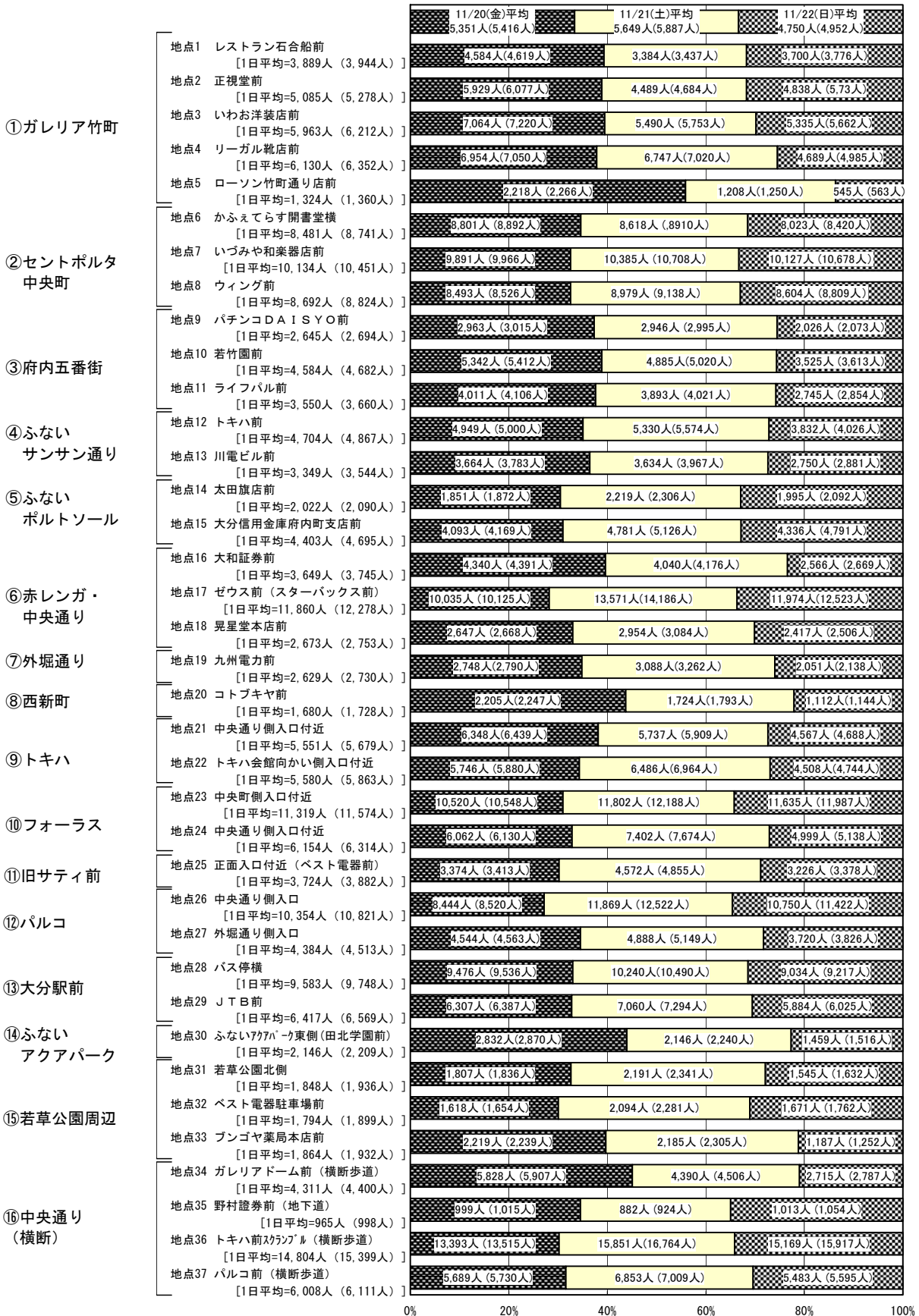
		金曜日	土曜日	日曜日	合計	1日平均	
① ガレリア 竹町	地点1 レストラン石合船前	平成20年度	3,774	3,805	3,773	11,352	3,784
		平成21年度	4,584	3,384	3,700	11,668	3,889
		対前回比	121.5	88.9	98.1	102.8	
	地点2 正視堂前	平成20年度	4,146	4,347	4,102	12,595	4,198
		平成21年度	5,929	4,489	4,838	15,256	5,085
		対前回比	143.0	103.3	117.9	121.1	
	地点3 いわお洋装店前	平成20年度	5,554	6,108	4,928	16,590	5,530
		平成21年度	7,064	5,490	5,335	17,889	5,963
		対前回比	127.2	89.9	108.3	107.8	
	地点4 リーガル靴店前	平成20年度	6,518	5,214	6,486	18,218	6,073
		平成21年度	6,954	6,747	4,689	18,390	6,130
		対前回比	106.7	129.4	72.3	100.9	
	地点5 ローソン竹町通り店前	平成20年度	1,798	1,568	1,419	4,785	1,595
		平成21年度	2,218	1,208	545	3,971	1,324
		対前回比	123.4	77.0	38.4	83.0	
② セント ポルタ 中央町	地点6 かふえてらす開書堂横	平成20年度	7,960	9,888	7,244	25,092	8,364
		平成21年度	8,801	8,618	8,023	25,442	8,481
		対前回比	110.6	87.2	110.8	101.4	
	地点7 いづみや和楽器店前	平成20年度	9,308	12,015	8,400	29,723	9,908
		平成21年度	9,891	10,385	10,127	30,403	10,134
		対前回比	106.3	86.4	120.6	102.3	
地点8 ウイング前	平成20年度	8,925	9,542	7,737	26,204	8,735	
	平成21年度	8,493	8,979	8,604	26,076	8,692	
	対前回比	95.2	94.1	111.2	99.5		
③ 府内 五番街	地点9 パチンコDAISYO前	平成20年度	2,643	2,718	3,218	8,579	2,860
		平成21年度	2,963	2,946	2,026	7,935	2,645
		対前回比	112.1	108.4	63.0	92.5	
	地点10 若竹園前	平成20年度	4,487	4,121	4,775	13,383	4,461
		平成21年度	5,342	4,885	3,525	13,752	4,584
		対前回比	119.1	118.5	73.8	102.8	
地点11 ライフパル前	平成20年度	2,725	2,937	3,177	8,839	2,946	
	平成21年度	4,011	3,893	2,745	10,649	3,550	
	対前回比	147.2	132.6	86.4	120.5		
サン④ ふな な 通り	地点12 トキハ前	平成20年度	4,490	4,238	4,914	13,642	4,547
		平成21年度	4,949	5,330	3,832	14,111	4,704
		対前回比	110.2	125.8	78.0	103.4	
	地点13 川電ビル前	平成20年度	2,743	2,860	3,408	9,011	3,004
		平成21年度	3,664	3,634	2,750	10,048	3,349
		対前回比	133.6	127.1	80.7	111.5	
ポル⑤ トふ ない ル	地点14 太田旗店前	平成20年度	1,634	2,295	2,112	6,041	2,014
		平成21年度	1,851	2,219	1,995	6,065	2,022
		対前回比	113.3	96.7	94.5	100.4	
	地点15 大分信用金庫 府内町支店前	平成20年度	2,126	2,230	1,739	6,095	2,032
		平成21年度	4,093	4,781	4,336	13,210	4,403
		対前回比	192.5	214.4	249.3	216.7	
⑥ 赤 レンガ ・ 中央 通り	地点16 大和証券前	平成20年度	3,518	3,095	2,605	9,218	3,073
		平成21年度	4,340	4,040	2,566	10,946	3,649
		対前回比	123.4	130.5	98.5	118.7	
	地点17 ゼウス前 (スターバックス前)	平成20年度	11,000	14,160	13,528	38,688	12,896
		平成21年度	10,035	13,571	11,974	35,580	11,860
		対前回比	91.2	95.8	88.5	92.0	
地点18 晃星堂本店前	平成20年度	2,530	2,673	2,782	7,985	2,662	
	平成21年度	2,647	2,954	2,417	8,018	2,673	
	対前回比	104.6	110.5	86.9	100.4		
⑦ 外 堀 通り	地点19 九州電力前	平成20年度	2,046	2,184	2,152	6,382	2,127
		平成21年度	2,748	3,088	2,051	7,887	2,629
		対前回比	134.3	141.4	95.3	123.6	
西 新⑧ 町	地点20 コトブキヤ前	平成20年度	1,366	1,116	1,022	3,504	1,168
		平成21年度	2,205	1,724	1,112	5,041	1,680
		対前回比	161.4	154.5	108.8	143.9	

は、前回通行量より増えた地点を示す

			金曜日	土曜日	日曜日	合計	1日平均
⑨ トキハ	地点21 中央通り側入口付近	平成20年度	6,449	6,917	5,732	19,098	6,366
		平成21年度	6,348	5,737	4,567	16,652	5,551
		対前年比	98.4	82.9	79.7	87.2	
	地点22 トキハ会館 向かい側入口付近	平成20年度	5,371	4,437	6,382	16,190	5,397
		平成21年度	5,746	6,486	4,508	16,740	5,580
		対前年比	107.0	146.2	70.6	103.4	
⑩ フォーラス	地点23 中央町側入口付近	平成20年度	10,208	12,538	8,858	31,604	10,535
		平成21年度	10,520	11,802	11,635	33,957	11,319
		対前年比	103.1	94.1	131.4	107.4	
	地点24 中央通り側入口付近	平成20年度	5,357	5,920	7,128	18,405	6,135
		平成21年度	6,062	7,402	4,999	18,463	6,154
		対前年比	113.2	125.0	70.1	100.3	
テ⑪ イ旧 前サ	地点25 正面入口付近 (ベスト電器前)	平成20年度	8,606	9,212	9,289	27,107	9,036
		平成21年度	3,374	4,572	3,226	11,172	3,724
		対前年比	39.2	49.6	34.7	41.2	
⑫ パルコ	地点26 中央通り側入口	平成20年度	5,994	6,829	8,574	21,397	7,132
		平成21年度	8,444	11,869	10,750	31,063	10,354
		対前年比	140.9	173.8	125.4	145.2	
	地点27 外堀通り側入口	平成20年度	4,694	5,524	7,184	17,402	5,801
		平成21年度	4,544	4,888	3,720	13,152	4,384
		対前年比	96.8	88.5	51.8	75.6	
⑬ 大分 駅前	地点28 バス停横	平成20年度	3,983	4,581	3,965	12,529	4,176
		平成21年度	9,476	10,240	9,034	28,750	9,583
		対前年比	-	-	-	-	
	地点29 JTB前	平成20年度	2,711	3,091	3,129	8,931	2,977
		平成21年度	6,307	7,060	5,884	19,251	6,417
		対前年比	-	-	-	-	
パーク ふない クア	地点30 ふないアクアパーク東側 (田北学園前)	平成20年度	1,907	1,533	1,690	5,130	1,710
		平成21年度	2,832	2,146	1,459	6,437	2,146
		対前年比	148.5	140.0	86.3	125.5	
⑮ 若草 公園 周辺	地点31 若草公園北側	平成20年度	1,910	1,633	2,435	5,978	1,993
		平成21年度	1,807	2,191	1,545	5,543	1,848
		対前年比	94.6	134.2	63.4	92.7	
	地点32 ベスト電器駐車場前	平成20年度	940	1,025	1,129	3,094	1,031
		平成21年度	1,618	2,094	1,671	5,383	1,794
		対前年比	172.1	204.3	148.0	174.0	
地点33 ブンゴヤ薬局本店前	平成20年度	1,845	1,398	1,519	4,762	1,587	
	平成21年度	2,219	2,185	1,187	5,591	1,864	
	対前年比	120.3	156.3	78.1	117.4		
1日合計		平成20年度	149,266	161,752	156,535	467,553	155,851
		平成21年度	172,079	181,037	151,375	504,491	168,164
		対前年比	115.3	111.9	96.7	107.9	
1日平均		平成20年度	4,523	4,902	4,743	14,168	4,723
		平成21年度	5,215	5,486	4,587	15,288	5,096
		対前年比	115.3	111.9	96.7	107.9	

は、前回通行量より増えた地点を示す

◀ 地点別曜日別通行量グラフ (全地点) ▶



※ ( ) の数値は小学生以下の通行量を含む



《地点別曜日別通行量比較表（全地点）》

		金曜日	土曜日	日曜日	合計	1日平均	
① ガ レ リ ア 竹 町	地点1 レストラン石合船前	平成20年度	3,774	3,805	3,773	11,352	3,784
		平成21年度	4,584	3,384	3,700	11,668	3,889
		対前回比	121.5	88.9	98.1	102.8	
	地点2 正視堂前	平成20年度	4,146	4,347	4,102	12,595	4,198
		平成21年度	5,929	4,489	4,838	15,256	5,085
		対前回比	143.0	103.3	117.9	121.1	
	地点3 いわお洋装店前	平成20年度	5,554	6,108	4,928	16,590	5,530
		平成21年度	7,064	5,490	5,335	17,889	5,963
		対前回比	127.2	89.9	108.3	107.8	
	地点4 リーガル靴店前	平成20年度	6,518	5,214	6,486	18,218	6,073
		平成21年度	6,954	6,747	4,689	18,390	6,130
		対前回比	106.7	129.4	72.3	100.9	
	地点5 ローソン竹町通り店前	平成20年度	1,798	1,568	1,419	4,785	1,595
		平成21年度	2,218	1,208	545	3,971	1,324
		対前回比	123.4	77.0	38.4	83.0	
② セ ン ト ポ ル タ 中 央 町	地点6 かふえてらす開書堂横	平成20年度	7,960	9,888	7,244	25,092	8,364
		平成21年度	8,801	8,618	8,023	25,442	8,481
		対前回比	110.6	87.2	110.8	101.4	
	地点7 いづみや和楽器店前	平成20年度	9,308	12,015	8,400	29,723	9,908
		平成21年度	9,891	10,385	10,127	30,403	10,134
		対前回比	106.3	86.4	120.6	102.3	
	地点8 ウイング前	平成20年度	8,925	9,542	7,737	26,204	8,735
		平成21年度	8,493	8,979	8,604	26,076	8,692
		対前回比	95.2	94.1	111.2	99.5	
③ 府 内 五 番 街	地点9 パチンコDAISYO前	平成20年度	2,643	2,718	3,218	8,579	2,860
		平成21年度	2,963	2,946	2,026	7,935	2,645
		対前回比	112.1	108.4	63.0	92.5	
	地点10 若竹園前	平成20年度	4,487	4,121	4,775	13,383	4,461
		平成21年度	5,342	4,885	3,525	13,752	4,584
		対前回比	119.1	118.5	73.8	102.8	
地点11 ライフパル前	平成20年度	2,725	2,937	3,177	8,839	2,946	
	平成21年度	4,011	3,893	2,745	10,649	3,550	
	対前回比	147.2	132.6	86.4	120.5		
サン④ サ ン な 通 い り	地点12 トキハ前	平成20年度	4,490	4,238	4,914	13,642	4,547
		平成21年度	4,949	5,330	3,832	14,111	4,704
		対前回比	110.2	125.8	78.0	103.4	
	地点13 川電ビル前	平成20年度	2,743	2,860	3,408	9,011	3,004
		平成21年度	3,664	3,634	2,750	10,048	3,349
		対前回比	133.6	127.1	80.7	111.5	
ポ ル ト⑤ ふ な い い ル	地点14 太田旗店前	平成20年度	1,634	2,295	2,112	6,041	2,014
		平成21年度	1,851	2,219	1,995	6,065	2,022
		対前回比	113.3	96.7	94.5	100.4	
	地点15 大分信用金庫 府内町支店前	平成20年度	2,126	2,230	1,739	6,095	2,032
		平成21年度	4,093	4,781	4,336	13,210	4,403
		対前回比	192.5	214.4	249.3	216.7	
⑥ 赤 レ ン ガ ・ 中 央 通 り	地点16 大和証券前	平成20年度	3,518	3,095	2,605	9,218	3,073
		平成21年度	4,340	4,040	2,566	10,946	3,649
		対前回比	123.4	130.5	98.5	118.7	
	地点17 ゼウス前 (スターバックス前)	平成20年度	11,000	14,160	13,528	38,688	12,896
		平成21年度	10,035	13,571	11,974	35,580	11,860
		対前回比	91.2	95.8	88.5	92.0	
	地点18 晃星堂本店前	平成20年度	2,530	2,673	2,782	7,985	2,662
		平成21年度	2,647	2,954	2,417	8,018	2,673
		対前回比	104.6	110.5	86.9	100.4	
⑦ 通 り 外 堀	地点19 九州電力前	平成20年度	2,046	2,184	2,152	6,382	2,127
		平成21年度	2,748	3,088	2,051	7,887	2,629
		対前回比	134.3	141.4	95.3	123.6	
西 新⑧ 町	地点20 コトブキヤ前	平成20年度	1,366	1,116	1,022	3,504	1,168
		平成21年度	2,205	1,724	1,112	5,041	1,680
		対前回比	161.4	154.5	108.8	143.9	

は、前回通行量より増えた地点を示す

			金曜日	土曜日	日曜日	合計	1日平均
㊟ トキハ	地点21 中央通り側入口付近	平成20年度	6,449	6,917	5,732	19,098	6,366
		平成21年度	6,348	5,737	4,567	16,652	5,551
		対前回比	98.4	82.9	79.7	87.2	
	地点22 トキハ会館 向かい側入口付近	平成20年度	5,371	4,437	6,382	16,190	5,397
		平成21年度	5,746	6,486	4,508	16,740	5,580
		対前回比	107.0	146.2	70.6	103.4	
㊚ フォーラス	地点23 中央町側入口付近	平成20年度	10,208	12,538	8,858	31,604	10,535
		平成21年度	10,520	11,802	11,635	33,957	11,319
		対前回比	103.1	94.1	131.4	107.4	
	地点24 中央通り側入口付近	平成20年度	5,357	5,920	7,128	18,405	6,135
		平成21年度	6,062	7,402	4,999	18,463	6,154
		対前回比	113.2	125.0	70.1	100.3	
㊛ イ旧 前サ	地点25 正面入口付近 (ベスト電器前)	平成20年度	8,606	9,212	9,289	27,107	9,036
		平成21年度	3,374	4,572	3,226	11,172	3,724
		対前回比	39.2	49.6	34.7	41.2	
㊜ パルコ	地点26 中央通り側入口	平成20年度	5,994	6,829	8,574	21,397	7,132
		平成21年度	8,444	11,869	10,750	31,063	10,354
		対前回比	140.9	173.8	125.4	145.2	
	地点27 外堀通り側入口	平成20年度	4,694	5,524	7,184	17,402	5,801
		平成21年度	4,544	4,888	3,720	13,152	4,384
		対前回比	96.8	88.5	51.8	75.6	
㊝ 大分 駅前	地点28 バス停横	平成20年度	3,983	4,581	3,965	12,529	4,176
		平成21年度	9,476	10,240	9,034	28,750	9,583
		対前回比	-	-	-	-	
	地点29 JTB前	平成20年度	2,711	3,091	3,129	8,931	2,977
		平成21年度	6,307	7,060	5,884	19,251	6,417
		対前回比	-	-	-	-	
㊞ ふない クア	地点30 ふないアクアパーク東側 (田北学園前)	平成20年度	1,907	1,533	1,690	5,130	1,710
		平成21年度	2,832	2,146	1,459	6,437	2,146
		対前回比	148.5	140.0	86.3	125.5	
㊟ 若草公園 周辺	地点31 若草公園北側	平成20年度	1,910	1,633	2,435	5,978	1,993
		平成21年度	1,807	2,191	1,545	5,543	1,848
		対前回比	94.6	134.2	63.4	92.7	
	地点32 ベスト電器駐車場前	平成20年度	940	1,025	1,129	3,094	1,031
		平成21年度	1,618	2,094	1,671	5,383	1,794
		対前回比	172.1	204.3	148.0	174.0	
	地点33 ブンゴヤ薬局本店前	平成20年度	1,845	1,398	1,519	4,762	1,587
		平成21年度	2,219	2,185	1,187	5,591	1,864
		対前回比	120.3	156.3	78.1	117.4	
㊚ 中央通り (横断)	地点34 ガレリアドーム前 (横断歩道)	平成20年度	-	-	-	-	-
		平成21年度	5,828	4,390	2,715	12,933	4,311
		対前回比	-	-	-	-	
	地点35 野村證券前(地下道)	平成20年度	-	-	-	-	-
		平成21年度	999	882	1,013	2,894	965
		対前回比	-	-	-	-	
	地点36 トキハ前スクランブル (横断歩道)	平成20年度	-	-	-	-	-
		平成21年度	13,393	15,851	15,169	44,413	14,804
		対前回比	-	-	-	-	
	地点37 パルコ前(横断歩道)	平成20年度	-	-	-	-	-
		平成21年度	5,689	6,853	5,483	18,025	6,008
		対前回比	-	-	-	-	
1日合計		平成20年度	149,266	161,752	156,535	467,553	155,851
		平成21年度	197,988	209,013	175,755	582,756	194,252
		対前回比	132.6	129.2	112.3	124.6	
1日平均		平成20年度	4,523	4,902	4,743	14,168	4,723
		平成21年度	5,351	5,649	4,750	15,750	5,250
		対前回比	118.3	115.2	100.1	111.2	

は、前回通行量より増えた地点を示す

## 2. 調査地点別・方向別通行量

本項目で取り扱う数値については、小学生以下の通行量を含まない。  
本項目で取り扱う数値については、全ての地点（37 地点）を含む。

調査地点別、方向別にみた 1 日平均通行量を矢印の大きさに表した地図（14 ページ参照）を見ると、1 日平均通行量が 5,000 人を超えるのは、「地点 7. いづみや和楽器店前」、「地点 17. ゼウス前（スターボックス前）」、「地点 23. 中央町側入口付近」、「地点 36. トキハ前スクランブル（横断歩道）」の 4 地点となっており、セントポルタ中央町及びフォーラス周辺に集中している。

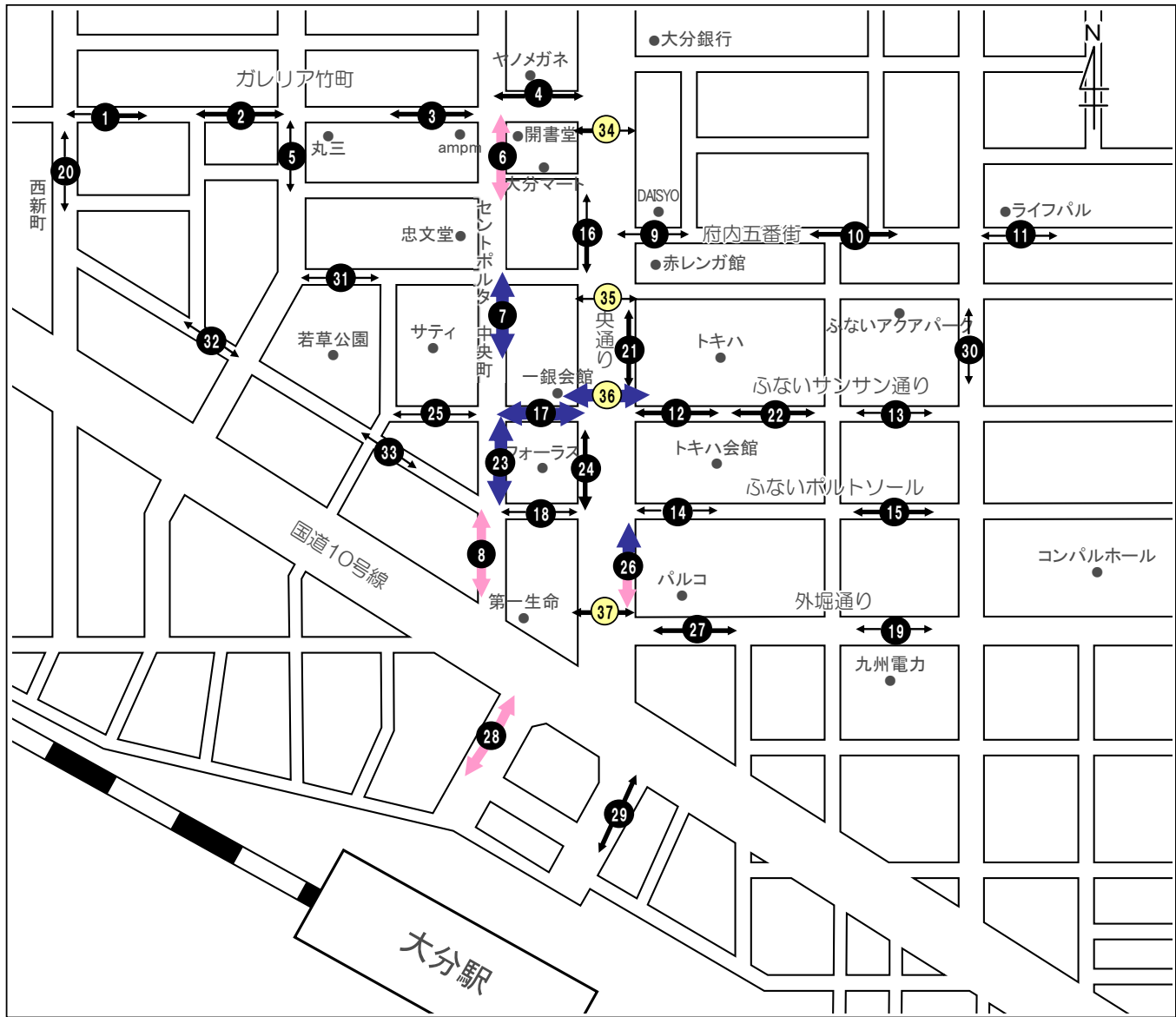
人の流れとしては、「セントポルタ中央町」と「ゼウス前（スターボックス前）」の通りを中心に、「フォーラス」「パルコ」「トキハ」の周辺までを回遊していると考えられる。

# 地点別方向別1日平均通行量

黒色：前回調査と同じ地点  
 黄色：今回新たに追加となった地点

## 1 調査地点

ブロック名	地点No.	地点名
①ガレリア竹町	1	レストラン石合船前
	2	正視堂前
	3	いわお洋装店前
	4	リーガル靴店前
	5	ローソン竹町通り店前
②セントポルタ中央町	6	かふえてらす開書堂横
	7	いづみや和楽器店前
	8	ウィング前
③府内五番街	9	パチンコDAISYO前
	10	若竹園前
④ふないサンサン通り	11	ライフパル前
	12	トキハ前
⑤ふないポルトソール	13	川電ビル前
	14	太田旗店前
	15	大分信用金庫府内町支店前
⑥赤レンガ・中央通り	16	大和証券前
	17	ゼウス前（スターボックス前）
	18	晃星堂本店前
	19	九州電力前
⑦外堀通り	20	コトフキヤ前
⑧西新町	21	中央通り側入口付近
	22	トキハ会館向かい側入口付近
⑨トキハ	23	中央町側入口付近
	24	中央通り側入口付近
⑩フォーラス	25	正面入口付近（ベスト電器前）
	26	中央通り側入口
⑪サティ	27	外堀通り側入口
	28	バス停横
⑫バルコ	29	JTB前
	30	ふないアクアパーク東側（田北学園前）
⑬大分駅前	31	若草公園北側
	32	ベスト電器駐車場前
	33	ブンゴヤ薬局本店前
⑭ふないアクアパーク	34	ガレリアドーム前（横断歩道）
	35	野村證券前（地下道）
	36	トキハ前スクランブル（横断歩道）
	37	バルコ前（横断歩道）
⑮若草公園周辺		
⑯中央通り（横断）		



凡例

←→	2,000人未満
⇔	2,000～3,500人未満
⇨⇩	3,500～5,000人未満
⇨⇩⇨⇩	5,000人以上

※小学生以下は含まない

### 3. 地点別・性別通行量

本項目で取り扱う数値については、小学生以下の通行量を含む。

本項目で取り扱う数値は、全地点（37地点）を含む。

#### 【総括】

金曜日の37地点の1日平均通行量は5,416人で、そのうち男性の平均通行量は2,032人、女性の平均通行量は2,550人、学生の平均通行量は253人、児童の平均通行量は58人となっている。男性の通行量は、「地点23. 中央町側入口付近」の4,167人が最も多く、次いで「地点28. バス停横」(4,066人)、「地点36. トキハ前スクランブル（横断歩道）」(3,884人)、「地点7. いづみや和楽器店前」(3,798人)となっている。女性の通行量は、「地点36. トキハ前スクランブル（横断歩道）」の8,713人が最も多く、次いで「地点17. ゼウス前（スターボックス前）」(6,433人)、「地点7. いづみや和楽器店前」(5,637人)となっている。学生の通行量は、「地点26. 中央通り側入口」が1,041人で最も多く、次いで「地点28. バス停横」(907人)、「地点36. トキハ前スクランブル（横断歩道）」(796人)となっている。

土曜日の37地点の1日平均通行量は5,098人で、そのうち男性の平均通行量は2,053人、女性の平均通行量は2,902人、学生の平均通行量は587人、児童の平均通行量は205人となっている。男性の通行量は、「地点17. ゼウス前（スターボックス前）」の4,848人が最も多く、次いで「地点28. バス停前」(4,259人)、「地点36. トキハ前スクランブル（横断歩道）」(4,146人)となっている。女性の通行量は、「地点36. トキハ前スクランブル（横断歩道）」の9,720人が最も多く、次いで「地点17. ゼウス前（スターボックス前）」(7,648人)、「地点26. 中央通り側入口」(6,046人)となっている。学生の通行量は、「地点26. 中央通り側入口」が2,558人で最も多く、次いで「地点36. トキハ前スクランブル（横断歩道）」(1,985人)、「地点24. 中央通り側入口付近」(1,805人)となっている。

日曜日の37地点の1日平均通行量は4,952人で、そのうち男性の平均通行量は1,807人、女性の平均通行量は2,378人、学生の平均通行量は476人、児童の平均通行量は175人となっている。男性の通行量は、「地点23. 中央町側入口付近」の4,670人が最も多く、次いで「地点36. トキハ前スクランブル（横断歩道）」(4,461人)、「地点7. いづみや和楽器店前」(4,182人)となっている。女性の通行量は、「地点36. トキハ前スクランブル（横断歩道）」の8,867人が最も多く、次いで「地点17. ゼウス前（スターボックス前）」(6,693人)、「地点23. 中央町側入口付近」(5,575人)となっている。学生の通行量は、「地点26. 中央通り側入口」が2,382人で最も多く、次いで「地点36. トキハ前スクランブル（横断歩道）」(1,841人)、「地点23. 中央町側入口付近」(1,390人)となっている。

曜日別にみた特徴は次ページに示すとおりである。

### 《11月20日（金）》

37地点の1日平均通行量と比較して多くなっている地点は、性別にかかわらず、地点2～4、6～8、17、21～24、26、28、29、34、36、37などの大型店周辺の地点とセントポルタ中央町、中央通り、ガレリア竹町の各地点などである。

全調査地点のうち、男性の通行量の占める割合（以下17ページ参照）が最も多い地点は、「地点5. ローソン竹町通り店前」、「地点30.ふないアクアパーク東側（田北学園前）」の50.6%、次いで「地点31.若草公園北側」（49.7%）となっている。女性では「地点15.大分信用金庫府内町支店前」の66.0%が最も高く、次いで「地点36.トキハ前スクランブル（横断歩道）」（64.5%）、「地点17.ゼウス前（スターボックス前）」（63.5%）となっている。学生では「地点26.中央通り側入口」の12.2%が最も高く、次いで「地点37.パルコ前（横断歩道）」（10.7%）となっている。

### 《11月21日（土）》

37地点の1日平均通行量と比較して多くなっている地点は、性別にかかわらず、地点3、4、6～8、12、15、17、21～24、26～29、36、37などの大型店周辺の地点とセントポルタ中央町、中央通り、ふないポルトソールの各地点などである。

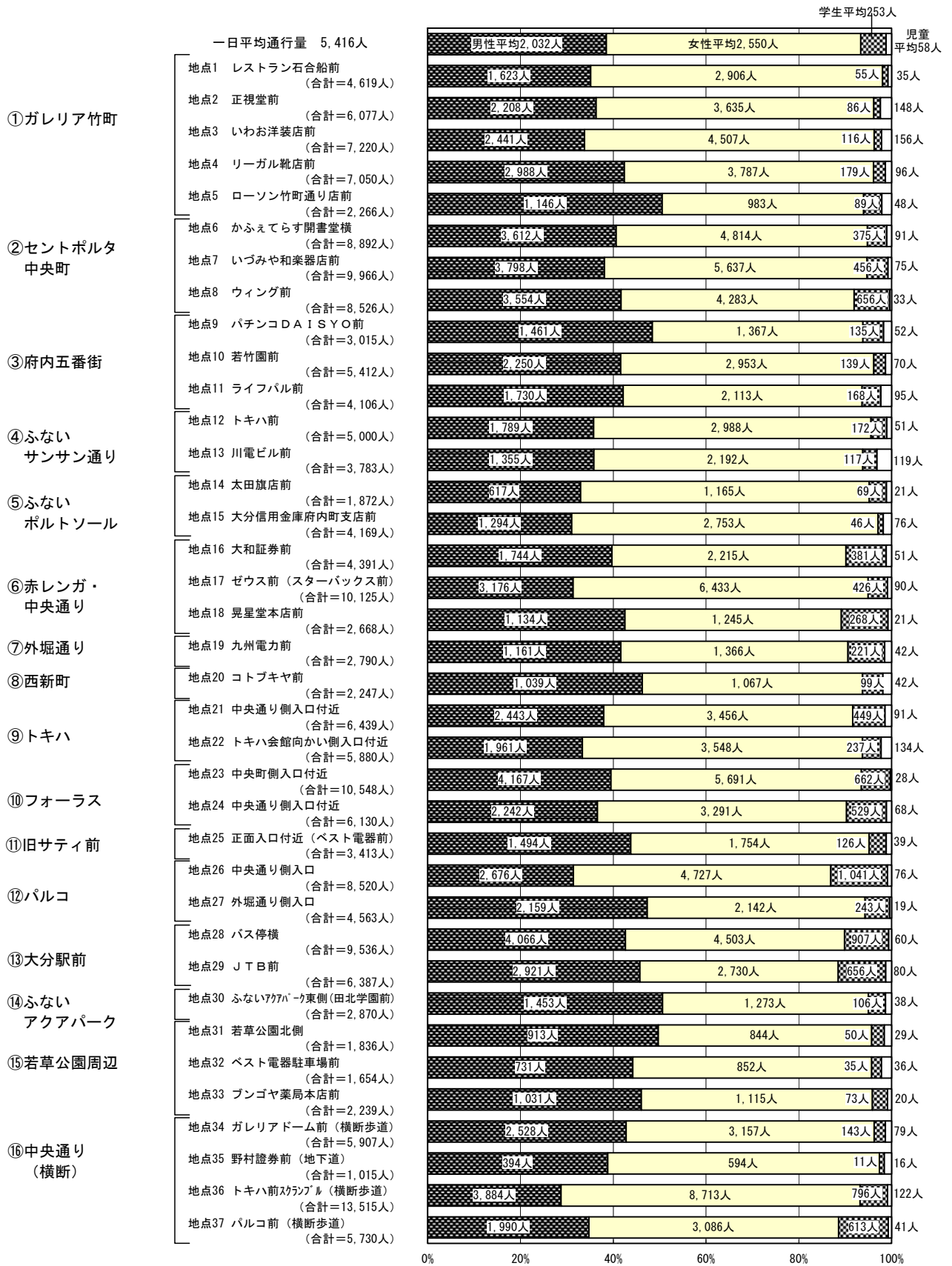
全調査地点のうち、男性の通行量の占める割合（以下18ページ参照）が最も多い地点は、「地点20.コトブキヤ前」の44.9%、次いで「地点9.パチンコDAISYO前」（44.7%）、「地点5.ローソン竹町通り店前」（44.2%）となっている。女性では「地点15.大分信用金庫府内町支店前」の59.5%が最も高く、次いで「地点36.トキハ前スクランブル（横断歩道）」（58.0%）、「地点12.トキハ前」（57.1%）となっている。学生では「地点24.中央通り側入口付近」の23.5%が最も高く、次いで「地点37.パルコ前（横断歩道）」（20.8%）となっている。

### 《11月22日（日）》

37地点の1日平均通行量と比較して多くなっている地点は、性別にかかわらず、地点2～4、6～8、17、23、24、26、28、29、36、37などの大型店周辺の地点とセントポルタ中央町、中央通り、ガレリア竹町の各地点などである。

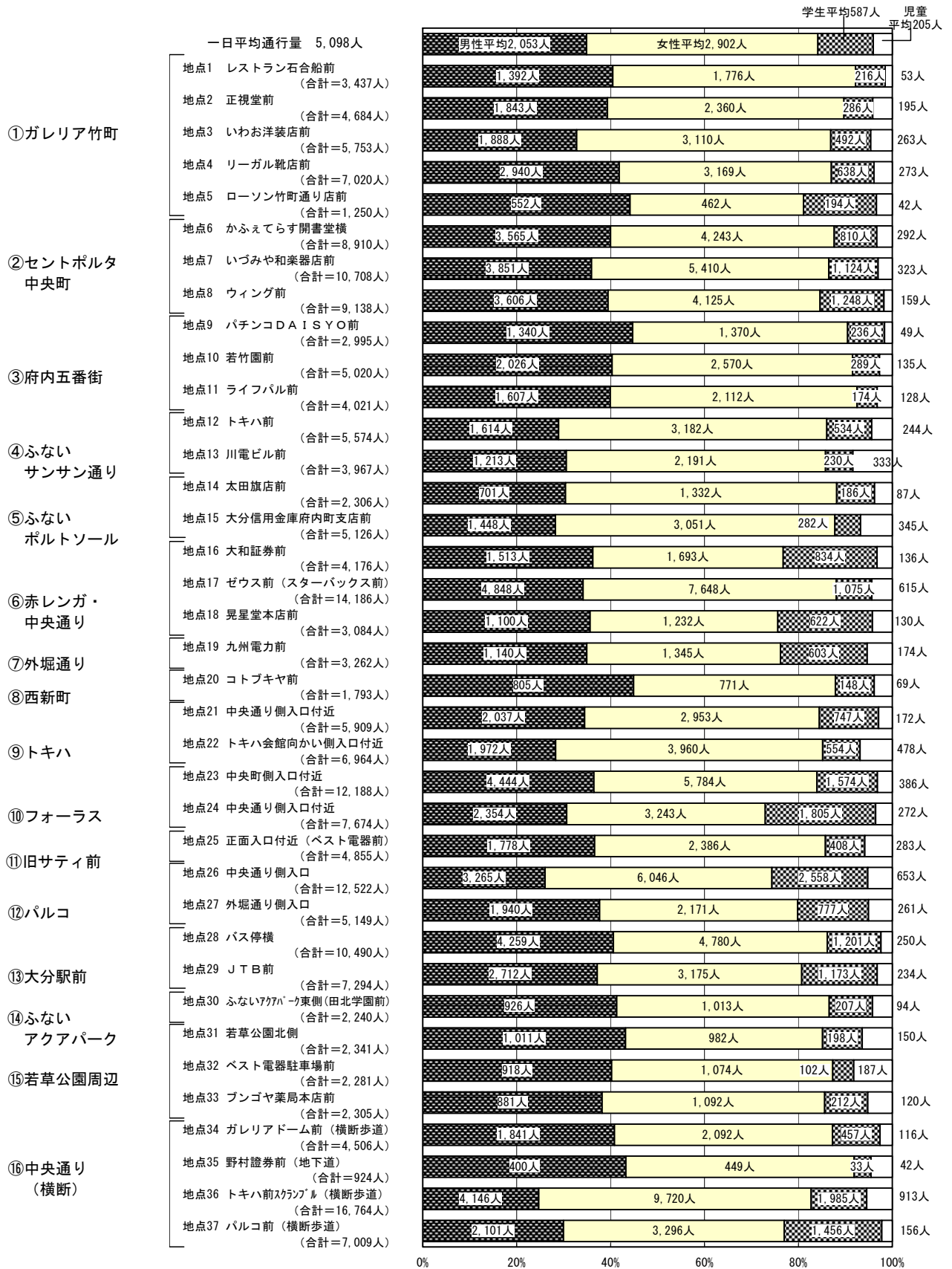
全調査地点のうち、男性の通行量の占める割合（以下19ページ参照）が最も多い地点は、「地点5.ローソン竹町通り店前」の51.2%、次いで「地点33.ブンゴヤ薬局本店前」（47.9%）、「地点4.リーガル靴店前」（46.5%）となっている。女性では「地点14.大田旗店前」と「地点36.トキハ前スクランブル（横断歩道）」の55.7%が最も高く、次いで「地点10.若竹園前」（54.9%）となっている。学生では「地点18.晃星堂本店前」の25.1%が最も高く、次いで「地点24.中央通り側入口付近」（22.2%）となっている。

≪【11月20日（金）】地点別性別通行量グラフ≫



※ ( ) の数値は小学生以下の通行量を含む

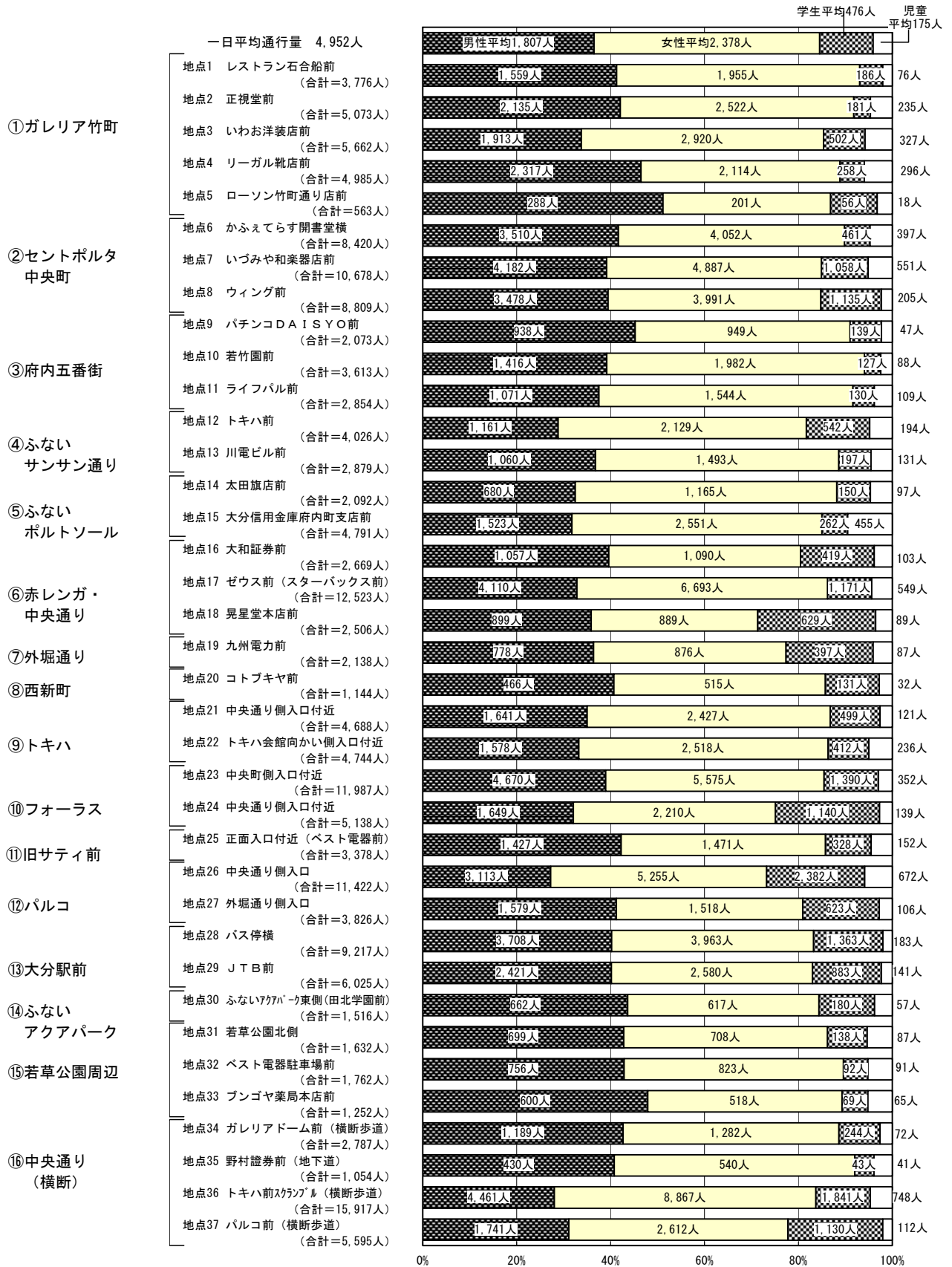
≪【11月21日（土）】地点別性別通行量グラフ≫



※（ ）の数値は小学生以下の通行量を含む



《【11月22日（日）】地点別性別通行量グラフ》



※（ ）の数值は小学生以下の通行量を含む

《地点別性別通行量割合表》

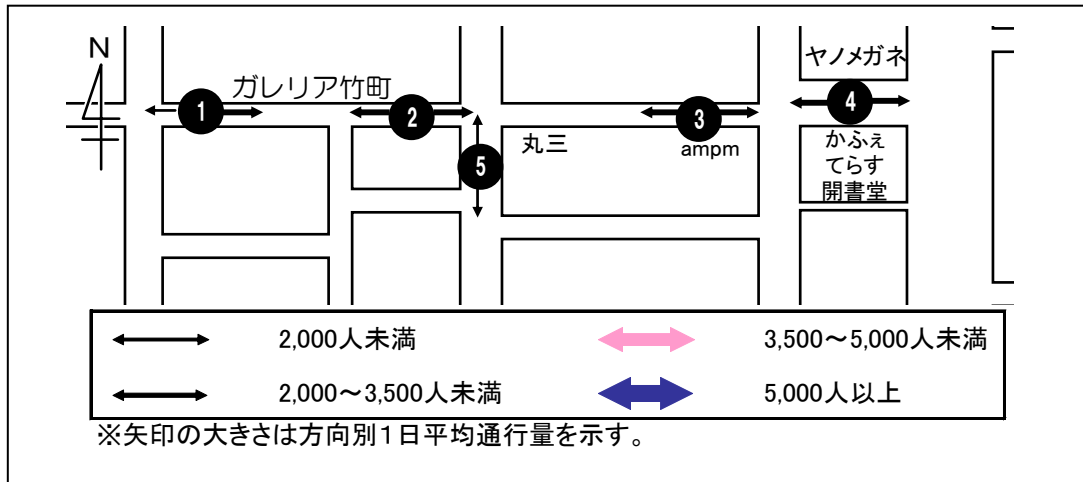
(単位:%)

		金曜日				土曜日				日曜日			
		男性	女性	学生	小学生以下	男性	女性	学生	小学生以下	男性	女性	学生	小学生以下
① ガレリア 竹町	地点1 レストラン石合船前	35.1	62.9	1.2	0.8	40.5	51.7	6.3	1.5	41.3	51.8	4.9	2.0
	地点2 正視堂前	36.3	59.8	1.4	2.4	39.3	50.4	6.1	4.2	42.1	49.7	3.6	4.6
	地点3 いわお洋装店前	33.8	62.4	1.6	2.2	32.8	54.1	8.6	4.6	33.8	51.6	8.9	5.8
	地点4 リーガル靴店前	42.4	53.7	2.5	1.4	41.9	45.1	9.1	3.9	46.5	42.4	5.2	5.9
	地点5 ローソン竹町通り店前	50.6	43.4	3.9	2.1	44.2	37.0	15.5	3.4	51.2	35.7	9.9	3.2
② セントホルタ 中央町	地点6 かふえてらす開書堂横	40.6	54.1	4.2	1.0	40.0	47.6	9.1	3.3	41.7	48.1	5.5	4.7
	地点7 いづみや和楽器店前	38.1	56.6	4.6	0.8	36.0	50.5	10.5	3.0	39.2	45.8	9.9	5.2
	地点8 ウィング前	41.7	50.2	7.7	0.4	39.5	45.1	13.7	1.7	39.5	45.3	12.9	2.3
③ 府内 五番街	地点9 パチンコDAISYO前	48.5	45.3	4.5	1.7	44.7	45.7	7.9	1.6	45.2	45.8	6.7	2.3
	地点10 若竹園前	41.6	54.6	2.6	1.3	40.4	51.2	5.8	2.7	39.2	54.9	3.5	2.4
	地点11 ライフバル前	42.1	51.5	4.1	2.3	40.0	52.5	4.3	3.2	37.5	54.1	4.6	3.8
④ふない サンガ通り	地点12 トキハ前	35.8	59.8	3.4	1.0	29.0	57.1	9.6	4.4	28.8	52.9	13.5	4.8
	地点13 川電ビル前	35.8	57.9	3.1	3.1	30.6	55.2	5.8	8.4	36.8	51.9	6.8	4.6
⑤ふない ホルソール	地点14 大田旗店前	33.0	62.2	3.7	1.1	30.4	57.8	8.1	3.8	32.5	55.7	7.2	4.6
	地点15 大分信用金庫府内町支店前	31.0	66.0	1.1	1.8	28.2	59.5	5.5	6.7	31.8	53.2	5.5	9.5
⑥赤レンガ・ 中央通り	地点16 大和証券前	39.7	50.4	8.7	1.2	36.2	40.5	20.0	3.3	39.6	40.8	15.7	3.9
	地点17 ゼウス前(スターボックス前)	31.4	63.5	4.2	0.9	34.2	53.9	7.6	4.3	32.8	53.4	9.4	4.4
	地点18 晃星堂本店前	42.5	46.7	10.0	0.8	35.7	39.9	20.2	4.2	35.9	35.5	25.1	3.6
⑦外堀通り	地点19 九州電力前	41.6	49.0	7.9	1.5	34.9	41.2	18.5	5.3	36.4	41.0	18.6	4.1
⑧西新町	地点20 コトブキヤ前	46.2	47.5	4.4	1.9	44.9	43.0	8.3	3.8	40.7	45.0	11.5	2.8
⑨トキハ	地点21 中央通り側入口付近	37.9	53.7	7.0	1.4	34.5	50.0	12.6	2.9	35.0	51.8	10.6	2.6
	地点22 トキハ会館向かい側入口付近	33.4	60.3	4.0	2.3	28.3	56.9	8.0	6.9	33.3	53.1	8.7	5.0
⑩フォーラス	地点23 中央町側入口付近	39.5	54.0	6.3	0.3	36.5	47.5	12.9	3.2	39.0	46.5	11.6	2.9
	地点24 中央通り側入口付近	36.6	53.7	8.6	1.1	30.7	42.3	23.5	3.5	32.1	43.0	22.2	2.7
⑪旧サティ前	地点25 正面入口付近(ベスト電器前)	43.8	51.4	3.7	1.1	36.6	49.1	8.4	5.8	42.2	43.5	9.7	4.5
⑫パルコ	地点26 中央通り側入口	31.4	55.5	12.2	0.9	26.1	48.3	20.4	5.2	27.3	46.0	20.9	5.9
	地点27 外堀通り側入口	47.3	46.9	5.3	0.4	37.7	42.2	15.1	5.1	41.3	39.7	16.3	2.8
⑬大分駅前	地点28 バス停横	42.6	47.2	9.5	0.6	40.6	45.6	11.4	2.4	40.2	43.0	14.8	2.0
	地点29 JTB前	45.7	42.7	10.3	1.3	37.2	43.5	16.1	3.2	40.2	42.8	14.7	2.3
⑭ふない アクアパーク	地点30 ふないアクアパーク東側 (田北学園前)	50.6	44.4	3.7	1.3	41.3	45.2	9.2	4.2	43.7	40.7	11.9	3.8
⑮ 若草公園 周辺	地点31 若草公園北側	49.7	46.0	2.7	1.6	43.2	41.9	8.5	6.4	42.8	43.4	8.5	5.3
	地点32 ベスト電器駐車場横	44.2	51.5	2.1	2.2	40.2	47.1	4.5	8.2	42.9	46.7	5.2	5.2
	地点33 ブンゴヤ薬局本店前	46.0	49.8	3.3	0.9	38.2	47.4	9.2	5.2	47.9	41.4	5.5	5.2
⑯中央通り (横断)	地点34 ガレリアドーム前(横断歩道)	42.8	53.4	2.4	1.3	40.9	46.4	10.1	2.6	42.7	46.0	8.8	2.6
	地点35 野村證券前(地下道)	38.8	58.5	1.1	1.6	43.3	48.6	3.6	4.5	40.8	51.2	4.1	3.9
	地点36 トキハ前スクランブル(横断歩道)	28.7	64.5	5.9	0.9	24.7	58.0	11.8	5.4	28.0	55.7	11.6	4.7
	地点37 パルコ前(横断歩道)	34.7	53.9	10.7	0.7	30.0	47.0	20.8	2.2	31.1	46.7	20.2	2.0

#### 4. ブロック(地点)別・時間帯別通行量

本項目で取り扱う数値については、小学生以下の通行量を含む。  
ただし、前回調査と比較を行う際は小学生以下の通行量を含まない。

##### ①ガレリア竹町



下図は各調査地点の曜日別通行量と3日間平均の通行量を時間帯別に示したものである。

##### <1日平均通行量の動向>

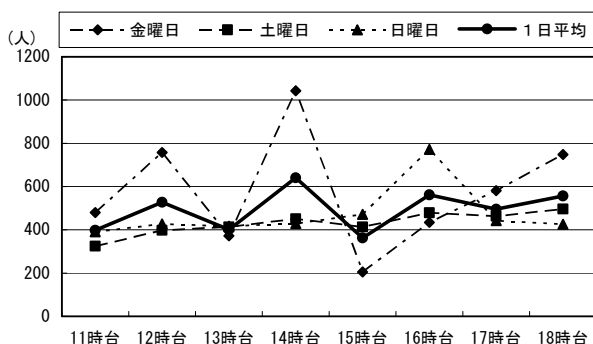
このブロックではおおむねいずれの地点においても、比較的12時台と15時台に通行量が集中している。また地点4、5においては、18時台の通行量も多くなっている。

地点4は前回同様、このブロックの中で最も通行量が多くなっている。一方で、地点5はこのブロックの中で最も通行量が少なくすべての時間帯で300人以下となっている。前回調査と比較すると、地点5以外の全地点で通行量が増えている。

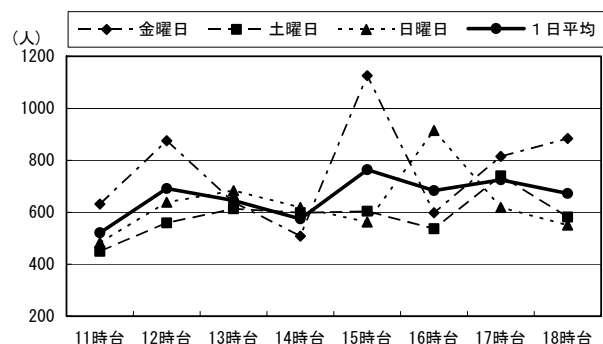
##### <曜日別通行量の動向>

金曜日はいずれの地点も12時台または14時～15時台に通行量が多く、地点1～4ではピーク時で1,000人を超えている。土曜日は地点3、4では15時台、地点1、2、5では17時～18時台がそれぞれピークとなっている。日曜日は地点1、2、3では16時台、地点4では15時台、地点5では18時台がそれぞれ最も通行量が多い。

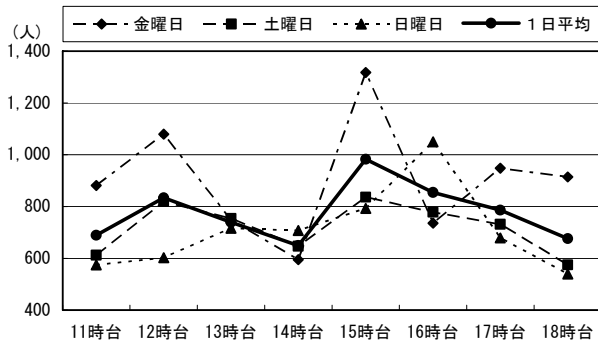
1. レストラン石合船前



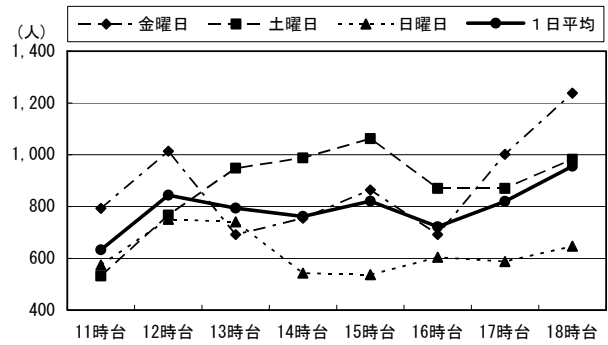
2. 正視堂前



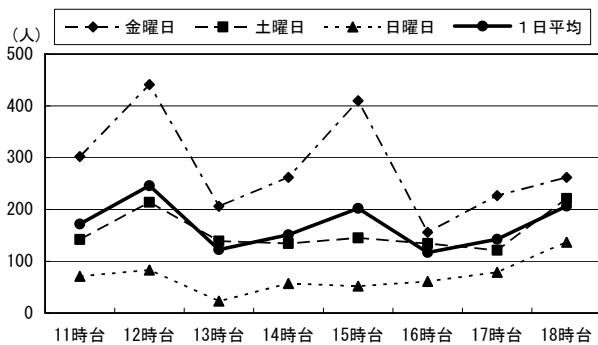
### 3. いわお洋装店前



### 4. リーガル靴店前



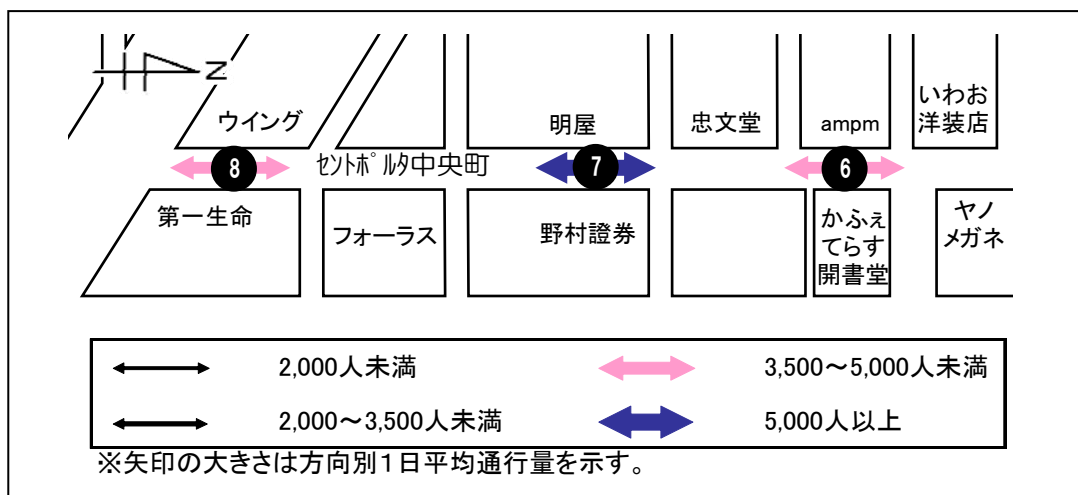
### 5. ローソン竹町通り店前



(単位:人)

		11時台	12時台	13時台	14時台	15時台	16時台	17時台	18時台	合計	H21合計 (小学生以下を除く)	H20合計
1: レストラン 石合船前	金曜日	480	757	372	1,042	205	434	581	748	4,619	4,584	3,774
	土曜日	324	398	413	451	413	479	463	496	3,437	3,384	3,805
	日曜日	391	427	417	429	471	772	443	426	3,776	3,700	3,773
	1日平均	398	527	401	641	363	562	496	557	3,944	3,889	3,784
2: 正視堂前	金曜日	632	875	639	508	1,126	598	815	884	6,077	5,929	4,146
	土曜日	450	559	614	598	604	537	740	582	4,684	4,489	4,347
	日曜日	483	639	684	619	563	915	619	551	5,073	4,838	4,102
	1日平均	522	691	646	575	764	683	725	672	5,278	5,085	4,198
3: いわお 洋装店前	金曜日	881	1,080	748	595	1,318	736	948	914	7,220	7,064	5,554
	土曜日	612	819	754	647	836	778	732	575	5,753	5,490	6,108
	日曜日	575	603	716	707	793	1,050	679	539	5,662	5,335	4,928
	1日平均	689	834	739	650	982	855	786	676	6,212	5,963	5,530
4: リーガル 靴店前	金曜日	793	1,014	692	755	864	692	1,002	1,238	7,050	6,954	6,518
	土曜日	532	767	948	988	1,062	870	870	983	7,020	6,747	5,214
	日曜日	574	751	741	543	537	604	588	647	4,985	4,689	6,486
	1日平均	633	844	794	762	821	722	820	956	6,352	6,130	6,073
5: ローソン竹町 通り店前	金曜日	302	441	206	262	410	156	227	262	2,266	2,218	1,798
	土曜日	142	214	139	134	145	134	121	221	1,250	1,208	1,568
	日曜日	71	83	23	57	52	61	79	137	563	545	1,419
	1日平均	172	246	123	151	202	117	142	207	1,360	1,324	1,595

## ②セントポルタ中央町



### <1日平均通行量の動向>

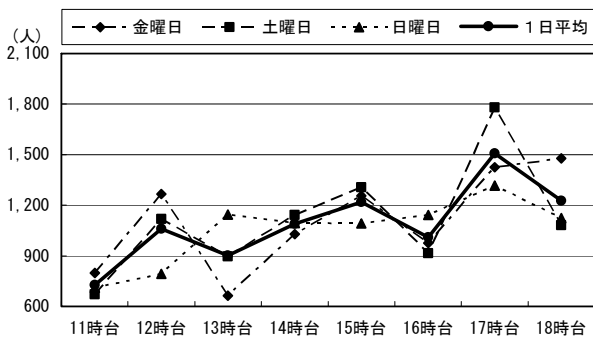
地点6と8は、12時台、17時台に通行量が増えており、特に夕方16時～18時がピーク時間帯となっている。地点7は12時以降全て1,200人以上の通行量があり、14時台が1,517人で最も多い。

前回調査と比較すると、地点6、地点7は前回よりも通行量が増加しているが、地点8では前回よりも通行量が減少している。

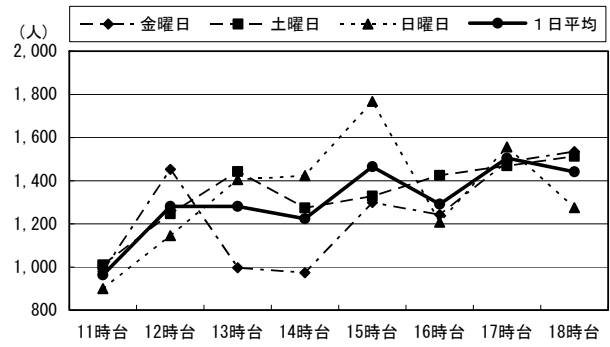
### <曜日別通行量の動向>

金曜日、土曜日ともにいずれの地点も17時～18時台の通行量が多くなっており、1,300人を超えている。日曜日は地点6、8では17時台、地点7では15時台でそれぞれピークとなっている。

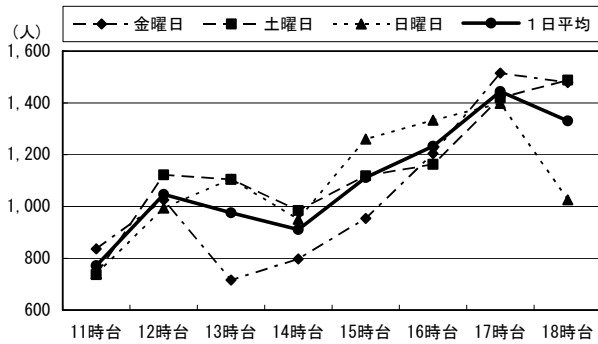
### 6. かふえてらす開書堂横



### 7. いづみや和楽器店前



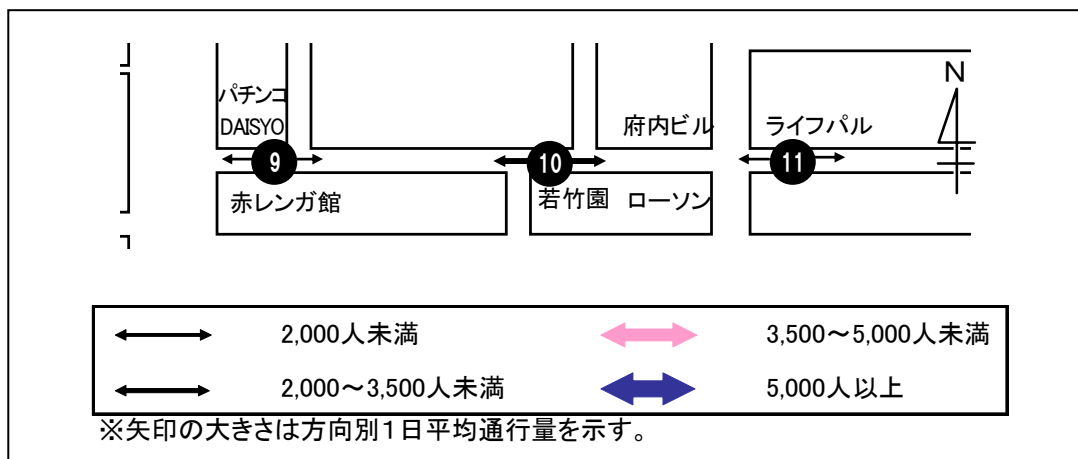
### 8. ウイング前



(単位:人)

		11時台	12時台	13時台	14時台	15時台	16時台	17時台	18時台	合計	H21合計 (小学生以下を除く)	H20合計
6: かふえてらす 開書堂横	金曜日	798	1,267	663	1,029	1,257	975	1,425	1,478	8,892	8,801	7,960
	土曜日	671	1,119	895	1,142	1,307	914	1,780	1,082	8,910	8,618	9,888
	日曜日	712	792	1,144	1,094	1,093	1,143	1,318	1,124	8,420	8,023	7,244
	1日平均	727	1,059	901	1,088	1,219	1,011	1,508	1,228	8,741	8,481	8,364
7: いづみや 和楽器店前	金曜日	980	1,452	996	974	1,299	1,243	1,487	1,535	9,966	9,891	9,308
	土曜日	1,010	1,247	1,442	1,274	1,329	1,424	1,469	1,513	10,708	10,385	12,015
	日曜日	900	1,145	1,405	1,423	1,767	1,207	1,556	1,275	10,678	10,127	8,400
	1日平均	963	1,281	1,281	1,224	1,465	1,291	1,504	1,441	10,451	10,134	9,908
8: ウイング前	金曜日	836	1,025	716	797	954	1,204	1,515	1,479	8,526	8,493	8,925
	土曜日	737	1,122	1,105	984	1,119	1,163	1,420	1,488	9,138	8,979	9,542
	日曜日	740	994	1,106	951	1,261	1,333	1,398	1,026	8,809	8,604	7,737
	1日平均	771	1,047	976	911	1,111	1,233	1,444	1,331	8,824	8,692	8,735

### ③府内五番街



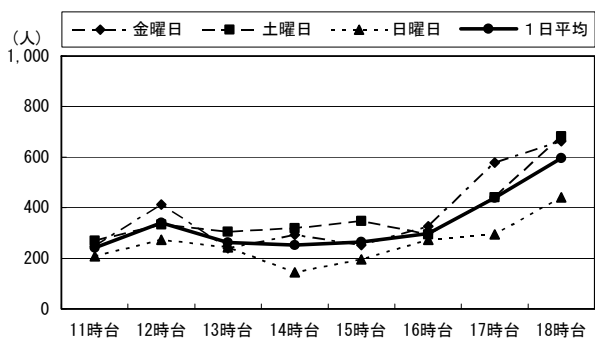
#### < 1日平均通行量の動向 >

地点9の通行量は16時台から通行量が増え、18時台が約600人となっている。地点10は地点9と同様に16時台から通行量が多くなり、ピークの18時台には約900人の通行がみられる。地点11は17時台と18時台に通行量が増えている。なお、地点11は前回調査に比べ通行量が増加しているが、前々回（平成18年度）の数値（3日間計10,871人）と比べるとおおよそ同じ割合となっている。

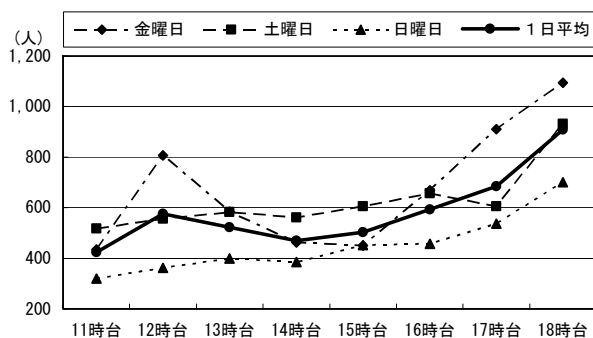
#### < 曜日別通行量の動向 >

金曜日は地点9、10ともに18時台の通行量が最も多くなっている。地点11は金曜日に17時台と18時台がほぼ同じ通行量で最も多く、土曜日になると13時台に通行の流れが多くみられる。日曜日は、地点9、10で金・土曜日と同様に18時台に通行する人が多く、地点11は17時台の通行量が増えている。

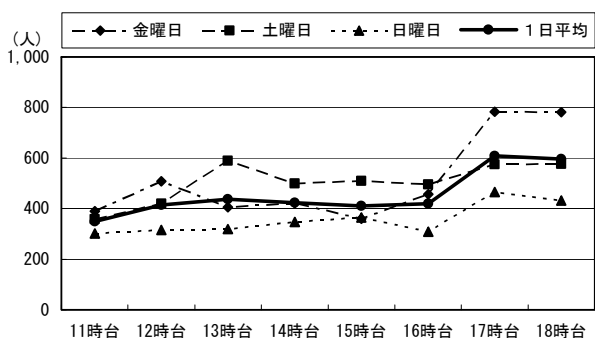
### 9. パチンコDAISYO前



### 10. 若竹園前



### 11. ライフパル前

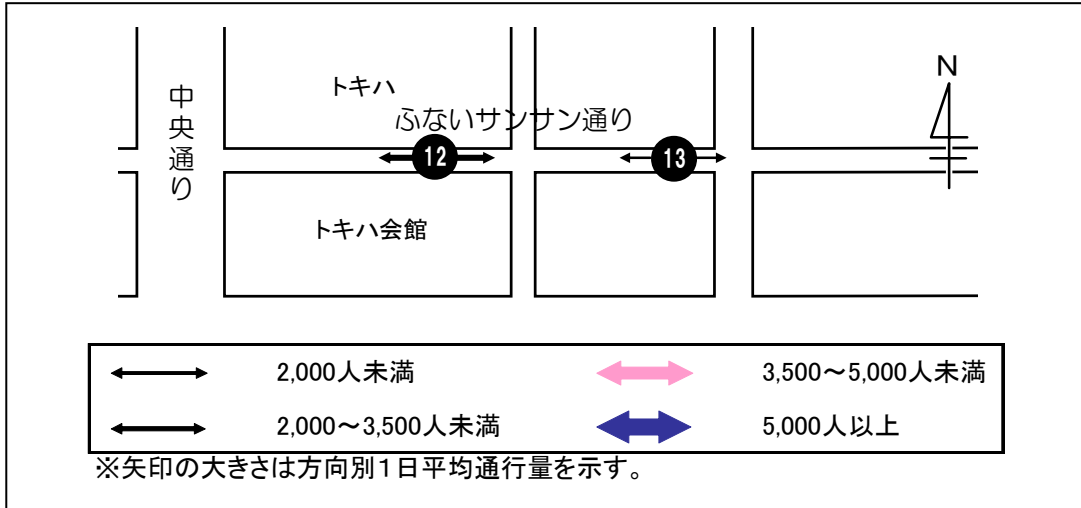


(単位:人)

		11時台	12時台	13時台	14時台	15時台	16時台	17時台	18時台	合計	H21合計 (小学生以下を除く)	H20合計
9: パチンコ DAISYO前	金曜日	248	413	240	292	253	326	579	664	3,015	2,963	2,643
	土曜日	269	334	305	320	348	295	441	683	2,995	2,946	2,718
	日曜日	208	273	244	144	195	273	295	441	2,073	2,026	3,218
	1日平均	242	340	263	252	265	298	438	596	2,694	2,645	2,860
10: 若竹園前	金曜日	435	806	584	462	451	669	911	1,094	5,412	5,342	4,487
	土曜日	518	557	583	562	606	656	606	932	5,020	4,885	4,121
	日曜日	320	363	399	385	452	457	536	701	3,613	3,525	4,775
	1日平均	424	575	522	470	503	594	684	909	4,682	4,584	4,461
11: ライフパル前	金曜日	390	508	406	422	359	457	783	781	4,106	4,011	2,725
	土曜日	358	419	589	499	509	495	575	577	4,021	3,893	2,937
	日曜日	301	316	319	347	365	308	466	432	2,854	2,745	3,177
	1日平均	350	414	438	423	411	420	608	597	3,660	3,550	2,946



④ふないサンサン通り



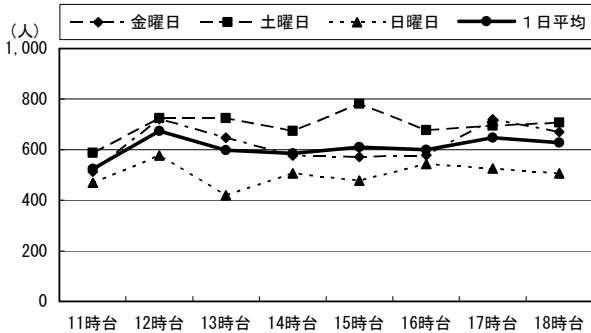
< 1日平均通行量の動向 >

地点 12 は 12 時台の通行量が最も多く、それ以降は 600 人前後を推移している。地点 13 は 16 時から通行量が増加し、18 時台が 500 人超で最も多くなっている。

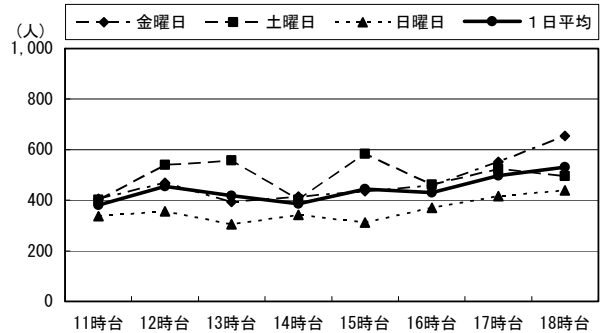
< 曜日別通行量の動向 >

地点 12、13 ともに金曜日と日曜日の通行の流れは同じ傾向にあり、地点 12 は 12 時台、地点 13 は 18 時台にピークとなっている。土曜日では、地点 12、13 ともに 15 時台に最も通行量が多くなっている。

12. トキハ前



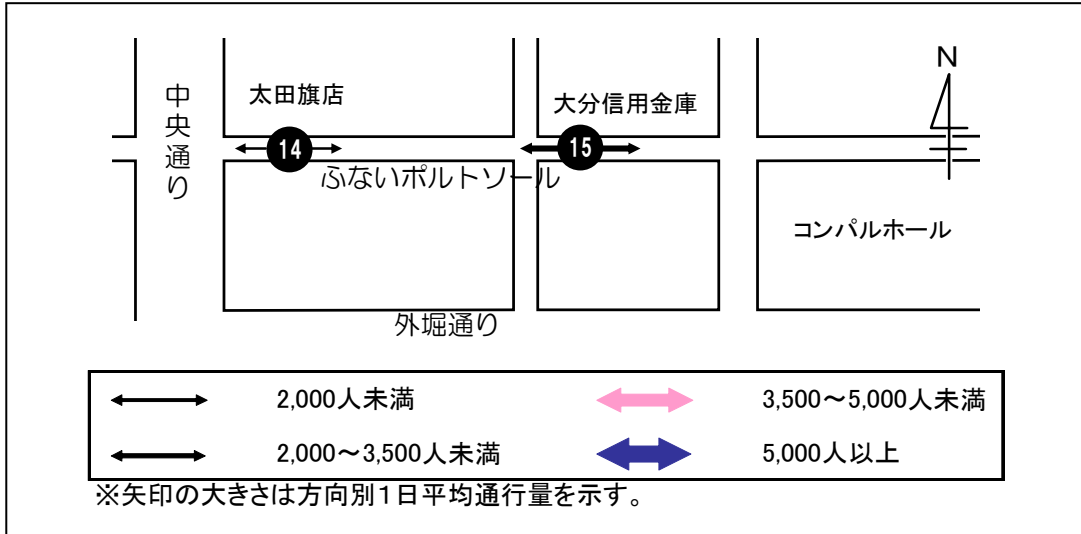
13. 川電ビル前



(単位:人)

		11時台	12時台	13時台	14時台	15時台	16時台	17時台	18時台	合計	H21合計 (小学生以下を除く)	H20合計
12: トキハ前	金曜日	513	722	648	576	572	578	720	671	5,000	4,949	4,490
	土曜日	588	724	725	674	782	678	695	708	5,574	5,330	4,238
	日曜日	469	576	420	507	478	544	525	507	4,026	3,832	4,914
	1日平均	523	674	598	586	611	600	647	629	4,867	4,704	4,547
13: 川電ビル前	金曜日	406	470	393	414	435	459	552	654	3,783	3,664	2,743
	土曜日	402	539	558	402	584	462	524	496	3,967	3,634	2,860
	日曜日	337	357	305	343	312	370	417	440	2,881	2,750	3,408
	1日平均	382	455	419	386	444	430	498	530	3,544	3,349	3,004

⑤ふないポルトソール



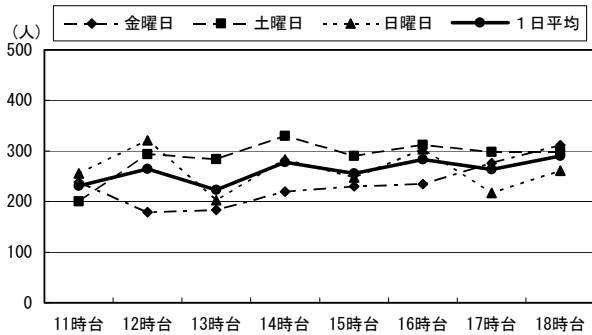
＜1日平均通行量の動向＞

地点14では各時間帯を通じて200～300人程度の通行量がある。地点15では12時台と15時台の通行量がやや多くなっており、15時台以降は通行量が減少傾向にある。なお、地点15は前回調査に比べ通行量が大幅に増加しているが、前々回（平成18年度）の数値（3日間計11,917人）と比べるとおおよそ同じ割合となっている。

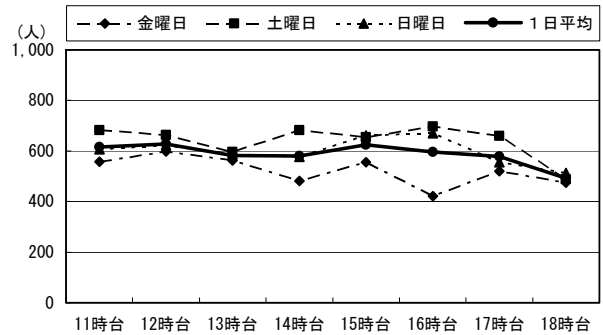
＜曜日別通行量の動向＞

金曜日は、地点14で夕方に向けて緩やかな増加傾向、地点15は減少傾向となっている。土曜日は地点14では日中300人前後で推移しており、地点15では14時～16時に600人強の人通りで多くなっている。日曜日は、両地点とも12時台と16時台で通行量が比較的多い。

14. 太田旗店前



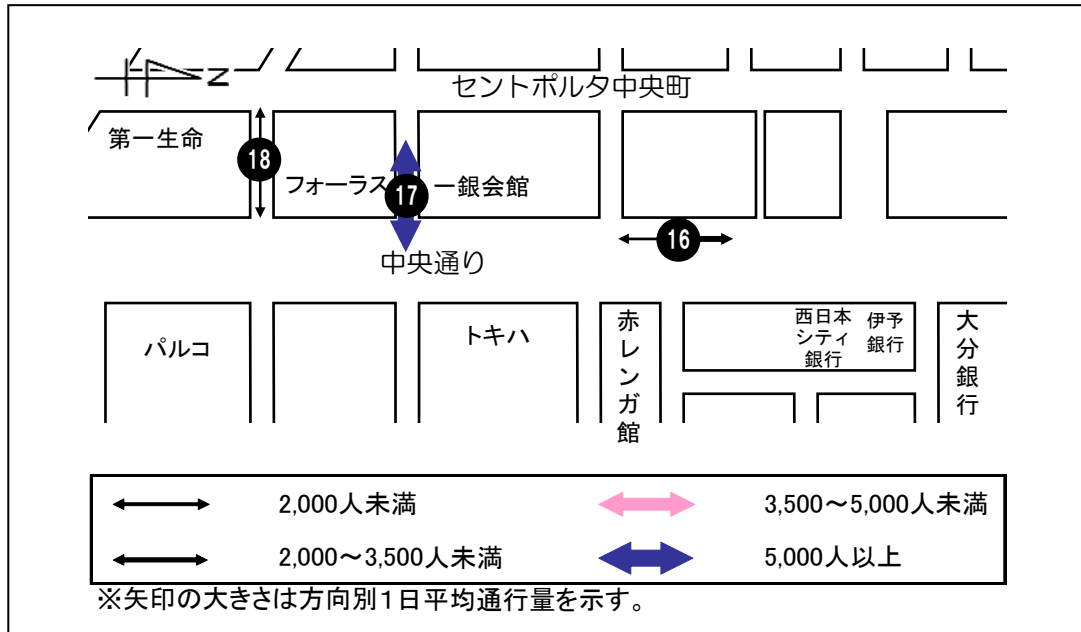
15. 大分信用金庫府内町支店前



(単位:人)

		11時台	12時台	13時台	14時台	15時台	16時台	17時台	18時台	合計	H21合計 (小学生以下を除く)	H20合計
		14: 太田旗店前	金曜日	238	179	183	220	230	235	276	311	1,872
	土曜日	200	294	284	330	290	312	298	298	2,306	2,219	2,295
	日曜日	256	321	203	283	248	303	217	261	2,092	1,995	2,112
	1日平均	231	265	223	278	256	283	264	290	2,090	2,022	2,014
15: 大分信用 金庫府内町 支店前	金曜日	557	598	562	481	555	422	520	474	4,169	4,093	2,126
	土曜日	683	663	597	683	655	697	659	489	5,126	4,781	2,230
	日曜日	606	622	587	576	661	671	555	513	4,791	4,336	1,739
	1日平均	615	628	582	580	624	597	578	492	4,695	4,403	2,032

## ⑥赤レンガ・中央通り



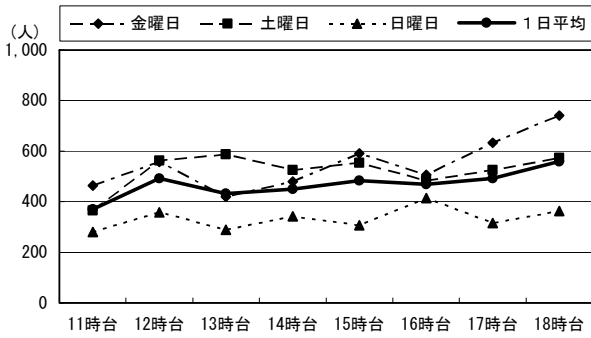
### <1日平均通行量の動向>

地点 16 の通行量は 18 時台がピークとなっている。地点 17 は前回同様、通行量の多い地点で、全ての時間帯で 1,200 人以上の通行量があり、18 時台がピークとなっている。地点 18 の通行量は夕方にかけて緩やかな増加傾向を示している。全ての地点で 18 時台が最も通行量が多い結果となっている。

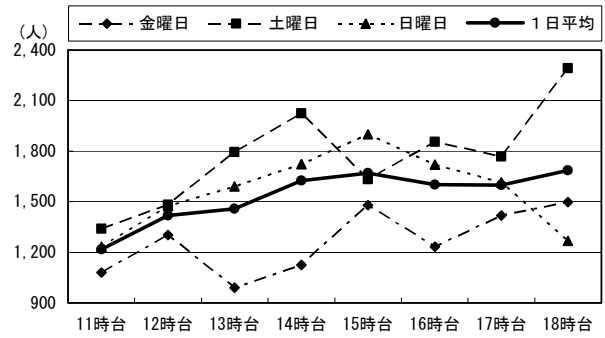
### <曜日別通行量の動向>

金曜日はいずれの地点も 17 時台～18 時台の通行量が多い。土曜日は地点 16、18 で 13 時台に通行量が多く、地点 17 は 14 時台、18 時台が多く 2,000 人を超えている。日曜日は地点 16 で 16 時台、地点 17 では 15 時台、地点 18 では 17 時台が最も通行量が多い。

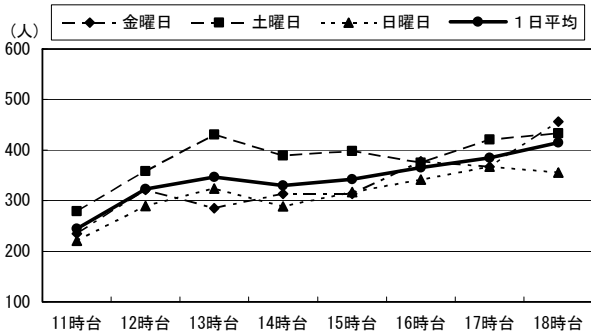
16. 大和証券前



17. ゼウス前(スターバックス前)



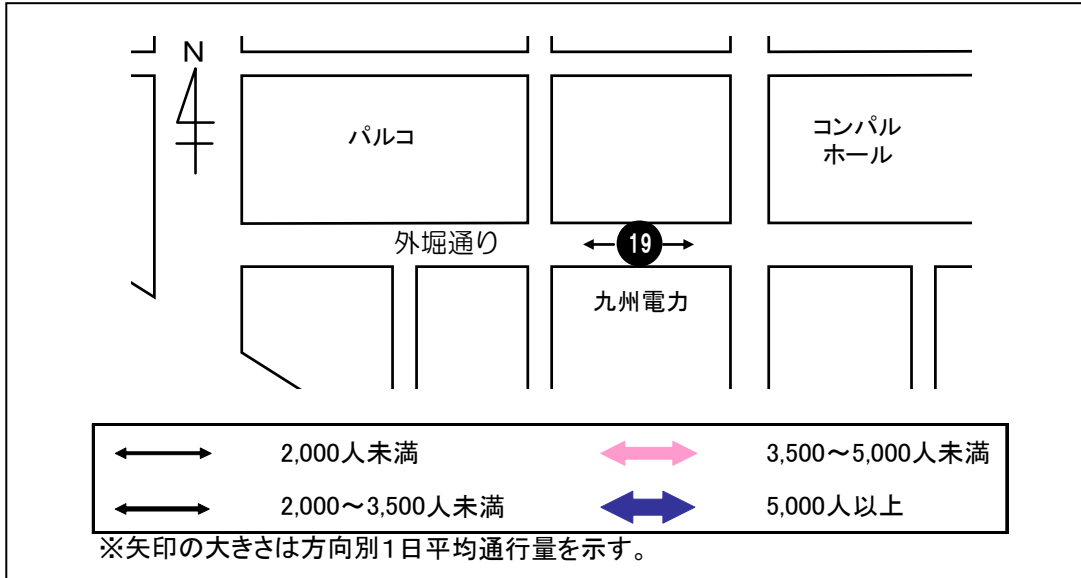
18. 晃星堂本店前



(単位:人)

		11時台	12時台	13時台	14時台	15時台	16時台	17時台	18時台	合計	H21合計 (小学生以下を除く)	H20合計
16: 大和証券前	金曜日	464	557	419	480	590	507	634	740	4,391	4,340	3,518
	土曜日	365	563	587	525	554	484	525	573	4,176	4,040	3,095
	日曜日	280	358	289	342	307	414	315	364	2,669	2,566	2,605
	1日平均	370	493	432	449	484	468	491	559	3,745	3,649	3,073
17: ゼウス前 (スターバックス前)	金曜日	1,079	1,301	991	1,125	1,479	1,233	1,418	1,499	10,125	10,035	11,000
	土曜日	1,340	1,483	1,793	2,024	1,634	1,854	1,767	2,291	14,186	13,571	14,160
	日曜日	1,234	1,474	1,590	1,724	1,900	1,720	1,613	1,268	12,523	11,974	13,528
	1日平均	1,218	1,419	1,458	1,624	1,671	1,602	1,599	1,686	12,278	11,860	12,896
18: 晃星堂本店前	金曜日	235	321	285	313	313	378	367	456	2,668	2,647	2,530
	土曜日	279	358	431	389	398	375	421	433	3,084	2,954	2,673
	日曜日	221	290	324	289	317	342	367	356	2,506	2,417	2,782
	1日平均	245	323	347	330	343	365	385	415	2,753	2,673	2,662

⑦外堀通り



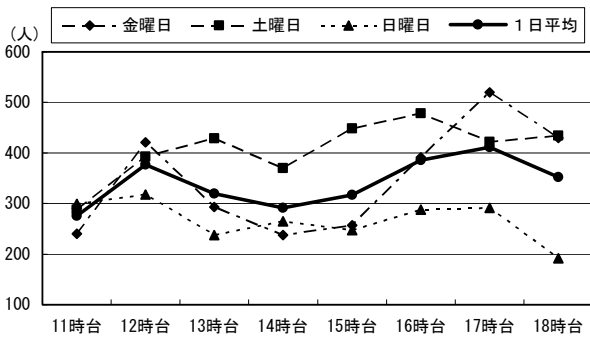
< 1日平均通行量の動向 >

地点 19 は 16 時～17 時にかけて通行量が増えている。また、前回調査と比べると 500 人程度通行量が増えている。

< 曜日別通行量の動向 >

金曜日、土曜日は 14 時台から通行量が増加し、16、17 時台にピークとなりその後減少する傾向がみられる。一方、日曜日は 12 時台にピークを迎え、その後大きな変動もなく 200 人程度で推移している。

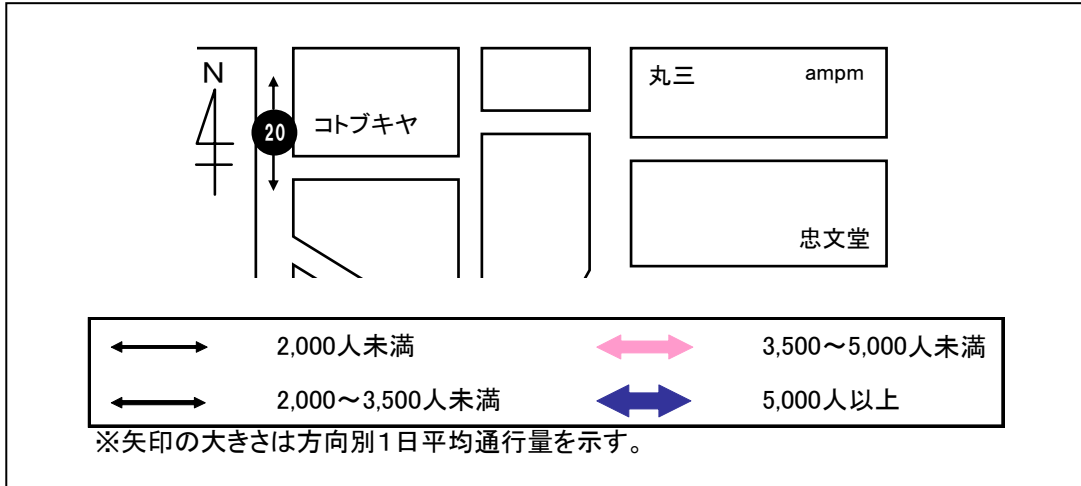
19. 九州電力前



(単位:人)

		11時台	12時台	13時台	14時台	15時台	16時台	17時台	18時台	合計	H21合計 (小学生以下を除く)	H20合計
19: 九州電力前	金曜日	240	421	293	238	257	391	520	430	2,790	2,748	2,046
	土曜日	288	393	429	370	448	478	422	434	3,262	3,088	2,184
	日曜日	299	318	238	265	247	288	291	192	2,138	2,051	2,152
	1日平均	276	377	320	291	317	386	411	352	2,730	2,629	2,127

⑧西新町



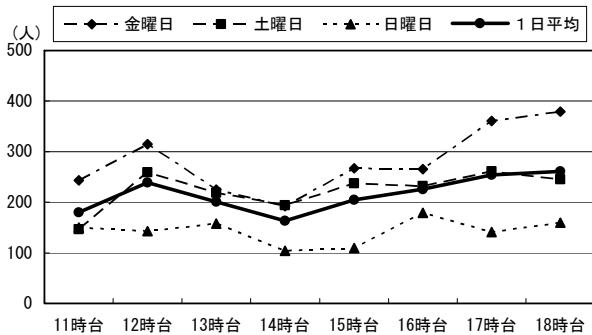
＜1日平均通行量の動向＞

地点 20 は一日を通じて 200 人前後の通行量となっている。加え、14 時台から増加傾向にあり、18 時台が最も多くなっている。前回調査と比べると通行量は増加している。

＜曜日別通行量の動向＞

いずれの曜日の通行量も 1 日平均通行量と同様に推移しているが、日曜日は、金曜日、土曜日に比べて、全体の通行量が少なくなっている。

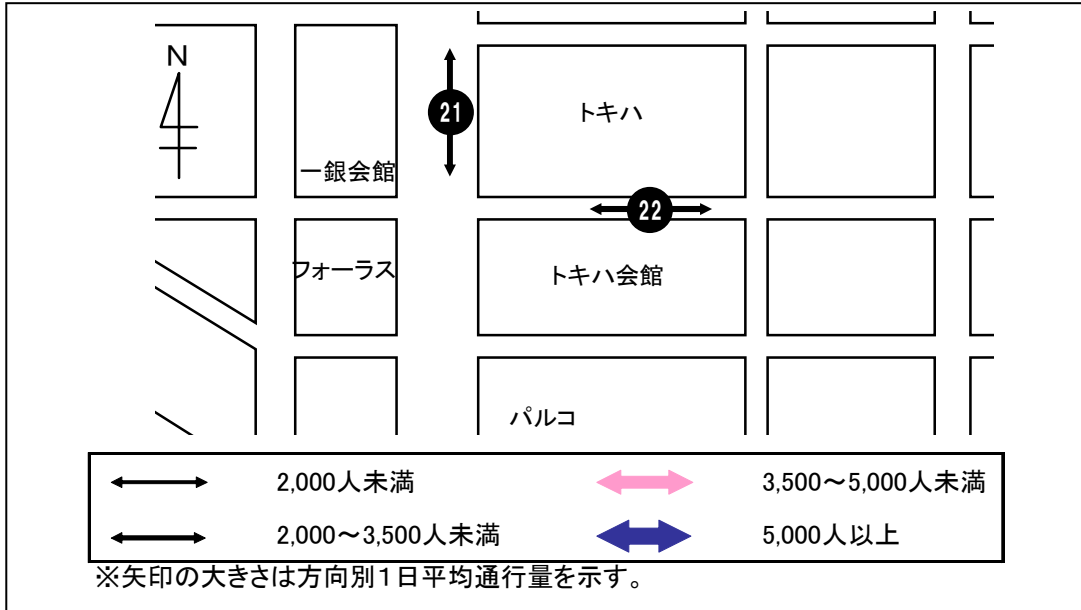
20. コトブキヤ前



(単位:人)

		11時台	12時台	13時台	14時台	15時台	16時台	17時台	18時台	合計	H21合計 (小学生以下を除く)	H20合計
20: コトブキヤ前	金曜日	243	315	225	192	267	265	361	379	2,247	2,205	1,366
	土曜日	146	259	219	194	237	232	261	245	1,793	1,724	1,116
	日曜日	150	143	158	104	109	179	141	160	1,144	1,112	1,022
	1日平均	180	239	201	163	204	225	254	261	1,728	1,680	1,168

⑨ トキハ



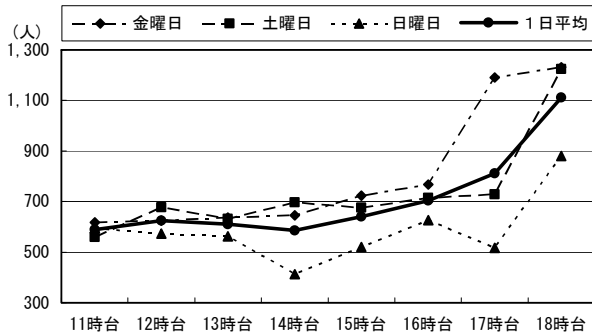
＜1日平均通行量の動向＞

地点 21 は一日を通して 500 人以上の通行量があり、夕方になるにつれて通行量が大きく増える傾向にある。ピークの 18 時台では 1,000 人超となっている。地点 22 は一日を通して 650～800 人程度の通行量があり、12 時台がピークとなっており、夕方まで一定の通行量を維持している。

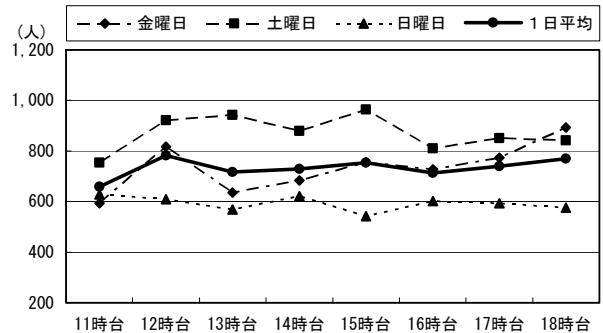
＜曜日別通行量の動向＞

金曜日の通行量は、地点 21 では 18 時台に、地点 22 では 12 時台にピークを迎えている。土曜日は地点 21 で同じく 18 時台、地点 22 では 12 時台～13 時台と 15 時台で通行量が多くなっている。日曜日は金曜日、土曜日に比べて、全体の通行量が少なくなっている。

21. 中央通り側入口付近



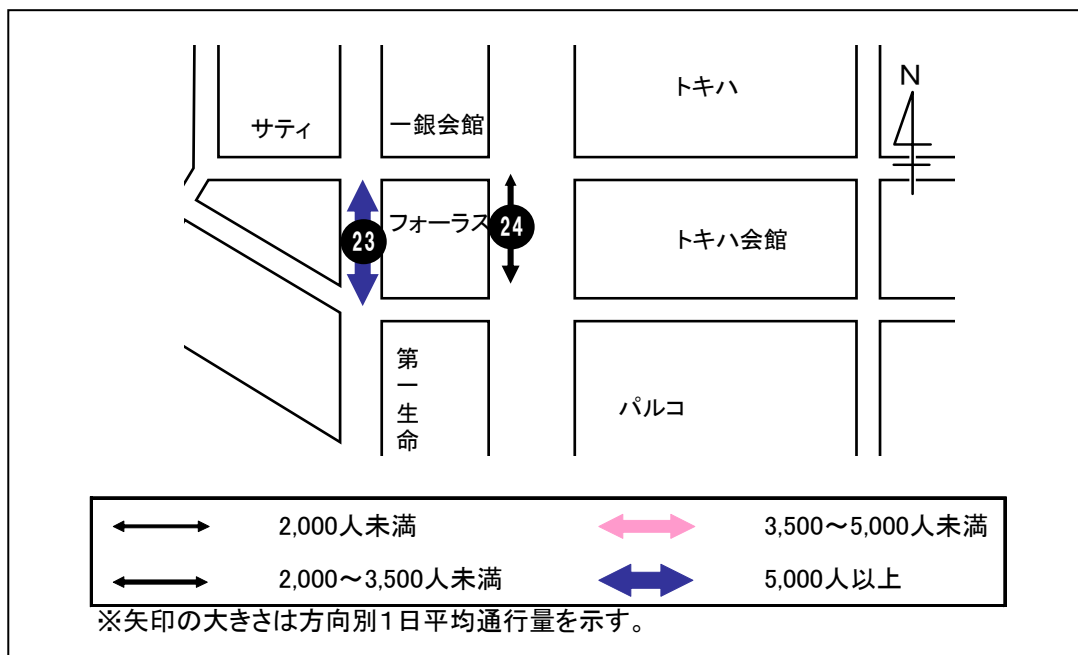
22. トキハ会館向かい側入口付近



(単位:人)

		11時台	12時台	13時台	14時台	15時台	16時台	17時台	18時台	合計	H21合計 (小学生以下を除く)	H20合計
21: 中央通り側 入口付近	金曜日	617	625	637	646	723	768	1,191	1,232	6,439	6,348	6,449
	土曜日	559	677	632	697	676	715	729	1,224	5,909	5,737	6,917
	日曜日	594	574	562	413	521	627	517	880	4,688	4,567	5,732
	1日平均	590	625	610	585	640	703	812	1,112	5,679	5,551	6,366
22: トキハ会館 向かい側入口 付近	金曜日	593	817	636	684	756	728	773	893	5,880	5,746	5,371
	土曜日	754	921	943	879	964	810	851	842	6,964	6,486	4,437
	日曜日	629	610	569	622	543	602	594	575	4,744	4,508	6,382
	1日平均	659	783	716	728	754	713	739	770	5,863	5,580	5,397

## ⑩フォーラス



### < 1日平均通行量の動向 >

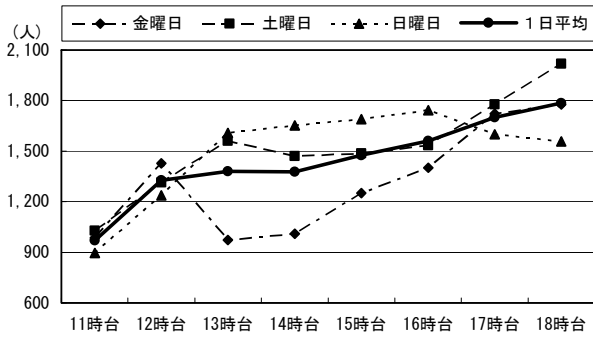
地点 23 は 11 時から 12 時にかけて急激に通行量が増加し、それ以降も緩やかな増加傾向で 18 時台が 1,800 人弱の通行量でピークとなっている。地点 24 は 15 時台から増加傾向にあり、18 時台にピークを迎えている。

### < 曜日別通行量の動向 >

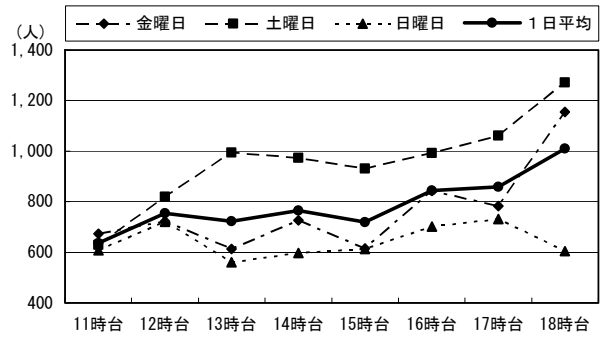
金曜日は地点 23 で 12 時台のピークを境に一度減少するが、その後夕方に向けて再び増加している。地点 24 は 17 時台以降に特に大きく増え、18 時台にピークを迎える。その他の時間帯では、1 時間毎に大きく増減し、通行量は 12 時台、14 時台、16 時台が多い。土曜日は、どちらの地点も 1 日平均通行量と同様の傾向となっているが、昼間の時間帯のピークが 13 時台と 1 日平均通行量より 1 時間遅くなっている。日曜日は、どちらの地点も夕方 16 時以降で減少傾向にある。



23. 中央町側入口付近



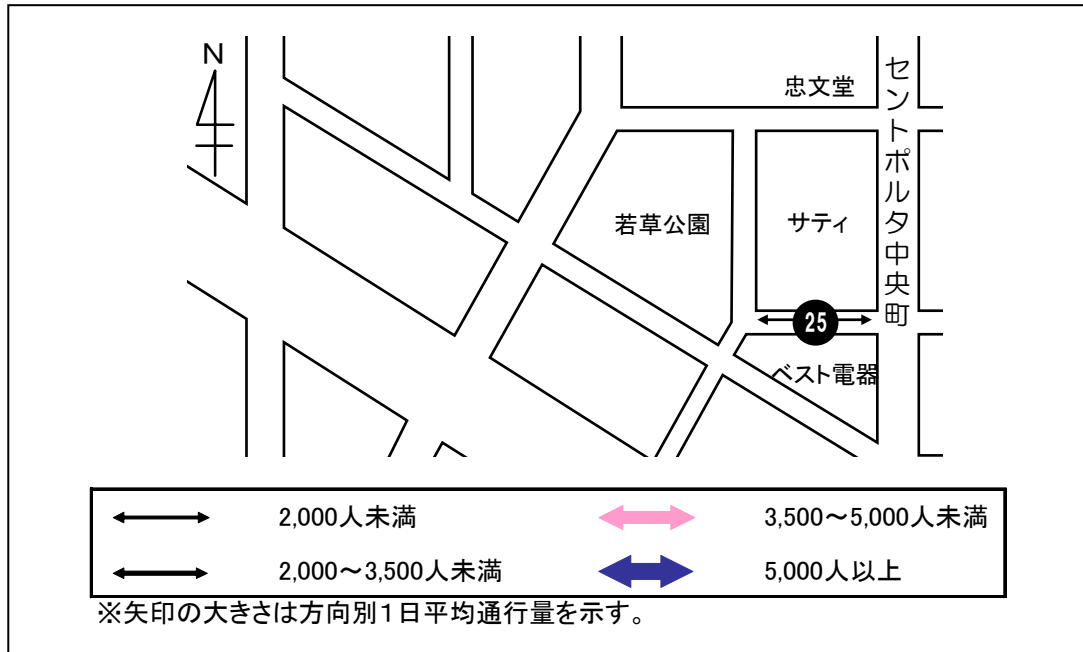
24. 中央通り側入口付近



(単位:人)

		11時台	12時台	13時台	14時台	15時台	16時台	17時台	18時台	合計	H21合計 (小学生以下を除く)	H20合計
23: 中央町側 入口付近	金曜日	985	1,428	973	1,009	1,250	1,402	1,723	1,778	10,548	10,520	10,208
	土曜日	1,028	1,313	1,560	1,470	1,486	1,535	1,777	2,019	12,188	11,802	12,538
	日曜日	897	1,238	1,607	1,654	1,691	1,743	1,600	1,557	11,987	11,635	8,858
	1日平均	970	1,326	1,380	1,378	1,476	1,560	1,700	1,785	11,574	11,319	10,535
24: 中央通り側 入口付近	金曜日	674	722	614	726	615	842	782	1,155	6,130	6,062	5,357
	土曜日	629	820	995	974	931	992	1,061	1,272	7,674	7,402	5,920
	日曜日	608	721	561	597	614	701	731	605	5,138	4,999	7,128
	1日平均	637	754	723	766	720	845	858	1,011	6,314	6,154	6,135

⑪旧サティ前



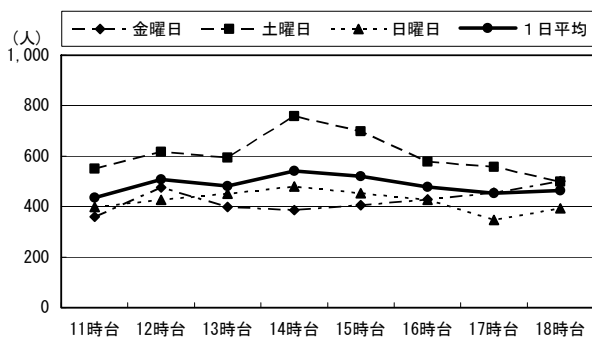
< 1日平均通行量の動向 >

地点 25 の通行量は 14 時～15 時台をピークに緩やかに推移している。また前回調査に比べ、通行量が大幅に減少しているが、これは「サティ」が閉店したことに影響し、集客力が落ちたことが要因の一つと考えられる。

< 曜日別通行量の動向 >

金曜日は 14 時以降緩やかな増加傾向にあり 18 時台でピークとなっている。土曜日と日曜日は 14 時台をピークに、その後減少していく傾向にある。

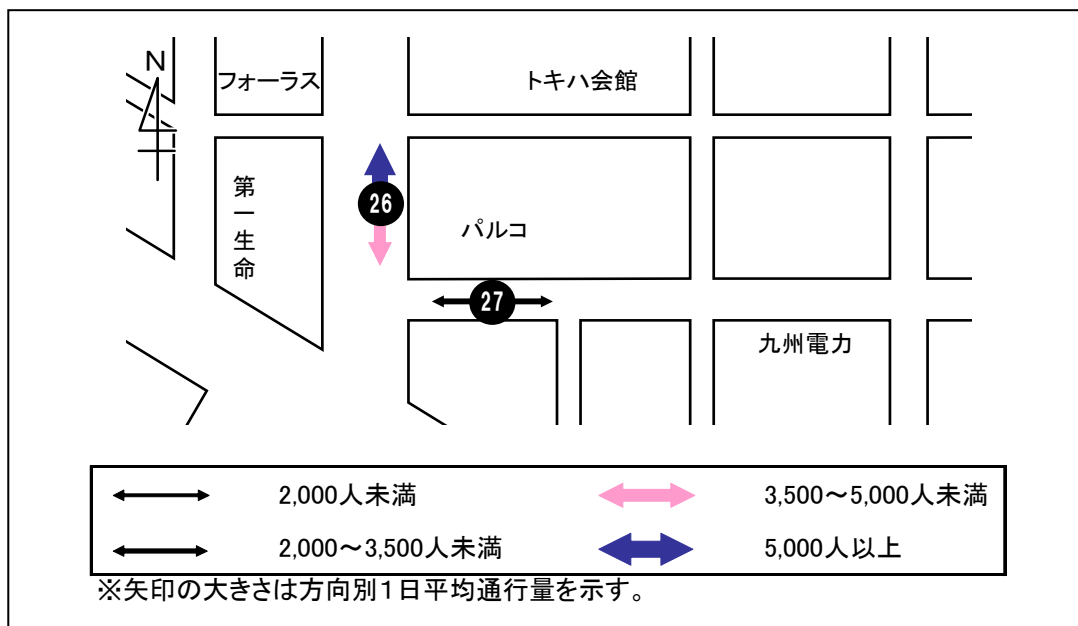
25. 正面入口付近(ベスト電器前)



(単位:人)

		11時台	12時台	13時台	14時台	15時台	16時台	17時台	18時台	合計	H21合計 (小学生以下を除く)	H20合計
25: 正面入口付近 (ベスト電器前)	金曜日	360	477	399	386	406	429	455	501	3,413	3,374	8,606
	土曜日	550	618	595	758	699	579	557	499	4,855	4,572	9,212
	日曜日	398	427	452	480	454	427	347	393	3,378	3,226	9,289
	1日平均	436	507	482	541	520	478	453	464	3,882	3,724	9,036

⑫パルコ



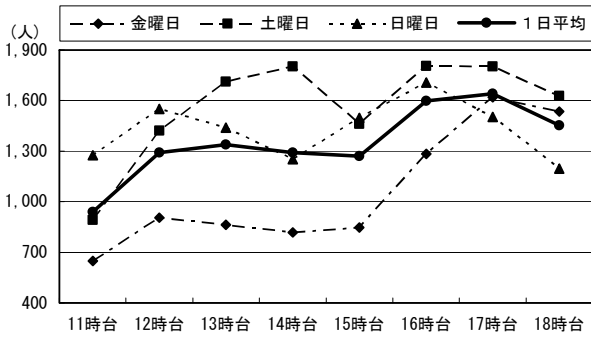
< 1日平均通行量の動向 >

地点 26 は 11 時から 12 時と 15 時から 16 時にかけて、通行量が大きく増加しており、17 時でピークを迎えている。地点 27 は 14 時以降緩やかな増加傾向にあり、18 時台でピークを迎えている。

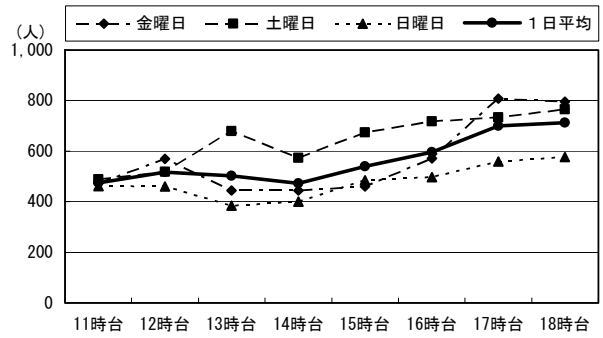
< 曜日別通行量の動向 >

金曜日はどちらの地点も 17 時台がピークで 15 時から 16 時にかけて特に通行量が増えている。土曜日は、地点 26 で 14 時台と 16 時台をピークに山型の通行量となっている。地点 27 は 13 時台をピークに一度減少した後、18 時台までの間に緩やかに増加している。日曜日は、地点 26 で 12 時台、16 時台がピークで、16 時台以降の下がり幅が他の曜日と比べて大きい。地点 27 は大きな増減はなく、500 人程度の通行量で一日推移している。

26. 中央通り側入口



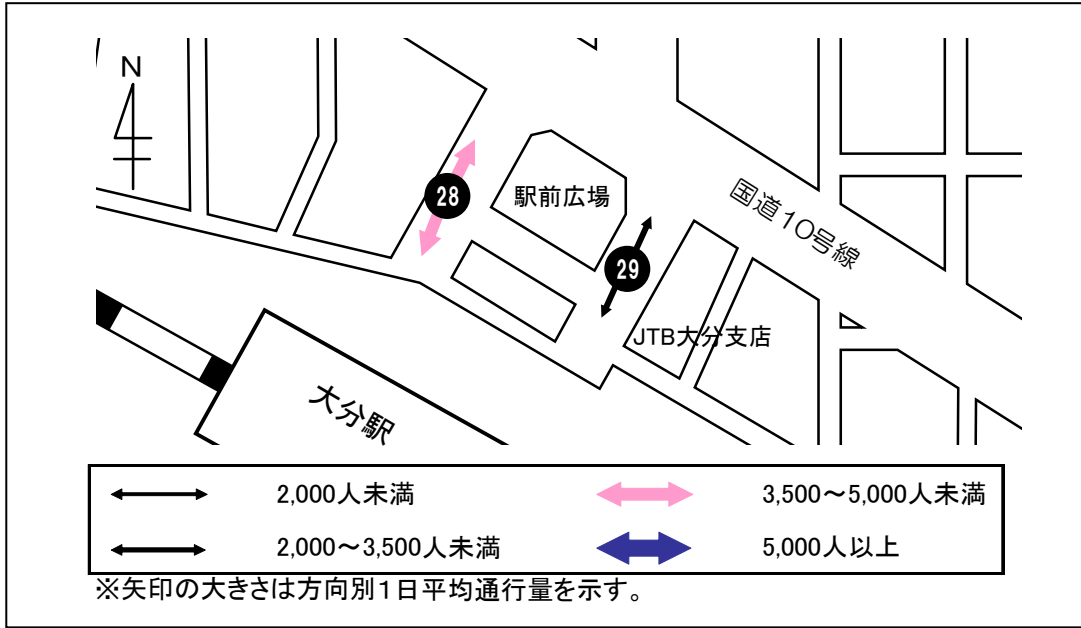
27. 外堀通り側入口



(単位:人)

		11時台	12時台	13時台	14時台	15時台	16時台	17時台	18時台	合計	H21合計 (小学生以下を除く)	H20合計
26: 中央通り側 入口	金曜日	650	906	862	817	848	1,283	1,619	1,535	8,520	8,444	8,520
	土曜日	891	1,420	1,713	1,803	1,462	1,804	1,801	1,628	12,522	11,869	12,522
	日曜日	1,275	1,550	1,439	1,253	1,498	1,708	1,503	1,196	11,422	10,750	11,422
	1日平均	939	1,292	1,338	1,291	1,269	1,598	1,641	1,453	10,821	10,354	10,821
27: 外堀通り側 入口	金曜日	472	569	444	445	460	571	807	795	4,563	4,544	4,563
	土曜日	489	518	679	573	673	717	734	766	5,149	4,888	5,149
	日曜日	462	461	385	400	485	498	559	576	3,826	3,720	3,826
	1日平均	474	516	503	473	539	595	700	712	4,513	4,384	4,513

⑬大分駅前



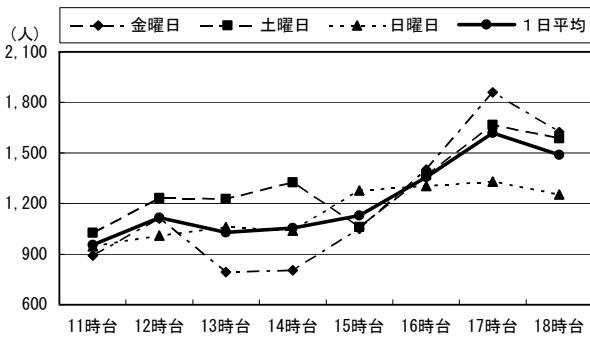
< 1日平均通行量の動向 >

大分駅の東西に位置する地点であり、どちらの地点も 17 時～18 時台に最も通行量が多くなっている。

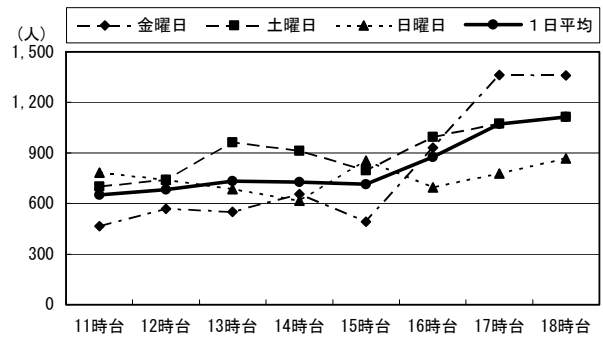
< 曜日別通行量の動向 >

どちらの地点も金曜日は 17 時台がピークとなっており、土曜日は 13 時～14 時台と 17 時台の通行量が多くなっている。また日曜日は他の曜日と比べると変化が少なく、地点 28 では 17 時台まで緩やかに増加し、地点 29 では 15 時台、18 時台がピークになっている。

28. バス停横



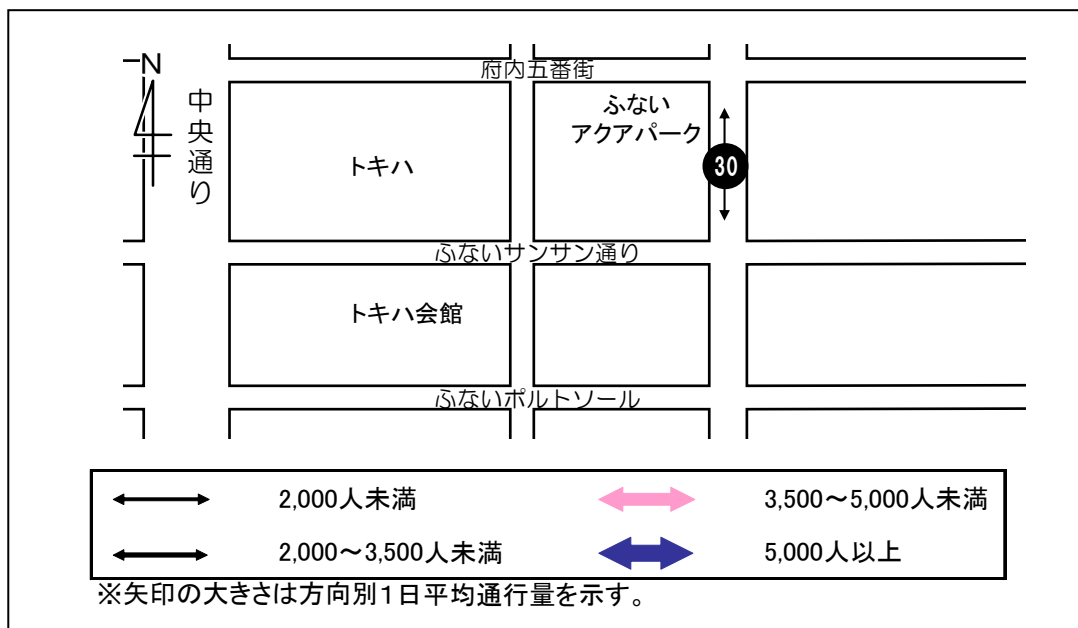
29. JTB前



(単位:人)

		11時台	12時台	13時台	14時台	15時台	16時台	17時台	18時台	合計	H21合計 (小学生以下を除く)	H20合計
28: バス停横	金曜日	891	1,111	794	804	1,051	1,401	1,860	1,624	9,536	9,476	3,983
	土曜日	1,026	1,231	1,228	1,324	1,059	1,368	1,666	1,588	10,490	10,240	4,581
	日曜日	946	1,009	1,060	1,038	1,276	1,304	1,331	1,253	9,217	9,034	3,965
	1日平均	954	1,117	1,027	1,055	1,129	1,358	1,619	1,488	9,748	9,583	4,176
29: JTB前	金曜日	466	568	550	656	492	932	1,363	1,360	6,387	6,307	2,711
	土曜日	700	741	963	912	795	995	1,075	1,113	7,294	7,060	3,091
	日曜日	784	742	684	616	855	697	779	868	6,025	5,884	3,129
	1日平均	650	684	732	728	714	875	1,072	1,114	6,569	6,417	2,977

⑭ふないアクアパーク



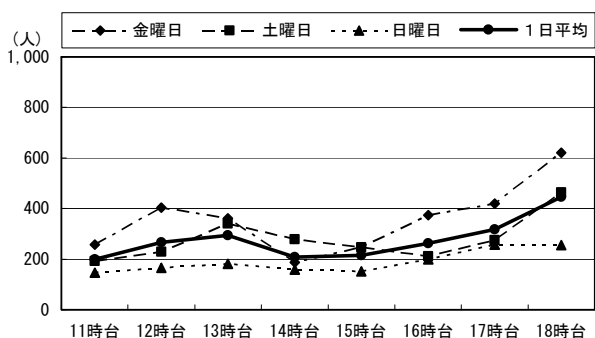
＜1日平均通行量の動向＞

地点 30 は 18 時台のピークに向けて 14 時以降増加している。昼間の時間帯では 13 時台の通行量が多くなっている。

＜曜日別通行量の動向＞

いずれの曜日も 1 日平均通行量と同様に推移しているが、金曜日は 12 時台と 18 時台がピークとなっており、17 時台以降の通行量が特に多い。土曜日は 13 時台と 18 時台がピークとなっている。また日曜日は全体的に通行量が少なく、150～250 人程度で推移している。

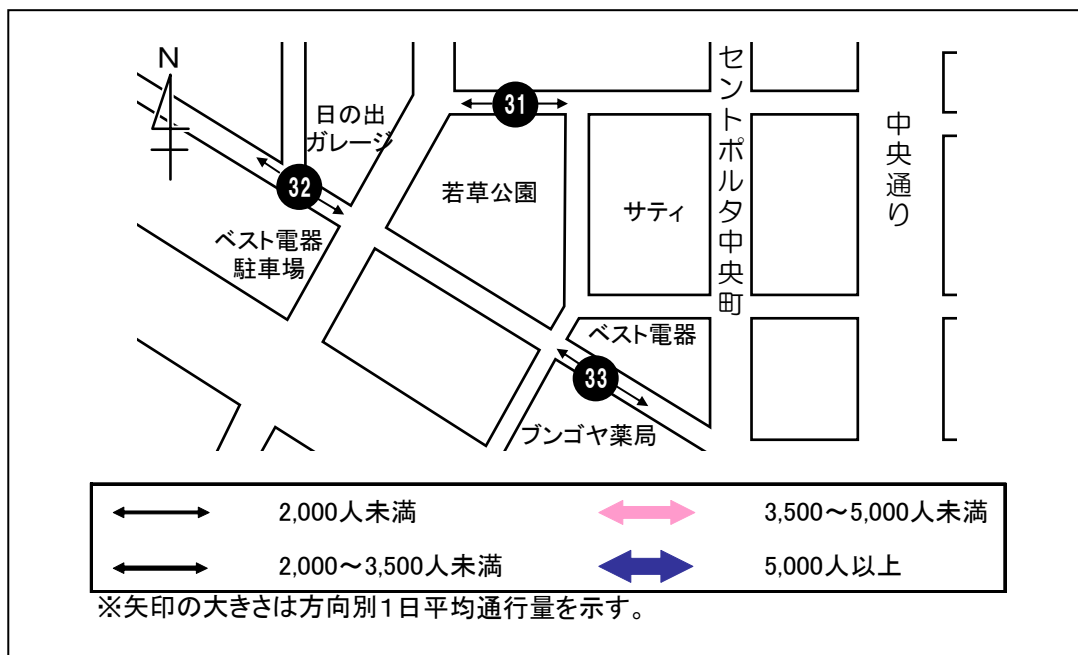
30. ふないアクアパーク東側



(単位:人)

		11時台	12時台	13時台	14時台	15時台	16時台	17時台	18時台	合計	H21合計 (小学生以下を除く)	H20合計
30: ふないアクア パーク東側 (田北学園前)	金曜日	258	404	361	187	247	374	419	620	2,870	2,832	1,907
	土曜日	192	230	341	279	247	212	275	464	2,240	2,146	1,533
	日曜日	146	165	182	159	151	200	257	256	1,516	1,459	1,690
	1日平均	199	266	295	208	215	262	317	447	2,209	2,146	1,710

⑮若草公園周辺



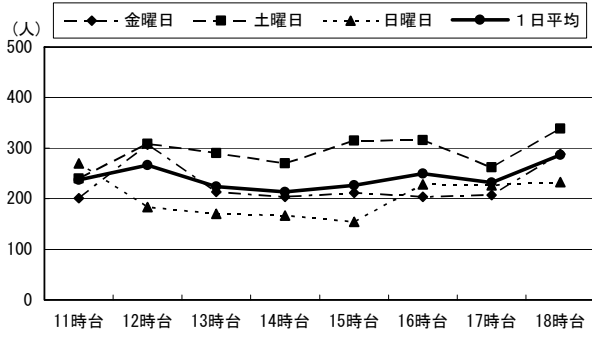
< 1日平均通行量の動向 >

いずれの地点も通行量は200人程度で推移し、地点31は18時台がピークとなっている。地点32は15時台の通行量が多くなっている。地点33は12時台がピークとなっている。なお、地点32は前回調査に比べ通行量が増加しているが、前々回（平成18年度）の数値（3日間計5,847人）と比べるとおおむね同じ割合となっている。

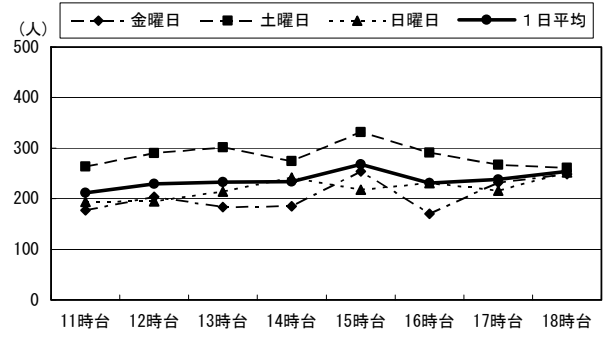
< 曜日別通行量の動向 >

金曜日は地点31、33が12時台にピークを迎えており、地点32は15時台の通行量が多くなっている。土曜日は地点31で18時台、地点32では15時台、地点33では12時台がそれぞれ最も多くなっている。日曜日では地点31、33は11時から12時にかけて通行量が多く、その後減少し15時以降再び増加している。地点32は特に大きな変化は少なく、全ての時間帯が200人程度で緩やかに推移している。

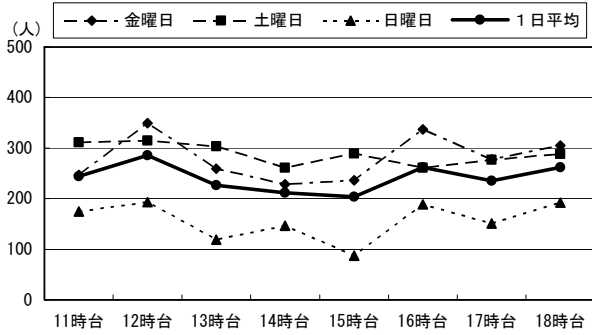
### 31. 若草公園北側



### 32. ベスト電器駐車場前



### 33. プンゴヤ薬局本店前

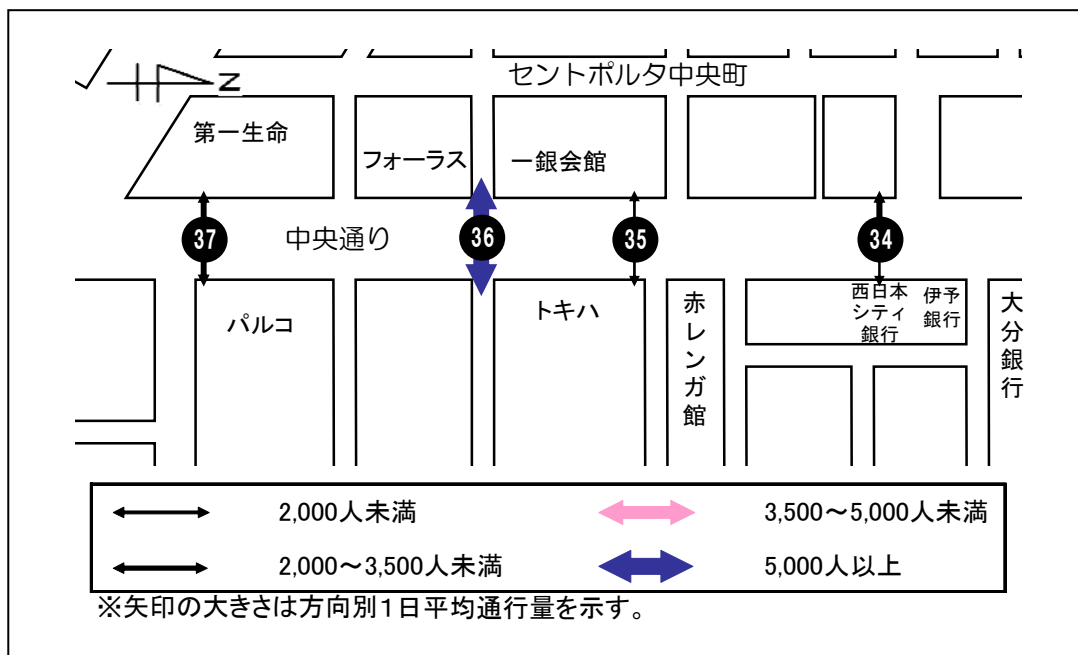


(単位:人)

		11時台	12時台	13時台	14時台	15時台	16時台	17時台	18時台	合計	H21合計 (小学生以下を除く)	H20合計
31: 若草公園北側	金曜日	201	307	213	204	212	204	207	288	1,836	1,807	1,910
	土曜日	240	309	290	270	315	316	262	339	2,341	2,191	1,633
	日曜日	270	183	170	167	154	228	227	233	1,632	1,545	2,435
	1日平均	237	266	224	214	227	249	232	287	1,936	1,848	1,993
32: ベスト電器 駐車場前	金曜日	177	204	183	185	254	170	232	249	1,654	1,618	940
	土曜日	264	290	302	274	332	291	267	261	2,281	2,094	1,025
	日曜日	194	195	214	242	218	231	216	252	1,762	1,671	1,129
	1日平均	212	230	233	234	268	231	238	254	1,899	1,794	1,031
33: プンゴヤ 薬局本店前	金曜日	247	349	259	228	236	337	278	305	2,239	2,219	1,845
	土曜日	311	315	303	261	289	261	277	288	2,305	2,185	1,398
	日曜日	175	193	119	146	87	189	151	192	1,252	1,187	1,519
	1日平均	244	286	227	212	204	262	235	262	1,932	1,864	1,587



⑩中央通り（横断）



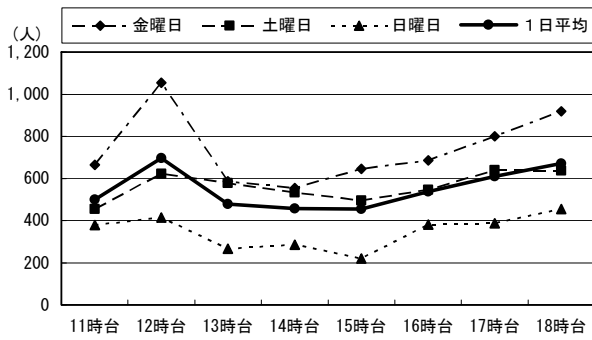
< 1日平均通行量の動向 >

地点 34 は 12 時台がピークとなり、15 時以降再び増加している。地点 35 は全ての時間帯が 100~130 人ではほぼ一定の通行量である。地点 36 は常時 1,500 人以上の通行量があり、なかでも 14 時台、17 時台、18 時台が多い。地点 37 ではピークの 17 時台に向けて毎時間増加傾向にある。

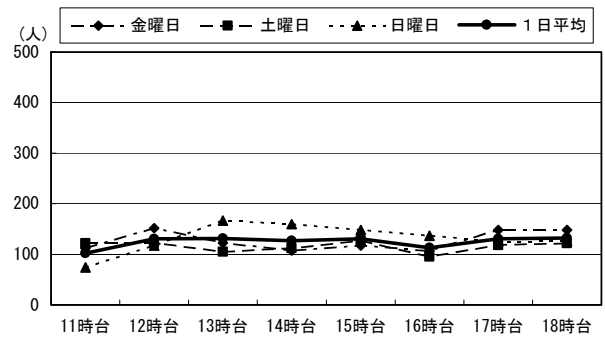
< 曜日別通行量の動向 >

金曜日は地点 34、35、36 で一日平均通行量と同じ傾向を示しており、地点 34 では 1 日平均通行量と比べて通行量が多い。地点 37 は 15 時から 17 時にかけて急激に通行量が増加している。土曜日は地点 34 で 17 時台、地点 36 では 13 時台、14 時台、地点 37 では 16 時台、17 時台にピークとなっている。地点 35 は 100~120 人程度で推移し大きな変化はみられない。日曜日は地点 34 で 18 時台、地点 35 では 13 時台、地点 36 では 14 時台、地点 37 では 17 時台に最も通行量が多くなっている。

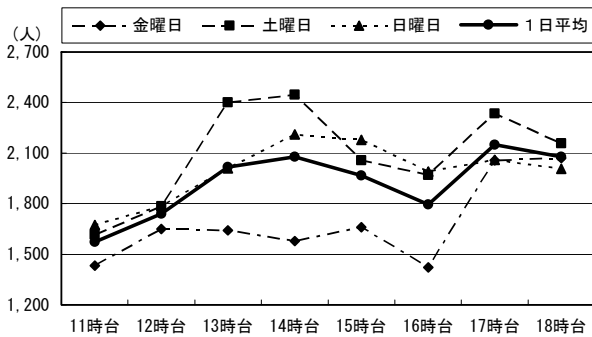
### 34. ガレリアドーム前(横断歩道)



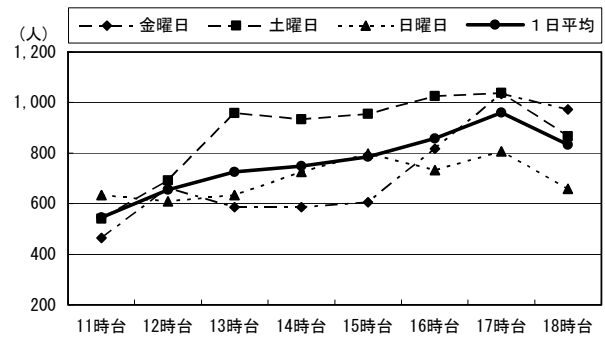
### 35. 野村證券前(地下道)



### 36. トキハ前スクランブル(横断歩道)



### 37. パルコ前(横断歩道)



(単位:人)

		11時台	12時台	13時台	14時台	15時台	16時台	17時台	18時台	合計	H21合計 (小学生以下を除く)	H20合計
34: ガレリアドーム前(横断歩道)	金曜日	664	1,053	587	555	645	685	799	919	5,907	5,828	-
	土曜日	454	622	578	534	496	545	640	637	4,506	4,390	-
	日曜日	378	415	267	285	221	380	387	454	2,787	2,715	-
	1日平均	499	697	477	458	454	537	609	670	4,400	4,311	-
35: 野村證券前(地下道)	金曜日	112	152	123	108	117	107	148	148	1,015	999	-
	土曜日	122	123	105	112	127	95	118	122	924	882	-
	日曜日	74	117	167	160	148	137	125	126	1,054	1,013	-
	1日平均	103	131	132	127	131	113	130	132	998	965	-
36: トキハ前スクランブル(横断歩道)	金曜日	1,434	1,650	1,641	1,578	1,661	1,422	2,058	2,071	13,515	13,393	-
	土曜日	1,615	1,784	2,401	2,446	2,057	1,969	2,335	2,157	16,764	15,851	-
	日曜日	1,673	1,785	2,009	2,211	2,180	1,992	2,060	2,007	15,917	15,169	-
	1日平均	1,574	1,740	2,017	2,078	1,966	1,794	2,151	2,078	15,399	14,804	-
37: パルコ前(横断歩道)	金曜日	465	662	587	586	605	817	1,035	973	5,730	5,689	-
	土曜日	541	692	959	934	954	1,025	1,037	867	7,009	6,853	-
	日曜日	633	609	633	725	798	733	806	658	5,595	5,483	-
	1日平均	546	654	726	748	786	858	959	833	6,111	6,008	-

※⑬中央通り(横断)ブロックはH21年度より新たに調査