

10. 中心市街地における都市機能の集積の促進を図るための措置に関する事項

[1] 都市機能の集積の促進の考え方

中心市街地の都市機能は、当初計画から前計画までの取組を推進してきた結果、中心市街地内に新たな大規模商業施設であるJRおおいたシティ、九州で2店舗目となるOPAの大分オーパが開業し、ホルトホール大分や大分県立美術館が開館するなど、商業・業務施設や公共公益施設等が数多く集積しており、人が集まる環境が整っている状況にある。

そのような中、総合計画及び都市計画マスタープラン等において、都市機能の集積について、以下のとおり位置づけている。

(1) 大分市総合計画「おおいた創造ビジョン2024」第2次基本計画（令和2（2020）年3月策定）における位置づけ

最上位計画である総合計画にあたる「おおいた創造ビジョン2024」第2次基本計画においては、少子高齢化の進展や人口減少社会を迎えるなか、多極ネットワーク型集約都市の形成に向け、多様な生活サービス機能が集積した県都にふさわしい風格ある広域都心と位置づけ、総合的な整備を推進するとしている。

(2) 大分市都市計画マスタープランにおける位置づけ（令和3（2021）年3月改定）

本計画の将来都市構造において、中心市街地は「広域都心」の中で「大分都心拠点」として、駅北・商業業務都心と駅南・情報文化都心に位置づけられている。

駅北・商業業務拠点では、商業・業務機能の強化により拠点性を高めつつ、教育・文化や観光・余暇など新たな機能の集積と、公有地の活用による憩いと交流の場を創出することにより都市の魅力を伸展させ、集客力のある商業・業務地の形成を図るとともに、駅南北の都心機能の連携を強化し、県都にふさわしい都心拠点の形成を図るとしている。

駅南・情報文化都心では、文化交流機能や情報系業務機能、都市型居住機能などの集積を図るとともに、緑豊かで先進的な情報文化都心の形成を図るとしている。

また、JR大分駅を中心とした市街地については、商業・業務施設の集積と機能更新、都市型住宅の立地による土地の高度利用を図るとしている。

(3) 大分市立地適正化計画における位置づけ（平成31（2019）年3月策定）

本計画では、「元気・安心・快適な暮らしを支える将来にわたって持続可能な『多極ネットワーク型集約都市』の形成」を都市づくりの基本理念に掲げており、中心市街地は都心拠点として、市全体かつ東九州の中核となり、高次で多様な都市機能を備え、集約型都市を先導する都市の顔となる拠点に位置づけられている。

(4) 第2次大分市観光戦略プランにおける位置づけ（令和4（2022）年3月策定）

本計画では、大分市美術館、アートプラザ、大分県立美術館（OPAM）などの美術関連施設やホルトホール大分などの劇場・ホール、著名な建築家による建築物、アートフェスティバルやおおいた夢色音楽祭などの文化・芸術イベント等のハード・ソフト両面を活用し、誘客の拡大や周遊の促進など、カルチャーツーリズムの推進を図ることを施策として位置づけている。

[2] 都市計画手法の活用

(1) 大分都市計画区域マスタープラン（令和3（2021）年3月改定）

本計画における土地利用の基本方針では、人口減少・高齢化が進むなか、持続可能な都市づくりに向けて、地域の個性を活かしながら、駅周辺等の中心拠点や地域拠点等へ行政、医療・介護、福祉、商業等の都市機能や居住の集約化を促進し、コンパクト・プラス・ネットワークの実現を目指すものとし、立地適正化計画等の活用による適切な土地利用の推進や、災害リスクが懸念される地域における都市機能や居住等、各種施設の立地抑制の検討などによる県土強靱化を掲げている。

また、中心市街地は、土地利用の高度化や既存ストックの有効活用、公共施設や各種施設の集約及び立地促進に努めることや、市街地における空き家等の多様な活用を推進する、としている。

さらに、大分駅周辺地区は広域拠点として設定されており、多くの人々が利用し都市構造に大きく影響する大規模集客施設については、誘導区域（立地適正化計画の都市機能誘導区域を原則に設定する。）に立地誘導するよう努める、としている。

(2) 準工業地域における大規模集客施設の立地規制について

本市では、人口減少・少子高齢化社会を迎えるなか、まちづくり三法の見直しに伴い、都市機能の無秩序な拡散を防止し、都市の既存ストックを有効活用しつつ、都市機能を集約して環境負荷の少ないコンパクトな賑わいあふれる都市づくりを推進しており、「中心市街地の活性化に関する法律」に基づく中心市街地活性化基本計画の認定とあわせて、大分都市計画区域内のすべての準工業地域を対象とし、店舗・飲食店・遊技場等の大規模集客施設の立地を制限するため、「特別用途地区」を指定するとともに、当該建築物を制限する「大分市特別用途地区建築条例」を定めた。

この特別用途地区の指定及び大分市特別用途地区建築条例については、平成20年5月2日より施行した。

また、本市西大分港周辺地区については臨港地区であることから、「大分県が管理する港湾の臨港地区内の分区における構築物の規制に関する条例」（昭和39年10月13日施行）により、別途建築物等の建築規制を設けている。

(3) 市街化調整区域における大規模住宅開発の地区計画決定方針について

都市計画法改正により市街化調整区域における大規模住宅開発に関する基準（旧都市計画法第34条第10号イ）が廃止されることとなった。

本市では「市街化調整区域における新たな住宅開発の地区計画決定方針」について、市街化区域内の土地利用の促進を図るため、「市街化調整区域内においては、新たな住宅団地の開発にかかる地区計画の都市計画決定は、当分の間、行わない。」（ただし、平成19年11月29日までに開発許可を受けた区域を除く。）と定めている。

[3] 都市機能の適正立地、既存ストックの有効活用等

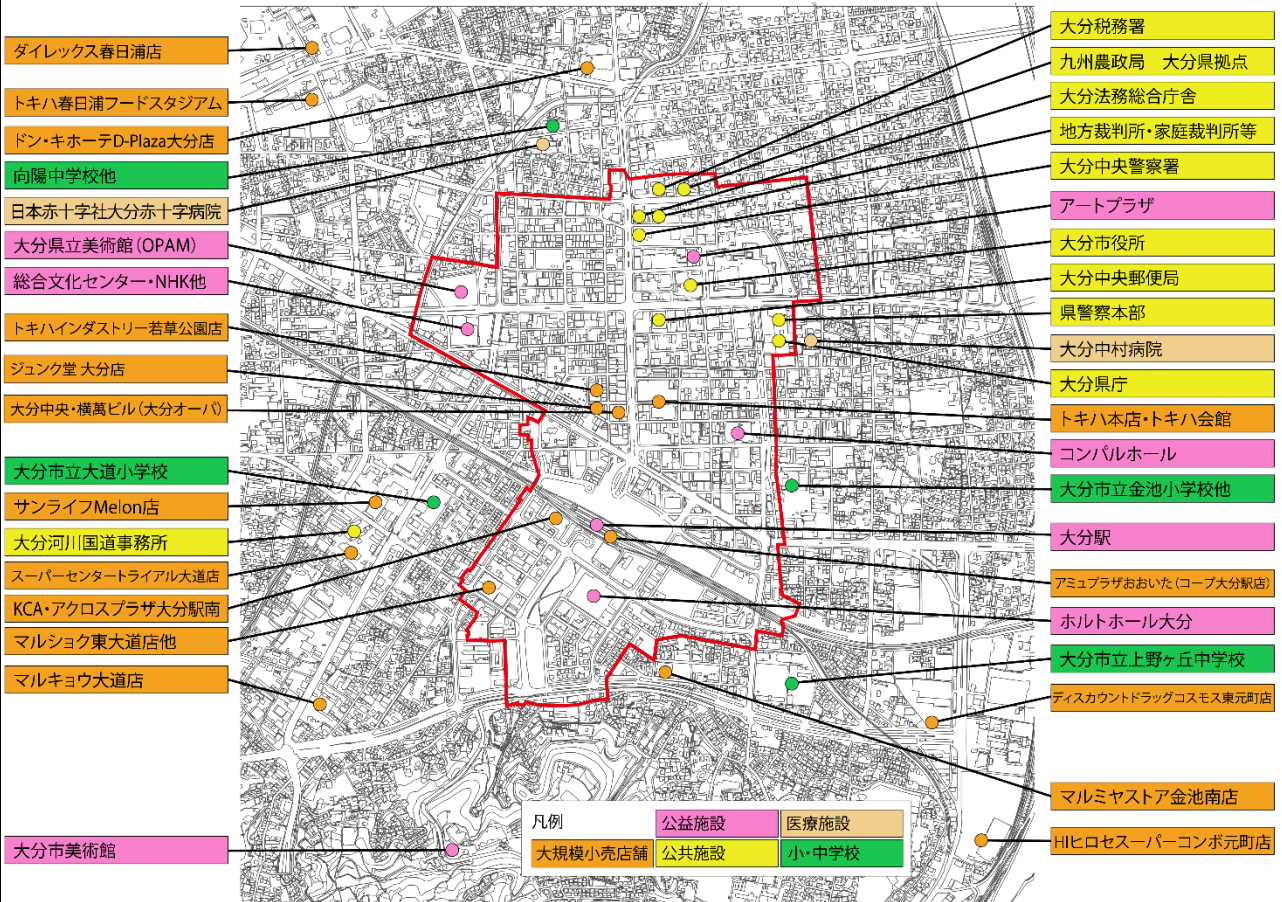
(1) 中心市街地における大規模建築物等の既存ストックの現況

本市の中心市街地内には、市役所、県庁、裁判所、警察署などの公共施設をはじめ、コンパルホールやアートプラザ、九州で4番目に乗客数の多い大分駅などの公共公益施設が立地している。

また、アミュプラザおおいたやトキハ本店、大分オーパ、トキハインダストリー若草公園店などの大規模小売店舗も集積している。

さらに、中心市街地周辺には、日本赤十字社大分赤十字病院や大分中村病院などの総合病院も立地している。区域の西側には大分県立美術館（OPAM）、区域周辺の南側には大分市美術館も整備されており、これらの施設利用などのために中心市街地へ来街する市民なども多い。

■ 中心市街地における大規模建築物等の既存ストックの現況



(2) 都市福利施設の立地状況

市内の行政機関や病院、福祉施設、学校といった都市福利施設の立地状況は以下のようになっている。

■都市福利施設の立地状況

(令和4(2022)年9月現在)

施設分類	施設数	うち中心市街地に立地	備考
主要公共施設	12	1 (8.3%)	市役所、支所
医療施設	282	27 (9.6%)	内科、小児科
高齢者福祉施設	44	0 (0.0%)	養護老人ホーム、特別養護老人ホーム、 軽費老人ホーム、経過の軽費老人ホーム
障がい者福祉施設	552	37 (6.7%)	障害福祉サービス等指定事業者
小学校	54	0 (0.0%)	市立の小学校
中学校	28	0 (0.0%)	市立の中学校
義務教育学校	1	0 (0.0%)	
高等学校	20	1 (4.2%)	
専修学校	34	13 (38.2%)	
大学	6	0 (0.0%)	
子育て支援施設	182	5 (2.7%)	幼稚園、認可保育所、認定こども園、 地域型保育事業

※ () 内は占有率

(3) 大規模集客施設の立地状況

①中心市街地及び大分市全域の大規模小売店舗の立地状況

市内の大規模小売店舗の状況をみると、大分市全域では122店舗立地しており、そのうち中心市街地には7店舗が立地している。旧大分フォーラスビルの建替えにより、令和元年6月1日には大分オーパが開業した。

■大規模小売店舗一覧

(原則令和3(2021)年4月現在)

NO.	店舗名	店舗面積	開設日	業態	駐車場台数	駐輪場台数
1	わさだ新都心センター(トキハわさだタウン)	64,505	2000.12	ショッピングセンター	3,200	-
2	パークプレイス大分(イオンパークプレイス大分店)	48,093	2002.4	ショッピングセンター	2,355	490
3	トキハ本店	42,564	1935.1	百貨店	808	150
4	アミュプラザおおいた(コアポ大分駅店)	29,148	2012.3	ショッピングセンター	552	926
5	トキハインダストリー・あけのアクロスタウン	23,729	1971.1	ショッピングセンター	1,043	160
6	イオン賀来ショッピングセンター(ホームワイドプラス賀来店)	12,178	2004.3	ショッピングセンター	666	192
7	大分中央・横萬ビル(大分オーパ)	12,097	1974.3	複合百貨店	640	-
8	ホームプラザナフコ鶴崎店	11,397	2007.3	ホームセンター	499	60
9	イオン高城ショッピングセンター(イオン高城店)	11,000	1993.11	総合スーパー	619	45
10	サンリブわさだ	10,160	2003.12	総合スーパー	602	300
11	DIYホームセンターハンズマンわさだ店	9,900	2003.9	ホームセンター	400	9
12	ホームプラザナフコ・ナフコワンスタイル西大分店	9,301	2013.5	ホームセンター	180	24
13	メガセンタートライアルわさだ店	8,351	1983.4	総合スーパー	332	45
14	フレスポ春日浦(トキハ春日浦フードスタジアム)	8,190	2007.4	食品スーパー	450	234
15	サンリブ明野	7,438	2002.3	総合スーパー	372	201
16	MrMax西大分店	6,912	2013.2	総合スーパー	412	67
17	ニトリ大分わさだ店	6,819	2004.3	専門店	112	60
18	家電住まいる館YAMADA大分わさだ店	6,680	2007.4	専門店	292	77
19	HIヒロセスーパーコンボ元町店	6,000	2010.6	総合スーパー	347	50
20	HIヒロセスーパーコンボ大在店	6,000	1995.1	総合スーパー	346	27
21	HIヒロセスーパーコンボ明野店	5,900	2015.6	総合スーパー	188	84
22	グッデイ下郡店	5,799	2000.8	ホームセンター	117	-
23	KCA・アクロスプラザ大分駅南(ベスト電器アクロスプラザ大分駅南店)	5,757	2016.1	専門店	199	212
24	ホームプラザナフコパークプレイス大分店	5,636	2007.11	ホームセンター	79	25
25	ケーズデンキパークプレイス大分本店	5,522	2002.4	専門店	231	24
26	光吉ショッピングセンター(イオン光吉店)	5,497	1983.7	総合スーパー	417	60
27	コムボックス大分(セリアコムボックス大分店)	5,403	2008.6	専門店	226	134
28	ヤマダデンキテックランド大分本店	5,167	1998.6	専門店	202	75
29	ニトリ大分三佐店	5,154	2021.2	専門店	90	10
30	グッデイ大在店	4,760	1999.9	ホームセンター	214	-
31	ヤマダデンキテックランド大分皆春店	4,608	2006.6	専門店	258	66
32	スーパースポーツゼビオ大分店	4,486	2005.4	専門店	181	28

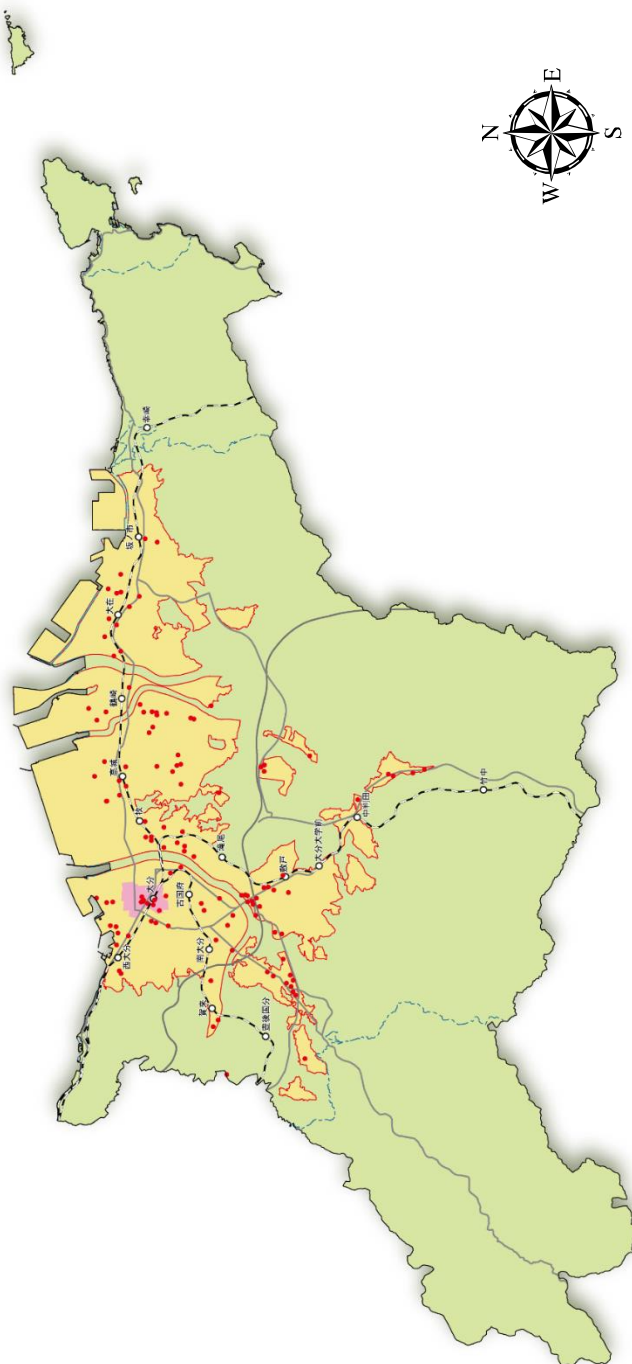
NO.	店舗名	店舗面積	開設日	業態	駐車場台数	駐輪場台数
33	SAKODAホームファニシングス大分新川店	4,397	2003.3	専門店	180	69
34	トキハインダストリーアムス大在	4,266	1995.7	食品スーパー	400	-
35	スーパーセンタートライアル大道店	4,084	2017.11	総合スーパー	216	81
36	ケーズデンキ春日浦店	3,890	2013.6	専門店	137	44
37	エディオン大分本店	3,835	1997.11	専門店	423	-
38	マルショク鶴崎店	3,510	1985.7	食品スーパー	53	-
39	わさだファッションモール(しまむら,アベイル,パースデイわさだ店)	3,247	2008.6	専門店	154	63
40	アクロスプラザ森町	3,202	2013.4	寄合百貨店	200	164
41	コープおおいたCO-OPふらいる	3,136	1995.2	食品スーパー	147	60
42	D-Plaza(ドン・キホーテD-Plaza大分店)	3,099	2004.4	総合スーパー	459	218
43	下郡ショッピングセンター(フレイン下郡店)	3,030	2016.11	食品スーパー	148	72
44	スカワショッピングセンター(トイザらス・ベビーザラス大分店)	3,001	1998.1	専門店	197	-
45	スーパーセンタートライアル下郡店	2,992	2014.9	総合スーパー	180	56
46	ホームワイド大在店	2,975	1997.9	ホームセンター	65	24
47	MEGAドン・キホーテ大分光吉インター店	2,952	2016.1	総合スーパー	136	117
48	マンガ倉庫大分わさだ店	2,868	1998.1	専門店	185	13
49	ホームワイド宮崎店	2,708	1978.2	ホームセンター	124	16
50	ダイソー大分賀来店	2,700	2006.4	専門店	164	68
51	サンライフApple店	2,693	1997.3	食品スーパー	145	87
52	マンガ倉庫大分東店	2,619	1998.11	専門店	151	12
53	セントポルタビル(トキハインダストリー若草公園店)	2,607	1977.3	食品スーパー	70	52
54	ホームプラザナフコ東大分店	2,587	1995.11	ホームセンター	189	-
55	スーパーセンタートライアル敷戸店	2,525	2019.4	総合スーパー	117	40
56	ベスト電器高城店	2,403	2009.3	専門店	70	83
57	ホームワイドプロ高城店	2,364	1977.4	ホームセンター	40	15
58	ディスカウントドラッグコスモス戸次店	2,355	2015.2	専門店	115	68
59	マルミヤストア鶴崎森店	2,340	1995.1	食品スーパー	114	11
60	マルショク東大道店,サンドラッグ東大道店	2,336	2006.7	食品スーパー	75	113
61	スーパーオートバックス大分21	2,324	2001.1	専門店	210	-
62	マックスバリュ桜坂店	2,320	2009.3	食品スーパー	102	66
63	ダイソー大分豊饒店・新鮮市場南大分店	2,182	2022.2	専門店	101	21
64	マルキョウ皆春店	2,162	1999.3	食品スーパー	158	71
65	インテリアフェスタ	2,157	1994.3	専門店	66	-
66	トキハインダストリー富士見が丘店	2,068	1979.5	食品スーパー	100	-
67	ディスカウントドラッグコスモス光吉店,スーパー産直光吉市場店	2,030	2016.3	専門店	116	28
68	TSUTAYA光吉店,カメラのキタムラ大分光吉店	1,957	2007.3	専門店	60	56
69	サンライフMelon店	1,944	2012.11	食品スーパー	119	25
70	明林堂書店大分本店	1,888	2006.9	専門店	75	55
71	ホームワイド戸次店	1,882	1986.12	ホームセンター	56	-
72	ディスカウントドラッグコスモス寒田店	1,872	2017.5	専門店	87	34
73	マルショク高城店	1,822	1978.1	食品スーパー	103	34
74	ディスカウントドラッグコスモス新貝店	1,799	2004.12	専門店	76	14
75	マルキョウ新貝店	1,747	2000.6	食品スーパー	70	47
76	ダイレックス春日浦店	1,739	2022.6	総合スーパー	85	36
77	オアシスパーク明野(アテオ南明野店)	1,729	1998.11	食品スーパー	71	20
78	フレイン大分宮崎店	1,726	2013.12	食品スーパー	107	25
79	ディスカウントドラッグコスモス森町バイパス店	1,697	2017.2	専門店	63	39
80	マックスバリュ南下郡店	1,697	2011.6	食品スーパー	69	22
81	トキハインダストリー南大分店	1,675	1972.1	食品スーパー	105	85
82	ディスカウントドラッグコスモス森町店	1,654	2006.9	専門店	70	50
83	ディスカウントドラッグコスモス西大在店	1,646	2005.5	専門店	67	36
84	ディスカウントドラッグコスモス下郡バイパス店	1,635	2015.4	専門店	67	24
85	マルキョウ大道店	1,611	2006.1	食品スーパー	120	20
86	ディスカウントドラッグコスモス古国府店	1,564	2019.1	専門店	63	10
87	ダイレックス下郡店	1,557	-	総合スーパー	76	44
88	フレンドピア花高松(新鮮市場花高松店)	1,538	2008.1	食品スーパー	89	58
89	ディスカウントドラッグコスモス王子港町店	1,536	2015.7	専門店	67	38
90	ディスカウントドラッグコスモス畑中店	1,524	2021.8	専門店	60	38
91	アウトレット家具ビッグウッド大分南店	1,499	1987.2	専門店	-	-
92	マルミヤストア戸次店	1,499	1983.6	食品スーパー	93	20
93	ディスカウントドラッグコスモス城原店	1,492	2015.7	専門店	60	11
94	ビッグチェーン	1,475	1992.11	専門店	70	-
95	サンライフTomato	1,474	2006.3	食品スーパー	92	39
96	マックスバリュ大在店	1,467	1995.12	食品スーパー	119	42
97	ダイレックス高田店	1,464	1999.6	総合スーパー	58	24
98	マルミヤストア金池南店	1,449	2011.6	食品スーパー	63	62
99	洋服の青山・明屋書店フリーモールわさだ	1,383	2004.5	専門店	-	-
100	コープおおいた下郡	1,372	2009.11	食品スーパー	73	39
101	トキハインダストリーアデオ学園台センター	1,370	1986.11	食品スーパー	47	-
102	ディスカウントドラッグコスモス汐見店	1,369	2014.9	専門店	41	12
103	ディスカウントドラッグコスモス東元町店	1,360	2014.6	専門店	60	17
104	ディスカウントドラッグコスモス賀来店	1,359	2004.7	専門店	54	12
105	ディスカウントドラッグコスモス大分新川店	1,326	2011.4	専門店	53	18
106	ディスカウントドラッグコスモス上宗方店	1,324	2012.7	専門店	35	35
107	ドラッグセイムス大分羽屋店	1,309	1996.4	専門店	63	17

NO.	店舗名	店舗面積	開設日	業態	駐車台数	駐輪台数
108	ディスカウントドラッグコスモス坂ノ市店	1,286	2010.12	専門店	20	35
109	ドラッグストアモリ西大在店	1,285	2018.1	専門店	50	17
110	マルミヤストア大在店	1,255	2022.7	食品スーパー	90	22
111	マルシヨク大在店	1,246	1994.11	食品スーパー	135	16
112	ダイレックス森店	1,239	1335.5	総合スーパー	55	30
113	マルシヨク坂ノ市店	1,239	1999.7	食品スーパー	85	-
114	ディスカウントドラッグコスモス松岡店	1,225	2013.11	専門店	56	17
115	ディスカウントドラッグコスモス明野店	1,213	2021.1	専門店	33	33
116	ディスカウントドラッグコスモス猪野店	1,206	2010.2	専門店	47	14
117	ディスカウントドラッグコスモス下郡東店	1,197	2014.11	専門店	46	16
118	ディスカウントドラッグコスモス三佐店	1,168	2010.11	専門店	45	26
119	ディスカウントドラッグコスモス下郡店	1,158	2009.8	専門店	45	9
120	ジュンク堂大分店	1,119	1982.7	専門店	-	-
121	マックスバリュ奥田店	1,093	2021.8	食品スーパー	75	60
	ライフステージ太陽大分店 移転(大店立地法届出(変更)未提出)	不明	不明	専門店	不明	不明

※黄色は、中心市街地内に立地する大規模小売店舗

資料: 全国大型小売店総覧 2022 / 東洋経済

■大分市全域の大規模小売店舗の分布



②大分市全域及びその周辺の大規模集客施設の立地状況

市内には、10,000 m²を超える大規模小売店舗が10件立地しており、周辺都市では、別府市、由布市に計3件立地している。

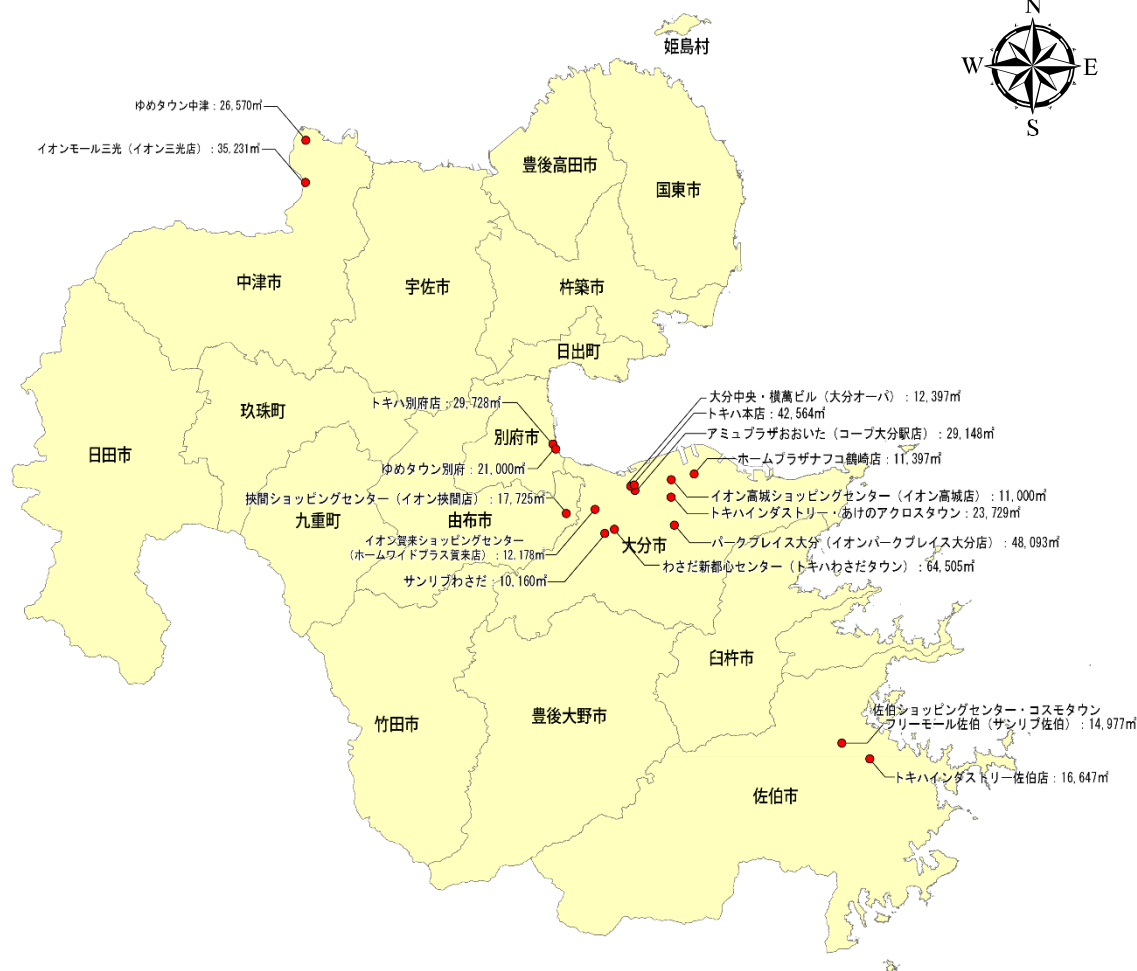
■大分県内の10,000 m²を超える大規模小売店舗

NO.	店舗名	店舗面積	開設日	業態	駐車台数	駐輪台数	市町村
1	わさだ新都心センター（トキハわさだタウン）	64,505	2000.12	ショッピングセンター	3,200	-	大分市
2	パークプレイス大分（イオンパークプレイス大分店）	48,093	2002.4	ショッピングセンター	2,355	490	大分市
3	トキハ本店	42,564	1935.10	百貨店	808	150	大分市
4	アミュプラザおおいた（コープ大分駅店）	29,148	2012.3	ショッピングセンター	552	926	大分市
5	トキハインダストリー・あけのアクロスタウン	23,729	1971.10	ショッピングセンター	1,043	160	大分市
6	イオン賀来ショッピングセンター（ホームワイドプラス賀来店）	12,178	2004.3	ショッピングセンター	666	192	大分市
7	大分中央・横萬ビル（大分オーパ）	12,397	1974.3	寄合百貨店	640	-	大分市
8	ホームプラザナフコ鶴崎店	11,097	2007.3	ホームセンター	499	60	大分市
9	イオン高城ショッピングセンター（イオン高城店）	11,000	1993.11	総合スーパー	619	45	大分市
10	サンリブわさだ	10,160	2003.12	総合スーパー	602	300	大分市
11	トキハ別府店	29,728	1988.10	百貨店	620	144	別府市
12	ゆめタウン別府	21,000	2007.3	ショッピングセンター	1,376	240	別府市
13	狭間ショッピングセンター（イオン狭間店）	17,725	1999.4	総合スーパー	873	70	由布市
14	トキハインダストリー佐伯店	16,647	1998.10	食品スーパー	534	27	佐伯市
15	佐伯ショッピングセンター・コスモタウン フリーモール佐伯（サンリブ佐伯）	14,977	2006.11	ショッピングセンター	1,078	487	佐伯市
16	イオンモール三光（イオン三光店）	35,231	1996.12	ショッピングセンター	1,683	82	中津市
17	ゆめタウン中津	26,570	1998.5	ショッピングセンター	1,092	202	中津市

※黄色は、中心市街地内に立地する大規模小売店舗

資料：全国大型小売店総覧 2022／東洋経済

■大分県内の10,000 m²を超える大規模小売店舗の位置図



[4] 都市機能の集積のための事業等

(1) 都市機能の集積のための事業

中心市街地活性化に向けた都市機能の集積のための事業として以下の事業を推進する。

4. 市街地の整備改善のための事業

- ・ 中心市街地駐輪場整備事業
- ・ 大分城址公園整備活用事業
- ・ 市道荷揚舞鶴線無電柱化整備事業
- ・ 祝祭の広場利活用推進事業
- ・ 市道府内 11 号線修景整備事業
- ・ 末広町一丁目地区第一種市街地再開発事業
- ・ 市道荷揚 4 号線ほか無電柱化整備事業
- ・ 府内城人質櫓復元修復事業
- ・ 大分市中心市街地案内サイン整備事業
- ・ 自転車走行空間ネットワーク整備事業
- ・ 彫刻を活かしたまちづくり事業
- ・ シェアサイクル普及促進事業

5. 都市福利施設を整備する事業

- ・ 荷揚町小学校跡地複合公共施設整備事業
- ・ 新たな知の拠点整備事業

6. 街なか居住の推進に関する事業

- ・ 末広町一丁目地区第一種市街地再開発事業（再掲）
- ・ まちなかりノベーション居住等物件魅力アップ事業
- ・ 移住者就労促進事業
- ・ 移住者居住支援事業

7. 経済活力の向上に関する事業

- ・ 第一種大規模小売店舗立地法特例区域の設定
- ・ まちなか出店サポートセンター運営事業（まちなか出店サポート事業、テナントミックス、イベントミックス）
- ・ 中心部活性化商店街連携イベント事業
- ・ 中心部活性化商店街等連携販売促進事業
- ・ 中心部活性化商店街等連携イルミネーション事業
- ・ まちなか出店支援事業
- ・ イベント開催事業
- ・ 広域連携イベント誘致事業
- ・ 大分七夕まつり

- ・ おおいた食と暮らしの祭典
- ・ 大分市中央通り歩行者天国
- ・ アートを活かしたまちづくり事業
- ・ おおいたワールドフェスタ
- ・ 共生社会ホストタウン事業
- ・ おおいた夢色音楽祭
- ・ 大分市ふるさとコンサート
- ・ おおいたマルシェ開催事業
- ・ 末広町一丁目地区第一種市街地再開発事業（再掲）
- ・ 大友氏遺跡情報発信事業
- ・ 若手起業家育成事業
- ・ 大分市中心市街地プロモーション事業
- ・ 商店街基盤整備事業
- ・ 自治体情報発信拠点づくり促進事業
- ・ 交通系ＩＣカード普及と商業利用環境の整備による消費者利便性向上事業
- ・ 小規模事業者競争力強化支援事業
- ・ 大分市中心部一括免税カウンター運営事業
- ・ 大分市免税店ＰＲ支援事業
- ・ 共通磁気駐車券導入事業
- ・ 商店街オープンイノベーション推進事業
- ・ まちなかリノベーション居住等物件魅力アップ事業（再掲）
- ・ おおいた産品創出・魅力発信事業
- ・ 大分市創業者応援事業補助金
- ・ 大分市産農林水産物「中食・外食」等活用促進支援事業
- ・ ＯＩＴＡサイクルフェス事業
- ・ 赤ちゃんの駅事業
- ・ 「大分国際車いすマラソン」の開催
- ・ 大分市ＭＩＣＥ誘致促進事業
- ・ 大分市無料公衆無線ＬＡＮサービス
- ・ まちなか防犯パトロール事業
- ・ 大分市木育フェス
- ・ 大分市産水産物消費拡大支援事業

8. 4から7までに掲げる事業と一体的に推進する事業

- ・ 中心市街地循環バス運行事業
- ・ 交通渋滞対策・公共交通利用促進事業
- ・ 交通結節機能施設等管理運営事業
- ・ 長寿応援バス事業