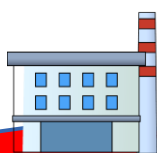


# 入居者・退去者の方へ ごみを出す際のお願い

45ℓのごみ袋に入らないものや一度に多量に出たごみは、  
ごみステーションに出すことはできません。



処理施設へ  
直接搬入

下記の方法で処理してください

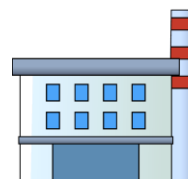


または

有料収集を依頼

詳細は、裏面に

## 処理施設に直接持ち込む方法



### 処理施設への持ち込み

●福宗環境センター  
(リサイクルプラザ・鬼崎埋立場)  
☎097-588-0113

●佐野清掃センター  
☎097-593-4047



**受入日** 平日及び土曜日(祝日を含む) 8:30~16:30 (12時~13時を除く)

**料金** 10kgまでごとに **35円加算**

※持ち込みの際には、指定有料ごみ袋に入れる必要はありません。

※搬入量が350kgを超えると全量に対して事業系ごみと同じ料金(10kgまでごとに100円)を適用します。

※搬入物の積み下ろしについては、搬入者ご自身に行っていただきますので、ご協力をお願いします。



どちらの施設でも持ち込み出来ます。持ち込む際は分別をして持ち込んでください。

**注意**

リサイクル可能な古紙・布類については、処理施設への持ち込みができません。  
民間のリサイクル事業者へお持ちください。

# 有料収集の申し込み



## 申し込み方法

〇〇事業所(☎〇〇〇-〇〇〇〇)へ事前予約をします。  
受付時間 8:30~12:15 13:00~17:00

処分したいごみの内容を伝えます。 (品目・大きさ・数量)	処分量が多い時は事前に下見をする事もできます。	時間の指定は出来ません。(午前か午後かの指定はできます)	料金と収集日を決めます。 (最低料金1,960円)
---------------------------------	-------------------------	------------------------------	------------------------------



## 収集方法

収集車でお伺いします。(小型プレス車・軽トラック等)

収集車に積込み可能な場所までごみの搬出をお願いします。	建物の中からの搬出はできません。	指定有料袋に入れる必要はありません。	立会いが必ず必要です。また、その際に料金をいただきます。
-----------------------------	------------------	--------------------	------------------------------

## 注意点

※ 申し込みは先着順としておりますが、収集に伺うまで3週間以上かかる場合もございます。引越し等の予定がある方は日程に余裕をもってお申し込みください。

※ 市では収集できないものがあります。詳しくはお問い合わせください。

申し込み状況により希望に添えない場合もございます。

有料収集のお問い合わせ・申し込み先

西部清掃事業所 ☎097-541-5473

東部清掃事業所 ☎097-523-0322