



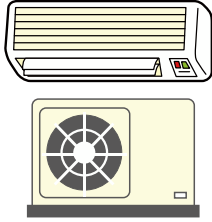
「家電4品目」のリサイクル

「家電4品目」の対象品は、ごみステーションには出せません。以下の方法でリサイクルしてください。

対象品目／リサイクル料金（税込）

● 下記料金は2024年3月現在の最低料金であり、メーカー・製品ごとに料金が異なります。
(有機ELテレビは、令和6年4月1日より家電リサイクル法の対象品目となります。)

エアコン



室外機・窓用エアコン
リモコン（電池は除く）も

990円～

ブラウン管式テレビ プラズマ・液晶・有機ELテレビ

リモコン（電池は除く）も



15型・
15V型以下

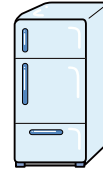
1,320円～



16型・
16V型以上

2,420円～

冷蔵庫・冷凍庫 冷温庫・ワインセラー



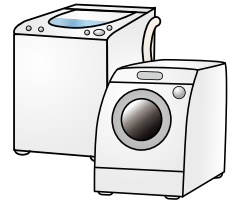
170リットル以下

3,740円～

171リットル以上

4,730円～

洗濯機 衣類乾燥機



乾燥機能付洗濯機、
商品同梱（洗濯かご）も

2,530円～

注意 対象外

- ・天井埋込型エアコン
- ・壁埋込型エアコン
- ・携帯型テレビ、カーナビ
- ・プロジェクションテレビ
- ・業務用冷凍ストッカー
- ・布団乾燥機
- ・テレビ受信機能付き携帯電話
- ・冷風機、除湿器

● 対象品目・リサイクル料金等については、「家電リサイクル券センター」へ

「家電リサイクル券センター」 ☎0120-319-640 ホームページアドレス <http://www.rkc.aeha.or.jp>

私たち市民はどうすればいいの？

方法① 販売店回収方式

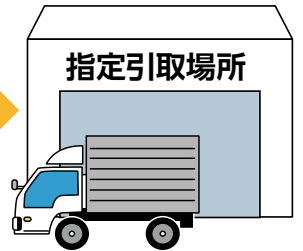
「対象製品を購入した店」または「対象製品を買い替える店」に、「リサイクル料金」と「収集運搬料金」を支払って、対象製品を引き渡す。



方法② 郵便局振込方式

1 事前にメーカー名、型番号（テレビは画面サイズ、冷蔵庫・冷凍庫は全定格内容積）を控え、郵便局で「リサイクル料金」を支払い、「リサイクル券」を受け取る。

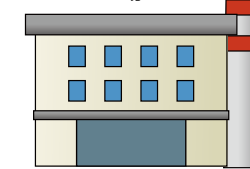
2 その後、「指定引取場所」に直接持ち込む。もしくは、収集・運搬する業者（郵便局に一覧表があります）に「収集運搬料金」を支払って、運んでもらう。



それぞれの業者がメーカー等のリサイクル工場に持って行きます。

収集時に家電リサイクル券を発券できる収集運搬業者もあります。詳しくはごみ減量推進課までお問い合わせください。
ごみ減量推進課 ☎537-5687

メーカー、輸入業者の
リサイクル工場



対象製品からは、鉄・銅・アルミ・ガラス等が資源として回収され、リサイクルされています。フロン類（オゾン層の破壊や温暖化の原因といわれているもの）も、冷蔵庫・エアコンから安全に回収・処理されています。



フジケイ(株) 大分市豊海3-7-4 ☎536-2588

久留米運送(株) 大分市豊海5-3-15 ☎535-2161

月曜～金曜 受付時間9時～11時30分、13時～16時30分
(土曜は不定休、日・祝日は休み)

※どちらでも持ち込みできます。