

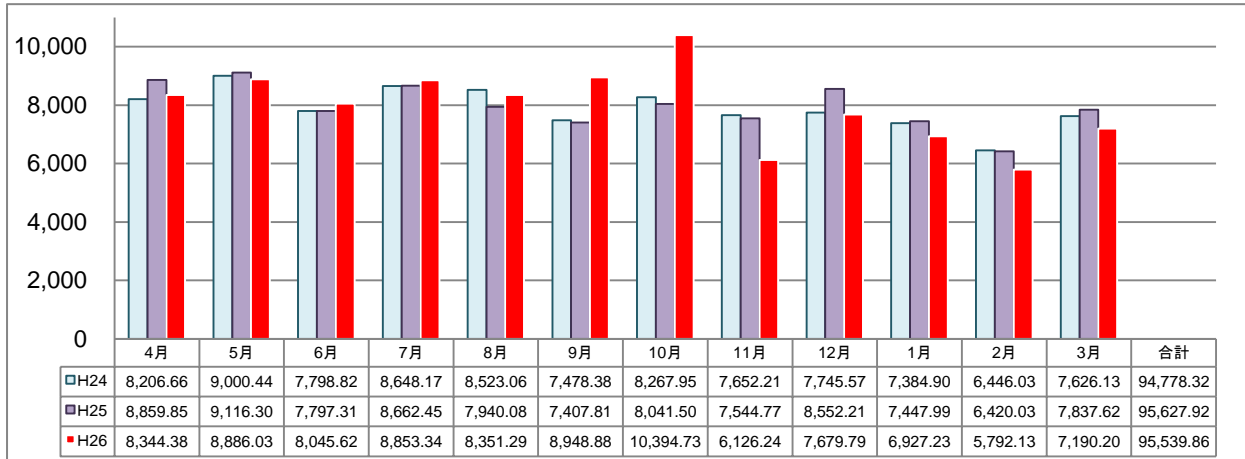
報告事項 1 (資料 1)

1. 家庭ごみの排出状況について

(1) 「燃やせるごみ」、「燃やせないごみ」の排出量(合計)の推移

年度別比較(4月～3月)

(単位:トン)



●8ヶ月間の比較(11月～6月)

(単位:トン)

	11月	12月	1月	2月	3月	4月	5月	6月	合計
前年同月	7,544.77	8,552.21	7,447.99	6,420.03	7,837.62	8,344.38	8,886.03	8,045.62	63,078.65
実施後	6,126.24	7,679.79	6,927.23	5,792.13	7,190.20	7,730.54	7,914.83	7,922.47	57,283.43
増減	△1,418.53	△872.42	△520.76	△627.90	△647.42	△613.84	△971.20	△123.15	△5,795.22
削減率	△18.8%	△10.2%	△7.0%	△9.8%	△8.3%	△7.4%	△10.9%	△1.5%	△9.2%

(参考) 月別 収集一日当たり で比較した場合

(単位:トン)

	11月	12月	1月	2月	3月	4月	5月	6月	合計
前年収集日数	21	22	20	20	21	22	22	21	(計) 169
実施後収集日数	20	22	20	20	22	22	21	22	(計) 169
前年同月	359.27	388.74	372.40	321.00	373.22	379.29	403.91	383.12	373.25
実施後	306.31	349.08	346.36	289.61	326.83	351.39	376.90	360.11	338.96
増減	△ 52.96	△ 39.66	△ 26.04	△ 31.39	△ 46.39	△ 27.90	△ 27.01	△ 23.01	△ 34.29
削減率	△14.7%	△10.2%	△7.0%	△9.8%	△12.4%	△7.4%	△6.7%	△6.0%	△9.2%

(参考) 月別 一日1人当たり で比較した場合

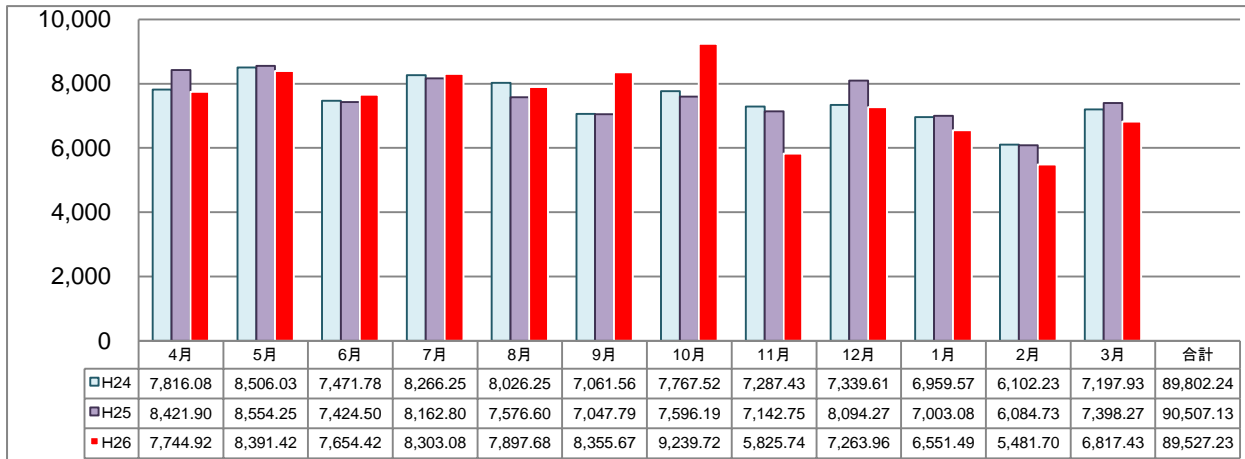
(単位:グラム)

	11月 (30日)	12月 (31日)	1月 (31日)	2月 (28日)	3月 (31日)	4月 (30日)	5月 (31日)	6月 (30日)	平均 (計242日)
前年人口数	478,640	478,794	478,753	478,690	477,640	478,179	478,252	478,321	478,409
実施後人口数	478,781	478,792	478,700	478,640	477,853	478,517	478,501	478,638	478,553
前年同月	525.43	576.19	501.84	478.99	529.32	581.68	599.36	560.68	544.84
実施後	426.52	517.42	466.80	432.18	485.38	538.50	533.57	551.74	494.63
増減	△ 98.91	△ 58.77	△ 35.04	△ 46.81	△ 43.94	△ 43.18	△ 65.79	△ 8.94	△50.21
削減率	△18.8%	△10.2%	△7.0%	△9.8%	△8.3%	△7.4%	△11.0%	△1.6%	△9.2%

① 「燃やせるごみ」の排出量の推移

年度別比較(4月～3月)

(単位:トン)



●8ヶ月間の比較(11月～6月)

(単位:トン)

	11月	12月	1月	2月	3月	4月	5月	6月	合計
前年同月	7,142.75	8,094.27	7,003.08	6,084.73	7,398.27	7,744.92	8,391.42	7,654.42	59,513.86
実施後	5,825.74	7,263.96	6,551.49	5,481.70	6,817.43	7,256.18	7,457.33	7,553.16	54,206.99
増減	△1,317.01	△830.31	△451.59	△603.03	△580.84	△488.74	△934.09	△101.26	△5,306.87
削減率	△18.4%	△10.3%	△6.4%	△9.9%	△7.9%	△6.3%	△11.1%	△1.3%	△8.9%

(参考) 月別 収集一日当たり で比較した場合

(単位:トン)

	11月	12月	1月	2月	3月	4月	5月	6月	平均
前年収集日数	17	18	16	16	17	17	18	17	(計) 136
実施後収集日数	16	18	16	16	18	17	17	18	(計) 136
前年同月	420.16	449.68	437.69	380.30	435.19	455.58	466.19	450.26	437.60
実施後	364.11	403.55	409.47	342.61	378.75	426.83	438.67	419.62	398.58
増減	△ 56.05	△ 46.13	△ 28.22	△ 37.69	△ 56.44	△ 28.75	△ 27.52	△ 30.64	△ 39.02
削減率	△13.3%	△10.3%	△6.4%	△9.9%	△13.0%	△6.3%	△5.9%	△6.8%	△8.9%

(参考) 月別 一日1人当たり で比較した場合

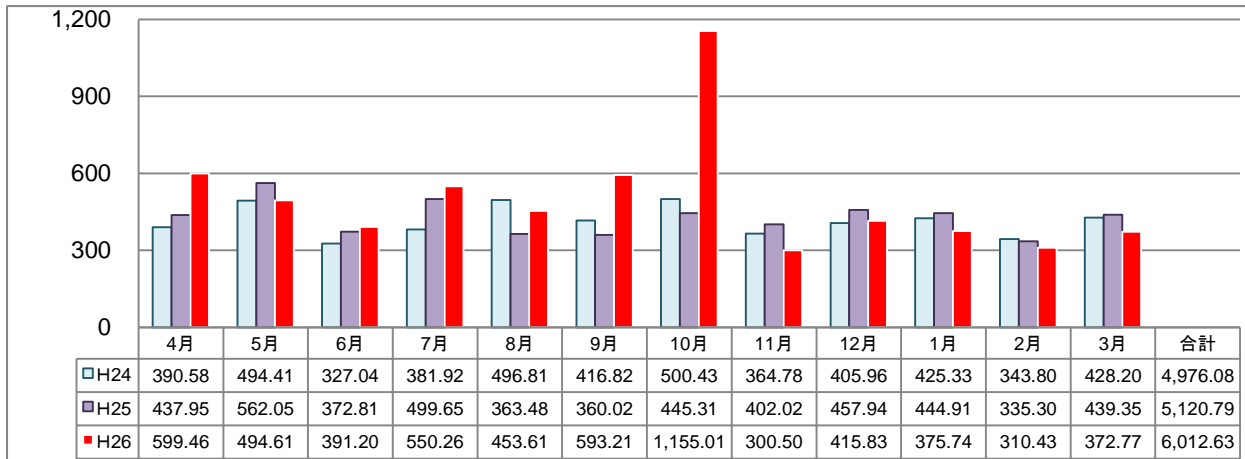
(単位:グラム)

	11月 (30日)	12月 (31日)	1月 (31日)	2月 (28日)	3月 (31日)	4月 (30日)	5月 (31日)	6月 (30日)	平均 (計242日)
前年人口数	478,640	478,794	478,753	478,690	477,640	478,179	478,252	478,321	478,409
実施後人口数	478,781	478,792	478,700	478,640	477,853	478,517	478,501	478,638	478,553
前年同月	497.43	545.34	471.86	453.97	499.65	539.89	566.00	533.42	514.05
実施後	405.60	489.40	441.48	409.02	460.22	505.46	502.73	526.02	468.07
増減	△ 91.83	△ 55.94	△ 30.38	△ 44.95	△ 39.43	△ 34.43	△ 63.27	△ 7.40	△ 45.98
削減率	△18.5%	△10.3%	△6.4%	△9.9%	△7.9%	△6.4%	△11.2%	△1.4%	△8.9%

② 「燃やせないごみ」の排出量の推移

年度別比較(4月～3月)

(単位:トン)



●8ヶ月間の比較(11月～6月)

(単位:トン)

	11月	12月	1月	2月	3月	4月	5月	6月	合計
前年同月	402.02	457.94	444.91	335.30	439.35	599.46	494.61	391.20	3,564.79
実施後	300.50	415.83	375.74	310.43	372.77	474.36	457.50	369.31	3,076.44
増減	△101.52	△42.11	△69.17	△24.87	△66.58	△125.10	△37.11	△21.89	△488.35
削減率	△25.3%	△9.2%	△15.5%	△7.4%	△15.2%	△20.9%	△7.5%	△5.6%	△13.7%

(参考) 月別 収集一日当たり で比較した場合

(単位:トン)

	11月	12月	1月	2月	3月	4月	5月	6月	平均
前年収集日数	4	4	4	4	4	5	4	4	(計) 33
実施後収集日数	4	4	4	4	4	5	4	4	(計) 33
前年同月	100.51	114.49	111.23	83.83	109.84	119.89	123.65	97.80	108.02
実施後	75.13	103.96	93.94	77.61	93.19	94.87	114.38	92.33	93.23
増減	△ 25.38	△ 10.53	△ 17.29	△ 6.22	△ 16.65	△ 25.02	△ 9.27	△ 5.47	△ 14.79
削減率	△25.3%	△9.2%	△15.5%	△7.4%	△15.2%	△20.9%	△7.5%	△5.6%	△13.7%

(参考) 月別 一日1人当たり で比較した場合

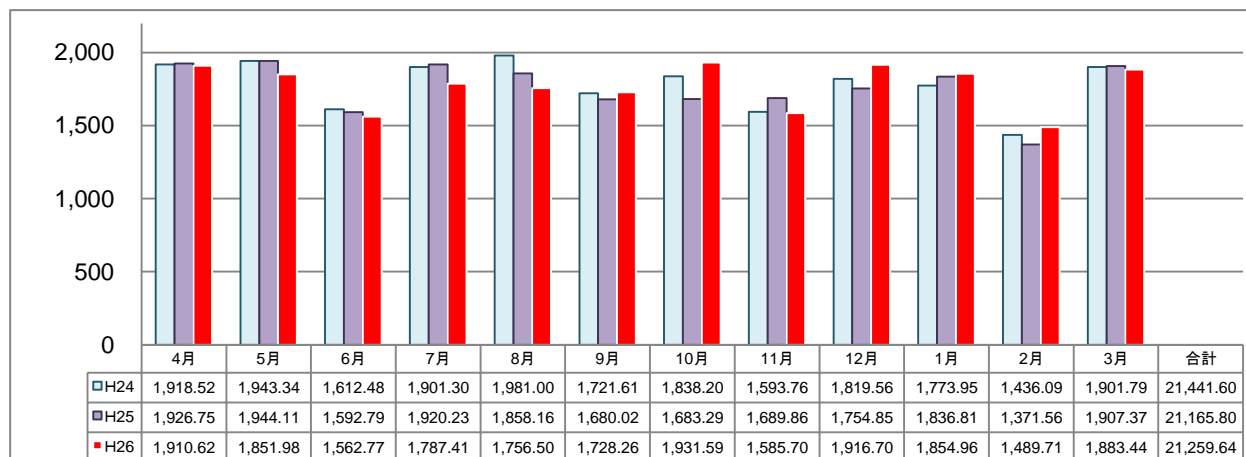
(単位:グラム)

	11月 (30日)	12月 (31日)	1月 (31日)	2月 (28日)	3月 (31日)	4月 (30日)	5月 (31日)	6月 (30日)	平均 (計242日)
前年人口数	478,640	478,794	478,753	478,690	477,640	478,179	478,252	478,321	478,409
実施後人口数	478,781	478,792	478,700	478,640	477,853	478,517	478,501	478,638	478,553
前年同月	28.00	30.85	29.98	25.02	29.67	41.79	33.36	27.26	30.79
実施後	20.92	28.02	25.32	23.16	25.16	33.04	30.84	25.72	26.56
増減	△ 7.08	△ 2.83	△ 4.66	△ 1.86	△ 4.51	△ 8.75	△ 2.52	△ 1.54	△ 4.23
削減率	△25.3%	△9.2%	△15.5%	△7.4%	△15.2%	△20.9%	△7.6%	△5.7%	△13.7%

(2)「資源物」の排出量(合計)の推移

年度別比較(4月～3月)

(単位:トン)



●8ヶ月間の比較(11月～6月)

(単位:トン)

	11月	12月	1月	2月	3月	4月	5月	6月	合計
前年同月	1,689.86	1,754.85	1,836.81	1,371.56	1,907.37	1,910.62	1,851.98	1,562.77	13,885.82
実施後	1,585.70	1,916.70	1,854.96	1,489.71	1,883.44	2,008.74	1,944.77	1,712.51	14,396.53
増減	△104.16	161.85	18.15	118.15	△23.93	98.12	92.79	149.74	510.71
増加率	△6.2%	9.2%	1.0%	8.6%	△1.3%	5.1%	5.0%	9.6%	3.7%

(参考) 月別 収集一日当たり で比較した場合

(単位:トン)

	11月	12月	1月	2月	3月	4月	5月	6月	平均
前年収集日数	125	126	112	116	125	126	130	121	(計) 981
実施後収集日数	120	127	106	116	126	126	125	126	(計) 972
前年同月	13.52	13.93	16.40	11.82	15.26	15.16	14.25	12.92	14.15
実施後	13.21	15.09	17.50	12.84	14.95	15.94	15.56	13.59	14.81
増減	△0.31	1.16	1.10	1.02	△0.31	0.78	1.31	0.67	0.66
削減率	△2.3%	8.3%	6.7%	8.6%	△2.0%	5.1%	9.2%	5.2%	4.7%

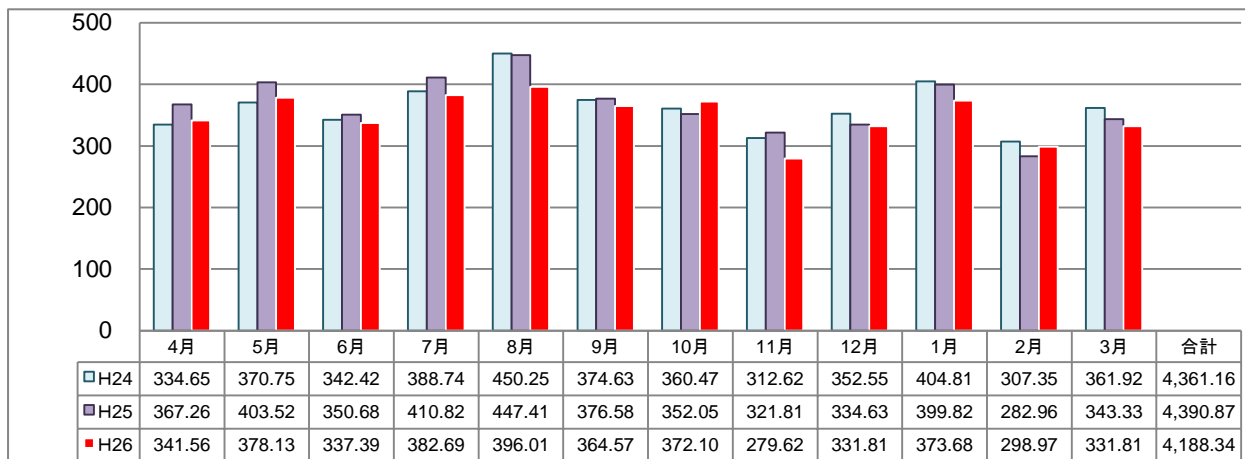
(参考) 月別 一日1人当たり で比較した場合

(単位:グラム)

	11月 (30日)	12月 (31日)	1月 (31日)	2月 (28日)	3月 (31日)	4月 (30日)	5月 (31日)	6月 (30日)	平均 (計242日)
前年人口数	478,640	478,794	478,753	478,690	477,640	478,179	478,252	478,321	478,409
実施後人口数	478,781	478,792	478,700	478,640	477,853	478,517	478,501	478,638	478,553
前年同月	117.68	118.23	123.77	102.33	128.82	133.19	124.91	108.91	119.94
実施後	110.40	129.14	124.99	111.15	127.14	139.93	131.11	119.26	124.31
増減	△7.28	10.91	1.22	8.82	△1.68	6.74	6.20	10.35	4.37
削減率	△6.2%	9.2%	1.0%	8.6%	△1.3%	5.1%	5.0%	9.5%	3.6%

① 「缶・びん」の排出量の推移

年度別比較(4月～3月) (単位:トン)



●8ヶ月間の比較(11月～6月)

(単位:トン)

	11月	12月	1月	2月	3月	4月	5月	6月	合計
前年同月	321.81	334.63	399.82	282.96	343.33	341.56	378.13	337.39	2,739.63
実施後	279.62	331.81	373.68	298.97	331.81	357.73	382.28	357.37	2,713.27
増減	△42.19	△2.82	△26.14	16.01	△11.52	16.17	4.15	19.98	△26.36
増加率	△13.1%	△0.8%	△6.5%	5.7%	△3.4%	4.7%	1.1%	5.9%	△1.0%

(参考) 月別 収集一日当たり で比較した場合

(単位:トン)

	11月	12月	1月	2月	3月	4月	5月	6月	平均
前年収集日数	26	26	23	24	26	26	27	25	(計) 203
実施後収集日数	25	26	22	24	26	26	26	26	(計) 201
前年同月	12.38	12.87	17.38	11.79	13.21	13.14	14.00	13.50	13.50
実施後	11.18	12.76	16.99	12.46	12.76	13.76	14.70	13.75	13.50
増減	△ 1.20	△ 0.11	△ 0.39	0.67	△ 0.45	0.62	0.70	0.25	0.00
削減率	△9.7%	△0.9%	△2.2%	5.7%	△3.4%	4.7%	5.0%	1.9%	0.0%

(参考) 月別 一日1人当たり で比較した場合

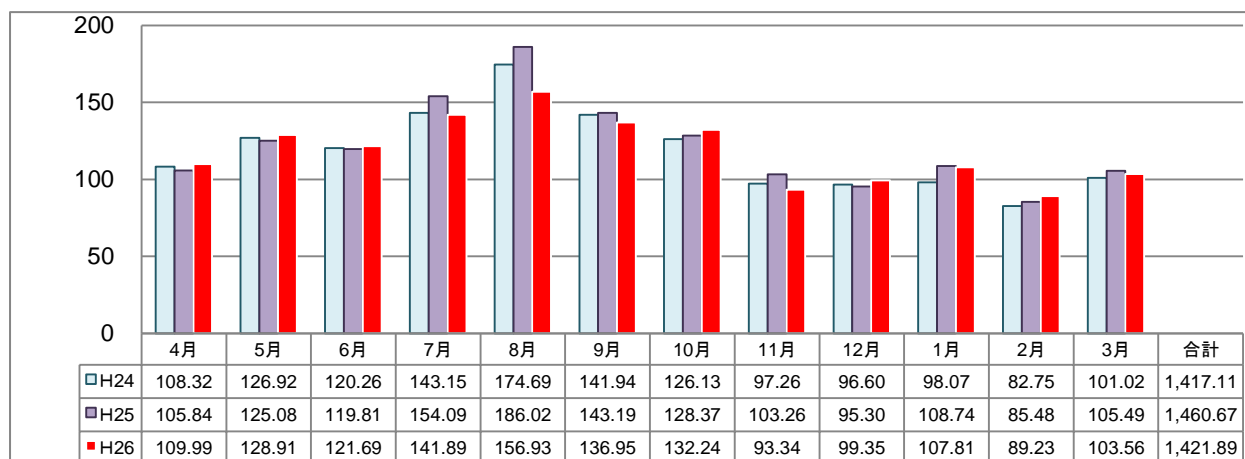
(単位:グラム)

	11月 (30日)	12月 (31日)	1月 (31日)	2月 (28日)	3月 (31日)	4月 (30日)	5月 (31日)	6月 (30日)	平均 (計242日)
前年人口数	478,640	478,794	478,753	478,690	477,640	478,179	478,252	478,321	478,409
実施後人口数	478,781	478,792	478,700	478,640	477,853	478,517	478,501	478,638	478,553
前年同月	22.41	22.55	26.94	21.11	23.19	23.81	25.50	23.51	23.66
実施後	19.47	22.36	25.18	22.31	22.40	24.92	25.77	24.89	23.43
増減	△ 2.94	△ 0.19	△ 1.76	1.20	△ 0.79	1.11	0.27	1.38	△ 0.23
削減率	△13.1%	△0.8%	△6.5%	5.7%	△3.4%	4.7%	1.1%	5.9%	△1.0%

② 「ペットボトル」の排出量の推移

年度別比較(4月～3月)

(単位:トン)



●8ヶ月間の比較(11月～6月)

(単位:トン)

	11月	12月	1月	2月	3月	4月	5月	6月	合計
前年同月	103.26	95.30	108.74	85.48	105.49	109.99	128.91	121.69	858.86
実施後	93.34	99.35	107.81	89.23	103.56	105.39	117.03	115.31	831.02
増減	△9.92	4.05	△0.93	3.75	△1.93	△4.60	△11.88	△6.38	△27.84
増加率	△9.6%	4.2%	△0.9%	4.4%	△1.8%	△4.2%	△9.2%	△5.2%	△3.2%

(参考) 月別 収集一日当たり で比較した場合

(単位:トン)

	11月	12月	1月	2月	3月	4月	5月	6月	平均
前年収集日数	26	26	23	24	26	26	27	25	(計) 203
実施後収集日数	25	26	22	24	26	26	26	26	(計) 201
前年同月	3.97	3.67	4.73	3.56	4.06	4.23	4.77	4.87	4.23
実施後	3.73	3.82	4.90	3.72	3.98	4.05	4.50	4.44	4.13
増減	△0.24	0.15	0.17	0.16	△0.08	△0.18	△0.27	△0.43	△0.10
削減率	△6.0%	4.1%	3.6%	4.5%	△2.0%	△4.3%	△5.7%	△8.8%	△2.4%

(参考) 月別 一日1人当たり で比較した場合

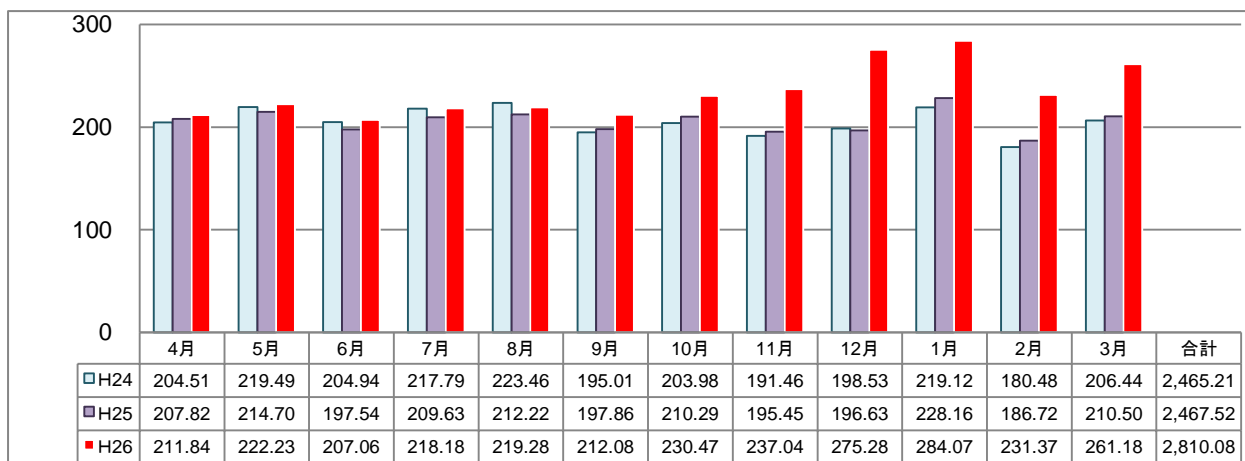
(単位:グラム)

	11月 (30日)	12月 (31日)	1月 (31日)	2月 (28日)	3月 (31日)	4月 (30日)	5月 (31日)	6月 (30日)	平均 (計242日)
前年人口数	478,640	478,794	478,753	478,690	477,640	478,179	478,252	478,321	478,409
実施後人口数	478,781	478,792	478,700	478,640	477,853	478,517	478,501	478,638	478,553
前年同月	7.19	6.42	7.33	6.38	7.12	7.67	8.69	8.48	7.42
実施後	6.50	6.69	7.26	6.66	6.99	7.34	7.89	8.03	7.18
増減	△0.69	0.27	△0.07	0.28	△0.13	△0.33	△0.80	△0.45	△0.24
削減率	△9.6%	4.2%	△1.0%	4.4%	△1.8%	△4.3%	△9.2%	△5.3%	△3.2%

③ 「資源プラ」の排出量の推移

年度別比較(4月～3月)

(単位:トン)



●8ヶ月間の比較(11月～6月)

(単位:トン)

	11月	12月	1月	2月	3月	4月	5月	6月	合計
前年同月	195.45	196.63	228.16	186.72	210.50	211.84	222.23	207.06	1,658.59
実施後	237.04	275.28	284.07	231.37	261.18	274.87	274.10	275.77	2,113.68
増減	41.59	78.65	55.91	44.65	50.68	63.03	51.87	68.71	455.09
増加率	21.3%	40.0%	24.5%	23.9%	24.1%	29.8%	23.3%	33.2%	27.4%

(参考) 月別 収集一日当たり で比較した場合

(単位:トン)

	11月	12月	1月	2月	3月	4月	5月	6月	平均
前年収集日数	26	26	23	24	26	26	27	25	(計) 203
実施後収集日数	25	26	22	24	26	26	26	26	(計) 201
前年同月	7.52	7.56	9.92	7.78	8.10	8.15	8.23	8.28	8.17
実施後	9.48	10.59	12.91	9.64	10.05	10.57	10.54	10.61	10.52
増減	1.96	3.03	2.99	1.86	1.95	2.42	2.31	2.33	2.35
削減率	26.1%	40.1%	30.1%	23.9%	24.1%	29.7%	28.1%	28.1%	28.8%

(参考) 月別 一日1人当たり で比較した場合

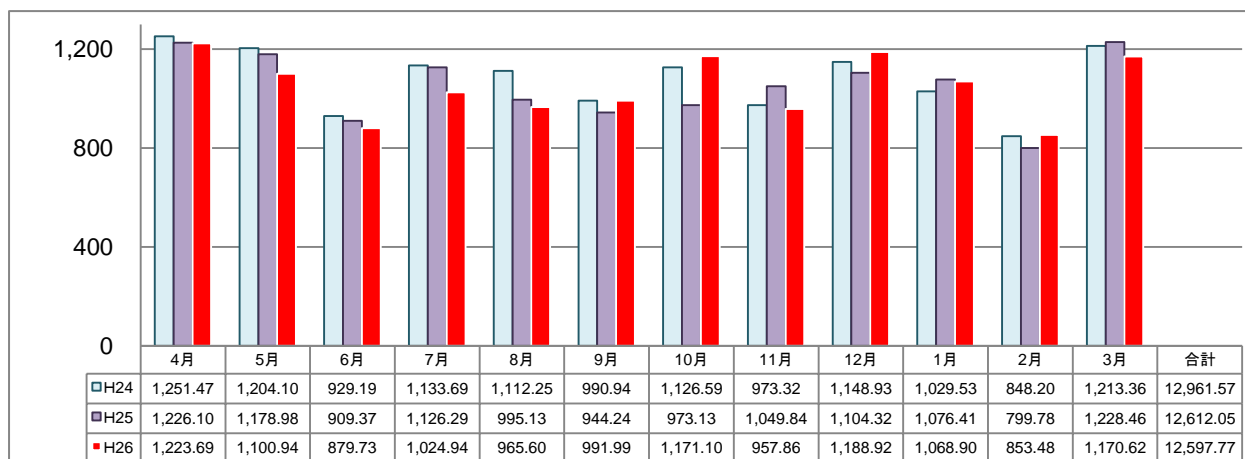
(単位:グラム)

	11月 (30日)	12月 (31日)	1月 (31日)	2月 (28日)	3月 (31日)	4月 (30日)	5月 (31日)	6月 (30日)	平均 (計242日)
前年人口数	478,640	478,794	478,753	478,690	477,640	478,179	478,252	478,321	478,409
実施後人口数	478,781	478,792	478,700	478,640	477,853	478,517	478,501	478,638	478,553
前年同月	13.61	13.25	15.37	13.93	14.22	14.77	14.99	14.43	14.33
実施後	16.50	18.55	19.14	17.26	17.63	19.15	18.48	19.21	18.25
増減	2.89	5.30	3.77	3.33	3.41	4.38	3.49	4.78	3.92
削減率	21.2%	40.0%	24.5%	23.9%	24.0%	29.7%	23.3%	33.1%	27.4%

④「新聞類・その他紙類・布類」の排出量の推移

年度別比較(4月～3月)

(単位:トン)



●8ヶ月間の比較(11月～6月)

(単位:トン)

	11月	12月	1月	2月	3月	4月	5月	6月	合計
前年同月	1,049.84	1,104.32	1,076.41	799.78	1,228.46	1,223.69	1,100.94	879.73	8,463.17
実施後	957.86	1,188.92	1,068.90	853.48	1,170.62	1,251.98	1,151.26	946.33	8,589.35
増減	△91.98	84.60	△7.51	53.70	△57.84	28.29	50.32	66.60	126.18
増加率	△8.8%	7.7%	△0.7%	6.7%	△4.7%	2.3%	4.6%	7.6%	1.5%

(参考) 月別 収集一日当たり で比較した場合

(単位:トン)

	11月	12月	1月	2月	3月	4月	5月	6月	平均
前年収集日数	26	26	23	24	26	26	27	25	(計) 203
実施後収集日数	25	26	22	24	26	26	26	26	(計) 201
前年同月	40.38	42.47	46.80	33.32	47.25	47.07	40.78	35.19	41.69
実施後	38.31	45.73	48.59	35.56	45.02	48.15	44.28	36.40	42.73
増減	△ 2.07	3.26	1.79	2.24	△ 2.23	1.08	3.50	1.21	1.04
削減率	△5.1%	7.7%	3.8%	6.7%	△4.7%	2.3%	8.6%	3.4%	2.5%

(参考) 月別 一日1人当たり で比較した場合

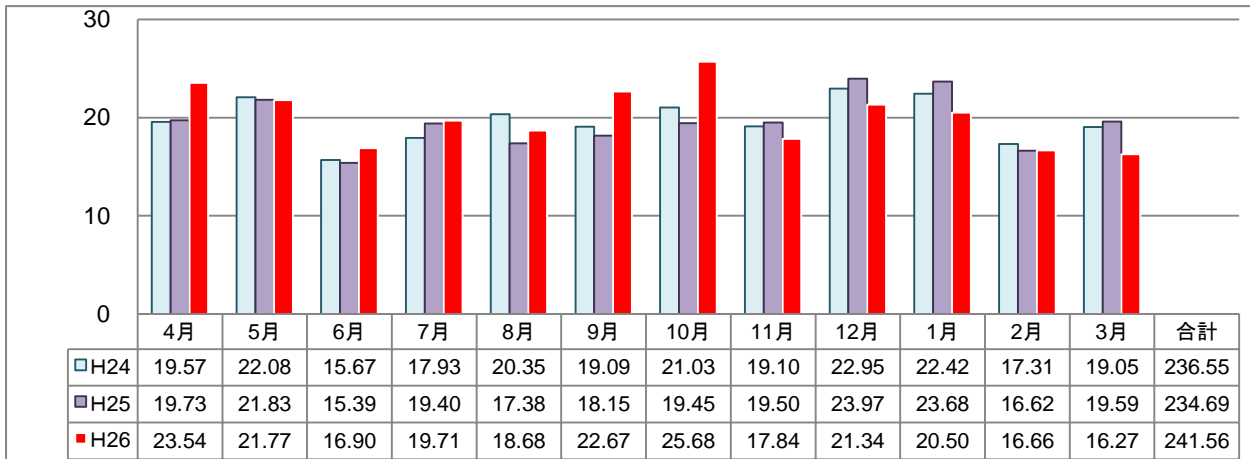
(単位:グラム)

	11月 (30日)	12月 (31日)	1月 (31日)	2月 (28日)	3月 (31日)	4月 (30日)	5月 (31日)	6月 (30日)	平均 (計242日)
前年人口数	478,640	478,794	478,753	478,690	477,640	478,179	478,252	478,321	478,409
実施後人口数	478,781	478,792	478,700	478,640	477,853	478,517	478,501	478,638	478,553
前年同月	73.11	74.40	72.53	59.67	82.97	85.30	74.26	61.31	73.10
実施後	66.69	80.10	72.03	63.68	79.02	87.21	77.61	65.90	74.17
増減	△ 6.42	5.70	△ 0.50	4.01	△ 3.95	1.91	3.35	4.59	1.07
削減率	△8.8%	7.7%	△0.7%	6.7%	△4.8%	2.2%	4.5%	7.5%	1.5%

⑤ 「蛍光管等」の排出量の推移

年度別比較(4月～3月)

(単位:トン)



●8ヶ月間の比較(11月～6月)

(単位:トン)

	11月	12月	1月	2月	3月	4月	5月	6月	合計
前年同月	19.50	23.97	23.68	16.62	19.59	23.54	21.77	16.90	165.57
実施後	17.84	21.34	20.50	16.66	16.27	18.77	20.10	17.73	149.21
増減	△1.66	△2.63	△3.18	0.04	△3.32	△4.77	△1.67	0.83	△16.36
増加率	△8.5%	△11.0%	△13.4%	0.2%	△16.9%	△20.3%	△7.7%	4.9%	△9.9%

(参考) 月別 収集一日当たり で比較した場合

(単位:トン)

	11月	12月	1月	2月	3月	4月	5月	6月	平均
前年収集日数	21	22	20	20	21	22	22	21	(計) 169
実施後収集日数	20	23	18	20	22	22	21	22	(計) 168
前年同月	0.93	1.09	1.18	0.83	0.93	1.07	0.99	0.80	0.98
実施後	0.89	0.93	1.14	0.83	0.74	0.85	0.96	0.81	0.89
増減	△0.04	△0.16	△0.04	0.00	△0.19	△0.22	△0.03	0.01	△0.09
削減率	△4.3%	△14.7%	△3.4%	0.0%	△20.4%	△20.6%	△3.0%	1.3%	△9.2%

(参考) 月別 一日1人当たり で比較した場合

(単位:グラム)

	11月 (30日)	12月 (31日)	1月 (31日)	2月 (28日)	3月 (31日)	4月 (30日)	5月 (31日)	6月 (30日)	平均 (計242日)
前年人口数	478,640	478,794	478,753	478,690	477,640	478,179	478,252	478,321	478,409
実施後人口数	478,781	478,792	478,700	478,640	477,853	478,517	478,501	478,638	478,553
前年同月	1.36	1.61	1.60	1.24	1.32	1.64	1.47	1.18	1.43
実施後	1.24	1.44	1.38	1.24	1.10	1.31	1.36	1.23	1.29
増減	△0.12	△0.17	△0.22	0.00	△0.22	△0.33	△0.11	0.05	△0.14
削減率	△8.8%	△10.6%	△13.8%	0.0%	△16.7%	△20.1%	△7.5%	4.2%	△9.8%