

第3章 組織

1. 機構

2. 事務分掌

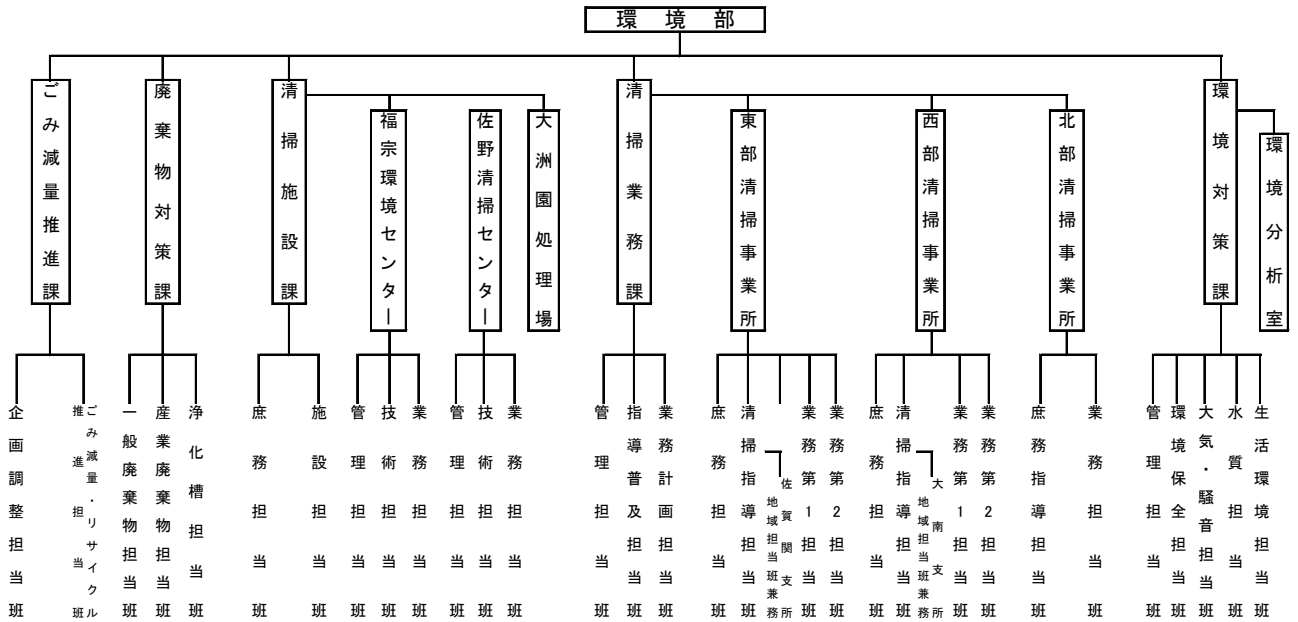
3. 職員

4. 勤務状況等

(1) 勤務形態

(2) 環境部内の安全衛生委員会組織

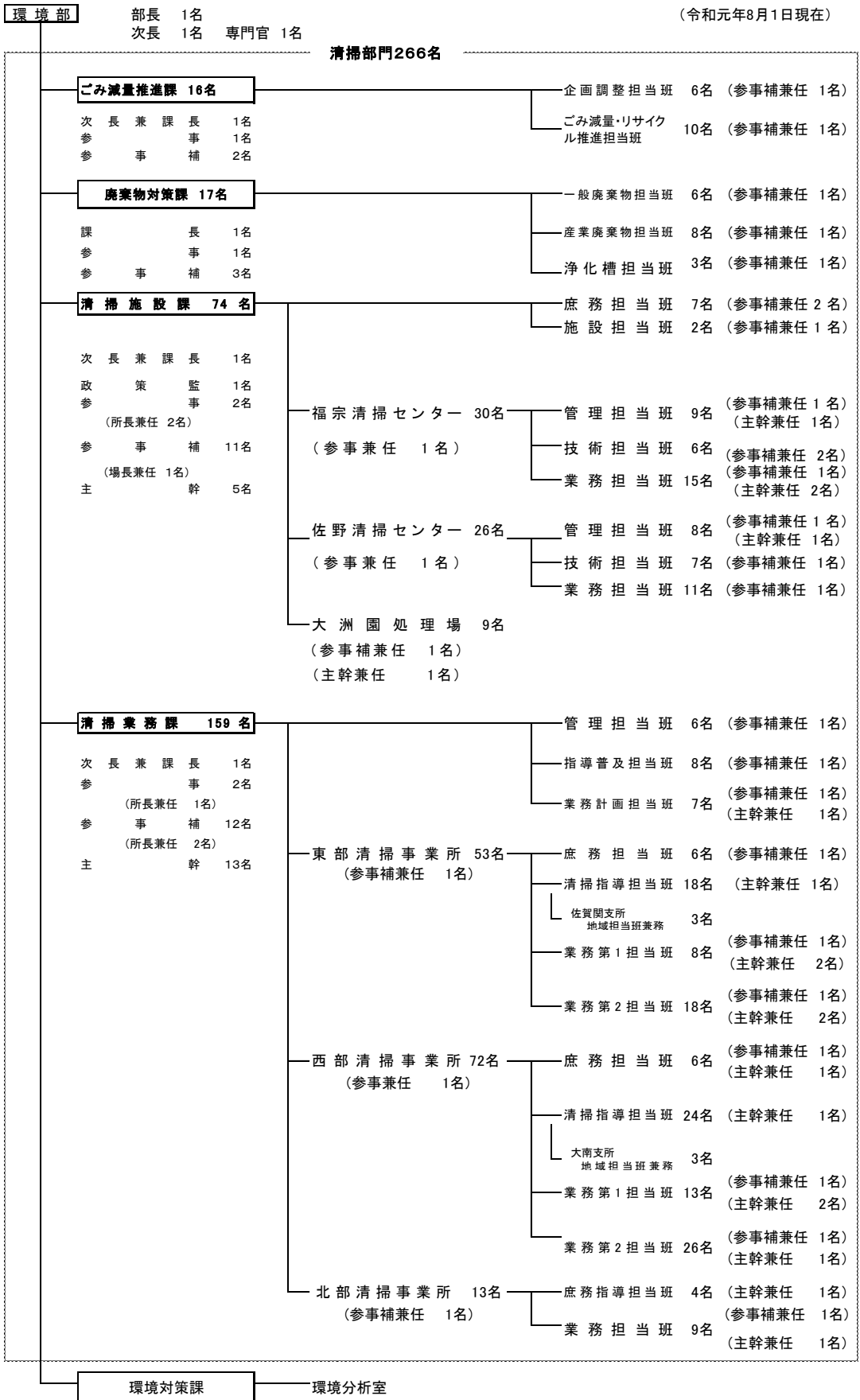
(3) 平成30年度 講習受講状況



(環境部の組織図)

第3章 組 織

1. 機構



2. 事務分掌

課 名	内 容
ごみ減量推進課	清掃事業の総合企画調整に関すること ごみの減量及びリサイクルに関すること 家庭ごみ有料化制度に関すること 清掃思想の普及に関すること
廃棄物対策課	一般廃棄物処理業、産業廃棄物処理業及び特別管理産業廃棄物処理業並びに浄化槽清掃業の許可及び指導監督に関すること 一般廃棄物処理施設及び産業廃棄物処理施設の設置許可及び指導監督に関すること 多量の廃棄物を排出する事業者の指導に関すること 事業系廃棄物の苦情処理及び不法投棄の防止に関すること 使用済自動車の再資源化等に関する法律に基づく登録及び許可並びに指導監督に関すること 浄化槽の設置に関すること 浄化槽保守点検業者の登録に関すること 浄化槽の維持管理に係る指導監督に関すること
清掃施設課	入札及び契約に関すること(工事等に係るものを除く) 清掃施設の管理運営及び使用料に関すること 清掃施設への搬入許可に関すること 清掃施設の建設に関すること (各施設の分掌事務) 施設の管理運営に関すること ごみ及びし尿の受入れ並びにこれらの処理に関すること 使用料の徴収に関すること
清掃業務課	ごみ及びし尿の収集運搬の基本計画及び実施に関すること ごみ及びし尿の処理手数料に関すること 不法投棄物の調査及び指導に関すること ごみ及びし尿収集関係車両の修理並びに資材器具の総括に関すること 街の美化に関すること クリーン推進員に関すること (東部・西部各清掃事業所の分掌事務) 収集区域のごみ収集運搬の計画及び実施に関すること 清掃事業に係る啓もう指導及び処理に関すること ごみ処理手数料に関すること 不法投棄物の処理に関すること 車両及び資材器具の管理に関すること (北部清掃事業所の分掌事務) し尿収集運搬の計画及び実施に関すること し尿処理手数料に関すること 車両及び資材器具の管理に関すること

3. 職員

(令和元年8月1日現在)

補職 部署・施設	次長	課長	政監	参事	参事補・主幹・ 所長 (主査・専門員 グループリーダー)	主査	専門員	主任			主事	技師	技師	清掃指導員	技師補	作業監督	業務監督	作業員	合計
								事	電気 機械	技術 作業									
ごみ減量推進課	企画調整	1			1	1					2	1						6	
	ごみ減量・ リサイクル推進			1	1	2	1	2			3			(3)				10	
	計	1		1	2	3	2				5	1		(3)				16	
廃棄物対策課	一般廃棄物		1	1	1	1	1			1								6	
	産業廃棄物				1	3	1	1	1		1							8	
	浄化槽				1	1				1								3	
	計		1	1	3	5	1	2	1		2	1						17	
清掃施設課	本課	庶務	1	1	2			1	1	1			(1)					7	
		施設			1		1											2	
	福宗	管理			1	2		2		4				(6)				9	
		技術				2		1	1			2						6	
		業務				3		6		5							1	15	
	大洲園処理場				2		1	2	1	3								9	
	佐野	管理			1	2	1	3		1				(4)				8	
		技術				1		1	1		1	3						7	
		業務				1		3		6						1		11	
	計	1	1	2	16	2	19	1	3	20	2	5		(11)	1	1		74	
清掃業務課	本課	管理	1		1	1	2	1										6	
		指導普及				1		1		5	1			(6)				8	
		業務計画				2		3		1				(6)	1			7	
	東部	庶務				2		3			1							6	
		清掃指導				1		4		10				(18)	3			18	
		佐賀関支所兼務						1		2				(3)				3	
		業務第1				3		1		3					1			8	
	業務第2				3		14		1								18		
	西部	庶務			1	2	1	2										6	
		清掃指導				1		3		15				(24)	5			24	
大南支所兼務									3				(3)				3		
業務第1					3		1		7					2			13		
業務第2					2		18		5					1			26		
北部	庶務指導				2	1	1										4		
	業務				2		3		3					1			9		
計	1		2	25	4	56		55	2			(60)	14				159		
合計	3	1	1	6	46	14	76	5	4	75	11	2	6	(74)	15	1	266		

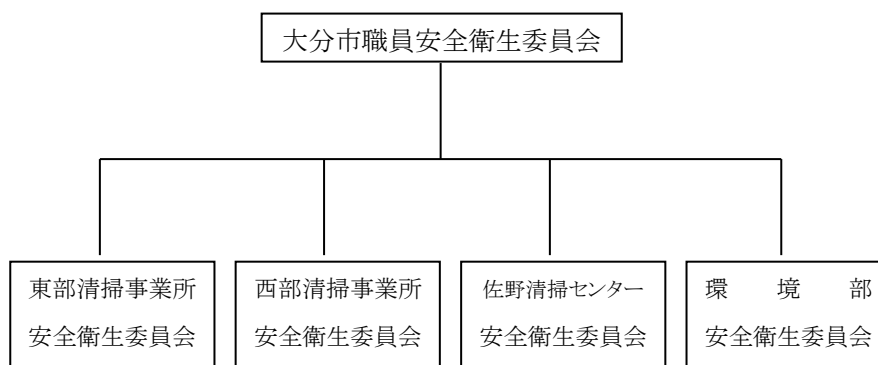
4. 勤務状況等

(1) 勤務形態

	曜日	勤務時間	休憩時間	備考
ごみ収集作業従事者	月～金	8:30～17:00	12:15～13:00	
し尿収集作業従事者	月～金	8:30～17:00	12:15～13:00	
本庁	月～金	8:30～17:15	12:00～13:00	
ごみ処理施設勤務者	月～土	8:30～17:00	12:15～13:00	
し尿処理施設勤務者	月～土	8:30～17:00	12:15～13:00	

(2) 環境部内の安全衛生委員会組織

その他の任意組織



(3)平成 30 年度 講習受講状況

	清掃施設課	福 宗 環 境 セ ン タ ー	佐 野 清 掃 セ ン タ ー	大 洲 園 場	計
廃棄物焼却施設業務 特別教育講習		1	2		3
電気設備保全 管理講習		1			1
廃棄物処理施設 技術管理者講習		1			1
危険物取扱者 保安講習			1		1
電気関係(安全・法規) 実務講習					
クレーン運転士 (5t以上)					
低圧電気取扱 作業特別教育講習			2		2
地山の掘削及び土止め支 保工作業主任者技能講習					
酸素欠乏・硫化水素危険 作業主任者技能講習			2		2
技術管理者等 スキルアップ研修会		1	1		2
特定化学物質及び四アルキル 鉛等作業主任者技能講習		2			2
ボイラー・タービン 主任技術者会議		1	1		2
特定粉じん作業特別 教育講習		1			1
一般廃棄物処理施設 管理技術講習					
酸素欠乏等危険作業 特別教育講習		2	1		3
エネルギー管理講習					
車両系建設機械技能講習		2			2
アーク溶接作業 特別教育講習					
高圧・特別高圧取扱者 特別教育講習					
研削砥石特別教育					
合計	0	12	10	0	22