

大分市の豊かな自然



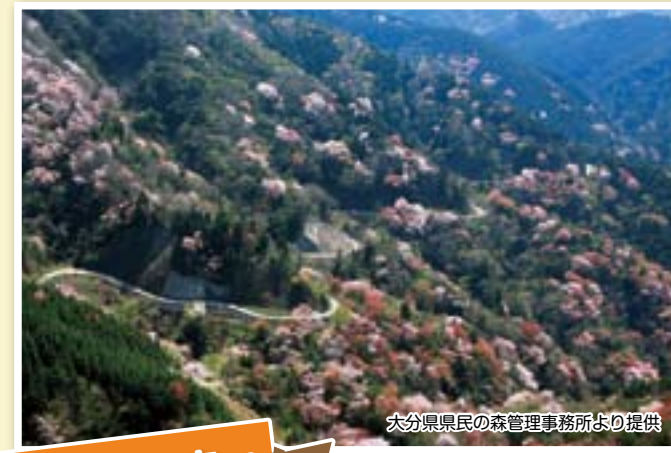
① 杵原八幡宮のクス



オオイタサンショウウオ
佐藤眞一氏より提供



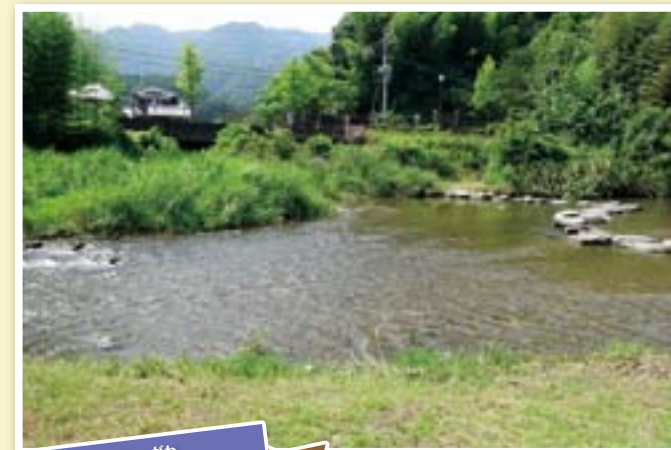
② 高尾山自然公園



③ 県民の森



⑤ 護国神社の森



⑦ 七瀬川



④ 霊山 (弁天池)



⑥ 黒ヶ浜

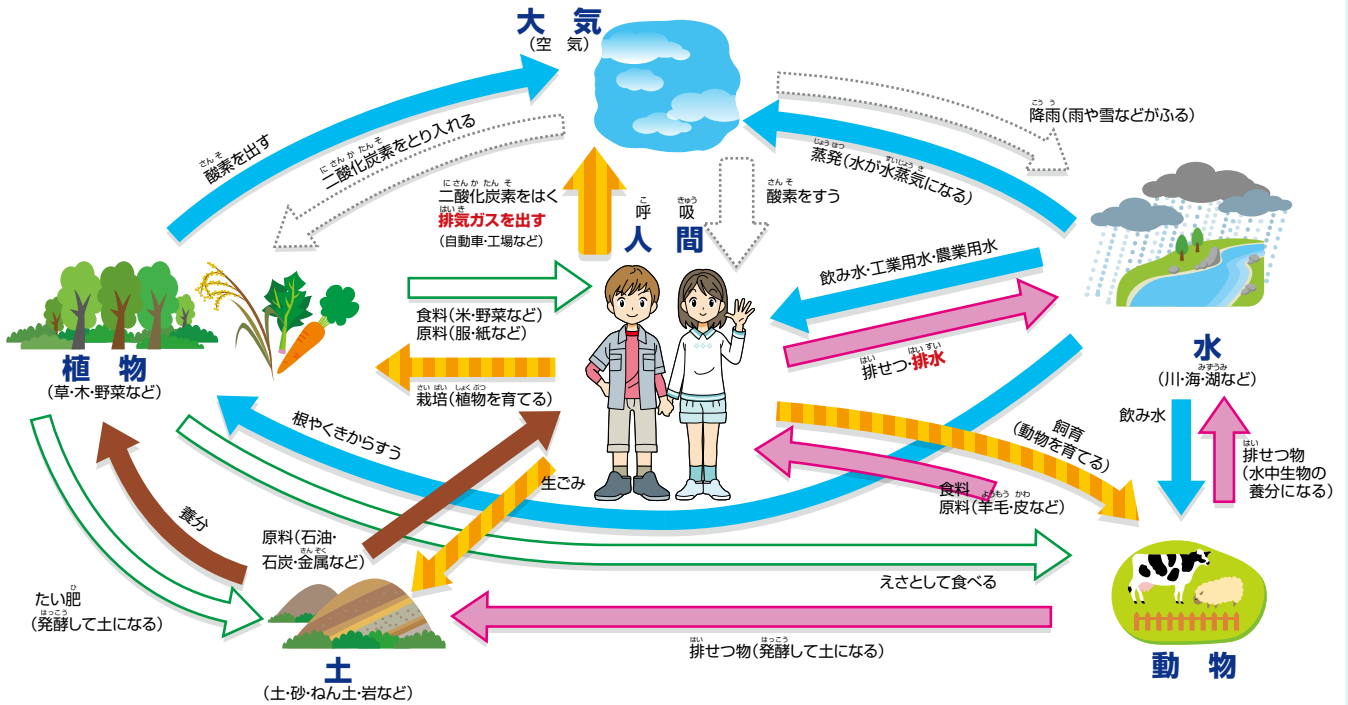


⑧ 乙津川

自然とのかかわり

人間と環境のむすびつきを考えてみよう

わたしたちと環境は、さまざまなかたちで密接にむすびついています。どこかに異常が起こればバランスがこわれ、わたしたちに悪い影響を与えます。



※赤い太文字は、環境に悪い影響を与えることを示しています。

植物のはたらき

木や草などの植物は、生き物に必要な酸素をつくるはたらきがあるんだよ

植物って酸素の工場なんだね。



植物は、ほかにもたいせつなはたらきをしているんだよ

植物は水源を守り、水害を防ぎます。長い間たくさんの水を体内にとどめるため、「水の柱」とも言われます。



落ち葉や枯れた植物は、ミミズやバクテリアなどによって、肥えた土になります。土に含まれる栄養は田畑や川、海にも流れ込み、生きものに利用されます。



た よう せい 生物多様性

種の多様性

動植物から細菌などの微生物にいたるまで、いろいろな生きものがいます。



生態系の多様性

森林、里地里山、河川、湿原、干潟、サンゴ礁などいろいろなタイプの自然があります。



遺伝子の多様性

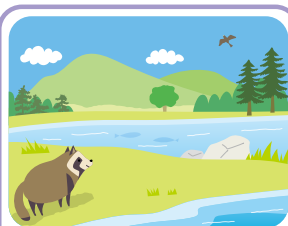
同じ種でも異なる遺伝子を持つことにより、形や模様、生態などに多様な個性があります。



生物多様性とは、生きものたちの豊かな個性とつながりのことです。生物多様性には「生態系の多様性」・「種の多様性」・「遺伝子の多様性」という3つのレベルで多様性があります。

生物多様性がもたらす恵み

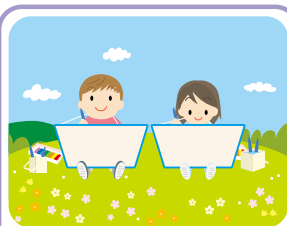
わたしたちの暮らしは食料や水、気候の安定など、多様な生きものが関わりあう生態系からもたらされる恵みによって支えられています。



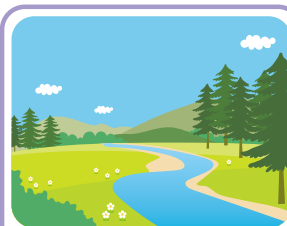
森や土、きれいな水や空気を供給し、すべての命の基盤となります。



食料や薬、木材など生活に必要なものを供給してくれます。



絵や文学の題材やレクリエーションの場になります。



気候をおだやかにしたり、洪水やがけ崩れなどの災害を防止してくれます。

生物多様性の危機

第1の危機

開発や乱獲

人間の生活を豊かにするために生きものが捕まえられたり、住みかを奪われています。



第2の危機

里地里山の自然の質の低下

山や田畑の手入れをする人たちが少なくなっている、そこに住んでいた生きもののバランスが崩れています。



第3の危機

外来種等による被害

海外から持ち込まれた生きものや排水などに含まれる化学物質の中には、生きものに害になるものがあり、生態系に影響を与えています。



第4の危機

地球環境の変化

地球温暖化が進むことで、生きものの住みかが失われ、多くの動植物が絶滅する可能性があります。



コラム 外来種について

外来種とは



外来種の持ち込まれ方



※環境省ホームページ「外国からやってきた生き物たち」(https://www.env.go.jp/nature/intro/kids/)を加工して作成

外来種が与える被害

外来種がもともと住んでいた生きものを食べてしまう



外来種の植物が日陰をつくってしまうことで、もともとそこにはえていた植物が枯れてしまったり、大きくなれなくなってしまう



外来種に近いなかまの生きものがいた場合、繁殖して、雑種をつくってしまい、もともと住んでいた生きものの遺伝子がなくなってしまう



畑の野菜や作物を食べてしまう



人間にかみついたり、毒をもっていたりすることがある



特定外来生物に注意!

「特定外来生物」とは、外来生物 (海外起源の外来種) であって、生態系、人の生命・身体、農林水産業へ被害を及ぼすもの、又は及ぼすおそれがあるものの中から国が指定する生きものです。

市内ではアライグマやセアカゴケグモなど数種類が確認されています。



アライグマ

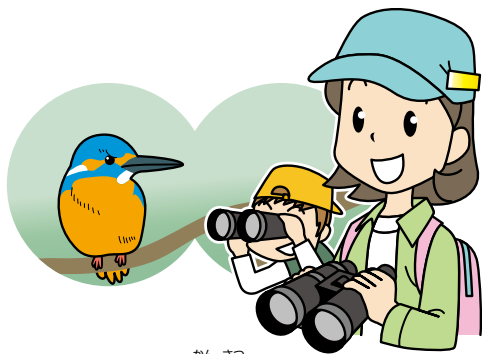


セアカゴケグモ

大切な自然を守るために

わたしたちにできること

身近な自然にふれてみよう



市には「自然観察会」や「森林セラピー」などのイベントがあります

季節のもの、地元のを食べよう



季節のものではない野菜を育てたり、遠くから運ぶには、多くのエネルギーを使います

環境にやさしい商品を選ぼう



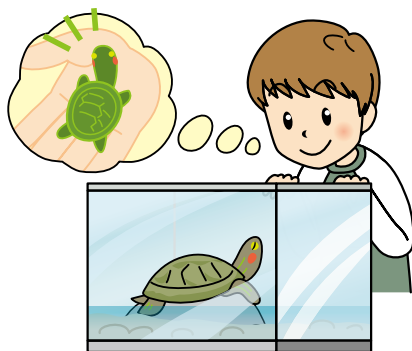
環境のことを考えたもの、長く使えるものを選びましょう

自然を守る活動に参加しよう



植樹会やごみ拾いに参加しましょう

ペットは最後までお世話をしよう



ペットを逃がすと自然がこわれ、元にもどらないことがあります

自然を守るためにしたことをまわりの人につたえよう



環境について勉強したこと、取り組んだことをつたえ広めましょう