

アプローチ

- バス……城東中学校前バス停
(明治水路記念碑まで約5分)
- 駐車場……約70台収用可



フィールド ストーリー

護国神社は、大分市の市街地や臨海工業地帯をひと目で見わたすことができる高台にあります。

広い境内はアラカシやコナラの林におおわれ、春はブンゴウメやサクラの花、夏は昆虫採集、秋はドングリ拾い、冬は落ち葉を踏んでの散歩など、四季を通して自然を楽しむことができます。参道は、緑につつまれて小鳥がさえずり、樹木には名札が下がっています。池にはカルガモがすみつき、夏は甲ら干しをしているイシガメや牛に似た声で鳴くウシガエルがみられます。小川に沿ったスギ林の中はシダ類が群生し、水辺にはセキショウがはえています。東の尾根の山道を登ると、初夏はコナラの新緑、スズランのような花がすずなりのネジキ、ヤマツツジの赤い花が人目をひきます。夏は、コナラやクヌギの樹液にカブトムシやクワガタが集まります。秋から初冬はハゼノキやコナラの紅葉が美しく、ここには今も里山の風景が残っています。

自然を観察する心得

観察でのマナー

- 耳をすまして聞いてみましょう。
- むだな採集はやめて、よく観察しましょう。
- 自然を傷つけないようにしましょう。
- 火は使わないようにしましょう。
- ゴミは全部もって帰りましょう。

このコースで特に気をつけることがら

- 必ず社務所に届けましょう。
- 小川の流れる谷間の道は行き止まりです。また、マムシには注意しましょう。
- 森の中は蚊が多いので、服装は長袖のシャツ、長ズボンを着ましょう。
- 池の周りの柵を越えて立ち入ってはいけません。

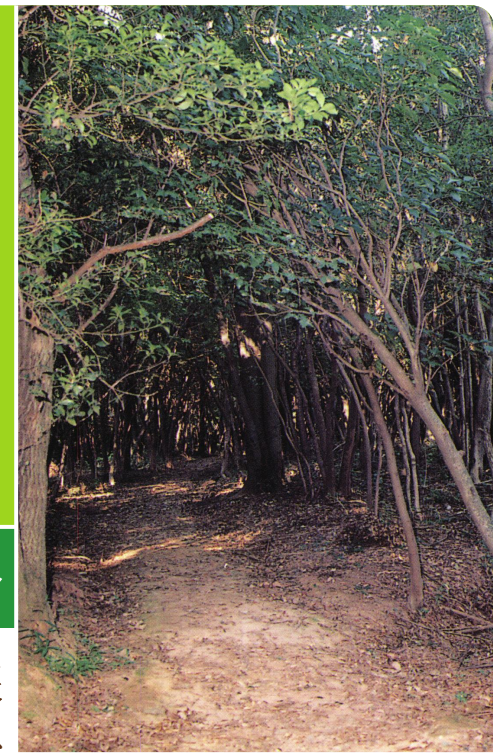
Return to Nature

自然と親しまおう!

OITA

自然観察ガイド

No.4 護国神社の森 コース



コースタイム

●徒歩……約1時間(観察時間を入れて)



護国神社駐車場

5分

アラカシ林階段を下る

15分

小川に沿った森の道を往復

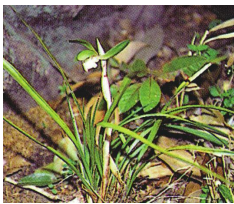
10分

明治大分水路記念碑横
山道を往復

20分

護国神社駐車場

大分市



シュンランの花 (春)



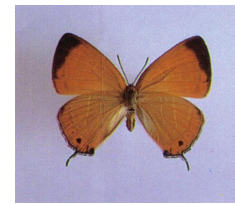
ムサシアブミ (初夏)



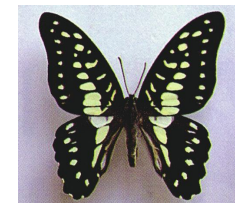
イノデ (夏)

OITA 自然観察ガイド

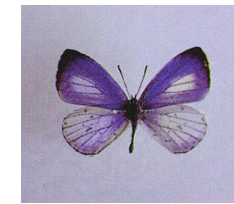
No.4 護国神社の森コース



アカシジミ (夏)



ミカドアゲハ (夏)



サツマジミ (春～秋)



ヤマツツジ (初夏)



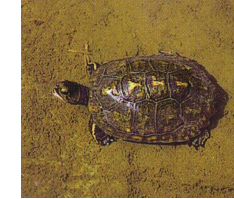
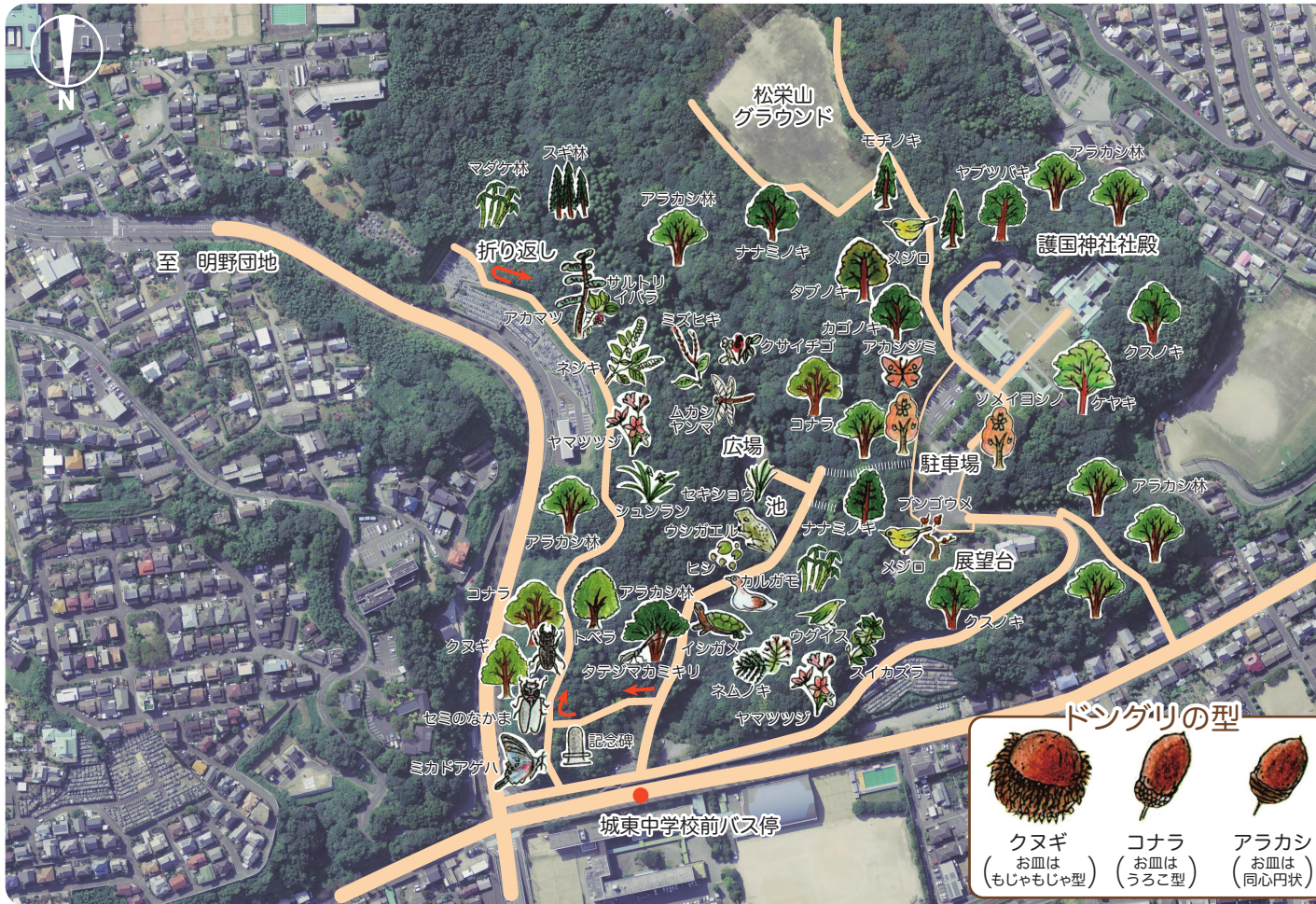
ネジキの花 (初夏)



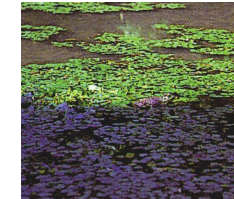
セキリョウ (春)



トベラの花 (初夏)



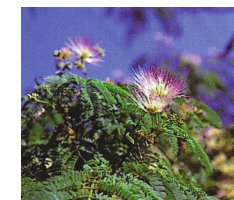
イシガメ (夏)



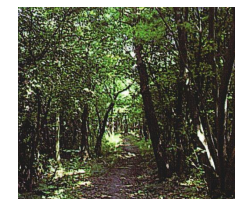
ヒシの池とウシガエル



メジロ



ネムノキ (夏)



アラカシの林



カルガモ