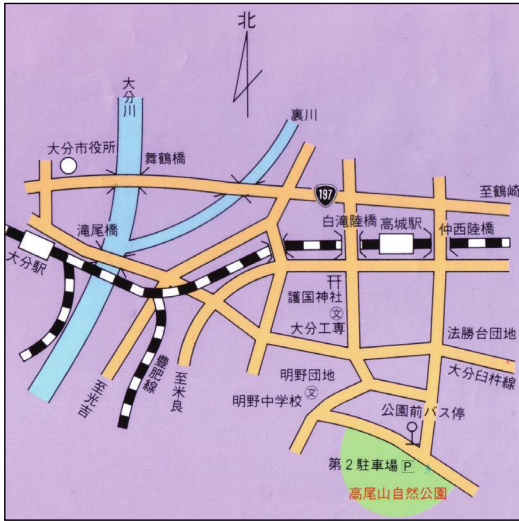


アプローチ

- バス……公園前バス停（公園正面入口まで約5分）
- 駐車場……第2駐車場 59台、第3駐車場 170収用可



フィールドストーリー

高尾山自然公園は、大分市中央部北寄りの丘にあります。この丘に以前からあった森林に道をつくり、新たな植え込みを試みながらの散策によい場所としています。

観察コースに沿って歩くと、コジイのような常緑広葉樹の林、冬に葉を落とすコナラのような落葉広葉樹の林、これらの林にヒノキやスギなどを交えた林などが見られます。

園内には、林の中の背の低い木や下草が切り取られて、自然の林の様子が見られない所もあります。しかし、それぞれの林にはそこに適した生物が生活しているので、こずえから地面まで気をつけて観察しましょう。

また、木の実（どんぐりなど）の違い、林の種類によるこの違い、季節による木の葉の色の変化（紅葉など）、梅雨、真夏や秋の動物の種類や動きなどにも目を向けると、より楽しい自然観察ができるでしょう。

自然を観察する心得

観察でのマナー

- 耳をすまして聞いてみましょう。
- むだな採集はやめて、よく観察しましょう。
- 自然を傷つけないようにしましょう。
- 火は使わないようにしましょう。
- ゴミは全部もって帰りましょう。

このコースで特に気をつけることがら

- 公園利用の注意に従い、林内や禁止区域への立ち入りは止めましょう。
- 観察コースの道でもマムシには十分気をつけましょう。
- 夏から秋にかけてハチが活動していますので、刺激しないようにしましょう。
- ハゼノキやウルシなど、かぶれる植物にはさわらないようにしましょう。



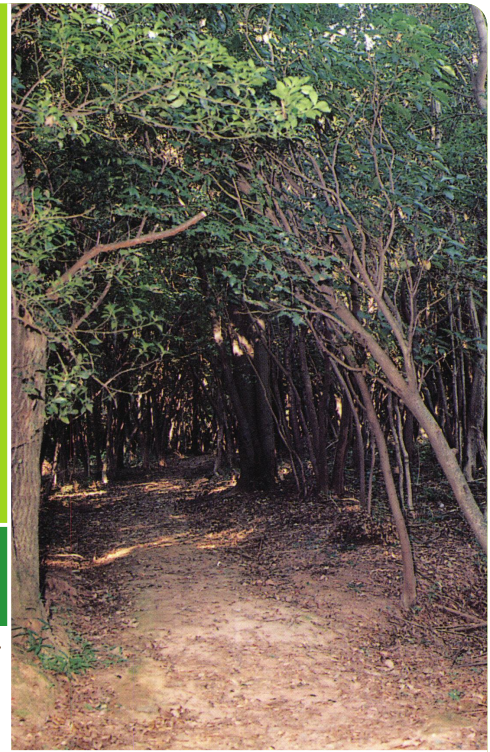
Return to Nature

自然と親しまおう!

OITA

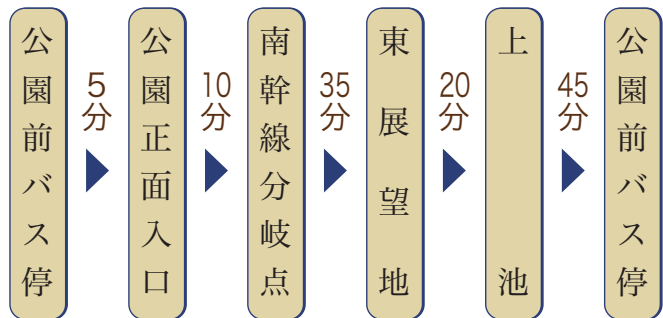
自然観察ガイド

No.1 高尾山自然公園 コース



コースタイム

●徒歩……約2時間（観察時間を入れて）



大分市



キンラン (春)



ノアザミ (春～夏)



ナナミノキ (夏)

OITA 自然観察ガイド

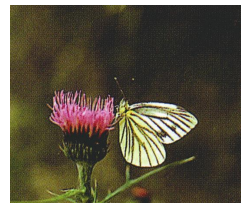
No.1 高尾山自然公園 コース



ノイバラ (初夏)



ムラサキシメジ (秋)



スズグロシロチョウ (初夏)



ホオジロ



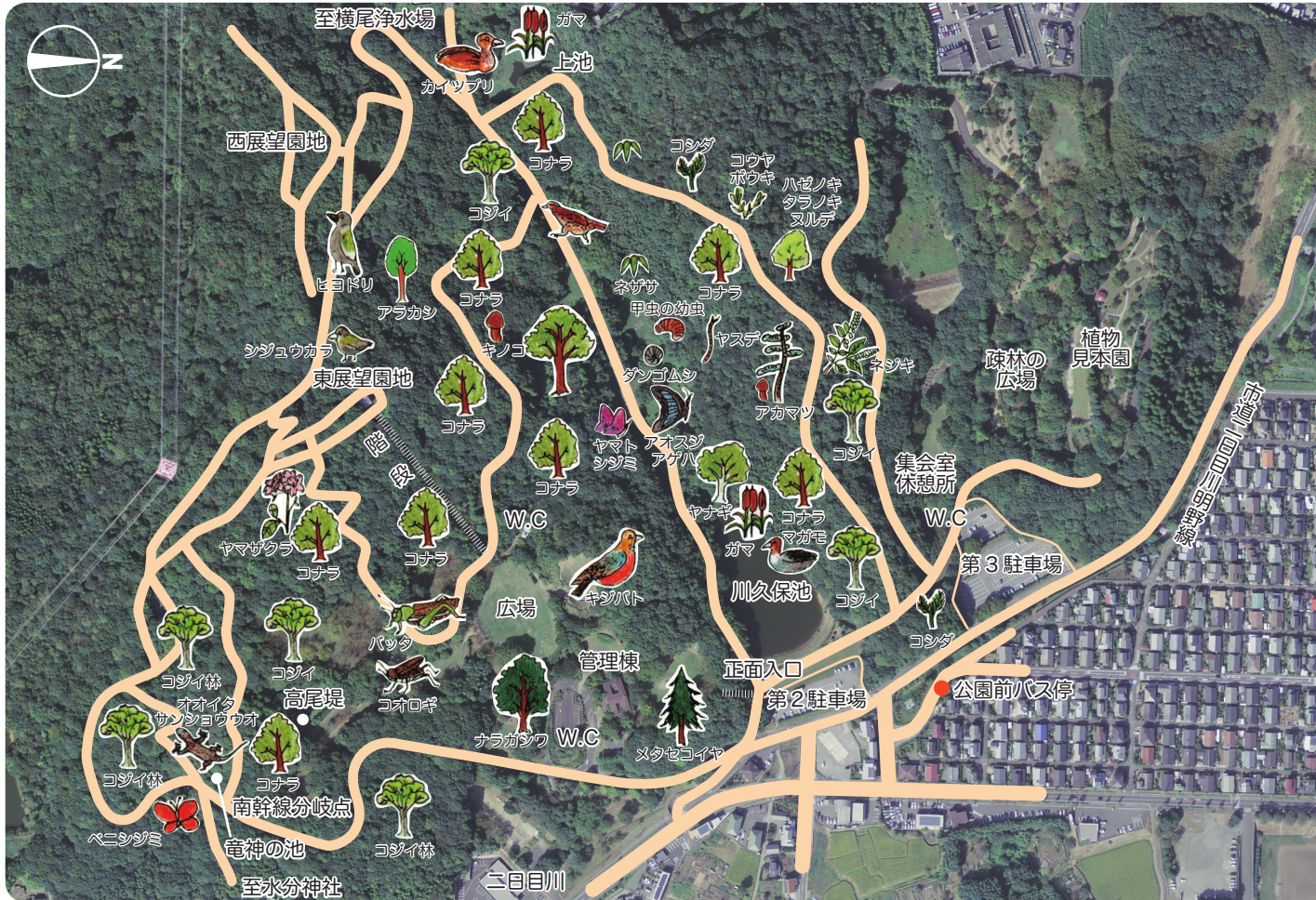
ムラサキヤマドリタケ (秋)



ガマ (夏)



ツチグリ (冬)



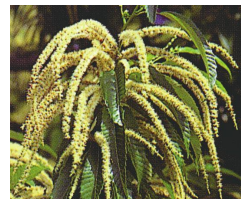
ノキノブ



カンゾウタケ (初夏)



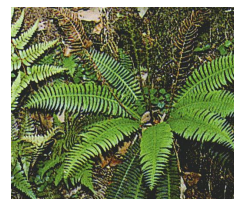
コシダ



クリの花 (初夏)



オオイトサシヨウウオ (冬～初春)



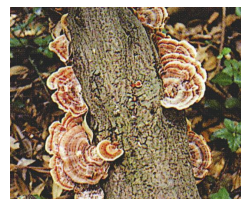
ベニシダとシシガシラ



オオカマキリ (夏)



アブラゼミ (夏)



ウチワタケ (夏)